



**ИНСПЕКЦИЯ
ГОСУДАРСТВЕННОЙ ОХРАНЫ
ОБЪЕКТОВ КУЛЬТУРНОГО
НАСЛЕДИЯ ОРЕНБУРГСКОЙ
ОБЛАСТИ**

П Р И К А З

10.10.2023 № 01-08-557

г. Оренбург

┌ Об утверждении предмета охраны ┐
объекта культурного наследия
регионального значения (вид –
памятник) «Усадьба городская купца
И.Б. Сачкова. Эклектика», 1866 год,
1879 год, (Оренбургская обл., г.
Оренбург, пер. Фабричный / ул.
Кобозева, 24/11)

В соответствии с Федеральным законом от 25.06.2002 № 73-ФЗ «Об объектах культурного наследия (памятниках истории и культуры) народов Российской Федерации», Приказом Министерства культуры Российской Федерации от 13.01.2016 № 28 «Об утверждении порядка определения предмета охраны объекта культурного наследия, включенного в единый государственный реестр объектов культурного наследия (памятников истории и культуры) народов Российской Федерации в соответствии со статьей 64 Федерального закона от 25 июня 2002 № 73-ФЗ «Об объектах культурного наследия (памятниках истории и культуры) народов Российской Федерации», Положением об инспекции государственной охраны объектов культурного наследия Оренбургской области, утвержденным указом Губернатора Оренбургской области от 15.11.2018 № 612-ук, проектной документацией предмета охраны объекта культурного наследия от 2022 г. (Научно-исследовательский центр проектирования и историко-культурных экспертиз НИЦ ПИИКЭ)

п р и к а з ы в а ю:

1. Утвердить предмет охраны объекта культурного наследия регионального значения (вид – памятник) «Усадьба городская купца И.Б. Сачкова. Эклектика», 1866 год, 1879 год, расположенного по адресу: Оренбургская обл., г. Оренбург, пер. Фабричный / ул. Кобозева, 24/11, согласно приложению к настоящему приказу.

2. Настоящий приказ вступает в силу после его опубликования на Портале официального опубликования нормативных правовых актов

Оренбургской области и органов исполнительной власти Оренбургской области (www.pravo.orb.ru).


Начальник инспекции

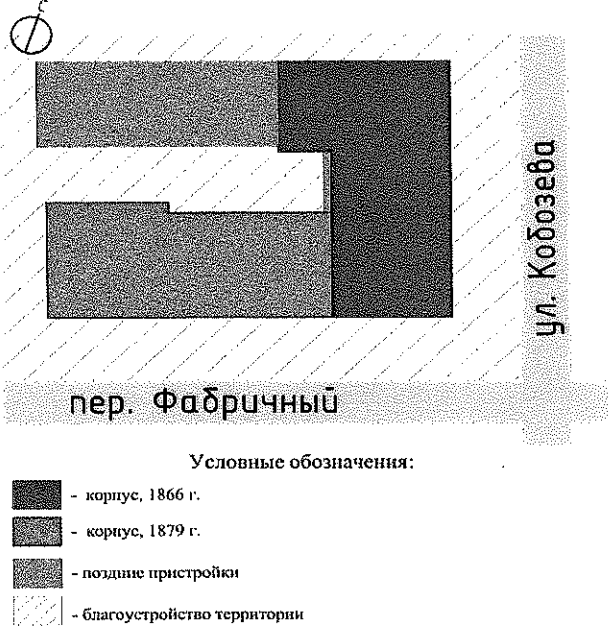





К.А. Летьго

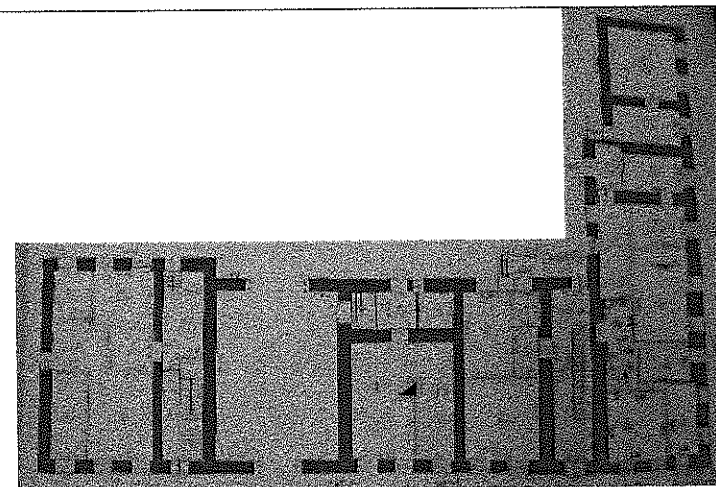
Приложение
к приказу инспекции
государственной охраны объектов
культурного наследия
Оренбургской области
от «10». 10.2023 г. № 01-08-557

Предмет охраны объекта культурного наследия регионального значения (вид – памятник) «Усадьба городская купца И.Б. Сачкова. Эклектика», 1866 год, 1879 год, расположенного по адресу: Оренбургская обл., г. Оренбург, пер. Фабричный / ул. Кобозева, 24/11

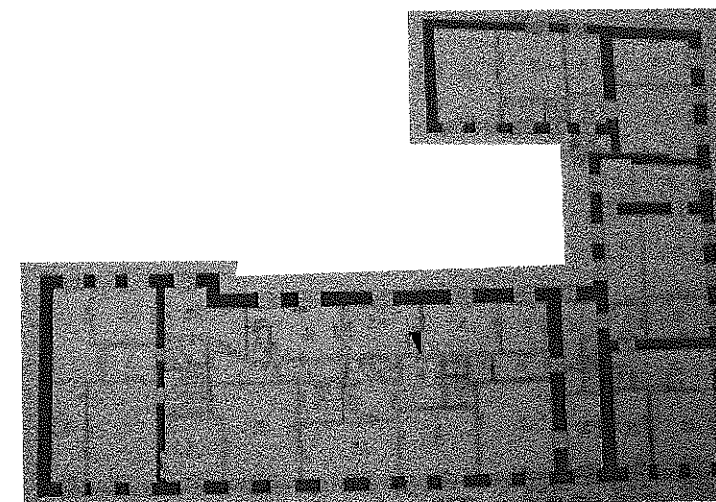
№ п/п	Наименование предмета охраны	Описание предмета охраны	Графическое изображение
1	2	3	4
1.	Градостроительные характеристики Объекта:	<p>– местоположение в структуре Центрального района города Оренбург. Расположение Объекта по красным линиям, на пересечении ул. Кобозева и Фабричного переулка, размещение здания в восточном углу квартала, ограниченного улицами: Кобозева, Бурзянцева, Фабричный пер., Диспансерный пер.,</p> <p>– объемно-пространственные габариты и силуэт Объекта на 1866 г, 1879 г.</p>	 <p data-bbox="1400 1278 2157 1350">Местоположение в структуре Центрального района города Оренбург</p>

			 <p>Условные обозначения:</p> <ul style="list-style-type: none"> - корпус, 1866 г. - корпус, 1879 г. - поздние пристройки - благоустройство территории <p><i>Объемно-пространственные габариты и силуэт Объекта</i></p>
2.	Объемно-пространственные характеристики Объекта:	<p>– объемно-пространственная композиция Объекта на 1866 г., 1879 г., с характерными особенностями для эклектики: монументальность, изобилие декоративных элементов, иерархичная структура объемов и композиционных осей здания, лаконичность, исторические примененные пропорции и модули;</p> <p>– «Г»-образное в плане двухэтажное здание, 1866 г., 1879 г., с подвалом, выходящее фасадами на ул. Кобозева и Фабричный переулок, дворовой пристройкой и проездной аркой;</p>	 <p><i>Объемно-пространственная композиция Объекта</i></p>

		<p>– высотные отметки на 1866 г., 1879 г., количество надземных этажей (2), подземных (1).</p>	
3.	Конструктивные характеристики Объекта:	<p>– конструкция ленточного фундамента <i>(уточняется по результатам изыскательских исследований)</i>;</p> <p>– конструкция (тип, местоположение, конфигурация) и материал (кирпич) капитальных стен на 1866 г., 1879 г. <i>(уточняется по результатам реставрационных и лабораторных исследований)</i>;</p> <p>– высотные отметки перекрытий на 1866 г., 1879 г.;</p> <p>– конструкция, конфигурации и габариты кровли на 1866 г., 1879 г. (вальмовая крыша) с деревянной стропильной системой. Материал кровельного покрытия – металл, тип – фальцевая кровля <i>(уточняется по результатам изыскательских исследований)</i>;</p> <p>– пространственное расположение исторических вертикальных коммуникаций на 1866 г., 1879 г.</p>	 <p style="text-align: center;"><i>Кровля Объекта</i></p>
4.	Пространственно-планировочные характеристики Объекта:	<p>– пространственно-планировочная структура на 1866 г., 1879 г. в пределах капитальных стен и перекрытий.</p>	 <p style="text-align: center;"><i>План подвала</i></p>



План 1-го этажа



План 2-го этажа

5.	Архитектурно-художественные характеристики Объекта:	<p>– общее композиционное решение и архитектурно-художественное оформление фасадов, выходящих на ул. Кобозева и Фабричный переулок, на 1866 г., 1879 г. в стилистике эклектизма. Форма, материал и техника исполнения цокольной части Объекта. Расположение, габариты, конфигурация, характер остекления, материал оконных и дверных проемов (прямоугольные проемы, лучковые перемычки). Характер и материал отделки фасадов: оштукатуренные и окрашенные: фасады, венчающие и междуэтажный карнизы, и декоративные элементы фасадов. Историческое колористическое решение фасадов, исполненное в бежевых оттенках (<i>уточняется по результатам реставрационных и лабораторных исследований</i>). Композиционное построение фасадов в 16 световых осях по Фабричному пер. и в 9 световых осях по ул. Кобзева; месторасположение и форма крылец со ступенями у дверных проемов; стрельчатая форма проездной арки, ее габариты, месторасположение, конфигурация, материал подшивки потолка проездной арки на подпорках (дерево); балкон второго этажа с лестницей во двор со стороны ул. Кобозева;</p> <p>– горизонтальное членение фасадов по ул. Кобозева и Фабричному пер. Низкий цоколь; подоконный фриз первого и второго этажей с нишами, обрамленными перспективными филенками, с декором второго этажа «под легкий набрызг»; междуэтажный профилированный карниз, проходящий по периметру всего здания;</p>	 <p><i>Общее композиционное решение и архитектурно-художественное оформление фасадов</i></p>  <p><i>Декор фасада по ул. Кобозева</i></p>
----	---	--	---

подоконные тяги, надоконный профилированный карниз второго этажа; прямой венчающий карниз большого выноса с рядом кронштейнов; лепные изразцы между кронштейнами по ул. Кобозева;

- вертикальное членение фасадов по ул. Кобозева и Фабричному пер. Система угловых и межоконных лопаток и пилястр, фланкирующих оконные проемы в группы по три оконных оси; угловые и межоконные лопатки первого этажа «под руст», пилястры второго этажа – с перспективными филенками, на постаментах, украшенных перспективными филенками, увенчанные профилированными карнизами;
- Обрамление оконных и дверных проемов по ул. Кобозева и Фабричному пер. Месторасположение, материал, характер исполнения декоративных элементов: оконные проемы первого и второго этажей в виде профилированных прямых наличников на постаментах и с лучковым завершением; вертикальная узкая полоса декора по бокам наличников второго этажа; профилированные лучковые сандрики с горизонтальными элементами на кронштейнах, примыкающие друг к другу в уровне второго этажа; месторасположение и габариты дверных проемов;
- общее композиционное решение и архитектурно-художественное оформление дворовых фасадов на 1866 г., 1879 г. Форма, материал и техника исполнения цокольной части Объекта. Расположение, габариты, конфигурация, характер остекления, материал



Декор фасада по ул. Кобозева



Венчающий карниз

оконных и дверных проемов (прямоугольные проемы, лучковые перемычки). Характер и материал отделки фасадов: оштукатуренные и окрашенные: фасады, венчающие и междуэтажный карнизы. Историческое колористическое решение фасадов (*уточняется по результатам реставрационных и лабораторных исследований*).



Обрамление оконных проемов 1-го этажа



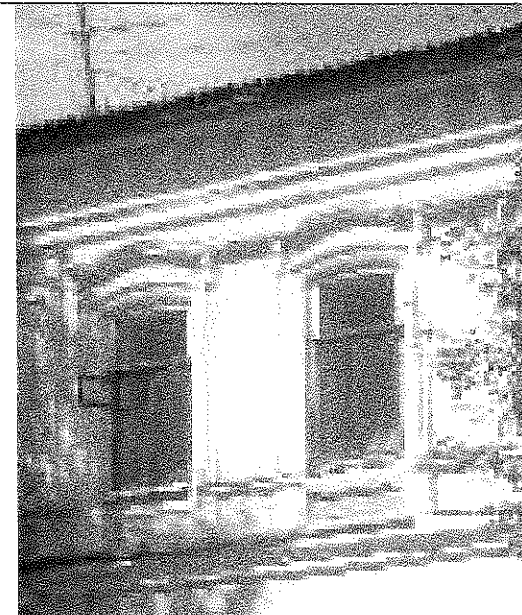
Обрамление оконных проемов второго этажа



Горизонтальное членение фасада



Декор фасада по Фабричному пер.



Обрамление оконных проемов



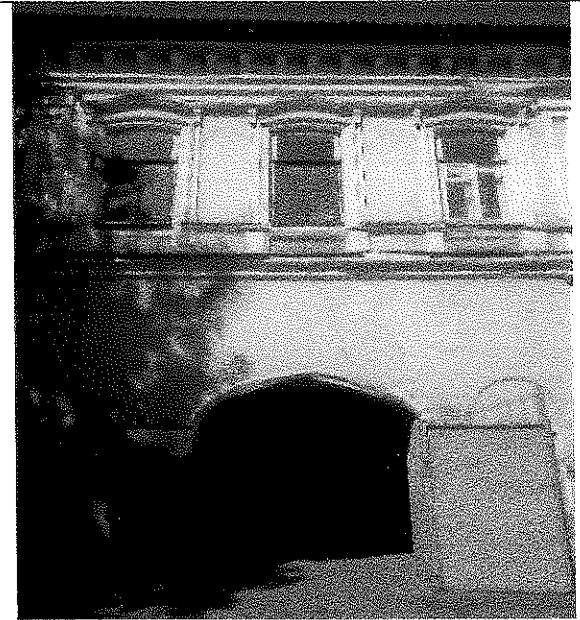
Арочный проезд во двор



Декор фасада по Фабричному пер.



Торцевой фасада Объекта



Арочный проезд во двор



Подшивка арки



Подшивка арки



Декор дворового фасада



Декор дворового фасада



Лестница с балконом



Горизонтальное членение фасада



Дворовая кирпичная пристройка



Лепные изразцы