



**ИНСПЕКЦИЯ  
ГОСУДАРСТВЕННОЙ ОХРАНЫ  
ОБЪЕКТОВ КУЛЬТУРНОГО  
НАСЛЕДИЯ ОРЕНБУРГСКОЙ  
ОБЛАСТИ**

**П Р И К А З**

10.10.2023 № 01-08-555

г. Оренбург

┌ Об утверждении предмета охраны ┐  
объекта культурного наследия  
регионального значения (вид –  
памятник) «Серия жилых домов.  
Конец XIX в. «Кирпичный» стиль»  
(Оренбургская обл., г. Оренбург, ул.  
Чичерина, д. 35)

В соответствии с Федеральным законом от 25.06.2002 № 73-ФЗ «Об объектах культурного наследия (памятниках истории и культуры) народов Российской Федерации», Приказом Министерства культуры Российской Федерации от 13.01.2016 № 28 «Об утверждении порядка определения предмета охраны объекта культурного наследия, включенного в единый государственный реестр объектов культурного наследия (памятников истории и культуры) народов Российской Федерации в соответствии со статьей 64 Федерального закона от 25 июня 2002 № 73-ФЗ «Об объектах культурного наследия (памятниках истории и культуры) народов Российской Федерации», Положением об инспекции государственной охраны объектов культурного наследия Оренбургской области, утвержденным указом Губернатора Оренбургской области от 15.11.2018 № 612-ук, проектной документацией предмета охраны объекта культурного наследия от 2022 г. (Научно-исследовательский центр проектирования и историко-культурных экспертиз НИЦ ПИИКЭ)

п р и к а з ы в а ю:

1. Утвердить предмет охраны объекта культурного наследия регионального значения (вид – памятник) «Серия жилых домов. Конец XIX в. «Кирпичный» стиль», расположенного по адресу: Оренбургская обл., г. Оренбург, ул. Чичерина, д. 35, согласно приложению к настоящему приказу.

2. Настоящий приказ вступает в силу после его опубликования на Портале официального опубликования нормативных правовых актов

Оренбургской области и органов исполнительной власти Оренбургской области ([www.pravo.orb.ru](http://www.pravo.orb.ru)).

Начальник инспекции




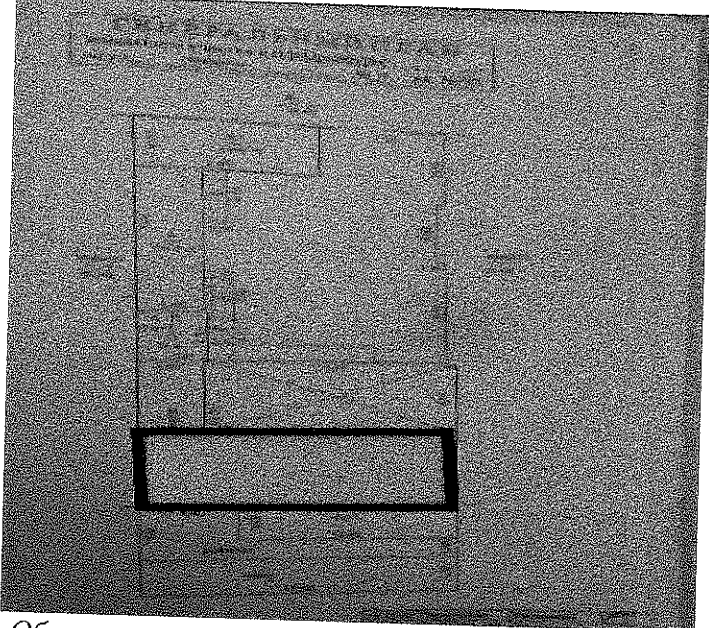
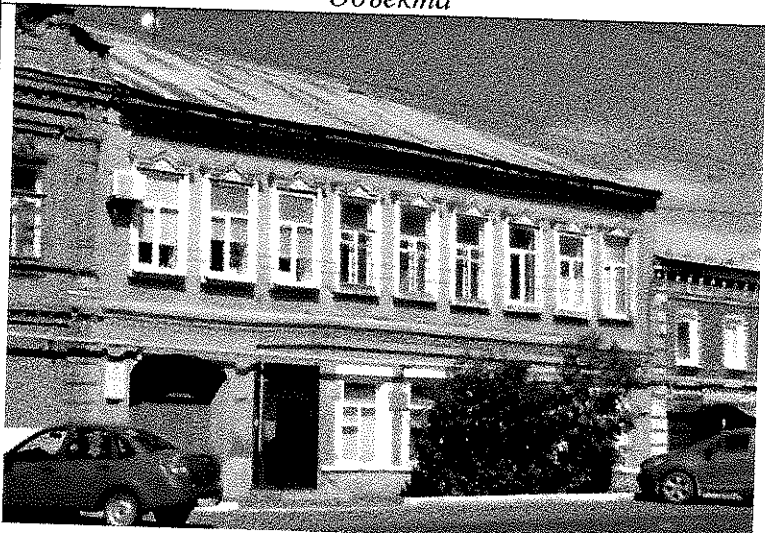
К.А. Летяго

Приложение  
к приказу инспекции  
государственной охраны объектов  
культурного наследия  
Оренбургской области  
от «10».10.2023 г. №01-08-555

Предмет охраны объекта культурного наследия регионального значения (вид – памятник) «Серия жилых домов. Конец XIX в. «Кирпичный» стиль», расположенного по адресу: Оренбургская обл., г. Оренбург, ул. Чичерина, д.


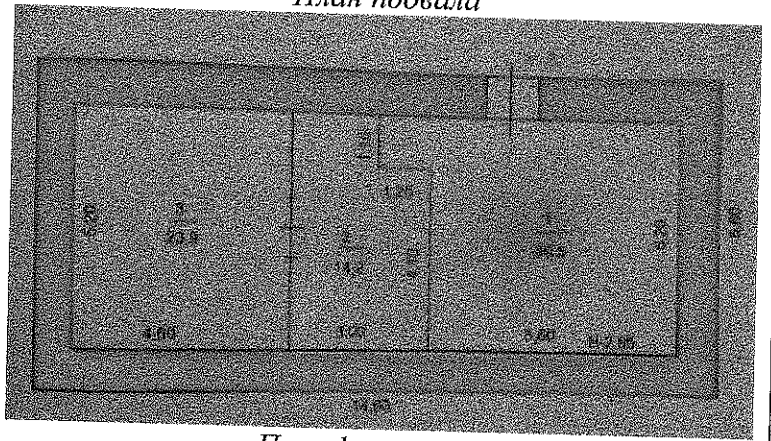
35

№ п/п	Наименование предмета охраны	Описание предмета охраны	Графическое изображение
1	2	3	4
1.	Градостроительные характеристики Объекта:	<ul style="list-style-type: none"> <li>– местоположение в структуре Центрального района города Оренбург. Расположение Объекта по красной линии застройки по ул. Чичерина, размещение здания на востоке квартала, ограниченного улицами: Чичерина, Маврицкого, Яицкая, Чернореченская;</li> <li>– объемно-пространственные габариты и силуэт Объекта на конец XIX века.</li> </ul>	
			<p>● – местоположение в структуре Центрального района города Оренбург</p>

			
2.	<p>Объемно-пространственные характеристики Объекта:</p>	<ul style="list-style-type: none"> <li>– объемно-пространственная композиция Объекта на конец XIX в., с характерными особенностями стиля эклектика: обилие декоративных деталей и элементов, сочетание стилей, плавные линии, угловатые и прямоугольные формы, симметрия;</li> <li>– прямоугольное в плане двухэтажное здание брандмауэрного типа конца XIX в. с подвалом, выходящее на ул. Чичерина, на девять световых осей, с проездной аркой; габариты в плане 17,5×13 м; полувальмовая крыша;</li> <li>– высотные отметки на конец XIX в., количество надземных этажей (2) и подземных (1).</li> </ul>	

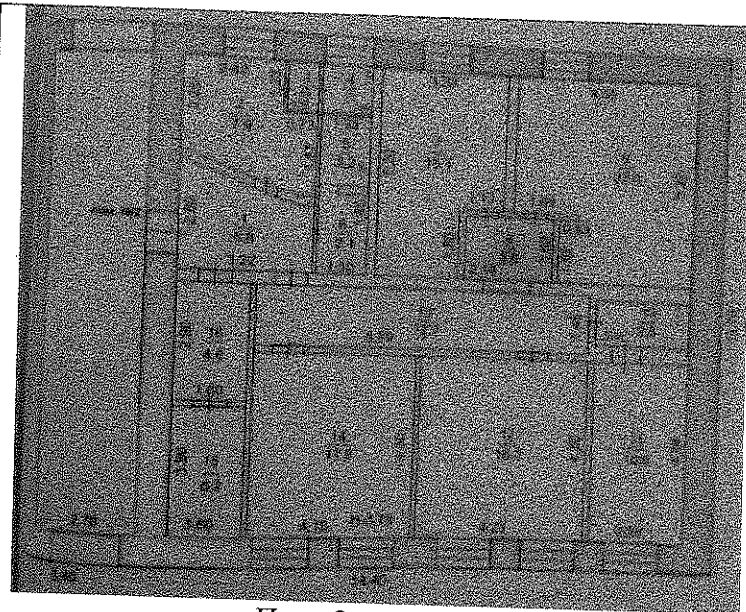
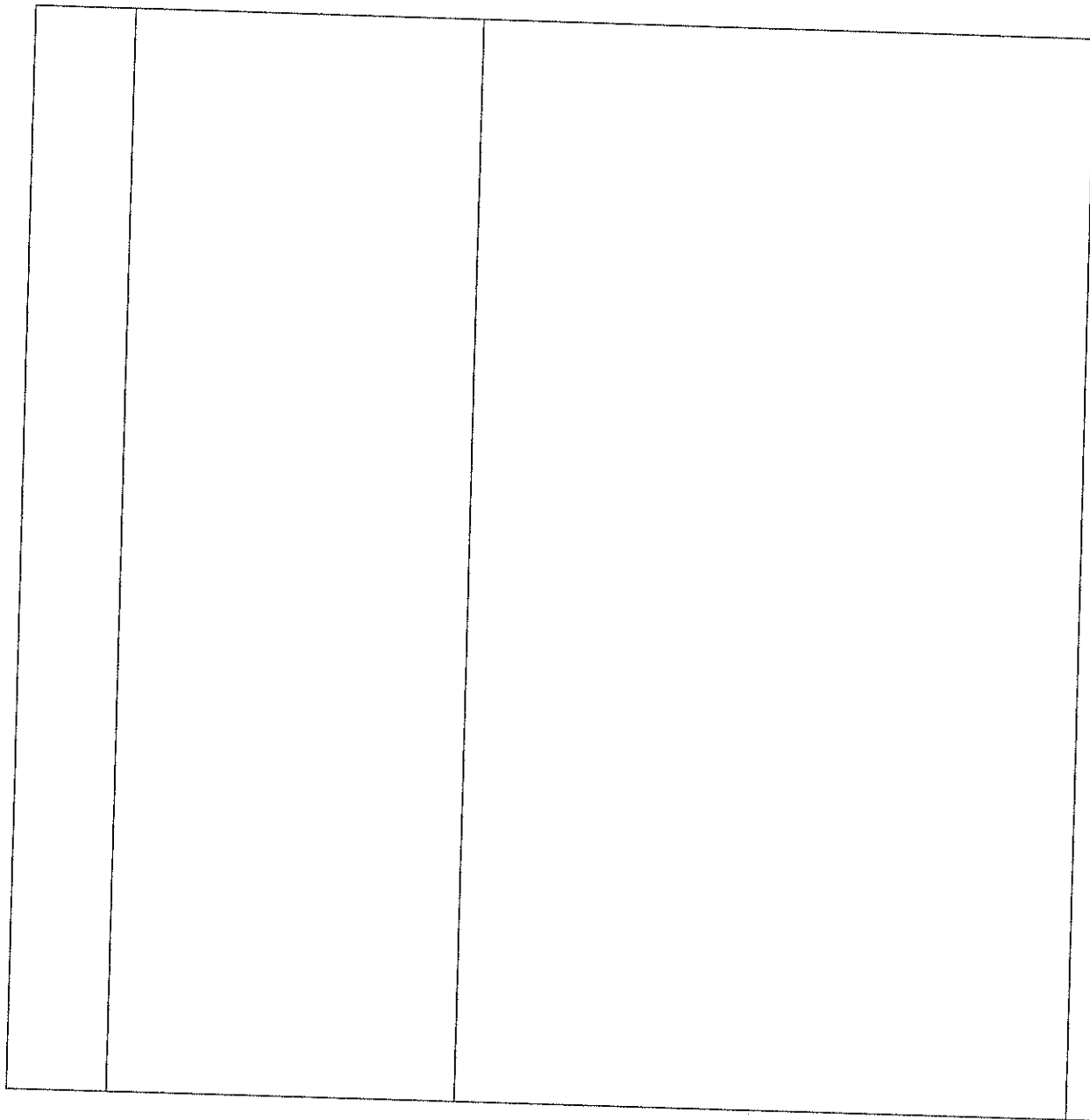
*Объемно-пространственные габариты и силуэт Объекта*

*Объемно-пространственная композиция Объекта*

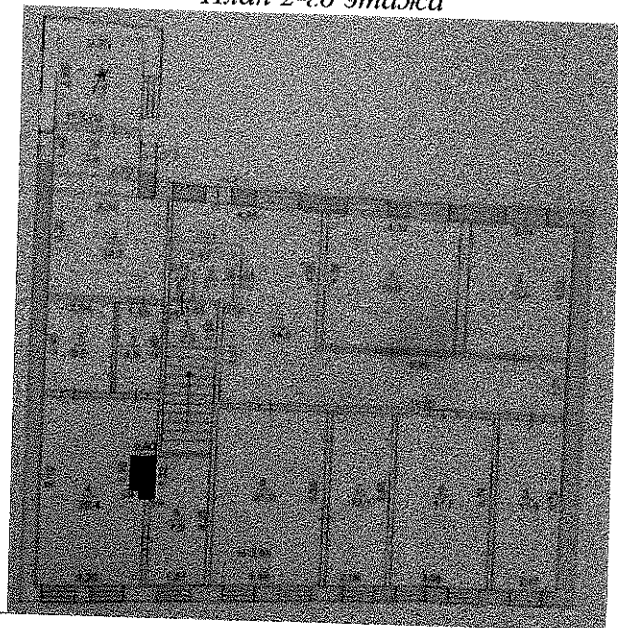
3.	<p>Конструктивные характеристики Объекта:</p>	<ul style="list-style-type: none"> <li>– конструкция ленточного фундамента <i>(уточняется по результатам изыскательских исследований)</i>;</li> <li>– конструкция (тип, местоположение, конфигурация) и материал (кирпич, дерево) капитальных стен на конец XIX в. <i>(уточняется по результатам реставрационных и лабораторных исследований)</i>;</li> <li>– высотные отметки перекрытий на конец XIX в.;</li> <li>– конструкция, конфигурации и габариты кровли на конец XIX в. (полувальмовая крыша) с деревянной стропильной системой. Материал кровельного покрытия – металл, тип <i>(уточняется по результатам изыскательских исследований)</i>; надкровельные элементы: слуховое окно;</li> <li>– пространственное расположение исторических вертикальных коммуникаций на конец XIX в.</li> </ul>	
4.	<p>Пространственно-планировочные характеристики Объекта:</p>	<ul style="list-style-type: none"> <li>– пространственно-планировочная структура на конец XIX в. в пределах капитальных стен и перекрытий.</li> </ul>	

*Кровля здания  
План подвала*

*План 1-го этажа*



*План 2-го этажа*





5.

Архитектурно-художественные характеристики Объекта:

– общее композиционное решение и архитектурно-художественное оформление фасада, выходящего на ул. Чичерина, на конец XIX в. в стиле эклектизма. Форма, материал и техника исполнения цокольной части. Форма, материал и техника исполнения фасада – гладкое поле фасада; резные деревянные сандрики, придающие ажурность фасаду. Расположение, габариты, конфигурация, материал оконных и дверных проемов (прямоугольные проемы, клинчатые перемычки). Характер и материал отделки фасадов: оштукатуренные и окрашенные: цоколь, деревянный второй этаж; окрашенные по кирпичной кладке: первый этаж фасада и декоративные элементы фасада, сочетание штукатурной и кирпичной отделки в декоре. Историческое колористическое решение фасада, исполненное в красных оттенках (уточняется по результатам реставрационных и лабораторных исследований);

– строительные конструкции: кирпичные неоштукатуренные по фасадам стены первого этажа и брандмауэрных торцов; оштукатуренные деревянные стены второго этажа; исторические перегородки; деревянные наличники второго этажа; тянутый и лепной антаблемент;

– фасады: ритмичная композиция; неоштукатуренная фактура кирпичных стен; оштукатуренная фактура деревянных стен; филенчатые лопатки первого этажа; коробовая въездная арка; подоконный карниз первого этажа; проемы первого этажа с клинчатыми перемычками; междуэтажный кирпичный карниз; угловые лопатки второго этажа;



*Общее композиционное решение и архитектурно-художественное оформление фасада*



*Филенчатые лопатки, проездная арка*

прямоугольные оконные проемы второго этажа; деревянные наличники второго этажа, на главном фасаде с резным декором; тянутые профили антаблемента; лепной декор антаблемента на главном фасаде; деревянный окрашенный слезник большого выноса;

– интерьеры: пространственно-планировочная структура интерьеров мемориального музея-квартиры Юрия и Валентины Гагариных в коммунальной квартире 50-60-х гг. XX в. бывшего купеческого особняка в пределах капитальных стен и перегородок; архитектурно-художественное оформление интерьеров мемориального музея-квартиры Юрия и Валентины Гагариных 50-60-х гг. XX в., включая деревянный пол, тянутые припотолочные многопрофильные карнизы, гипсовые розетки с растительным орнаментом (рельефом); одностворчатые и двустворчатые филенчатые двери с металлической фурнитурой.



*Деревянные сандрики*

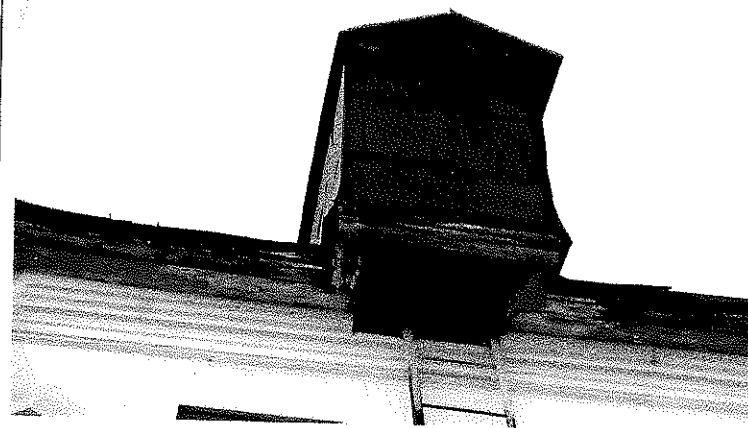


*Тянутые профили антаблемента; лепной декор антаблемента; деревянное обрамление оконных проемов*





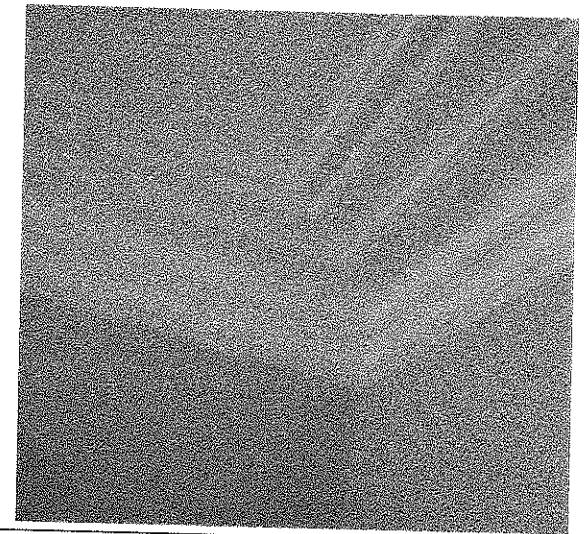
*Композиционное решение дворового пространства*



*Вход на чердак*









*Интерьеры: тянутые припотолочные  
многопрофильные карнизы; гипсовые розетки с  
растительным орнаментом (рельефом); деревянные  
филенчатые двери*