



**ИНСПЕКЦИЯ
ГОСУДАРСТВЕННОЙ ОХРАНЫ
ОБЪЕКТОВ КУЛЬТУРНОГО
НАСЛЕДИЯ ОРЕНБУРГСКОЙ
ОБЛАСТИ**

П Р И К А З

10.10.2023 № 01-08-554
г. Оренбург

Об утверждении типовых архитектурных решений объектов капитального строительства на территории исторического поселения регионального значения город Бугуруслан Оренбургской области

В соответствии с п. 12 ст. 60 Федерального закона от 25.06.2002 № 73-ФЗ «Об объектах культурного наследия (памятниках истории и культуры) народов Российской Федерации», Законом Оренбургской области от 03.07.2013 № 1678/503-V-ОЗ «Об объектах культурного наследия (памятниках истории и культуры) народов Российской Федерации, расположенных на территории Оренбургской области», Положением об инспекции государственной охраны объектов культурного наследия Оренбургской области, утвержденным указом Губернатора Оренбургской области от 15.11.2018 № 612-ук, проектной документации, разработанной в 2022 г. ОАО «Российский институт градостроительства и инвестиционного развития «ГИПРОГОР»,

п р и к а з ы в а ю:

1. Утвердить типовые архитектурные решения объектов капитального строительства на территории исторического поселения регионального значения город Бугуруслан Оренбургской области, согласно приложению к настоящему приказу.

2. В течении десяти дней со дня подписания настоящего приказа разместить типовые архитектурные решения объектов капитального строительства на территории исторического поселения регионального

значения город Бугуруслан Оренбургской области на официальном сайте Инспекции государственной охраны объектов культурного наследия Оренбургской области (<https://okn.orb.ru/>).

3. Установить, что утвержденные настоящим приказом типовые архитектурные решения применяются при осуществлении градостроительной деятельности на территории исторического поселения регионального значения город Бугуруслан Оренбургской области.

4. Контроль за исполнением настоящего приказа возложить на начальника отдела государственного учета и охраны.

5. Настоящий приказ вступает в силу после его опубликования на Портале официального опубликования нормативных правовых актов Оренбургской области и органов исполнительной власти Оренбургской области (www.pravo.orb.ru).

Начальник инспекции



К.А. Летяго

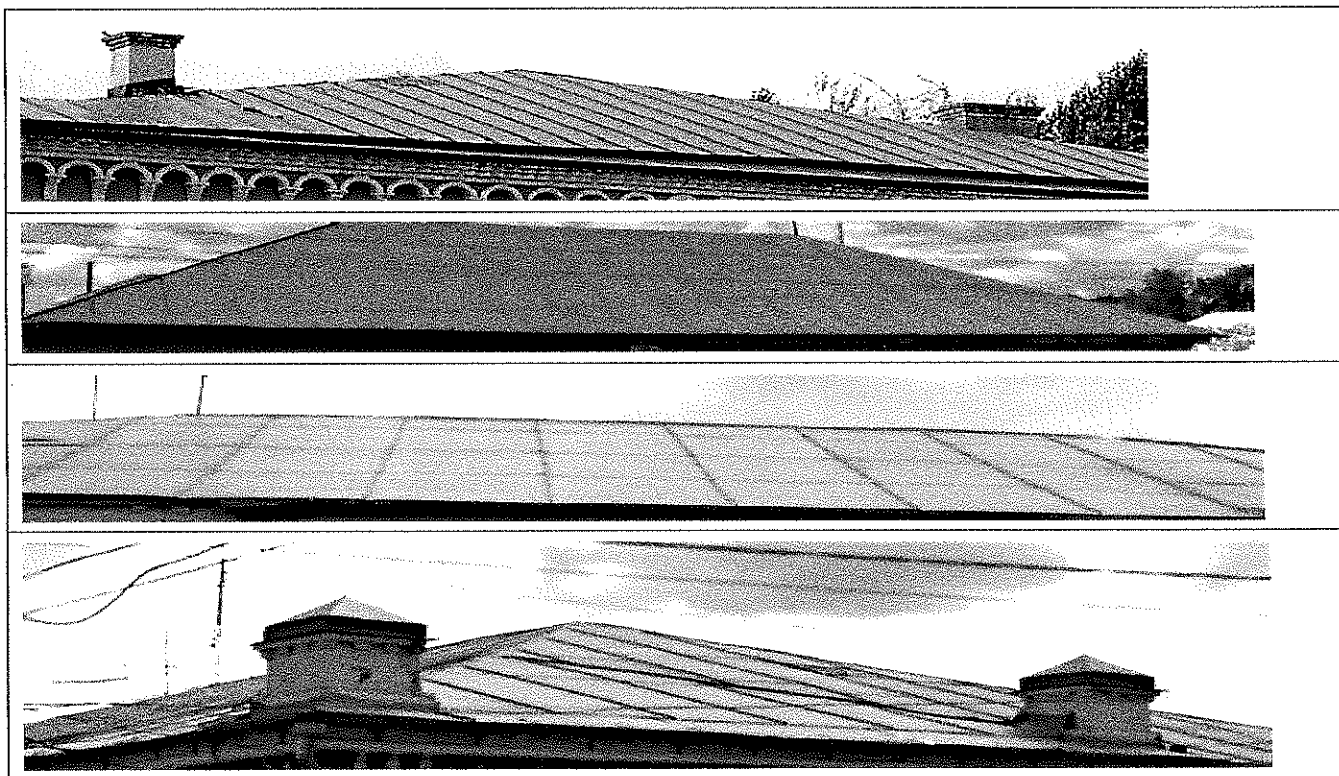
Приложение
к приказу инспекции государственной
охраны объектов культурного
наследия Оренбургской области
от «10» 10 2023 г. №01-ОП-554

Приложение содержит сведения о традиционных архитектурных формах, строительных и отделочных материалах, рекомендуемых при строительстве зданий и благоустройстве территории.

Элементы, характерные для всех типов зданий

1. КРЫШИ

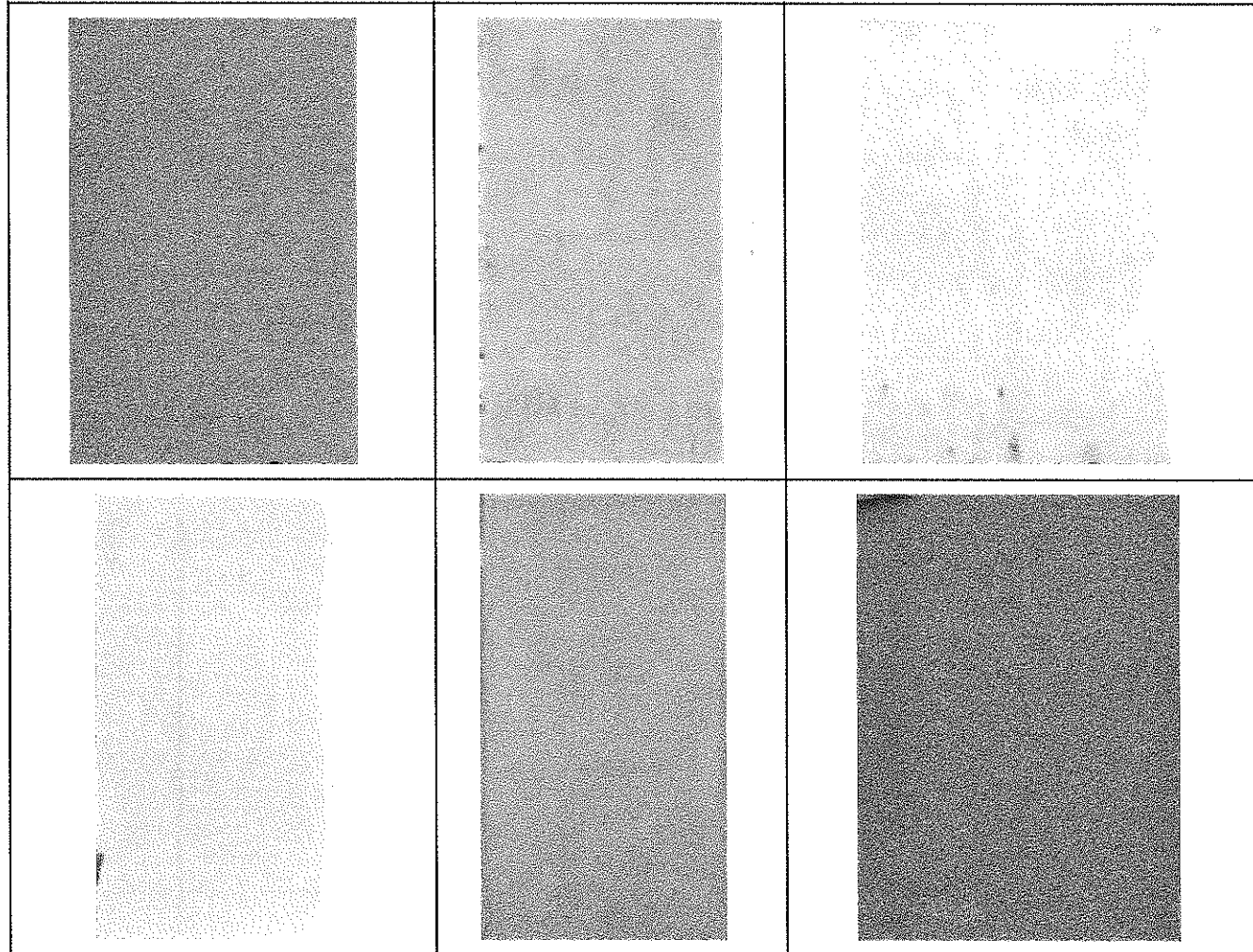
Форма крыш двухскатная, вальмовая. Покрытие листовым железом, соединенным между собой стоячим фальцем.



Элементы, характерные для каменных зданий и каменных этажей смешанных зданий

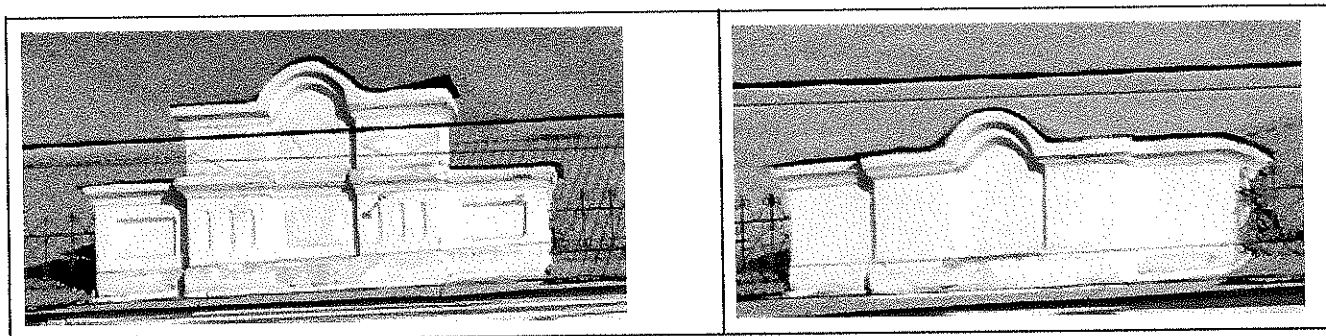
СТЕНЫ

В отделке преобладает покраска по штукатурке. Встречаются стены из кирпича без отделки. Поверхность стен иногда частично или полностью рустована. Редко применяется покраска по кладке.



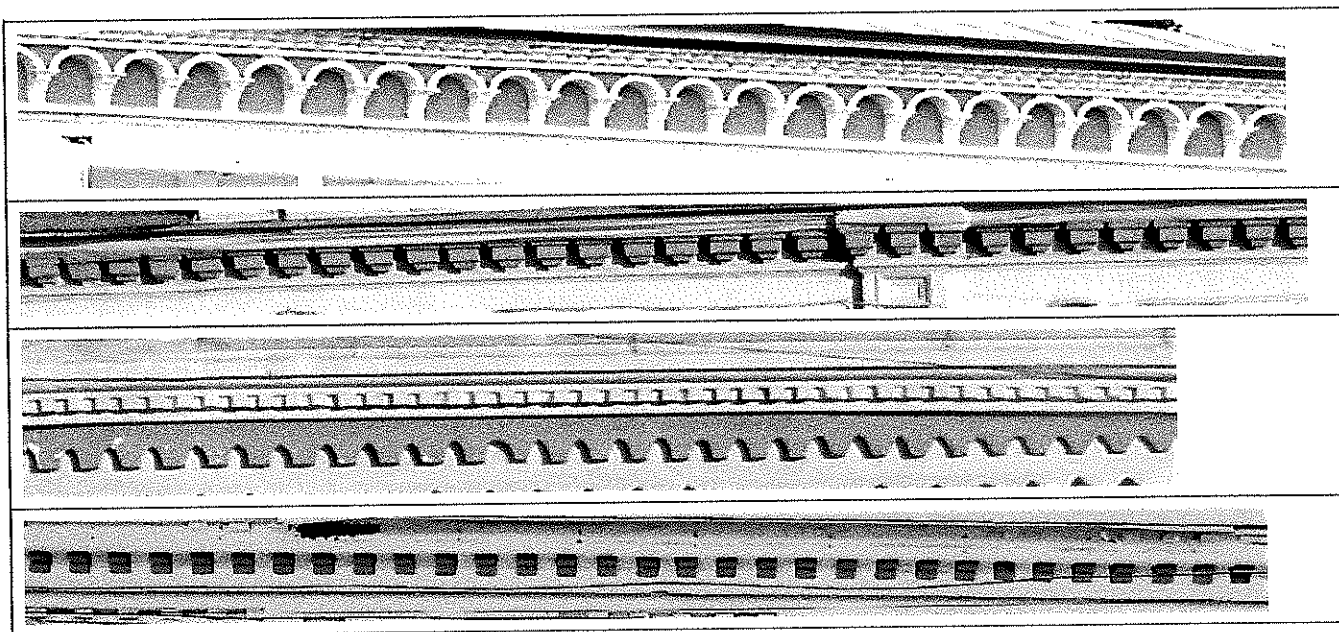
АТТИКИ

Аттик - декоративная стенка, возведённая над венчающим карнизом. Аттик имеет ступенчатый абрис. Декорируется карнизами, нишами, и фигурной кладкой. Завершение аттиков прямоугольное, полукруглое или треугольное.



ВЕНЧАЮЩИЕ КАРНИЗЫ

Профилированные простые карнизы, сухариками, городками. Карнизы окрашены по штукатурке, по кладке или без отделки.



ОКНА

Форма окон прямоугольная, лучковая, полуциркульная (арочная).

Наличники - рамочные простые или профилированные штукатурными наличниками. Иногда в декоре наличников присутствует фигурная кладка. Часто применяются оконные проемы без использования наличников.

Отливы – окрашенное кровельное железо, матовое оцинкованное покрытие.

Перемишки – прямые, лучковые, арочные. Перемишка декорируется замковым камнем.

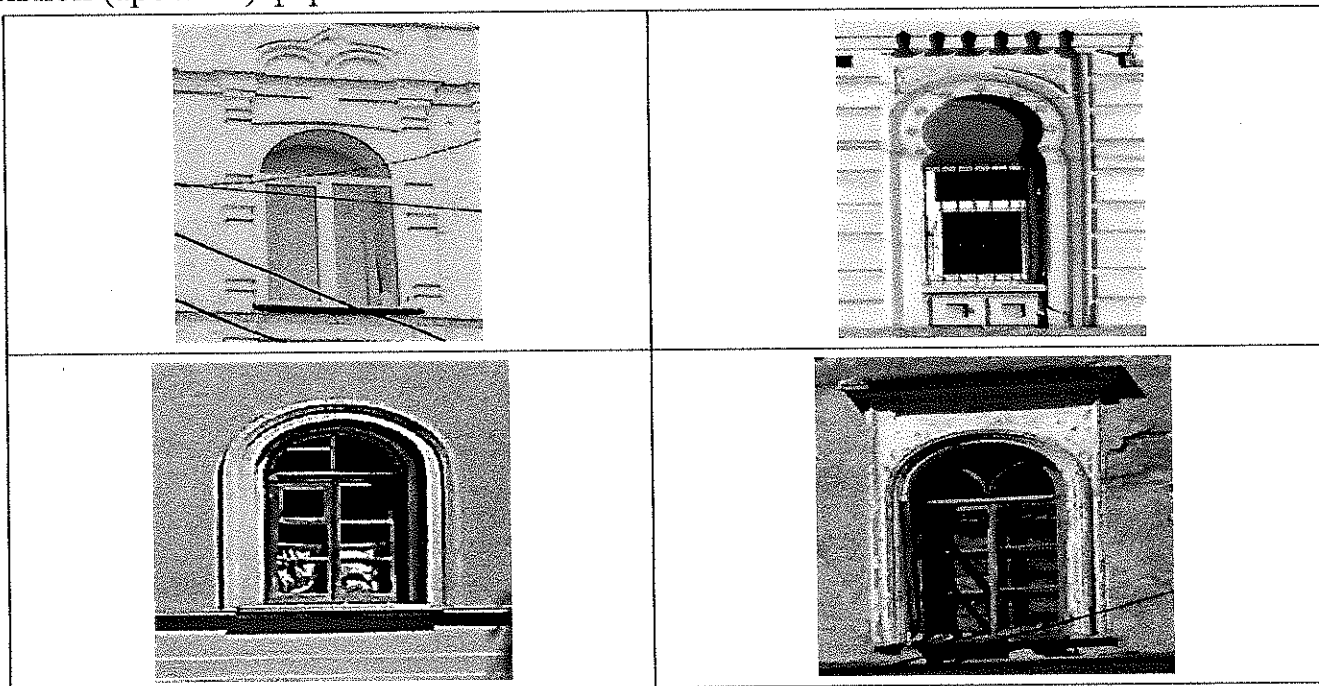
Сандрики - прямые профилированные треугольной, лучковой. Используются сандрики на кронштейнах.

Оконный блок – дерево. Цвет переплетов – белый, оттенки коричневого.

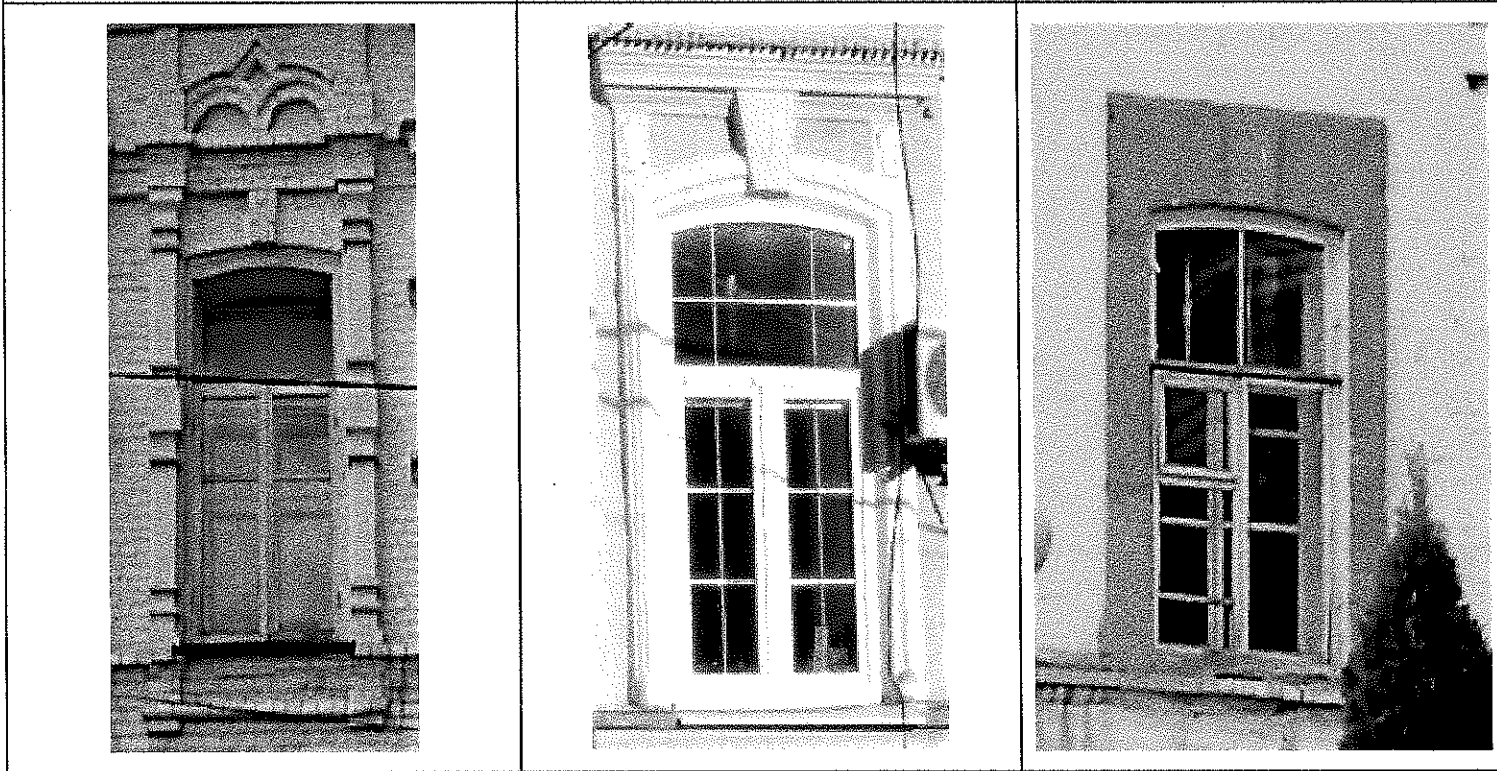
Расстекловка: самая распространенная расстекловка Т-образная с чистой фрамугой в верхней части окна. Высота фрамуги составляет около одной трети, но менее половины высоты окна. Фрамуга часто разделена на части вертикальным горбыльком. Створки окна при Т-образной расстекловке могут быть как чистые, так и иметь горизонтальное членение горбыльками, часто в верхнюю часть створки врезана форточка.

В зависимости от количества горбыльков расстекловка может быть от трехстекольной до девятистекольной.

Окна полуциркульной (арочной) формы



Окна лучковой формы

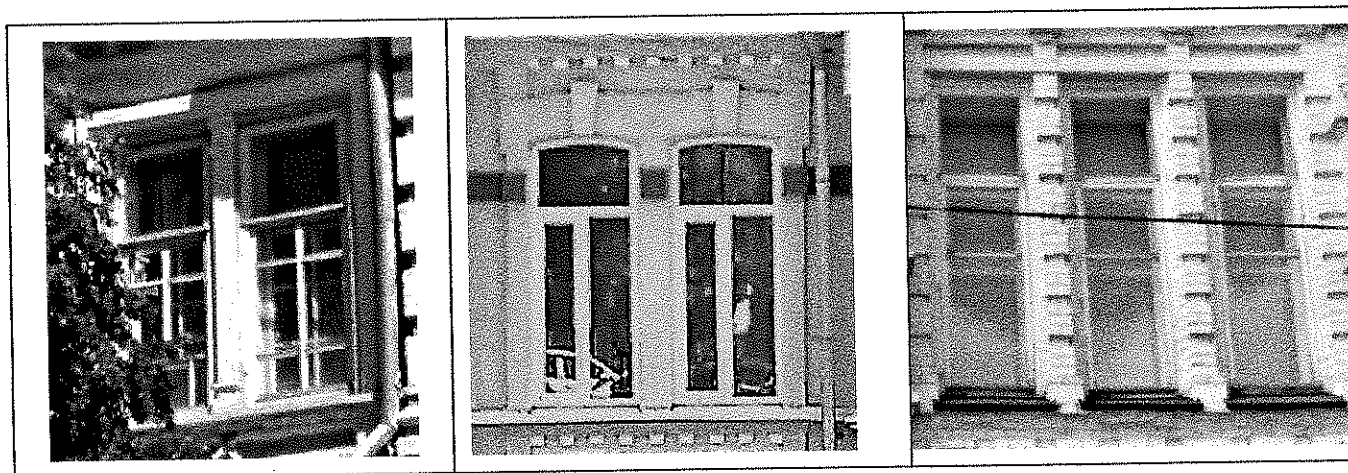




Окна прямоугольной формы

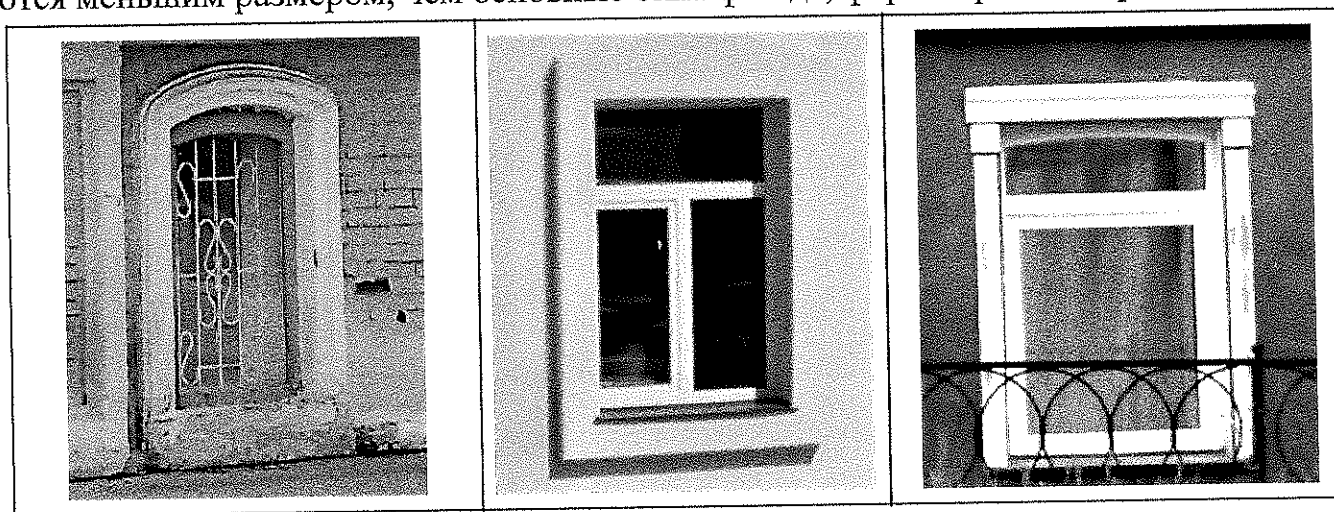


Окна двухчастные (парные) трехчастные



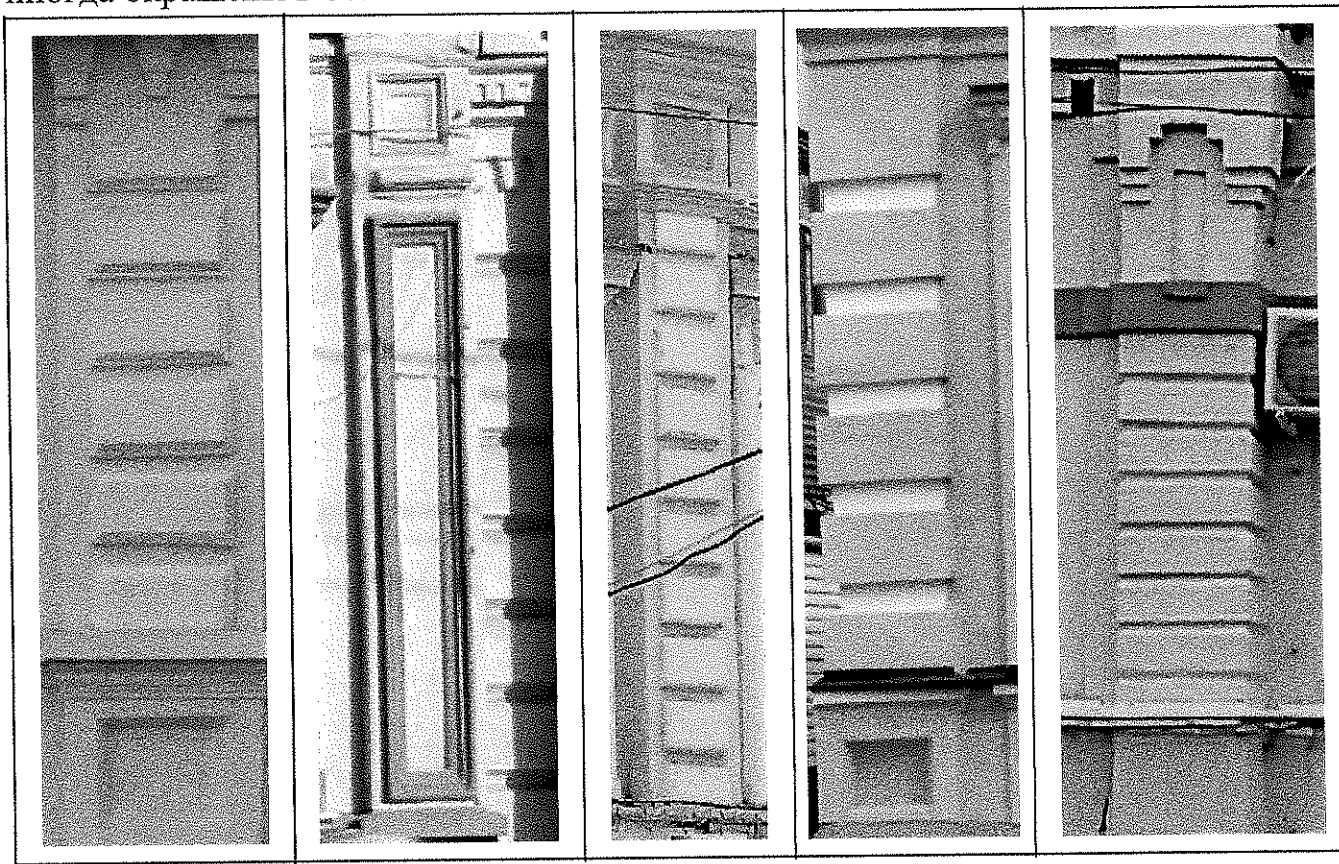
Окна цокольного (первого) этажа

Отличаются меньшим размером, чем основные окна фасада, форма проемов приближена к квадрату.

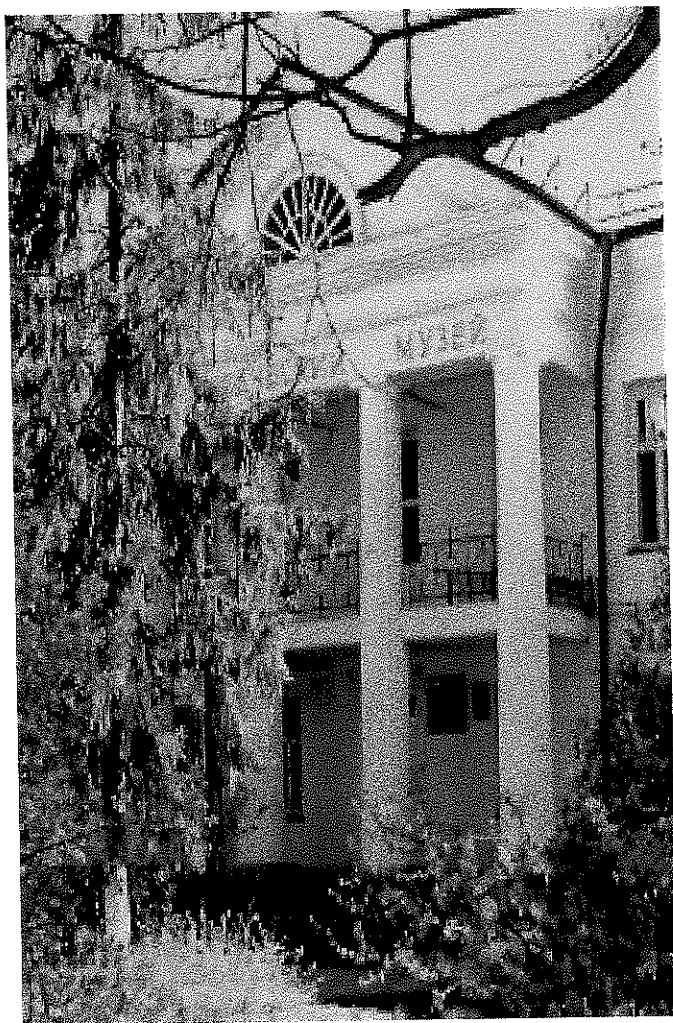


ЛОПАТКИ, ПИЛЯСТРЫ И КОЛОННЫ

Лопатки и пилястры декорированы нишами, прямоугольным рустом по всей высоте, канелюрами. Лопатки, пилястры и колонны иногда окрашены в более светлые тона.



ПОРТИКИ



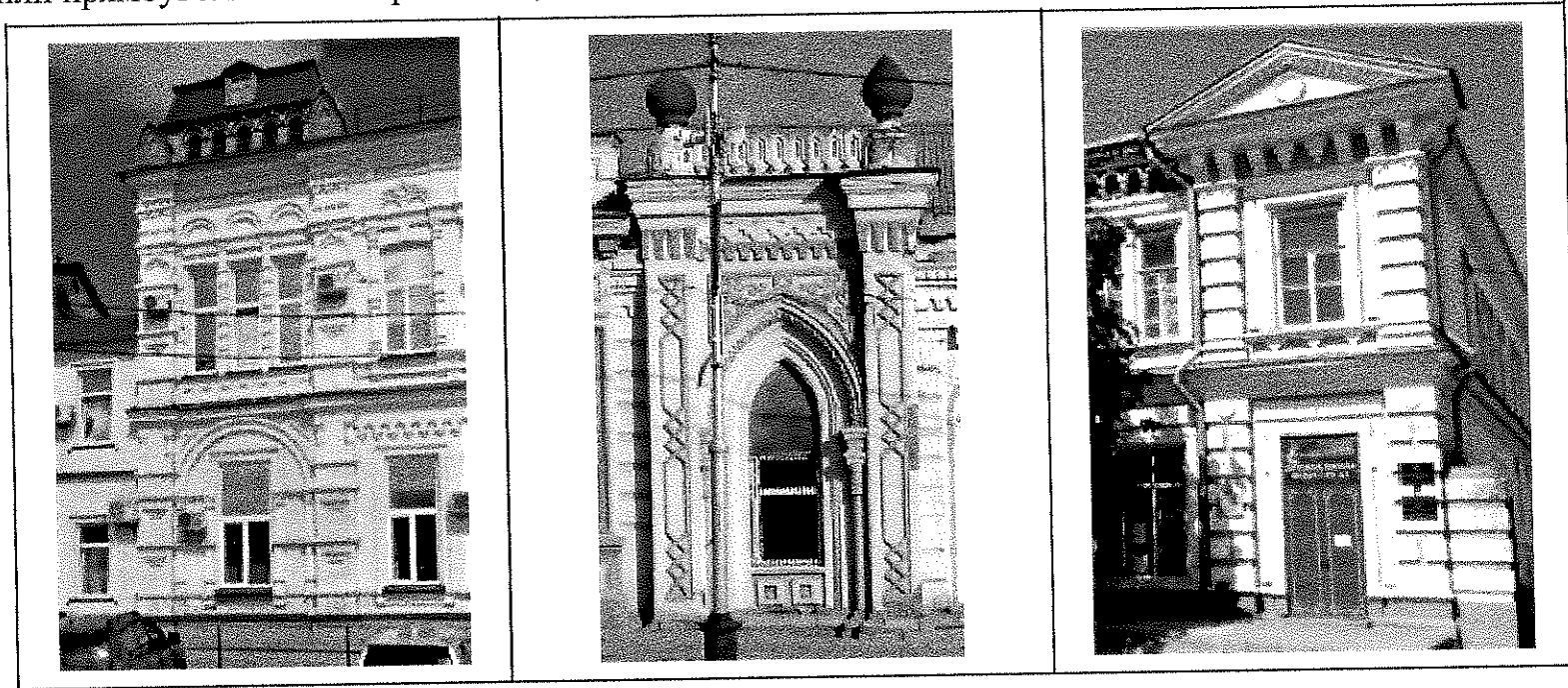
СКРУГЛЕННЫЕ И СКОШЕННЫЕ УГЛЫ ЗДАНИЙ

Здания, занимающие угловое положение в квартале, оформлены скошенными скругленными углами с оконными, дверными проемами и ложными окнами



РИЗАЛИТЫ

Ризалиты часто акцентируются полуколоннами, пилястрами, двойными, тройными оконными проемами на 2 этаже, треугольным или прямоугольным завершением, или аттиком.



ВХОДЫ

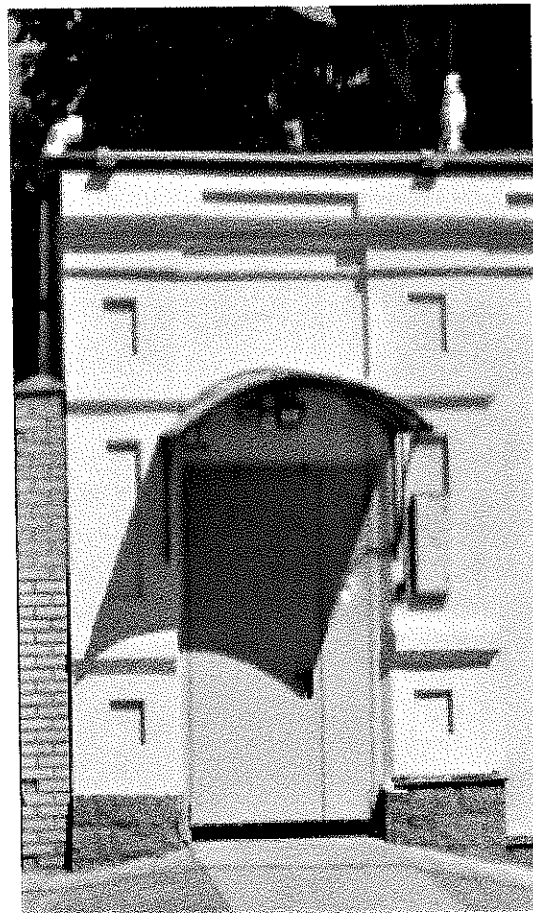
Входы в здания могут быть с навесами.

Форма навеса (зонта) – двускатная, односкатная, арочная. Навес опирается на кованые кронштейны с ажурным рисунком или деревянные кронштейны.

Покрытие навеса – кровельное железо с коваными свесами.

Дверной проём – прямоугольной формы, иногда помещен в нишу.

Дверь – массив дерева, двупольное, полуторапольное или однопольное филленчатое полотно, иногда с остеклением верхней части.



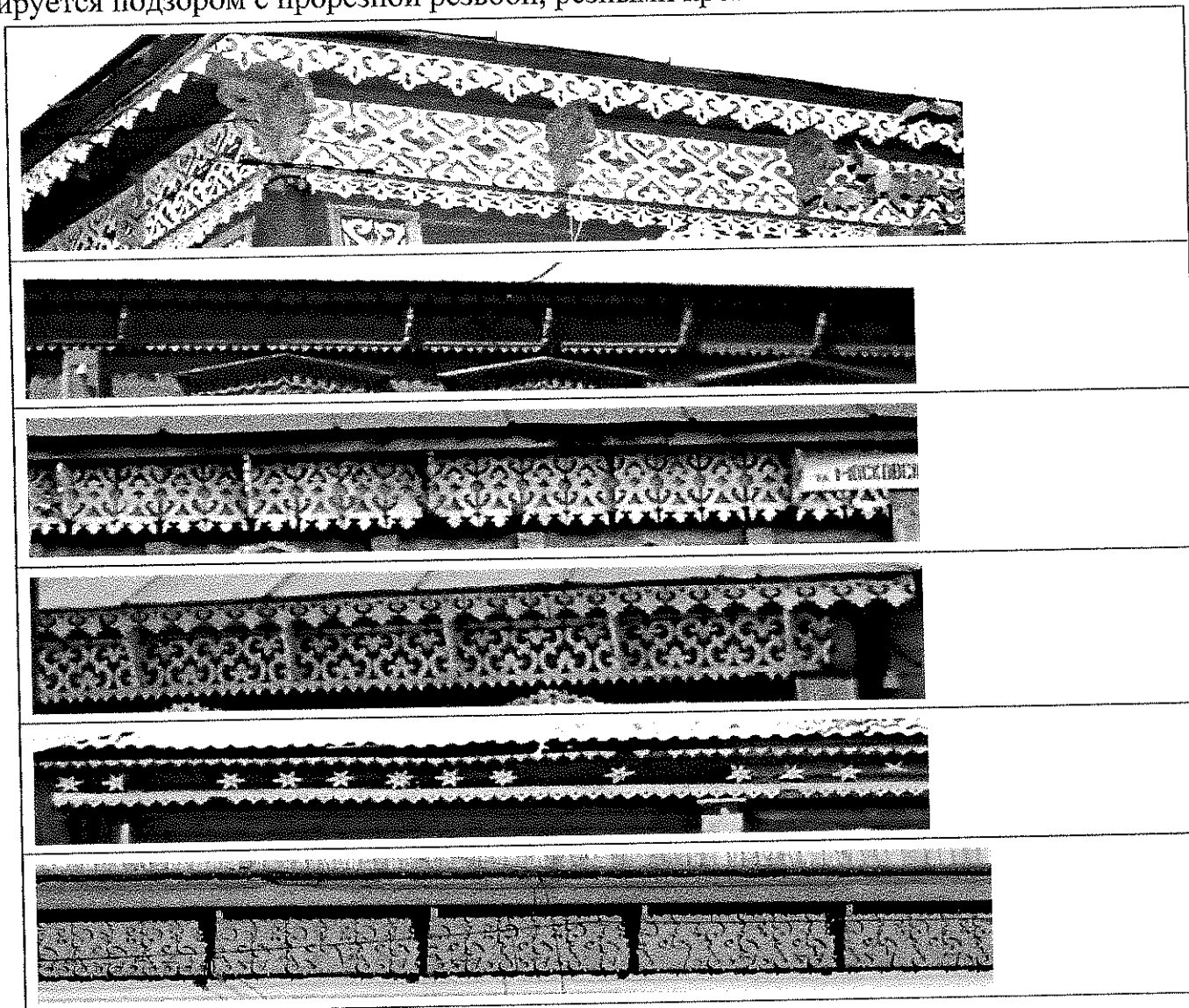
Элементы, характерные для деревянных зданий и деревянных этажей смешанных зданий
СТЕНЫ

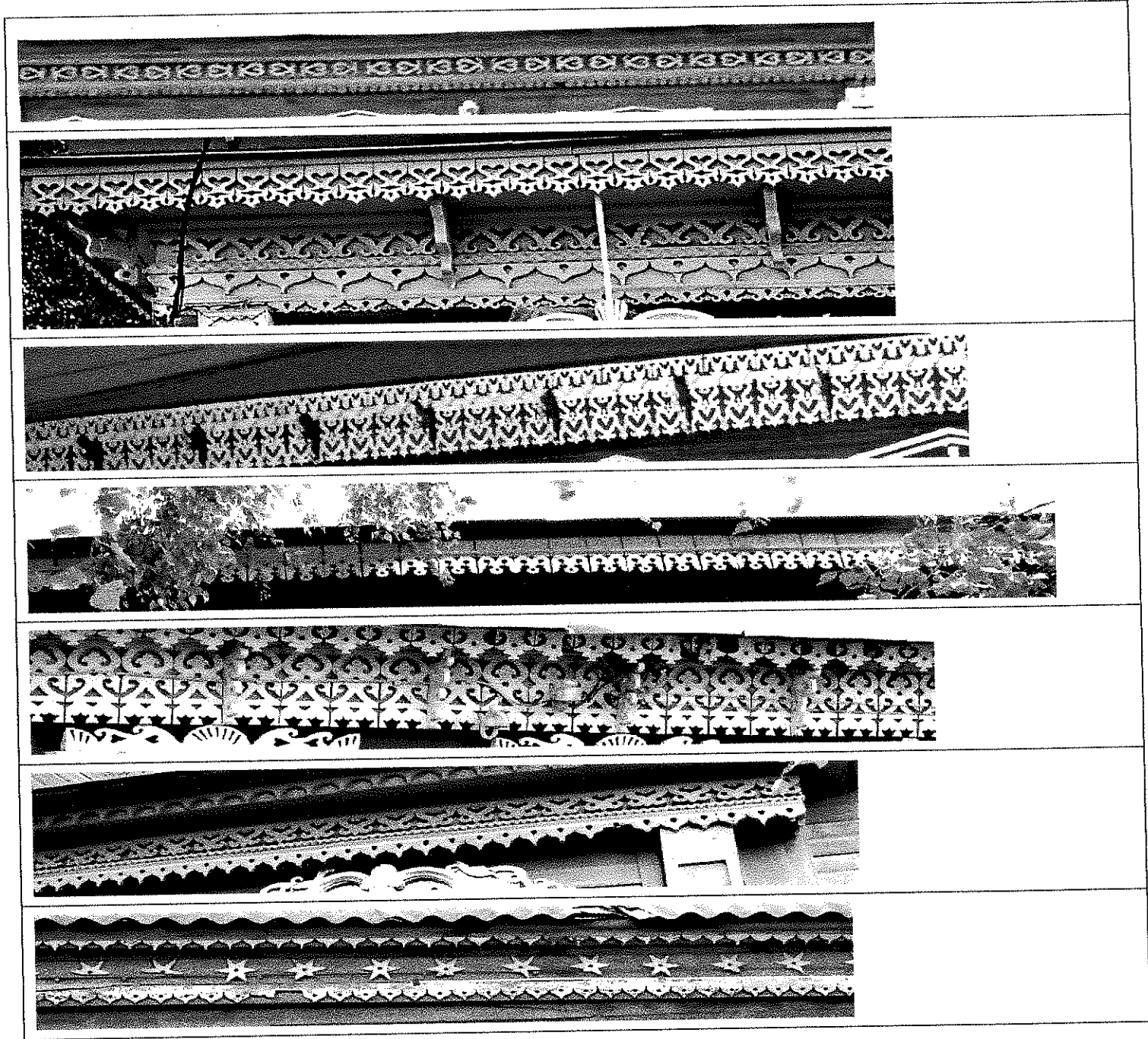
Стены выполнены из бревна, часто обшиты горизонтальной или вертикальной фальцовкой, горизонтальной калеванной доской. Встречается фигурная обшивка в «елочку».

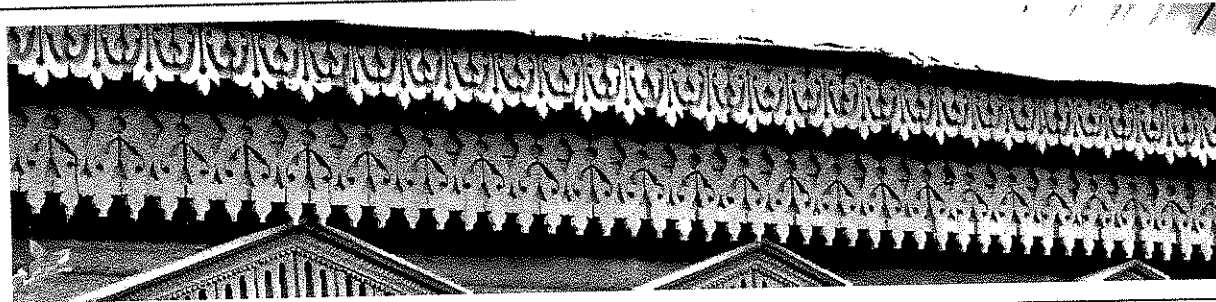
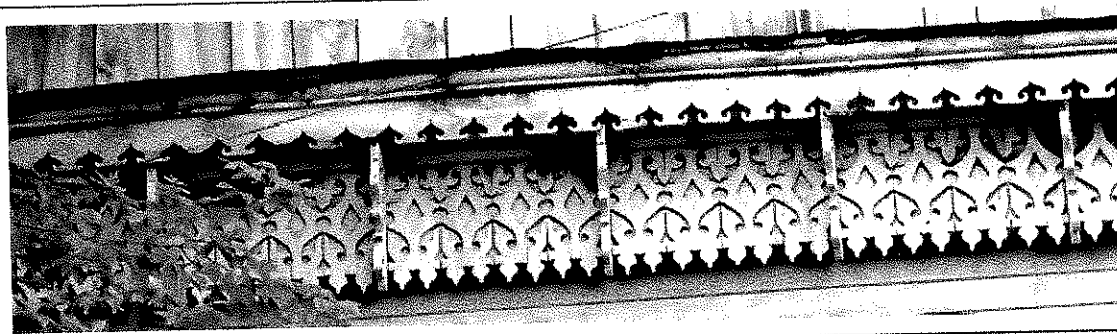
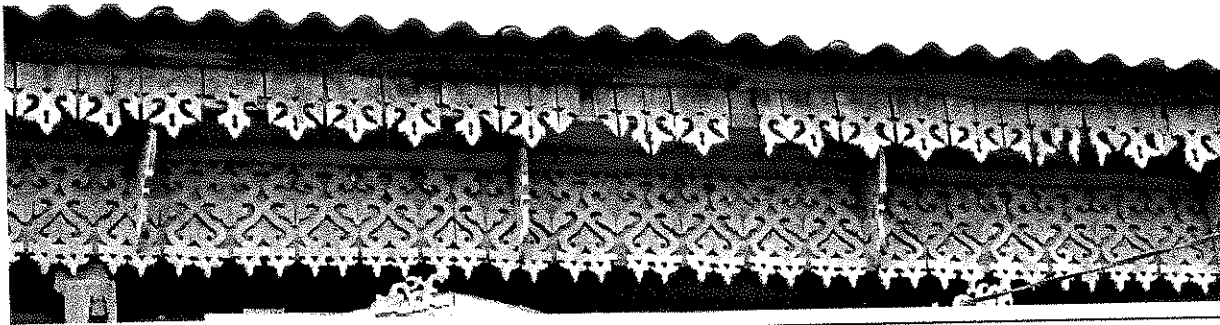


КАРНИЗЫ

Часто используются элементы, характерные для каменных зданий. Карниз простой ступенчатый, подшит доской с мутулами или декорируется подзором с прорезной резьбой, резными кронштейнами.







ОКНА

Окна прямоугольной, лучковой формы.

Наличники рамочные и профилированные с глухой и прорезной резьбой.

Перемышки – прямые, лучковые.

Оконный блок – дерево. Цвет переплетов – белый.

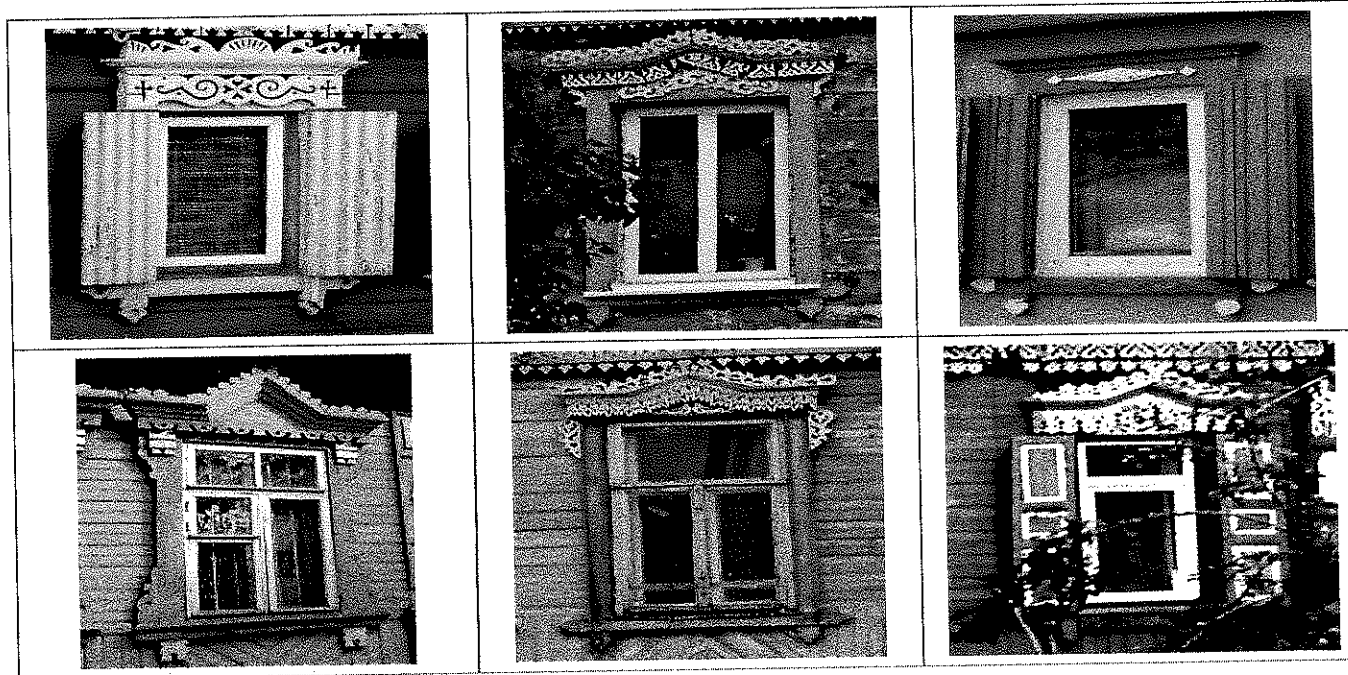
Окна оформлены сандриками, прямыми профилированными, на кронштейнах и без них, украшенные прорезной или глухой резьбой.

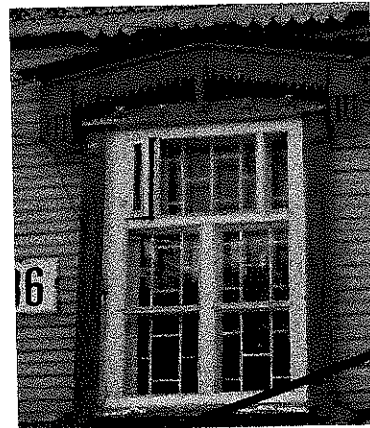
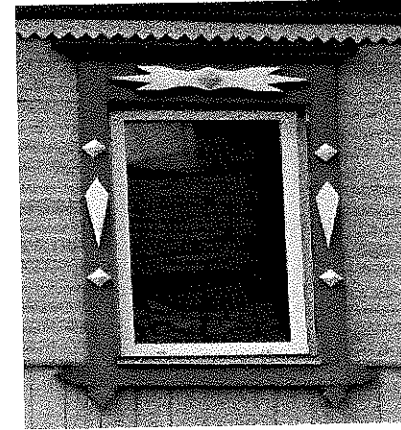
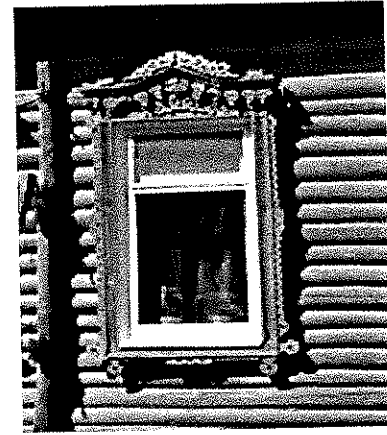
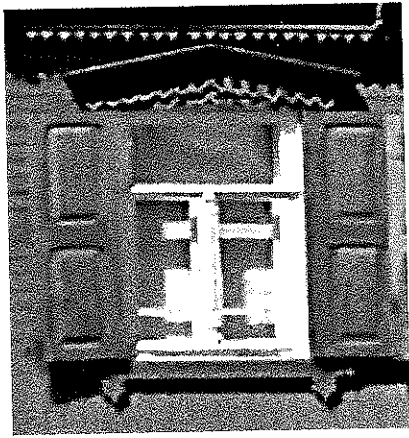
Встречаются сдвоенные окна.

Расстекловка: Т - образная - с чистой фрамугой в верхней части окна. Высота фрамуги составляет около одной трети. Фрамуга иногда разделена на части вертикальным горбыльком, в верхнюю часть створки врезана форточка. В зависимости от количества горбыльков расстекловка может быть двухстекольная, трехстекольная, четырехстекольная, пятистекольная, семистекольная, шестистекольная, десятистекольная и одиннадцатистекольная и пятнадцатистекольная.

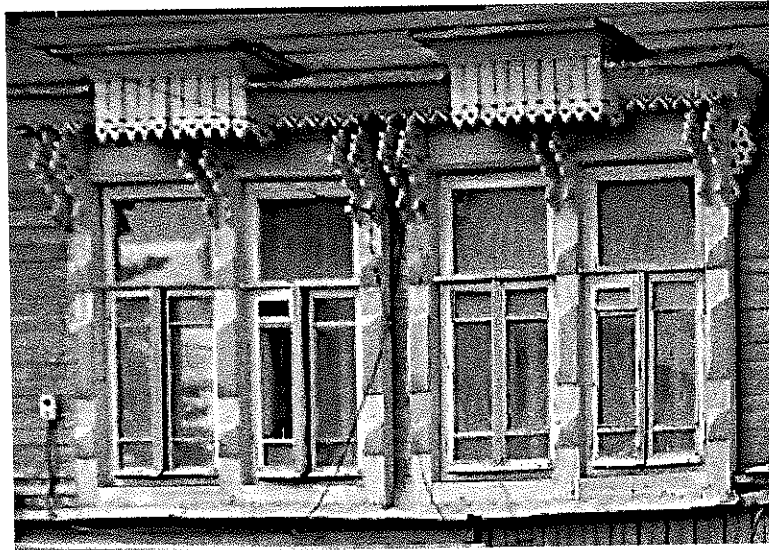
Варианты типовых решений индивидуальной жилой застройки

Окна прямоугольной формы



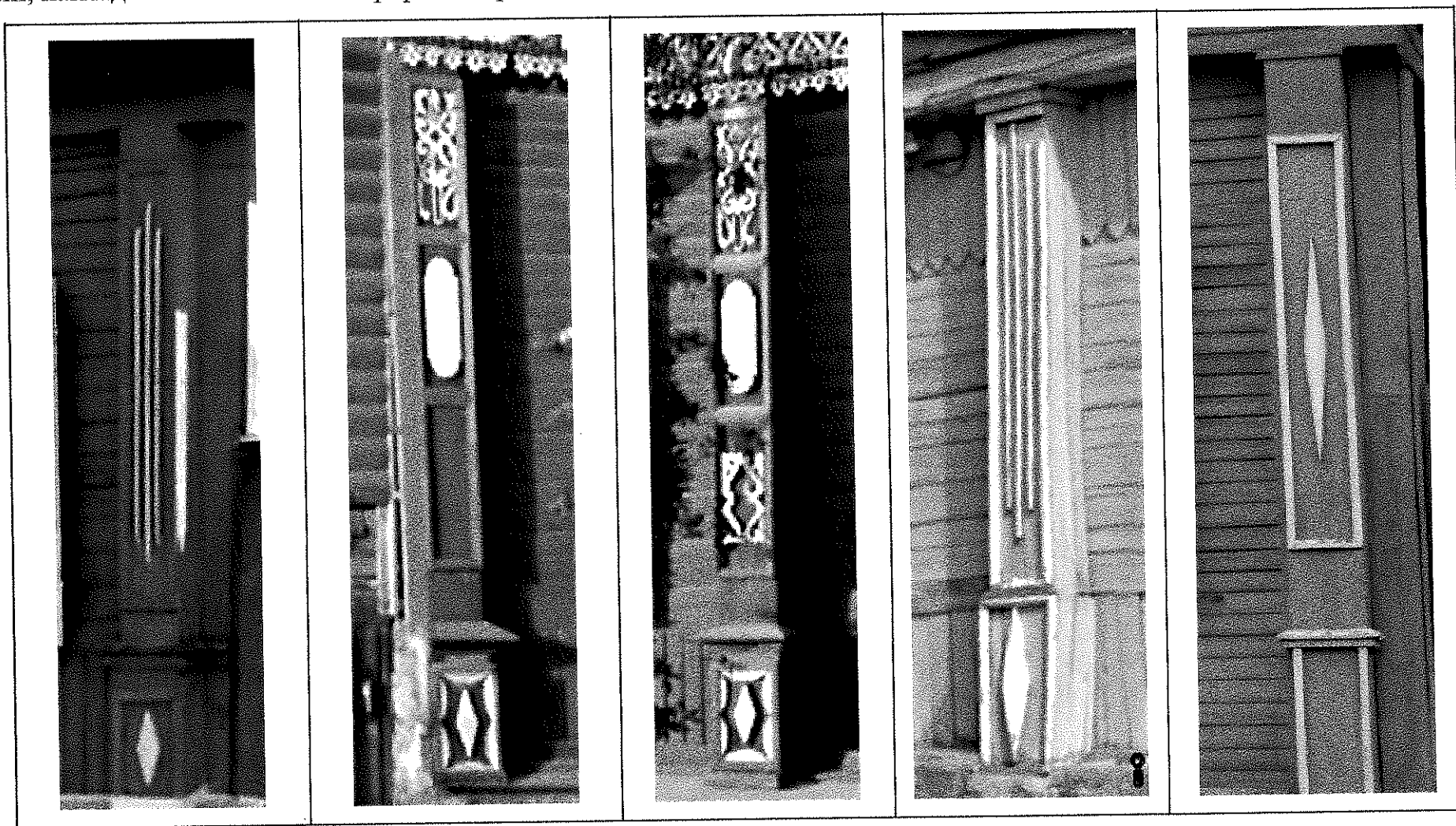


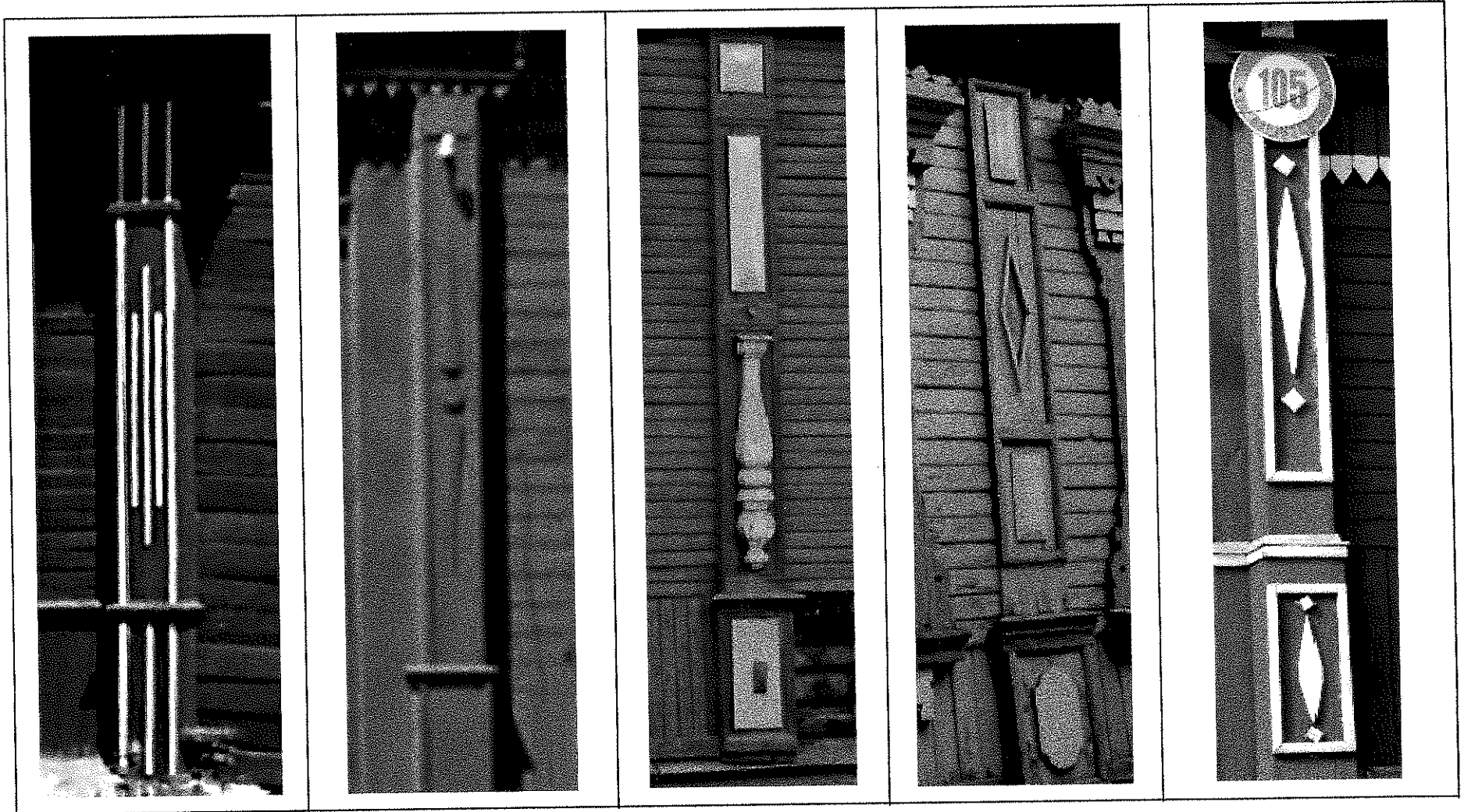
Сдвоенные окна



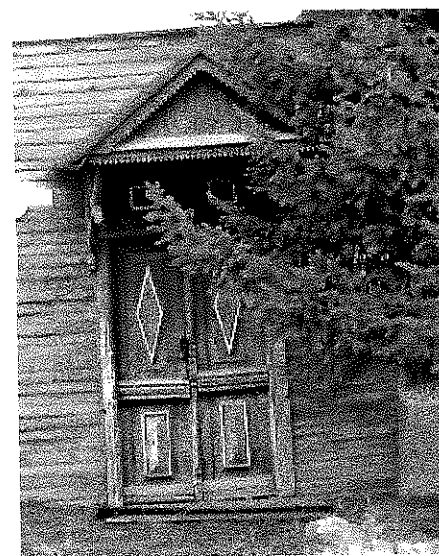
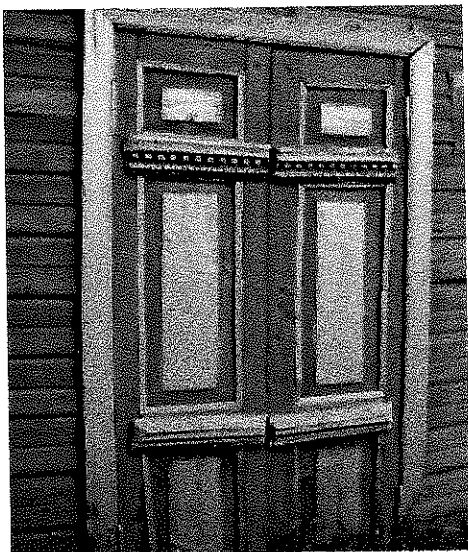
ТОРЦЕВЫЕ ДОСКИ

Торцевые доски применяют для защиты и декорирования выпусков бревен на углах зданий и в местах перерубов. В декоре присутствует имитация каменной архитектуры. Торцы сруба защиты тесом вертикальным, декорированы нишами, накладными элементами прорезной резьбы.





ВХОДЫ

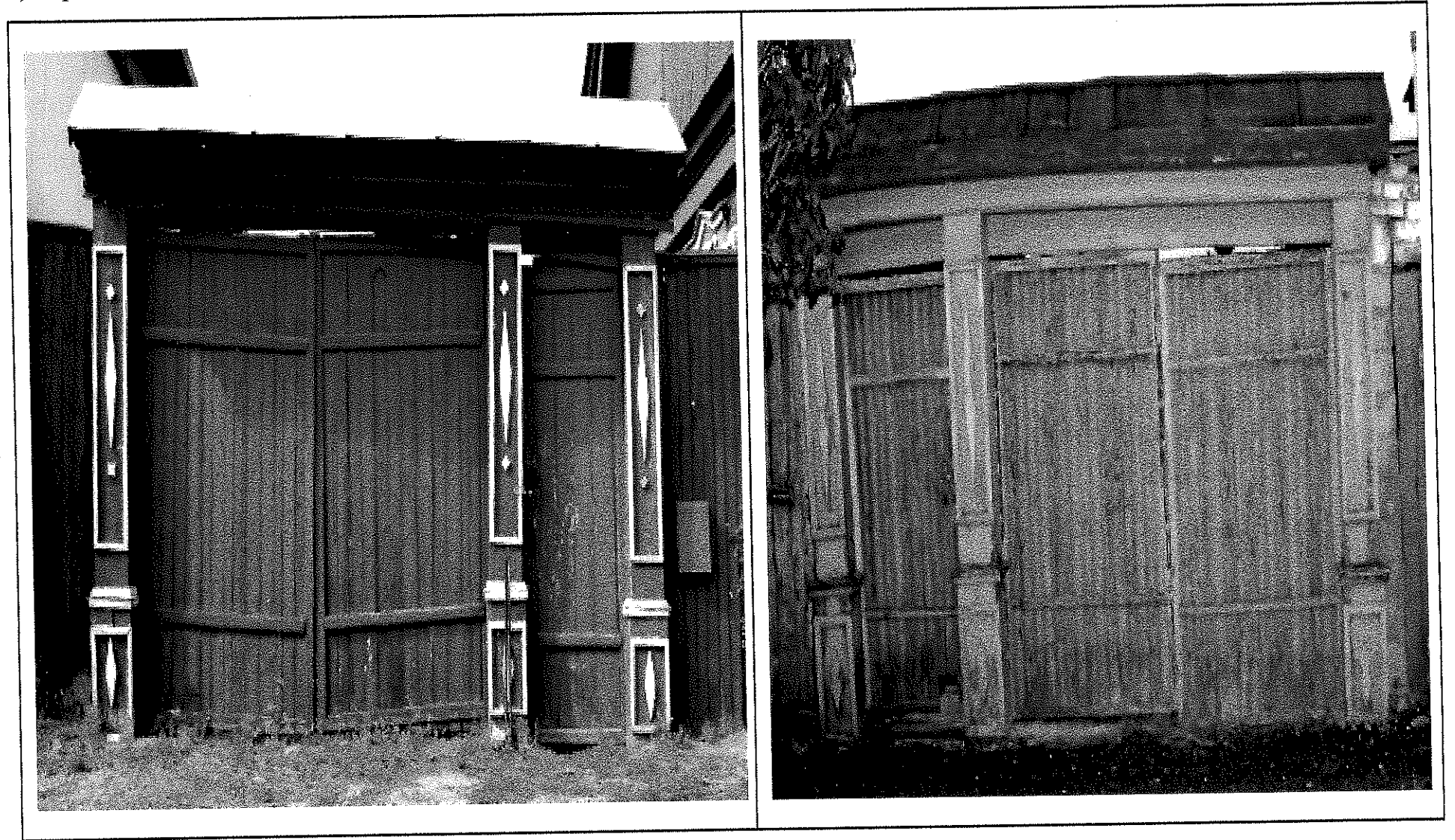


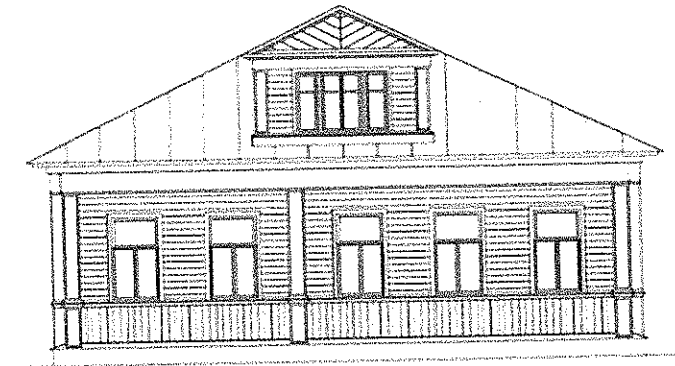
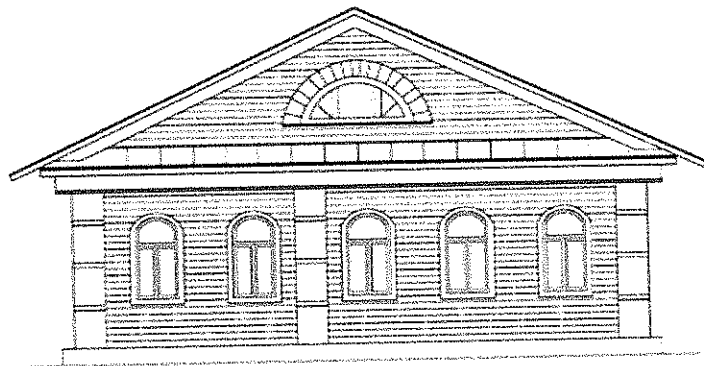
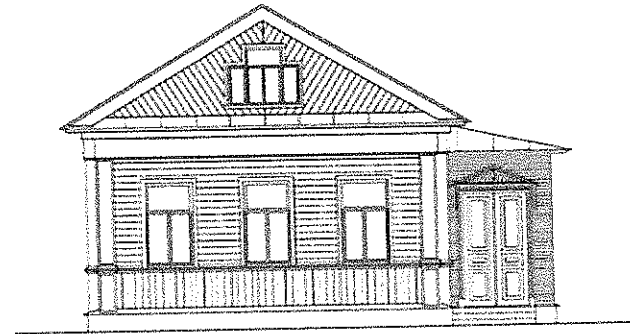
Традиционные элементы благоустройства
ВОРОТА, КАЛИТКИ, ОГРАЖДЕНИЯ

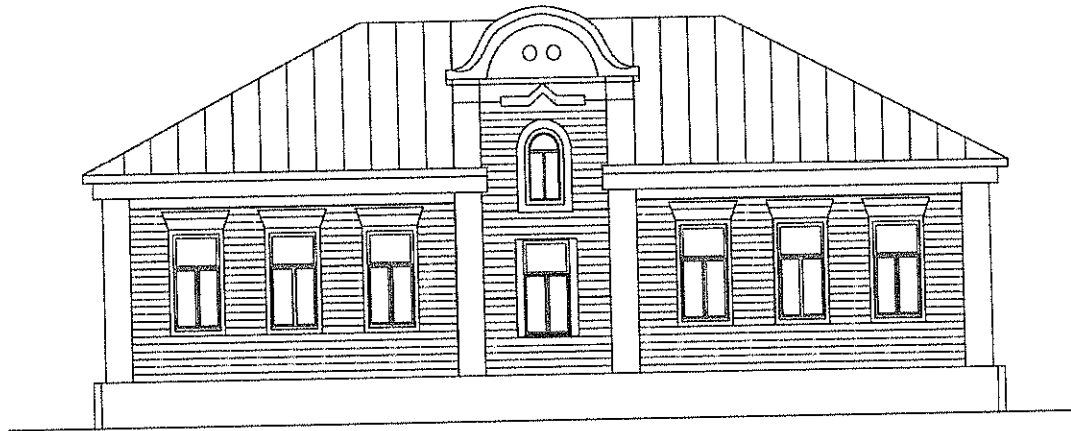
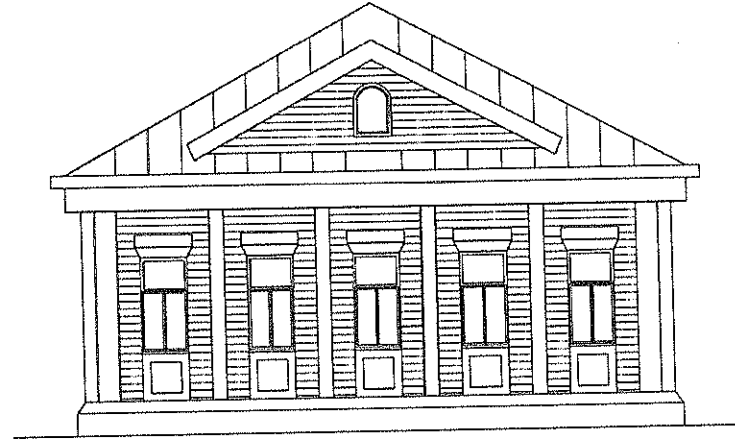
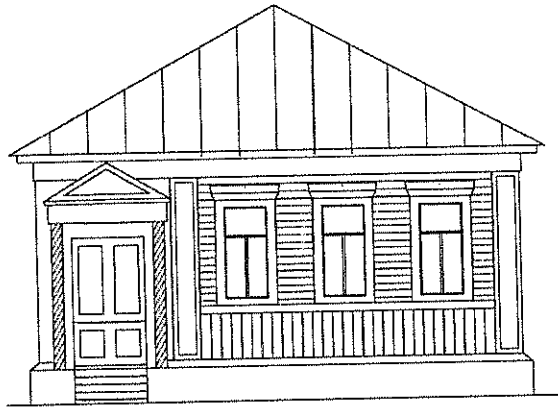
а) каменные несущие конструкции

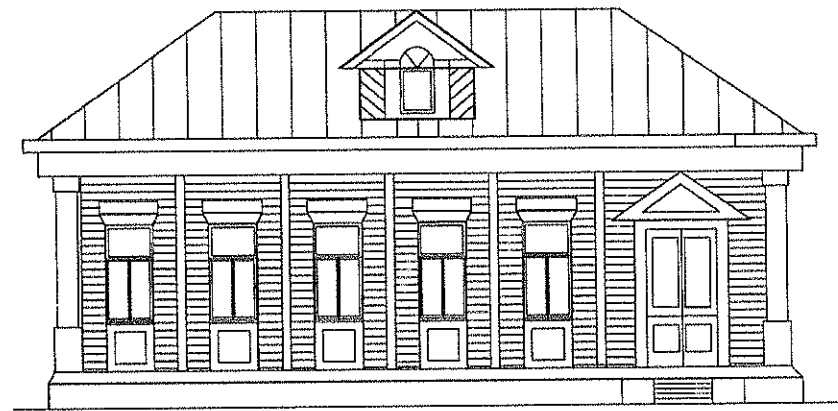
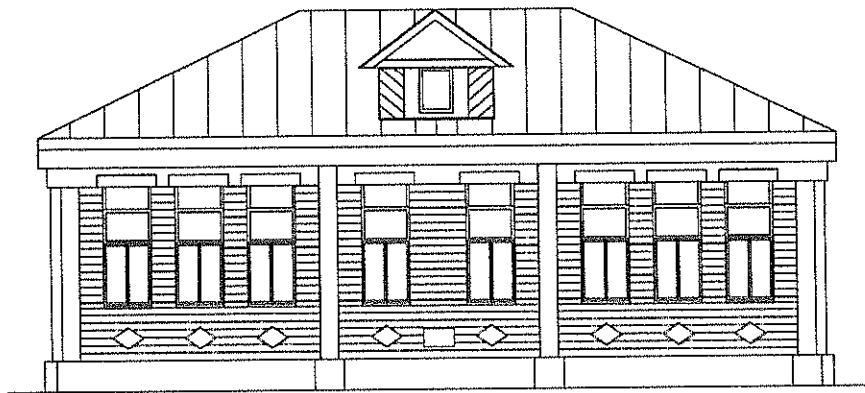
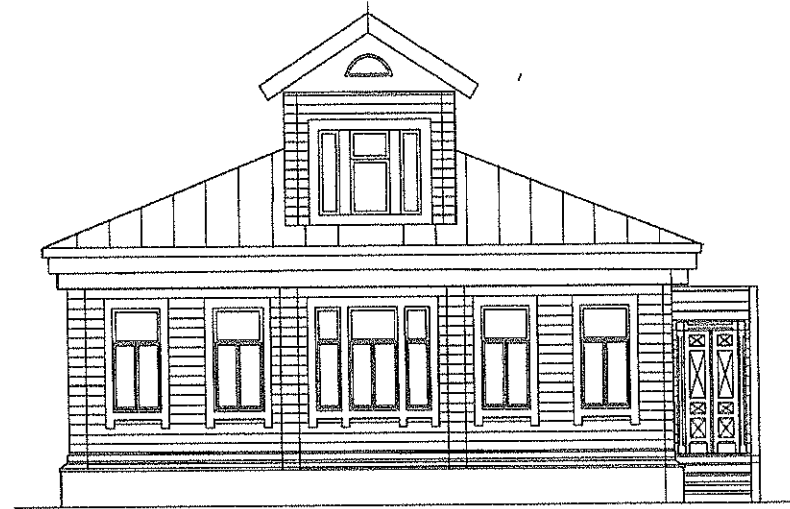
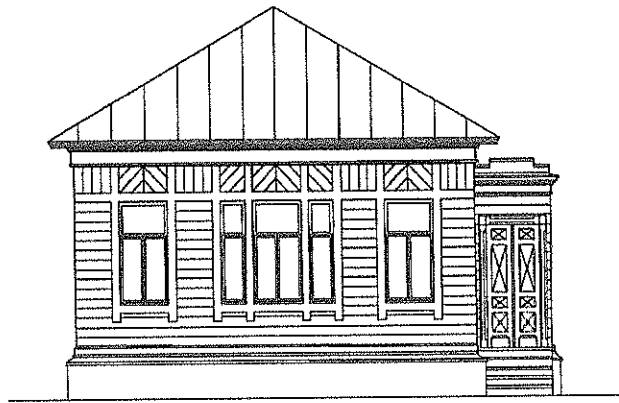


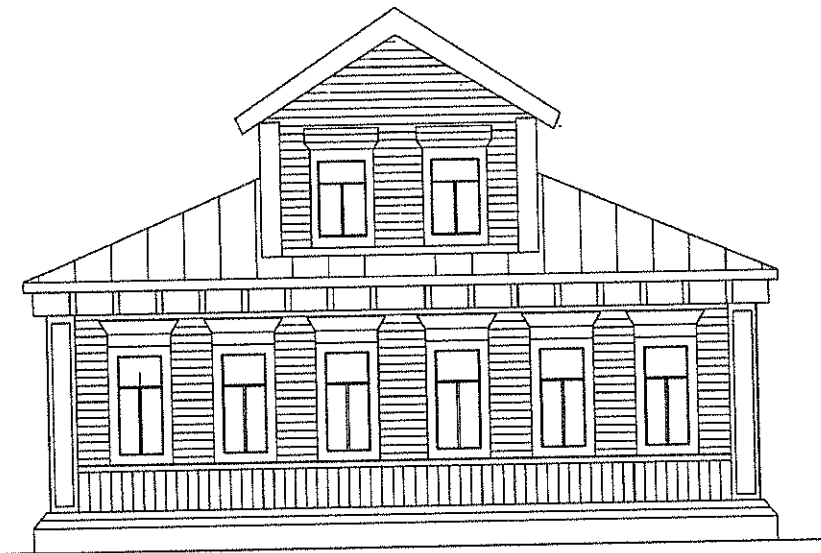
б) деревянные несущие конструкции

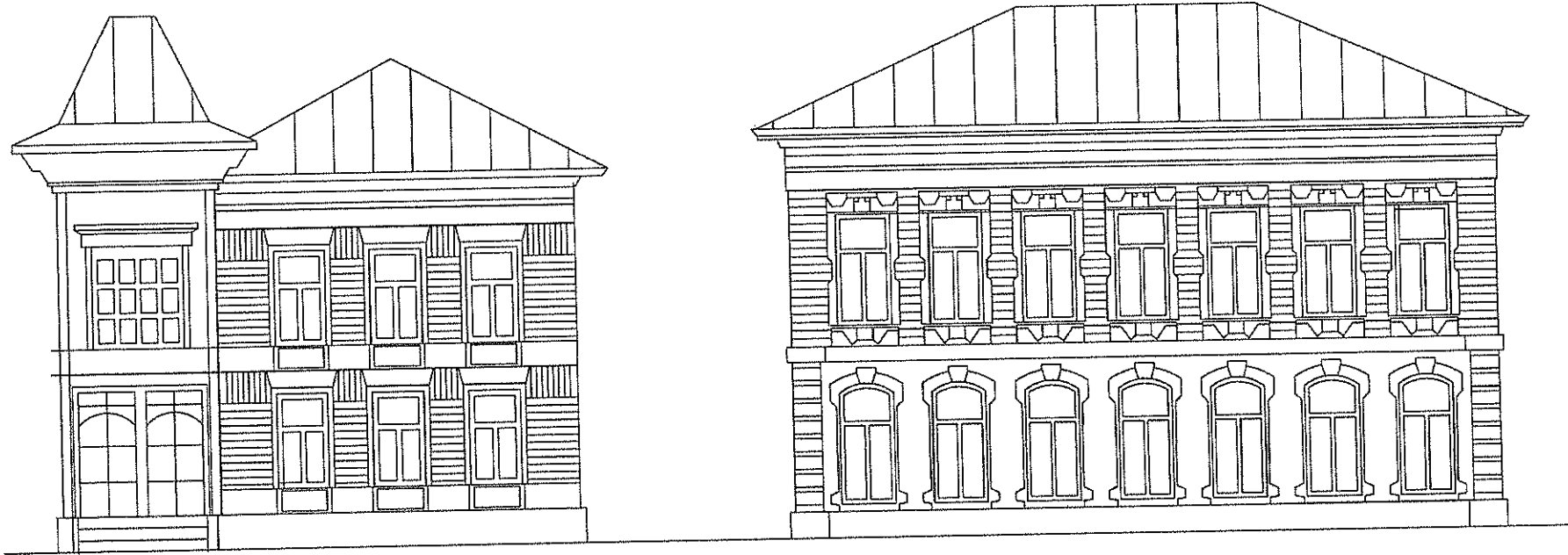


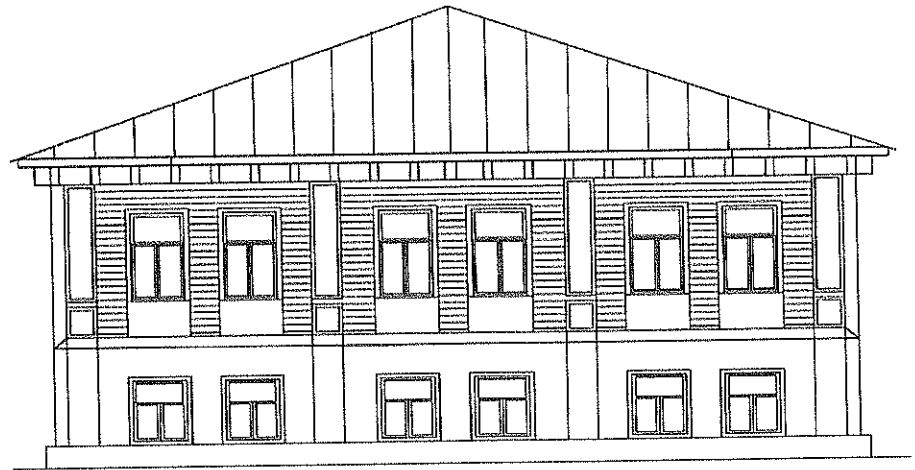
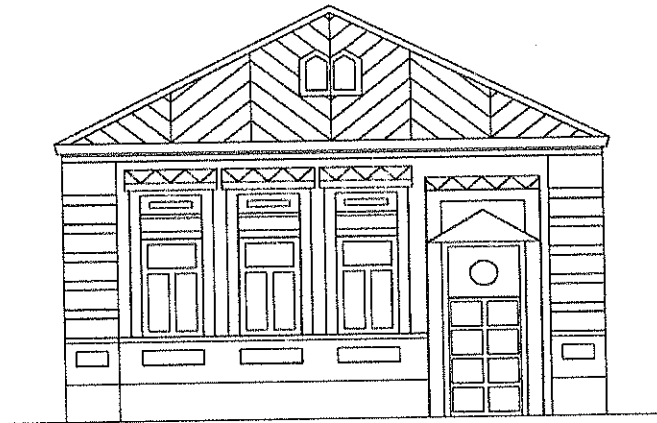
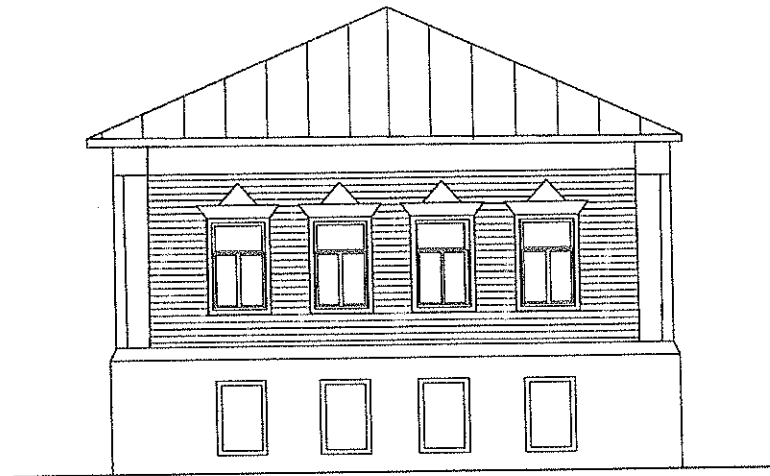
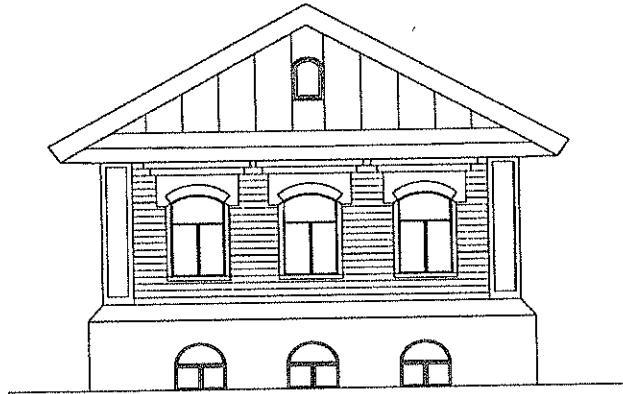


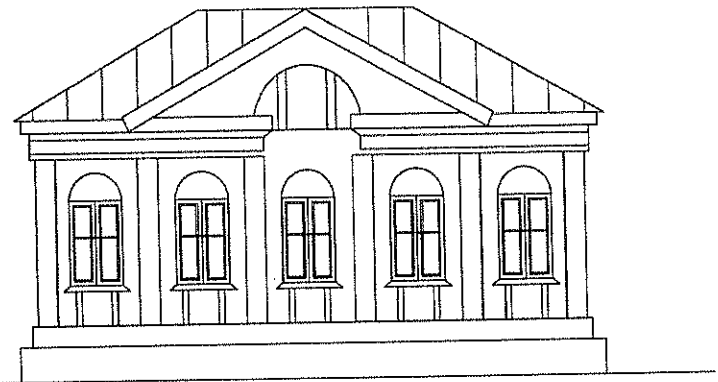
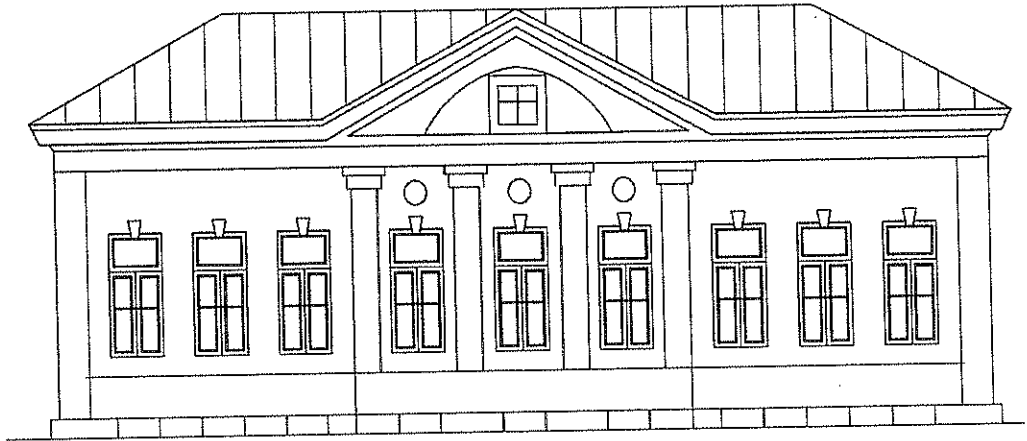
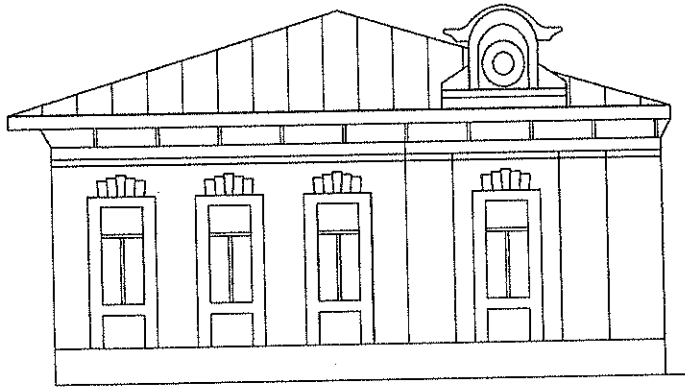


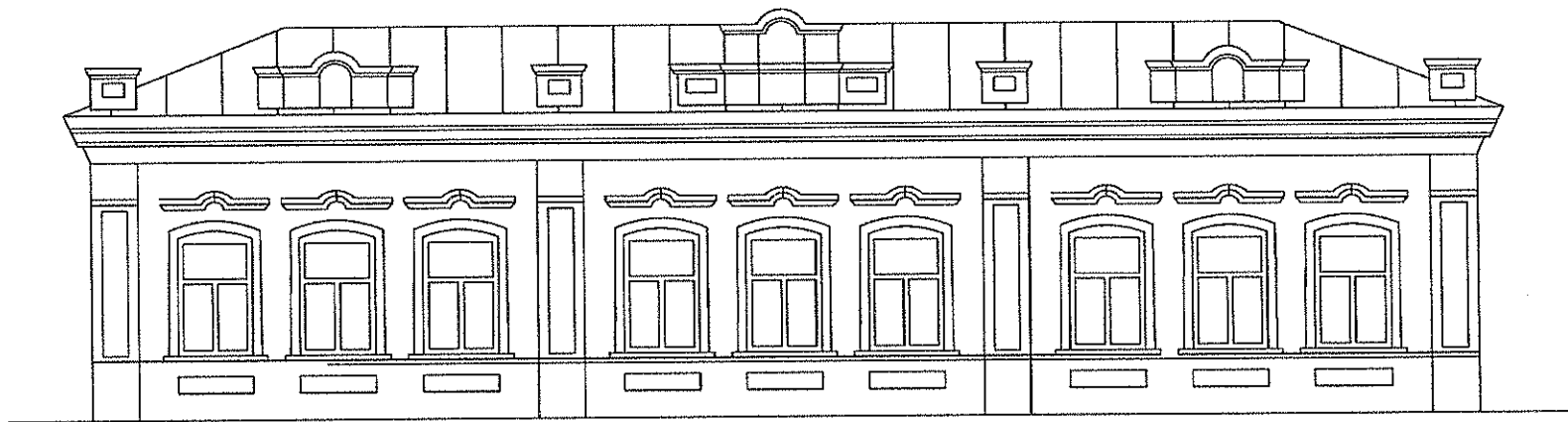
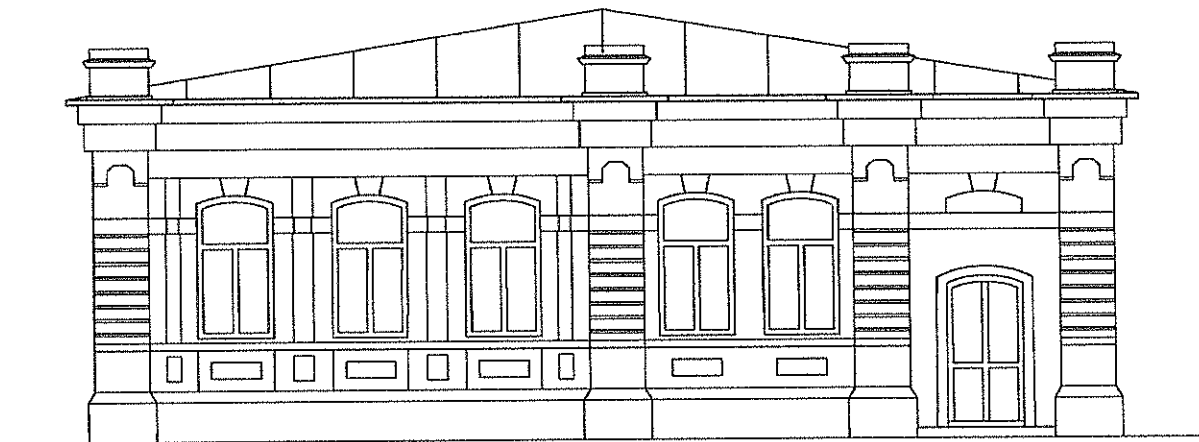


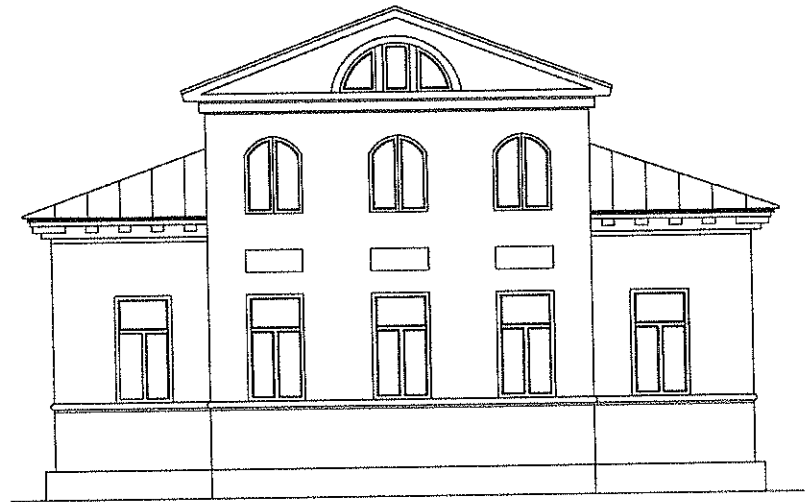
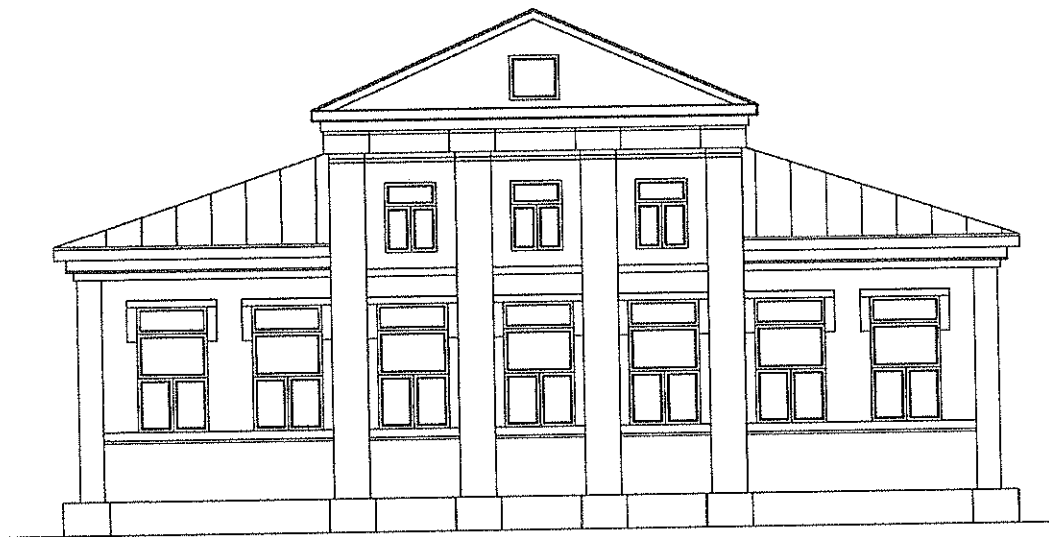
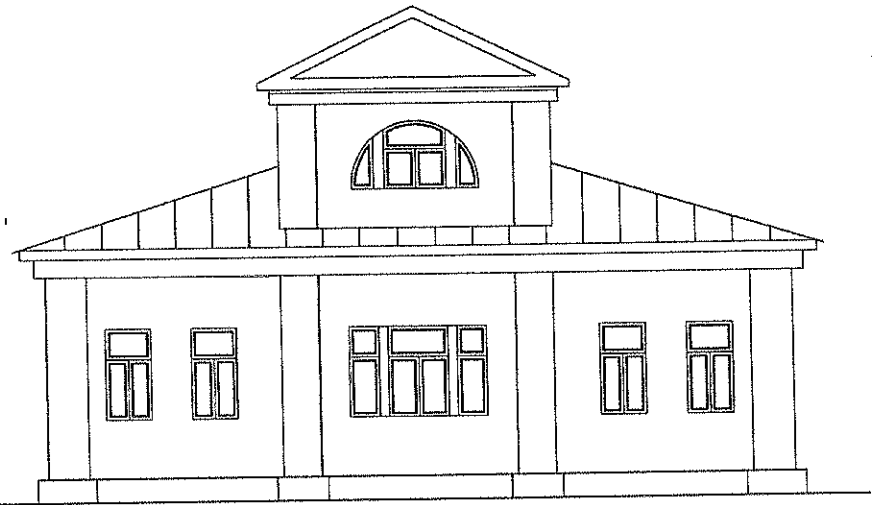
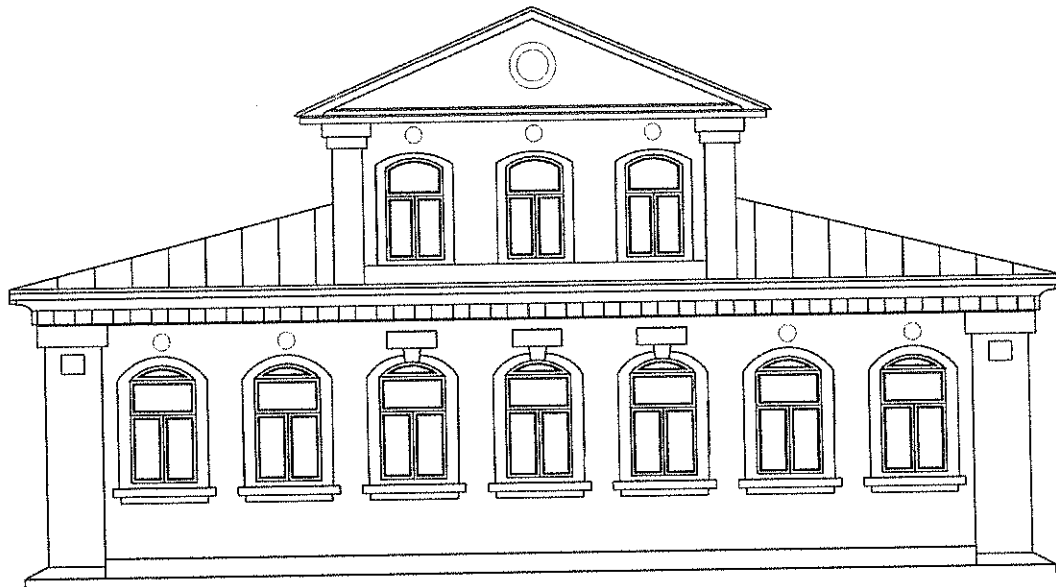


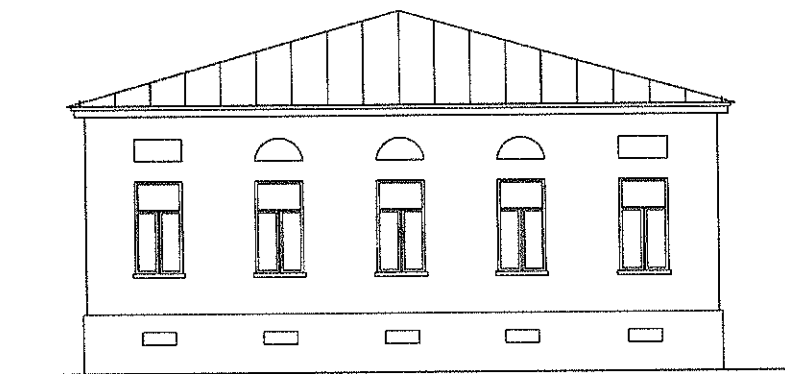
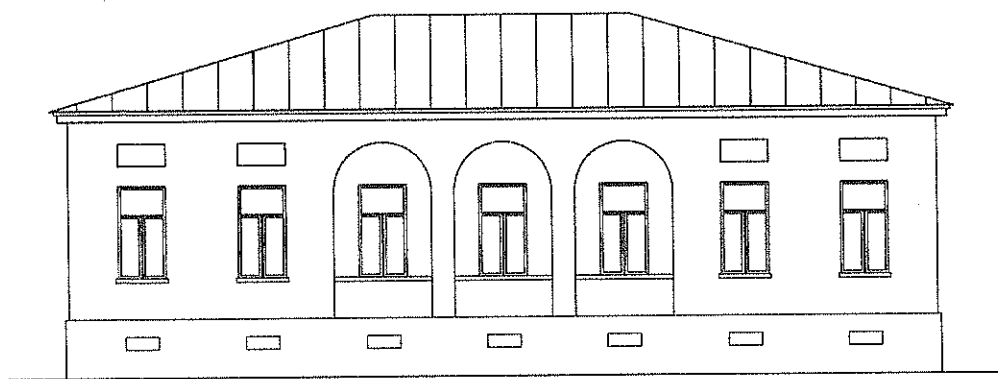
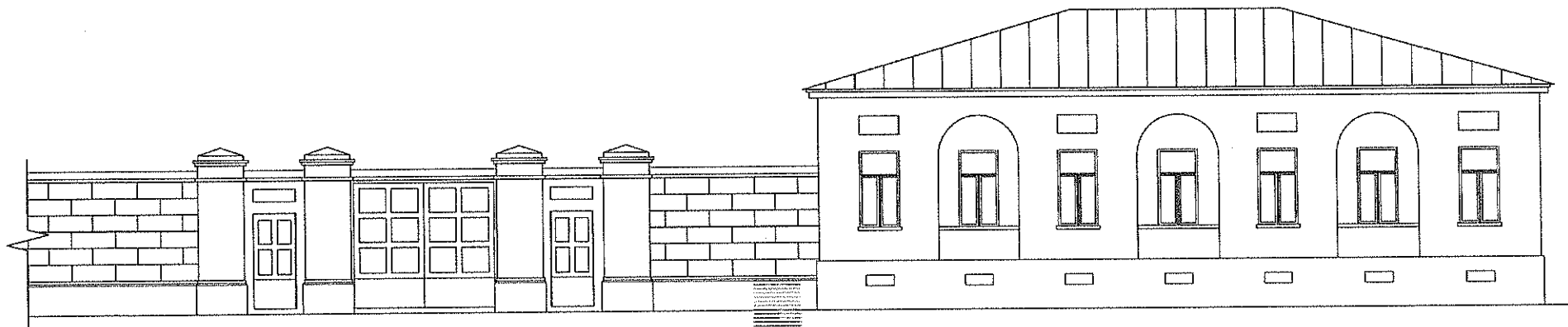


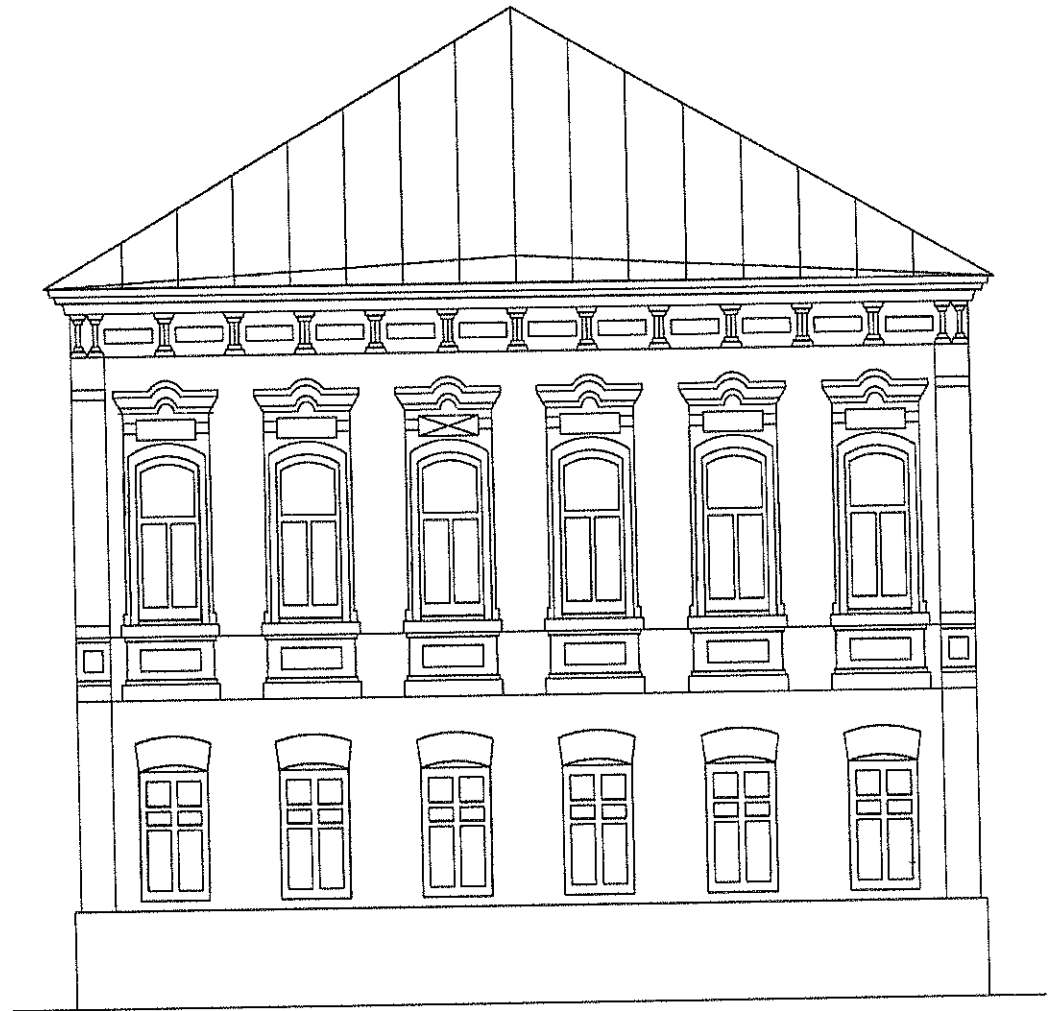
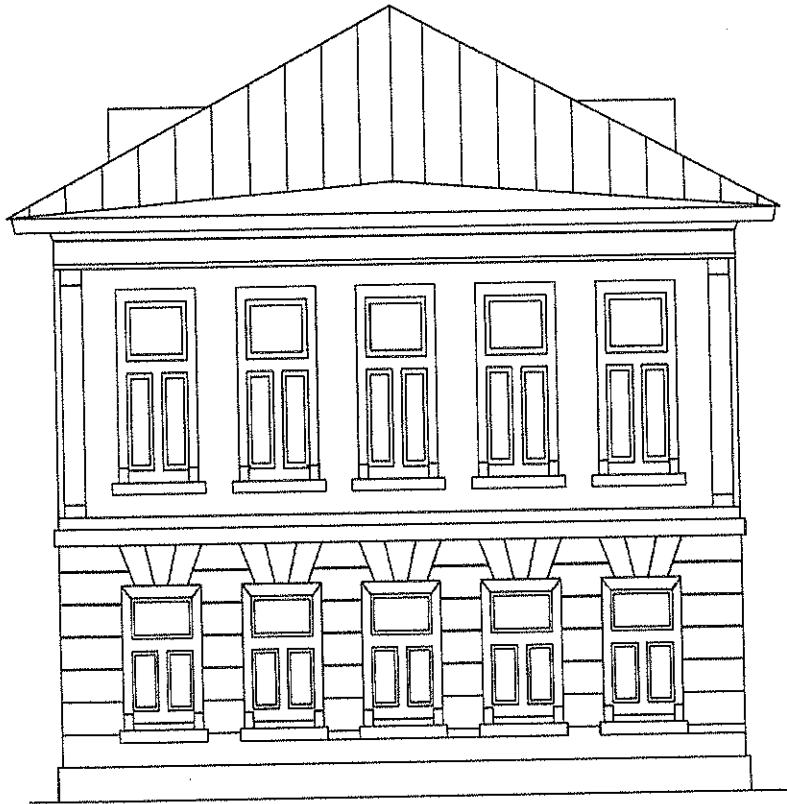


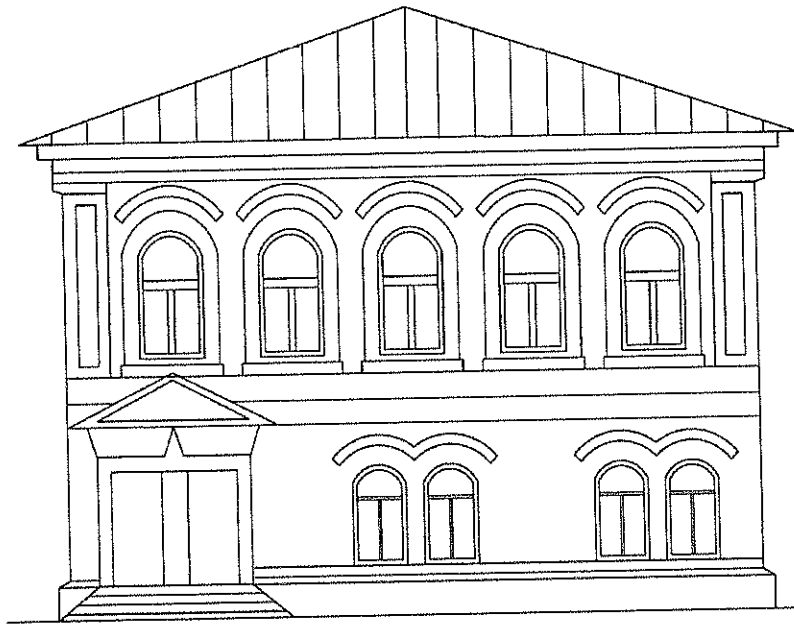


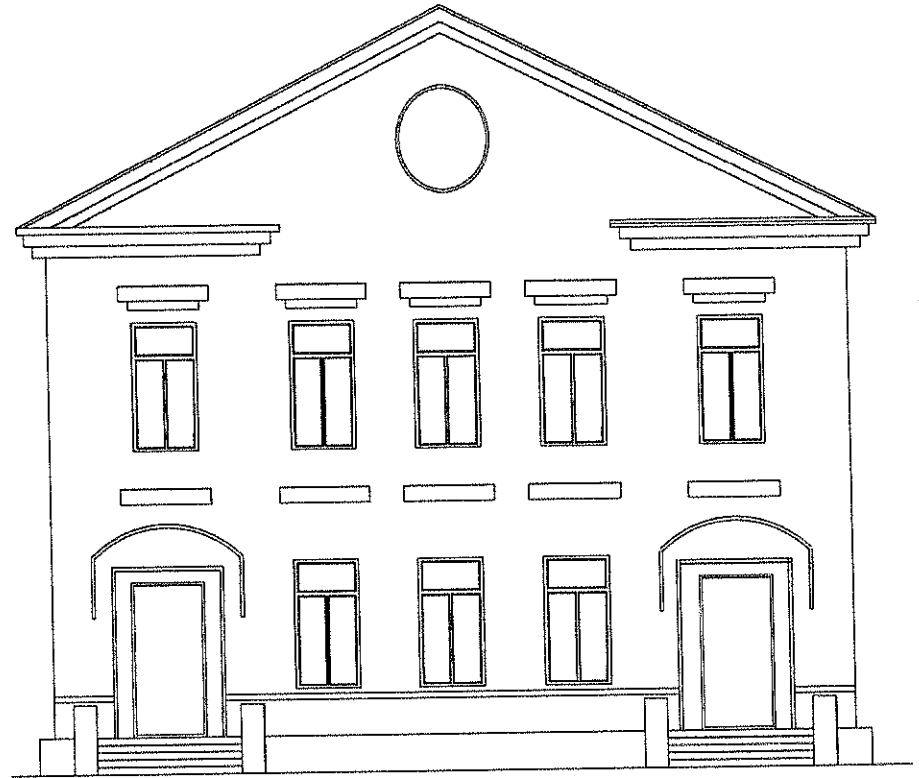
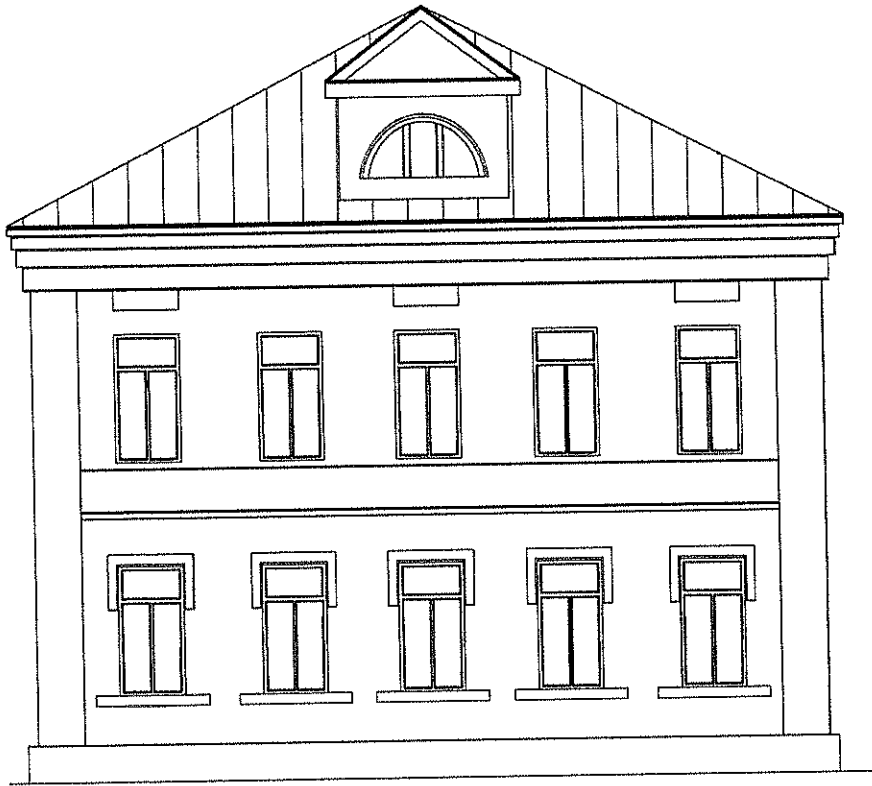


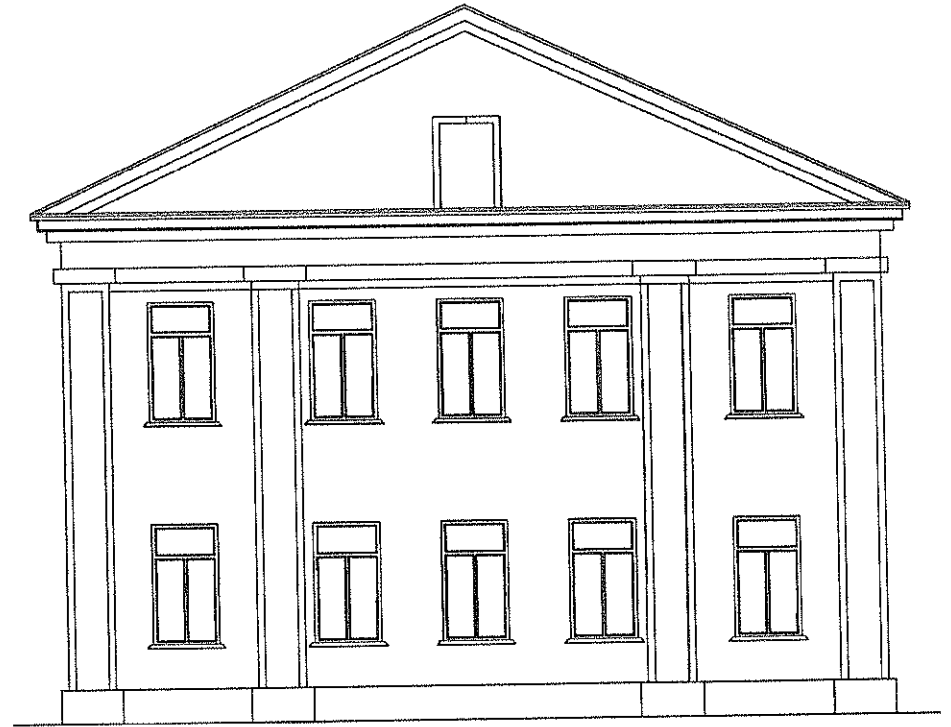
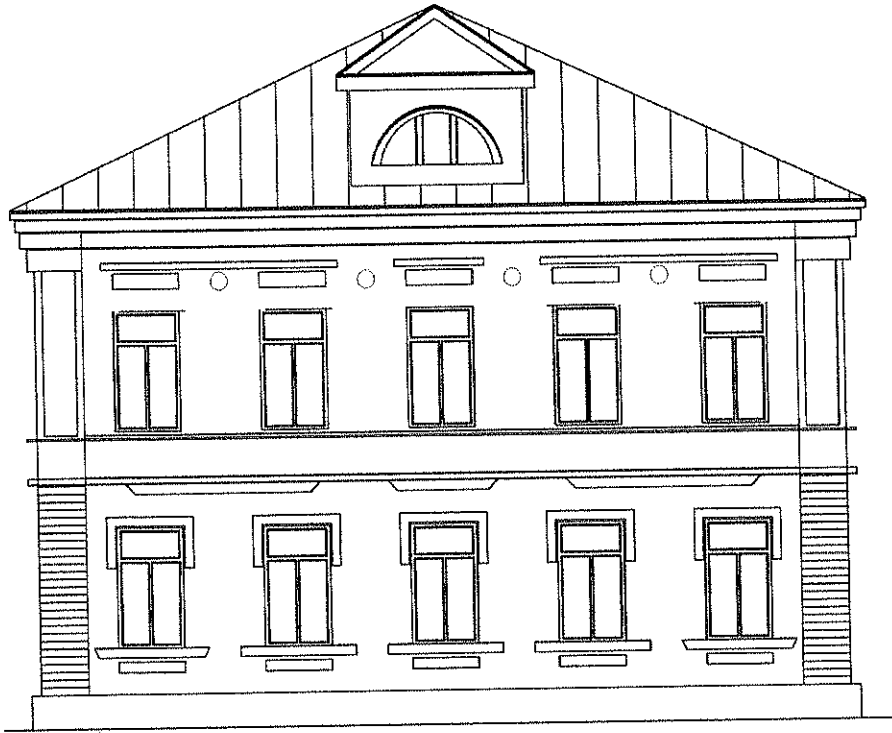


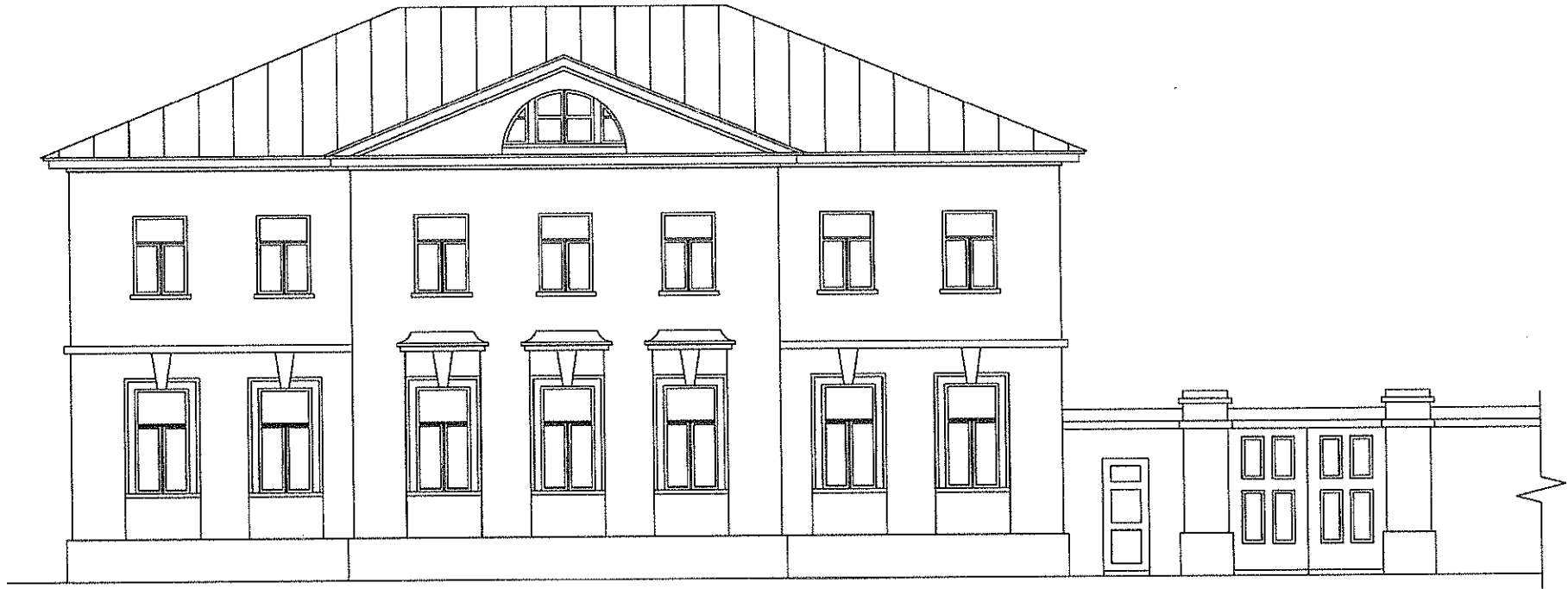


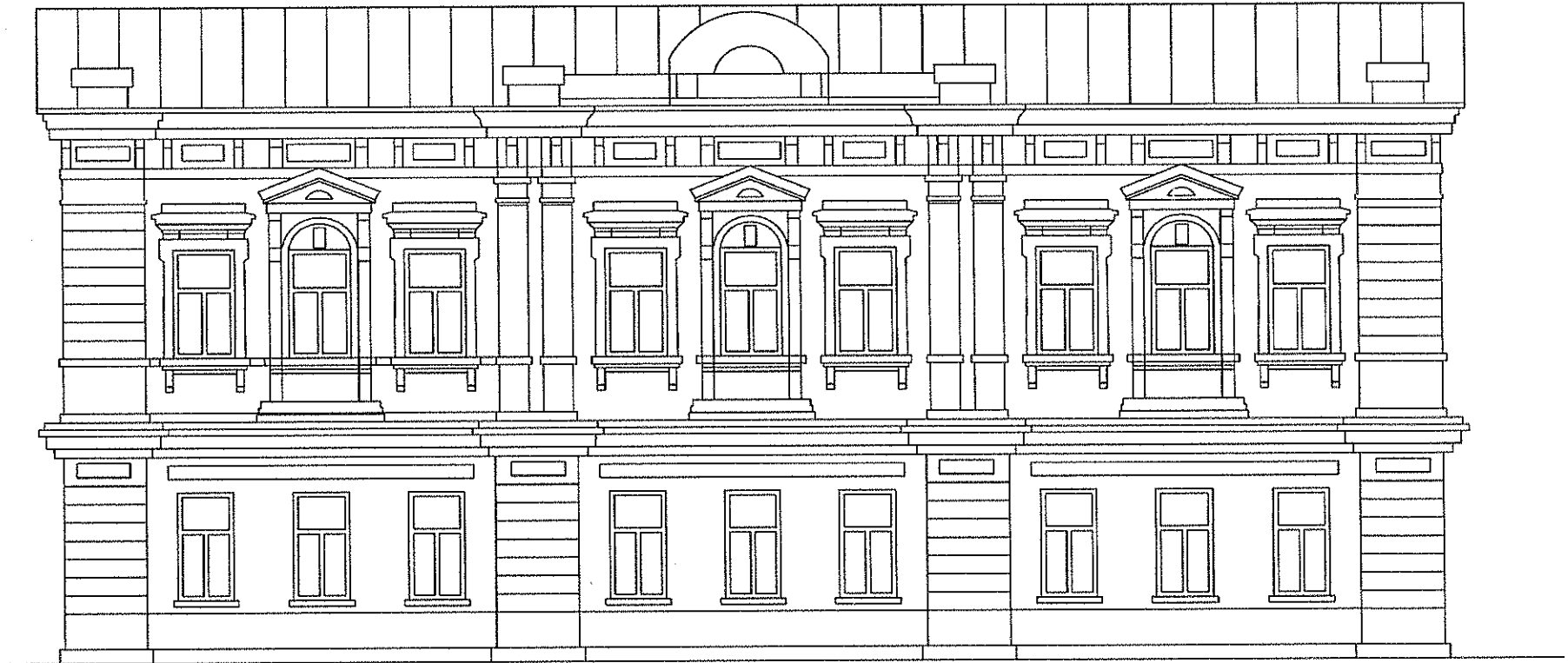


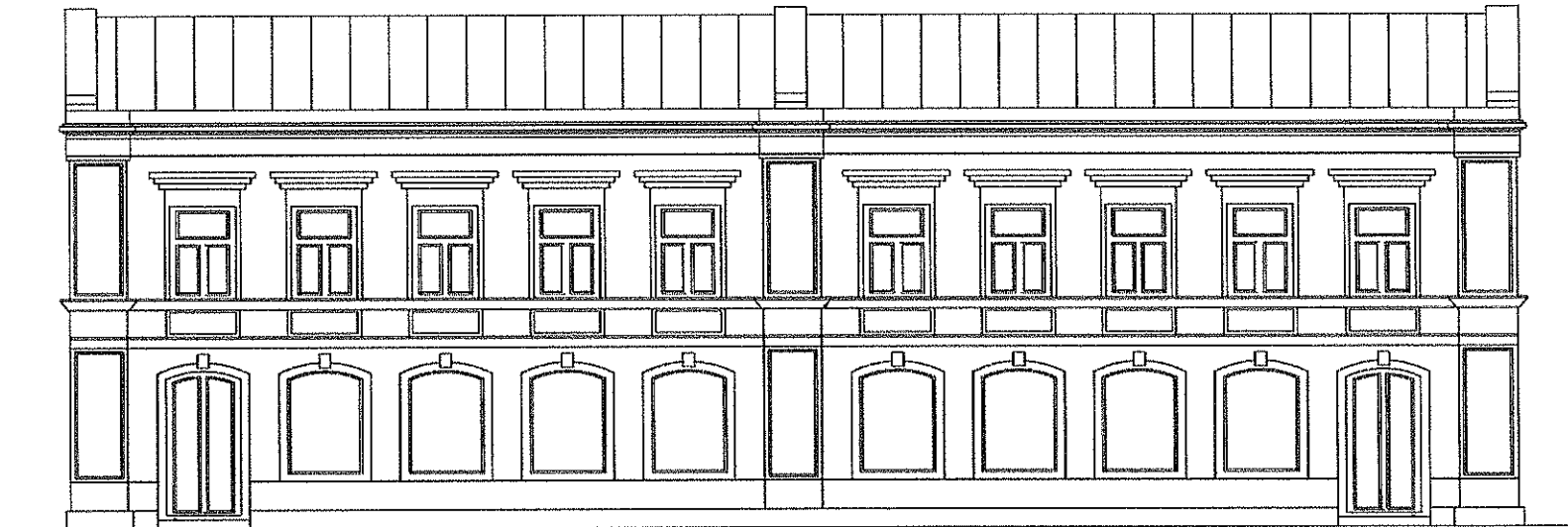
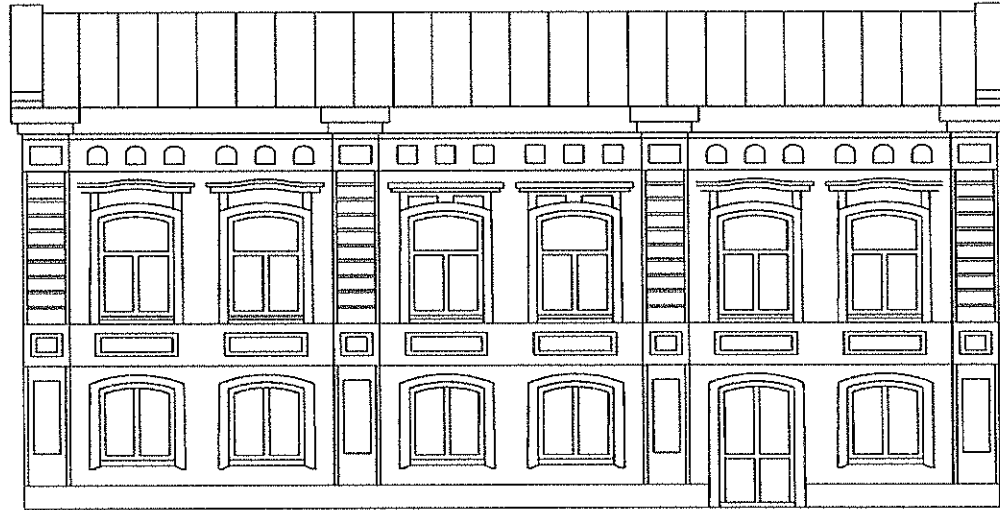


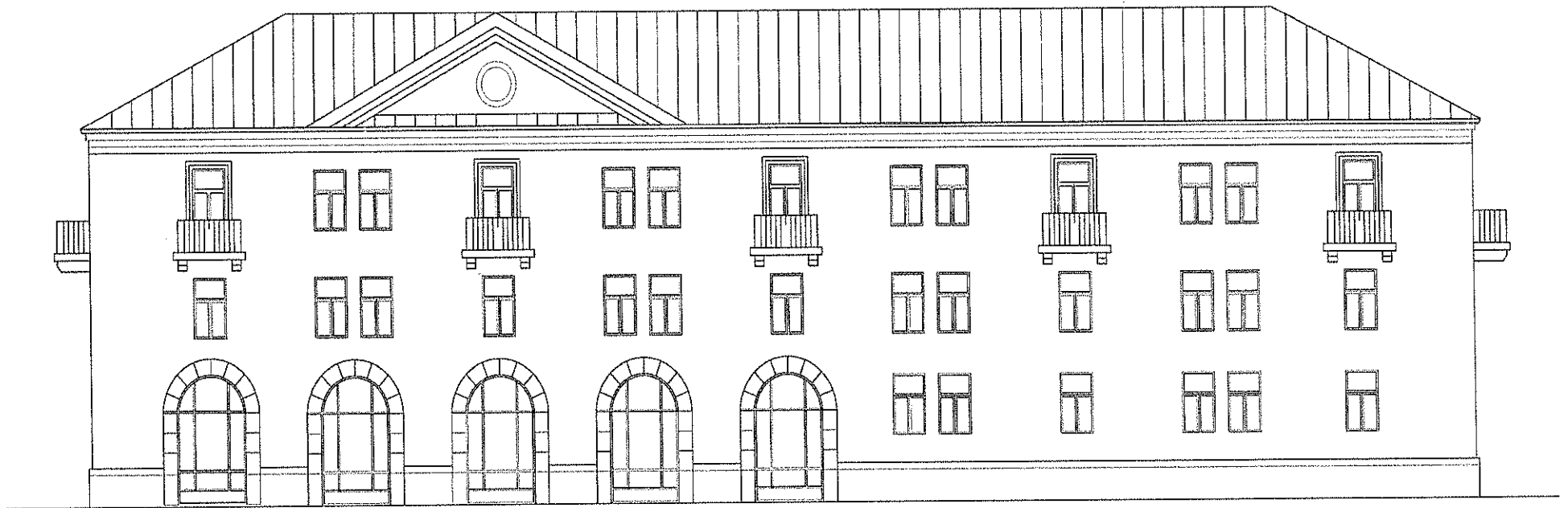












Примечания для вышеуказанных эскизов объектов капитального строительства:

1. Приведены эскизы размещаемых вдоль красных линий типовых фасадов.
2. Печные трубы с дымоходами, водосточные системы, а также продухи и чердачные слуховые окна условно не показаны.
3. Профилированные детали (наличники, рейки торцевых досок пояски и карнизы) изготавливаются индивидуально