



**ИНСПЕКЦИЯ
ГОСУДАРСТВЕННОЙ ОХРАНЫ
ОБЪЕКТОВ КУЛЬТУРНОГО
НАСЛЕДИЯ ОРЕНБУРГСКОЙ
ОБЛАСТИ**

П Р И К А З

12.10.2023 № 01-08-574

г. Оренбург

О включении выявленного объекта культурного наследия в единый государственный реестр объектов культурного наследия (памятников истории и культуры) народов Российской Федерации в качестве объекта культурного наследия регионального значения (вид — памятник) «Механическая мукомольная мельница С.А. Борисова», 1881 г., (Оренбургская область, г. Оренбург, ул. Мебельная, д. 32), об утверждении предмета охраны, границ и режима использования территории объекта культурного наследия

В соответствии со статьями 3.1, 18 Федерального закона от 25.06.2002 № 73-ФЗ «Об объектах культурного наследия (памятниках истории и культуры) народов Российской Федерации», статьей 5 Закона Оренбургской области от 03.07.2013 № 1678/503-V-ОЗ «Об объектах культурного наследия (памятниках истории и культуры) народов Российской Федерации, расположенных на территории Оренбургской области», Положением об инспекции государственной охраны объектов культурного наследия Оренбургской области, утвержденным указом Губернатора Оренбургской области от 15.11.2018 № 612-ук, на основании акта государственной историко-культурной экспертизы от 30.07.2023 (эксперт Холодова Е.В. приказ Министерства культуры Российской Федерации об аттестации от 30.12.2021 № 2304)

п р и к а з ы в а ю:

1. Включить в единый государственный реестр объектов культурного наследия (памятников истории и культуры) народов Российской Федерации

выявленный объект культурного наследия «Мельница купца С.А. Борисова», 1881 г., (Оренбургская область, г. Оренбург, ул. Мебельная, д. 32) в качестве объекта культурного наследия регионального значения (вид – памятник) с наименованием «Механическая мукомольная мельница С.А. Борисова», 1881 г., расположенного по адресу: Оренбургская область, г. Оренбург, ул. Мебельная, д. 32.

2. Утвердить предмет охраны объекта культурного наследия регионального значения (вид – памятник) «Механическая мукомольная мельница С.А. Борисова», 1881 г., (Оренбургская область, г. Оренбург, ул. Мебельная, д. 32) согласно приложению № 1 к настоящему приказу.

3. Утвердить границы территории объекта культурного наследия регионального значения (вид – памятник) «Механическая мукомольная мельница С.А. Борисова», 1881 г., (Оренбургская область, г. Оренбург, ул. Мебельная, д. 32) и режим ее использования согласно приложению № 2 к настоящему приказу.

4. Исключить выявленный объект культурного наследия «Мельница купца С.А. Борисова», 1881 г., (Оренбургская область, г. Оренбург, ул. Мебельная, д. 32) из Перечня выявленных объектов культурного наследия Оренбургской области.

5. Настоящий приказ вступает в силу после его опубликования на Портале официального опубликования нормативных правовых актов Оренбургской области и органов исполнительной власти Оренбургской области (www.pravo.orb.ru).

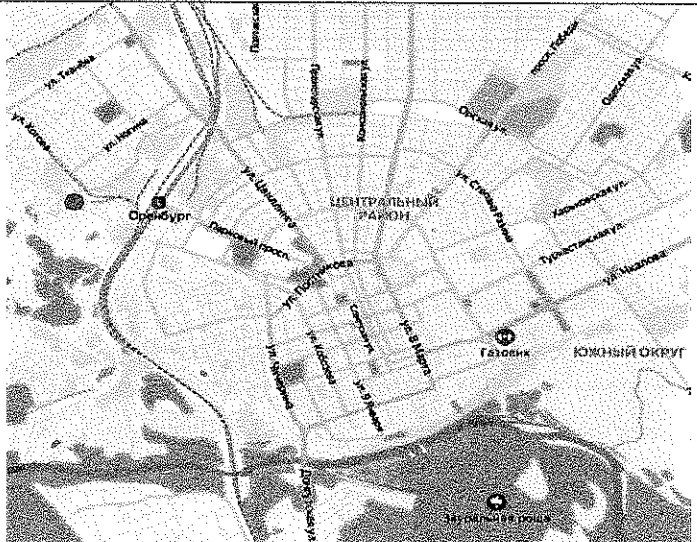
Начальник инспекции

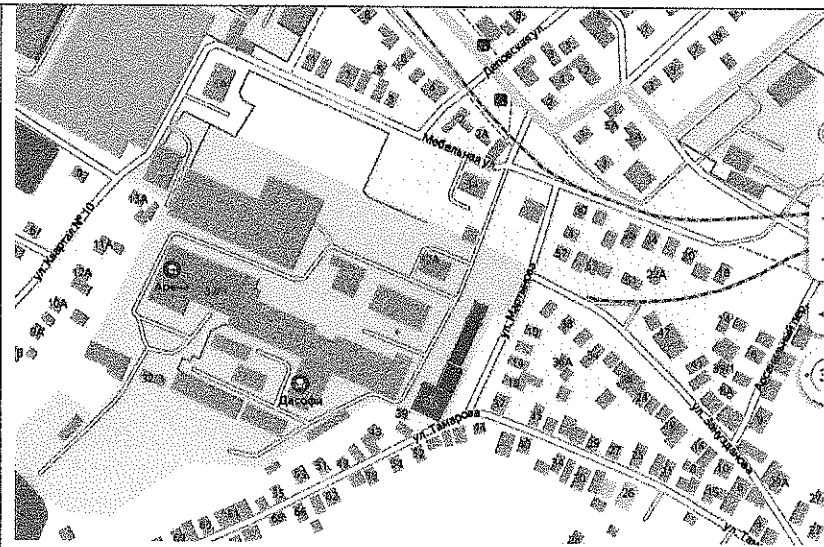


К.А. Летяго

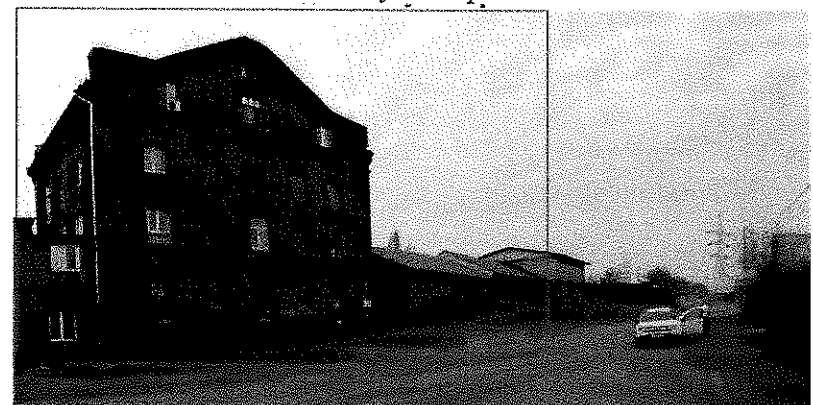
Приложение № 1
к приказу инспекции
государственной охраны объектов
культурного наследия
Оренбургской области
от «12» 10 .2023 г. № 01-08-574

Предмет охраны объекта культурного наследия регионального значения (вид – памятник) «Механическая мукомольная мельница С.А. Борисова», 1881 г., (Оренбургская область, г. Оренбург, ул. Мебельная, д. 32)

№ п/п	Виды предметов охраны	Элементы предметов охраны	Фотофиксация
1	2	3	4
1.	Историко-мемориальная ценность:	<ul style="list-style-type: none"> – датировки объекта – 1881 г.; – установление личности заказчика – Сергей Александрович Борисов; – значительная узнаваемая сохранность промышленного объекта на время его строительства. 	
2.	Градостроительная охрана:	<ul style="list-style-type: none"> – местоположение объекта, его территория, градостроительные характеристики здания, его роль в композиционно-пространственной структуре квартала; – видовые раскрытия на здание, визуальные связи объекта с ул. Тамарова, Мартынова, Мебельной и с внутриквартальной территории; – силуэтные характеристики объекта, его габариты. 	 <p>The map shows the Central District of Orenburg with various streets labeled. The mill is located on Meбельная street (Meбельная ул.). Other streets shown include ул. Ташкентская, ул. Мухоморова, ул. Шибирская, ул. Сибирская, ул. Ташкентская, ул. Мухоморова, ул. Шибирская, ул. Сибирская, ул. Ташкентская, ул. Мухоморова, ул. Шибирская, ул. Сибирская, ул. Ташкентская, ул. Мухоморова, ул. Шибирская, ул. Сибирская.</p>



Вид с юга с ул. Мартынова



Вид с юга с ул. Мартынова



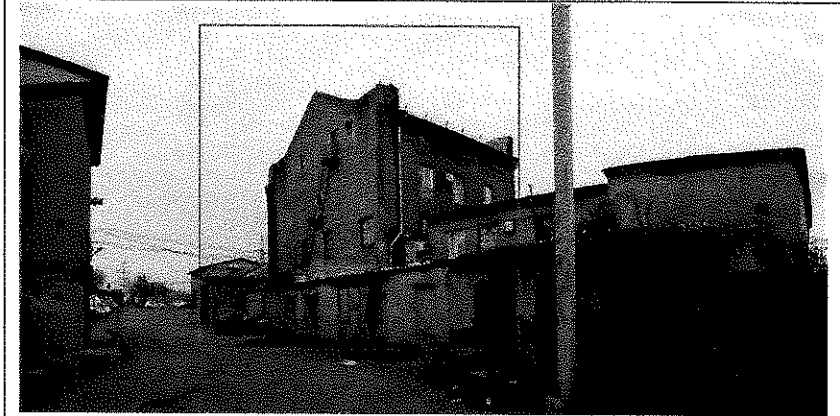
Вид с юга с ул. Мартынова



Вид с севера со двора



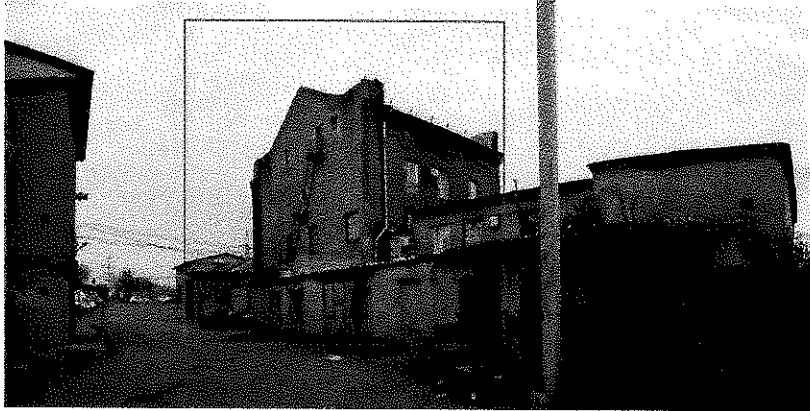

Вид с северо-запада со двора



Вид с севера со двора



Вид с севера со двора

			 <p><i>Вид с севера со двора</i></p>  <p><i>Вид с севера со двора</i></p>
3.	Архитектурная охрана:		
3.1.	Объемно-пространственная и планировочная композиция на время строительства объекта:	<p>– объемно-пространственное решение объекта: вытянутое в длину кирпичное прямоугольное в плане здание, состоящее из основного четырехэтажного под двускатной крышей объема мельницы и примыкающего к нему с севера одноэтажного удлиненного прямоугольного в плане под двускатной крышей производственного корпуса, которые соединены кирпичной стеной с проёмами (исследуется входе работ по сохранению объекта);</p>	

		<p>– объёмно-пространственное решение объекта: в пределах габаритов фундамента, наружных несущих стен, на их полную высоту;</p> <p>– крыша объекта, её конфигурация: форма – двускатная;</p> <p>– параметры крыши на время строительства объекта, материал каркаса крыши.</p>	
3.2.	<p>Композиция и архитектурно-художественное решение фасадов в целом и отдельных их деталей:</p>	<p>– композиция и архитектурно-художественное решение фасадов здания в открытой кирпичной кладке с кирпичным декором, в формах характерных для периода историзма последней четверти XIX в.;</p> <p>– композиция и архитектурно-художественное решение фасадов здания 4-х этажного корпуса решены подобно. Северный и южный фасады в три световые оси. Восточный – в пять световых осей. Основной композиционной темой всех фасадов 4-х этажного корпуса здания выступает его равно-ритмичное членение по вертикали плоскими и филенчатыми угловыми широкими лопатками в уровне 2-го и 3-го этажей, отделяющими друг от друга прямоугольные окна с лучковым верхом. Горизонтальную композицию создают рустовка первого этажа, с рустовкой угловых лопаток, межэтажный развитый карниз и венчающий активно декорированный карниз. Завершающий карниз и верх угловых лопаток отделаны рядом крупных городков, а так же крупным аркатурным рядом, имитирующим машикули. Фронтон восточного фасада отличается крупным кирпичным развитым узором и декорирован по верху рядом декора подобным уплощенным фигурным кронштейнам на плоскостях, которых размещены кирпичная буквы с надписью</p>	 <p><i>Вид с северо-запада со двора</i></p> <p><i>Вид с запада со двора</i></p>

«Механическая мукомольная мельница» (уточняется в ходе работ по сохранению объекта). В средней части поля фронтона из кирпича выложена так же фамилия и инициалы основателя мельницы «С.А. Борисова» и год строительства объекта «1881 г.» (уточняется в ходе работ по сохранению объекта). В поле верхней плоскости фронтона - два слуховых узких окна с лучковым верхом. Западный фасад, завершённый высоким щипцом решен без выделенного декора (уточняется в ходе работ по сохранению объекта);

– фасады северной одноэтажной части здания решены без выделенного декора. Характер проемов объекта уточняется в ходе работ по сохранению объекта;

– невысокая на высоту одного этажа кирпичная стена между четырёхэтажным и одноэтажным объёмом здания имеет проёмы и решена без выделенного декора (уточняется в ходе работ по сохранению объекта).



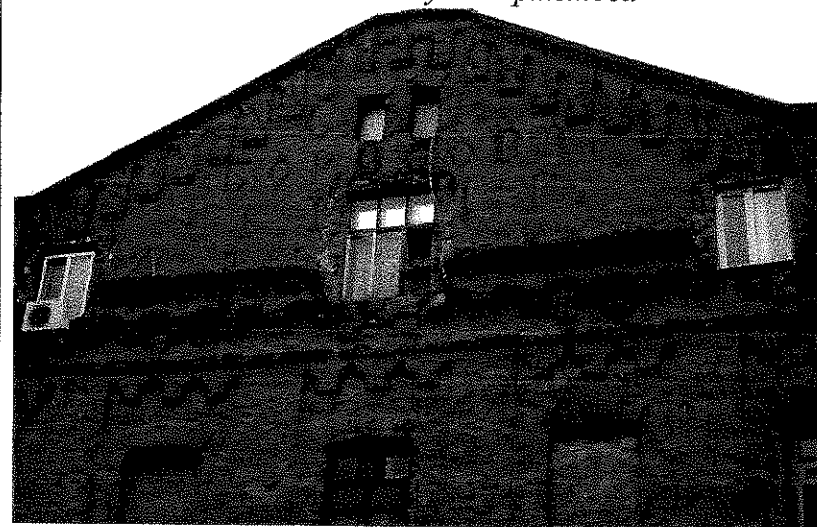
Вид с северо-запада со двора



Вид с юга с ул. Мартынова



Вид с востока с ул. Мартынова



Фронтон юго-восточного фасада с надписью из кирпичной кладки «Механическая мукомольная мельница», «Борисов С.А., 1881 г.» (надписи уточняются в ходе работ по сохранению объекта)



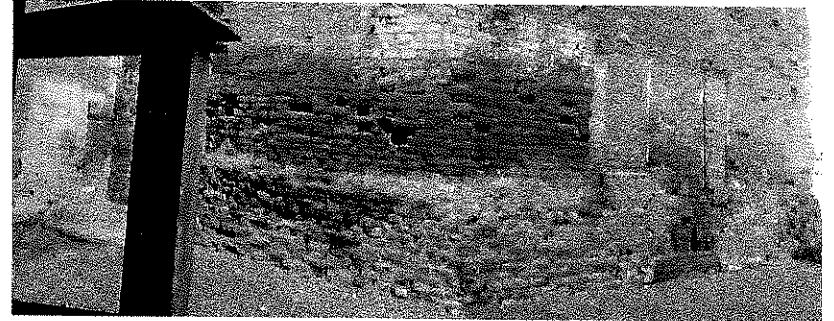
Юго-западный фасад. Детали кирпичной кладки карниза



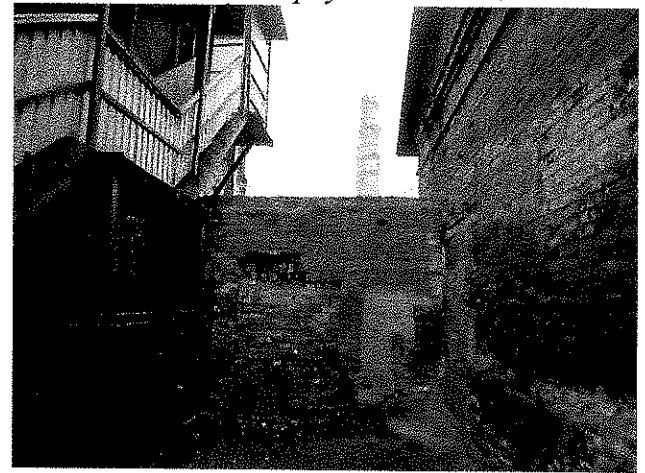
Юго-западный фасад. Детали кирпичной кладки карниза



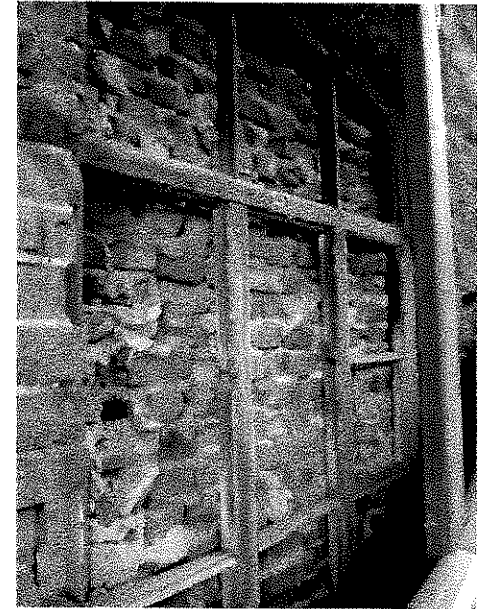
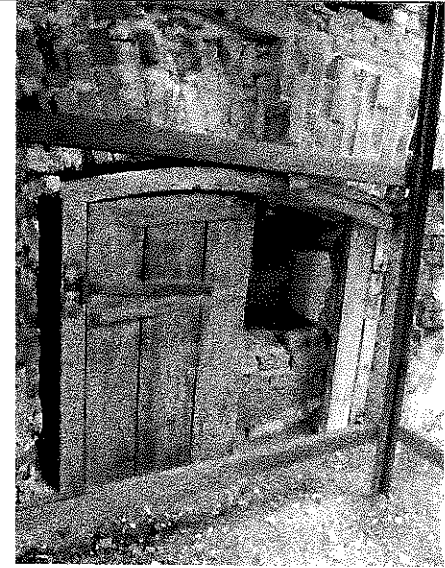
Вид с юго-востока на одноэтажный объём



Вид с юго-запада на торцевую стену производственных корпусов



Вид с юга на стену, соединяющую основной объём мельницы с производственными объёмами



*Детали оконных проёмов северного фасада 4-х
этажного корпуса*

3.3.	Конструкции и строительные материалы:	– конструкции и материал капитальных наружных стен на время строительства объекта: кирпич; – крыша двускатная: материал каркаса – дерево; характер кровельного покрытия – металлическая кровля по деревянной обрешетке.	
4.		– утраченные и скрытые в результате поздних ремонтов и реконструкций конструктивные элементы, декоративные элементы фасадов, оконные и дверные проёмы и их заполнение на период строительства объекта, которые станут выявлены в процессе изучения и реставрации объекта. В связи с чем предмет охраны может быть дополнен.	

Приложение № 2
к приказу инспекции
государственной охраны
объектов культурного наследия
Оренбургской области
от «~~12~~». 10. 2023 г. № ОА-ОБ-574

Границы территории объекта культурного наследия регионального значения (вид – памятник) «Механическая мукомольная мельница С.А. Борисова», 1881 г., (Оренбургская область, г. Оренбург, ул. Мебельная, д. 32) и режим ее использования

Границы территории объекта культурного наследия регионального значения (вид – памятник) «Механическая мукомольная мельница С.А. Борисова», 1881 г., расположенного по адресу: Оренбургская область, г. Оренбург, ул. Мебельная, д. 32, определены в границах земельного участка с кадастровым номером 56:44:0335014:9 и проходят вдоль границ земельного участка по точкам 1 – 4 (см. схему границ).

Сведения об объекте		
№ п/п	Характеристики объекта	Описание характеристик
1.	Местоположение объекта	Оренбургская обл., г. Оренбург, ул. Мебельная, д. 32
2.	Площадь объекта +/- величина погрешности определения площади (P+/- Дельта P)	1671±14 кв.м
3.	Иные характеристики	—

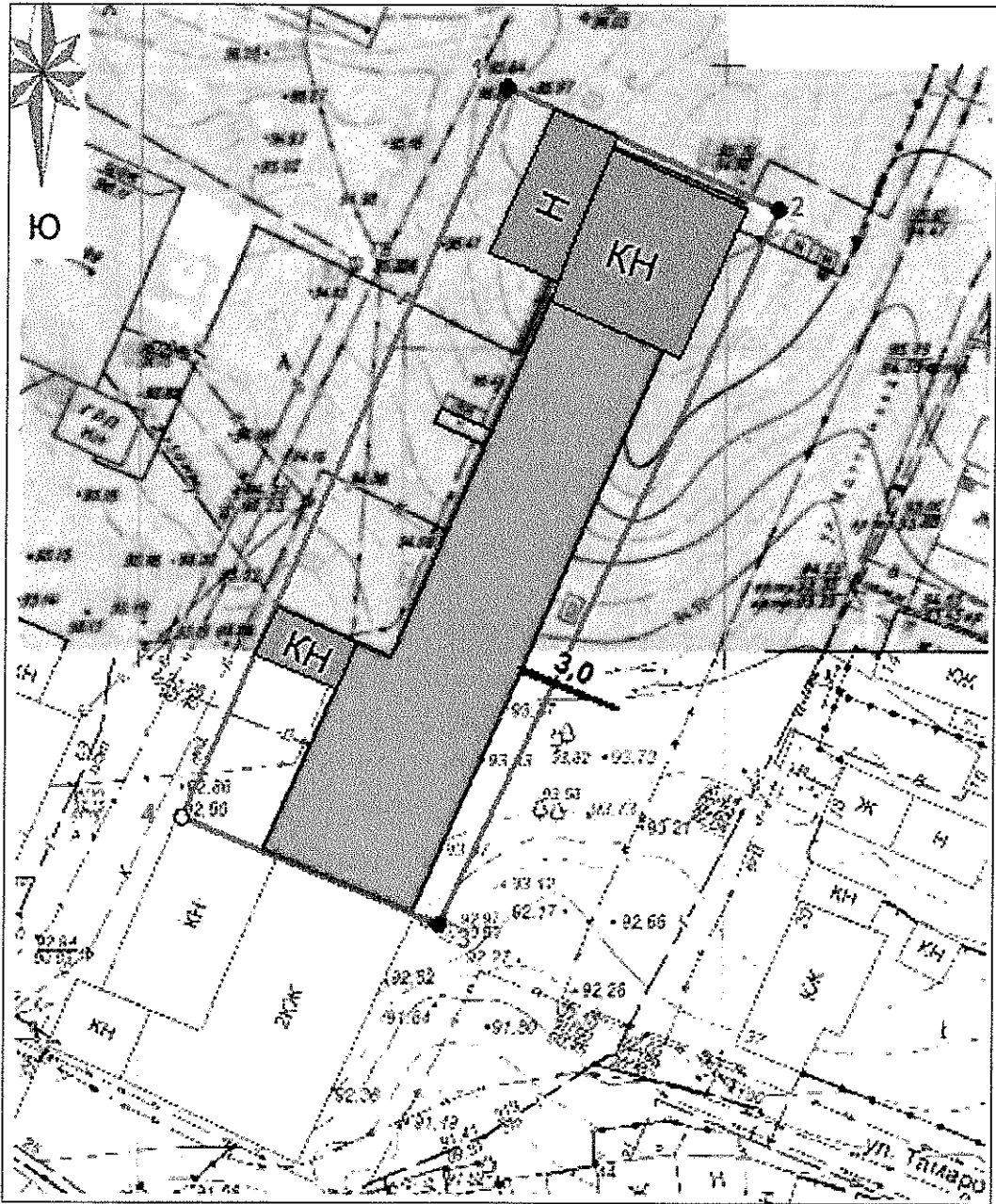
Перечень координат поворотных (характерных) точек границ территории объекта культурного наследия

Сведения о местоположении границ объекта					
1. Система координат МСК-56, зона 2					
2. Сведения о характерных точках границ территории					
Обозначение характерных точек части границы	Координаты, м		Метод определения координат характерной точки	Средняя квадратическая погрешность положения характерной точки (Mt), м	Описание обозначения точки на местности (при наличии)
	X	Y			
1	429148.46	2302231.64	метод спутниковых геодезических измерений	0,10	—
2	429138.19	2302254.50	метод спутниковых геодезических измерений	0,10	—
3	429076.83	2302225.82	метод спутниковых геодезических измерений	0,10	—


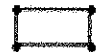



Сведения о местоположении границ объекта					
1. Система координат МСК-56, зона 2					
2. Сведения о характерных точках границ территории					
Обозначение характерных точек части границы	Координаты, м		Метод определения координат характерной точки	Средняя квадратическая погрешность положения характерной точки (Mt), м	Описание обозначения точки на местности (при наличии)
	X	Y			
4	429086.21	2302203.61	метод спутниковых геодезических измерений	0,10	—
1	429148.46	2302231.64	метод спутниковых геодезических измерений	0,10	—

Схема границ территории объекта культурного наследия

М 1:500



Условные обозначения:

- | | | | |
|---|---|---|--|
|  | объект культурного наследия |  | граница территории объекта культурного наследия |
|  | иные объекты капитального и некапитального строительства в границе объекта культурного наследия |  | характерная (поворотная) точка границы территории объекта культурного наследия |
| | |  | расстояние от стены объекта культурного наследия (ОКН) до границы территории ОКН |

Режим использования территории объекта культурного наследия

1. Территория объекта культурного наследия регионального значения (вид – памятник) «Механическая мукомольная мельница С.А. Борисова», 1881 г., расположенного по адресу: Оренбургская область, г. Оренбург, ул. Мебельная, д. 32 (далее – Объект), относится к землям историко-культурного назначения.

2. На территории Объекта запрещается:

2.1. Строительство объектов капитального строительства и увеличение объемно-пространственных характеристик, существующих на территории памятника или ансамбля объектов капитального строительства.

2.2. Проведение земляных, строительных, мелиоративных и иных работ, за исключением работ по сохранению объекта культурного наследия или его отдельных элементов, сохранению историко-градостроительной или природной среды объекта культурного наследия.

3. На территории Объекта разрешается:

3.1. Ведение хозяйственной деятельности, не противоречащей требованиям обеспечения сохранности объекта культурного наследия и позволяющей обеспечить функционирование объекта культурного наследия в современных условиях.

4. Проектирование и проведение работ по сохранению памятника или ансамбля и (или) его территории осуществляются по согласованию с органом исполнительной власти Оренбургской области, уполномоченным в области охраны объектов культурного наследия.

5. Согласно ст. 5 Федерального закона 73-ФЗ: Земельные участки в границах территорий объектов культурного наследия, включенных в единый государственный реестр объектов культурного наследия (памятников истории и культуры) народов Российской Федерации, а также в границах территорий выявленных объектов культурного наследия относятся к землям историко-культурного назначения, правовой режим которых регулируется земельным законодательством Российской Федерации и настоящим Федеральным законом.
