



**ИНСПЕКЦИЯ
ГОСУДАРСТВЕННОЙ ОХРАНЫ
ОБЪЕКТОВ КУЛЬТУРНОГО
НАСЛЕДИЯ ОРЕНБУРГСКОЙ
ОБЛАСТИ**

П Р И К А З

11.10.2023 № 01-08-568

г. Оренбург

┌ Об утверждении предмета охраны ┐
объекта культурного наследия
регионального значения (вид –
памятник) «Гимназия мужская»,
1868 - 1869 гг., 1904 г., 1938 г.,
(Оренбургская обл., г. Оренбург, ул.
Советская / Правды / Каширина,
19/5/18)

В соответствии с Федеральным законом от 25.06.2002 № 73-ФЗ «Об объектах культурного наследия (памятниках истории и культуры) народов Российской Федерации», Приказом Министерства культуры Российской Федерации от 13.01.2016 № 28 «Об утверждении порядка определения предмета охраны объекта культурного наследия, включенного в единый государственный реестр объектов культурного наследия (памятников истории и культуры) народов Российской Федерации в соответствии со статьей 64 Федерального закона от 25 июня 2002 № 73-ФЗ «Об объектах культурного наследия (памятниках истории и культуры) народов Российской Федерации», Положением об инспекции государственной охраны объектов культурного наследия Оренбургской области, утвержденным указом Губернатора Оренбургской области от 15.11.2018 № 612-ук, проектной документацией предмета охраны объекта культурного наследия от 2022 г. (Научно-исследовательский центр проектирования и историко-культурных экспертиз НИЦ ПИИКЭ)

п р и к а з ы в а ю:

1. Утвердить предмет охраны объекта культурного наследия регионального значения (вид – памятник) «Гимназия мужская», 1868 - 1869 гг., 1904 г., 1938 г., расположенного по адресу: Оренбургская обл., г. Оренбург, ул. Советская / Правды / Каширина, 19/5/18, согласно приложению к настоящему приказу.

2. Настоящий приказ вступает в силу после его опубликования на Портале официального опубликования нормативных правовых актов

Оренбургской области и органов исполнительной власти Оренбургской области (www.pravo.orb.ru).

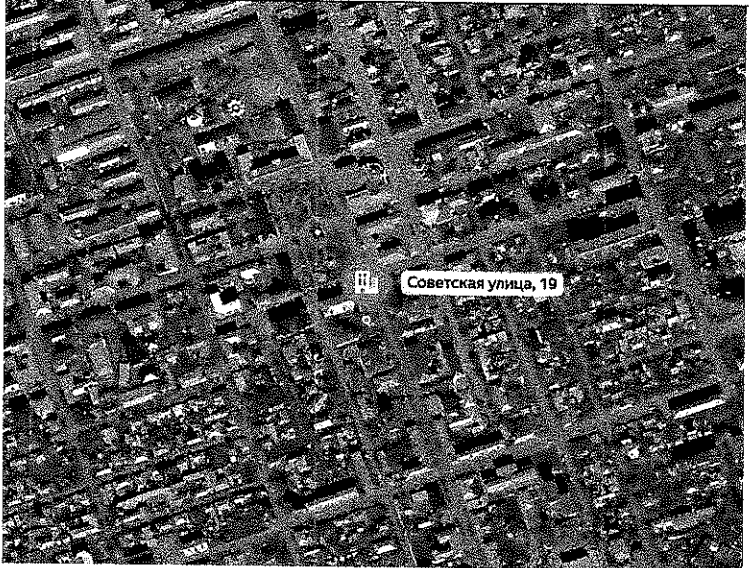
Начальник инспекции

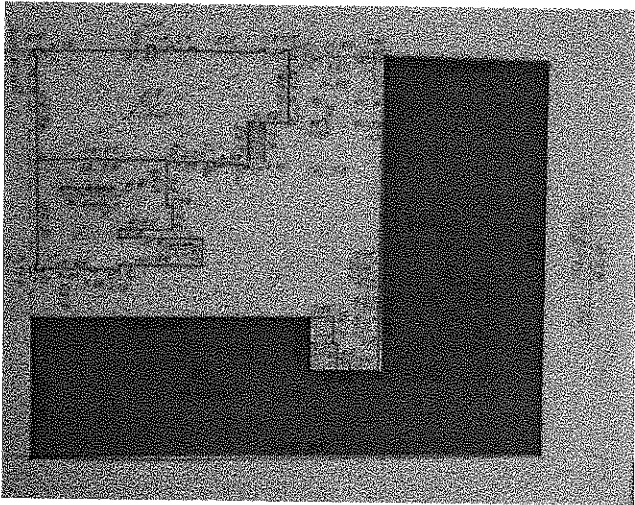



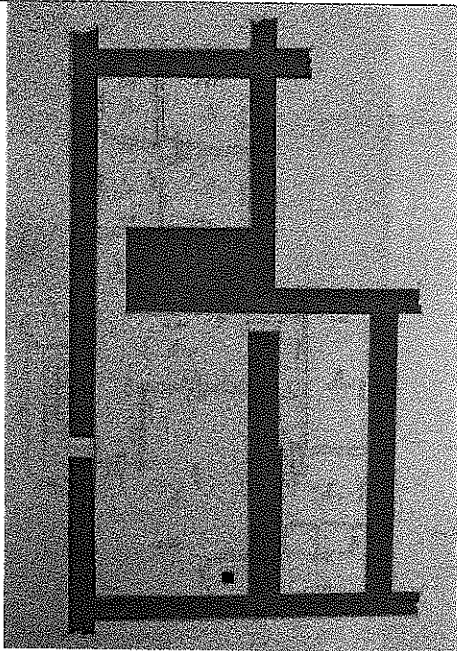
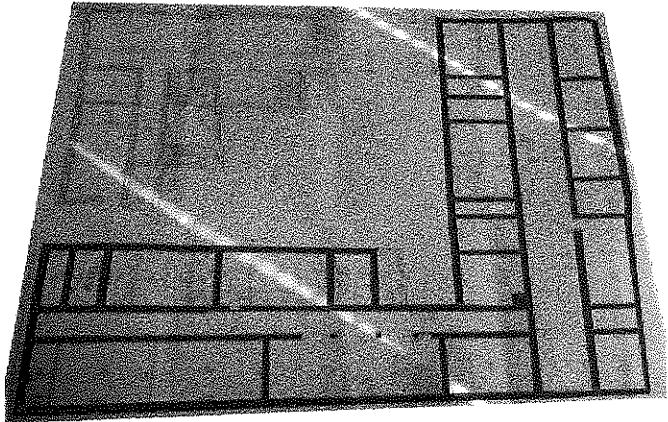
К.А. Лetyаго

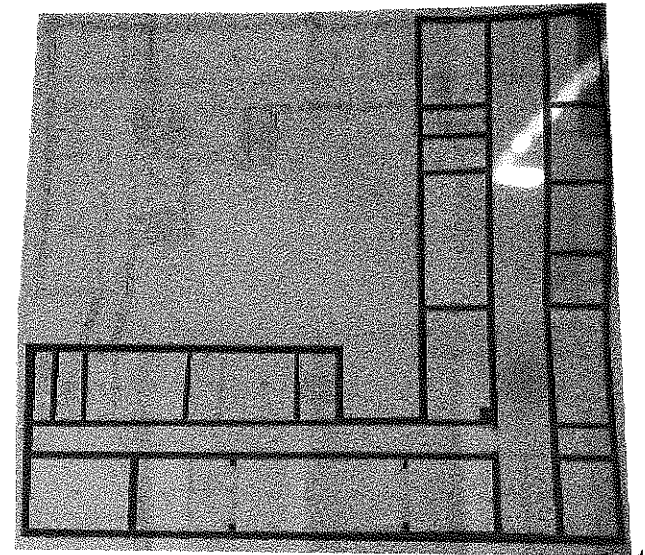
Приложение
к приказу инспекции
государственной охраны объектов
культурного наследия
Оренбургской области
от «11». 10.2023 г. № 01-08-568

Предмет охраны объекта культурного наследия регионального значения (вид – памятник) «Гимназия мужская»,
1868 - 1869 гг., 1904 г., 1938 г., расположенного по адресу: Оренбургская обл., г. Оренбург, ул. Советская / Правды
/ Каширина, 19/5/18

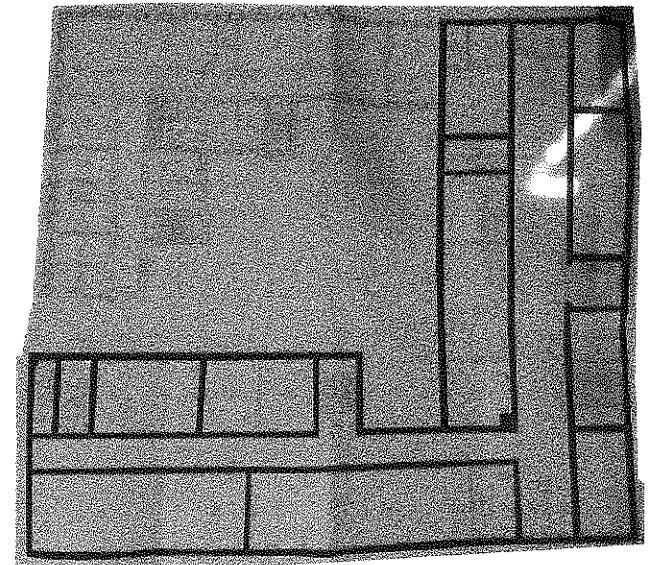
№ п/п	Наименование предмета охраны	Описание предмета охраны	Графическое изображение
1	2	3	4
1.	Градостроительные характеристики Объекта:	<p>– местоположение в структуре Центрального района города Оренбург. Расположение Объекта по красным линиям, на пересечении ул. Советская, ул. Правды, пер. Каширина, размещение здания в северном углу квартала, ограниченного улицами: Советская, Правды, пер. Каширина, Максима Горького;</p> <p>– объемно-пространственные габариты и силуэт Объекта на 1868 - 1869 гг., 1904 г., 1938 г.</p>	 <p><i>Местоположение в структуре Центрального района города Оренбург</i></p>

2.	<p>Объемно-пространственные характеристики Объекта:</p>	<p>– объемно-пространственная композиция Объекта на 1868 - 1869 гг., 1904 г., 1938 г., с характерными особенностями для классицизма: симметричность, гармония, упорядоченность и простота форм, геометрически правильные объемы; ритм; уравновешенность планировки, четкий и спокойный пропорций; использование элементов ордера античной архитектуры;</p> <p>– «Г»-образный в плане, на белокаменном цоколе, 4-х этажное здание с подвалом, 1868 - 1869 гг., 1904 г., 1938 г., с центральным ризалитом по ул. Советская и боковыми ризалитами по ул. Правды.;</p> <p>– высотные отметки на 1868 - 1869 гг., 1904 г., 1938 г., количество надземных этажей (4) и подземных этажей (1).</p>	 <p>Объемно-пространственная композиция Объекта на 1868 - 1869 гг., 1904 г., 1938 г.</p>
3.	<p>Конструктивные характеристики Объекта:</p>	<p>– конструкция ленточного фундамента (уточняется по результатам изыскательских исследований);</p> <p>– конструкция (тип, местоположение, конфигурация) и материал (кирпич) капитальных стен на 1868 - 1869 гг., 1904 г., 1938 г. (уточняется по результатам реставрационных и лабораторных исследований);</p> <p>– высотные отметки перекрытий на 1868 - 1869 гг., 1904 г., 1938 г.;</p> <p>– конструкция, конфигурации и габариты кровли на 1868 - 1869 гг., 1904 г., 1938 г. (вальмовая крыша) с деревянной стропильной системой. Материал кровельного покрытия – металл, тип – фальцевая кровля (уточняется по результатам изыскательских исследований);</p> <p>– надкровельные элементы: слуховые окна;</p>	 <p>Крыша Объекта</p>

		– пространственное расположение исторических вертикальных коммуникаций на 1868 - 1869 гг., 1904 г., 1938 г.	
4.	Пространственно-планировочные характеристики Объекта:	– пространственно-планировочная структура (коридорная) на 1868 - 1869 гг., 1904 г., 1938 г. в пределах капитальных стен и перекрытий.	 <p data-bbox="1675 943 1872 975"><i>План подвала</i></p>  <p data-bbox="1621 1406 1921 1437"><i>План первого этажа</i></p>



План второго этажа



План третьего этажа

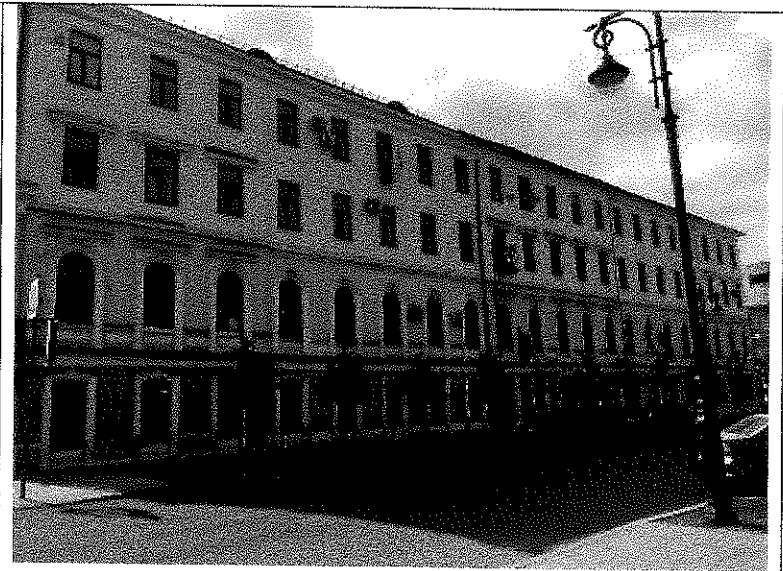
			
5.	<p>Архитектурно-художественные характеристики Объекта:</p>	<p>– общее композиционное решение и архитектурно-художественное оформление фасадов, выходящих на ул. Советская, ул. Правды, пер. Каширина, на 1868 - 1869 гг., 1904 г., 1938 г. в стилистике классицизм. Форма, материал и техника исполнения цокольной части Объекта. Расположение, габариты, конфигурация оконных и дверных проемов (прямоугольные проемы, клинчатые и лучковые перемычки). Характер и материал отделки фасадов: оштукатуренные и окрашенные: цоколь, фасады, венчающие и междуэтажный карнизы, и декоративные элементы фасадов; рустованное поле фасада первого этажа с декором «под легкий набрызг», гладкое поле</p>	<p><i>План четвертого этажа</i></p> 

фасада второго, третьего и четвертого этажей. Историческое колористическое решение фасадов, исполненное в бежевых оттенках (*уточняется по результатам реставрационных и лабораторных исследований*). Малорельефные ризалиты в центральной части и на фланках;

– горизонтальное членение фасадов по ул. Советская, ул. Правды. Выступающий низкий белокаменный цоколь; подоконный фриз первого и второго этажей с перспективными филенками; подоконная тяга первого и второго этажей; профилированный междуэтажный карниз между первым и вторым этажом; выступающий многопрофильный междуэтажный карниз с рядом дентикул и узкой лентой ниш; венчающий профилированный карниз большого выноса;

– обрамление оконных проемов ул. Советская, ул. Правды. Оконные проемы первого этажа в виде прямых профилированных наличников с лучковым завершением и замковым камнем; оконные проемы второго этажа в виде прямых профилированных наличников с полукруглым арочным завершением и замковым камнем, профилированный горизонтальный сандрик с треугольными вставками во фронте на ризалитах; окна третьего и четвертого этажей без обрамления; горизонтальный профилированный сандрик на кронштейнах третьего этажа на ризалитах;

– вертикальное членение фасадов по ул. Советская, ул. Правды. Малорельефные ризалиты центральной части на пять световых



осей и во фланках на три световые оси; центральный ризалит с дверным проемом по ул. Советская на пять световых осей с широким выступающим венчающим карнизом и прямоугольным аттиком, украшенным нишами и боковыми парапетными столбиками;

— общее композиционное решение и архитектурно-художественное оформление дворовых фасадов на 1868 - 1869 гг., 1904 г., 1938 г. Форма, материал и техника исполнения цокольной части Объекта. Расположение, габариты, конфигурация оконных и дверных проемов (прямоугольные проемы, лучковые и клинчатые перемычки). Характер и материал отделки фасадов: оштукатуренные и окрашенные: цоколь, фасады, венчающие и междуэтажный карнизы *(уточняется по результатам реставрационных и лабораторных исследований)*. Историческое колористическое решение фасадов *(уточняется по результатам реставрационных и лабораторных исследований)*.







