



**ИНСПЕКЦИЯ
ГОСУДАРСТВЕННОЙ ОХРАНЫ
ОБЪЕКТОВ КУЛЬТУРНОГО
НАСЛЕДИЯ ОРЕНБУРГСКОЙ
ОБЛАСТИ**

П Р И К А З

11.10.2023 № 01-08-567

г. Оренбург

Об утверждении предмета охраны
объекта культурного наследия
регионального значения (вид –
памятник) «Типичный образец
городской застройки. Эклектика»,
конец XIX – начало XX века,
(Оренбургская обл., г. Оренбург, ул.
Пушкинская, 55)

В соответствии с Федеральным законом от 25.06.2002 № 73-ФЗ «Об объектах культурного наследия (памятниках истории и культуры) народов Российской Федерации», Приказом Министерства культуры Российской Федерации от 13.01.2016 № 28 «Об утверждении порядка определения предмета охраны объекта культурного наследия, включенного в единый государственный реестр объектов культурного наследия (памятников истории и культуры) народов Российской Федерации в соответствии со статьей 64 Федерального закона от 25 июня 2002 № 73-ФЗ «Об объектах культурного наследия (памятниках истории и культуры) народов Российской Федерации», Положением об инспекции государственной охраны объектов культурного наследия Оренбургской области, утвержденным указом Губернатора Оренбургской области от 15.11.2018 № 612-ук, проектной документацией предмета охраны объекта культурного наследия от 2022 г. (Научно-исследовательский центр проектирования и историко-культурных экспертиз НИЦ ПИИКЭ)

п р и к а з ы в а ю:

1. Утвердить предмет охраны объекта культурного наследия регионального значения (вид – памятник) «Типичный образец городской застройки. Эклектика», конец XIX – начало XX века, расположенного по адресу: Оренбургская обл., г. Оренбург, ул. Пушкинская, 55, согласно приложению к настоящему приказу.

2. Настоящий приказ вступает в силу после его опубликования на Портале официального опубликования нормативных правовых актов

Оренбургской области и органов исполнительной власти Оренбургской области (www.pravo.orb.ru).


Начальник инспекции





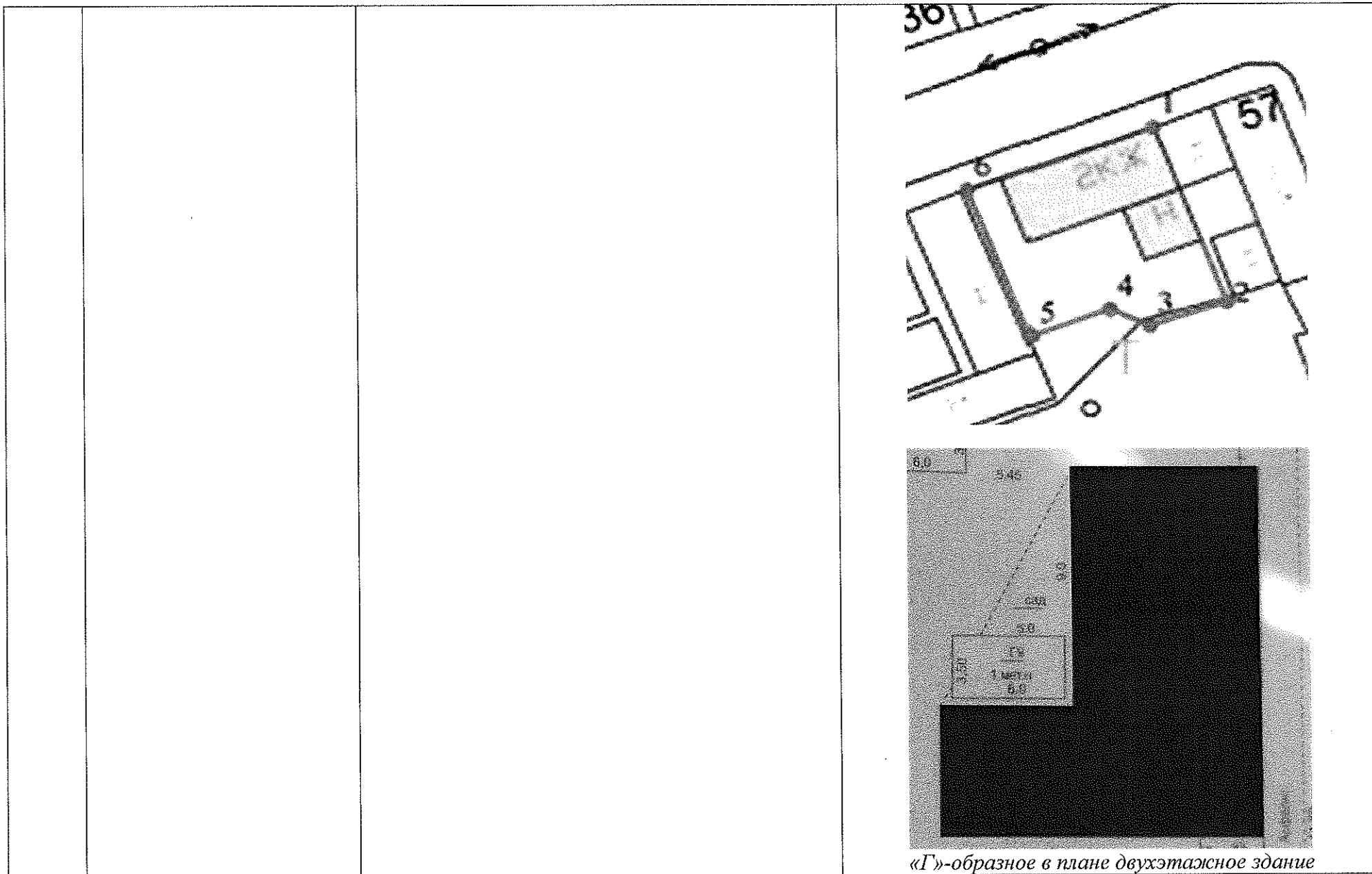
К.А. Летьаго

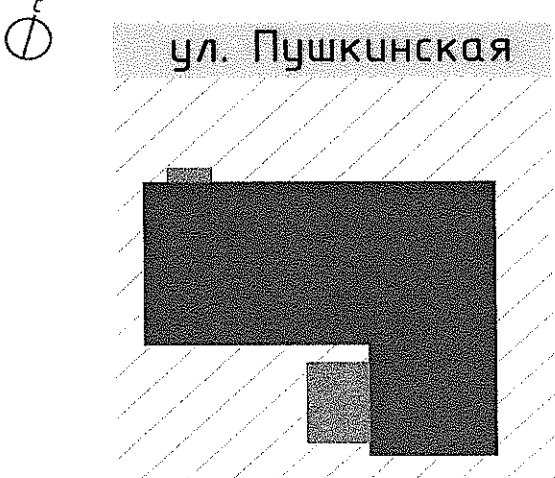



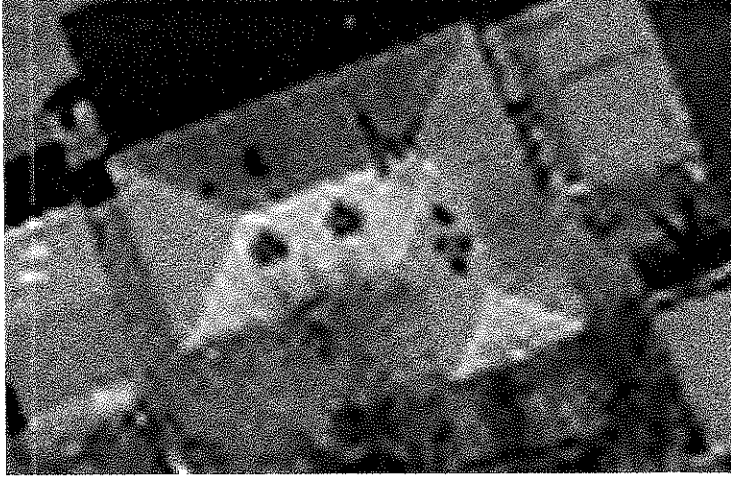
Приложение
к приказу инспекции
государственной охраны объектов
культурного наследия
Оренбургской области
от «11». 10.2023 г. № 01-08-567

Предмет охраны объекта культурного наследия регионального значения (вид – памятник) «Типичный образец городской застройки. Эклектика», конец XIX – начало XX века, расположенного по адресу: Оренбургская обл., г. Оренбург, ул. Пушкинская, 55

№ п/п	Наименование предмета охраны	Описание предмета охраны	Графическое изображение
1	2	3	4
1.	Градостроительные характеристики Объекта:	<p>– местоположение в структуре Центрального района города Оренбург. Расположение Объекта по красной линии застройки ул. Пушкинская, размещение здания на северо-восточном углу квартала, ограниченного улицами: Пушкинская, 8 Марта, Ленинская, Пролетарская;</p> <p>– объемно-пространственные габариты и силуэт Объекта на конец XIX – начало XX века.</p>	 <p><i>Местоположение в структуре Центрального района города Оренбург</i></p>

			 <p data-bbox="1429 603 2123 635"><i>Пространственные габариты и силуэт Объекта</i></p>
2.	<p data-bbox="309 646 638 746">Объемно-пространственные характеристики Объекта:</p>	<ul style="list-style-type: none"> <li data-bbox="703 646 1379 893">– объемно-пространственная композиция Объекта на конец XIX – начало XX в., с характерными особенностями для эклектики: монументальность, иерархичная структура объемов и композиционных осей здания, лаконичность, исторические примененные пропорции и модули; <li data-bbox="703 901 1379 1005">– «Г»-образное в плане двухэтажное здание конец XIX – начало XX века в шесть световых осей главного фасада, с подвалом; <li data-bbox="703 1013 1379 1117">– высотные отметки на конец XIX – начало XX века, количество надземных этажей (2) и подземных этажей (1). 	 <p data-bbox="1429 1129 2134 1161"><i>Объемно-пространственная композиция Объекта</i></p>



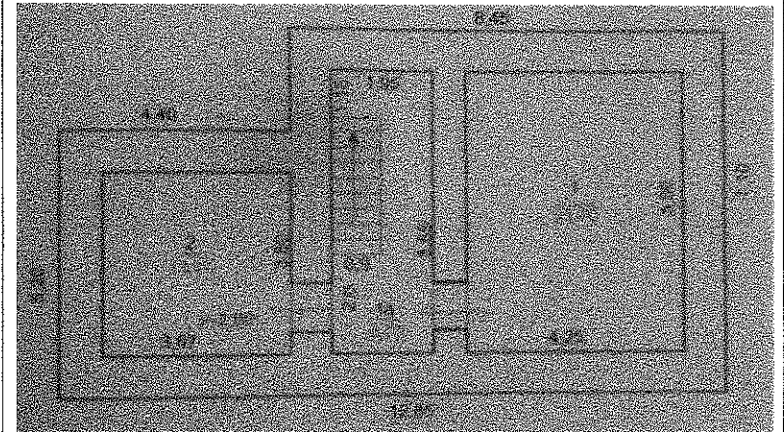
			<p>Схема историко-архитектурных исследований</p>  <p>ул. Пушкинская</p> <p>Условные обозначения:</p> <ul style="list-style-type: none">  - исторический корпус, кон. XIX - нач. XX вв.  - поздние пристройки  - благоустройство территории
3.	<p>Конструктивные характеристики Объекта:</p>	<ul style="list-style-type: none"> - конструкция ленточного фундамента (<i>уточняется по результатам изыскательских исследований</i>); - конструкция (тип, местоположение, конфигурация) и материал (кирпич) капитальных стен на конец XIX – начало XX в. (<i>уточняется по результатам реставрационных и лабораторных исследований</i>); - высотные отметки перекрытий, по венчающему карнизу и коньку кровли на конец XIX – начало XX в.; - конструкция, конфигурация и габариты кровли на конец XIX – начало XX в. (вальмовая крыша) с деревянной стропильной системой. Материал кровельного покрытия – металл, тип – 	 <p>Крыша Объекта</p>

фальцевая кровля (уточняется по результатам изыскательских исследований);

- надкровельные элементы: слуховые окна;
 - конструкция и конфигурация перекрытий, своды «Монье» на конец XIX – начало XX в.;
- пространственное расположение исторических вертикальных коммуникаций на конец XIX – начало XX в.



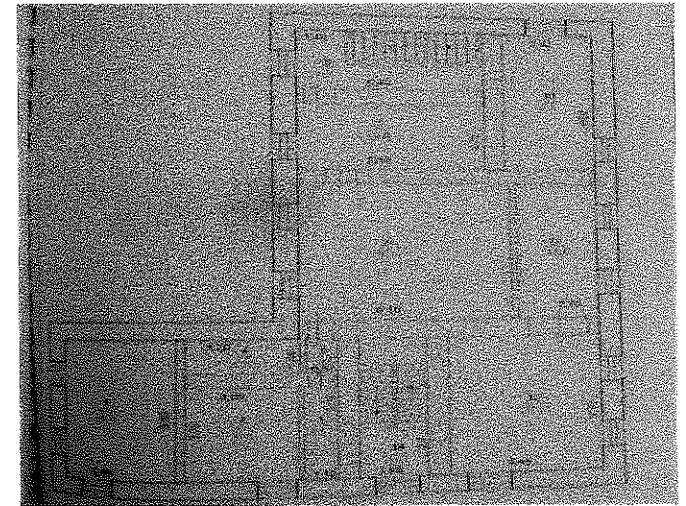
Конструкция и конфигурация перекрытий, своды «Монье»



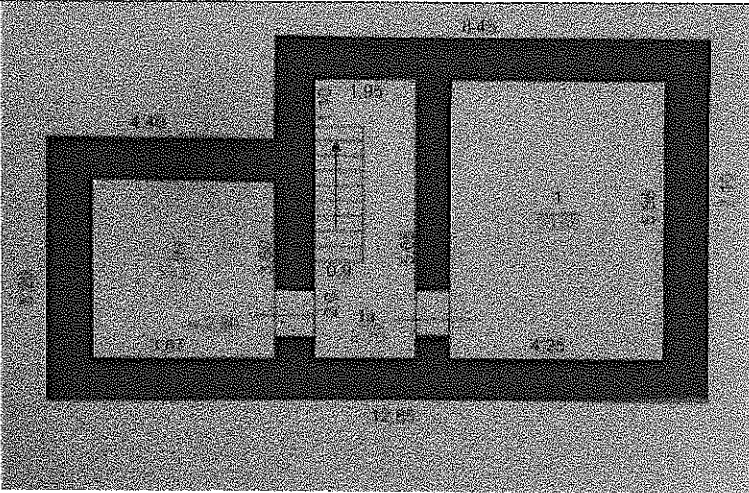
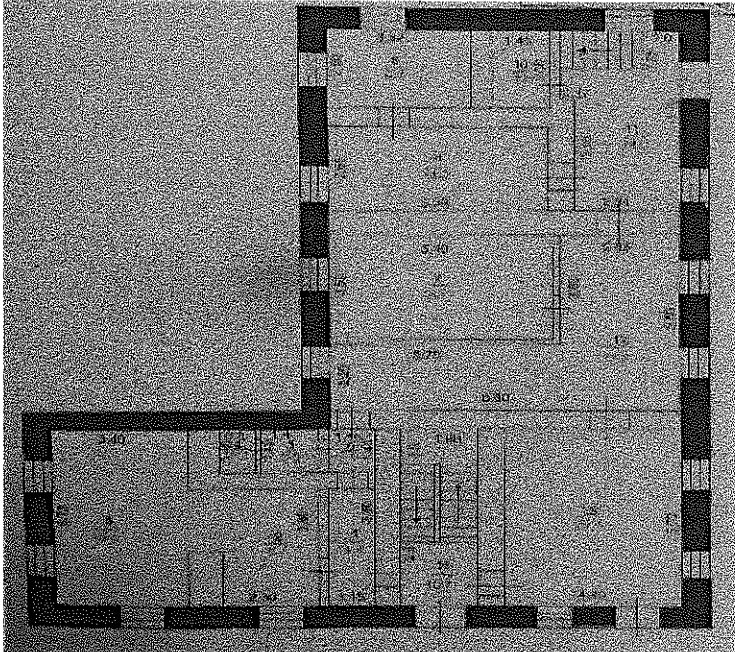
Пространственное расположение исторических вертикальных коммуникаций подвала

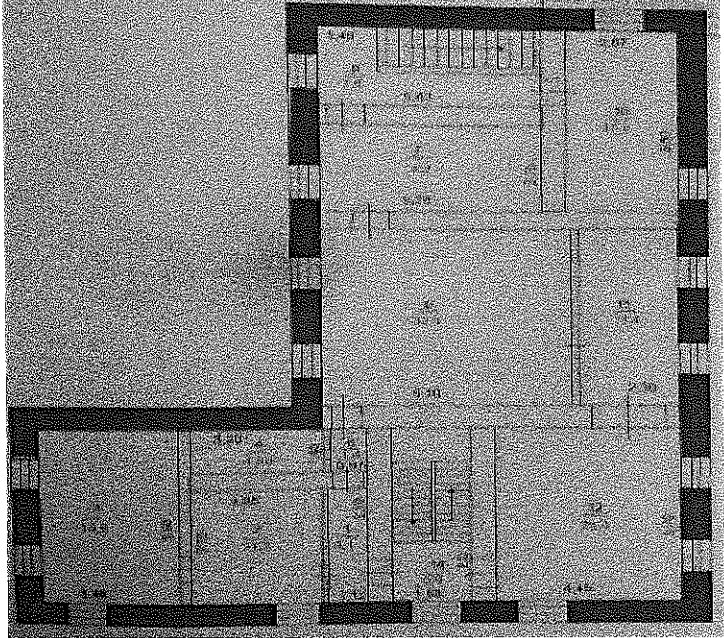



Пространственное расположение исторических вертикальных коммуникаций на 1 эт.



Пространственное расположение исторических вертикальных коммуникаций на 2 эт.

4.	Пространственно-планировочные характеристики Объекта:	– пространственно-планировочная структура на конец XIX – начало XX в. в пределах капитальных стен и перекрытий.	 <p data-bbox="1675 667 1877 699"><i>План подвала</i></p>  <p data-bbox="1653 1394 1899 1426"><i>План 1-го этажа</i></p>
----	---	---	---

			 <p data-bbox="1653 826 1899 850"><i>План 2-го этажа</i></p>
5.	<p data-bbox="309 866 658 970">Архитектурно-художественные характеристики Объекта:</p>	<p data-bbox="703 866 1379 1377">– общее композиционное решение и архитектурно-художественное оформление фасада, выходящего на ул. Пушкинская, на конец XIX – начало XX в. в стилистике эклектизма. Форма, материал и техника исполнения цокольной части Объекта – белокаменный цоколь. Расположение, габариты, конфигурация оконных и дверных проемов (прямоугольные проемы, клинчатые перемычки). Характер и материал отделки фасадов: оштукатуренный и окрашенный цоколь, окрашенные: фасады, венчающие и междуэтажный карнизы, и декоративные элементы фасадов. Историческое колористическое решение фасадов (<i>уточняется</i>)</p>	 <p data-bbox="1435 1289 2130 1361"><i>Общее композиционное решение и архитектурно-художественное оформление фасада</i></p>

по результатам реставрационных и лабораторных исследований);

– горизонтальное членение фасада по ул. Пушкинская. Выступающий белокаменный цоколь; подоконная тяга первого и второго этажа, раскрепованная в уровне лопаток, межэтажный профилированный карниз, раскрепованный в уровне лопаток, подоконная тяга второго этажа, порезанная в уровне лопаток, выступающий многопрофильный венчающий карниз;

– обрамление оконных и дверных проемов по ул. Пушкинская. Оконные проемы первого этажа в виде плоских гладких наличников, порезанный в завершении замковым камнем; оконные проемы второго этажа без декора; подоконные карнизы второго этажа с квадратными кронштейнами; клинчатые перемычки оконных проемов;

– вертикальное членение фасадов по ул. Пушкинская. Угловые и межоконные лопатки, порезанные карнизами, группирующие окна этажей по два световых проема;

– входная группа по ул. Пушкинская с дверным проемом и крыльцом с лестницей на две стороны;

– общее композиционное решение и архитектурно-художественное оформление дворовых фасадов на конец XIX – начало XX в. Форма, материал и техника исполнения цокольной части Объекта - белокаменный цоколь. Расположение, габариты, конфигурация оконных и дверных проемов (прямоугольные проемы, клинчатые перемычки). Характер и материал отделки фасадов: оштукатуренный и



Декор фасада



Декор фасада

окрашенный цоколь, окрашенные: фасады, венчающие и междуэтажный карнизы. Историческое колористическое решение фасадов (*уточняется по результатам реставрационных и лабораторных исследований*);

- горизонтальное членение дворовых фасадов. Выступающий белокаменный цоколь; подоконная тяга первого и второго этажа, междуэтажный профилированный карниз, подоконная тяга второго этажа, выступающий многопрофильный венчающий карниз;
- обрамление оконных проемов дворовых фасадов. Оконные проемы без декора; подоконные карнизы второго этажа с квадратными кронштейнами; клинчатые перемычки оконных проемов.



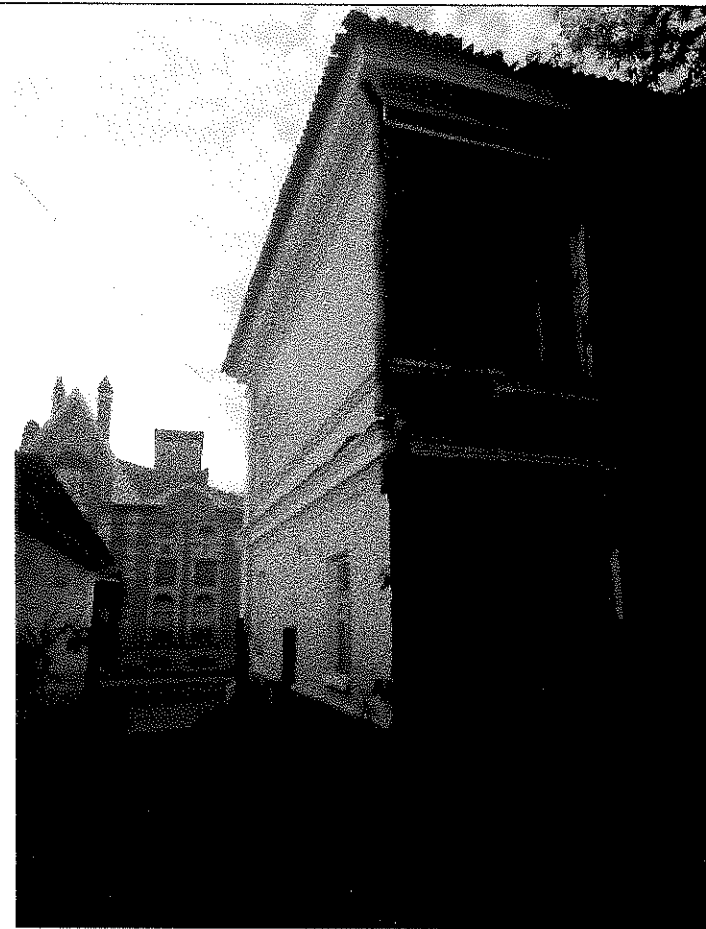
Декоративные элементы дворового фасада



Декоративные элементы дворового фасада



Декоративные элементы дворового фасада



Декоративные элементы дворового фасада