



**ИНСПЕКЦИЯ
ГОСУДАРСТВЕННОЙ ОХРАНЫ
ОБЪЕКТОВ КУЛЬТУРНОГО
НАСЛЕДИЯ ОРЕНБУРГСКОЙ
ОБЛАСТИ**

П Р И К А З

23.11.2023 № 01-08-704

г. Оренбург

О включении выявленного объекта культурного наследия в единый государственный реестр объектов культурного наследия (памятников истории и культуры) народов Российской Федерации в качестве объекта культурного наследия регионального значения (вид – памятник) «Дом жилой городской усадьбы купца Е.М. Вагина», 1880-1890-ые годы, (Оренбургская область, г. Оренбург, ул. Постникова, 12/пер. Хозяйственный, 16, Литера А), об утверждении предмета охраны, границ и режима использования территории объекта культурного наследия

В соответствии со статьями 3.1, 18 Федерального закона от 25.06.2002 № 73-ФЗ «Об объектах культурного наследия (памятниках истории и культуры) народов Российской Федерации», статьей 5 Закона Оренбургской области от 03.07.2013 № 1678/503-V-ОЗ «Об объектах культурного наследия (памятниках истории и культуры) народов Российской Федерации, расположенных на территории Оренбургской области», Положением об инспекции государственной охраны объектов культурного наследия Оренбургской области, утвержденным указом Губернатора Оренбургской области от 15.11.2018 № 612-ук, на основании акта государственной историко-культурной экспертизы от 29.09.2023 (эксперт Рубин В.А. приказ Министерства культуры Российской Федерации об аттестации от 26.11.2020 № 1522)

п р и к а з ы в а ю:

1. Включить в единый государственный реестр объектов культурного наследия (памятников истории и культуры) народов Российской Федерации

выявленный объект культурного наследия «Усадьба городская купца Е.М. Вагина: дом, надворные постройки», 1880-е – 1890-е гг., (Оренбургская область, г. Оренбург, ул. Постникова, 12/пер. Хозяйственный, 16) в качестве объекта культурного наследия регионального значения (вид – памятник) с наименованием «Дом жилой городской усадьбы купца Е.М. Вагина», 1880-1890-ые годы, расположенного по адресу: Оренбургская область, г. Оренбург, ул. Постникова, 12/пер. Хозяйственный, 16, Литера А.

2. Утвердить предмет охраны объекта культурного наследия регионального значения (вид – памятник) «Дом жилой городской усадьбы купца Е.М. Вагина», 1880-1890-ые годы, (Оренбургская область, г. Оренбург, ул. Постникова, 12/пер. Хозяйственный, 16, Литера А) согласно приложению № 1 к настоящему приказу.

3. Утвердить границы территории объекта культурного наследия регионального значения (вид – памятник) «Дом жилой городской усадьбы купца Е.М. Вагина», 1880-1890-ые годы, (Оренбургская область, г. Оренбург, ул. Постникова, 12/пер. Хозяйственный, 16, Литера А) и режим ее использования согласно приложению № 2 к настоящему приказу.

4. Исключить выявленный объект культурного наследия «Усадьба городская купца Е.М. Вагина: дом, надворные постройки», 1880-е – 1890-е гг., (Оренбургская область, г. Оренбург, ул. Постникова, 12/пер. Хозяйственный, 16) из Перечня выявленных объектов культурного наследия Оренбургской области.

5. Контроль за исполнением настоящего приказа возложить на начальника отдела государственного учета и охраны инспекции.

6. Приказ вступает в силу после его опубликования на Портале официального опубликования нормативных правовых актов Оренбургской области и органов исполнительной власти Оренбургской области (www.pravo.orb.ru).

Начальник инспекции



К.А. Летяго

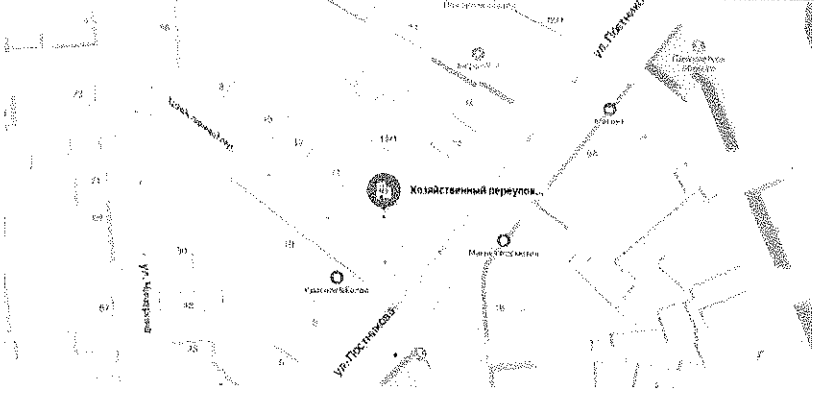
Ознакомлен 23.11.2023
(дата)

Летяго
(подпись)

Рябенков Д.Е.
(Ф.И.О.)

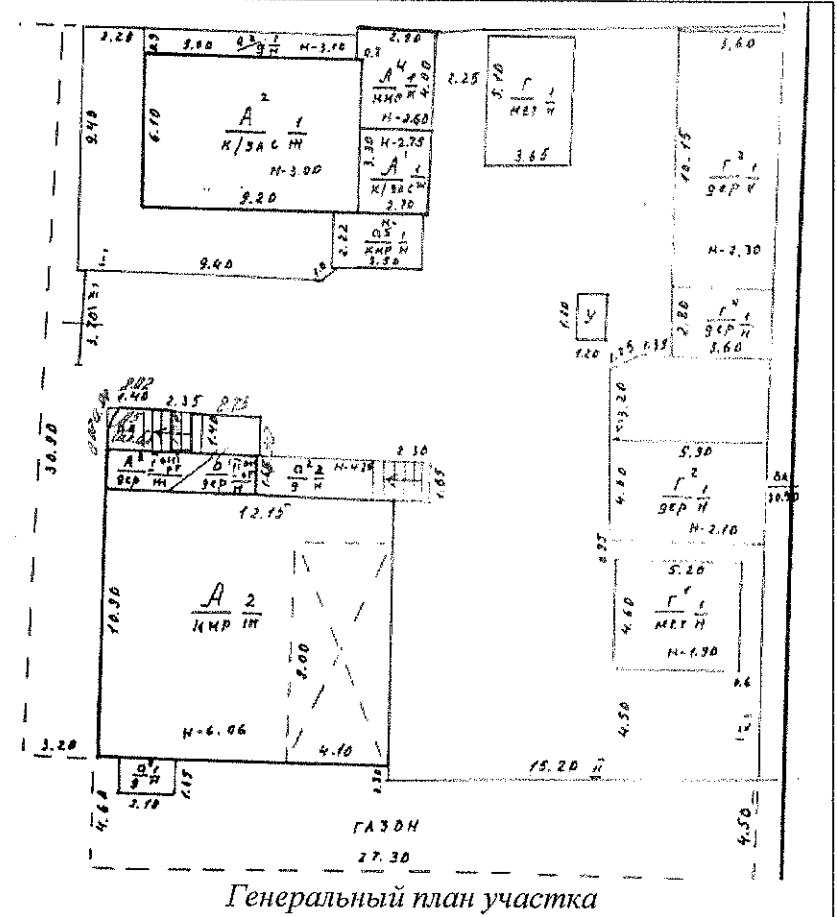
Приложение № 1
к приказу инспекции
государственной охраны объектов
культурного наследия
Оренбургской области
от «23».11.2023 г. № 01-ОС-704

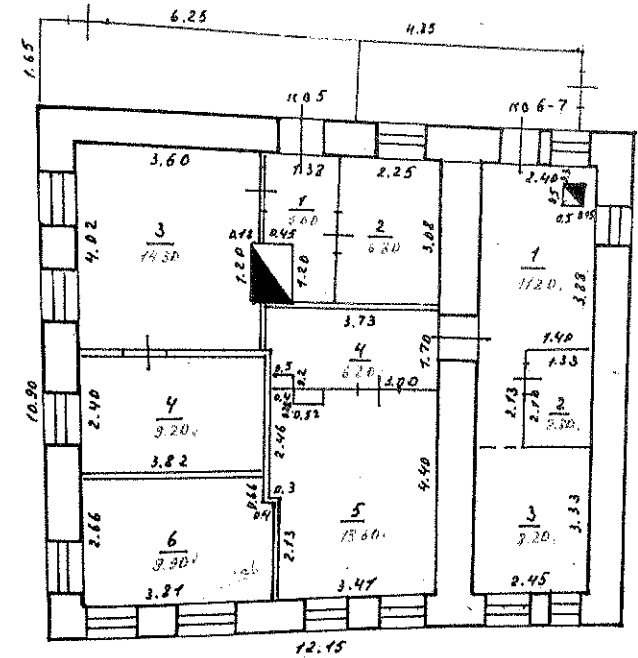
Предмет охраны объекта культурного наследия регионального значения (вид – памятник) «Дом жилой городской усадьбы купца Е.М. Вагина», 1880-1890-ые годы, (Оренбургская область, г. Оренбург, ул. Постникова, 12/пер. Хозяйственный, 16, Литера А)

№ п/п	Виды предметов охраны	Элементы предметов охраны	Фотофиксация
1	2	3	4
1.	Градостроительные характеристики:	<ul style="list-style-type: none"> – часть застройки исторического квартала 242 Старой (Голубиной) слободки г. Оренбурга; – расположен на пересечении улицы Постникова и переулка Хозяйственного (исторических Дюковской линии и переулка Поцеуевского); – культурный слой глубиной 3,0 м. 	

2. Объемно-планировочное решение:

- прямоугольное двухэтажное здание с подвалом и несколькими входными группами, расположенное на пересечении улицы Постникова и переулка Хозяйственного: исторические габариты в плане 12 м × 11 м;
- историческая планировочная композиция в габаритах капитальных стен;
- расположение исторических дверных и оконных проемов;
- отметки исторических проемов, цоколя, горизонтальной тяги и венчающего карниза;
- вальмовая стропильная конструкция крыши.





План 2 этажа

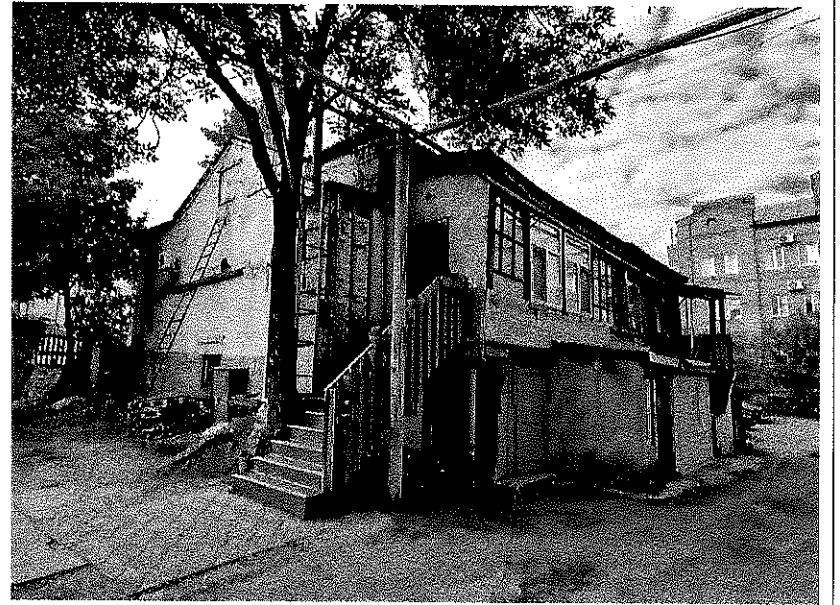
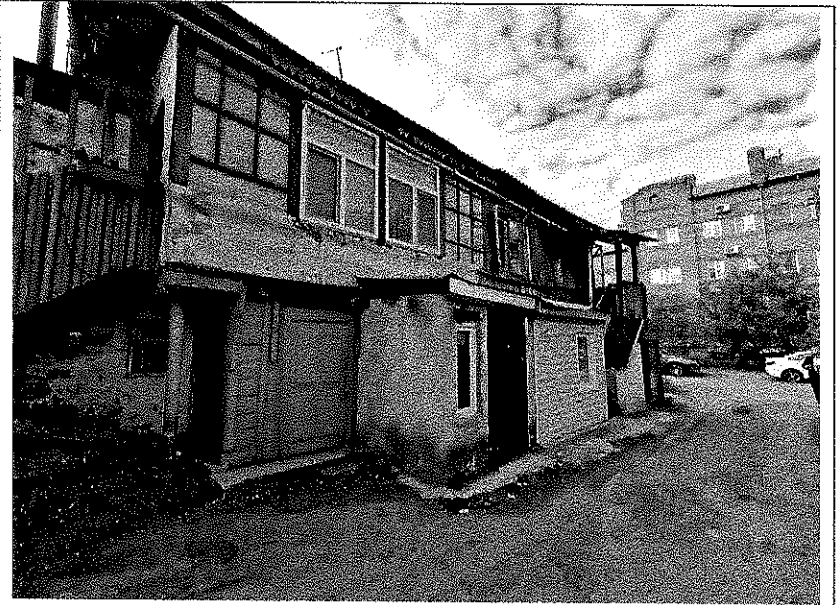
3. Конструктивное решение:

- фундамент каменный ленточный;
- кирпичные оштукатуренные и окрашенные стены;
- прямоугольные оконные проемы с лучковыми перемычками;
- вальмовая стропильная конструкция крыши.











4. Композиция фасадов:

– композиция двух главных фасадов идентична, разбита на прясла плоскими пилястрами полного ордера и дополняется ритмично расположенными оконными проемами с лучковыми перемычками.

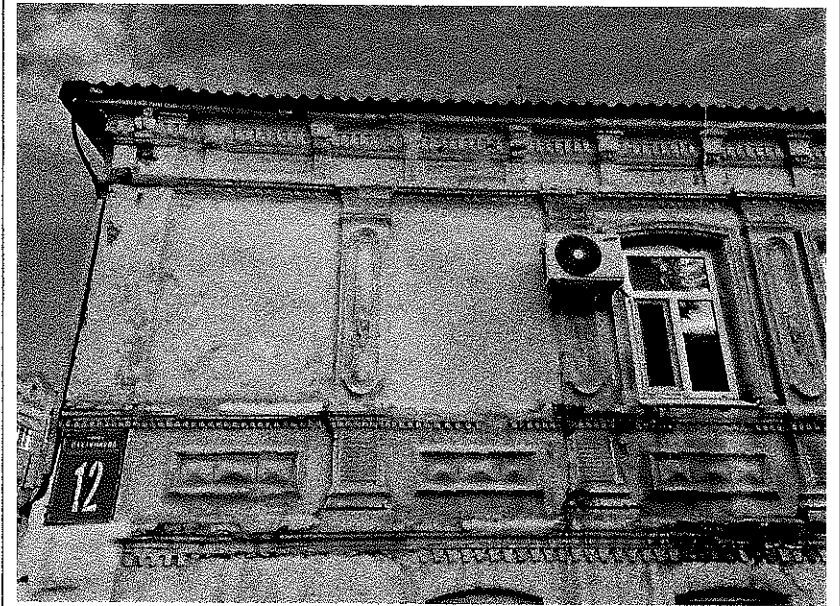






5. Декоративно-художественное решение фасадов:

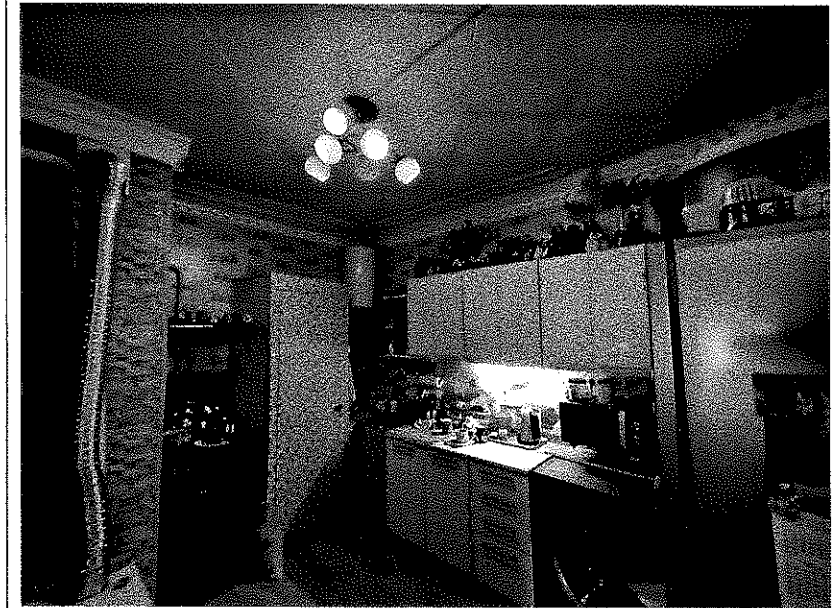
- оштукатуренная фактура кирпичных стен;
- декоративно-художественное решение первого этажа в стиле эклектики: две филенчатые плоские пилястры, а также междуэтажный фриз с фигурной зубчатой каймой на юго-восточном фасаде;
- декоративно-художественное решение в стиле эклектики второго этажа, разбитого на прясла плоскими пилястрами полного ордера с лепными гирляндами в филенках фуста и плетенкой на шейке капители;
- подоконный фриз второго этажа, раскрепованный филенчатыми фактурными пьедесталами пилястр и украшенный подоконными филенками с тройным бриллиантом;
- венчающий карниз, украшенный ступенчатыми дентикулами и лепной гирляндой с зубчиками;
- антаблемент, составленный архитравом с лепным каблучком, филенчатым с лепными кронштейнами фризом и карнизом с дентикулами под слезником малого выноса;
- оформление окон второго этажа, завершающихся лучковыми перемычками и обрамленных тянутыми наличниками.







			
6.	Декоративно-художественное решение интерьеров:	декоративно-художественное решение интерьеров представлено: – потолочными карнизами; – объемными розетками на потолках.	



Приложение № 2
к приказу инспекции
государственной охраны
объектов культурного наследия
Оренбургской области
от «АЗ». 11.2023 г. № 01-08-704

Границы территории объекта культурного наследия регионального значения (вид – памятник) «Дом жилой городской усадьбы купца Е.М. Вагина», 1880-1890-ые годы, (Оренбургская область, г. Оренбург, ул. Постникова, 12/пер. Хозяйственный, 16, Литера А) и режим ее использования

Границы территории объекта культурного наследия регионального значения (вид – памятник) «Дом жилой городской усадьбы купца Е.М. Вагина», 1880-1890-ые годы, расположенного по адресу: Оренбургская область, г. Оренбург, ул. Постникова, 12/пер. Хозяйственный, 16, Литера А, определены в границах земельного участка с кадастровым номером 56:44:0443006:16 и проходят по точкам 1 – 23 (см. схему границ).

Сведения об объекте		
№ п/п	Характеристики объекта	Описание характеристик
1.	Местоположение объекта	Оренбургская область, г. Оренбург, ул. Постникова, 12 / пер. Хозяйственный, 16, Литера А
2.	Площадь объекта +/- величина погрешности определения площади (P+/- Дельта P)	790 кв.м
3.	Иные характеристики	—

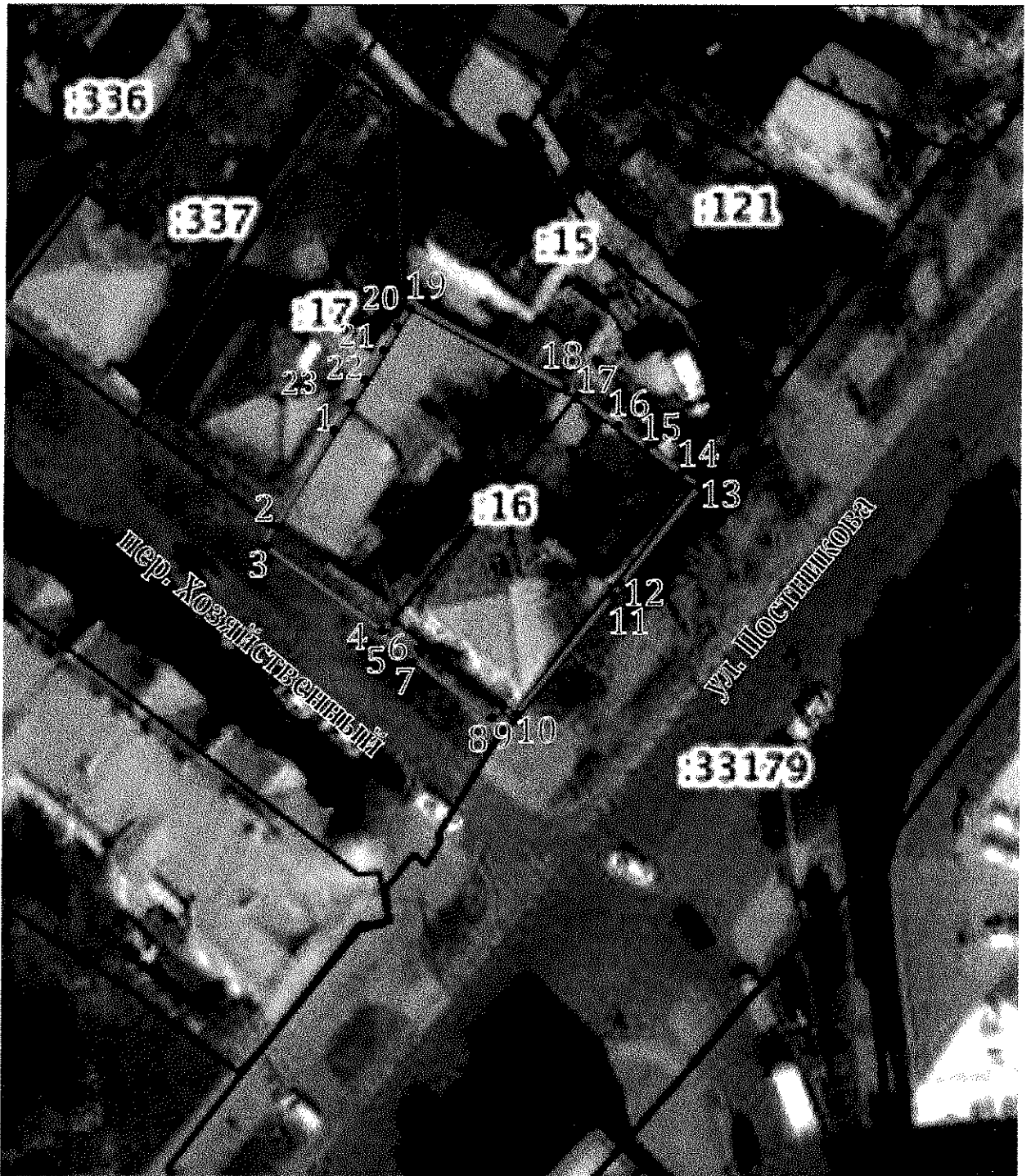
Перечень координат поворотных (характерных) точек границ территории объекта культурного наследия

Сведения о местоположении границ объекта					
1. Система координат МСК-56, зона 2					
2. Сведения о характерных точках границ территории					
Обозначение характерных точек части границы	Координаты, м		Метод определения координат характерной точки	Средняя квадратическая погрешность положения характерной точки (Mt), м	Описание обозначения точки на местности (при наличии)
	X	Y			
1	428055.64	2303958.37	аналитический метод	0.3	—
2	428048.21	2303953.63	аналитический метод	0.3	—
3	428046.49	2303953.00	аналитический метод	0.3	—
4	428038.87	2303963.69	аналитический метод	0.3	—
5	428039.65	2303 964.40	аналитический метод	0.3	—
6	428037.25	2303967.39	аналитический метод	0.3	—

Сведения о местоположении границ объекта					
1. Система координат МСК-56, зона 2					
2. Сведения о характерных точках границ территории					
Обозначение характерных точек части границы	Координаты, м		Метод определения координат характерной точки	Средняя квадратическая погрешность положения характерной точки (Mt), м	Описание обозначения точки на местности (при наличии)
	X	Y			
7	428036.09	2303966.37	аналитический метод	0.3	—
8	428030.57	2303973.62	аналитический метод	0.3	—
9	428031.67	2303974.62	аналитический метод	0.3	—
10	428030.87	2303975.65	аналитический метод	0.3	—
11	428038.87	2303981.63	аналитический метод	0.3	—
12	428040.40	2303982.78	аналитический метод	0.3	—
13	428052.09	2303992.44	аналитический метод	0.3	—
14	428055.51	2303988.10	аналитический метод	0.3	—
15	428055.99	2303987.38	аналитический метод	0.3	—
16	428057.79	2303984.64	аналитический метод	0.3	—
17	428058.26	2303983.97	аналитический метод	0.3	—
18	428060.21	2303981.15	аналитический метод	0.3	—
19	428068.36	2303966.08	аналитический метод	0.3	—
20	428067.14	2303965.20	аналитический метод	0.3	—
21	428063.13	2303962.99	аналитический метод	0.3	—
22	428060.04	2303961.23	аналитический метод	0.3	—
23	428058.18	2303959.92	аналитический метод	0.3	—
1	428055.64	2303958.37	аналитический метод	0.3	—

Схема границ территории объекта культурного наследия

М 1:2000



Условные обозначения:

- граница территории Объекта;
 2 — характерные поворотные точки.

Режим использования территории объекта культурного наследия

1. Территория объекта культурного наследия регионального значения (вид – памятник) «Дом жилой городской усадьбы купца Е.М. Вагина», 1880-1890-ые годы, расположенного по адресу: Оренбургская область, г. Оренбург, ул. Постникова, 12/пер. Хозяйственный, 16, Литера А (далее – Объект), относится к землям историко-культурного назначения.

2. На территории Объекта запрещается:

2.1. Любые постройки, исключая восстановление утраченных элементов памятника на основе научных, историко-архивных, архитектурно-археологических, иных необходимых исследований.

2.2. Установка наружной рекламы.

2.3. Изменение планировочной структуры объекта культурного наследия.

2.4. Прокладка наземных и воздушных инженерных коммуникаций.

2.5. Прокладка подземных инженерных коммуникаций, не относящихся к объекту культурного наследия.

2.6. Активное динамическое воздействие на грунты в зоне их взаимодействия с объектом культурного наследия, включая движение тяжелого транспорта, производство взрывных сваебойных работ, создающих разрушающие вибрации и приводящих к размыву основания.

2.7. Устройство автостоянок, исключая устройство небольших (до 2 машиномест) открытых автостоянок личного и служебного транспорта, необходимых для функционирования объекта культурного наследия.

2.8. Размещение объектов транспортной инфраструктуры создающих повышение грузовых потоков.

2.9. Размещение и строительство предприятий с взрыво- и пожароопасной и с ухудшающей экологию функцией.

2.10. Осуществление любых градостроительных мероприятий, нарушающих или искажающих условия визуального восприятия объекта культурного наследия.

3. На территории Объекта разрешается:

3.1. Проведение ремонтно-реставрационных работ и мероприятий по приспособлению и эффективному использованию объекта культурного наследия на научно-реставрационной основе и на основе научных, историко-архивных, архитектурно-археологических, иных необходимых исследований организациями, обладавшими соответствующими лицензиями.

3.2. Развитие инженерной инфраструктуры, необходимой для восстановления, сохранения, функционирования объекта культурного наследия.

3.3. Реставрация и благоустройство с восстановлением утраченных элементов.

3.4. Снос (демонтаж) зданий и сооружений, не являющихся объектами культурного наследия, включая поздние пристройки, путем разборки, с условием

разработки раздела об обеспечении сохранности объекта культурного наследия.

3.5. Применение при благоустройстве и оборудовании территории традиционных материалов – дерево, камень, кирпич, металл, исключая контрастные цветовые сочетания.

3.6. Восстановление традиционных элементов благоустройства и оборудования (дверей, ворот, козырьков и навесов, оград, решеток и другое) по данным обследования, архивным материалам или аналогам.

3.7. Проведение работ по озеленению территории с учетом наилучшего визуального восприятия объекта культурного наследия, соблюдением высотных соотношений, плотности посадок зеленых насаждений, обеспечивающих максимальное раскрытие и восприятие памятника истории и культуры.

3.8. Установка стендов, витрин и других информационных надписей, непосредственно связанных с исторической и современной функциями объекта культурного наследия.
