



**ИНСПЕКЦИЯ
ГОСУДАРСТВЕННОЙ ОХРАНЫ
ОБЪЕКТОВ КУЛЬТУРНОГО
НАСЛЕДИЯ ОРЕНБУРГСКОЙ
ОБЛАСТИ**

П Р И К А З

11.12.2023 № 01-08-744

г. Оренбург

┌ Об утверждении предмета охраны ┐
объекта культурного наследия
регионального значения (вид –
памятник) «Дом купца Н. Киселева»,
конец XIX века, (Оренбургская
область, г. Бузулук, ул. М. Горького,
63 (литеры ЕЕ1))

В соответствии с Федеральным законом от 25.06.2002 № 73-ФЗ «Об объектах культурного наследия (памятниках истории и культуры) народов Российской Федерации», Приказом Министерства культуры Российской Федерации от 13.01.2016 № 28 «Об утверждении порядка определения предмета охраны объекта культурного наследия, включенного в единый государственный реестр объектов культурного наследия (памятников истории и культуры) народов Российской Федерации в соответствии со статьей 64 Федерального закона от 25 июня 2002 № 73-ФЗ «Об объектах культурного наследия (памятниках истории и культуры) народов Российской Федерации», Положением об инспекции государственной охраны объектов культурного наследия Оренбургской области, утвержденным указом Губернатора Оренбургской области от 15.11.2018 № 612-ук, проектной документацией предмета охраны объекта культурного наследия от 2023 г. (ИП Займогов А.И.)

п р и к а з ы в а ю:

1. Утвердить предмет охраны объекта культурного наследия регионального значения (вид – памятник) «Дом купца Н. Киселева», конец XIX века, расположенного по адресу: Оренбургская область, г. Бузулук, ул. М. Горького, 63 (литеры ЕЕ1)) согласно приложению к настоящему приказу.

2. Контроль за исполнением приказа возложить на начальника отдела государственного учета и охраны инспекции государственной охраны объектов культурного наследия Оренбургской области.

3. Настоящий приказ вступает в силу после его опубликования на Портале официального опубликования нормативных правовых актов Оренбургской области и органов исполнительной власти Оренбургской области (www.pravo.orb.ru).

Начальник инспекции



К.А. Летяго

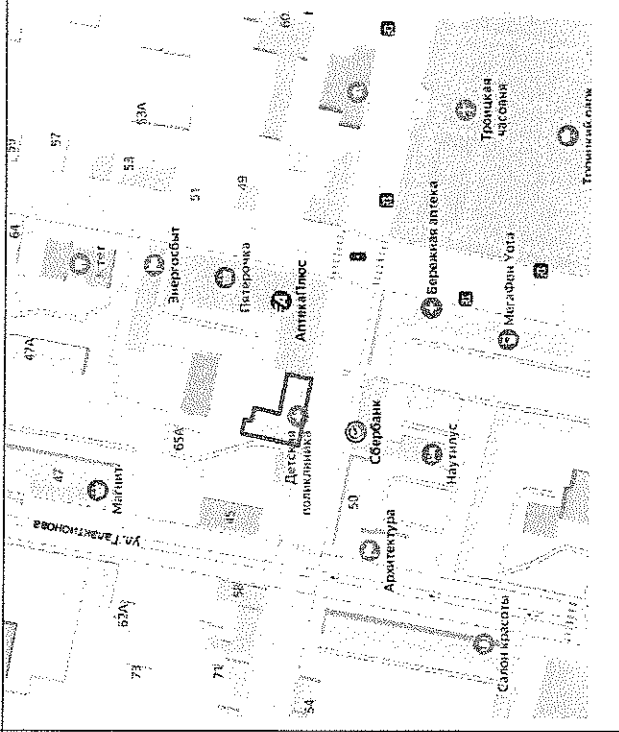
Ознакомлен(а) 11.12.2023
(дата)

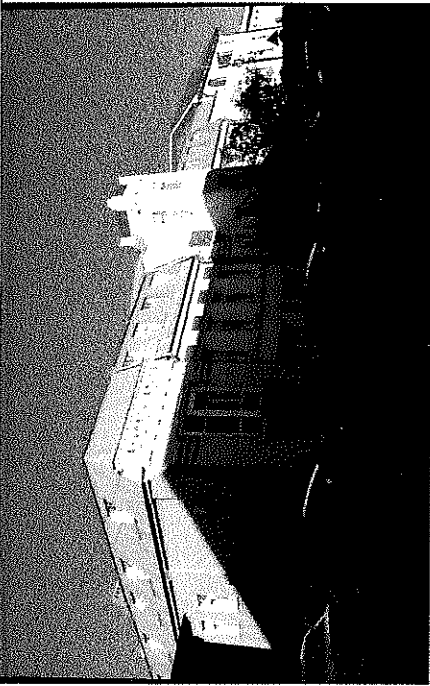

Фосет
(подпись)


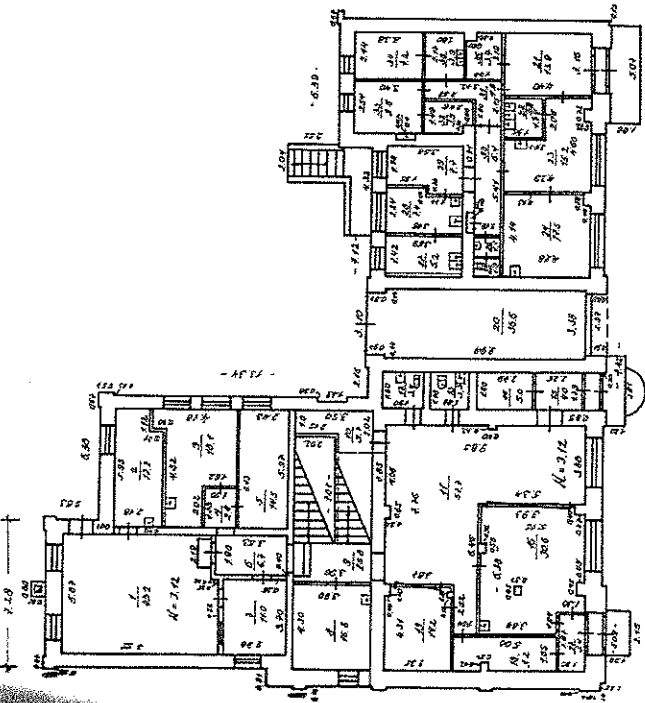
Раевская Д.С.
(Ф.И.О.)

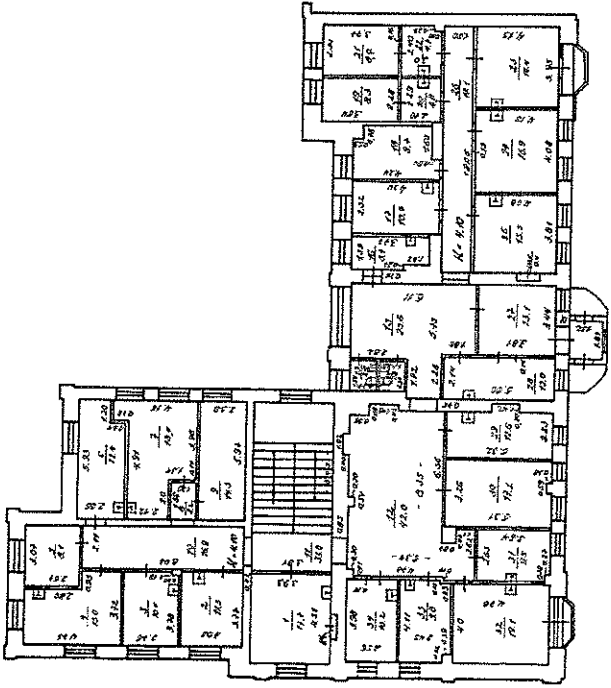
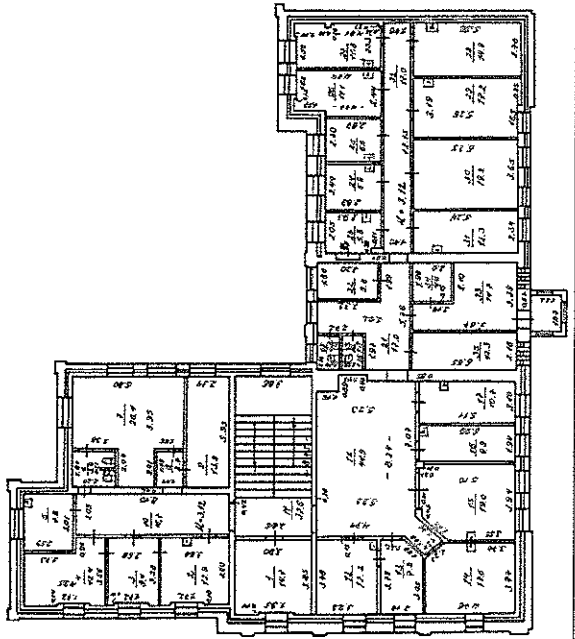
Приложение
к приказу инспекции
государственной охраны объектов
культурного наследия
Оренбургской области
от «11».12.2023 г. № 01-08-7114

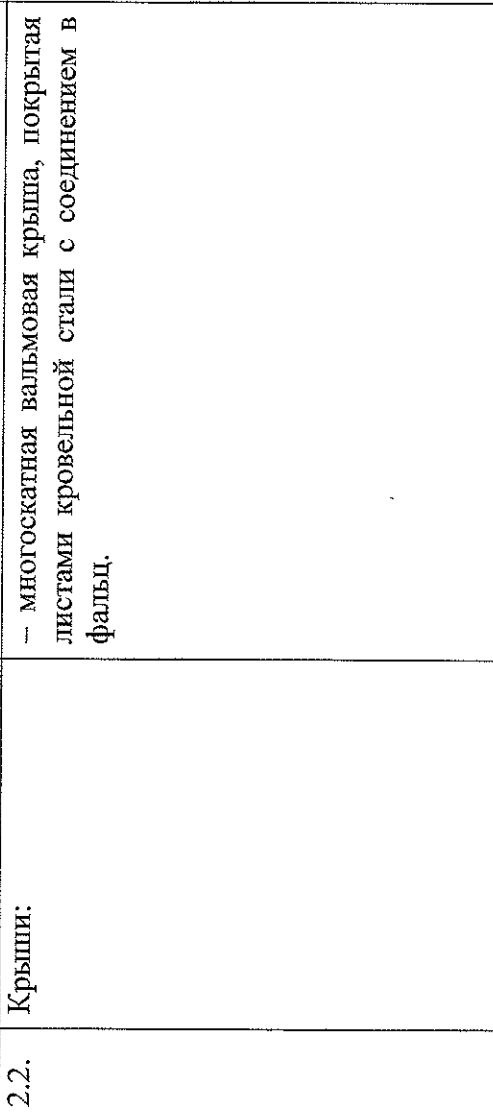
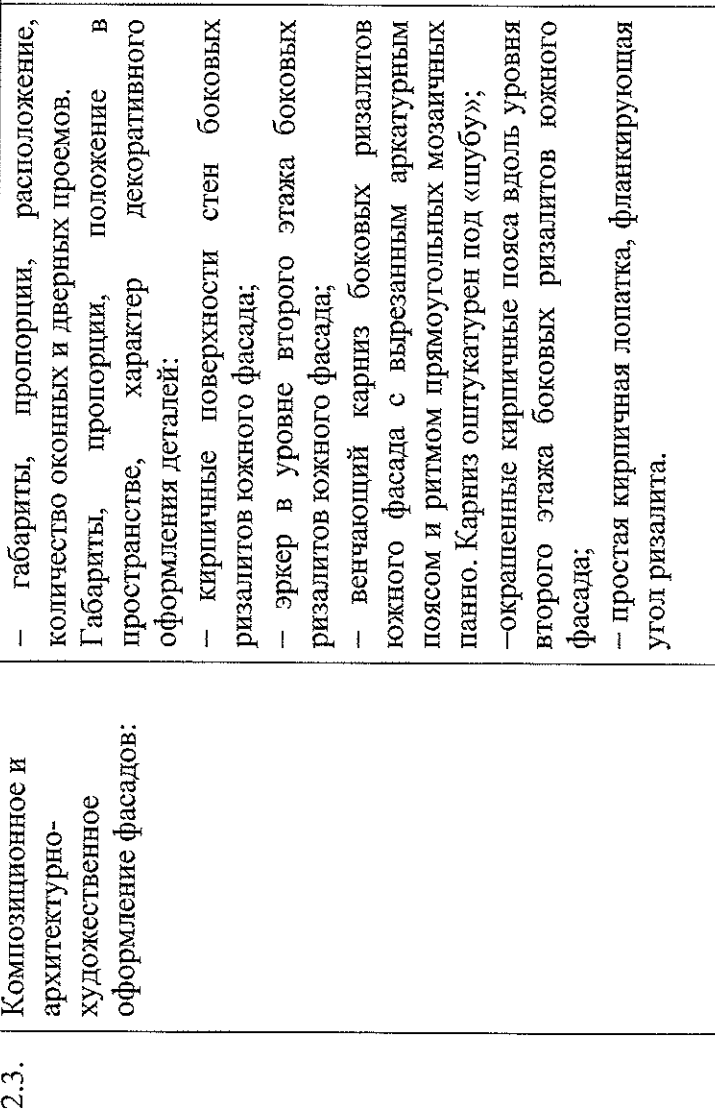
Предмет охраны объекта культурного наследия регионального значения (вид – памятник) «Дом купца Н. Киселева»,
конец XIX века, расположенного по адресу: Оренбургская область, г. Бузулук, ул. М. Горького, 63 (литеры ББ1)

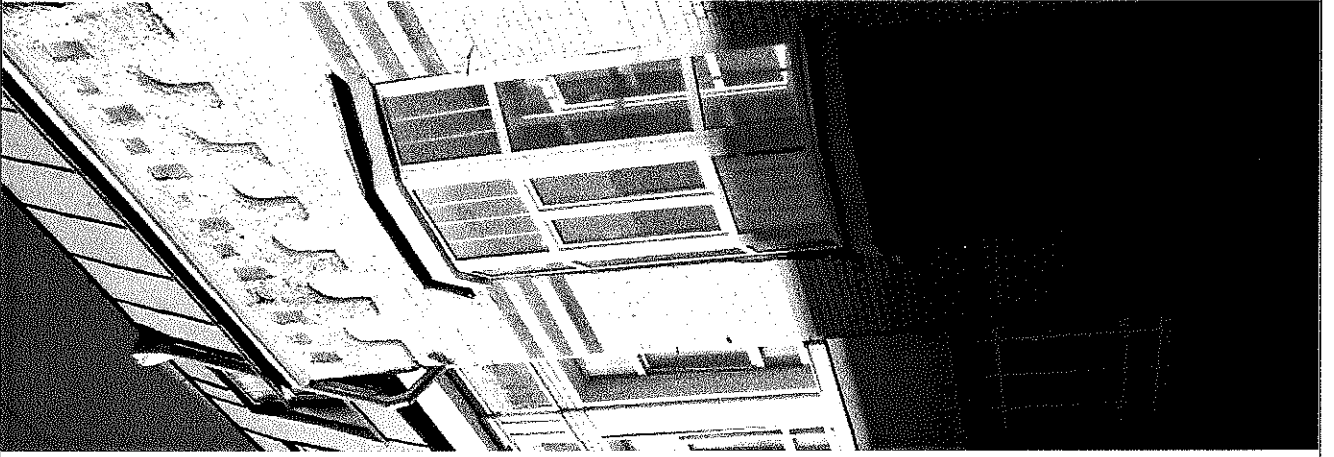
№ п/п	Виды предметов охраны	Элементы предметов охраны	Фотофиксация
1	2	3	4
1.1.	Градостроительная охрана:	— в центральной части города Бузулук, в квартале, ограниченном улицами 1 Мая, Чапаева, Галактионова и Горького. Объект расположен юным фасадом вдоль красной линии улицы Горького.	

1.2.	Композиционная значимость в структуре окружающего природного и культурного ландшафта, городского квартала:	-- объект рядовой застройки.	
1.3.	Габариты, силуэт:	-- каменное трехэтажное с подвалом, Г-образное в плане здание с многооскатной, вальмовой крышей построенное по красной линии улицы Горького.	
1.4.	Секторы и направления видových раскрытий, визуальные связи памятника:	-- точка наилучшего визуального восприятия объекта культурного наследия в северовосточном направлении;	
1.4.1.		-- точка наилучшего визуального восприятия объекта культурного наследия в северовосточном направлении;	

1.4.2.		<p>— точка наилучшего визуального восприятия объекта культурного наследия в северозападном направлении.</p>	
2.	<p>Архитектурная охрана:</p> <p>2.1. Объемно-планировочная решение в пределах капитальных стен:</p>	<p>— каменное трехэтажное с подвалом, Г-образное в плане здание с многоскатной, вальмовой крышей построенное по красной линии улицы Горького, включая выступающие элементы: крыльца, балконы и эркеры, а также включая расположение, конфигурацию, размеры и пропорции лестничной клетки.</p>	



2.2.	Крыши:	<p>– многоскатная вальмовая крыша, покрывающая листами кровельной стали с соединением в фальц.</p> 
2.3.	Композиционное и архитектурно-художественное оформление фасадов:	<p>– габариты, пропорции, расположение, количество оконных и дверных проемов.</p> <p>Габариты, пропорции, положение в пространстве, характер декоративного оформления деталей:</p> <ul style="list-style-type: none"> – кирпичные поверхности стен боковых ризалитов южного фасада; – эркер в уровне второго этажа боковых ризалитов южного фасада; – венчающий карниз боковых ризалитов южного фасада с вырезанным аркатурным поясом и ритмом прямоугольных мозаичных панно. Карниз оштукатурен под «шубу»; – окрашенные кирпичные пояса вдоль уровня второго этажа боковых ризалитов южного фасада; – простая кирпичная лопатка, фланкирующая угол ризалита. 



2.3.1.

- оштукатуренные и окрашенные поверхности стен южного фасада между ризалитами;
- металлические фигурные флагштоки в уровне первого этажа, расположенные по центральной оси между боковыми ризалитами;
- оштукатуренные и окрашенные лопатки в межоконном пространстве в уровне второго этажа;
- венчающий карниз с триглифами и мозаичными панно, расположенными соосно оконным проемам второго этажа в метолах фриза карниза;
- оштукатуренный и окрашенный ступенчатый надоконный пояс.

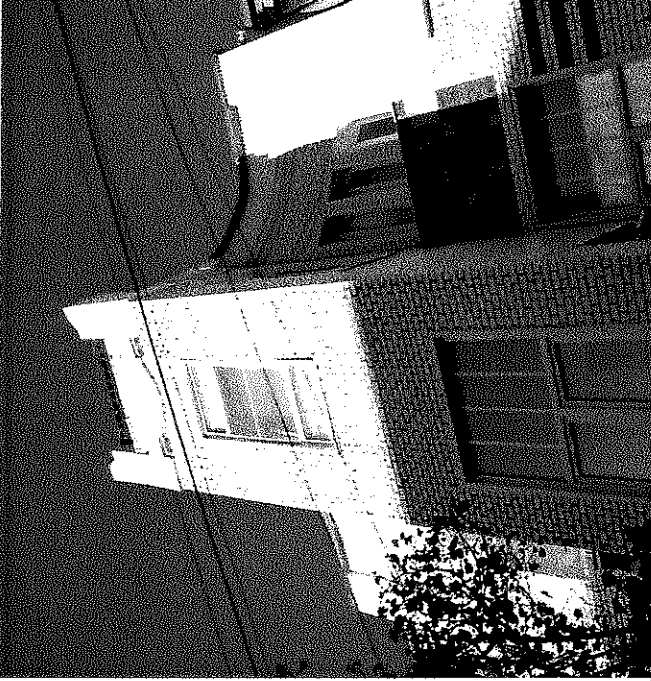
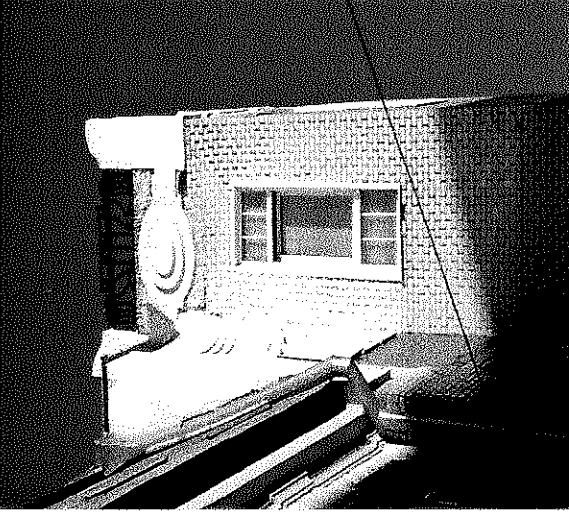



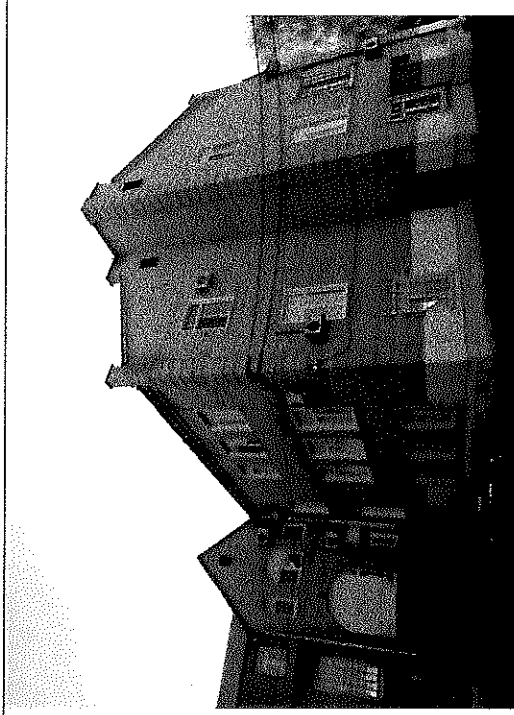


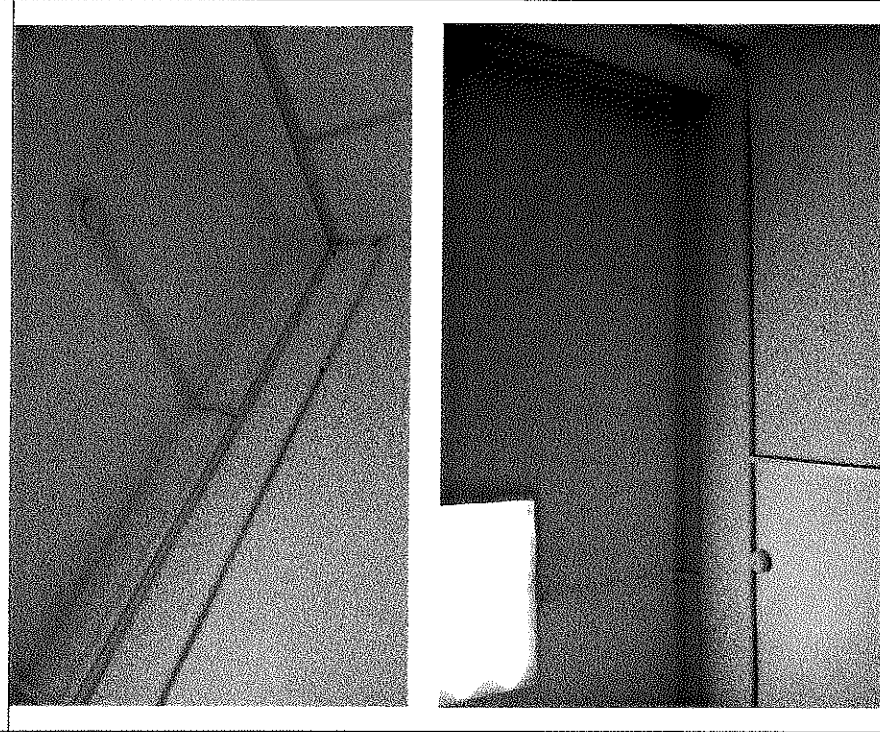
2.3.2.

- кирпичные поверхности стен центрального ризалита южного фасада;
- въездная арка с лучковой перемычкой центрального ризалита южного фасада;
- выступающий прямоугольный в плане объем в центральной части центрального ризалита южного фасада в уровне второго и третьего этажей;
- скругленные балконы в уровне второго этажа по бокам выступающего прямоугольного в плане объема в центральной части центрального ризалита южного фасада;
- металлические ограждения балконов центрального ризалита, выполненные в стилистике модерна;
- окрашенные кирпичные пояса вдоль уровня второго этажа центрального ризалита южного фасада;
- мозаичные панно прямоугольной формы над оконными проемами, расположенными по бокам выступающего прямоугольного в плане объема в центральной части центрального ризалита южного фасада;
- ципец волнуптого профиля третьего этажа центрального ризалита южного фасада.



		
	<p>— аттик выступающего прямоугольного в плане объема в центральной части центрального ризалита южного фасада, декорированный оштукатуренными и окрашенными розетками круглой формы;</p> <p>— оштукатуренные и окрашенные аттиковые столбики квадратного сечения;</p> <p>— металлическое ограждение крыши аттика выступающего прямоугольного в плане ризалита южного фасада, выполненное в стилистике модерна.</p>	2.3.3.

	<ul style="list-style-type: none"> – кирпичные поверхности дворовых фасадов объекта культурного наследия; – кирпичные лопатки по всей высоте поверхностей стен; – оштукатуренный простой венчающий карниз. 	<p>2.3.4.</p>
	<ul style="list-style-type: none"> – кирпичные поверхности дворовых фасадов объекта культурного наследия; – кирпичные рустованные лопатки, фланкирующие углы здания по всей высоте поверхностей стен; – оштукатуренный простой венчающий карниз. 	<p>2.3.5.</p>

2.4.	Конструктивные элементы:	– кирпичные несущие стены.	
2.5.	Виды отделки фасадной поверхности:	<ul style="list-style-type: none"> – кирпичные поверхности стен ризалитов южного фасада; – оштукатуренные и окрашенные поверхности кирпичных стен южного фасада в пространстве между ризалитами; – кирпичные поверхности стен дворовых фасадов. 	
3.	Архитектурная охрана интерьеров:		
3.1.		<p>местоположение, размеры, пропорции, конфигурация архитектурно-лепного декора помещений первого этажа объекта культурного наследия:</p> <ul style="list-style-type: none"> – лепные карнизные тяги; – оштукатуренные и окрашенные поверхности потолков и стен. 	

3.2.

15

— оштукатуренные и окрашенные откосы дверного проема с выкружками в уровне второго этажа выступающего прямоугольного в плане объема в центральной части центрального ризалита южного фасада.

