



**ИНСПЕКЦИЯ
ГОСУДАРСТВЕННОЙ ОХРАНЫ
ОБЪЕКТОВ КУЛЬТУРНОГО
НАСЛЕДИЯ ОРЕНБУРГСКОЙ
ОБЛАСТИ**

П Р И К А З

19.01.2024 № 01-ОС-26

г. Оренбург

О включении выявленного объекта культурного наследия в единый государственный реестр объектов культурного наследия (памятников истории и культуры) народов Российской Федерации в качестве объекта культурного наследия регионального значения (вид – памятник) с наименованием «Флигель городской усадьбы мещанина Л.А. Сергеева (в начале XX века – «Петцгольд аптека», в советское время – аптека № 2)», вторая половина 1880-х годов, (Оренбургская обл., г. Оренбург, ул. Пролетарская, 91 / ул. Рыбаковская, 60, Литеры ББ1), об утверждении предмета охраны, границ и режима использования территории объекта культурного наследия

В соответствии со статьями 3.1, 18 Федерального закона от 25.06.2002 № 73-ФЗ «Об объектах культурного наследия (памятниках истории и культуры) народов Российской Федерации», статьей 5 Закона Оренбургской области от 03.07.2013 № 1678/503-V-ОЗ «Об объектах культурного наследия (памятниках истории и культуры) народов Российской Федерации, расположенных на территории Оренбургской области», Положением об инспекции государственной охраны объектов культурного наследия Оренбургской области, утвержденным указом Губернатора Оренбургской области от 15.11.2018 № 612-ук, на основании акта государственной историко-культурной экспертизы от 27.10.2023 (эксперт Рубин В.А. приказ Министерства культуры Российской Федерации об аттестации от 26.11.2020 № 1522)

п р и к а з ы в а ю:

1. Включить в единый государственный реестр объектов культурного наследия (памятников истории и культуры) народов Российской Федерации выявленный объект культурного наследия «Дом жилой городской усадьбы А. Сергеева. Кон. XIX-нач. XX вв. Кирпичный стиль» (Оренбургская область, г. Оренбург, ул. Пролетарская, 91 (аптека)) в качестве объекта культурного наследия регионального значения (вид – памятник) с наименованием «Флигель городской усадьбы мещанина Л.А. Сергеева (в начале XX века – «Петцгольд аптека», в советское время – аптека № 2)», вторая половина 1880-х годов, расположенного по адресу: Оренбургская обл., г. Оренбург, ул. Пролетарская, 91 / ул. Рыбаковская, 60, Литеры ББ1.

2. Утвердить предмет охраны объекта культурного наследия регионального значения (вид – памятник) «Флигель городской усадьбы мещанина Л.А. Сергеева (в начале XX века – «Петцгольд аптека», в советское время – аптека № 2)», вторая половина 1880-х годов, (Оренбургская обл., г. Оренбург, ул. Пролетарская, 91 / ул. Рыбаковская, 60, Литеры ББ1) согласно приложению № 1 к настоящему приказу.

3. Утвердить границы территории объекта культурного наследия регионального значения (вид – памятник) «Флигель городской усадьбы мещанина Л.А. Сергеева (в начале XX века – «Петцгольд аптека», в советское время – аптека № 2)», вторая половина 1880-х годов, (Оренбургская обл., г. Оренбург, ул. Пролетарская, 91 / ул. Рыбаковская, 60, Литеры ББ1) и режим ее использования согласно приложению № 2 к настоящему приказу.

4. Исключить выявленный объект культурного наследия «Дом жилой городской усадьбы А. Сергеева. Кон. XIX-нач. XX вв. Кирпичный стиль» (Оренбургская область, г. Оренбург, ул. Пролетарская, 91 (аптека)) из Перечня выявленных объектов культурного наследия Оренбургской области.

5. Контроль за исполнением приказа возложить на начальника отдела государственного учета и охраны инспекции государственной охраны объектов культурного наследия Оренбургской области.

6. Настоящий приказ вступает в силу после его опубликования на Портале официального опубликования нормативных правовых актов Оренбургской области и органов исполнительной власти Оренбургской области (www.pravo.orb.ru).

Начальник инспекции

Летяго

К.А. Летяго


Ознакомлен(а) 19.01.2024
(дата)

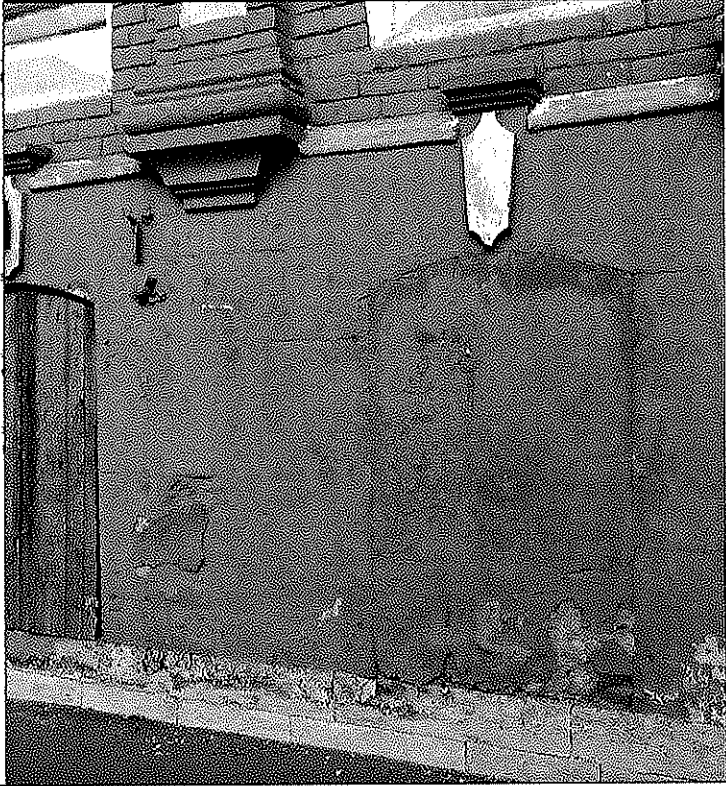

Валентина
(подпись)

Резванов Д.С.
(Ф.И.О.)

Приложение № 1
к приказу инспекции
государственной охраны объектов
культурного наследия
Оренбургской области
от «19».01.2024 г. №01-08-26

Предмет охраны объекта культурного наследия регионального значения (вид – памятник) «Флигель городской усадьбы мещанина Л.А. Сергеева (в начале XX века – «Петцгольд аптека», в советское время – аптека № 2)», вторая половина 1880-х годов, расположенного по адресу: Оренбургская обл., г. Оренбург, ул. Пролетарская, 91 / ул. Рыбаковская, 60, Литеры ББ1

№ п/п	Виды предметов охраны	Элементы предметов охраны	Фотофиксация
1	2	3	4
1.	Градостроительные характеристики:	<ul style="list-style-type: none"> – расположение с юго-восточного угла квартала исторического предместья Оренбурга Новая слободка вдоль красных линий улиц Пролетарской (бывш. Воскресенской) и Рыбаковской (бывш. Хрипуновская); – культурный слой глубиной 3,0 метра. 	

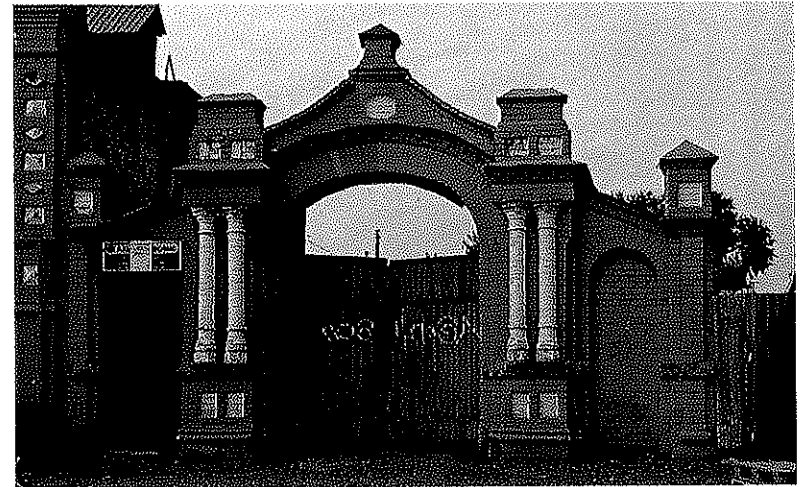
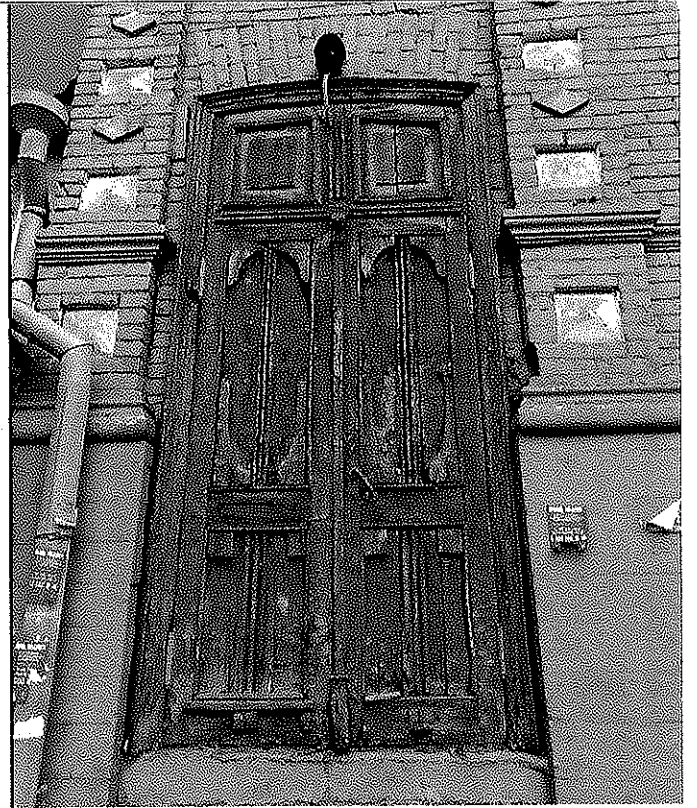
3.	Конструктивное решение:	<ul style="list-style-type: none"> – бутовый фундамент; – белокаменный цоколь, крыльцо и элементы кладки стен (базы и капители пилястр, слезник); кирпичная кладка с двойной подрезкой швов стен дома и въездной арки; – лучковые перемычки проемов дома и полуциркульные перемычки въездной арки; – деревянное филенчатое дверное заполнение; – скатная фальцевая металлическая кровля с организованным водостоком (ныне утрачен). 	
4.	Композиция фасадов:	<ul style="list-style-type: none"> – ритмичная композиция лицевых фасадов в «кирпичном» стиле с метром пилястр и оконных проемов под антаблементом, боковым расположением входных узлов с трехчастной въездной аркой; – функциональная композиция дворовых фасадов. 	



5. Декоративно-художественное решение фасадов:

- неоштукатуренная фактура белокаменной и кирпичной кладки;
- белокаменная кладка цокольного этажа с филенчатыми под карнизом замками лучковых перемычек окон, раскреповками и гирьками под пилястрами 1-го этажа;
- кордон цоколя;
- плоские с пьедесталом филенчатые с «бриллиантом» пилястры 1-го этажа;
- филенчатый с «бриллиантом» фриз 1-го этажа;
- подоконный карниз 1-го этажа;
- замки под карнизом лучковых перемычек окон 1-го этажа;
- килевидные бровки 1-го этажа;
- деревянные филенчатые двустворчатые двери с глухой фрамугой;
- антаблемент с профилированным архитравом, гладким с кронштейнами над пилястрами фризом и карнизом со слезником большого выноса;
- трехчастная въездная арка с калиткой, с накладными плоскими пилястрами боковых верей и парными полукруглыми пилястрами верей простенков, с полуциркульными перемычками проемов, с зубчатым архивольтом в среднем прясле и парапетными столбиками.





Приложение № 2
к приказу инспекции
государственной охраны
объектов культурного наследия
Оренбургской области
от «19».01.2024 г. №01-08-26

Границы территории объекта культурного наследия регионального значения (вид – памятник) «Флигель городской усадьбы мещанина Л.А. Сергеева (в начале XX века – «Петцгольд аптека», в советское время – аптека № 2)», вторая половина 1880-х годов, (Оренбургская обл., г. Оренбург, ул. Пролетарская, 91 / ул. Рыбаковская, 60, Литеры ББ1) и режим ее использования

Границы территории объекта культурного наследия регионального значения (вид – памятник) «Флигель городской усадьбы мещанина Л.А. Сергеева (в начале XX века – «Петцгольд аптека», в советское время – аптека № 2)», вторая половина 1880-х годов, расположенного по адресу: Оренбургская обл., г. Оренбург, ул. Пролетарская, 91 / ул. Рыбаковская, 60, Литеры ББ1, определены в границах земельного участка с кадастровым номером 56:44:0355010:26 и проходят по точкам 1 – 13 против часовой стрелки (см. схему границ).

Сведения об объекте		
№ п/п	Характеристики объекта	Описание характеристик
1.	Местоположение объекта	Оренбургская обл., г. Оренбург, ул. Пролетарская, 91 / ул. Рыбаковская, 60, Литеры ББ1
2.	Площадь объекта +/- величина погрешности определения площади (P+/- Дельта P)	564 кв. м
3.	Иные характеристики	—

Перечень координат поворотных (характерных) точек границ территории объекта культурного наследия

Сведения о местоположении границ объекта					
1. Система координат МСК-56, зона 2					
2. Сведения о характерных точках границ территории					
Обозначение характерных точек части границы	Координаты, м		Метод определения координат характерной точки	Средняя квадратическая погрешность положения характерной точки (Mt), м	Описание обозначения точки на местности (при наличии)
	X	Y			





Сведения о местоположении границ объекта					
1. Система координат МСК-56, зона 2					
2. Сведения о характерных точках границ территории					
Обозначение характерных точек части границы	Координаты, м		Метод определения координат характерной точки	Средняя квадратическая погрешность положения характерной точки (Mt), м	Описание обозначения точки на местности (при наличии)
	X	Y			
1	429121.20	2304452.93	аналитический метод	0.3	—
2	429120.21	2304446.19	аналитический метод	0.3	—
3	429118.26	2304436.65	аналитический метод	0.3	—
4	429117.40	2304432.05	аналитический метод	0.3	—
5	429117.90	2304431.72	аналитический метод	0.3	—
6	429116.99	2304426.53	аналитический метод	0.3	—
7	429106.40	2304429.44	аналитический метод	0.3	—
8	429096.31	2304430.76	аналитический метод	0.3	—
9	429097.44	2304439.15	аналитический метод	0.3	—
10	429097.69	2304441.07	аналитический метод	0.3	—
11	429099.69	2304456.78	аналитический метод	0.3	—
12	429114.60	2304454.85	аналитический метод	0.3	—
13	429117.43	2304453.75	аналитический метод	0.3	—
1	429121.20	2304452.93	аналитический метод	0.3	—

Схема границ территории объекта культурного наследия

М 1: 500



Условные обозначения:

-  – объект культурного наследия;
-  – объект историко-градостроительной среды;
-  – границы территории объекта культурного наследия;
-  – номер характерной точки границы территории объекта культурного наследия.

Режим использования территории объекта культурного наследия

1. Территория объекта культурного наследия регионального значения (вид – памятник) «Флигель городской усадьбы мещанина Л.А. Сергеева (в начале XX века – «Петцгольд аптека», в советское время – аптека № 2)», вторая половина 1880-х годов, расположенного по адресу: Оренбургская обл., г. Оренбург, ул. Пролетарская, 91 / ул. Рыбаковская, 60, Литеры ББ1 (далее – Объект), относится к землям историко-культурного назначения.

2. На территории Объекта запрещается:

2.1. Любые постройки, исключая восстановление утраченных элементов усадьбы (службы, флигель, каретник и т.д.) на основе научных, историко-архивных, архитектурно-археологических, иных необходимых исследований.

2.2. Установка наружной рекламы.

2.3. Изменение планировочной структуры объекта культурного наследия.

2.4. Прокладка наземных и воздушных инженерных коммуникаций.

2.5. Прокладка подземных инженерных коммуникаций, не относящихся к объекту культурного наследия и объекту историко-градостроительной среды.

2.6. Активное динамическое воздействие на грунты в зоне их взаимодействия с объектом культурного наследия, включая движение тяжелого транспорта, производство взрывных сваябойных работ, создающих разрушающие вибрации и приводящих к размыву основания.

2.7. Устройство автостоянок, исключая устройство небольших (до 2 машиномест) открытых автостоянок личного и служебного транспорта, необходимых для функционирования объекта культурного наследия.

2.8. Размещение объектов транспортной инфраструктуры создающих повышение грузовых потоков.

2.9. Размещение и строительство предприятий с взрыво- и пожароопасной и с ухудшающей экологию функцией.

2.10. Осуществление любых градостроительных мероприятий, нарушающих или искажающих условия визуального восприятия объекта культурного наследия.

3. На территории Объекта разрешается:

3.1. Проведение ремонтно-реставрационных работ и работ по приспособлению и эффективному использованию объекта культурного наследия на научно-реставрационной основе и на основе научных, историко-архивных, архитектурно-археологических, иных необходимых исследований организациями, обладавшими соответствующими лицензиями.

3.2. Развитие инженерной инфраструктуры, необходимой для восстановления, сохранения, функционирования объекта культурного наследия.

3.3. Реставрация и благоустройство с восстановлением утраченных элементов.

3.4. Снос (демонтаж) зданий и сооружений, не являющихся объектом культурного наследия и объектом историко-градостроительной среды, включая поздние пристрой, путем разборки, с условием разработки раздела об обеспечении сохранности объекта культурного наследия.

3.5. Применение при благоустройстве и оборудовании территории традиционных материалов – дерево, камень, кирпич, металл, исключая контрастные цветовые сочетания.

3.6. Восстановление традиционных элементов благоустройства и оборудования, малых архитектурных форм (дверей, ворот, козырьков и навесов, оград, решеток и другое) по данным обследования, архивным материалам или аналогам.

3.7. Проведение работ по озеленению территории с учетом наилучшего визуального восприятия объекта культурного наследия, соблюдением высотных соотношений, плотности посадок зеленых насаждений, обеспечивающих максимальное раскрытие и восприятие памятника истории и культуры.

3.8. Установка стендов, витрин и других информационных надписей, непосредственно связанных с исторической и современной функциями объекта культурного наследия.
