



**ИНСПЕКЦИЯ
ГОСУДАРСТВЕННОЙ ОХРАНЫ
ОБЪЕКТОВ КУЛЬТУРНОГО
НАСЛЕДИЯ ОРЕНБУРГСКОЙ
ОБЛАСТИ**

П Р И К А З

19.02.2024 № 01-08-87

г. Оренбург

О включении выявленного объекта культурного наследия в единый государственный реестр объектов культурного наследия (памятников истории и культуры) народов Российской Федерации в качестве объекта культурного наследия регионального значения (вид – памятник) «Фабрика», 2-ое десятилетие XX в., (Оренбургская обл., г. Оренбург, ул. Аксакова, д. 8/3, д. 8/4), об утверждении предмета охраны, границ и режима использования территории объекта культурного наследия

В соответствии со статьями 3.1, 18 Федерального закона от 25.06.2002 № 73-ФЗ «Об объектах культурного наследия (памятниках истории и культуры) народов Российской Федерации», статьей 5 Закона Оренбургской области от 03.07.2013 № 1678/503-V-ОЗ «Об объектах культурного наследия (памятниках истории и культуры) народов Российской Федерации, расположенных на территории Оренбургской области», Положением об инспекции государственной охраны объектов культурного наследия Оренбургской области, утвержденным указом Губернатора Оренбургской области от 15.11.2018 № 612-ук, на основании акта государственной историко-культурной экспертизы от 16.01.2024 (эксперт Федосеева Е.М., приказ Министерства культуры Российской Федерации об аттестации от 04.02.2021 №142)

п р и к а з ы в а ю:

1. Включить в единый государственный реестр объектов культурного наследия (памятников истории и культуры) народов Российской Федерации выявленный объект культурного наследия «Фабрика. 2-ое десят. XX в., 1930

– 1932 гг. Неоклассицизм» (Оренбургская область, г. Оренбург, ул. Аксакова, 8) в качестве объекта культурного наследия регионального значения (вид – памятник) с наименованием «Фабрика», 2-ое десятилетие XX в., расположенного по адресу: Оренбургская обл., г. Оренбург, ул. Аксакова, д. 8/3, д. 8/4.

2. Утвердить предмет охраны объекта культурного наследия регионального значения (вид – памятник) «Фабрика», 2-ое десятилетие XX в., (Оренбургская обл., г. Оренбург, ул. Аксакова, д. 8/3, д. 8/4) согласно приложению № 1 к настоящему приказу.

3. Утвердить границы территории объекта культурного наследия регионального значения (вид – памятник) «Фабрика», 2-ое десятилетие XX в., (Оренбургская обл., г. Оренбург, ул. Аксакова, д. 8/3, д. 8/4) и режим ее использования согласно приложению № 2 к настоящему приказу.

4. Исключить выявленный объект культурного наследия «Фабрика. 2-ое десят. XX в., 1930 – 1932 гг. Неоклассицизм» (Оренбургская область, г. Оренбург, ул. Аксакова, 8) из Перечня выявленных объектов культурного наследия Оренбургской области.

5. Контроль за исполнением приказа возложить на начальника отдела государственного учета и охраны инспекции государственной охраны объектов культурного наследия Оренбургской области.

6. Настоящий приказ вступает в силу после его опубликования на Портале официального опубликования нормативных правовых актов Оренбургской области и органов исполнительной власти Оренбургской области (www.pravo.orb.ru).

Начальник инспекции



К.А. Летяго


Ознакомлен 19.02.2024
(дата)




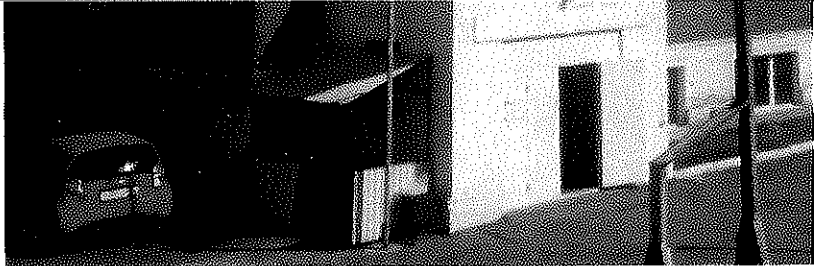
Васильев
(подпись)

Равская Д.С.
(Ф.И.О.)

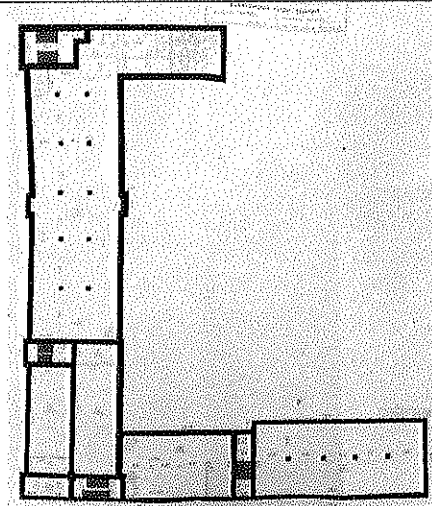
Приложение № 1
к приказу инспекции
государственной охраны объектов
культурного наследия
Оренбургской области
от «19» Ок. 2024 г. № 01-08-87

Предмет охраны объекта культурного наследия регионального значения (вид – памятник) «Фабрика», 2-ое десятилетие XX в.,
(Оренбургская обл., г. Оренбург, ул. Аксакова, д. 8/3, д. 8/4)

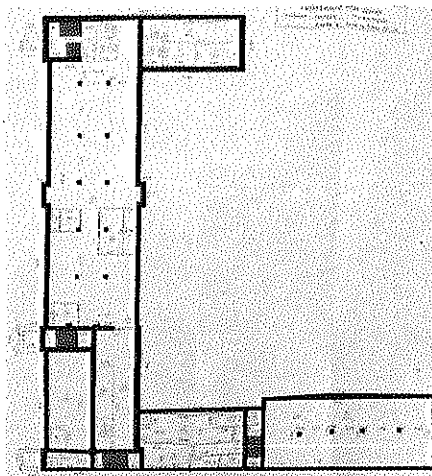
№ п/п	Виды предметов охраны	Элементы предметов охраны	Фотофиксация
1	2	3	4
1.	Градостроительные характеристики объекта:	<ul style="list-style-type: none"> - местоположение и градостроительные характеристики здания 2-ого десят. XX в., его роль в композиционно-планировочной структуре исторического центра г. Оренбург; - градостроительная роль в формировании квартальной застройки, ограниченная ул. Аксакова и Маршала Жукова. 	 <p data-bbox="1384 1283 2145 1315"><i>Фрагмент современной градостроительной ситуации</i></p>

			 - объект культурного наследия «Фабрика»  - пристройки, не относящиеся к предмету охраны
		<p>- крыша здания в редакции конца XIX в., ее конструкция, конфигурация, характер стропильной системы, в том числе высотные отметки по венчающему карнизу и коньку кровли.</p>	 <p style="text-align: center;"><i>Крыша Объекта</i></p>
		<p>- композиционное решение цоколя (уточняется в процессе проведения комплексных научных исследований и осуществления производства реставрационных работ).</p>	 <p style="text-align: center;"><i>Цоколь Объекта</i></p>

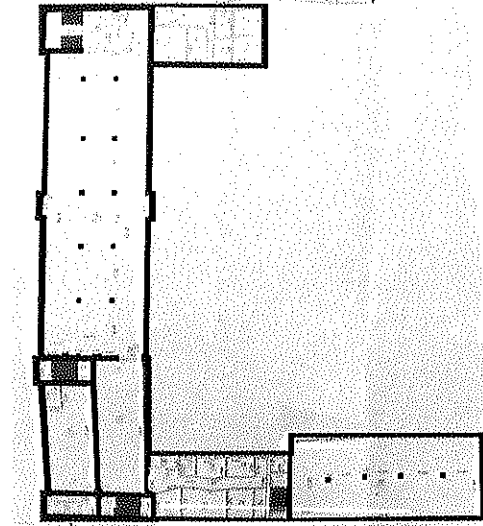
2.	<p>Пространственно-планировочная структура объекта:</p>	<ul style="list-style-type: none"> - местоположение и конструкции; высотные отметки фасадных стен 2-го десят. XX в.; высотные, планировочные отметки и конструкции подвальных, междуэтажных и чердачных перекрытий в редакции 2-го десят. XX в.; - расположение, габариты и конструкция лестничной клетки с маршами в редакции 2-го десят. XX в.; - планировочная схема здания с поэтажным зонированием; - основной вход осуществляется с западного и южного фасадов; - высотные и планировочные отметки несущих конструкций стен, перекрытий в редакции 2-го десят. XX в. 	<p><i>План подвального, цокольного, первого- третьего этажей из технического паспорта с обозначением несущих стен, относящихся к предмету охраны.</i></p>  <p><i>План подвального этажа</i></p>
----	---	---	---



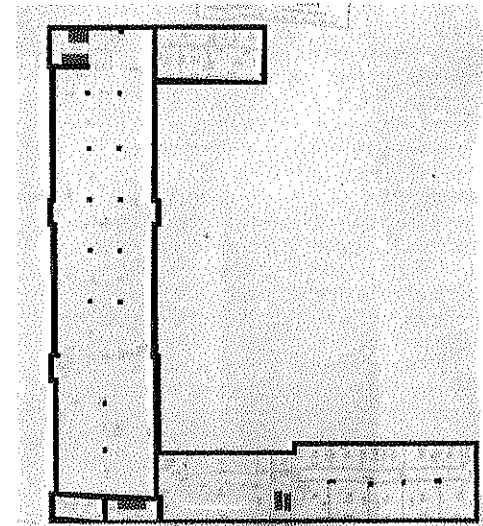
План цокольного этажа



План первого этажа





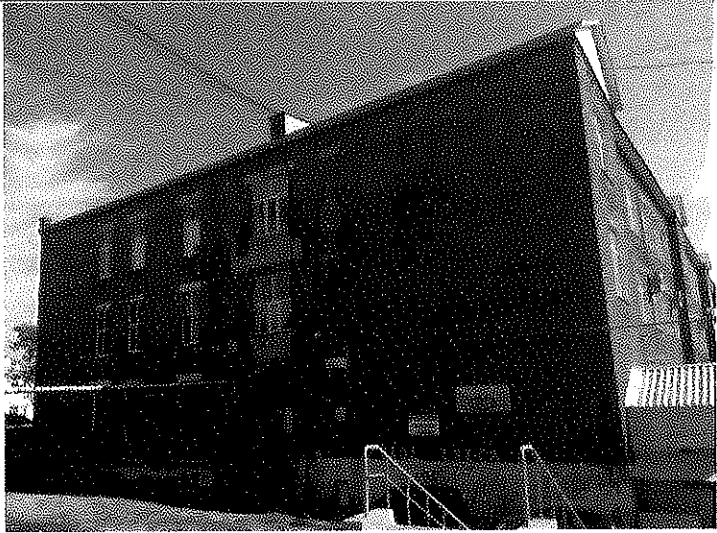

План второго этажа





План третьего этажа

3. Композиционное и архитектурно-художественное решение



	<p>фасадов, включая высотные планировочные отметки фасада, декоративные элементы, местоположение, ритм, габариты, форму оконных и дверных проемов:</p>		
3.1.	<p>Западный фасад:</p>	<ul style="list-style-type: none"> - фасад решен в 19 световых проемов третьего этажа, 18 оконных проемов 2 и 1 этажей и в 16 световых осей цокольного этажа; - композиция фасадной плоскости по горизонтали разделяется четырьмя одноосевыми ризалитами с треугольным фронтоном; - плоскости между ризалитами решены в 5 световых осей; - композиция фасадной плоскости по вертикали разделяется междуэтажным карнизом и карнизом с дентикулами; - все оконные проемы прямоугольного очертания с плоской железобетонной перемычкой; - конфигурация фасада в плане, высотные, планировочные отметки стен, формирующие фасад, декоративные элементы включая размер, форму, местоположение и оформление оконных и дверных проемов в редакции 2-го десят. XX в. 	 <p style="text-align: center;"><i>Вид с юго-запада</i></p>  <p style="text-align: center;"><i>Вид с северо-запада</i></p>

3.2.	Северный фасад:	<ul style="list-style-type: none"> - фасад решен в 5 световых осях; - оконные проемы узкие, вытянутые по вертикали; - конфигурация фасада в плане, высотные, планировочные отметки стен, формирующие фасад, декоративные элементы включая размер, форму, местоположение и оформление оконных и дверных проемов в редакции 2-го десят. XX в. 	 <p style="text-align: center;"><i>Вид с северо-запада</i></p>
3.3.	Северный дворовой фасад:	<ul style="list-style-type: none"> - фасад решен в 28 световые оси; - все оконные проемы прямоугольные, вытянутые по вертикали; - композиция фасада по вертикали разделяется линией междуэтажного карниза на уровне 3-го этажа и венчающим карнизом из нескольких кирпичных полочек; - конфигурация фасада в плане, высотные, планировочные отметки стен, формирующие фасад, декоративные элементы включая размер, форму, местоположение и оформление оконных и дверных проемов в редакции 2-го десят. XX в. 	 <p style="text-align: center;"><i>Вид с востока</i></p>

			
3.4.	Восточный фасад:	<ul style="list-style-type: none"> - фасад условно поделен на три плоскости за счет «П»-образного плана здания: двухосевой объем, завершенный треугольным фронтоном с парапетными столбиками, объем, закрытый поздней пристройкой с переходом и объем в 14 световых осей; - оконные проемы в торцевом объеме узкие, вытянутые по вертикали, оконные проемы в центральном объеме- прямоугольные, тяготеющие к квадратной форме; - конфигурация фасада в плане, высотные, планировочные отметки стен, формирующие фасад, декоративные элементы включая размер, форму, местоположение и оформление оконных и дверных проемов в редакции 2-го десят. XX в. 	

Фрагмент фасада

Фрагмент фасада

			
3.5.	Южный фасад:	<ul style="list-style-type: none"> - фасад решен в 24 световые оси; - по горизонтали фасадная плоскость разделяется на четыре объема: четырехосевая плоскость первоначального объема, плоскость в 6 световых проемов, одноосевой объем с парапетными столбиками на завершении и объем в 13 световых осей; - по вертикали композиция фасада разделяется междуэтажным карнизом, состоящий из двух рядов кирпичной кладки; - объем в 4 оконных проема до уровня третьего этажа находится в нише, заканчивающаяся междуэтажным карнизом; - все оконные проемы узкие, вытянутые по вертикали. - конфигурация фасада в плане, высотные, планировочные отметки стен, формирующие фасад, декоративные элементы включая размер, форму, местоположение и оформление оконных 	

Вид с юго-востока

Фрагмент фасада

и дверных проемов в редакции 2-го десят. XX в.

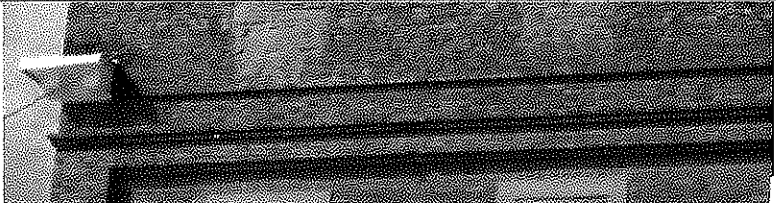

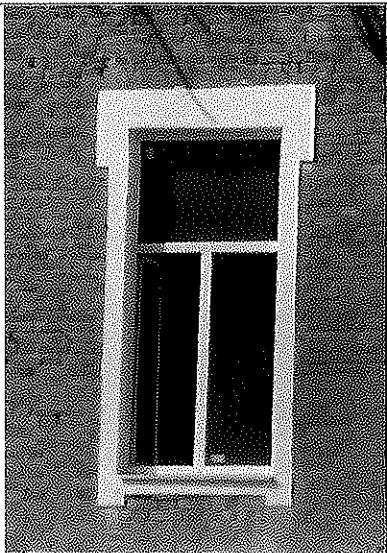


Фрагмент фасада



Вид с юго-востока

4. Декоративные элементы,
расположенные на
фасадах объекта:

4.1.	Все фасады:	- венчающий и междуэтажный карнизы, проходящие вдоль всего здания из кирпичных тяг нескольких ступенчатых кирпичей.	 <p data-bbox="1585 360 1928 392"><i>Междуэтажный карниз</i></p>
4.2.	Западный фасад:	- декоративное оформление междуэтажного карниза на западном фасаде выносом плиты с дентикулами.	 <p data-bbox="1704 762 1816 794"><i>Карниз</i></p>
4.3.	Южный фасад:	- наличники с завершением по типу «ушей».	 <p data-bbox="1688 1393 1832 1425"><i>Наличник</i></p>

Приложение № 2
к приказу инспекции
государственной охраны
объектов культурного наследия
Оренбургской области
от «19».02.2024 г. №01-08-87

Границы территории объекта культурного наследия регионального значения (вид – памятник) «Фабрика», 2-ое десятилетие XX в., (Оренбургская обл., г. Оренбург, ул. Аксакова, д. 8/3, д. 8/4) и режим ее использования

Границы территории объекта культурного наследия регионального значения «Фабрика», 2-ое десятилетие XX в., расположенного по адресу: Оренбургская обл., г. Оренбург, ул. Аксакова, д. 8/3, д. 8/4, определены в границах земельных участков с кадастровыми номерами 56:44:0447002:745, в северо-западной части земельного участка кадастровым номером 56:44:0447002:971, в северо-западной части земельного участка с кадастровым номером 56:44:0447002:58 и в южной части кадастрового квартала 56:44:0447002, в границах которого расположен объект культурного наследия.

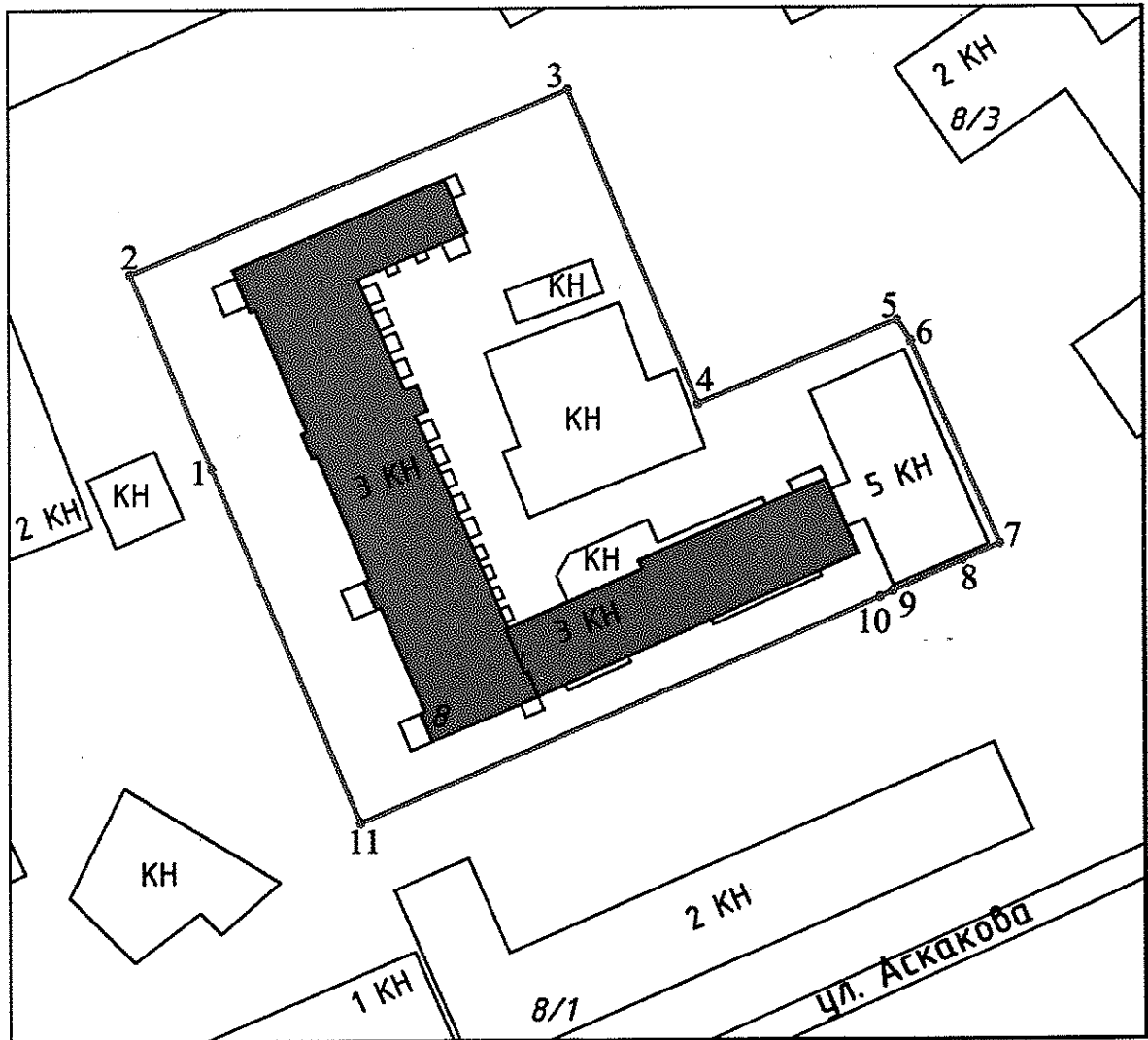
Сведения об объекте		
№ п/п	Характеристики объекта	Описание характеристик
1.	Местоположение объекта	Оренбургская обл., г. Оренбург, ул. Аксакова, д. 8/3, д. 8/4
2.	Площадь объекта +/- величина погрешности определения площади (P +/- Дельта P)	7 302 ± 30 кв.м
3.	Иные характеристики	—

Перечень координат поворотных (характерных) точек границ территории объекта культурного наследия

Сведения о местоположении границ объекта					
1. Система координат МСК-56, зона 2					
2. Сведения о характерных точках границ территории					
Обозначение характерных точек части границы	Координаты, м		Метод определения координат характерной точки	Средняя квадратическая погрешность положения характерной точки (Mt), м	Описание обозначения точки на местности (при наличии)
	X	Y			
1	428647.15	2305165.35	метод спутниковых геодезических измерений	0,10	—
2	428676.10	2305153.93	метод спутниковых геодезических измерений	0,10	—

Сведения о местоположении границ объекта					
1. Система координат МСК-56, зона 2					
2. Сведения о характерных точках границ территории					
Обозначение характерных точек части границы	Координаты, м		Метод определения координат характерной точки	Средняя квадратическая погрешность положения характерной точки (Mt), м	Описание обозначения точки на местности (при наличии)
	X	Y			
3	428701.78	2305219.02	метод спутниковых геодезических измерений	0,10	—
4	428655.19	2305237.41	метод спутниковых геодезических измерений	0,10	—
5	428666.90	2305267.08	метод спутниковых геодезических измерений	0,10	—
6	428663.66	2305269.08	метод спутниковых геодезических измерений	0,10	—
7	428633.60	2305281.50	метод спутниковых геодезических измерений	0,10	—
8	428631.34	2305275.94	метод спутниковых геодезических измерений	0,10	—
9	428627.15	2305265.78	метод спутниковых геодезических измерений	0,10	—
10	428626.29	2305263.70	метод спутниковых геодезических измерений	0,10	—
11	428594.44	2305186.46	метод спутниковых геодезических измерений	0,10	—
1	428647.15	2305165.35	метод спутниковых геодезических измерений	0,10	—

Схема границ территории объекта культурного наследия
М 1:500



Условные обозначения:



- объект культурного наследия регионального значения



- территория объекта культурного наследия

• 1

- характерные (поворотные) точки границ территории объекта культурного наследия

Режим использования территории объекта культурного наследия

Режим использования территории объекта культурного наследия

1. Территория объекта культурного наследия регионального значения (вид – памятник) «Фабрика», 2-ое десятилетие XX в., расположенного по адресу: Оренбургская обл., г. Оренбург, ул. Аксакова, д. 8/3, д. 8/4 (далее – Объект), относится к землям историко-культурного назначения.

2. На территории объекта культурного наследия запрещается:

2.1. Строительство объектов капитального строительства.

2.2. Хозяйственная деятельность, ведущая к разрушению, искажению внешнего облика объекта культурного наследия, нарушающая его целостность и создающая угрозу его повреждения, разрушения или уничтожения.

2.3. Искражение характеристик историко-культурного ландшафта, композиционно связанного с объектом культурного наследия.

2.4. Вырубка деревьев, за исключением санитарных рубок; уничтожение травяного покрова.

2.5. Установка на фасадах, крыше объекта культурного наследия кондиционеров, телеантенн, тарелок спутниковой связи, а также других средств технического обеспечения.

2.6. Прокладка наземных и воздушных инженерных коммуникаций, кроме временных, необходимых для проведения работ по сохранению объекта культурного наследия.

2.7. Размещение любых рекламных конструкций на объекте культурного наследия и его территории.

2.8. Создание разрушающих вибрационных нагрузок динамическим воздействием на грунты в зоне их взаимодействия с объектом культурного наследия.

2.9. Размещение временных построек, не связанных с проведением работ по сохранению объекта культурного наследия.

3. На территории объекта культурного наследия разрешается:

3.1. Проведение работ по сохранению объекта культурного наследия или его отдельных элементов.

3.2. Проведение работ по озеленению и благоустройству территории, производимых, в том числе с применением методов реставрации, направленных на формирование наиболее близкого к историческому восприятию объекта культурного наследия.

3.3. Прокладка, реконструкция, ремонт дорог и элементов их обустройства, а также подземных инженерных коммуникаций и сооружений, не нарушающих целостность объекта культурного наследия и не создающих угрозы его повреждения, разрушения или уничтожения, угрозы пожара.

3.4. Ведение хозяйственной деятельности, не противоречащей требованиям обеспечения сохранности объекта культурного наследия и позволяющей обеспечить функционирование объекта культурного наследия в современных условиях.

3.5. Доступность объекта культурного наследия в целях его экспонирования, сохранения его традиционного визуального восприятия.

3.6. Реализация мер пожарной и экологической безопасности.
