



**ИНСПЕКЦИЯ
ГОСУДАРСТВЕННОЙ ОХРАНЫ
ОБЪЕКТОВ КУЛЬТУРНОГО
НАСЛЕДИЯ ОРЕНБУРГСКОЙ
ОБЛАСТИ**

П Р И К А З

20.02.2024 № 01-08-93

г. Оренбург

┌ Об утверждении предмета охраны, ┐
 границ и режима использования
 территории объекта культурного
 наследия регионального значения
 «Церковь Покрова», 1863 г.
 (Оренбургская область, Ташлинский
 район, с. Бородинск)

В соответствии с Федеральным законом от 25.06.2002 № 73-ФЗ «Об объектах культурного наследия (памятниках истории и культуры) народов Российской Федерации», Законом Оренбургской области от 03.07.2013 № 1678/503-V-ОЗ «Об объектах культурного наследия (памятниках истории и культуры) народов Российской Федерации, расположенных на территории Оренбургской области», Положением об инспекции государственной охраны объектов культурного наследия Оренбургской области, утвержденным указом Губернатора Оренбургской области от 15.11.2018 № 612-ук, проектной документацией предмета охраны и границ территории объекта культурного наследия от 2023 г. (В.А. Рубин)

п р и к а з ы в а ю:

1. Утвердить предмет охраны объекта культурного наследия регионального значения «Церковь Покрова», 1863 г., расположенного по адресу: Оренбургская область, Ташлинский район, с. Бородинск согласно приложению № 1 к настоящему приказу.

2. Утвердить границы территории объекта культурного наследия регионального значения «Церковь Покрова», 1863 г., расположенного по адресу: Оренбургская область, Ташлинский район, с. Бородинск, и режим ее использования согласно приложению № 2 к настоящему приказу.

3. Контроль за исполнением приказа возложить на начальника отдела государственного учета и охраны инспекции государственной охраны объектов культурного наследия Оренбургской области.

4. Настоящий приказ вступает в силу после его опубликования на Портале официального опубликования нормативных правовых актов Оренбургской области и органов исполнительной власти Оренбургской области (www.pravo.orb.ru).

Начальник инспекции



К.А. Летьго


Ознакомлен(а) 20.02.2024
(дата)

[Handwritten Signature]
(подпись)

Раева Д.С.
(Ф.И.О.)

Приложение № 1
к приказу инспекции государственной
охраны объектов культурного
наследия Оренбургской области
от «01» 02.2024 г. № 01-08-93

Предмет охраны объекта культурного наследия регионального значения «Церковь Покрова», 1863 г., расположенного по адресу: Оренбургская область, Ташлинский район, с. Бородинск

№ п/п	Виды предметов охраны	Элементы предметов охраны	Фотофиксация
1	2	3	4
1.	Градостроительные характеристики:	<ul style="list-style-type: none"> – местоположение в северо-западной части села; архитектурная доминанта; – знаковый элемент силуэта исторической застройки; – культурный слой глубиной 3,0 метра. 	

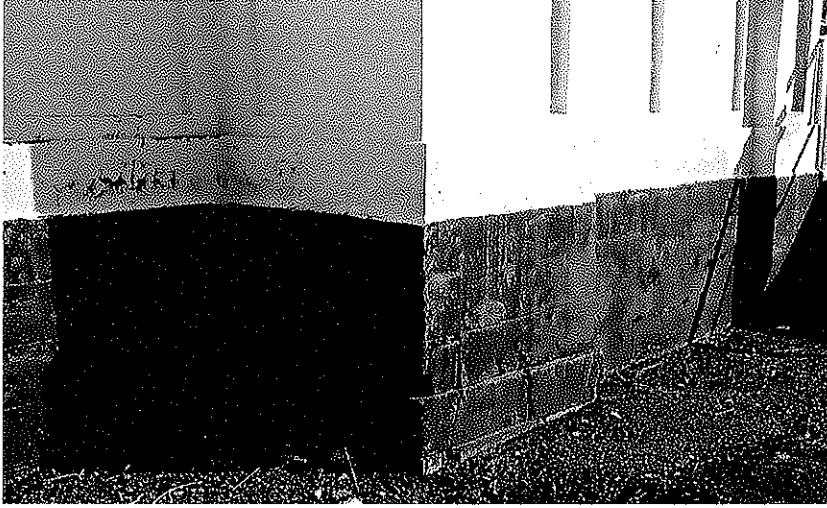

2. Объемно-планировочное решение:



– однопрестольный бесстолпный храм, решенный односветным четвериком под главкой на световом барабане, с полукруглой апсидой и прямоугольной трапезной с пристроенной двухъярусной колокольней;

– отметки исторических проемов, цоколя, венчающих карнизов и яблочк распятий;

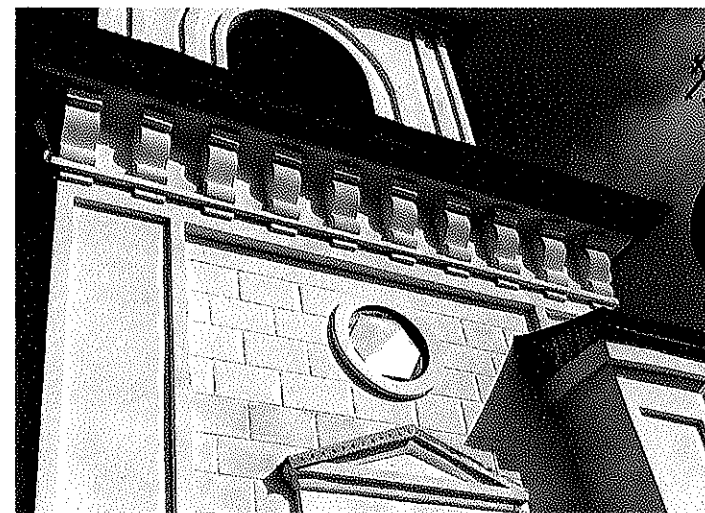
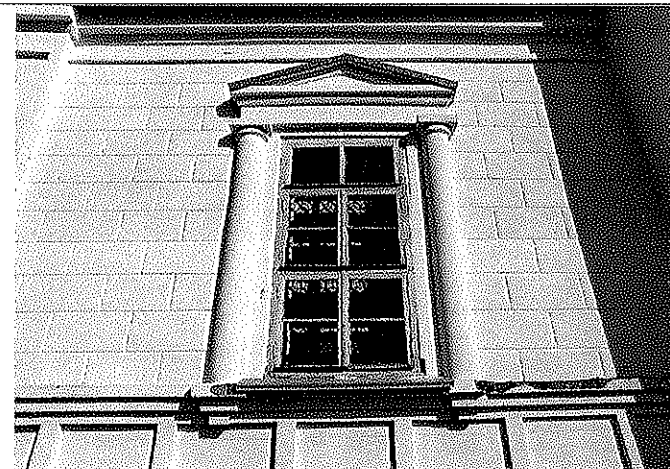
– скатная кровля основного объема.



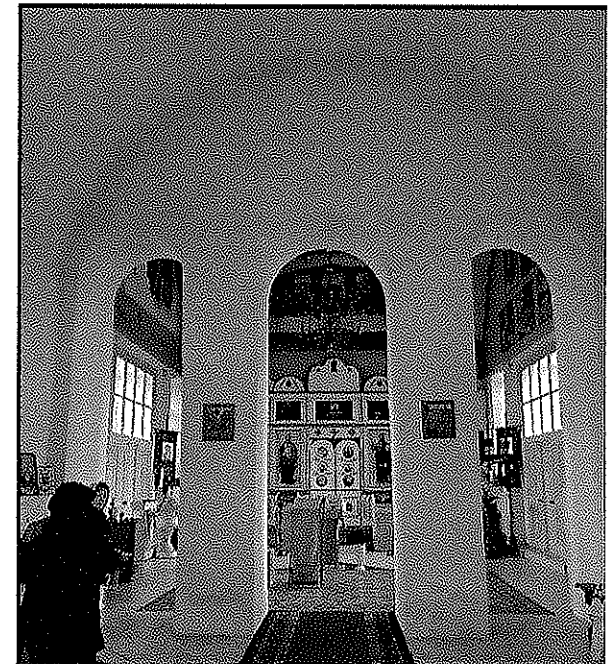
3.	Конструктивное решение:	<ul style="list-style-type: none">– цоколь из известняка;– стены и своды из оштукатуренной кирпичной кладки;– скатная металлическая кровля основного объема.	
4.	Композиция фасадов:	<ul style="list-style-type: none">– ритм прямоугольных оконных и дверных проемов;– двухъярусная колокольня с полуциркульными перемычками проемов звонницы.	

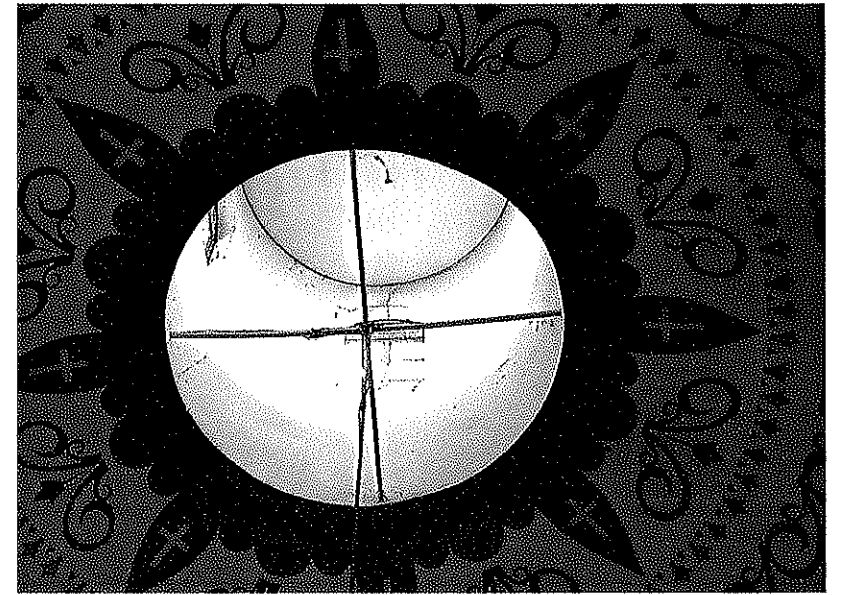
			
5.	<p>Декоративно-художественное решение фасадов:</p>	<ul style="list-style-type: none"> – филенчатые огибающие пилястры; – филенчатый подоконный фриз; – двухступенчатый подоконный карниз; – прямоугольные дверные проемы под килевидным архивольтом на филенчатых пилястрах, фланкированные оконными проемами в килевидном наличнике; – круглые оконные проемы второго света колокольни; – оконные проемы трапезной и апсиды (включая ложное окно) с треугольным фронтоном на полукруглого плана пилястрах; – тянутый карниз апсиды и трапезной; – карниз с кронштейнами фриза храма и первого яруса колокольни; – оконные проемы барабана и звонницы с 	

полуциркульными перемычками.



6. Декоративно-художественное решение интерьеров:
- коробовый с распалубками свод трапезной;
 - парусный свод храма;
 - тройные с полуциркульными перемычками арки поперечных стен четверика;
 - световой барабан храма.





Приложение № 2
к приказу инспекции
государственной охраны
объектов культурного наследия
Оренбургской области
от «20». 02. 2024 г. № 01-08-93

Границы территории объекта культурного наследия регионального значения «Церковь Покрова», 1863 г. (Оренбургская область, Ташлинский район, с. Бородинск) и режим ее использования

Границы территории объекта культурного наследия регионального значения «Церковь Покрова», 1863 г., расположенного по адресу: Оренбургская область, Ташлинский район, с. Бородинск, совпадают с территорией земельного участка с кадастровым номером 56:31:0701001:1017 и проходят по точкам 1 – 4 (см. схему границ).

Сведения об объекте		
№ п/п	Характеристики объекта	Описание характеристик
1	Местоположение объекта	Оренбургская область, Ташлинский район, с. Бородинск, ул. Советская
2	Площадь объекта +/- величина погрешности определения площади (P +/- Дельта P)	1442 +/- 7.61
3	Иные характеристики	—

Перечень координат поворотных (характерных) точек границ территории объекта культурного наследия


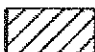


Сведения о местоположении границ объекта					
1. Система координат МСК-56, зона 1					
2. Сведения о характерных точках границ территории					
Обозначение характерных точек части границы	Координаты, м		Метод определения координат характерной точки	Средняя квадратическая погрешность положения характерной точки (Mt), м	Описание обозначения точки на местности (при наличии)
	X	Y			
1	406595.27	1354810.90	метод спутниковых геодезических измерений	0,1	—
2	406569.22	1354851.06	метод спутниковых геодезических измерений	0,1	—
3	406544.07	1354834.63	метод спутниковых геодезических измерений	0,1	—
4	406570.17	1354794.30	метод спутниковых геодезических измерений	0,1	—

Сведения о местоположении границ объекта					
1. Система координат МСК-56, зона 1					
2. Сведения о характерных точках границ территории					
Обозначение характерных точек части границы	Координаты, м		Метод определения координат характерной точки	Средняя квадратическая погрешность положения характерной точки (Mt), м	Описание обозначения точки на местности (при наличии)
	X	Y			
1	406595.27	1354810.90	метод спутниковых геодезических измерений	0,1	—

Схема границ территории объекта культурного наследия
М 1:1000



Условные обозначения

-  – Объект культурного наследия
-  – Территория объекта культурного наследия
-  – Границы территории объекта культурного наследия
-  – Номер характерной точки границы территории объекта культурного наследия

Режим использования территории объекта культурного наследия

1. Территория объекта культурного наследия регионального значения «Церковь Покрова», 1863 г., расположенного по адресу: Оренбургская область, Ташлинский район, с. Бородинск (далее – Объект), относится к землям историко-культурного назначения.

2. На территории Объекта запрещается:

2.1. Любые постройки, исключая восстановление утраченных элементов исторического участка, на основе научных, историко-архивных, архитектурно-археологических, иных необходимых исследований.

2.2. Установка наружной рекламы.

2.3. Изменение планировочной структуры объекта культурного наследия.

2.4. Прокладка наземных и воздушных инженерных коммуникаций.

2.5. Прокладка подземных инженерных коммуникаций, не относящихся к объекту культурного наследия.

2.6. Активное динамическое воздействие на грунты в зоне их взаимодействия с объектом культурного наследия, включая движение тяжелого транспорта, производство взрывных сваябойных работ, создающих разрушающие вибрации и приводящих к размыву основания.

2.7. Устройство автостоянок, исключая устройство небольших (до 2 машиномест) открытых автостоянок личного и служебного транспорта, необходимых для функционирования объекта культурного наследия.

2.8. Размещение объектов транспортной инфраструктуры создающих повышение грузовых потоков.

2.9. Размещение и строительство предприятий с взрыво- и пожароопасной и с ухудшающей экологию функцией.

2.10. Осуществление любых градостроительных мероприятий, нарушающих или искажающих условия визуального восприятия объекта культурного наследия.

3. На территории Объекта разрешается:

3.1. Проведение ремонтно-реставрационных работ и работ по приспособлению и эффективному использованию объекта культурного наследия на научно-реставрационной основе и на основе научных, историко-архивных, архитектурно-археологических, иных необходимых исследований организациями, обладавшими соответствующими лицензиями.

3.2. Развитие инженерной инфраструктуры, необходимой для восстановления, сохранения, функционирования объекта культурного наследия.

3.3. Реставрация и благоустройство с восстановлением утраченных элементов.

3.4. Снос (демонтаж) зданий и сооружений, не являющихся объектом культурного наследия, включая поздние пристройки, путем разборки, с условием разработки раздела об обеспечении сохранности объекта культурного наследия.

3.5. Применение при благоустройстве и оборудовании территории традиционных материалов – дерево, камень, кирпич, металл, исключая контрастные цветовые сочетания.

3.6. Восстановление традиционных элементов благоустройства и оборудования, малых архитектурных форм (дверей, ворот, козырьков и навесов, оград, решеток и другое) по данным обследования, архивным материалам или аналогам.

3.7. Проведение работ по озеленению территории с учетом наилучшего визуального восприятия объекта культурного наследия, соблюдением высотных соотношений, плотности посадок зеленых насаждений, обеспечивающих максимальное раскрытие и восприятие памятника истории и культуры.

3.8. Установка стендов, витрин и других информационных надписей, непосредственно связанных с исторической и современной функциями объекта культурного наследия.
