

**ИНСПЕКЦИЯ  
ГОСУДАРСТВЕННОЙ ОХРАНЫ  
ОБЪЕКТОВ КУЛЬТУРНОГО  
НАСЛЕДИЯ ОРЕНБУРГСКОЙ  
ОБЛАСТИ**

**П Р И К А З**

20.02.2024 № 01-08-89

г. Оренбург

О включении выявленного объекта культурного наследия в единый государственный реестр объектов культурного наследия (памятников истории и культуры) народов Российской Федерации в качестве объекта культурного наследия регионального значения (вид – памятник) «Дом с лавками купца А.Н. Захо», середина XIX века; 1902 г., (Оренбургская область, г. Оренбург, пер. Рыбный, 4 / пер. Мало-Торговый, 3, восточная часть Литеры А; пер. Мало-Торговый 5 / пер. Рыбный, 6, Литера А), об утверждении предмета охраны, границ и режима использования территории объекта культурного наследия

В соответствии со статьями 3.1, 18 Федерального закона от 25.06.2002 № 73-ФЗ «Об объектах культурного наследия (памятниках истории и культуры) народов Российской Федерации», статьей 5 Закона Оренбургской области от 03.07.2013 № 1678/503-V-ОЗ «Об объектах культурного наследия (памятниках истории и культуры) народов Российской Федерации, расположенных на территории Оренбургской области», Положением об инспекции государственной охраны объектов культурного наследия Оренбургской области, утвержденным указом Губернатора Оренбургской области от 15.11.2018 № 612-ук, на основании акта государственной историко-культурной экспертизы от 27.10.2023 (эксперт Рубин В.А. приказ Министерства культуры Российской Федерации об аттестации от 26.11.2020 № 1522)

п р и к а з ы в а ю:

1. Включить в единый государственный реестр объектов культурного наследия (памятников истории и культуры) народов Российской Федерации выявленный объект культурного наследия «Дом с лавками. Рубеж XIX – нач. XX вв. Кирпичный стиль» (Оренбургская область, г. Оренбург, пер. Рыбный, 6 (жилой дом)) в качестве объекта культурного наследия регионального значения (вид – памятник) с наименованием «Дом с лавками купца А.Н. Захо», середина XIX века; 1902 г., расположенного по адресу: Оренбургская область, г. Оренбург, пер. Рыбный, 4 / пер. Мало-Торговый, 3, восточная часть Литеры А; пер. Мало-Торговый 5 / пер. Рыбный, 6, Литера А.

2. Утвердить предмет охраны объекта культурного наследия регионального значения (вид – памятник) «Дом с лавками купца А.Н. Захо», середина XIX века; 1902 г., (Оренбургская область, г. Оренбург, пер. Рыбный, 4 / пер. Мало-Торговый, 3, восточная часть Литеры А; пер. Мало-Торговый 5 / пер. Рыбный, 6, Литера А) согласно приложению № 1 к настоящему приказу.

3. Утвердить границы территории объекта культурного наследия регионального значения (вид – памятник) «Дом с лавками купца А.Н. Захо», середина XIX века; 1902 г., (Оренбургская область, г. Оренбург, пер. Рыбный, 4 / пер. Мало-Торговый, 3, восточная часть Литеры А; пер. Мало-Торговый 5 / пер. Рыбный, 6, Литера А) и режим ее использования согласно приложению № 2 к настоящему приказу.

4. Исключить выявленный объект культурного наследия «Дом с лавками. Рубеж XIX – нач. XX вв. Кирпичный стиль» (Оренбургская область, г. Оренбург, пер. Рыбный, 6 (жилой дом)) из Перечня выявленных объектов культурного наследия Оренбургской области.

5. Контроль за исполнением приказа возложить на начальника отдела государственного учета и охраны инспекции государственной охраны объектов культурного наследия Оренбургской области.

6. Настоящий приказ вступает в силу после его опубликования на Портале официального опубликования нормативных правовых актов Оренбургской области и органов исполнительной власти Оренбургской области ([www.pravo.orb.ru](http://www.pravo.orb.ru)).

Начальник инспекции

*Летяго*

К.А. Летяго


Ознакомлен(а) 20.02.2024  
(дата)

*Летяго*  
(подпись)

Летяго К.А.  
(Ф.И.О.)

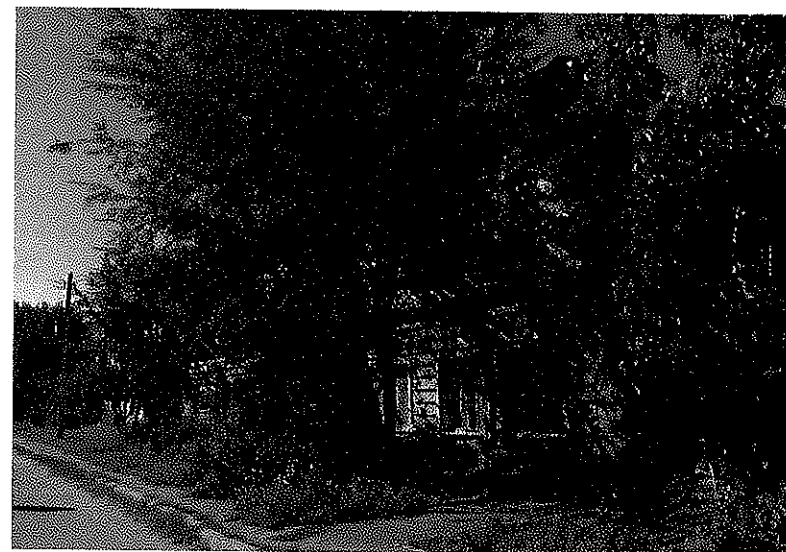
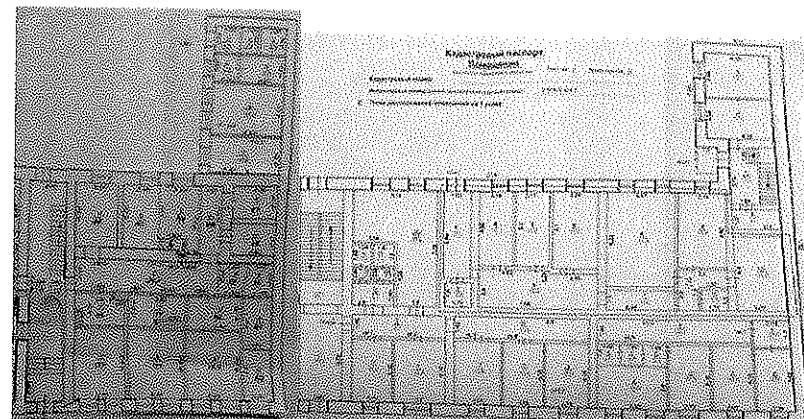
Приложение № 1  
к приказу инспекции  
государственной охраны объектов  
культурного наследия  
Оренбургской области  
от «20». 02.2024 г. № 01-08-89

Предмет охраны объекта культурного наследия регионального значения (вид – памятник) «Дом с лавками купца А.Н. Захо», середина XIX века; 1902 г., расположенного по адресу: Оренбургская область, г. Оренбург, пер. Рыбный, 4 / пер. Мало-Торговый, 3, восточная часть Литеры А; пер. Мало-Торговый 5 / пер. Рыбный, 6, Литера А

№ п/п	Виды предметов охраны	Элементы предметов охраны	Фотофиксация
1	2	3	4
1.	Градостроительные характеристики:	<ul style="list-style-type: none"> <li>– расположение с южной стороны квартала исторического ядра Оренбурга вдоль красной линии Рыбного переулка;</li> <li>– культурный слой глубиной 3,0 метра.</li> </ul>	

2. Объемно-планировочное решение:

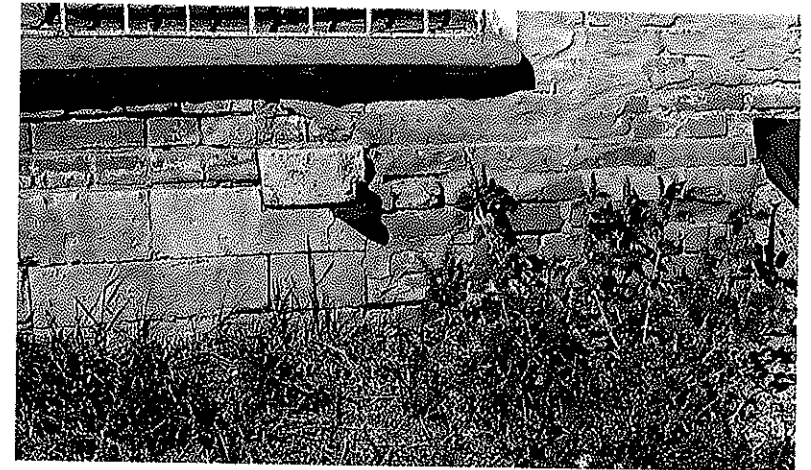
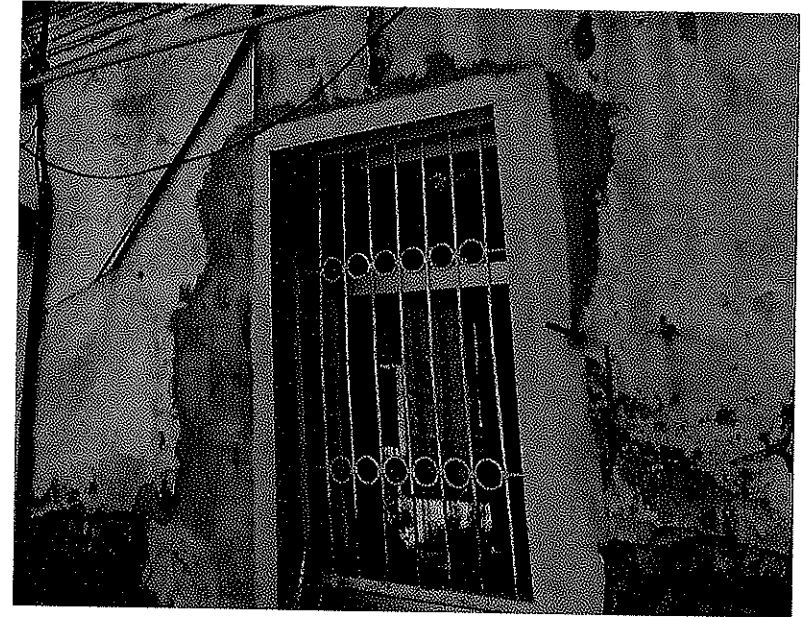
- «F»-образная конфигурация плана двухэтажного с подвалом объема;
- исторические габариты в плане;
- историческая планировочная композиция в габаритах капитальных стен;
- расположение исторических проемов;
- отметки исторических проемов, цоколя и венчающего карниза;
- скатная кровля.



3.

Конструктивное решение:

- бутовый фундамент;
- белокаменный цоколь;
- оштукатуренные кирпичные стены;
- подстава для ворот лавок;
- вальмовая фальцевая металлическая кровля с организованным водостоком (ныне утрачена).



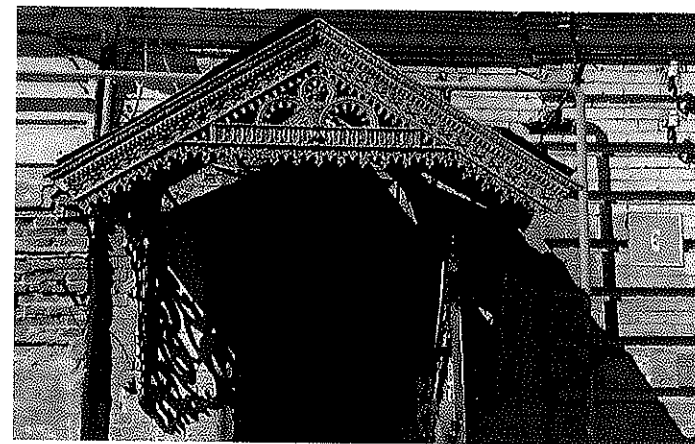
4. Композиция фасадов:

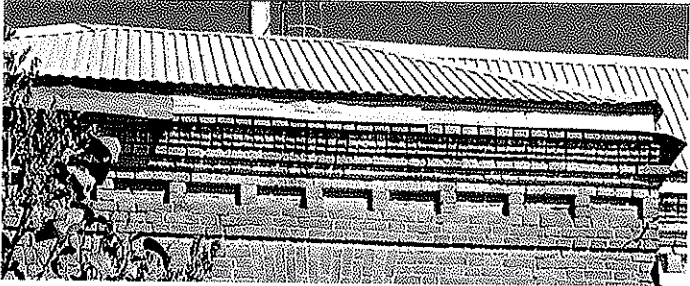


- композиция главного (южного) фасада в стиле эклектика с заглубленным пряслем главного входа в средней части фасада, с метром исторических оконных и дверных (в том числе ворот лавок) проемов, междуэтажным карнизом и антаблементом;
- функциональная композиция дворовых фасадов с метром оконных проемов, междуэтажным карнизом и антаблементом.




5. Декоративно-художественное решение фасадов:

- неоштукатуренная фактура белокаменной кладки цоколя;
- оштукатуренная фактура кирпичной кладки стен с ленточным рустом 1-го этажа главного фасада с клинчатым рустом над проемами;
- оформление проемов 1-го этажа западной половины главного фасада с веерным замком;
- литой в псевдорусской стилистике козырек главного входа;
- проемы ворот лавок 1-го этажа восточной половины главного фасада с лучковыми перемычками (ныне заложены);
- междуэтажный тянутый карниз;
- оформление окон 2-го этажа с подоконными карнизами;
- антаблемент главного фасада с гладким фризом и карнизом с кронштейнами под слезником большого выноса;
- антаблемент дворовых фасадов с филенчатым фризом и карнизом малого выноса.



			
6.	Декоративно-художественное решение интерьеров:	– метлахская плитка на лестничной площадке; тянутые припотолочные карнизы.	 



			 A black and white photograph showing a corner of a room. On the left, a window frame is visible, with a dark curtain or blind partially covering it. The wall to the right of the window is light-colored and appears to have some faint markings or a small object near the bottom right corner. The floor is also visible in the lower right portion of the image.
--	--	--	--

Приложение № 2  
к приказу инспекции  
государственной охраны  
объектов культурного наследия  
Оренбургской области  
от «20». 02.2024 г. № 01-02-89

Границы территории объекта культурного наследия регионального значения (вид – памятник) «Дом с лавками купца А.Н. Захо», середина XIX века; 1902 г., (Оренбургская область, г. Оренбург, пер. Рыбный, 4 / пер. Мало-Торговый, 3, восточная часть Литеры А; пер. Мало-Торговый 5 / пер. Рыбный, 6, Литера А) и режим ее использования

Границы территории объекта культурного наследия регионального значения (вид – памятник) «Дом с лавками купца А.Н. Захо», середина XIX века; 1902 г., расположенного по адресу: Оренбургская область, г. Оренбург, пер. Рыбный, 4 / пер. Мало-Торговый, 3, восточная часть Литеры А; пер. Мало-Торговый 5 / пер. Рыбный, 6, Литера А, определены в границах кадастрового квартала 56:44:0230003, а также в границах земельных участков с кадастровыми номерами 56:44:0230003:8, 56:44:0230003:9 и проходят по точкам 1 – 15 против часовой стрелки (см. схему границ).

Сведения об объекте		
№ п/п	Характеристики объекта	Описание характеристик
1.	Местоположение объекта	Оренбургская область, г. Оренбург, пер. Рыбный, 4 / пер. Мало-Торговый, 3, восточная часть Литеры А; пер. Мало-Торговый 5 / пер. Рыбный, 6, Литера А
2.	Площадь объекта +/- величина погрешности определения площади (P+/- Дельта P)	1047 кв. м
3.	Иные характеристики	—

Перечень координат поворотных (характерных) точек границ территории объекта культурного наследия

Сведения о местоположении границ объекта					
Система координат МСК-56, зона 2					
2. Сведения о характерных точках границ территории					
Обозначение характерных точек части границы	Координаты, м		Метод определения координат характерной точки	Средняя квадратическая погрешность положения характерной точки (M <sub>t</sub> ), м	Описание обозначения точки на местности (при наличии)
	X	Y			
1	427399.59	2304292.92	аналитический метод	0.3	—
2	427387.71	2304297.04	аналитический метод	0.3	—

Сведения о местоположении границ объекта					
1. Система координат МСК-56, зона 2					
2. Сведения о характерных точках границ территории					
Обозначение характерных точек части границы	Координаты, м		Метод определения координат характерной точки	Средняя квадратическая погрешность положения характерной точки (Mt), м	Описание обозначения точки на местности (при наличии)
	X	Y			
3	427393.77	2304313.84	аналитический метод	0.3	—
4	427405.51	2304346.79	аналитический метод	0.3	—
5	427408.56	2304355.45	аналитический метод	0.3	—
6	427432.20	2304346.81	аналитический метод	0.3	—
7	427429.40	2304338.14	аналитический метод	0.3	—
8	427422.26	2304340.70	аналитический метод	0.3	—
9	427420.47	2304335.87	аналитический метод	0.3	—
10	427418.50	2304336.38	аналитический метод	0.3	—
11	427409.06	2304311.62	аналитический метод	0.3	—
12	427422.48	2304307.16	аналитический метод	0.3	—
13	427421.53	2304304.09	аналитический метод	0.3	—
14	427408.05	2304309.04	аналитический метод	0.3	—
15	427405.51	2304309.75	аналитический метод	0.3	—
1	427399.59	2304292.92	аналитический метод	0.3	—



## Режим использования территории объекта культурного наследия

1. Территория объекта культурного наследия регионального значения (вид – памятник) «Дом с лавками купца А.Н. Захо», середина XIX века; 1902 г., расположенного по адресу: Оренбургская область, г. Оренбург, пер. Рыбный, 4 / пер. Мало-Торговый, 3, восточная часть Литеры А; пер. Мало-Торговый 5 / пер. Рыбный, 6, Литера А (далее – Объект), относится к землям историко-культурного назначения.

2. На территории Объекта запрещается:

2.1. Любые постройки, исключая восстановление утраченных элементов усадьбы (службы, флигель, каретник и т.д.) на основе научных, историко-архивных, архитектурно-археологических, иных необходимых исследований.

2.2. Установка наружной рекламы.

2.3. Изменение планировочной структуры объекта культурного наследия.

2.4. Прокладка наземных и воздушных инженерных коммуникаций.

2.5. Прокладка подземных инженерных коммуникаций, не относящихся к объекту культурного наследия и объекту историко-градостроительной среды.

2.6. Активное динамическое воздействие на грунты в зоне их взаимодействия с объектом культурного наследия, включая движение тяжелого транспорта, производство взрывных сваябойных работ, создающих разрушающие вибрации и приводящих к размыву основания.

2.7. Устройство автостоянок, исключая устройство небольших (до 2 машиномест) открытых автостоянок личного и служебного транспорта, необходимых для функционирования объекта культурного наследия.

2.8. Размещение объектов транспортной инфраструктуры создающих повышение грузовых потоков.

2.9. Размещение и строительство предприятий с взрыво- и пожароопасной и с ухудшающей экологию функцией.

2.10. Осуществление любых градостроительных мероприятий, нарушающих или искажающих условия визуального восприятия объекта культурного наследия.

3. На территории Объекта разрешается:

3.1. Проведение ремонтно-реставрационных работ и работ по приспособлению и эффективному использованию объекта культурного наследия на научно-реставрационной основе и на основе научных, историко-архивных, архитектурно-археологических, иных необходимых исследований организациями, обладавшими соответствующими лицензиями.

3.2. Развитие инженерной инфраструктуры, необходимой для восстановления, сохранения, функционирования объекта культурного наследия.

3.3. Реставрация и благоустройство с восстановлением утраченных элементов.

3.4. Снос (демонтаж) зданий и сооружений, не являющихся объектом культурного наследия и объектом историко-градостроительной среды, включая поздние пристрой, путем разборки, с условием разработки раздела об обеспечении сохранности объекта культурного наследия.

3.5. Применение при благоустройстве и оборудовании территории традиционных материалов – дерево, камень, кирпич, металл, исключая контрастные цветовые сочетания.

3.6. Восстановление традиционных элементов благоустройства и оборудования, малых архитектурных форм (дверей, ворот, козырьков и навесов, оград, решеток и другое) по данным обследования, архивным материалам или аналогам.

3.7. Проведение работ по озеленению территории с учетом наилучшего визуального восприятия объекта культурного наследия, соблюдением высотных соотношений, плотности посадок зеленых насаждений, обеспечивающих максимальное раскрытие и восприятие памятника истории и культуры.

3.8. Установка стендов, витрин и других информационных надписей, непосредственно связанных с исторической и современной функциями объекта культурного наследия.

---