



**ИНСПЕКЦИЯ
ГОСУДАРСТВЕННОЙ ОХРАНЫ
ОБЪЕКТОВ КУЛЬТУРНОГО
НАСЛЕДИЯ ОРЕНБУРГСКОЙ
ОБЛАСТИ**

П Р И К А З

26.07.2024 № 01-ОС-334

г. Оренбург

О включении выявленного объекта культурного наследия в единый государственный реестр объектов культурного наследия (памятников истории и культуры) народов Российской Федерации в качестве объекта культурного наследия регионального значения (вид – ансамбль) «Городская усадьба с пекарней купцов Ишковых», 1895-1901 годы, (Оренбургская обл., г. Оренбург, ул. Яицкая, 39 / ул. Чернореченская, 39-41 / ул. Пионерская, 10), об утверждении предметов охраны, границ и режима использования территории объекта культурного наследия

В соответствии со статьями 3.1, 18 Федерального закона от 25.06.2002 № 73-ФЗ «Об объектах культурного наследия (памятниках истории и культуры) народов Российской Федерации», статьей 5 Закона Оренбургской области от 03.07.2013 № 1678/503-V-ОЗ «Об объектах культурного наследия (памятниках истории и культуры) народов Российской Федерации, расположенных на территории Оренбургской области», Положением об инспекции государственной охраны объектов культурного наследия Оренбургской области, утвержденным указом Губернатора Оренбургской области от 15.11.2018 № 612-ук, на основании акта государственной историко-культурной экспертизы от 24.06.2024 (эксперт Рубин В.А. приказ Министерства культуры Российской Федерации об аттестации от 20.11.2023 № 3171)

п р и к а з ы в а ю:

1. Включить в единый государственный реестр объектов культурного наследия (памятников истории и культуры) народов Российской Федерации

выявленный объект культурного наследия «Усадьба Ишковых: дом, пекарня» (Оренбургская область, г. Оренбург, ул. Яицкая, 39 / ул. Чернореченская, 41/ ул. Пионерская, 10) в качестве объекта культурного наследия регионального значения (вид – ансамбль) с наименованием «Городская усадьба с пекарней купцов Ишковых», 1895-1901 годы, расположенного по адресу: Оренбургская обл., г. Оренбург, ул. Яицкая, 39 / ул. Чернореченская, 39-41 / ул. Пионерская, 10.

2. Утвердить предметы охраны объекта культурного наследия регионального значения (вид – ансамбль) «Городская усадьба с пекарней купцов Ишковых», 1895-1901 годы, (Оренбургская обл., г. Оренбург, ул. Яицкая, 39 / ул. Чернореченская, 39-41 / ул. Пионерская, 10) и объектов культурного наследия регионального значения, входящих в состав данного ансамбля и перечисленных в приложении № 1 к настоящему приказу, согласно приложению № 2.

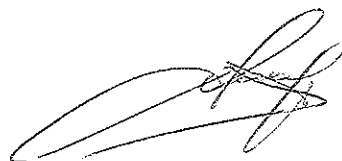
3. Утвердить границы территории объекта культурного наследия регионального значения (вид – ансамбль) с наименованием «Городская усадьба с пекарней купцов Ишковых», 1895-1901 годы, (Оренбургская обл., г. Оренбург, ул. Яицкая, 39 / ул. Чернореченская, 39-41 / ул. Пионерская, 10) и режим ее использования согласно приложению № 3.

4. Исключить выявленный объект культурного наследия «Усадьба Ишковых: дом, пекарня» (Оренбургская область, г. Оренбург, ул. Яицкая, 39 / ул. Чернореченская, 41/ ул. Пионерская, 10) из Перечня выявленных объектов культурного наследия Оренбургской области.

5. Контроль за исполнением приказа возложить на начальника отдела государственного учета и охраны инспекции государственной охраны объектов культурного наследия Оренбургской области.

6. Настоящий приказ вступает в силу после его опубликования на Портале официального опубликования нормативных правовых актов Оренбургской области и органов исполнительной власти Оренбургской области (www.pravo.orb.ru).

Заместитель начальника инспекции



Д.Р. Тухватуллин

Ознакомлен(а) 26.07.2024
(дата)

Васильева
(подпись)

Рябенная Д.С.
(Ф.И.О.)

Приложение № 1
к приказу инспекции
государственной охраны
объектов культурного наследия
Оренбургской области
от «06» 07.2024 г. № 01-08-334


Памятники, включаемые в единый государственный реестр объектов культурного наследия (памятников истории и культуры) народов Российской Федерации в качестве объектов культурного наследия регионального значения в составе объекта культурного наследия регионального значения (вид – ансамбль) «Городская усадьба с пекарней купцов Ишковых», 1895-1901 годы, расположенного по адресу: Оренбургская обл., г. Оренбург, ул. Яицкая, 39 / ул. Чернореченская, 39-41 / ул. Пионерская, 10



№ п/п	Наименование, даты создания, вид объекта культурного наследия	Местонахождение объекта культурного наследия
1.	«Дом жилой», 1895 год, (памятник)	Оренбургская обл., г. Оренбург, ул. Яицкая, 39 / ул. Чернореченская, 41, Литера А
2.	«Пекарня с лавками», 1900-1901 год, (памятник)	Оренбургская обл., г. Оренбург, ул. Пионерская, 10 / ул. Чернореченская, 39, Литера В


Приложение № 2
к приказу инспекции государственной
охраны объектов культурного
наследия Оренбургской области
от «26»07.2024 г. №01-03-334

Предметы охраны объекта культурного наследия регионального значения (вид – ансамбль) «Городская усадьба с пекарней купцов Ишковых», 1895-1901 годы, расположенного по адресу: Оренбургская обл., г. Оренбург, ул. Яицкая, 39 / ул. Чернореченская, 39-41 / ул. Пионерская, 10, и объектов культурного наследия регионального значения, входящих в состав данного ансамбля


Предмет охраны объекта культурного наследия регионального значения (вид – ансамбль) «Городская усадьба с пекарней купцов Ишковых», 1895-1901 годы, расположенного по адресу: Оренбургская обл., г. Оренбург, ул. Яицкая, 39 / ул. Чернореченская, 39-41 / ул. Пионерская, 10

№ п/п	Виды предметов охраны	Элементы предметов охраны	Фотофиксация
1	2	3	4
1.	Градостроительные характеристики:	– расположение с северо-запада исторического центра Оренбурга, в Старой (Голубиной) слободке, формируя северный торец квартала 313 вдоль красных линий улиц Яицкой (бывш. Извозничья), Чернореченской и Пионерской (бывш. Кривцовская); – культурный слой глубиной 3,0 метра.	

			
3.	Декоративно-художественное решение:	<ul style="list-style-type: none">– архитектурная композиция зданий и сооружений в «кирпичном стиле»;– неоштукатуренные фасады с кирпичной кладкой стен;– скатные кровли из окрашенного железа (ныне утрачены).	

			
--	--	--	---

Предмет охраны объекта культурного наследия регионального значения (вид – памятник) «Дом жилой», 1895 год, расположенного по адресу: Оренбургская обл., г. Оренбург, ул. Яицкая, 39 / ул. Чернореченская, 41, Литера А

№ п/п	Виды предметов охраны	Элементы предметов охраны	Фотофиксация
1	2	3	4
1.	Градостроительные характеристики:	<p>– расположение с северо-запада исторического центра Оренбурга, в Старой (Голубиной) слободке, с восточной границы домовладения вдоль красных линий улиц Яицкой (бывш. Извозчичья) и Чернореченской;</p> <p>– культурный слой глубиной 3,0 метра.</p>	

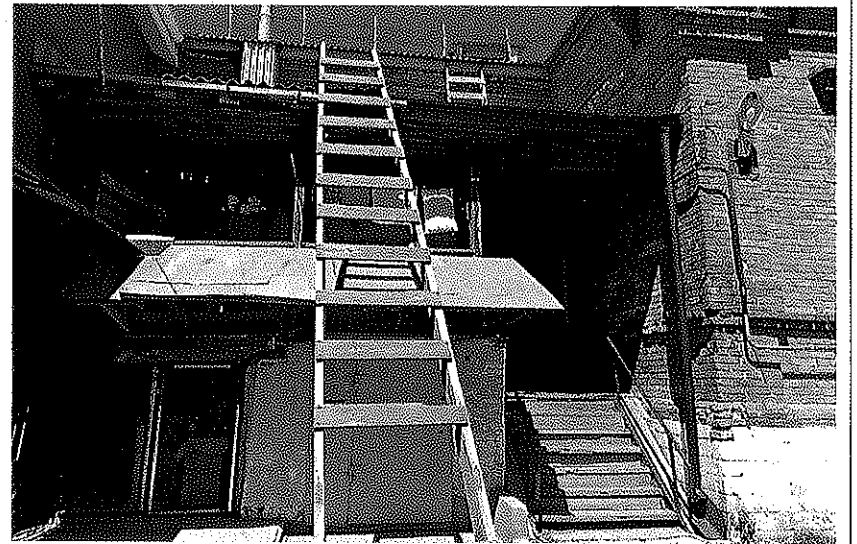
3. Конструктивное решение:
- бутовый фундамент;
 - белокаменный цоколь;
 - кирпичные неоштукатуренные стены;
 - деревянная лестница и веранда с дворового входа;
 - вальмовая фальцевая металлическая кровля (ныне утрачена).



4. Композиция фасадов:

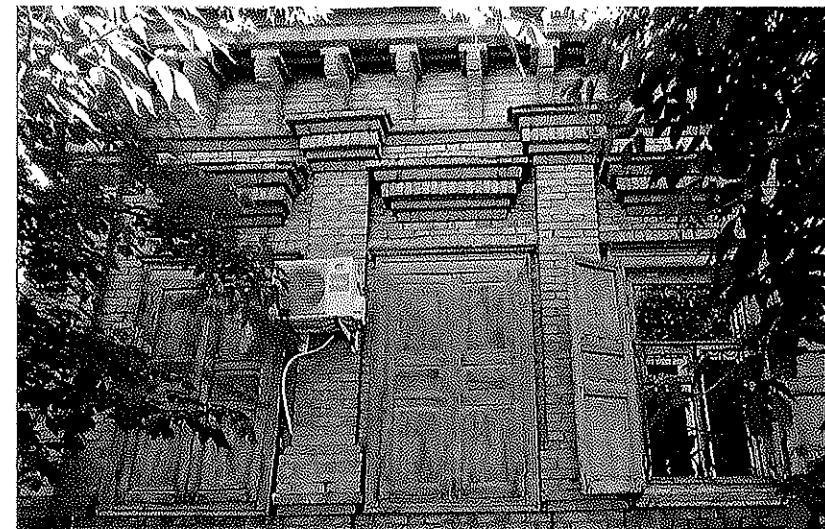
- ритмичная композиция лицевых (восточного и северного) фасадов в «кирпичном стиле» с ритмом пилястр, оконных и исторических дверных проемов под антаблементом;
- функциональная композиция дворового фасада с деревянной верандой.

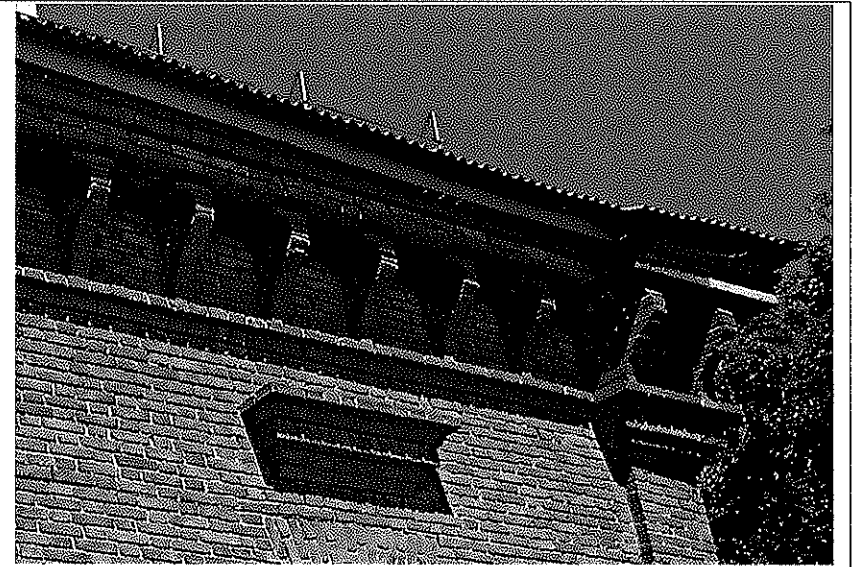




5. Декоративно-художественное решение фасадов:

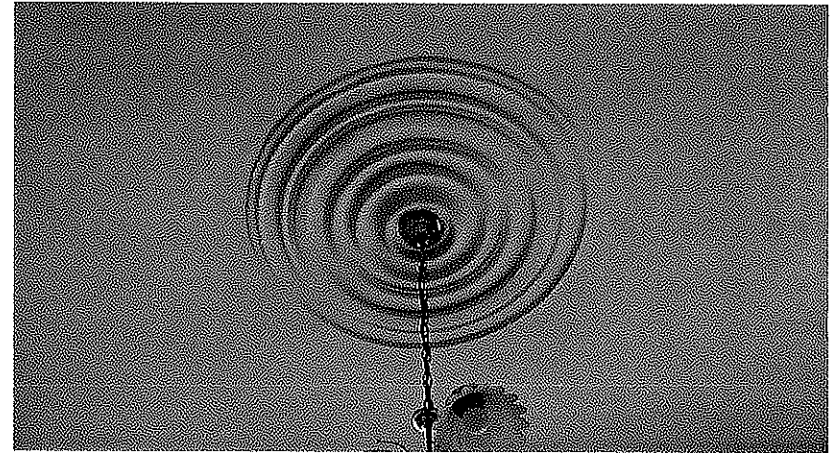
- неоштукатуренный белокаменный цоколь с прямоугольными оконными и историческими дверными проемами подвала;
- неоштукатуренная фактура кирпичной кладки стен;
- кирпичный трехрядный кордон;
- подоконный филенчатый фриз 1-го этажа;
- подоконный двухрядный карниз 1-го этажа;
- плоские пилястры;
- оконные и исторические дверные проемы 1-го этажа с лучковой перемычкой малой кривизны;
- деревянные наличники 1-го этажа с зубчатым карнизом и филенчатыми ставнями;
- лучковые козырьки крылец (ныне утрачены);
- пятирядные сандрики;
- двухрядный архитрав;
- фриз с кронштейнами;
- венчающий карниз с белокаменными слезниковыми плитами на углах.

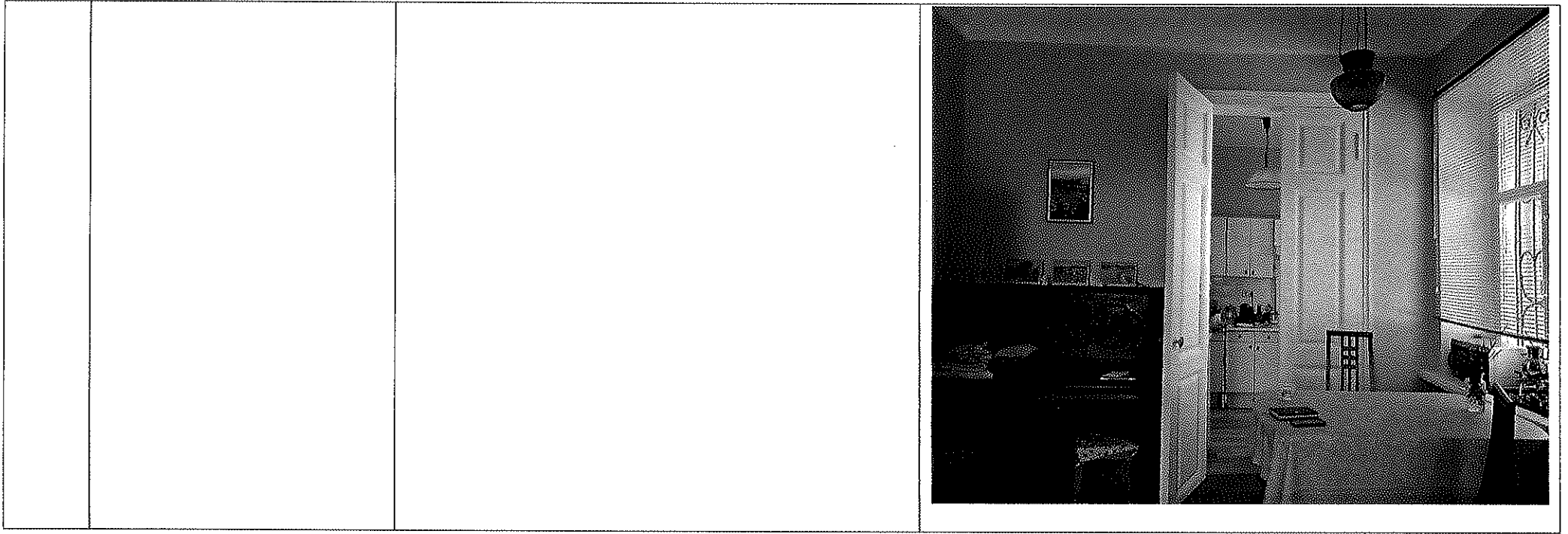




6. Декоративно-художественное решение интерьеров:

- тянутые припотолочные карнизы и розетки;
- деревянные филенчатые двери.



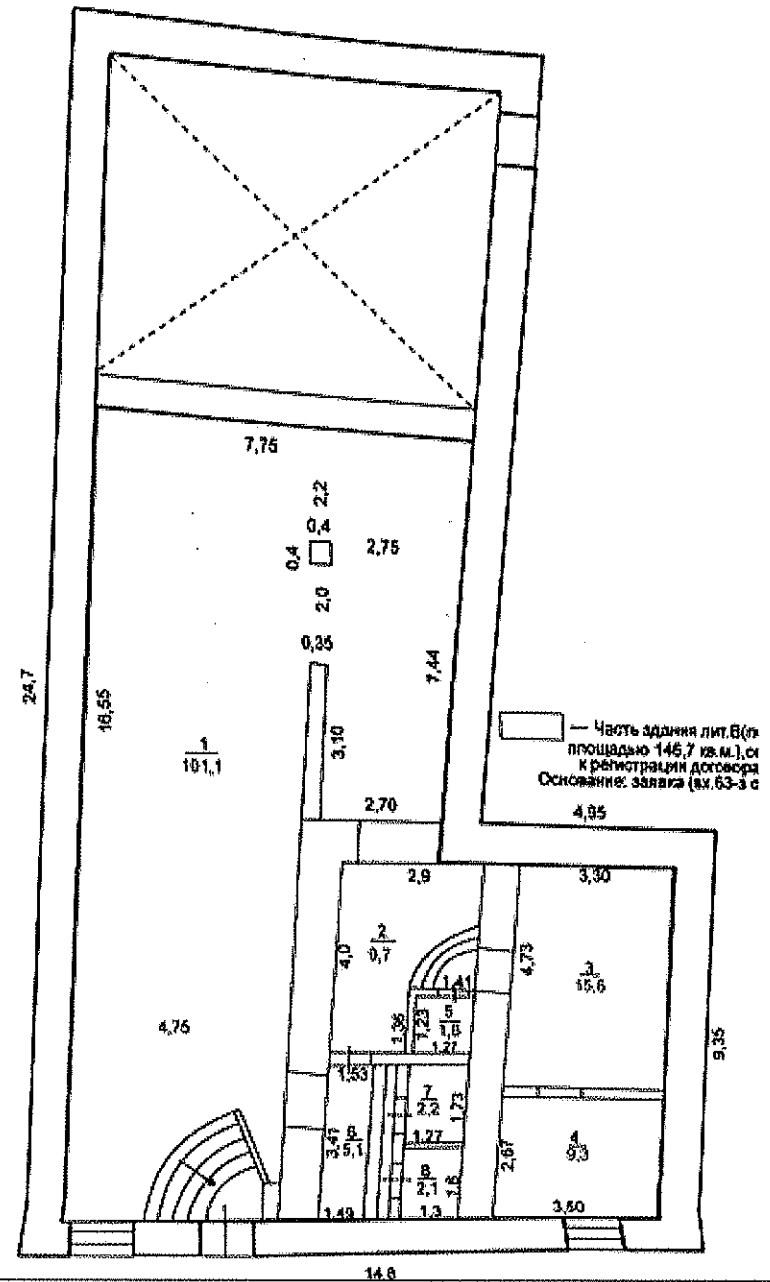


Предмет охраны объекта культурного наследия регионального значения (вид – памятник) «Пекарня с лавками», 1900-1901 год, расположенного по адресу: Оренбургская обл., г. Оренбург, ул. Пионерская, 10 / ул. Чернореченская, 39, Литера В

№ п/п	Виды предметов охраны	Элементы предметов охраны	Фотофиксация
1	2	3	4
1.	Градостроительные характеристики:	<p>– расположение с северо-запада исторического центра Оренбурга, в Старой (Голубиной) слободке, с западной границы домовладения вдоль красных линий улиц Чернореченской и Пионерской (бывш. Кривцовская);</p> <p>– культурный слой глубиной 3,0 метра.</p>	

2. Объемно-планировочное решение:

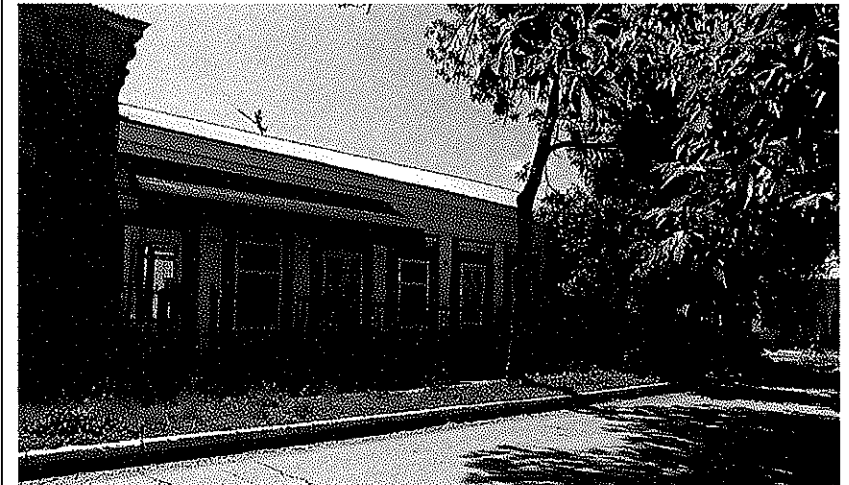
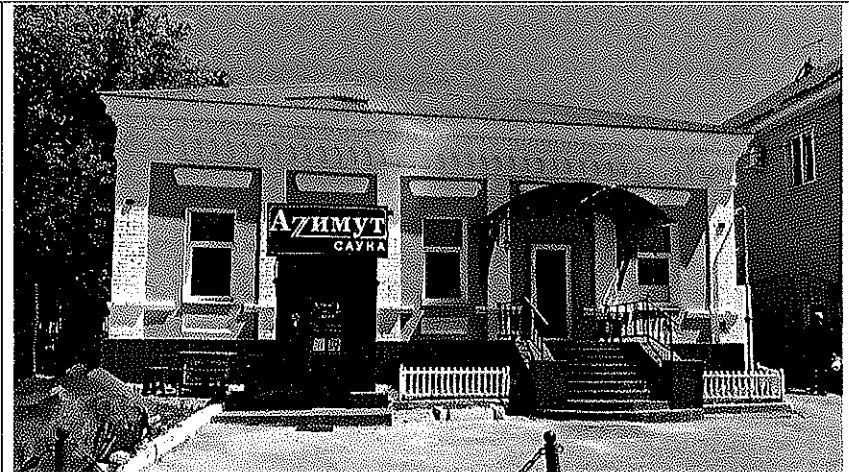
- «Г»-образная историческая конфигурация плана одноэтажного с подвалом объема;
- исторические габариты в плане;
- историческая планировочная композиция в габаритах капитальных стен;
- расположение исторических проемов;
- отметки исторических проемов, цоколя и венчающего карниза;
- скатная кровля.

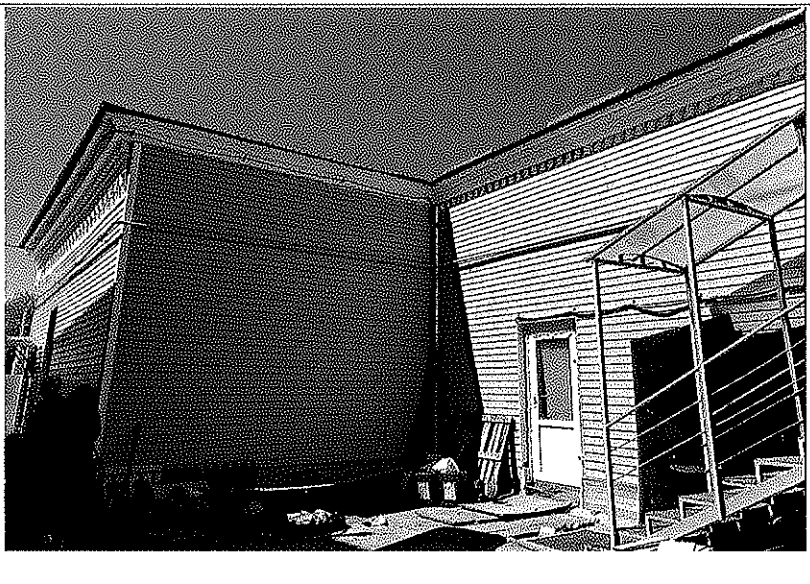
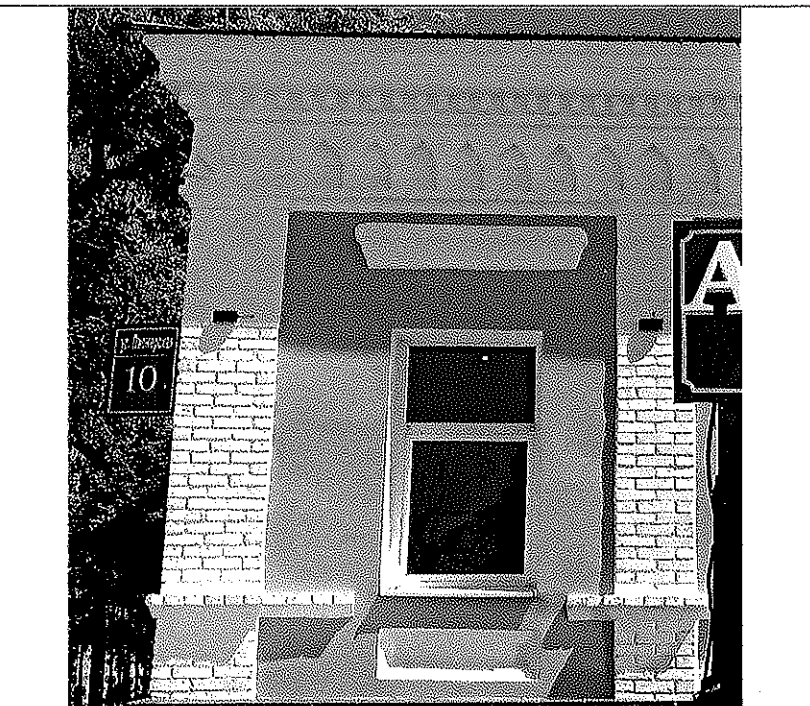


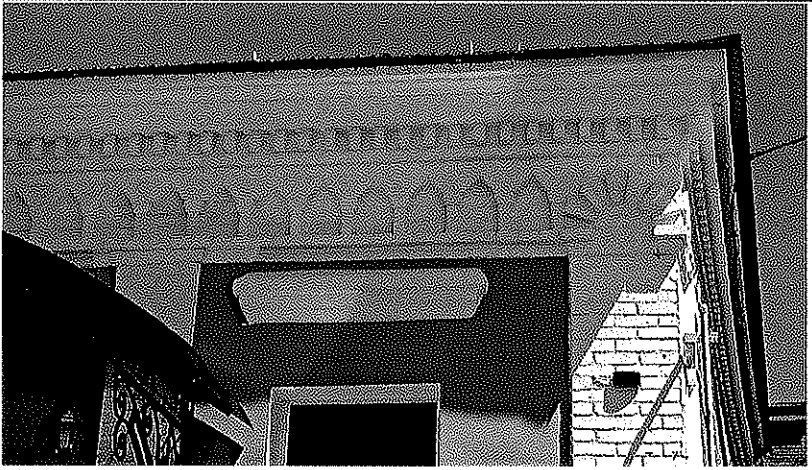
4. Композиция фасадов:

– ритмичная композиция лицевых фасадов в «кирпичном стиле» с метром лопаток и исторических оконных проемов первого этажа под антаблементом;

– функциональные композиции дворовых фасадов с оконными и дверными проемами под антаблементом (на южном торце) и венчающим карнизом (на остальной части дворовых фасадов).



			
5.	<p>Декоративно-художественное решение фасадов:</p>	<ul style="list-style-type: none"> – неоштукатуренная фактура кирпичной кладки стен (исключая позднюю отделку); – филенчатый подоконный фриз лицевых фасадов; – двухрядный подоконный карниз лицевых фасадов; – проемы с клинчатыми перемычками; – прямоугольные сандрики лицевых фасадов; – гладкие лопатки лицевых фасадов, завершенные веером по антаблементу; – двухрядный архитрав; – фриз с кронштейнами с бегунцом; – зубчатый венчающий карниз малого выноса. 	

			 A black and white photograph showing the exterior of a building. In the center, there is a dark doorway or entrance. To the right, a portion of a tiled roof is visible, with a small, dark, rectangular object (possibly a vent or light fixture) on it. The building's facade appears to be made of light-colored material, possibly concrete or plaster. The overall image has a grainy, high-contrast appearance.
--	--	--	---

Приложение № 3
к приказу инспекции
государственной охраны
объектов культурного наследия
Оренбургской области
от «26».07.2024 г. № 01-08-334

Границы территории объекта культурного наследия регионального значения (вид – ансамбль) «Городская усадьба с пекарней купцов Ишковых», 1895-1901 годы, (Оренбургская обл., г. Оренбург, ул. Яицкая, 39 / ул. Чернореченская, 39-41 / ул. Пионерская, 10) и режим ее использования

Границы территории объекта культурного наследия регионального значения «Городская усадьба с пекарней купцов Ишковых», 1895-1901 годы, расположенного по адресу: Оренбургская обл., г. Оренбург, ул. Яицкая, 39 / ул. Чернореченская, 39-41 / ул. Пионерская, 10, определены в границах земельного участка с кадастровым номером 56:44:0453014:12 и в границах кадастрового квартала 56:44:0453014 по точкам 1 – 7 (см. схему границ). Точки проходят по часовой стрелке.

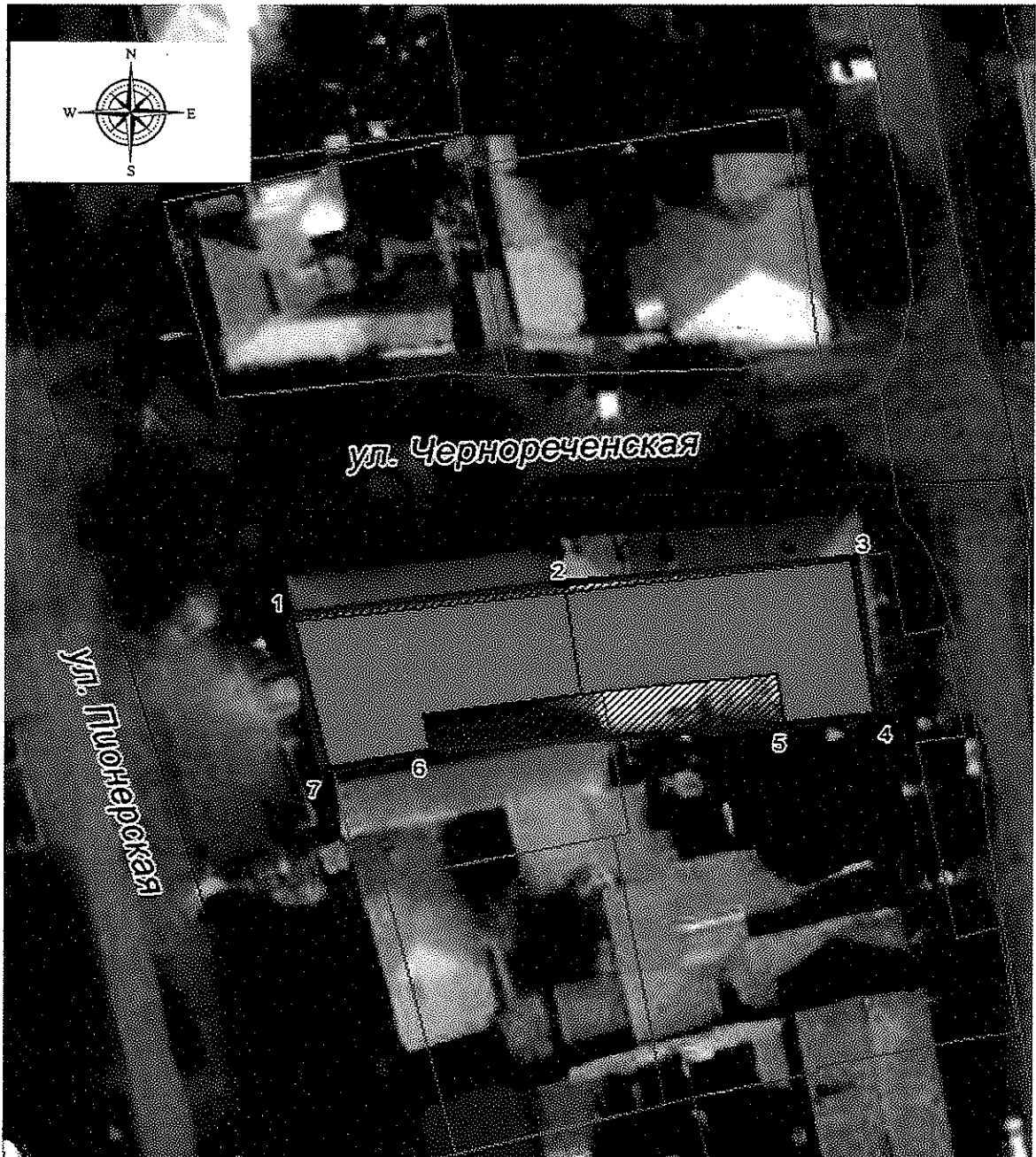
Сведения об объекте		
№ п/п	Характеристики объекта	Описание характеристик
1.	Местоположение объекта	Оренбургская область, г. Оренбург, ул. Яицкая, 39 / ул. Чернореченская, 39-41 / ул. Пионерская, 10.
2.	Площадь объекта +/- величина погрешности определения площади (P+/- Дельта P)	737 кв. м
3.	Иные характеристики	—

Перечень координат поворотных (характерных) точек границ территории объекта культурного наследия

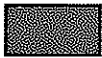



Сведения о местоположении границ объекта					
1. Система координат МСК-56, зона 2					
2. Сведения о характерных точках границ территории					
Обозначение характерных точек части границы	Координаты, м		Метод определения координат характерной точки	Средняя квадратическая погрешность положения характерной точки (Mt), м	Описание обозначения точки на местности (при наличии)
	X	Y			
1	427334.77	2303789.67	аналитический	0,10	—
2	427337.68	2303814.59	аналитический	0,10	—
3	427340.06	2303840.08	аналитический	0,10	—
4	427325.07	2303842.09	аналитический	0,10	—

Сведения о местоположении границ объекта					
1. Система координат МСК-56, зона 2					
2. Сведения о характерных точках границ территории					
Обозначение характерных точек части границы	Координаты, м		Метод определения координат характерной точки	Средняя квадратическая погрешность положения характерной точки (Mt), м	Описание обозначения точки на местности (при наличии)
	X	Y			
5	427324.24	2303832.48	аналитический	0,10	—
6	427322.12	2303802.19	аналитический	0,10	—
7	427320.09	2303792.70	аналитический	0,10	—
1	427334.77	2303789.67	аналитический	0,10	—

Схема границ территории объекта культурного наследия
М 1:600



Условные обозначения:

-  – объект культурного наследия;
-  – территория объекта культурного наследия;
-  – границы территории объекта культурного наследия;
-  – номер характерной точки границы территории объекта культурного наследия.

Режим использования территории объекта культурного наследия

1. Территория объекта культурного наследия регионального значения (вид – ансамбль) «Городская усадьба с пекарней купцов Ишковых», 1895-1901 годы, расположенного по адресу: Оренбургская обл., г. Оренбург, ул. Яицкая, 39 / ул. Чернореченская, 39-41 / ул. Пионерская, 10 (далее – Объект) относится к землям историко-культурного назначения.

2. На территории Объекта запрещается:

2.1. Любые постройки, исключая восстановление утраченных элементов усадьбы на основе научных, историко-архивных, архитектурно-археологических, иных необходимых исследований.

2.2. Установка наружной рекламы.

2.3. Изменение планировочной структуры объекта культурного наследия.

2.4. Прокладка наземных и воздушных инженерных коммуникаций.

2.5. Прокладка подземных инженерных коммуникаций, не относящихся к объекту культурного наследия.

2.6. Активное динамическое воздействие на грунты в зоне их взаимодействия с объектом культурного наследия, включая движение тяжелого транспорта, производство взрывных сваябойных работ, создающих разрушающие вибрации и приводящих к размыву основания.

2.7. Устройство автостоянок, исключая устройство небольших (до 2 машиномест) открытых автостоянок личного и служебного транспорта, необходимых для функционирования объекта культурного наследия.

2.8. Размещение объектов транспортной инфраструктуры создающих повышение грузовых потоков.

2.9. Размещение и строительство предприятий с взрыво- и пожароопасной и с ухудшающей экологию функцией.

2.10. Осуществление любых градостроительных мероприятий, нарушающих или искажающих условия визуального восприятия объекта культурного наследия.

3. На территории Объекта запрещается:

3.1. Проведение ремонтно-реставрационных работ и мероприятий по приспособлению и эффективному использованию объекта культурного наследия на научно-реставрационной основе и на основе научных, историко-архивных, архитектурно-археологических, иных необходимых исследований организациями, обладавшими соответствующими лицензиями.

3.2. Развитие инженерной инфраструктуры, необходимой для восстановления, сохранения, функционирования объекта культурного наследия.

3.3. Реставрация и благоустройство с восстановлением утраченных элементов.

3.4. Снос (демонтаж) зданий и сооружений, не являющихся объектами культурного наследия, включая поздние пристройки, путем разборки, с условием разработки раздела об обеспечении сохранности объекта культурного наследия.

3.5. Применение при благоустройстве и оборудовании территории традиционных материалов – дерево, камень, кирпич, металл, исключая контрастные цветовые сочетания.

3.6. Восстановление традиционных элементов благоустройства и оборудования (дверей, ворот, козырьков и навесов, оград, решеток и другое) по данным обследования, архивным материалам или аналогам.

3.7. Проведение работ по озеленению территории с учетом наилучшего визуального восприятия объекта культурного наследия, соблюдением высотных соотношений, плотности посадок зеленых насаждений, обеспечивающих максимальное раскрытие и восприятие памятника истории и культуры.

3.8. Установка стендов, витрин и других информационных надписей, непосредственно связанных с исторической и современной функциями объекта культурного наследия.
