



**ИНСПЕКЦИЯ
ГОСУДАРСТВЕННОЙ ОХРАНЫ
ОБЪЕКТОВ КУЛЬТУРНОГО
НАСЛЕДИЯ ОРЕНБУРГСКОЙ
ОБЛАСТИ**

П Р И К А З

26.07.2024 № 01-ОБ-335

г. Оренбург

О включении выявленного объекта культурного наследия в единый государственный реестр объектов культурного наследия (памятников истории и культуры) народов Российской Федерации в качестве объекта культурного наследия местного (муниципального) значения (вид – памятник) «Дом мутавалия Третьей Соборной мечети города Оренбурга, купца Мирхайдара Курпячева», 1880-е гг., второе десятилетие XX века, (Оренбургская обл., г. Оренбург, ул. Караван-Сарайская, 44, Литеры АБВ), об утверждении предмета охраны, границ и режима использования территории объекта культурного наследия

В соответствии со статьями 3.1, 18 Федерального закона от 25.06.2002 № 73-ФЗ «Об объектах культурного наследия (памятниках истории и культуры) народов Российской Федерации», статьей 5 Закона Оренбургской области от 03.07.2013 № 1678/503-V-ОЗ «Об объектах культурного наследия (памятниках истории и культуры) народов Российской Федерации, расположенных на территории Оренбургской области», Положением об инспекции государственной охраны объектов культурного наследия Оренбургской области, утвержденным указом Губернатора Оренбургской области от 15.11.2018 № 612-ук, на основании акта государственной историко-культурной экспертизы от 24.06.2024 (эксперт Рубин В.А. приказ Министерства культуры Российской Федерации об аттестации от 20.11.2023 № 3171)

п р и к а з ы в а ю:

1. Включить в единый государственный реестр объектов культурного наследия (памятников истории и культуры) народов Российской Федерации выявленный объект культурного наследия «Дом Карликовой (Мирхайдара Курпячева)» (Оренбургская область, г. Оренбург, ул. Караван-Сарайская, 44) в качестве объекта культурного наследия местного (муниципального) значения (вид – памятник) с наименованием «Дом мутавалия Третьей Соборной мечети города Оренбурга, купца Мирхайдара Курпячева», 1880-е гг., второе десятилетие XX века, расположенного по адресу: Оренбургская обл., г. Оренбург, ул. Караван-Сарайская, 44, Литеры АБВ.

2. Утвердить предмет охраны объекта культурного наследия местного (муниципального) значения (вид – памятник) «Дом мутавалия Третьей Соборной мечети города Оренбурга, купца Мирхайдара Курпячева», 1880-е гг., второе десятилетие XX века, (Оренбургская обл., г. Оренбург, ул. Караван-Сарайская, 44, Литеры АБВ) согласно приложению № 1 к настоящему приказу.

3. Утвердить границы территории объекта культурного наследия местного (муниципального) значения (вид – памятник) «Дом мутавалия Третьей Соборной мечети города Оренбурга, купца Мирхайдара Курпячева», 1880-е гг., второе десятилетие XX века, (Оренбургская обл., г. Оренбург, ул. Караван-Сарайская, 44, Литеры АБВ) и режим ее использования согласно приложению № 2 к настоящему приказу.

4. Исключить выявленный объект культурного наследия «Дом Карликовой (Мирхайдара Курпячева)» (Оренбургская область, г. Оренбург, ул. Караван-Сарайская, 44) из Перечня выявленных объектов культурного наследия Оренбургской области.

5. Контроль за исполнением приказа возложить на начальника отдела государственного учета и охраны инспекции государственной охраны объектов культурного наследия Оренбургской области.

6. Настоящий приказ вступает в силу после его опубликования на Портале официального опубликования нормативных правовых актов Оренбургской области и органов исполнительной власти Оренбургской области (www.pravo.orb.ru).

Заместитель начальника инспекции



Д.Р. Тухватуллин


Ознакомлен 26.07.2024
(дата)

[Подпись]
(подпись)

Раевская Д.С.
(Ф.И.О.)

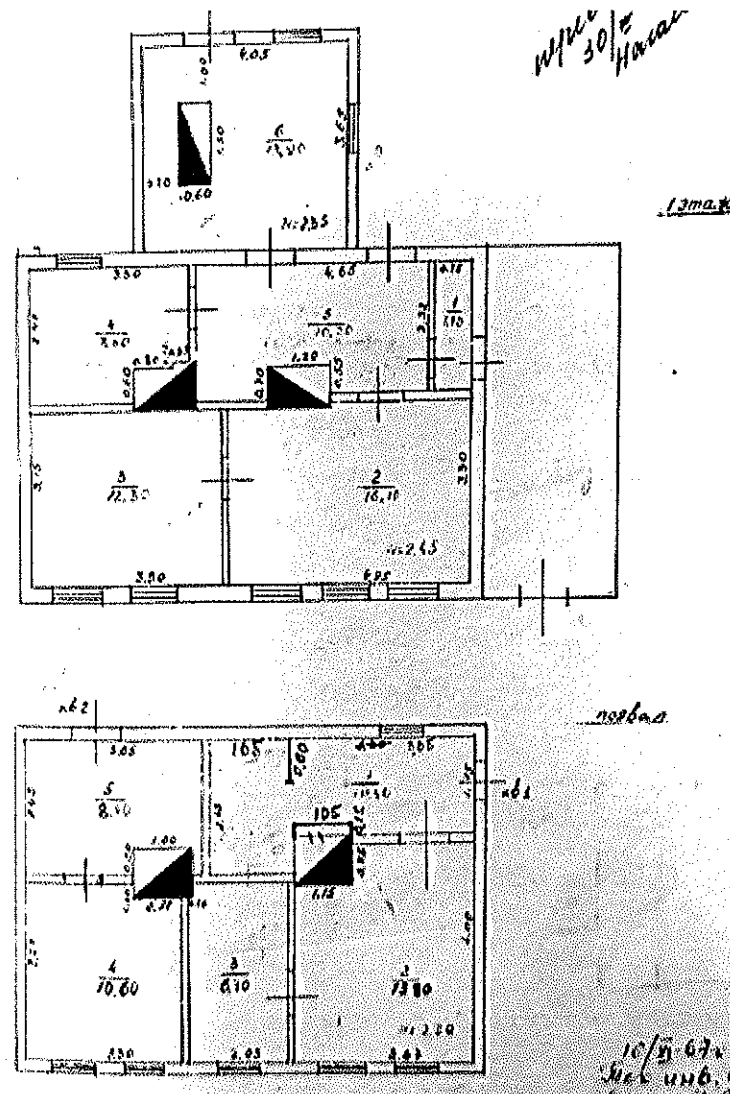
Приложение № 1
к приказу инспекции
государственной охраны объектов
культурного наследия
Оренбургской области
от «06». 04.2024 г. № 01-08-335

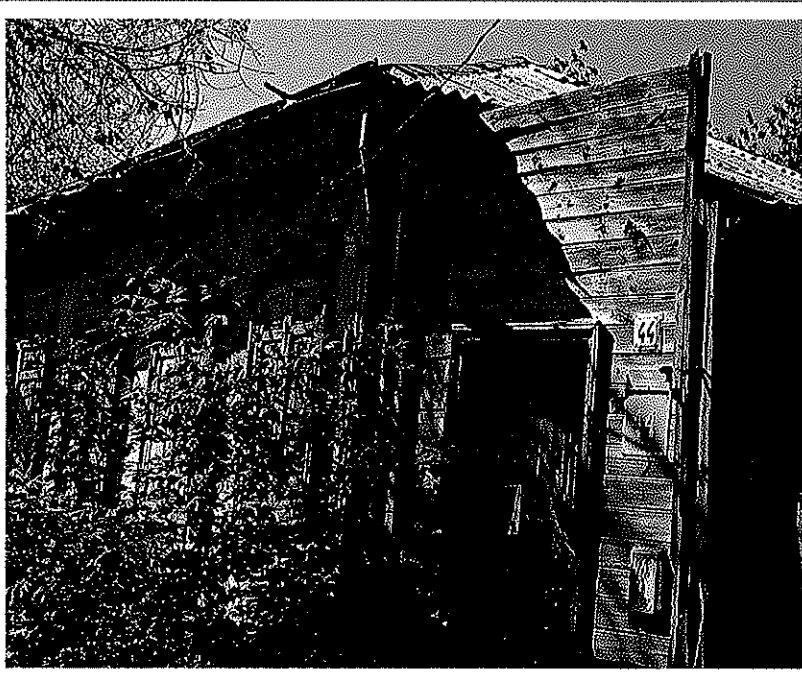

Предмет охраны объекта культурного наследия местного (муниципального) значения (вид – памятник) «Дом мутавалия Третьей Соборной мечети города Оренбурга, купца Мирхайдара Курпячева», 1880-е гг., второе десятилетие XX века, расположенного по адресу: Оренбургская обл., г. Оренбург, ул. Караван-Сарайская, 44, Литеры АБВ

№ п/п	Виды предметов охраны	Элементы предметов охраны	Фотофиксация
1	2	3	4
1.	Градостроительные характеристики:	– расположение к северу от исторического центра Оренбурга в бывшем предместье Новая слободка с южной границы квартала вдоль красной линии улицы Караван-Сарайской; культурный слой глубиной 3,0 метра.	

2. Объемно-планировочное решение:

- прямоугольная с дворовым пристроем первого этажа историческая конфигурация плана одноэтажного с цокольным этажом объема;
- исторические габариты в плане;
- расположение исторических проемов;
- отметки исторических проемов, цоколя и венчающего карниза;
- скатная кровля.

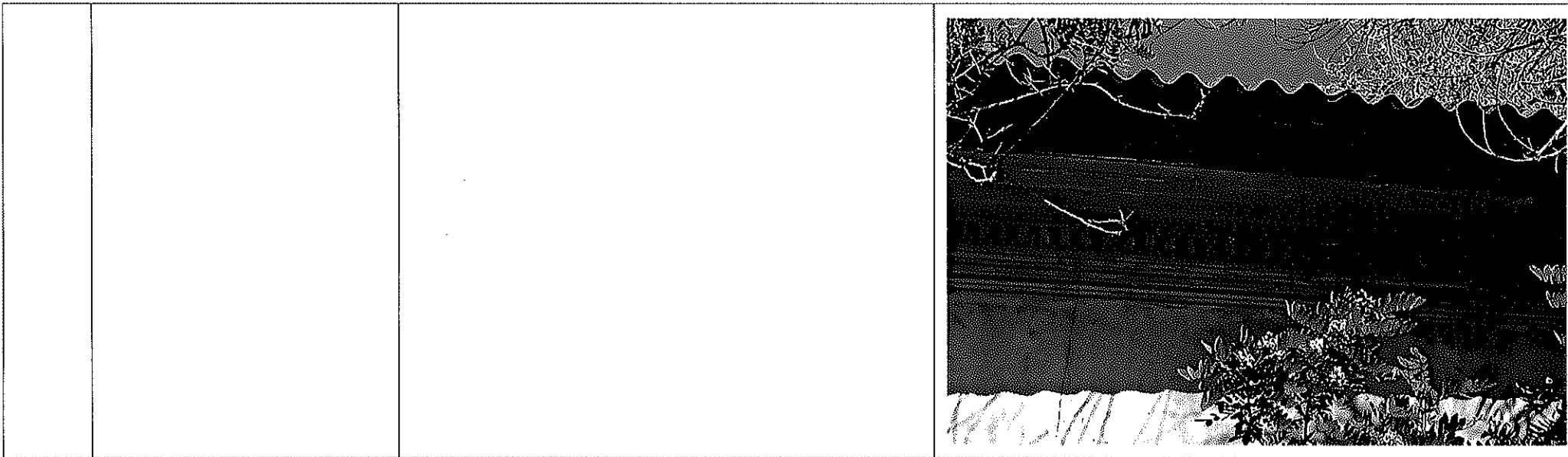


3.	Конструктивное решение:	<ul style="list-style-type: none">– оштукатуренные по дранке бревенчатые стены лицевого и западного фасадов;– обшитый тесом тамбур и дворовой пристрой;– вальмовая фальцевая металлическая кровля (ныне утрачена).	 A black and white photograph showing a close-up of a building's exterior. The structure features a gabled roof with a corrugated metal covering. The walls are made of horizontal wooden planks. A dark wooden door is visible on the right side, partially obscured by dense foliage in the foreground.
4.	Композиция фасадов:	<ul style="list-style-type: none">– ритмичная композиция лицевого (южного) фасада в стилистике модерна с боковым расположением входного узла, фланкирующими основной объем плоскими пилястрами и метром оконных проемов под антаблементом.	 A black and white photograph of a building's facade. The facade is characterized by a rhythmic arrangement of windows and a prominent horizontal line above them, likely an entablature. The building is surrounded by lush vegetation, including trees and bushes, which partially obscure the lower part of the structure.

5. Декоративно-художественное решение фасадов:

- оштукатуренная фактура бревенчатого сруба;
- обшитый тесом тамбур;
- двустворчатая деревянная дверь с современным декором в профилированном деревянном наличнике;
- плоские каннелированные пилястры 1-го этажа;
- филенчатые ставни окон цокольного и первого этажей;
- подоконные филенки с плоскостным декором в виде пряжки с горизонтальными лентами;
- окна 1-го этажа с лучковым завершением;
- деревянные наличники 1-го этажа с трехчастным очельем в виде разорванного фронтона с вазоном;
- прямоугольные тяннутые сандрики на лепных каннелированных кронштейнах 1-го этажа;
- антаблемент с плоской плетенкой фриза, карнизом с дентикулами и дощатым слезником большого выноса.





Приложение № 2
к приказу инспекции
государственной охраны
объектов культурного наследия
Оренбургской области
от «26».07.2024 г. № 01-08-335

Границы территории объекта культурного наследия местного (муниципального) значения (вид – памятник) «Дом мутавалия Третьей Соборной мечети города Оренбурга, купца Мирхайдара Курпячева», 1880-е гг., второе десятилетие XX века, (Оренбургская обл., г. Оренбург, ул. Караван-Сарайская, 44, Литеры АБВ) и режим ее использования

Границы территории объекта культурного наследия местного (муниципального) значения (вид – памятник) «Дом мутавалия Третьей Соборной мечети города Оренбурга, купца Мирхайдара Курпячева», 1880-е гг., второе десятилетие XX века, расположенного по адресу: Оренбургская обл., г. Оренбург, ул. Караван-Сарайская, 44, Литеры АБВ, определены в границах земельного участка с кадастровым номером 56:44:0446003:8 по точкам 1 – 14 (см. схему границ). Точки проходят по границе земельного участка по часовой стрелке.

Сведения об объекте		
№ п/п	Характеристики объекта	Описание характеристик
1.	Местоположение объекта	Оренбургская область, г. Оренбург, ул. Караван-Сарайская, 44, Литеры АБВ.
2.	Площадь объекта +/- величина погрешности определения площади (P +/- Дельта P)	921 кв. м
3.	Иные характеристики	—

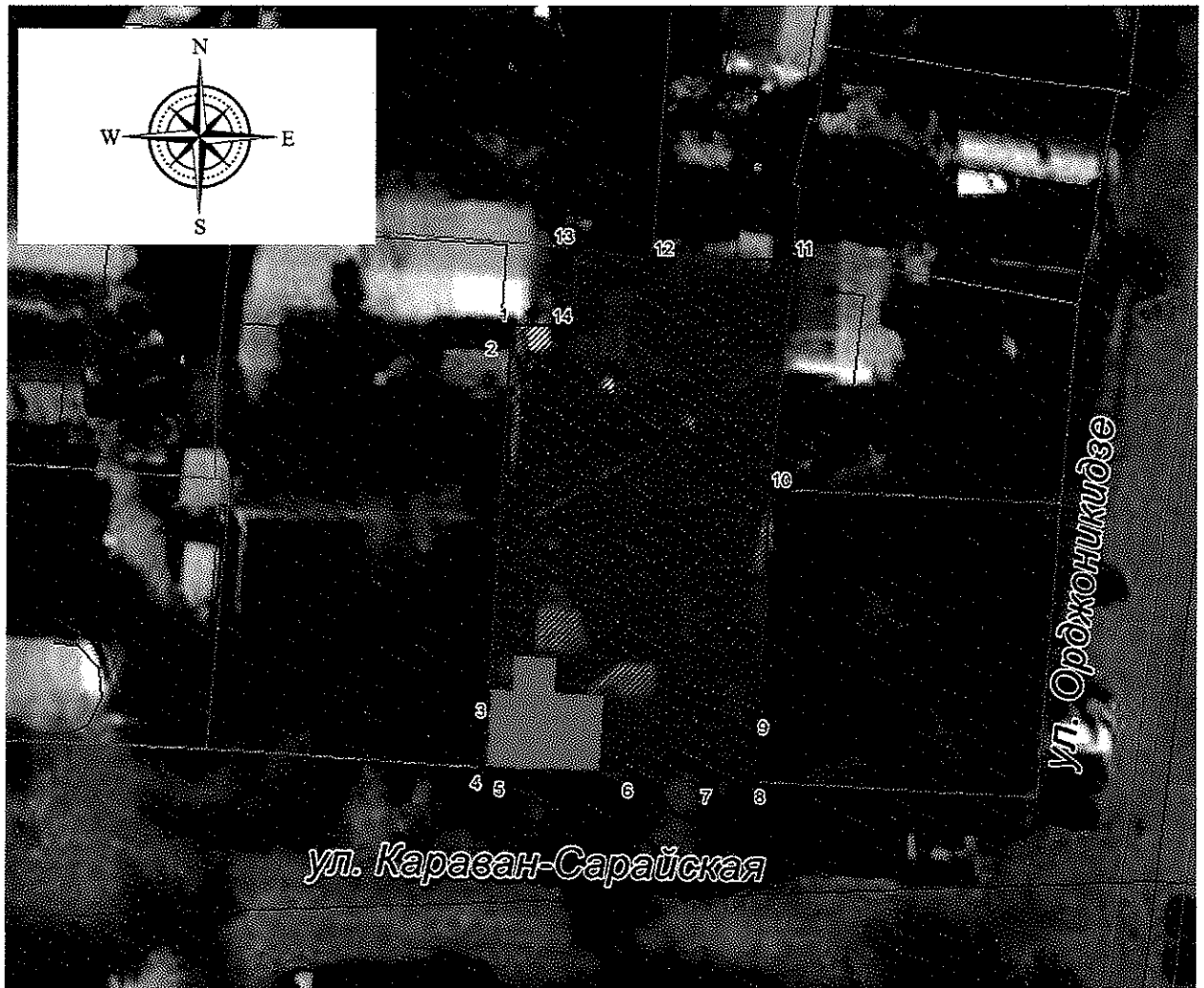
Перечень координат поворотных (характерных) точек границ территории объекта культурного наследия

Сведения о местоположении границ объекта					
1. Система координат МСК-56, зона 2					
2. Сведения о характерных точках границ территории					
Обозначение характерных точек части границы	Координаты, м		Метод определения координат характерной точки	Средняя квадратическая погрешность положения характерной точки (Mt), м	Описание обозначения точки на местности (при наличии)
	X	Y			
1	429040.20	2304727.46	аналитический	0,10	—
2	429039.06	2304727.39	аналитический	0,10	—
3	429009.60	2304725.48	аналитический	0,10	—
4	429003.63	2304725.10	аналитический	0,10	—

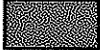
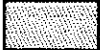


Сведения о местоположении границ объекта					
1. Система координат МСК-56, зона 2					
2. Сведения о характерных точках границ территории					
Обозначение характерных точек части границы	Координаты, м		Метод определения координат характерной точки	Средняя квадратическая погрешность положения характерной точки (Mt), м	Описание обозначения точки на местности (при наличии)
	X	Y			
5	429003.61	2304725.60	аналитический	0,10	—
6	429003.04	2304737.45	аналитический	0,10	—
7	429002.62	2304742.74	аналитический	0,10	—
8	429002.53	2304747.16	аналитический	0,10	—
9	429008.28	2304747.49	аналитический	0,10	—
10	429026.72	2304748.59	аналитический	0,10	—
11	429045.69	2304750.51	аналитический	0,10	—
12	429045.68	2304739.03	аналитический	0,10	—
13	429046.61	2304732.76	аналитический	0,10	—
14	429040.12	2304732.63	аналитический	0,10	—
1	429040.20	2304727.46	аналитический	0,10	—

Схема границ территории объекта культурного наследия

М 1:600



Условные обозначения:

-  – объект культурного наследия;
-  – территория объекта культурного наследия;
-  – границы территории объекта культурного наследия;
-  – номер характерной точки границы территории объекта культурного наследия.

Режим использования территории объекта культурного наследия

1. Территория объекта культурного наследия местного (муниципального) значения (вид – памятник) «Дом мутавалия Третьей Соборной мечети города Оренбурга, купца Мирхайдара Курпячева», 1880-е гг., второе десятилетие XX века, расположенного по адресу: Оренбургская обл., г. Оренбург, ул. Караван-Сарайская, 44, Литеры АБВ (далее – Объект), относится к землям историко-культурного назначения.

2. На территории Объекта запрещается:

2.1. Любые постройки, исключая восстановление утраченных элементов памятника на основе научных, историко-архивных, архитектурно-археологических, иных необходимых исследований.

2.2. Установка наружной рекламы.

2.3. Изменение планировочной структуры объекта культурного наследия.

2.4. Прокладка наземных и воздушных инженерных коммуникаций.

2.5. Прокладка подземных инженерных коммуникаций, не относящихся к объекту культурного наследия.

2.6. Активное динамическое воздействие на грунты в зоне их взаимодействия с объектом культурного наследия, включая движение тяжелого транспорта, производство взрывных сваебойных работ, создающих разрушающие вибрации и приводящих к размыву основания.

2.7. Устройство автостоянок, исключая устройство небольших (до 2 машиномест) открытых автостоянок личного и служебного транспорта, необходимых для функционирования объекта культурного наследия.

2.8. Размещение объектов транспортной инфраструктуры создающих повышение грузовых потоков.

2.9. Размещение и строительство предприятий с взрыво- и пожароопасной и с ухудшающей экологию функцией.

2.10. Осуществление любых градостроительных мероприятий, нарушающих или искажающих условия визуального восприятия объекта культурного наследия.

3. На территории Объекта разрешается:

3.1. Проведение ремонтно-реставрационных работ и мероприятий по приспособлению и эффективному использованию объекта культурного наследия на научно-реставрационной основе и на основе научных, историко-архивных, архитектурно-археологических, иных необходимых исследований организациями, обладавшими соответствующими лицензиями.

3.2. Развитие инженерной инфраструктуры, необходимой для восстановления, сохранения, функционирования объекта культурного наследия.

3.3. Реставрация и благоустройство с восстановлением утраченных элементов.

3.4. Снос (демонтаж) зданий и сооружений, не являющихся объектами культурного наследия, включая поздние пристрой, путем разборки, с условием

разработки раздела об обеспечении сохранности объекта культурного наследия.

3.5. Применение при благоустройстве и оборудовании территории традиционных материалов – дерево, камень, кирпич, металл, исключая контрастные цветовые сочетания.

3.6. Восстановление традиционных элементов благоустройства и оборудования (дверей, ворот, козырьков и навесов, оград, решеток и другое) по данным обследования, архивным материалам или аналогам.

3.7. Проведение работ по озеленению территории с учетом наилучшего визуального восприятия объекта культурного наследия, соблюдением высотных соотношений, плотности посадок зеленых насаждений, обеспечивающих максимальное раскрытие и восприятие памятника истории и культуры.

3.8. Установка стендов, витрин и других информационных надписей, непосредственно связанных с исторической и современной функциями объекта культурного наследия.
