



**ИНСПЕКЦИЯ
ГОСУДАРСТВЕННОЙ ОХРАНЫ
ОБЪЕКТОВ КУЛЬТУРНОГО
НАСЛЕДИЯ ОРЕНБУРГСКОЙ
ОБЛАСТИ**

П Р И К А З

10.12.2024 № 01-08-514

г. Оренбург

О включении выявленного объекта культурного наследия в единый государственный реестр объектов культурного наследия (памятников истории и культуры) народов Российской Федерации в качестве объекта культурного наследия регионального значения (вид – памятник) «Могила Героя Советского Союза, старшего сержанта, Асеева Федора Константиновича (1899-1960)», 1944 год; 1960 год (Оренбургская область, город Бузулук (старое городское кладбище), об утверждении предмета охраны, границ и режима использования территории объекта культурного наследия

В соответствии со статьями 3.1, 18 Федерального закона от 25.06.2002 № 73-ФЗ «Об объектах культурного наследия (памятниках истории и культуры) народов Российской Федерации», статьей 5 Закона Оренбургской области от 03.07.2013 № 1678/503-V-ОЗ «Об объектах культурного наследия (памятниках истории и культуры) народов Российской Федерации, расположенных на территории Оренбургской области», Положением об инспекции государственной охраны объектов культурного наследия Оренбургской области, утвержденным указом Губернатора Оренбургской области от 15.11.2018 № 612-ук, на основании акта государственной историко-культурной экспертизы от 05.11.2024 (эксперт Рубин В.А. приказ Министерства культуры Российской Федерации об аттестации от 20.11.2023 № 3171)

п р и к а з ы в а ю:

1. Включить в единый государственный реестр объектов культурного наследия (памятников истории и культуры) народов Российской Федерации

выявленный объект культурного наследия «Могила Героя Советского Союза, старшего сержанта, Асеева Федора Константиновича (1899-1960)» (обл. Оренбургская, г. Бузулук (старое городское кладбище) в качестве объекта культурного наследия регионального значения (вид – памятник) с наименованием «Могила Героя Советского Союза, старшего сержанта, Асеева Федора Константиновича (1899-1960)», 1944 год; 1960 год, расположенного по адресу: Оренбургская область, город Бузулук (старое городское кладбище).

2. Утвердить предмет охраны объекта культурного наследия регионального значения (вид – памятник) «Могила Героя Советского Союза, старшего сержанта, Асеева Федора Константиновича (1899-1960)», 1944 год; 1960 год (Оренбургская область, город Бузулук (старое городское кладбище) согласно приложению № 1 к настоящему приказу.

3. Утвердить границы территории объекта культурного наследия регионального значения (вид – памятник) «Могила Героя Советского Союза, старшего сержанта, Асеева Федора Константиновича (1899-1960)», 1944 год; 1960 год (Оренбургская область, город Бузулук (старое городское кладбище) и режим ее использования согласно приложению № 2 к настоящему приказу.

4. Исключить выявленный объект культурного наследия «Могила Героя Советского Союза, старшего сержанта, Асеева Федора Константиновича (1899-1960)» (обл. Оренбургская, г. Бузулук (старое городское кладбище) из Перечня выявленных объектов культурного наследия Оренбургской области.

5. Не позднее пяти рабочих дней со дня вступления в силу настоящего приказа организовать направление его копии в орган регистрации прав.

6. Контроль за исполнением приказа возложить на начальника отдела государственного учета и охраны инспекции государственной охраны объектов культурного наследия Оренбургской области.

7. Настоящий приказ вступает в силу после его опубликования на Портале официального опубликования нормативных правовых актов Оренбургской области и органов исполнительной власти Оренбургской области (www.pravo.orb.ru).

Начальник инспекции



К.А. Летяго

Приложение № 1
к приказу инспекции
государственной охраны объектов
культурного наследия
Оренбургской области
от «10» 10. 2024 г. № 01-08-514

Предмет охраны объекта культурного наследия регионального значения (вид – памятник) «Могила Героя Советского Союза, старшего сержанта, Асеева Федора Константиновича (1899-1960)», 1944 год; 1960 год, расположенного по адресу:
Оренбургская область, город Бузулук (старое городское кладбище)

№ п/п	Виды предметов охраны	Элементы предметов охраны	Фотофиксация
1	2	3	4
1.	Градостроительные характеристики:	<ul style="list-style-type: none"> – расположение в юго-восточной части старого городского кладбища, занимающего большую часть кадастрового квартала 56:38:0123008, в 200 метрах от ворот кладбища с улиц Тургенева, 14-й и 15-й Линий, севернее земельного участка с мемориалом (братскими могилами советских воинов, умерших от ран в госпиталях в годы Великой Отечественной войны 1941-1945 гг.), имеющим кадастровый номер 56:38:0123008:96; – расположение по линии юго-запад – северо-восток индивидуального воинского захоронения с каменным надгробным сооружением и металлической оградой (в ограде, помимо могилы Героя Советского Союза, имеются еще одно родственное захоронение); – культурный слой глубиной 3,0 метра. 	



2.	Погребальные характеристики:	– индивидуальное воинское захоронение с прахом Героя Советского Союза, старшего сержанта, Асева Федора Константиновича (1899-1960).	
----	------------------------------	---	--



3.	Функциональные и мемориальные характеристики:	– историческое использование, функционально связанное с осуществлением ритуальной деятельности (выражается в визуализации мемориальных практик (проведении памятных мероприятий) и событийно-деятельном приобщении населения к содержанию исторической памяти о Великой Отечественной войне 1941-1945 гг.) и патриотическим воспитанием подрастающего поколения на примере подвига Героя Советского Союза, старшего сержанта, Асева Федора Константиновича (1899-1960).	
----	---	---	--

Приложение № 2
к приказу инспекции
государственной охраны
объектов культурного наследия
Оренбургской области
от «10». 12.2024 г. № 01-08-514

Границы территории объекта культурного наследия регионального значения (вид – памятник) «Могила Героя Советского Союза, старшего сержанта, Асеева Федора Константиновича (1899-1960)», 1944 год; 1960 год (Оренбургская область, город Бузулук (старое городское кладбище) и режим ее использования

Границы территории объекта культурного наследия регионального значения (вид – памятник) «Могила Героя Советского Союза, старшего сержанта, Асеева Федора Константиновича (1899-1960)», 1944 год; 1960 год, расположенного по адресу: Оренбургская область, город Бузулук (старое городское кладбище), определены в границах квартала с кадастровым номером 56:38:0123008 и проходят по точкам 1 – 4 (см. схему границ).

Сведения об объекте		
№ п/п	Характеристики объекта	Описание характеристик
1.	Местоположение объекта	Оренбургская область, город Бузулук (старое городское кладбище)
2.	Площадь объекта +/- величина погрешности определения площади (P+/- Дельта P)	3±1 кв. м
3.	Иные характеристики	—

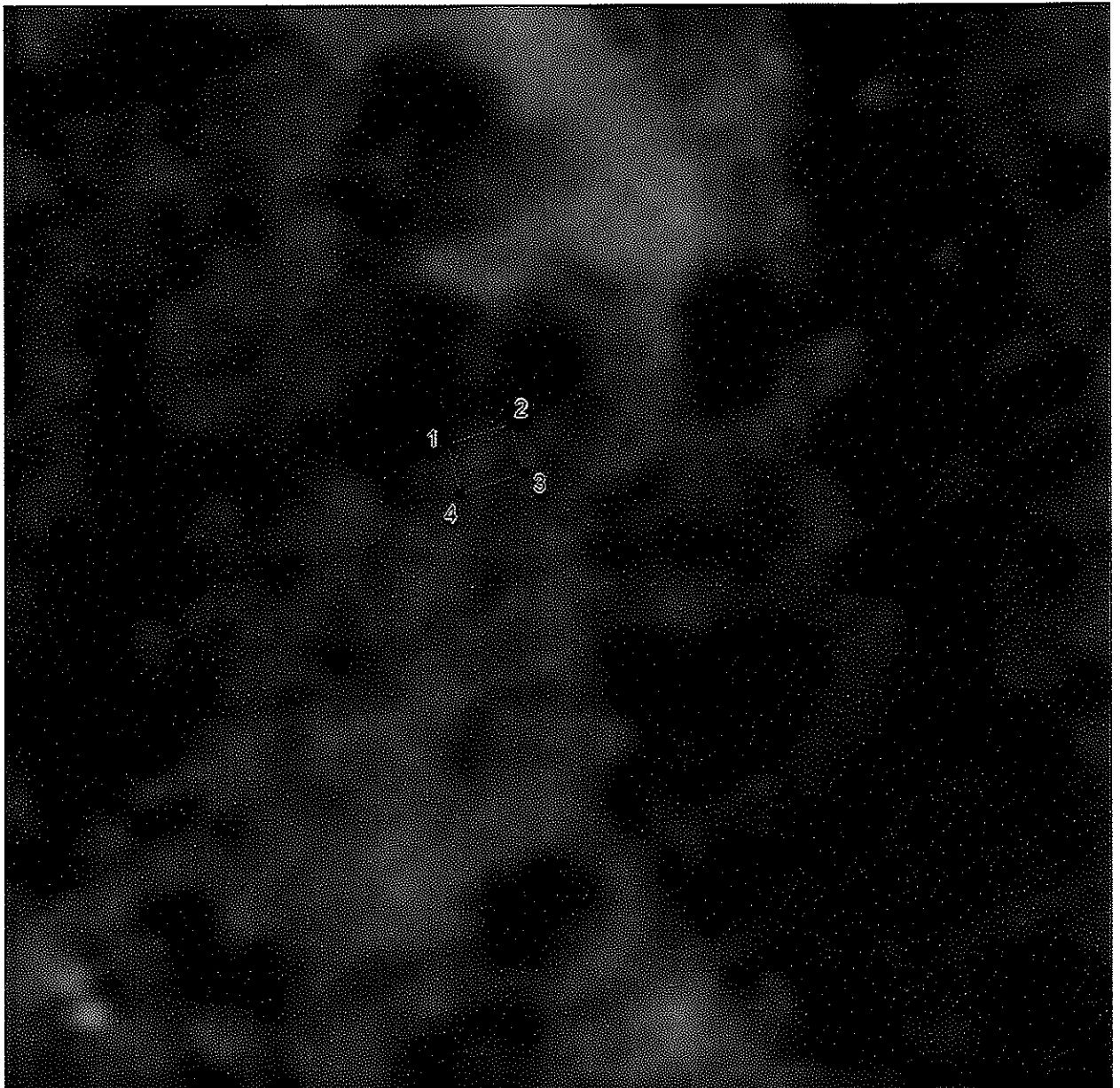
Перечень координат поворотных (характерных) точек границ территории объекта культурного наследия

Сведения о местоположении границ объекта					
1. Система координат МСК-56, зона I					
2. Сведения о характерных точках границ территории					
Обозначение характерных точек части границы	Координаты, м		Метод определения координат характерной точки	Средняя квадратическая погрешность положения характерной точки (Mt), м	Описание обозначения точки на местности (при наличии)
	X	Y			
1	540931.03	1316611.56	метод спутниковых геодезических измерений (определений)	0.10	—
2	540931.69	1316613.59	метод спутниковых геодезических измерений (определений)	0.10	—

Сведения о местоположении границ объекта					
1. Система координат МСК-56, зона I					
2. Сведения о характерных точках границ территории					
Обозначение характерных точек части границы	Координаты, м		Метод определения координат характерной точки	Средняя квадратическая погрешность положения характерной точки (Mt), м	Описание обозначения точки на местности (при наличии)
	X	Y			
3	540930.12	1316614.00	метод спутниковых геодезических измерений (определений)	0.10	—
4	540929.46	1316611.98	метод спутниковых геодезических измерений (определений)	0.10	—
1	540931.03	1316611.56	метод спутниковых геодезических измерений (определений)	0.10	—

Схема границ территории объекта культурного наследия

М 1:200



Условные обозначения:



- характерная (поворотная) точка границы территории объекта культурного наследия;



- граница территории объекта культурного наследия.

Режим использования территории объекта культурного наследия

1. Территория объекта культурного наследия регионального значения (вид – памятник) «Могила Героя Советского Союза, старшего сержанта, Асеева Федора Константиновича (1899-1960)», 1944 год; 1960 год, расположенного по адресу: Оренбургская область, город Бузулук (старое городское кладбище) (далее – Объект), относится к землям историко-культурного назначения.

2. На территории Объекта запрещается:

2.1. Строительство объектов капитального строительства.

2.2. Хозяйственная деятельность, ведущая к разрушению, искажению внешнего облика объекта культурного наследия, нарушающая его целостность и создающая угрозу его повреждения, разрушения или уничтожения.

2.3. Вырубка деревьев, за исключением санитарных рубок.

2.4. Уничтожение травяного покрова.

2.5. Прокладка наземных и воздушных инженерных коммуникаций.

2.6. Размещение любых рекламных конструкций на объекте культурного наследия и его территории.

2.7. Создание разрушающих вибрационных нагрузок динамическим воздействием на грунты в зоне их взаимодействия с объектом культурного наследия.

2.8. Размещение временных построек.

3. На территории Объекта разрешается:

3.1. Проведение работ по сохранению объекта культурного наследия или его отдельных элементов.

3.2. Проведение работ по озеленению, благоустройству и ландшафтному дизайну территории объекта культурного наследия, производимых, в том числе с применением методов реставрации, направленных на формирование наиболее близкого к историческому восприятию объекта культурного наследия при условии соблюдения мер по обеспечению сохранности объекта культурного наследия.

3.3. Проведение мероприятий по музеефикации объекта культурного наследия, которые осуществляются при условии соблюдения мер по обеспечению сохранности объекта культурного наследия.

3.4. Проведение научно-исследовательских и изыскательских работ, в том числе по изучению культурного слоя, не нарушающих целостность объекта культурного наследия и не создающих угрозы его повреждения, разрушения или уничтожения.

3.5. Ведение хозяйственной деятельности, не противоречащей требованиям обеспечения сохранности объекта культурного наследия.
