



**ИНСПЕКЦИЯ
ГОСУДАРСТВЕННОЙ ОХРАНЫ
ОБЪЕКТОВ КУЛЬТУРНОГО
НАСЛЕДИЯ ОРЕНБУРГСКОЙ
ОБЛАСТИ**

П Р И К А З

13.12.2024 № 01-08-524

г. Оренбург

О включении выявленного объекта культурного наследия в единый государственный реестр объектов культурного наследия (памятников истории и культуры) народов Российской Федерации в качестве объекта культурного наследия регионального значения (вид – достопримечательное место) «Бёрдская слобода», середина XVIII – начало XX вв. (Оренбургская область, город Оренбург, поселок Бёрды, улица Восстания, улица Хлопуши, улица Блюхера, улица Баумана, улица Державина, улица Жигулевская, улица Бердинская, переулок Красносельский), об утверждении предмета охраны, границ и режима использования территории объекта культурного наследия

В соответствии со статьями 3.1, 18 Федерального закона от 25.06.2002 № 73-ФЗ «Об объектах культурного наследия (памятниках истории и культуры) народов Российской Федерации», статьей 5 Закона Оренбургской области от 03.07.2013 № 1678/503-V-ОЗ «Об объектах культурного наследия (памятниках истории и культуры) народов Российской Федерации, расположенных на территории Оренбургской области», Положением об инспекции государственной охраны объектов культурного наследия Оренбургской области, утвержденным указом Губернатора Оренбургской области от 15.11.2018 № 612-ук, на основании акта государственной историко-культурной экспертизы от 22.11.2024 (эксперт Рубин В.А. приказ Министерства культуры Российской Федерации об аттестации от 20.11.2023 № 3171)

п р и к а з ы в а ю:

1. Включить в единый государственный реестр объектов культурного наследия (памятников истории и культуры) народов Российской Федерации выявленный объект культурного наследия «Бёрдская слобода» (обл. Оренбургская, г. Оренбург, п. Бёрды, ул. Восстания, ул. Хлопуши, ул. Блюхера, ул. Баумана, ул. Державина, ул. Жигулевская, ул. Бердинская, пер. Красносельский) в качестве объекта культурного наследия регионального значения (вид – достопримечательное место) с наименованием «Бёрдская слобода», середина XVIII – начало XX вв., расположенного по адресу: Оренбургская область, город Оренбург, поселок Бёрды, улица Восстания, улица Хлопуши, улица Блюхера, улица Баумана, улица Державина, улица Жигулевская, улица Бердинская, переулок Красносельский.

2. Утвердить предмет охраны объекта культурного наследия регионального значения (вид – достопримечательное место) «Бёрдская слобода», середина XVIII – начало XX вв. (Оренбургская область, город Оренбург, поселок Бёрды, улица Восстания, улица Хлопуши, улица Блюхера, улица Баумана, улица Державина, улица Жигулевская, улица Бердинская, переулок Красносельский) согласно приложению № 1 к настоящему приказу.

3. Утвердить границы территории объекта культурного наследия регионального значения (вид – достопримечательное место) «Бёрдская слобода», середина XVIII – начало XX вв. (Оренбургская область, город Оренбург, поселок Бёрды, улица Восстания, улица Хлопуши, улица Блюхера, улица Баумана, улица Державина, улица Жигулевская, улица Бердинская, переулок Красносельский) и режим ее использования согласно приложению № 2 к настоящему приказу.

4. Исключить выявленный объект культурного наследия «Бёрдская слобода» (обл. Оренбургская, г. Оренбург, п. Бёрды, ул. Восстания, ул. Хлопуши, ул. Блюхера, ул. Баумана, ул. Державина, ул. Жигулевская, ул. Бердинская, пер. Красносельский) из Перечня выявленных объектов культурного наследия Оренбургской области.

5. Не позднее пяти рабочих дней со дня вступления в силу настоящего приказа организовать направление его копии в орган регистрации прав.

6. Контроль за исполнением приказа возложить на начальника отдела государственного учета и охраны инспекции государственной охраны объектов культурного наследия Оренбургской области.

7. Настоящий приказ вступает в силу после его опубликования на Портале официального опубликования нормативных правовых актов Оренбургской области и органов исполнительной власти Оренбургской области (www.pravo.org.ru).


Начальник инспекции



К.А. Летяго

Приложение № 1
к приказу инспекции
государственной охраны объектов
культурного наследия
Оренбургской области
от «13».10.2024 г. № 01-ОП-524



Предмет охраны объекта культурного наследия регионального значения (вид – достопримечательное место) «Бёрдская слобода», середина XVIII – начало XX вв., расположенного по адресу: Оренбургская область, город Оренбург, поселок Бёрды, улица Восстания, улица Хлопуши, улица Блюхера, улица Баумана, улица Державина, улица Жигулевская, улица Бердинская, переулок Красносельский

№ п/п	Виды предметов охраны	Элементы предметов охраны	Фотофиксация
1	2	3	4
1.	Градостроительные характеристики:	– расположение к северо-западу от исторического центра Оренбурга; – границы исторического участка 1-ой половины XIX века, на период посещения станции Бёрдской А.С. Пушкиным.	

2. Рельеф:

– возвышенность у обрыва надпойменной террасы к пойме реки Сакмары.

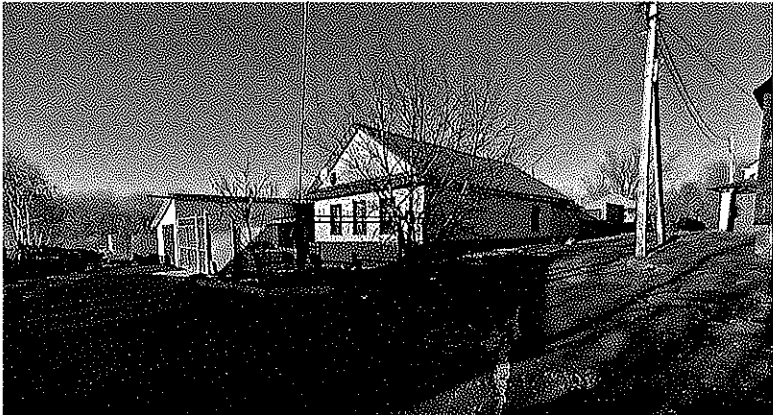


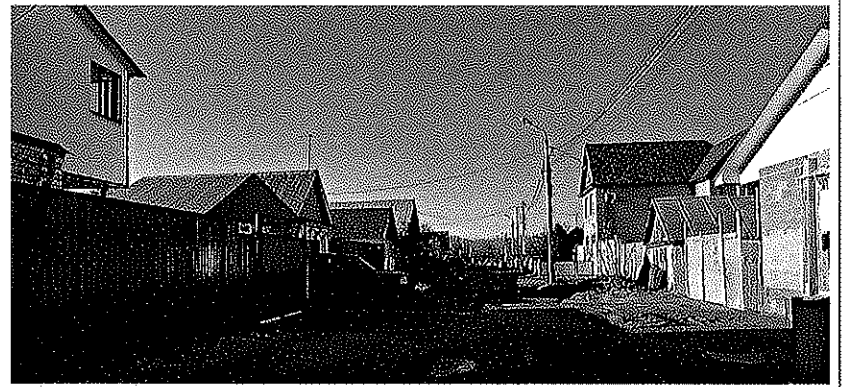
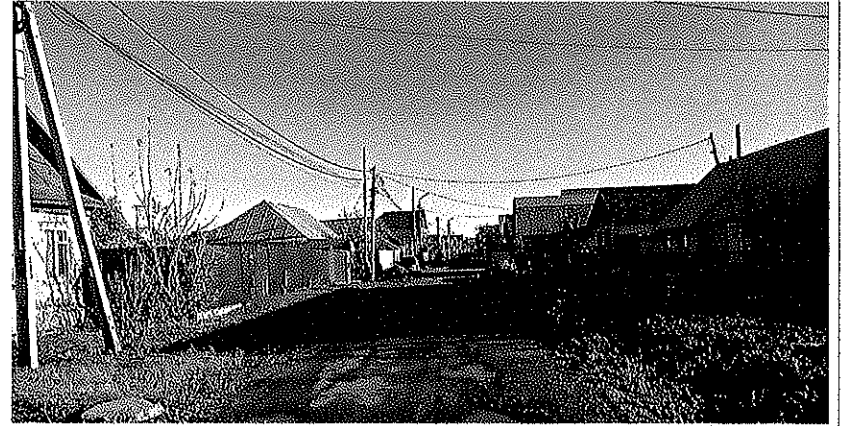
3.	Планировочная структура:	<ul style="list-style-type: none">– регулярная сетка улиц с прямоугольными кварталами;– исторические красные линии улиц Восстания, Салавата Юлаева, Гастелло, Хлопуши, Блюхера, Жигулевской, Баумана, Державина, Бердинской и Красносельского переулка;– историческая ширина улиц и переулков в границах красных линий (11-26 м);– исторические габариты участков (20-35 м в ширину, 20-50 м в длину);– центральная площадь.	
4.	Объемно-пространственная структура:	<ul style="list-style-type: none">– историческая структура слободы с одноэтажной, преимущественно жилой, застройкой под двускатными крышами и культовой доминантой на центральной площади.	

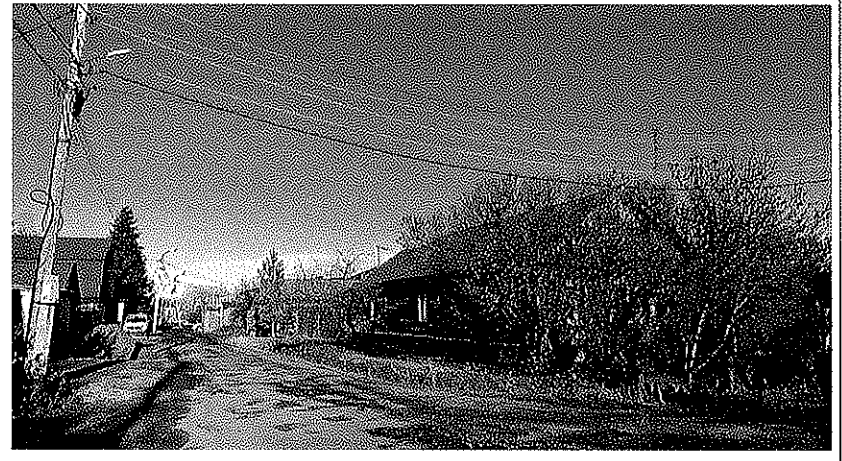
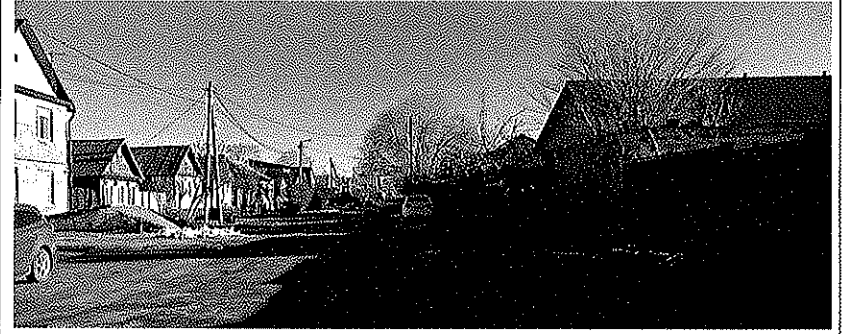
5. Композиционно-видовые связи:

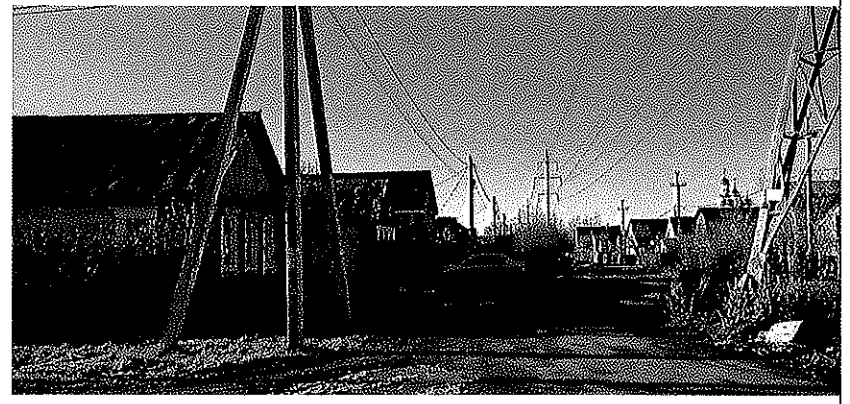
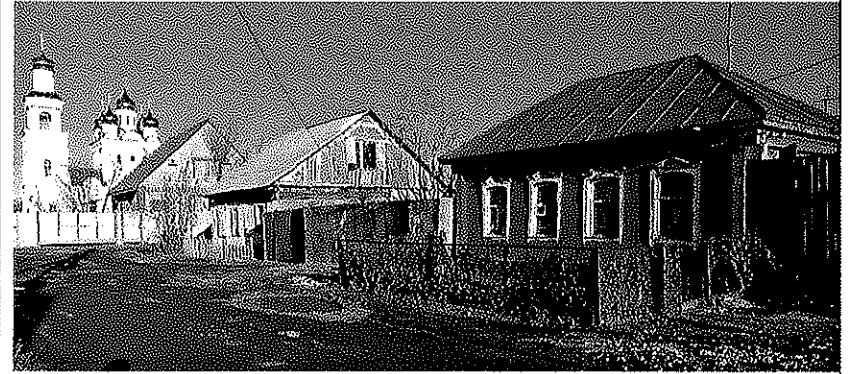
- панорама и силуэт исторической застройки с окружающего пойменного природного ландшафта;
- визуальные связи застройки и пойменного природного ландшафта с уремой;
- доминанта культового характера на центральной площади (историческая церковь утрачена, рядом возведена новая);
- коридоры видимости в створе улиц;
- видовые раскрытия на доминанту культового характера;
- коридоры видимости и видовые раскрытия на окружающий слободу природный ландшафт.


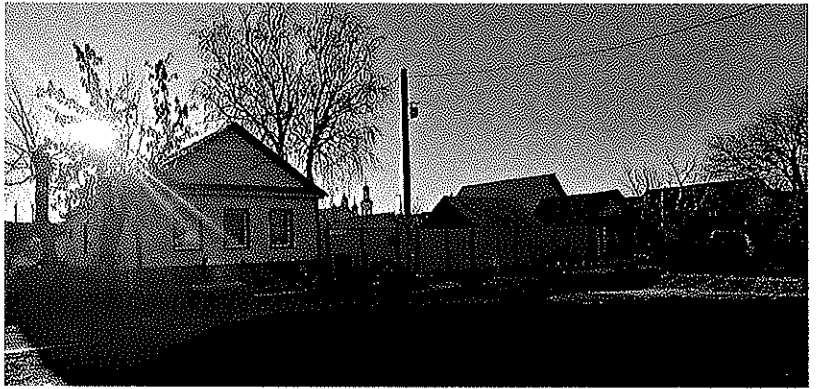
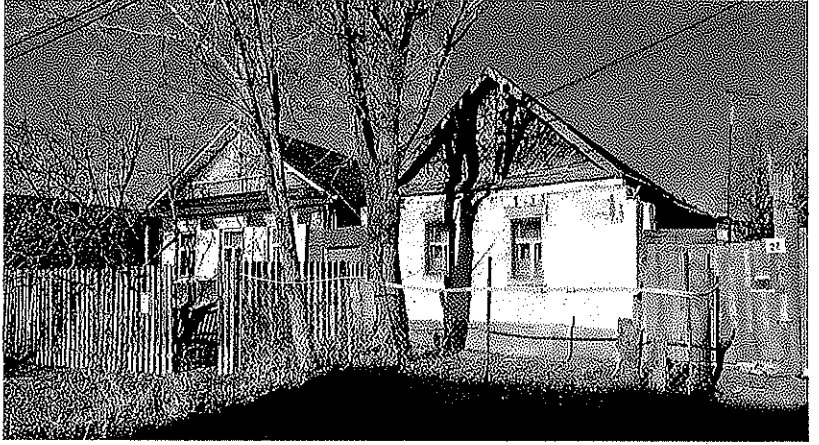




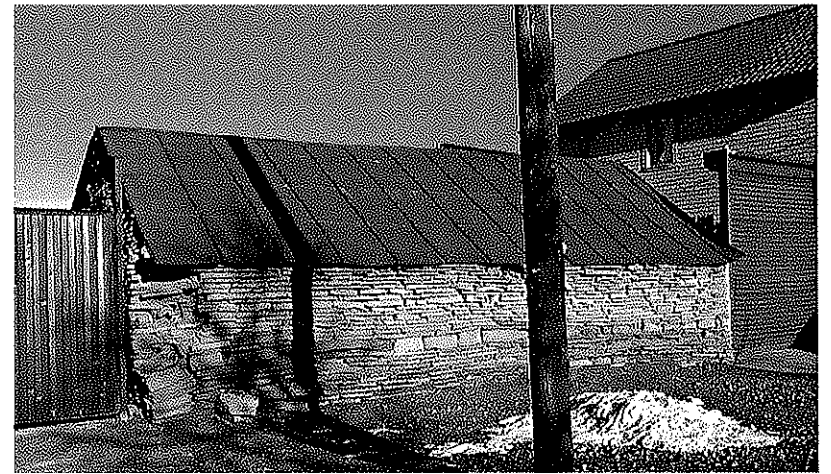






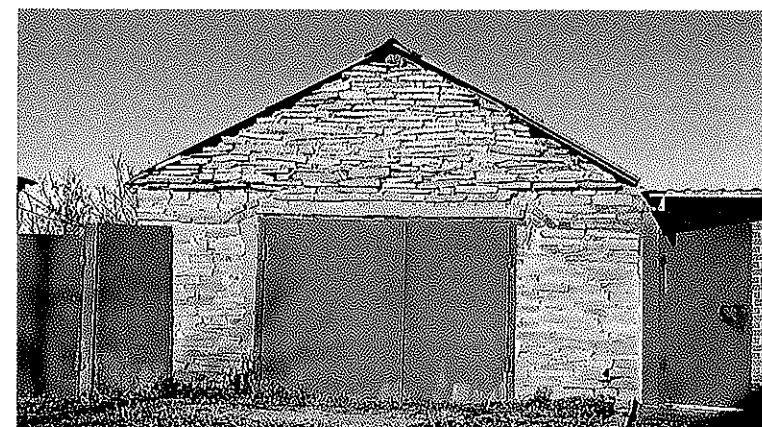
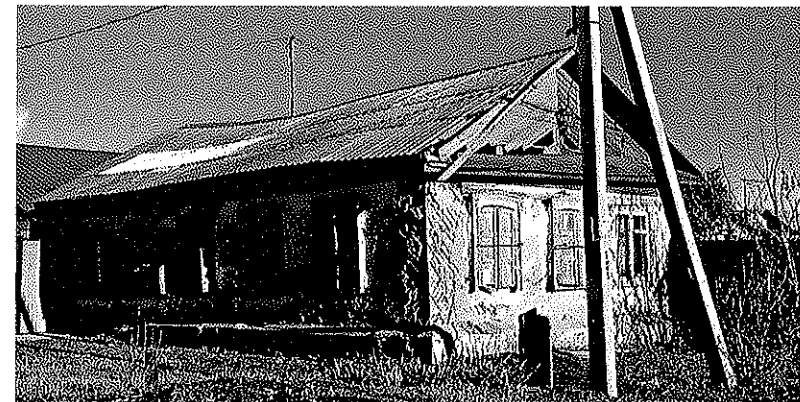
			 
6.	<p>Исторические морфотипы застройки (исключая доминанту культового характера):</p>	<ul style="list-style-type: none"> – историческая деревянная и белокаменная рядная разреженная одноэтажная застройка, преимущественно двух- трехконниками, с двускатными крышами; – расположение домов по красной линии, фронтонами на улицу; – деревянные ограждения с калиткой и воротами по красной линии; – штакетные ограждения палисадников перед застройкой. 	






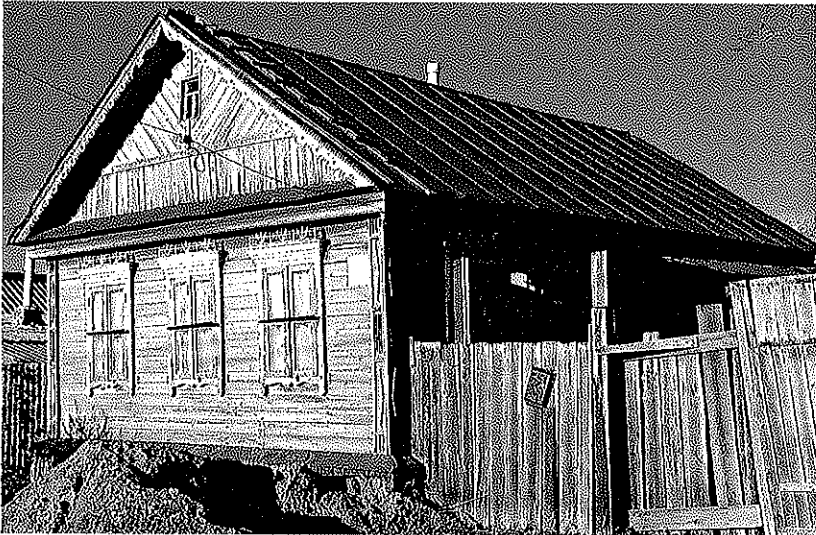
7. Конструктивное решение:

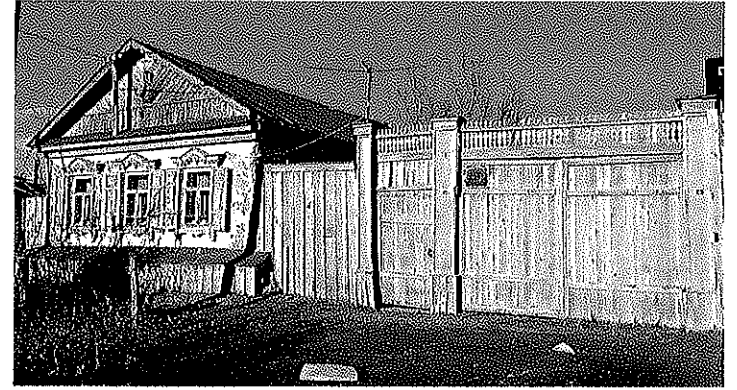
- мазаные по дранке глиной и побеленные фасады жилой застройки;
- обшитые тесом фасады жилой застройки;
- белокаменные бутовые фасады амбаров с добавлениями красного глиняного обожженного кирпича;
- дощатые фасады амбаров;
- каменные оштукатуренные фасады храма;
- скатные фальцевые кровли из окрашенного железа;
- тесовые скатные кровли;
- скатное и купольное с главками покрытие храма;
- дощатые ограждения с воротами, калитками и палисадниками.

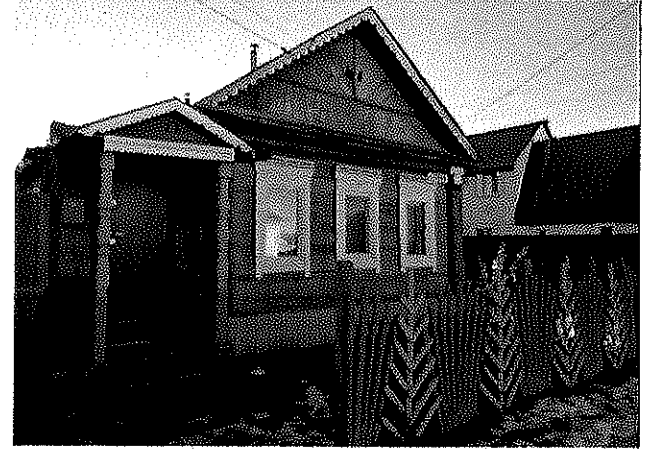


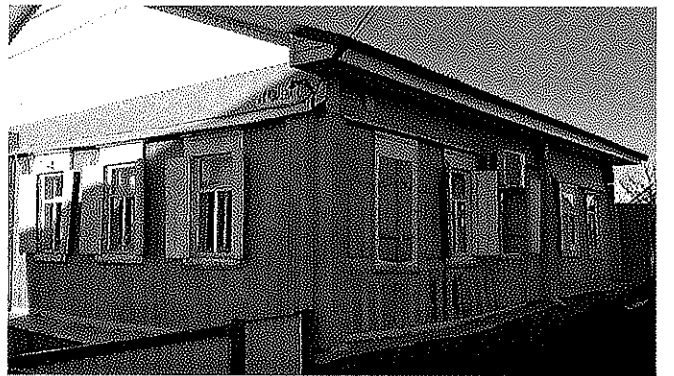




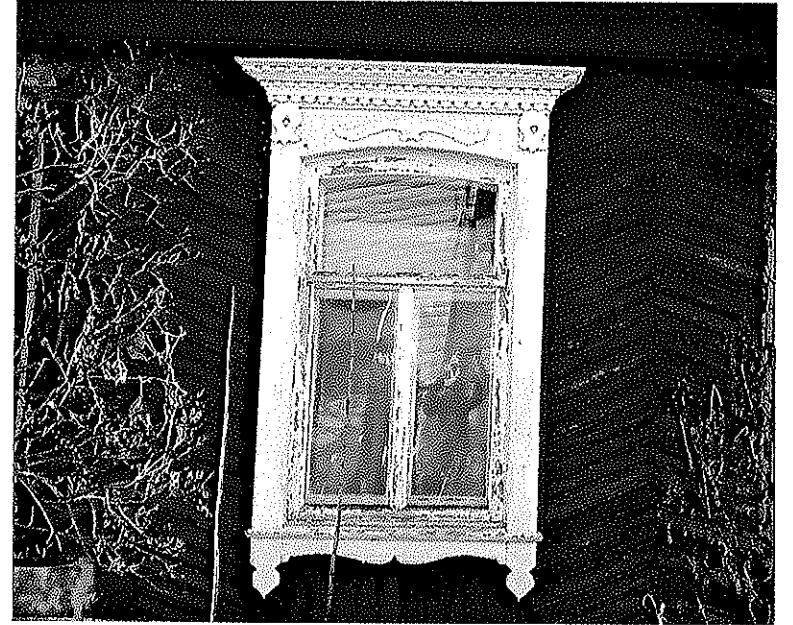
			
8.	<p>Декоративно-художественное решение застройки:</p>	<ul style="list-style-type: none"> – колористическое решение в спокойной гамме натуральных пигментов (белый, синий, зеленый, охра – для фасадов; сурик, зеленый – для кровли) с выделением декора или же неокрашенная фактура исторического материала; – обшитые тесом стены и фронтоны жилой застройки с резными подзорами, причелинами и слуховыми окошками; – окна жилой застройки с деревянными резными наличниками и филенчатыми ставнями; – деревянные на резных столбах крыльца прирубов; – дощатые ворота, калитки и ограждения участков с резным накладным декором. 	

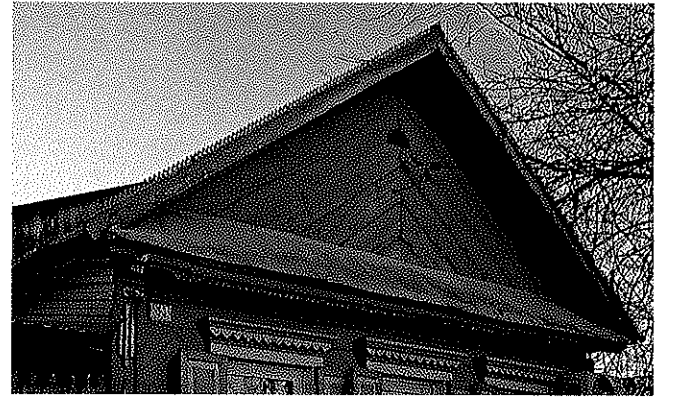
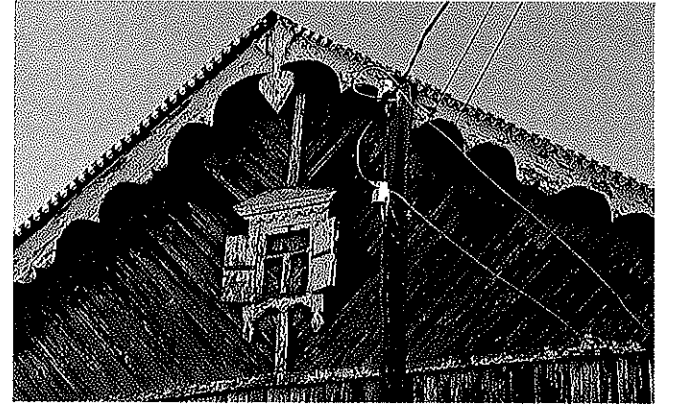















			
9.	Памятные места и ценные элементы:	<ul style="list-style-type: none">– объект культурного наследия федерального значения «Памятное место, где в 1773 г. находилась ставка руководителя Крестьянской войны Емельяна Пугачева» (перед домом с адресом: ул. Восстания, 30);– место, где стоял дом казачки И.А. Бунтовой, с которой 19 сентября 1833 г. беседовал А.С. Пушкин (ул. Салавата Юлаева, 28);– исторические каменные надгробия в ограде Храма Казанской иконы Божией Матери;– памятник А.С. Пушкину на территории школы №14.	 



Приложение № 2
к приказу инспекции
государственной охраны
объектов культурного наследия
Оренбургской области
от «13». 12.2024 г. № 01-08-524

Границы территории объекта культурного регионального значения (вид – достопримечательное место) «Бёрдская слобода», середина XVIII – начало XX вв. (Оренбургская область, город Оренбург, поселок Бёрды, улица Восстания, улица Хлопуши, улица Блюхера, улица Баумана, улица Державина, улица Жигулевская, улица Бердинская, переулок Красносельский) и режим ее использования

Границы территории объекта культурного наследия регионального значения (вид – достопримечательное место) «Бёрдская слобода», середина XVIII – начало XX вв., расположенного по адресу: Оренбургская область, город Оренбург, поселок Бёрды, улица Восстания, улица Хлопуши, улица Блюхера, улица Баумана, улица Державина, улица Жигулевская, улица Бердинская, переулок Красносельский, определены в границах кадастровых кварталов 56:44:0117001, 56:44:0117002, 56:44:0117003, 56:44:0117004, 56:44:0117005, 56:44:0117006, 56:44:0117007, 56:44:0117008, 56:44:0117009, 56:44:01170010, 56:44:01170011, 56:44:01170012, 56:44:01170013, 56:44:01170014, 56:44:01170015, 56:44:01170016, 56:44:01170017, 56:44:01170018 и проходят по точкам 1 – 66 (см. схему границ).

Сведения об объекте		
№ п/п	Характеристики объекта	Описание характеристик
1.	Местоположение объекта	Оренбургская область, город Оренбург, поселок Бёрды, улица Восстания, улица Хлопуши, улица Блюхера, улица Баумана, улица Державина, улица Жигулевская, улица Бердинская, переулок Красносельский
2.	Площадь объекта +/- величина погрешности определения площади (P +/- Дельта P)	216975 кв. м
3.	Иные характеристики	—

Перечень координат поворотных (характерных) точек границ территории объекта культурного наследия

Сведения о местоположении границ объекта				
1. Система координат МСК-56, зона 2				
2. Сведения о характерных точках границ территории				
Обозначение	Координаты, м	Метод определения	Средняя	Описание

характерных точек части границы	X	Y	координат характерной точки	квадратическая погрешность положения характерной точки (Mt), м	обозначения точки на местности (при наличии)
1	434666.57	2302325.96	картометрический метод	0,10	—
2	434675.79	2302308.80	картометрический метод	0,10	—
3	434704.86	2302275.16	картометрический метод	0,10	—
4	434708.27	2302270.79	картометрический метод	0,10	—
5	434723.85	2302283.25	картометрический метод	0,10	—
6	434735.81	2302293.41	картометрический метод	0,10	—
7	434771.77	2302315.03	картометрический метод	0,10	—
8	434795.93	2302337.71	картометрический метод	0,10	—
9	434847.44	2302369.20	картометрический метод	0,10	—
10	434864.85	2302358.78	картометрический метод	0,10	—
11	434885.91	2302370.87	картометрический метод	0,10	—
12	434943.09	2302388.24	картометрический метод	0,10	—
13	434967.21	2302395.85	картометрический метод	0,10	—
14	434989.08	2302413.78	картометрический метод	0,10	—
15	435012.26	2302496.12	картометрический метод	0,10	—
16	435011.05	2302521.11	картометрический метод	0,10	—
17	434971.10	2302609.43	картометрический метод	0,10	—
18	434988.61	2302617.41	картометрический метод	0,10	—
19	434984.52	2302631.01	картометрический метод	0,10	—
20	434976.54	2302649.32	картометрический метод	0,10	—
21	434961.46	2302667.53	картометрический метод	0,10	—
22	434952.59	2302679.96	картометрический метод	0,10	—
23	434935.17	2302694.69	картометрический метод	0,10	—
24	434930.93	2302698.24	картометрический метод	0,10	—
25	434916.96	2302702.56	картометрический метод	0,10	—
26	434897.64	2302741.04	картометрический метод	0,10	—
27	434891.11	2302758.44	картометрический метод	0,10	—
28	434883.74	2302773.95	картометрический метод	0,10	—
29	434865.31	2302801.39	картометрический метод	0,10	—
30	434800.60	2302879.54	картометрический метод	0,10	—
31	434797.05	2302883.98	картометрический метод	0,10	—
32	434747.23	2302942.74	картометрический метод	0,10	—
33	434733.36	2302960.42	картометрический метод	0,10	—
34	434703.72	2303003.93	картометрический метод	0,10	—
35	434698.02	2303009.63	картометрический метод	0,10	—
36	434694.90	2303008.64	картометрический метод	0,10	—
37	434682.62	2303000.92	картометрический метод	0,10	—
38	434676.90	2302995.71	картометрический метод	0,10	—
39	434667.31	2302989.38	картометрический метод	0,10	—
40	434659.38	2302985.04	картометрический метод	0,10	—
41	434603.33	2302950.84	картометрический метод	0,10	—
42	434542.25	2302913.57	картометрический метод	0,10	—
43	434493.43	2302874.84	картометрический метод	0,10	—
44	434486.69	2302854.14	картометрический метод	0,10	—
45	434498.87	2302831.29	картометрический метод	0,10	—
46	434504.80	2302821.02	картометрический метод	0,10	—



Сведения о местоположении границ объекта					
1. Система координат МСК-56, зона 2					
2. Сведения о характерных точках границ территории					
Обозначение характерных точек части границы	Координаты, м		Метод определения координат характерной точки	Средняя квадратическая погрешность положения характерной точки (Mt), м	Описание обозначения точки на местности (при наличии)
	X	Y			
47	434527.00	2302783.24	картометрический метод	0,10	—
48	434533.64	2302770.81	картометрический метод	0,10	—
49	434539.00	2302761.69	картометрический метод	0,10	—
50	434546.76	2302749.26	картометрический метод	0,10	—
51	434555.32	2302728.96	картометрический метод	0,10	—
52	434564.09	2302715.75	картометрический метод	0,10	—
53	434571.77	2302704.11	картометрический метод	0,10	—
54	434577.15	2302695.09	картометрический метод	0,10	—
55	434586.52	2302677.52	картометрический метод	0,10	—
56	434591.05	2302668.15	картометрический метод	0,10	—
57	434599.85	2302654.74	картометрический метод	0,10	—
58	434602.66	2302654.72	картометрический метод	0,10	—
59	434606.82	2302646.80	картометрический метод	0,10	—
60	434596.21	2302641.09	картометрический метод	0,10	—
61	434594.58	2302644.00	картометрический метод	0,10	—
62	434583.39	2302637.73	картометрический метод	0,10	—
63	434573.93	2302632.47	картометрический метод	0,10	—
64	434576.49	2302627.40	картометрический метод	0,10	—
65	434630.45	2302469.39	картометрический метод	0,10	—
66	434594.30	2302446.78	картометрический метод	0,10	—
1	434666.57	2302325.96	картометрический метод	0,10	—

Схема границ территории объекта культурного наследия

М 1:2300



Условные обозначения:

-  – граница территории Объекта;
-  – характерные поворотные точки.

Режим использования территории объекта культурного наследия

1. Территория объекта культурного наследия регионального значения (вид – достопримечательное место) «Бёрдская слобода», середина XVIII – начало XX вв., расположенного по адресу: Оренбургская область, город Оренбург, поселок Бёрды, улица Восстания, улица Хлопуши, улица Блюхера, улица Баумана, улица Державина, улица Жигулевская, улица Бердинская, переулок Красносельский (далее – Объект), относится к землям историко-культурного назначения.

2. На территории Объекта запрещается:

2.1. Строительство объектов капитального строительства, в том числе построек и объектов (автостоянок, временных построек, киосков, навесов и т.п.), не обеспечивающих сохранность и (или) визуальное восприятие объекта культурного наследия в его историко-градостроительной и природной среде, за исключением применения специальных мер, направленных на сохранение и восстановление (регенерацию) историко-градостроительной и природной среды объекта культурного наследия.

2.2. Засорение территории бытовыми отходами любого вида и форм.

2.3. Проектирование и проведение земляных, строительных, мелиоративных и иных работ, за исключением: работ по сохранению объекта культурного наследия и его территории; хозяйственной деятельности, не нарушающей целостности объекта культурного наследия и не создающей угрозы его повреждения, разрушения или уничтожения; работ, проводимых в целях устранения возникших аварийных ситуаций на территории объекта культурного наследия.

2.4. Размещение рекламных конструкций.

2.5. Ухудшение видовых/визуальных раскрытий объекта культурного наследия, в том числе путем посадки/вырубки кустарников и (или) деревьев на территории объекта культурного наследия, за исключением санитарной вырубки.

2.6. Проведение работ, приводящих к ухудшению состояния территории объекта культурного наследия.

3. На территории Объекта разрешается:

3.1. Проведение работ, направленных на обеспечение сохранности особенностей объекта культурного наследия, являющихся основанием для включения его в Единый государственный реестр объектов культурного наследия (памятников истории и культуры) народов Российской Федерации и подлежащих обязательному сохранению.

3.2. Осуществление капитального ремонта и реконструкции имеющихся объектов капитального строительства при условии сохранения особенностей объекта культурного наследия, являющихся основаниями для включения его в Единый государственный реестр объектов культурного наследия (памятников истории и культуры) народов Российской Федерации и подлежащих обязательному сохранению.

3.3. Размещение конструкций, связанных с функциональным назначением объекта культурного наследия.

3.4. Ведение хозяйственной деятельности, не противоречащей требованиям обеспечения сохранности объекта культурного наследия и позволяющей обеспечить его функционирование в современных условиях.

3.5. Регенерация территории объекта культурного наследия, ее благоустройство по отдельным разработанным и согласованным в установленном порядке проектам, направленные на сохранение, использование и популяризацию объекта культурного наследия.

3.6. Проведение мероприятий по обеспечению охранной и пожарной безопасности, доступа для маломобильных групп населения.

3.7. Сохранение историко-градостроительной или природной среды объекта культурного наследия.
