

**ИНСПЕКЦИЯ ГОСУДАРСТВЕННОЙ
ОХРАНЫ ОБЪЕКТОВ
КУЛЬТУРНОГО НАСЛЕДИЯ
ОРЕНБУРГСКОЙ ОБЛАСТИ**

П Р И К А З

12.12.2024 № 01-08-519
г. Оренбург

О включении выявленного объекта культурного наследия в единый государственный реестр объектов культурного наследия (памятников истории и культуры) народов Российской Федерации в качестве объекта культурного наследия регионального значения (вид – ансамбль) «Застройка Уфимской улицы казачьего Форштадта (станции Оренбургской)», конец XIX – начало XX вв., (Оренбургская область, город Оренбург, улица 1-ая Пугачевская, дом 17 литера Д, дом 19, дом 24, дом 26, дом 30 литера Б, дом 34), об утверждении предмета охраны, границ и режима использования территории объекта культурного наследия

В соответствии со статьями 3.1, 18 Федерального закона от 25.06.2002 № 73-ФЗ «Об объектах культурного наследия (памятниках истории и культуры) народов Российской Федерации», статьей 5 Закона Оренбургской области от 03.07.2013 № 1678/503-V-ОЗ «Об объектах культурного наследия (памятниках истории и культуры) народов Российской Федерации, расположенных на территории Оренбургской области», Положением об инспекции государственной охраны объектов культурного наследия Оренбургской области, утвержденным указом Губернатора Оренбургской области от 15.11.2018 № 612-ук, на основании акта государственной историко-культурной экспертизы от 31.10.2024 (эксперт Рубин В.А. приказ Министерства культуры Российской Федерации об аттестации от 20.11.2023 № 3171)

п р и к а з ы в а ю:

1. Включить в единый государственный реестр объектов культурного наследия (памятников истории и культуры) народов Российской Федерации выявленный объект культурного наследия «Застройка Уфимской улицы казачьего Форштадта», конец XIX – начало XX вв. (обл. Оренбургская, г. Оренбург, ул. 1-ая Пугачевская, д. 24, д. 26, д. 28, д. 30, д. 17Д, д. 30А, д. 32А, д. 19, д. 34) в качестве объекта культурного наследия регионального значения (вид – ансамбль) с наименованием «Застройка Уфимской улицы казачьего Форштадта (станции Оренбургской)», конец XIX – начало XX вв., расположенного по адресу: Оренбургская область, город Оренбург, улица 1-ая Пугачевская, дом 17 литера Д, дом 19, дом 24, дом 26, дом 30 литера Б, дом 34.

2. Утвердить следующий пообъектный состав объекта культурного наследия регионального значения (вид – ансамбль) «Застройка Уфимской улицы казачьего Форштадта (станции Оренбургской)», конец XIX – начало XX вв., расположенного по адресу: Оренбургская область, город Оренбург, улица 1-ая Пугачевская, дом 17 литера Д, дом 19, дом 24, дом 26, дом 30 литера Б, дом 34:

2.1. Объект культурного наследия регионального значения (вид – памятник) «Дом жилой», конец XIX – начало XX вв., расположенный по адресу: Оренбургская область, город Оренбург, улица 1-ая Пугачевская, дом 17, литера Д.

2.2. Объект культурного наследия регионального значения (вид – памятник) «Дом жилой», конец XIX – начало XX вв., расположенный по адресу: Оренбургская область, город Оренбург, улица 1-ая Пугачевская, дом 19.

2.3. Объект культурного наследия регионального значения (вид – памятник) «Дом жилой», конец XIX – начало XX вв., расположенный по адресу: Оренбургская область, город Оренбург, улица 1-ая Пугачевская, дом 24.

2.4. Объект культурного наследия регионального значения (вид – памятник) «Дом жилой», конец XIX – начало XX вв., расположенный по адресу: Оренбургская область, город Оренбург, улица 1-ая Пугачевская, дом 26.

2.5. Объект культурного наследия регионального значения (вид – памятник) «Дом жилой», конец XIX – начало XX вв., расположенный по адресу: Оренбургская область, город Оренбург, улица 1-ая Пугачевская, дом 30 литера Б.

2.6. Объект культурного наследия регионального значения (вид – памятник) «Дом жилой», конец XIX – начало XX вв., расположенный по адресу: Оренбургская область, город Оренбург, улица 1-ая Пугачевская, дом 34.

3. Утвердить предмет охраны объекта культурного наследия регионального значения (вид – ансамбль) «Застройка Уфимской улицы казачьего Форштадта (станции Оренбургской)», конец XIX – начало XX вв., (Оренбургская область, город Оренбург, улица 1-ая Пугачевская, дом 17

литера Д, дом 19, дом 24, дом 26, дом 30 литера Б, дом 34) и объектов, входящих в состав данного ансамбля, согласно приложению № 1 к настоящему приказу.

4. Утвердить границы территории объекта культурного наследия регионального значения (вид – ансамбль) «Застройка Уфимской улицы казачьего Форштадта (станции Оренбургской)», конец XIX – начало XX вв., (Оренбургская область, город Оренбург, улица 1-ая Пугачевская, дом 17 литера Д, дом 19, дом 24, дом 26, дом 30 литера Б, дом 34) и режим ее использования согласно приложению № 2 к настоящему приказу.

5. Исключить выявленный объект культурного наследия «Застройка Уфимской улицы казачьего Форштадта», конец XIX – начало XX вв. (обл. Оренбургская, г. Оренбург, ул. 1-ая Пугачевская, д. 24, д. 26, д. 28, д. 30, д. 17Д, д. 30А, д. 32А, д. 19, д. 34) из Перечня выявленных объектов культурного наследия Оренбургской области.

6. Не позднее пяти рабочих дней со дня вступления в силу настоящего приказа организовать направление его копии в орган регистрации прав.

7. Контроль за исполнением приказа возложить на начальника отдела государственного учета и охраны инспекции государственной охраны объектов культурного наследия Оренбургской области.

8. Настоящий приказ вступает в силу после его опубликования на Портале официального опубликования нормативных правовых актов Оренбургской области и органов исполнительной власти Оренбургской области (www.pravo.orb.ru).

Начальник инспекции




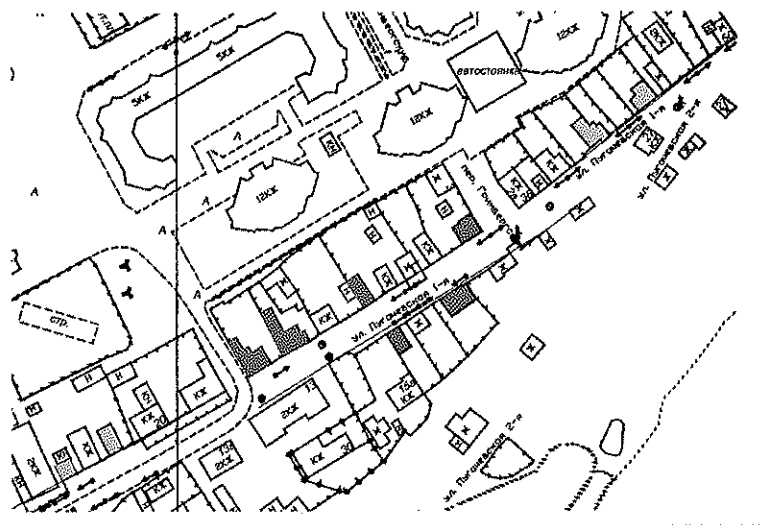
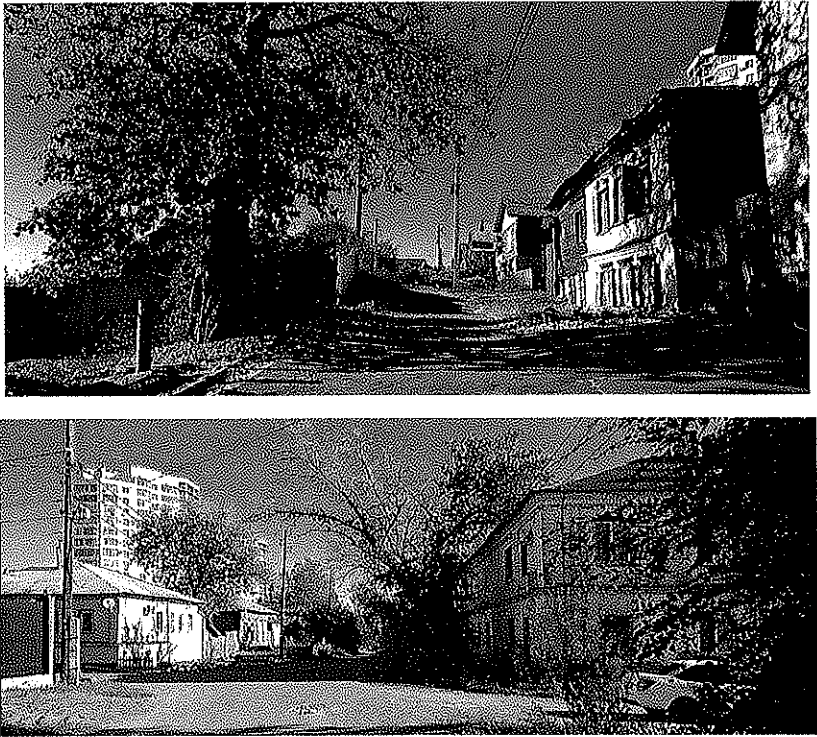
К.А. Летяго

Приложение № 1
к приказу инспекции государственной
охраны объектов культурного
наследия Оренбургской области
от «12». 12. 2024 г. № 01-08-519

Предмет охраны объекта культурного наследия регионального значения (вид – ансамбль) «Застройка Уфимской улицы казачьего Форштадта (станции Оренбургской)», конец XIX – начало XX вв., расположенного по адресу: Оренбургская область, город Оренбург, улица 1-ая Пугачевская, дом 17, литера Д, дом 19, дом 24, дом 26, дом 30, литера Б, дом 34, и объектов культурного наследия регионального значения, входящих в состав данного ансамбля

Предмет охраны объекта культурного наследия регионального значения (вид – ансамбль) «Застройка Уфимской улицы казачьего Форштадта (станции Оренбургской)», конец XIX – начало XX вв., расположенного по адресу: Оренбургская область, город Оренбург, улица 1-ая Пугачевская, дом 17, литера Д, дом 19, дом 24, дом 26, дом 30, литера Б, дом 34

№ п/п	Виды предметов охраны	Элементы предметов охраны	Фотофиксация
1	2	3	4
1.	Градостроительные характеристики:	<ul style="list-style-type: none"> – расположение в юго-восточной части исторического оренбургского предместья Форштадт (станции Оренбургской) вдоль 1-ой Пугачевской улицы (бывшей Уфимской); – исторические красные линии 1-ой Пугачевской улицы (бывш. Уфимской), Красного (бывш. Авдеевского) и Гринбергского (бывш. Углицкого) переулков; – коридоры видимости; – культурный слой глубиной 3,0 метра. 	

2.	<p>Объемно-планировочное решение:</p>	<ul style="list-style-type: none"> – историческая структура ансамбля с расположением одно-двухэтажных домов вдоль красных линий с небольшими палисадниками; – историческая ширина улицы и переулков в красных линиях. 	
3.	<p>Декоративно-художественное решение:</p>	<ul style="list-style-type: none"> – кирпичные (из красного глиняного обожженного кирпича), обшитые тесом, оштукатуренные, мазанные и побеленные фасады; – окна со ставнями; – скатные кровли из окрашенного железа; – металлические водоразборные колонки; – металлические номерные знаки с подсветкой; – дощатые ограждения палисадников. 	

4.

Ценные элементы ансамбля (объекты историко-градостроительной среды):

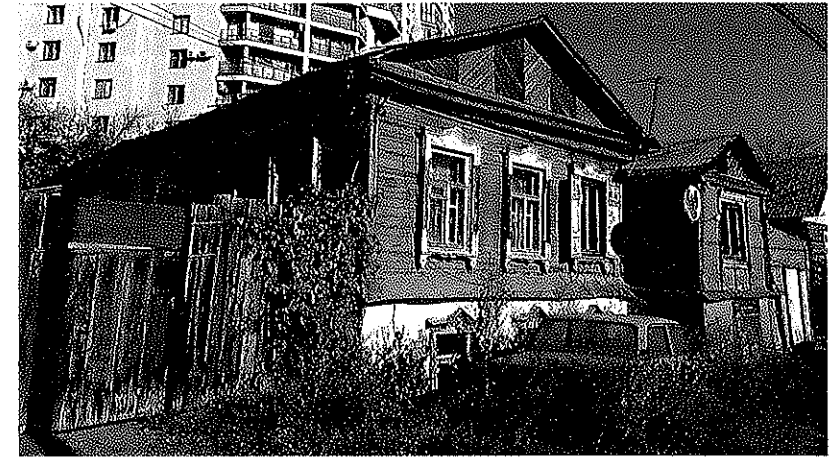
– кирпичный одноэтажный дом на 1-ой Пугачевской улице, 14, с филенчатыми лопатками, подоконными филенками под венчающим карнизом с поребриком;



– кирпичный двухэтажный дом на 1-ой Пугачевской, 18, с лопатками, зубчатым междуэтажным карнизом, деревянными наличниками 1-го этажа и штукатурным очельем 2-го этажа под венчающим карнизом с поребриком;




– деревянный одноэтажный с каменным цокольным этажом дом на 1-ой Пугачевской улице, 40, с тесовой обшивкой и деревянными наличниками;



– деревянный одноэтажный с каменным цокольным этажом дом на 1-ой Пугачевской улице, 44, с деревянными наличниками и филленчатыми ставнями, лопатками под накладным резным подзором фриза и венчающего карниза.

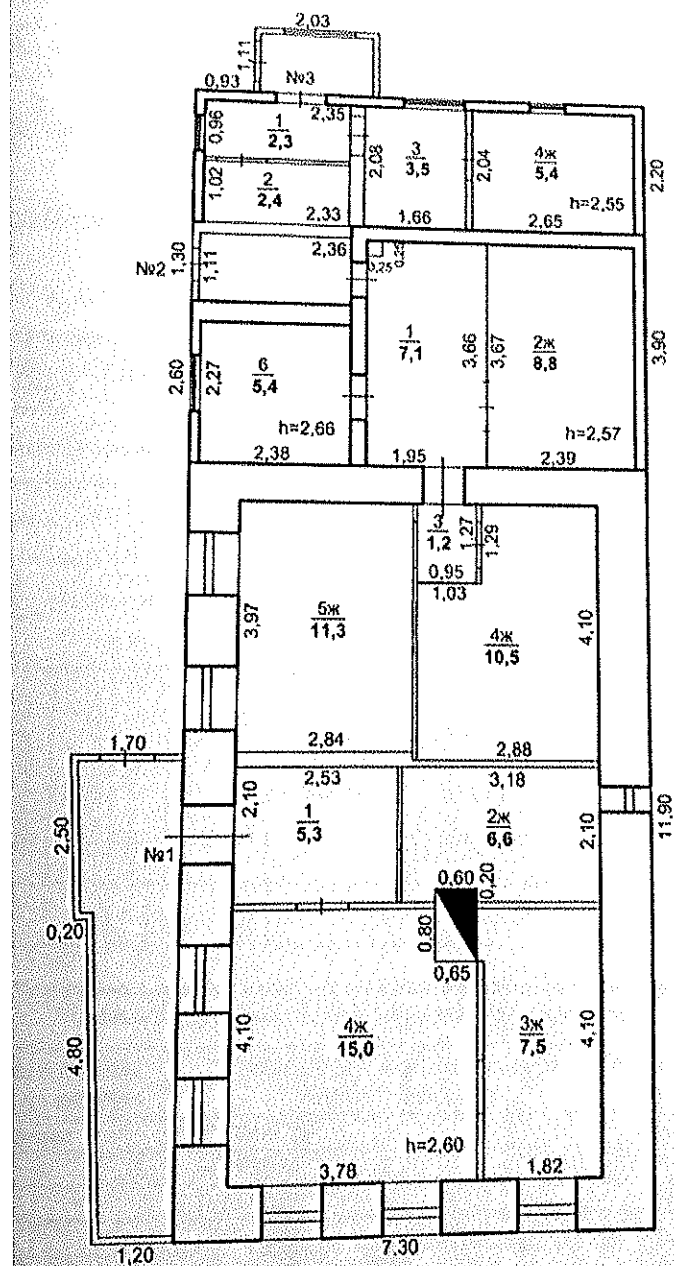


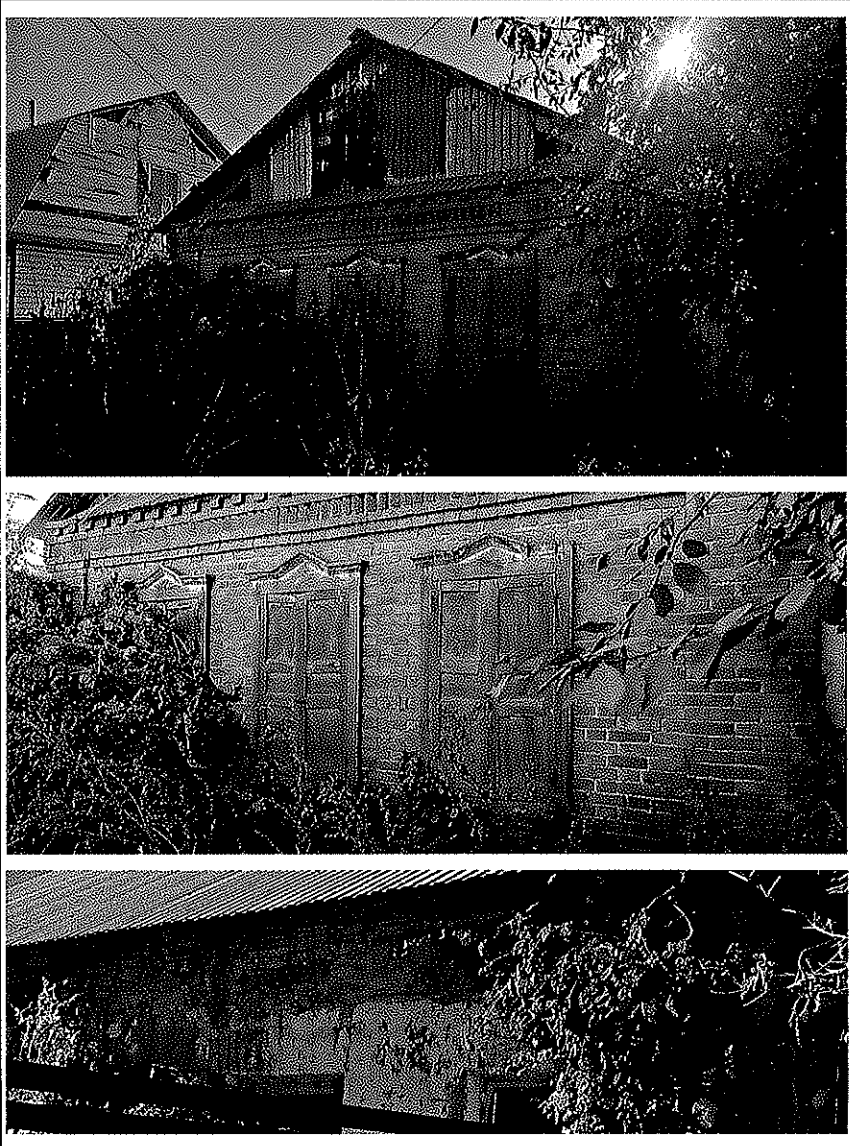
Предмет охраны объекта культурного наследия регионального значения (вид – памятник) «Дом жилой», конец XIX – начало XX вв., расположенного по адресу: Оренбургская область, город Оренбург, улица 1-ая Пугачевская, 17, литера Д

№ п/п	Виды предметов охраны	Элементы предметов охраны	Фотофиксация
1	2	3	4
1.	Градостроительные характеристики:	<ul style="list-style-type: none"> – расположение с северной стороны квартала казачьего Форштадта (станции Оренбургской) вдоль красной линии 1-ой Пугачевской улицы (бывш. Уфимской); – культурный слой глубиной 3,0 метра. 	


2. Объемно-планировочное решение:

- прямоугольная историческая конфигурация плана одноэтажного объема;
- исторические габариты в плане;
- расположение исторических проемов;
- отметки исторических проемов, цоколя и венчающего карниза;
- двускатная крыша.



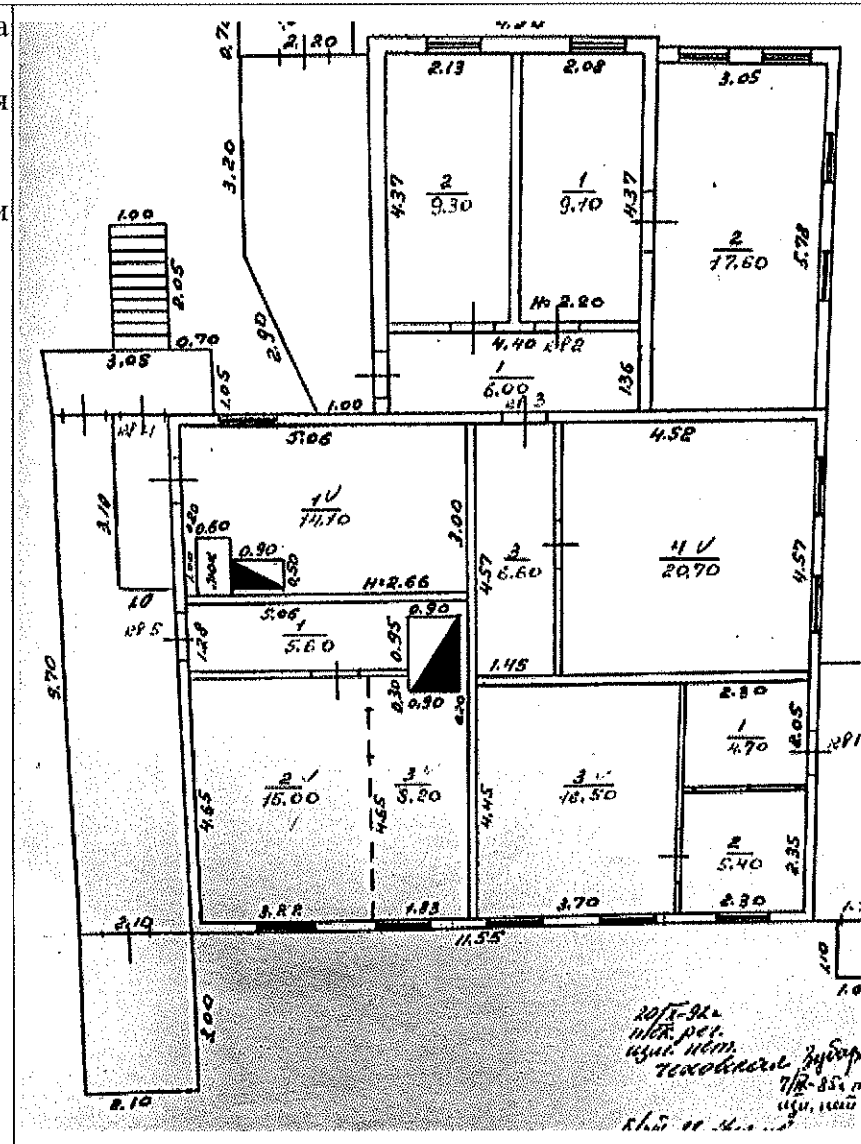
3.	Декоративно-художественное решение фасадов:	<ul style="list-style-type: none">– кирпичная неоштукатуренная фактура лицевого фасада;– мазанная и побеленная фактура белокаменной кладки дворовых фасадов;– деревянные наличники окон с треугольным повышением очелья и филенчатыми ставнями;– огибающие лопатки;венчающий карниз с поребриком и зубцами лицевого фасада;– дощатый фронтон (ныне утрачен).	
----	---	---	--

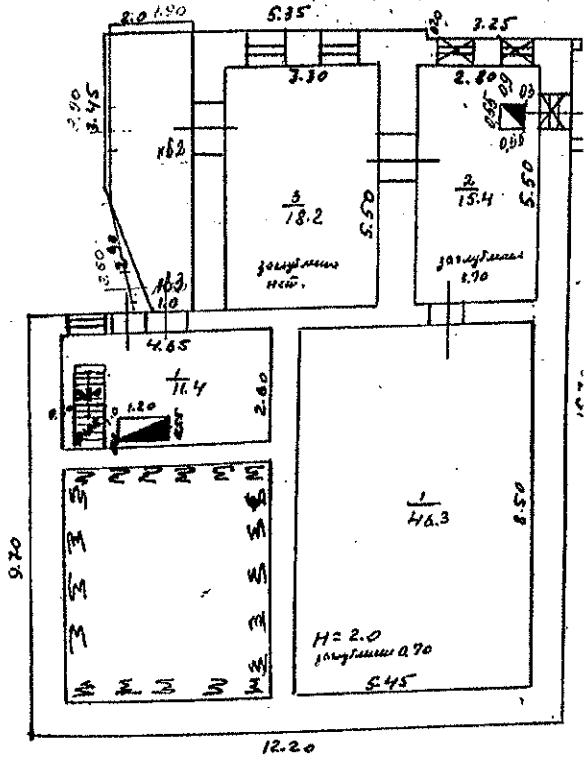

Предмет охраны объекта культурного наследия регионального значения (вид – памятник) «Дом жилой», конец XIX – начало XX вв., расположенного по адресу: Оренбургская область, город Оренбург, улица 1-ая Пугачевская, дом 19

№ п/п	Виды предметов охраны	Элементы предметов охраны	Фотофиксация
1	2	3	4
1.	Градостроительные характеристики:	<ul style="list-style-type: none"> – расположение с северной стороны квартала казачьего Форштадта (станции Оренбургской) вдоль красной линии 1-ой Пугачевской улицы (бывш. Уфимской); – культурный слой глубиной 3,0 метра. 	

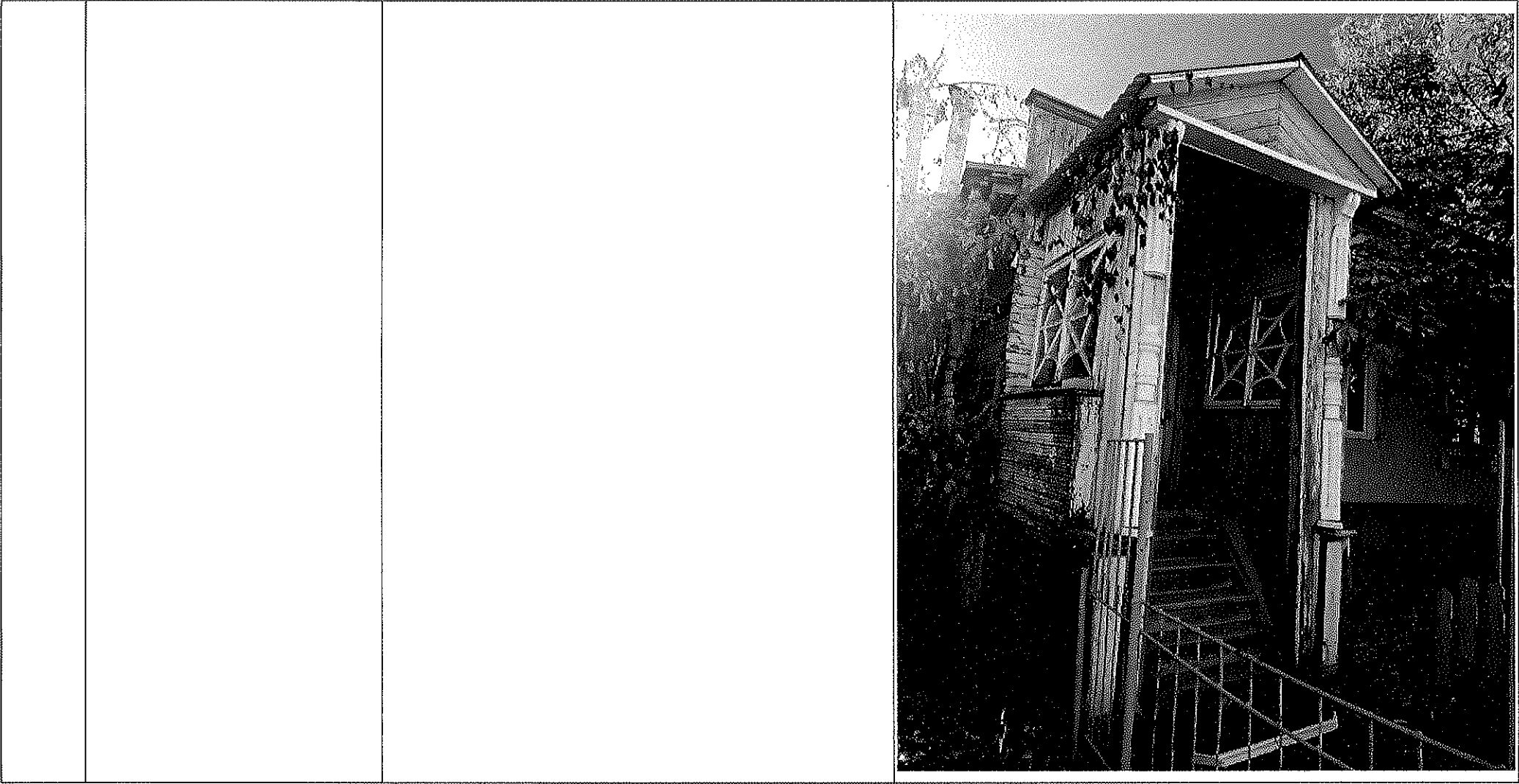
2. Объемно-планировочное решение:

– «Г»-образная историческая конфигурация плана одноэтажного с подвалом объема;
 – исторические габариты в плане (исключая поздние пристрой с дворового фасада);
 – расположение исторических проемов;
 – отметки исторических проемов, цоколя и венчающего карниза;
 – вальмовая крыша.




			 <p>Architectural floor plan showing room dimensions and layout. Key dimensions include 12.20 (total width), 9.20 (total depth), and various room-specific measurements like 4.65, 3.30, 2.80, 1.8.2, 15.4, 4.63, and 8.50. Labels include 'закрытый коридор' (closed corridor) and 'H=2.0'.</p>
3.	<p>Декоративно-художественное решение лицевого фасада:</p>	<ul style="list-style-type: none"> – каменный оштукатуренный цоколь; – деревянные оштукатуренные стены 1-го этажа; – деревянное крыльцо; – деревянные наличники окон 1-го этажа с треугольным повышением очелья под зубчатым карнизом; – дощатый венчающий карниз большого выноса. 	 <p>Black and white photograph showing the decorative facade of a building, featuring a prominent wooden cornice and decorative window elements, partially obscured by trees and a fence.</p>



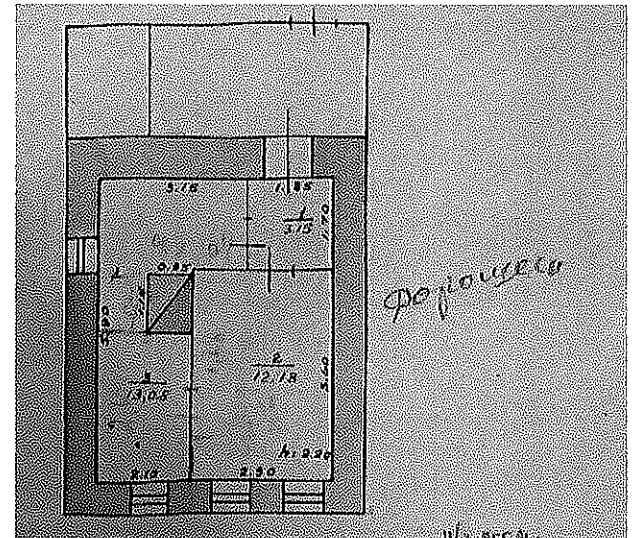
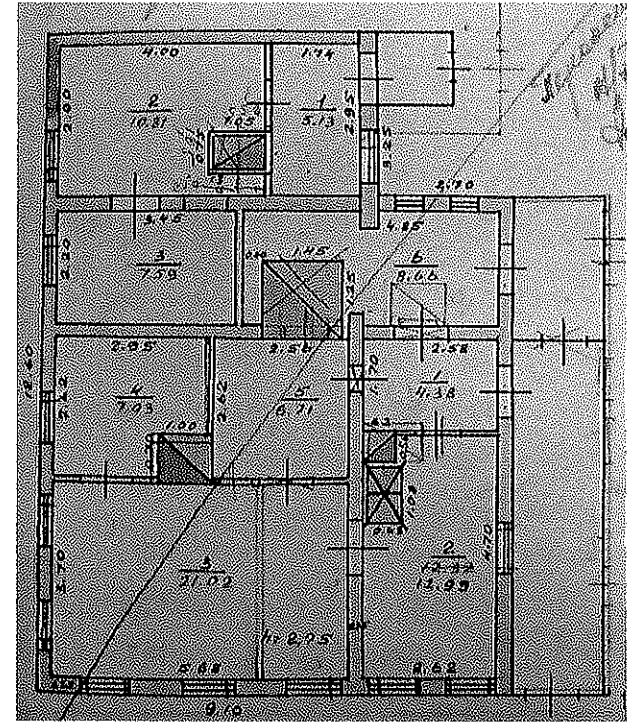


Предмет охраны объекта культурного наследия регионального значения (вид – памятник) «Дом жилой», конец XIX – начало XX вв., расположенного по адресу: Оренбургская область, город Оренбург, улица 1-ая Пугачевская, дом 24

№ п/п	Виды предметов охраны	Элементы предметов охраны	Фотофиксация
1	2	3	4
1.	Градостроительные характеристики:	<ul style="list-style-type: none"> – расположение с юго-западного угла квартала казачьего Форштадта (станции Оренбургской) вдоль красных линий 1-ой Пугачевской улицы (бывш. Уфимской) и Красного переулка (бывш. Авдеевского); – культурный слой глубиной 3,0 метра. 	

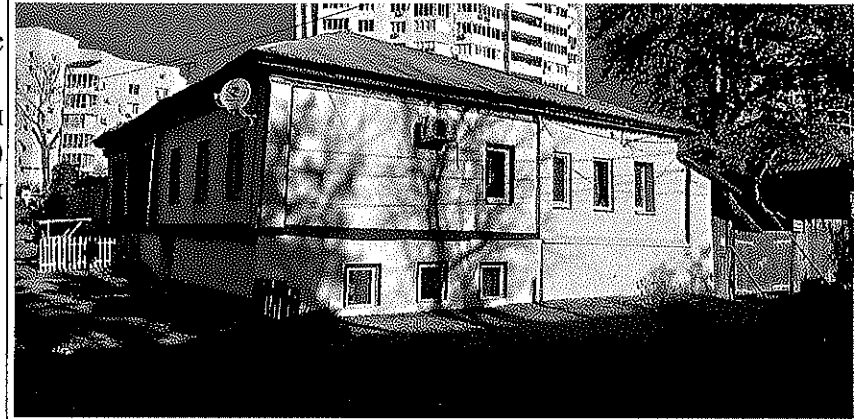
2. Объемно-планировочное решение:

- «Г»-образная историческая конфигурация плана одноэтажного с подвалом объема;
- исторические габариты в плане (исключая поздние пристрой с дворового фасада);
- расположение исторических проемов;
- отметки исторических проемов, цоколя и венчающего карниза;
- вальмовая крыша.




3. Декоративно-художественное решение лицевых фасадов:

- каменный оштукатуренный цоколь;
- деревянные оштукатуренные стены 1-го этажа с дощатыми сенями с восточного фасада;
- деревянные с филенчатыми ставнями наличники окон 1-го этажа (включая утраченные) с треугольным повышением очелья с накладной резьбой в тимпане под зубчатым карнизом;
- дощатый венчающий карниз большого выноса.



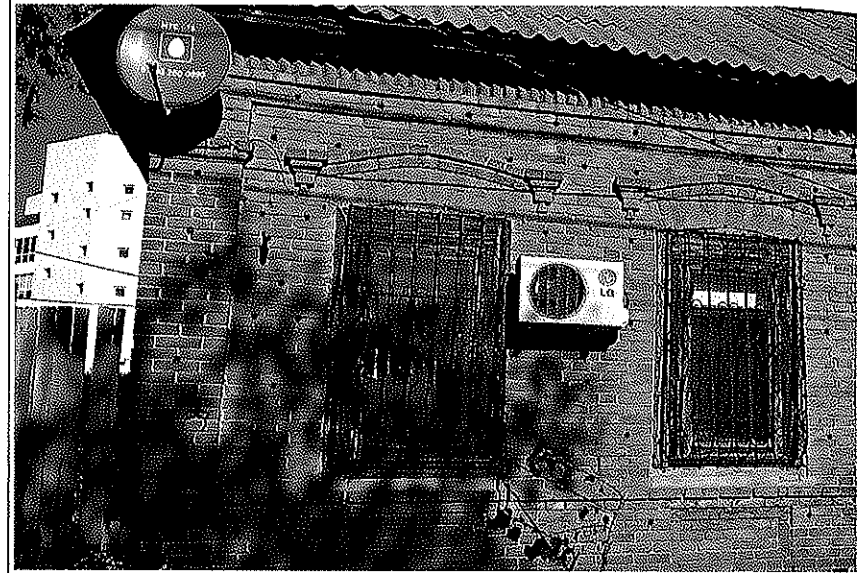
Предмет охраны объекта культурного наследия регионального значения (вид – памятник) «Дом жилой», конец XIX – начало XX вв., расположенного по адресу: Оренбургская область, город Оренбург, улица 1-ая Пугачевская, дом 26

№ п/п	Виды предметов охраны	Элементы предметов охраны	Фотофиксация
1	2	3	4
1.	Градостроительные характеристики:	<ul style="list-style-type: none"> – расположение с южной стороны квартала казачьего Форштадта (станции Оренбургской) вдоль красной линии 1-ой Пугачевской улицы (бывш. Уфимской); – культурный слой глубиной 3,0 метра. 	


<p>2.</p>	<p>Объемно-планировочное решение:</p>	<ul style="list-style-type: none"> - «Г»-образная историческая конфигурация плана одноэтажного объема; - исторические габариты в плане (исключая поздний пристрой с северного фасада); - расположение исторических проемов; - отметки исторических проемов, цоколя и венчающего карниза; - вальмовая крыша. 	
-----------	---------------------------------------	--	--

3. Декоративно-художественное решение лицевого фасада:

- кирпичные неоштукатуренные стены;
- филенчатый подоконный фриз;
- простой подоконный карниз;
- огибающие плоские пилястры;
- лучковые перемычки оконных проемов;
- лучковые на кронштейнах бровки;
- венчающий карниз с поребриком.

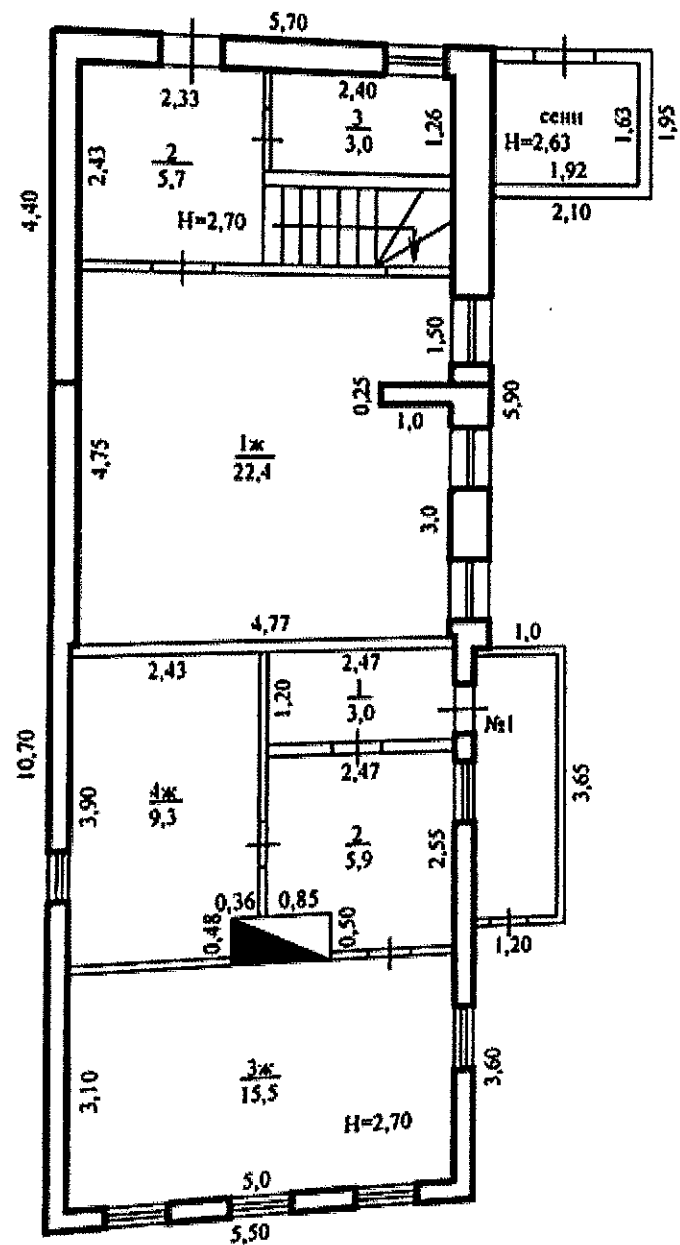


Предмет охраны объекта культурного наследия регионального значения (вид – памятник) «Дом жилой», конец XIX – начало XX вв., расположенного по адресу: Оренбургская область, город Оренбург, улица 1-ая Пугачевская, дом 30, литера Б

№ п/п	Виды предметов охраны	Элементы предметов охраны	Фотофиксация
1	2	3	4
1.	Градостроительные характеристики:	<ul style="list-style-type: none"> – расположение с южной стороны квартала казачьего Форштадта (станции Оренбургской) вдоль красной линии 1-ой Пугачевской улицы (бывш. Уфимской); – культурный слой глубиной 3,0 метра. 	

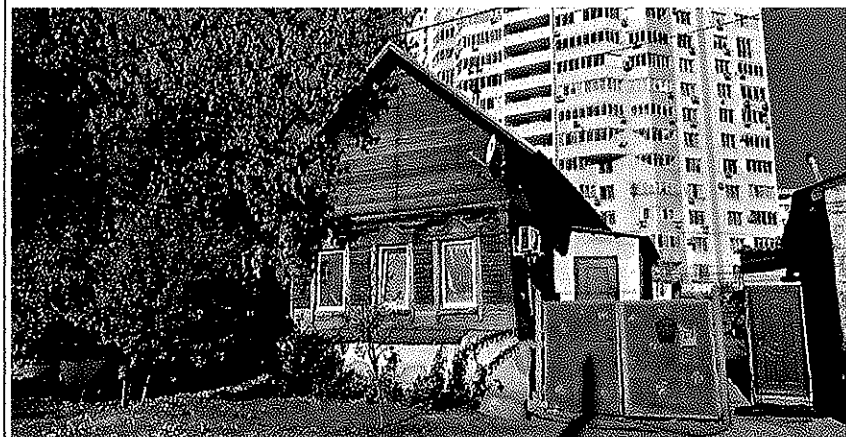
2. Объемно-планировочное решение:

- прямоугольная историческая конфигурация плана одноэтажного объема (исключая поздний мансардный этаж);
- исторические габариты в плане (исключая поздний пристрой с дворового фасада);
- расположение исторических проемов;
- отметки исторических проемов, цоколя и венчающего карниза;
- двускатная крыша (ныне утрачена).




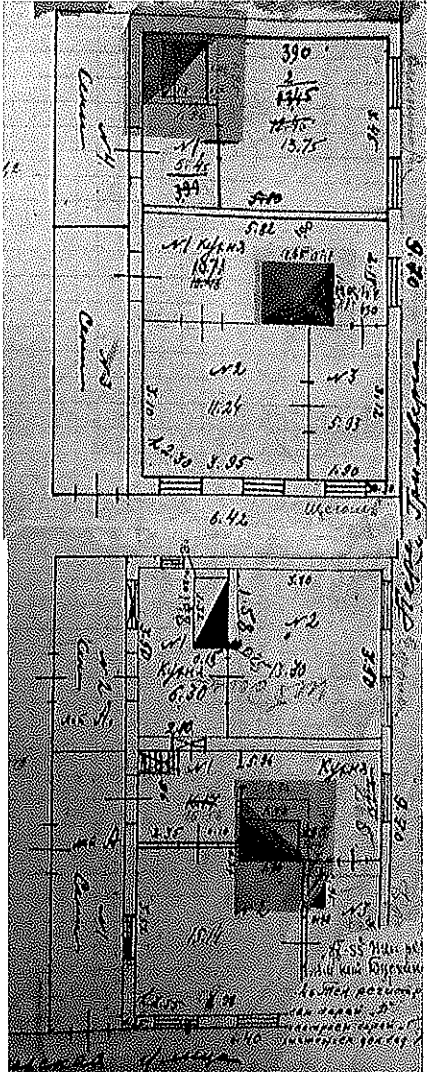
3. Декоративно-художественное решение лицевого фасада:

- каменный оштукатуренный цоколь;
- деревянные обшитые тесом стены 1-го этажа;
- деревянные наличники с треугольным повышением очелья под зубчатым карнизом;
- металлический номерной знак с подсветкой.



Предмет охраны объекта культурного наследия регионального значения (вид – памятник) «Дом жилой», конец XIX – начало XX вв., расположенного по адресу: Оренбургская область, город Оренбург, улица 1-ая Пугачевская, дом 34

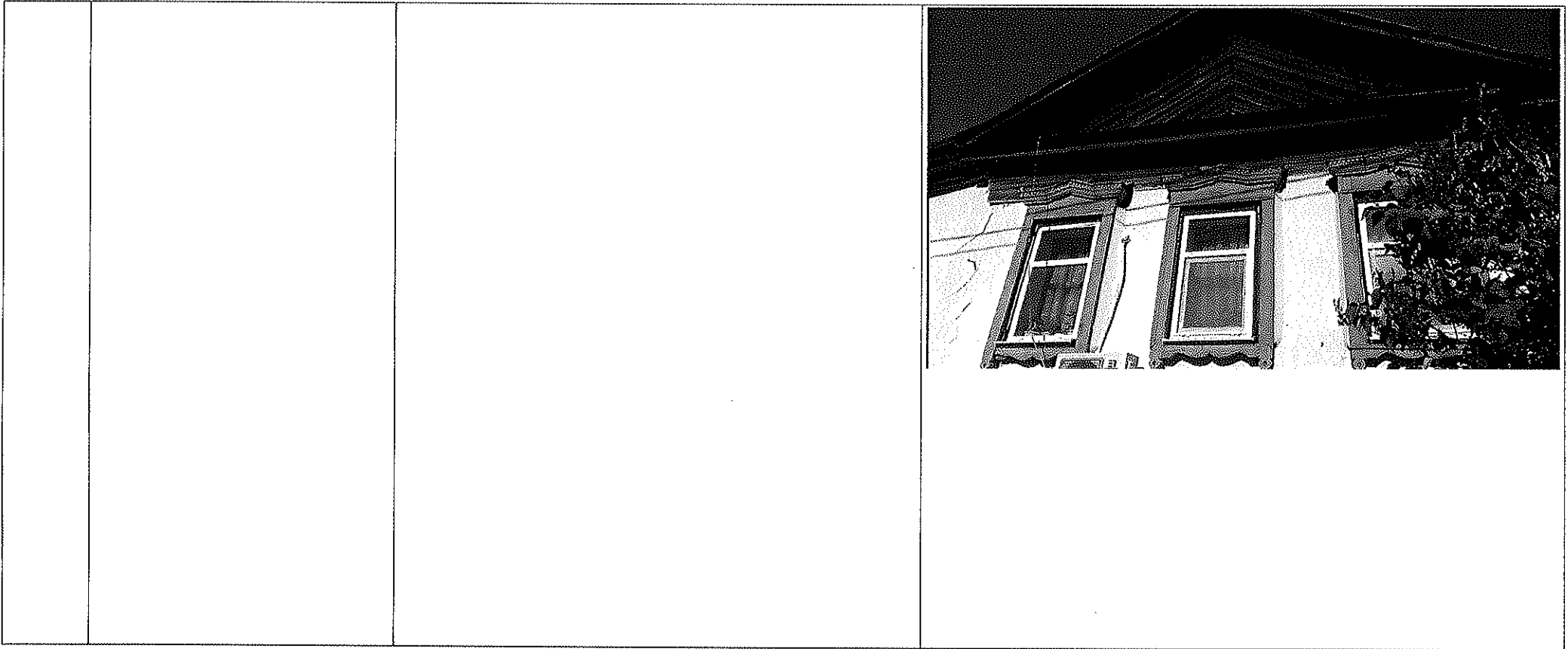
№ п/п	Виды предметов охраны	Элементы предметов охраны	Фотофиксация
1	2	3	4
1.	Градостроительные характеристики:	<ul style="list-style-type: none"> – расположение с юго-восточного угла квартала казачьего Форштадта (станции Оренбургской) вдоль красных линий 1-ой Пугачевской улицы (бывш. Уфимской) и Гринбергского переулка (бывш. Углицкого); – культурный слой глубиной 3,0 метра. 	

2.	Объемно-планировочное решение:	<ul style="list-style-type: none"> – прямоугольная историческая конфигурация плана одноэтажного с подвалом объема; – исторические габариты в плане (исключая поздние пристрой с западного фасада); – расположение исторических проемов; – отметки исторических проемов, цоколя и венчающего карниза; – двускатная крыша. 	
----	--------------------------------	---	--

3. Декоративно-художественное решение лицевых фасадов:

- облицованный кирпичом цоколь (исключая позднюю отделку);
- побеленные стены 1-го этажа с тесовой обшивкой фриза;
- деревянные наличники окон с фигурным фартуком, треугольным повышением очелья под зубчатым малорельефным карнизом;
- дощатый венчающий карниз большого выноса.





Приложение № 2
к приказу инспекции
государственной охраны
объектов культурного наследия
Оренбургской области
от «12». 12.2024 г. № 01-08-519

Границы территории объекта культурного наследия регионального значения (вид – ансамбль) «Застройка Уфимской улицы казачьего Форштадта (станции Оренбургской)», конец XIX – начало XX вв. (Оренбургская область, город Оренбург, улица 1-ая Пугачевская, дом 17, литера Д, дом 19, дом 24, дом 26, дом 30, литера Б, дом 34) и режим ее использования

Границы территории объекта культурного наследия регионального значения (вид – ансамбль) «Застройка Уфимской улицы казачьего Форштадта (станции Оренбургской)», конец XIX – начало XX вв., расположенного по адресу: Оренбургская область, город Оренбург, улица 1-ая Пугачевская, дом 17, литера Д, дом 19, дом 24, дом 26, дом 30, литера Б, дом 34, определены по границам земельных участков расположенных в кадастровых кварталах 56:44:0234011, 56:44:0234014, 56:44:0234015, 56:44:0234016. Границы территории проходят по точкам 1 – 41 (см. схему границ).

Сведения об объекте		
№ п/п	Характеристики объекта	Описание характеристик
1.	Местоположение объекта	Оренбургская область, город Оренбург, улица 1-ая Пугачевская, дом 17, литера Д, дом 19, дом 24, дом 26, дом 30, литера Б, дом 34
2.	Площадь объекта +/- величина погрешности определения площади (P+/- Дельта P)	47717 кв. м
3.	Иные характеристики	—

Перечень координат поворотных (характерных) точек границ территории объекта культурного наследия

Сведения о местоположении границ объекта					
1. Система координат МСК-56, зона 2					
2. Сведения о характерных точках границ территории					
Обозначение характерных точек части границы	Координаты, м		Метод определения координат характерной точки	Средняя квадратическая погрешность положения характерной точки (Mt), м	Описание обозначения точки на местности (при наличии)
	X	Y			
1	427425.11	2306005.59	аналитический метод	0.10	—
2	427402.14	2305962.16	аналитический метод	0.10	—

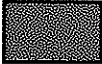



Сведения о местоположении границ объекта					
1. Система координат МСК-56, зона 2					
2. Сведения о характерных точках границ территории					
Обозначение характерных точек части границы	Координаты, м		Метод определения координат характерной точки	Средняя квадратическая погрешность положения характерной точки (Mt), м	Описание обозначения точки на местности (при наличии)
	X	Y			
3	427381.96	2305923.60	аналитический метод	0.10	—
4	427360.90	2305890.42	аналитический метод	0.10	—
5	427355.95	2305893.36	аналитический метод	0.10	—
6	427335.50	2305901.36	аналитический метод	0.10	—
7	427321.42	2305908.38	аналитический метод	0.10	—
8	427300.59	2305916.87	аналитический метод	0.10	—
9	427269.65	2305934.90	аналитический метод	0.10	—
10	427237.23	2305954.64	аналитический метод	0.10	—
11	427227.81	2305960.74	аналитический метод	0.10	—
12	427200.37	2305975.72	аналитический метод	0.10	—
13	427243.02	2306017.57	аналитический метод	0.10	—
14	427257.39	2306035.14	аналитический метод	0.10	—
15	427282.04	2306053.22	аналитический метод	0.10	—
16	427349.88	2306105.92	аналитический метод	0.10	—
17	427365.42	2306117.22	аналитический метод	0.10	—
18	427380.47	2306127.98	аналитический метод	0.10	—
19	427389.19	2306132.46	аналитический метод	0.10	—
20	427396.77	2306145.21	аналитический метод	0.10	—
21	427414.30	2306165.47	аналитический метод	0.10	—
22	427419.59	2306173.19	аналитический метод	0.10	—
23	427448.40	2306200.17	аналитический метод	0.10	—
24	427457.59	2306210.44	аналитический метод	0.10	—
25	427483.59	2306231.81	аналитический метод	0.10	—
26	427494.40	2306239.26	аналитический метод	0.10	—
27	427516.93	2306253.03	аналитический метод	0.10	—
28	427550.38	2306278.67	аналитический метод	0.10	—
29	427563.51	2306282.17	аналитический метод	0.10	—
30	427584.96	2306269.64	аналитический метод	0.10	—
31	427572.49	2306244.19	аналитический метод	0.10	—
32	427563.45	2306231.60	аналитический метод	0.10	—
33	427563.54	2306228.61	аналитический метод	0.10	—
34	427521.98	2306177.15	аналитический метод	0.10	—
35	427490.90	2306116.33	аналитический метод	0.10	—
36	427478.06	2306095.06	аналитический метод	0.10	—
37	427464.13	2306073.28	аналитический метод	0.10	—
38	427451.22	2306055.68	аналитический метод	0.10	—
39	427447.61	2306052.90	аналитический метод	0.10	—
40	427437.74	2306037.00	аналитический метод	0.10	—
41	427427.31	2306014.66	аналитический метод	0.10	—
1	427425.11	2306005.59	аналитический метод	0.10	—

Схема границ территории объекта культурного наследия

М 1:1000



Условные обозначения:

-  — объект культурного наследия;
-  — объект историко-градостроительной среды;
-  — границы территории объекта культурного наследия;
-  — номер характерной точки границы территории объекта культурного наследия.

Режим использования территории объекта культурного наследия

1. Территория объекта культурного наследия регионального значения (вид – ансамбль) «Застройка Уфимской улицы казачьего Форштадта (станции Оренбургской)», конец XIX – начало XX вв., расположенного по адресу: Оренбургская область, город Оренбург, улица 1-ая Пугачевская, дом 17, литера Д, дом 19, дом 24, дом 26, дом 30, литера Б, дом 34 (далее – Объект) относится к землям историко-культурного назначения.

2. На территории Объекта запрещается:

2.1. Любые постройки, исключая восстановление утраченных элементов улицы (жилые одно-двухэтажные дома и хозяйственные постройки) или регенерацию застройки с учетом предмета охраны ансамбля на основе научных, историко-архивных, архитектурно-археологических, иных необходимых исследований.

2.2. Установка наружной рекламы.

2.3. Изменение планировочной структуры объекта культурного наследия.

2.4. Прокладка наземных и воздушных инженерных коммуникаций.

2.5. Прокладка подземных инженерных коммуникаций, не относящихся к объекту культурного наследия.

2.6. Активное динамическое воздействие на грунты в зоне их взаимодействия с объектом культурного наследия, включая движение тяжелого транспорта, производство взрывных сваебойных работ, создающих разрушающие вибрации и приводящих к размыву основания.

2.7. Устройство автостоянок, исключая устройство небольших (до 2 машиномест) открытых автостоянок личного и служебного транспорта, необходимых для функционирования объекта культурного наследия.

2.8. Размещение объектов транспортной инфраструктуры создающих повышение грузовых потоков.

2.9. Размещение и строительство предприятий с взрыво- и пожароопасной и с ухудшающей экологию функцией.

2.10. Осуществление любых градостроительных мероприятий, нарушающих или искажающих условия визуального восприятия объекта культурного наследия.

3. На территории Объекта разрешается:

3.1. Проведение ремонтно-реставрационных работ и мероприятий по приспособлению и эффективному использованию объекта культурного наследия на научно-реставрационной основе и на основе научных, историко-архивных, архитектурно-археологических, иных необходимых исследований организациями, обладавшими соответствующими лицензиями.

3.2. Развитие инженерной инфраструктуры, необходимой для восстановления, сохранения, функционирования объекта культурного наследия.

3.3. Реставрация и благоустройство с восстановлением утраченных элементов.

3.4. Снос (демонтаж) зданий и сооружений, не являющихся объектами культурного наследия, включая поздние пристрой, путем разборки, с условием разработки раздела об обеспечении сохранности объекта культурного наследия.

3.5. Применение при благоустройстве и оборудовании территории традиционных материалов – дерево, камень, кирпич, металл, исключая контрастные цветовые сочетания.

3.6. Восстановление традиционных элементов благоустройства и оборудования (дверей, ворот, козырьков и навесов, оград, решеток и другое) по данным обследования, архивным материалам или аналогам.

3.7. Проведение работ по озеленению территории с учетом наилучшего визуального восприятия объекта культурного наследия, соблюдением высотных соотношений, плотности посадок зеленых насаждений, обеспечивающих максимальное раскрытие и восприятие памятника истории и культуры.

3.8. Установка стендов, витрин и других информационных надписей, непосредственно связанных с исторической и современной функциями объекта культурного наследия.
