



ПРАВИТЕЛЬСТВО ОРЛОВСКОЙ ОБЛАСТИ

ПОСТАНОВЛЕНИЕ

20 декабря 2021.
г. Орёл

№ 779

Об установлении зон охраны объекта культурного наследия регионального значения «Дом жилой», XIX в., расположенного по адресу: Орловская область, г. Ливны, ул. Ленина, д. 11

В соответствии со статьей 34 Федерального закона от 25 июня 2002 года № 73-ФЗ «Об объектах культурного наследия (памятниках истории и культуры) народов Российской Федерации», постановлением Правительства Российской Федерации от 12 сентября 2015 года № 972 «Об утверждении Положения о зонах охраны объектов культурного наследия (памятников истории и культуры) народов Российской Федерации и о признании утратившими силу отдельных положений нормативных правовых актов Правительства Российской Федерации», Законом Орловской области от 3 июля 2014 года № 1637-ОЗ «Об объектах культурного наследия (памятниках истории и культуры) народов Российской Федерации, расположенных на территории Орловской области», на основании проекта зон охраны объекта культурного наследия регионального значения «Дом жилой», XIX в., расположенного по адресу: Орловская область, г. Ливны, ул. Ленина, д. 11, положительного заключения государственной историко-культурной экспертизы проекта Правительство Орловской области постановляет:

1. Установить зоны охраны объекта культурного наследия регионального значения «Дом жилой», XIX в., расположенного по адресу: Орловская область, г. Ливны, ул. Ленина, д. 11, согласно приложению 1 к настоящему постановлению.

2. Утвердить требования к градостроительным регламентам в границах зон охраны объекта культурного наследия регионального значения «Дом жилой», XIX в., расположенного по адресу: Орловская область, г. Ливны, ул. Ленина, д. 11, согласно приложению 2 к настоящему постановлению.

3. Управлению по государственной охране объектов культурного наследия Орловской области:

направить копию настоящего постановления в течение 7 дней с даты его вступления в силу в администрацию муниципального образования «Город Ливны», в течение 15 дней с даты вступления в силу настоящего постановления – в Министерство культуры Российской Федерации;

обеспечить внесение сведений о наличии зон охраны объекта культурного наследия регионального значения «Дом жилой», XIX в., расположенного по адресу: Орловская область, г. Ливны, ул. Ленина, д. 11, в федеральную государственную информационную систему территориального планирования.

4. Настоящее постановление вступает в силу по истечении 10 дней со дня его официального опубликования.

5. Контроль за исполнением постановления возложить на заместителя Председателя Правительства Орловской области по развитию инфраструктуры.

Председатель Правительства
Орловской области

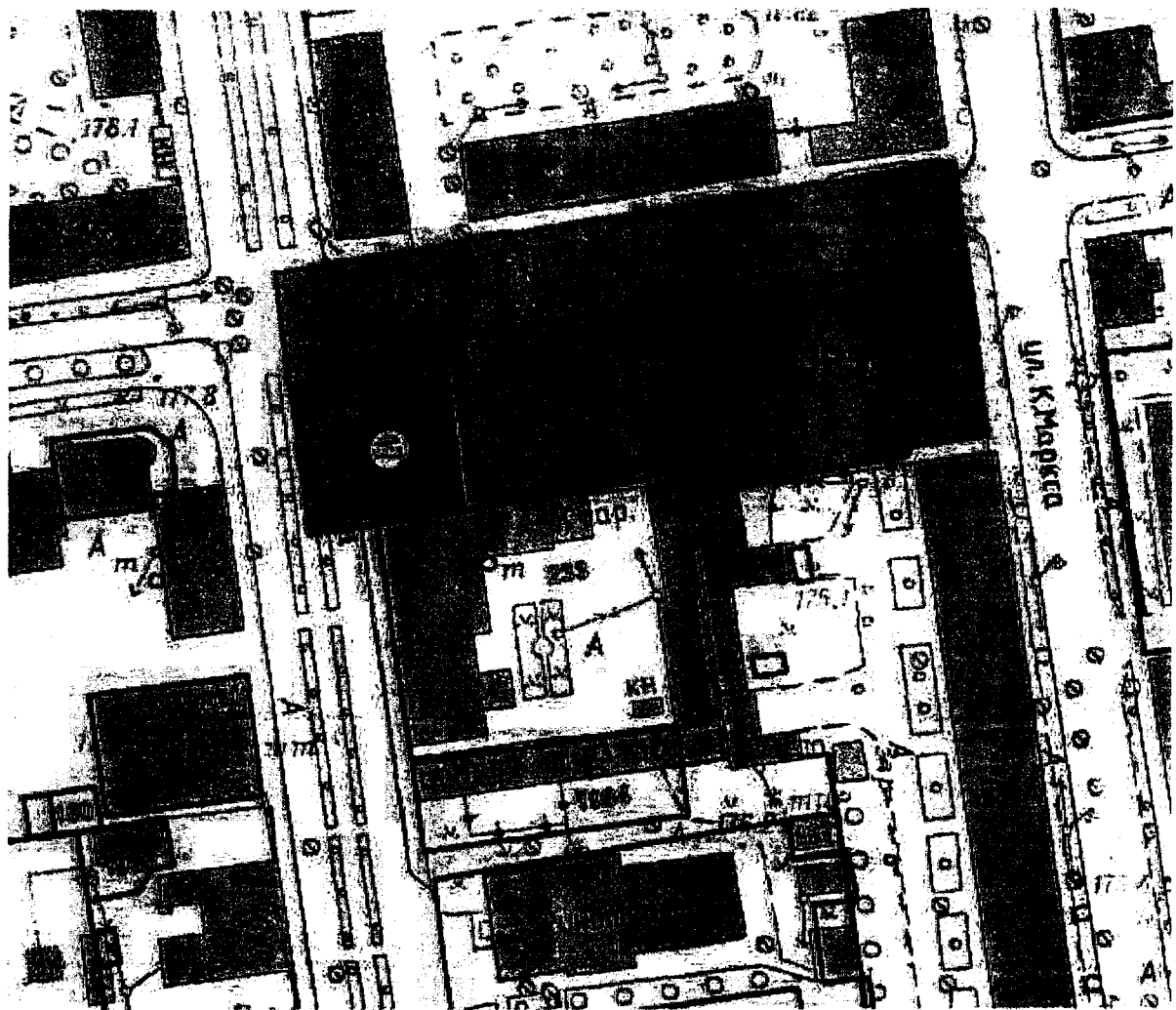







А. Е. Клычков

Приложение 1 к постановлению
Правительства Орловской области
от 20 февраля 2021 г. № 779

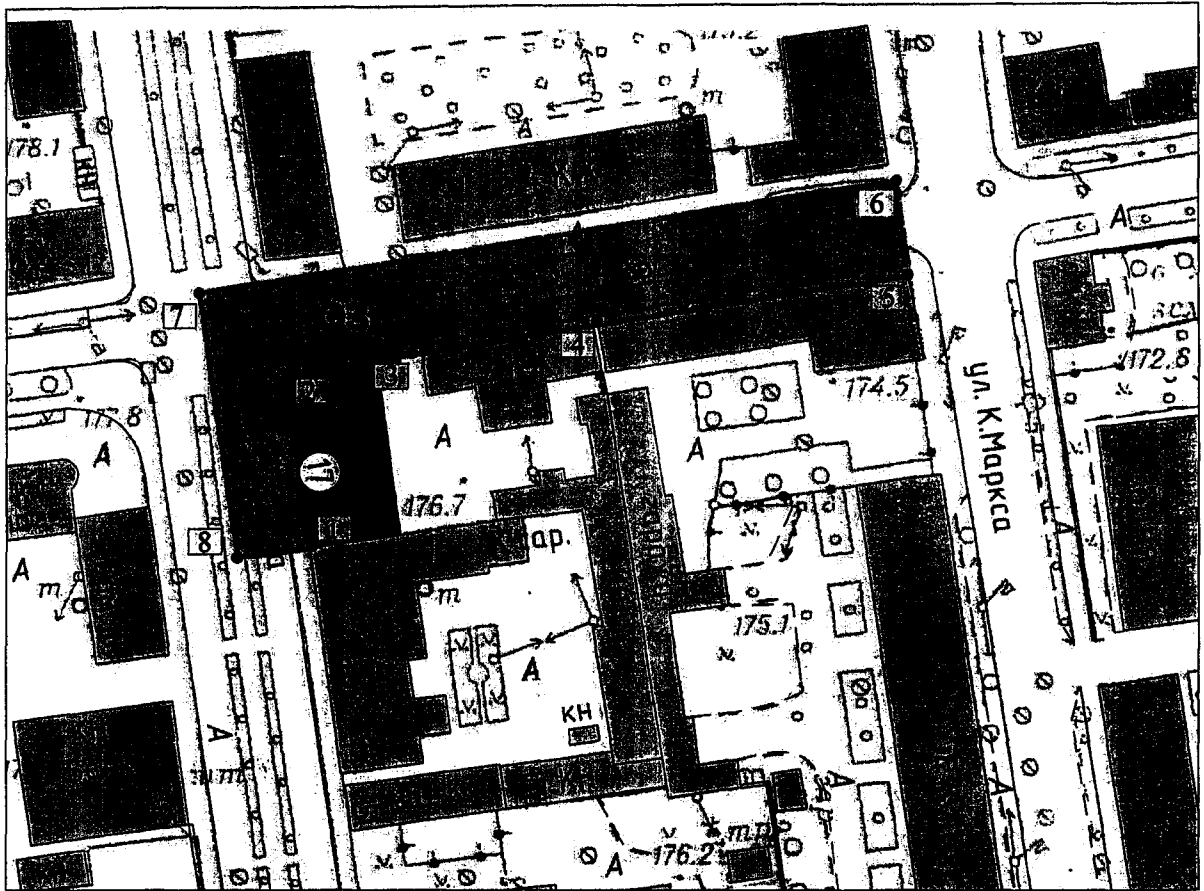
Зоны охраны объекта культурного наследия регионального значения
«Дом жилой», XIX в., расположенного по адресу: Орловская область,
г. Ливны, ул. Ленина, д. 11

Схема границ зон охраны объекта культурного наследия



-  – границы территории ОКН;
-  – зона регулирования застройки и хозяйственной деятельности (ЗРЗ);
-  – границы отмежеванных участков по кадастровой карте;
-  – охранная зона (ОЗ);
-  – объект культурного наследия, расположенный на ул. Ленина, д. 11

Графическое описание границ охранной зоны (ОЗ)



Текстовое описание границ охранной зоны (ОЗ)

От точки 1, находящейся на юго-восточной части здания объекта культурного наследия (ул. Ленина, д. 11), на север к точке 2, находящейся в северо-восточной части здания объекта культурного наследия (ул. Ленина, д. 11).

От точки 2 на восток к точке 3.

От точки 3 на восток по нечетной стороне ул. Дзержинского к точке 4, далее – к точке 5.

От точки 5 на север к точке 6, находящейся на четной стороне ул. Дзержинского.

От точки 6 на запад вдоль ул. Дзержинского по четной стороне к точке 7, находящейся на пересечении ул. Ленина и ул. Дзержинского в северо-восточной стороне относительно здания объекта культурного наследия (ул. Ленина, д. 11).

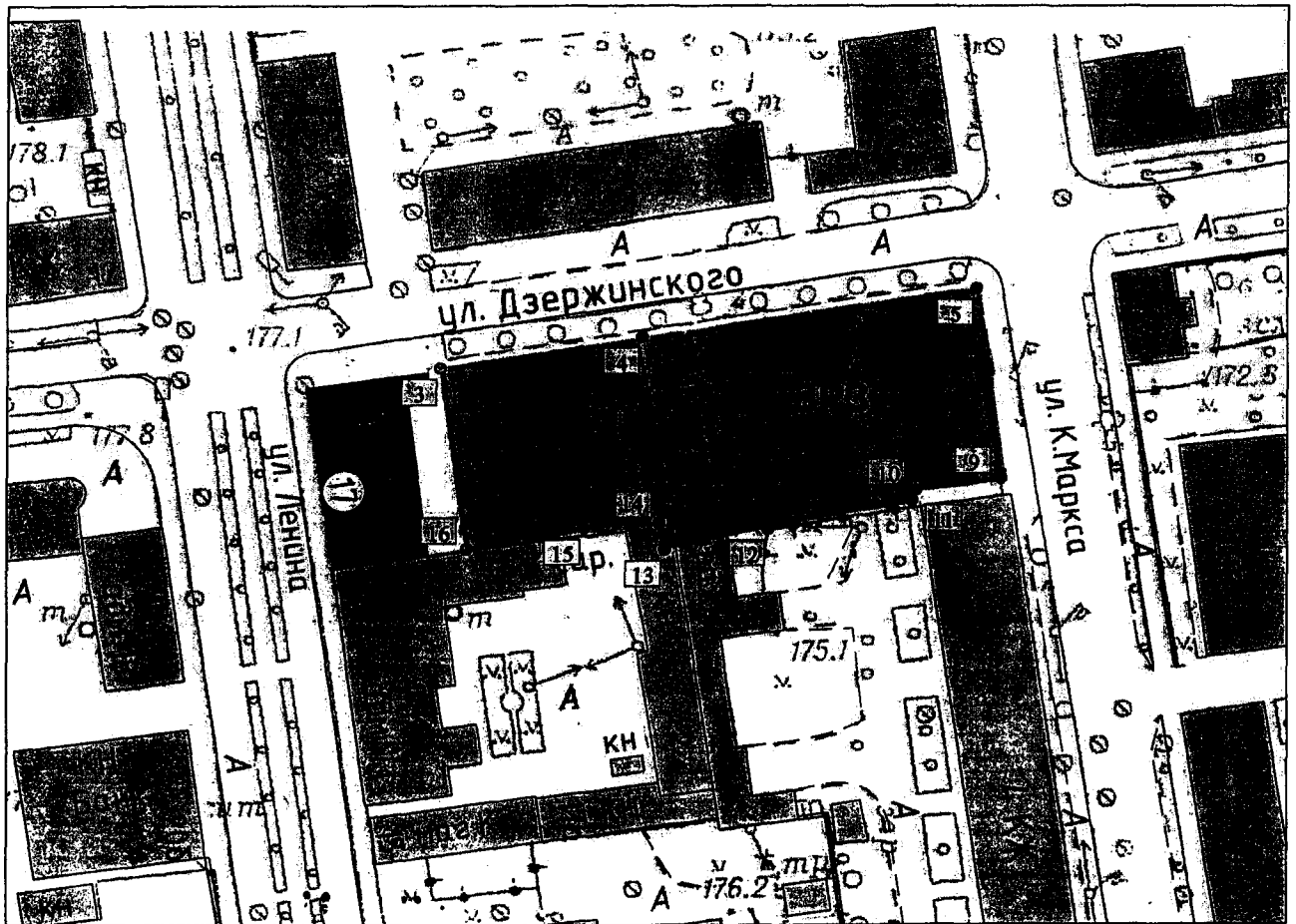
От точки 7 по оси ул. Ленина на юг к точке 8, находящейся на оси ул. Ленина с восточной стороны относительно здания объекта культурного наследия (ул. Ленина, д. 11).

От точки 8 на восток к начальной точке 1, замыкающей границу охранной зоны.

Координаты поворотных точек охранной зоны (ОЗ)
(система координат: МСК-57)

№ поворотной точки	Координаты точек в местной системе координат, м	
	X	Y
1	298095,2	2190618,36
2	298125,78	2190613,99
3	298129,16	2190636,25
4	298130,28	2190669,32
5	298137,63	2190722,38
6	298151,86	2190720,88
7	298135,49	2190601,32
8	298092,71	2190606,27
1	298095,2	2190618,36

Графическое описание границ зоны регулирования застройки
и хозяйственной деятельности (ЗРЗ)



Текстовое описание границ зоны регулирования застройки и хозяйственной деятельности (ЗРЗ)

От точки 3, находящейся с северо-западной стороны вблизи здания объекта культурного наследия (ул. Ленина, д. 11), на запад по нечетной стороне ул. Дзержинского к точке 4, далее – к точке 5.

От точки 5 на юг вдоль ул. К. Маркса, далее – к точке 9, находящейся вблизи северо-восточного объекта капитального строительства, расположенного на ул. К. Маркса, д. 120.

От точки 9 на запад к точке 10.

От точки 10 на юго-запад к точке 11.

От точки 11 на запад к точке 12.

От точки 12 на запад к точке 13.

От точки 13 на север к точке 14 с юго-восточной стороны относительно здания объекта культурного наследия (ул. Ленина, д. 11).

От точки 14 на запад к точке 15.

От точки 15 на запад к точке 16 с юго-восточной стороны относительно здания объекта культурного наследия (ул. Ленина, д. 11).

От точки 16 на север к начальной точке 3, замыкающей границу охранной зоны.

**Координаты поворотных точек границы зоны регулирования застройки и хозяйственной деятельности (ЗРЗ)
(система координат: МСК-57)**

№ поворотной точки	Координаты точек в местной системе координат, м	
	X	Y
3	298129,16	2190636,25
4	298130,28	2190669,32
5	298137,63	2190722,38
9	298106,06	2190725,72
10	298103	2190711,17
11	298104,6	2190712,1
12	298098,98	2190688,28
13	298096,59	2190672,09
14	298100,62	2190671,5
15	298099,09	2190658,84
16	298097,84	2190640,17
3	298129,16	2190636,25

Требования к градостроительным регламентам
в границах зон охраны объекта культурного наследия регионального
значения «Дом жилой», XIX в., расположенного по адресу:
Орловская область, г. Ливны, ул. Ленина, д. 11

1. Режим использования земель и требования к градостроительным регламентам в границах охранной зоны (ОЗ).

1.1. Разрешается:

1) хозяйственная деятельность, направленная на сохранение и восстановление (регенерацию) историко-градостроительной среды объектов культурного наследия (восстановление, воссоздание, восполнение частично или полностью утраченных элементов и (или) характеристик историко-градостроительной среды;

2) снос (демонтаж) объектов капитального строительства и некапитального строительства, не представляющих историко-культурной ценности;

3) капитальный ремонт, реконструкция объектов капитального строительства без увеличения объемно-пространственных характеристик, с использованием характерных исторических элементов, окраска фасадов в неяркие цвета, использование кровельного покрытия нейтральной колористики;

4) проведение работ по озеленению при условии обеспечения визуального восприятия объекта культурного наследия, исторически ценных градоформирующих объектов, нейтрализация дисгармоничного озеленения путем санации;

5) благоустройство территории в соответствии с исторической и культурной традицией с применением традиционных материалов и малых архитектурных форм;

6) строительство и реконструкция освещения улиц, скверов с применением стилизованных под историческую традицию опор освещения и светильников;

7) размещение информационных табличек, памятных знаков, иной историко-культурной информации;

8) размещение временных элементов информационно-декоративного оформления событийного характера (мобильные информационные конструкции), включая праздничное оформление, по согласованию с государственным органом охраны объектов культурного наследия;

9) капитальный ремонт и реконструкция существующих объектов инженерной инфраструктуры при условии обеспечения сохранности объектов культурного наследия при проведении указанных работ;

10) строительство, реконструкция и ремонт дорог с твердым покрытием, устройство дорожной разметки, парковочных карманов, установка дорожных знаков;

11) размещение остановок общественного транспорта при условии обеспечения визуального восприятия объекта культурного наследия, выявленных объектов культурного наследия;

12) проведение работ по инженерной защите территории, устройство сооружений водоотведения с целью недопущения попадания ливневых и талых вод на территорию объекта культурного наследия;

13) проведение мероприятий, направленных на обеспечение пожарной безопасности объекта культурного наследия, выявленных объектов культурного наследия;

14) проведение охранных археологических мероприятий перед началом любых видов земляных работ (кроме работ по посадке деревьев, кустарника) с целью исследования культурного исторического слоя, консервации и музеефикации археологических фрагментов исторических объектов.

1.2. Запрещается:

1) строительство объектов капитального строительства, за исключением применения специальных мер, направленных на сохранение и восстановление (регенерацию) историко-градостроительной среды объектов культурного наследия (восстановление, воссоздание, восполнение частично или полностью утраченных элементов и (или) характеристик историко-градостроительной среды);

2) снос, изменение силуэта, габаритов по высоте и ширине, композиции и декора главных фасадов и кровельного покрытия исторически ценных градоформирующих объектов;

3) при капитальном ремонте и реконструкции объектов капитального строительства, не представляющих историко-культурной ценности (не являющихся объектами культурного наследия, выявленными объектами культурного наследия и исторически ценными градоформирующими объектами), применение диссонансных архитектурных решений, в том числе использование активных цветовых решений в отделке фасадов, сплошное остекление больших площадей, использование цветного стекла;

4) установка со стороны улиц глухих ограждений из бетонных плит, металлического профиля, использование в окраске ограждений ярких цветов;

5) установка на крышах зданий средств инженерно-технического обеспечения и рекламных конструкций;

6) проведение строительных, земляных, хозяйственных работ на земельных участках, непосредственно связанных с земельными участками в границах территорий объектов культурного наследия, без согласования в установленном порядке документации (раздела проектной документации) по обеспечению сохранности объектов культурного наследия;

7) размещение на улицах некапитальных сооружений, в том числе павильонов, киосков, навесов, кроме остановок общественного транспорта;

8) размещение остановок общественного транспорта и парковок напротив объектов культурного наследия, выявленных объектов культурного наследия;

9) использование активных цветовых решений в отделке фасадов зданий и сооружений инженерной и транспортной инфраструктуры;

10) размещение рекламы, рекламных конструкций, баннеров, растяжек, кроме праздничного и событийного оформления;

11) размещение площадок для мусоросборников, контейнеров для отходов напротив объектов культурного наследия, выявленных объектов культурного наследия;

12) прокладка инженерных коммуникаций (теплотрасс, газопровода, электрокабеля и т. д.) наземным и надземным способами;

13) организация стоков ливневых, талых и загрязненных вод в сторону территорий объектов культурного наследия, выявленных объектов культурного наследия;

14) размещение взрывоопасных и пожароопасных объектов, объектов с динамическим воздействием;

15) проведение земляных работ, кроме посадки деревьев, без предварительного археологического исследования культурного слоя в соответствии с действующим законодательством.

2. Режим использования земель и требования к градостроительным регламентам в границах зоны регулирования застройки и хозяйственной деятельности (ЗРЗ).

2.1. Разрешается:

1) строительство и реконструкция объектов капитального строительства с соблюдением требования ограничения по высоте – не более 3 этажей и не выше 15 м (высота измеряется от уровня земли до парапета либо до конька скатной кровли), в соответствии с основными видами разрешенного строительства, установленными действующими Правилами землепользования и застройки г. Ливны для данной территории и действующими строительными нормами, в том числе разрешенными специальными техническими условиями;

2) строительство объектов подземной инфраструктуры, подземных паркингов (парковок), пешеходных переходов;

3) капитальный ремонт и реконструкция существующих объектов капитального строительства в соответствии с режимом и параметрами разрешенного использования зон, исключая негативное влияние этих объектов на объект культурного наследия, историческую и окружающую застройку;

4) устройство и капитальный ремонт объектов инженерной инфраструктуры;

5) возведение объектов инженерной инфраструктуры подземным способом;

6) проведение мероприятий, направленных на обеспечение экологической безопасности;

7) снос (демонтаж) объектов капитального строительства и некапитальных строений при обеспечении сохранности объекта культурного наследия;

8) благоустройство территории с использованием в покрытии пешеходных площадок, тротуаров традиционных (камень, гранит, гравийная смесь) или имитирующих натуральные материалы;

9) посадка деревьев, кустарников, разбивка газонов, цветников;

10) установка по границам земельных участков прозрачного ограждения.

2.2. Запрещается:

1) наземный и надземный способы прокладки объектов инженерной инфраструктуры (внешних сетей водоснабжения, канализации, теплоснабжения, газоснабжения, электроснабжения, телефонизации, сети Интернет);

2) транзитное движение грузового транспорта;

3) проведение земляных работ без предварительного археологического исследования;

4) организация временных открытых парковок, за исключением парковок на специально отведенных площадках с расчетным количеством парковочных мест согласно местным нормативам;

5) установка глухих ограждений, препятствующих обзору охраняемых объектов со значимых точек визуального восприятия.