



ПРАВИТЕЛЬСТВО ОРЛОВСКОЙ ОБЛАСТИ

ПОСТАНОВЛЕНИЕ

10 июля 2022 г.
г. Орёл

№ 327

Об установлении зон охраны объекта культурного наследия регионального историко-культурного значения «Дом жилой», XIX в., расположенного по адресу: Орловская область, г. Орёл, пл. Карла Маркса, д. 1-3

В соответствии со статьей 34 Федерального закона от 25 июня 2002 года № 73-ФЗ «Об объектах культурного наследия (памятниках истории и культуры) народов Российской Федерации», постановлением Правительства Российской Федерации от 12 сентября 2015 года № 972 «Об утверждении Положения о зонах охраны объектов культурного наследия (памятников истории и культуры) народов Российской Федерации и о признании утратившими силу отдельных положений нормативных правовых актов Правительства Российской Федерации», Законом Орловской области от 3 июля 2014 года № 1637-ОЗ «Об объектах культурного наследия (памятниках истории и культуры) народов Российской Федерации, расположенных на территории Орловской области», на основании проекта зон охраны объекта культурного наследия регионального историко-культурного значения «Дом жилой», XIX в., расположенного по адресу: Орловская область, г. Орёл, пл. Карла Маркса, д. 1-3, положительного заключения государственной историко-культурной экспертизы проекта Правительство Орловской области **п о с т а н о в л я е т**:

1. Установить зоны охраны объекта культурного наследия регионального историко-культурного значения «Дом жилой», XIX в., расположенного по адресу: Орловская область, г. Орёл, пл. Карла Маркса, д. 1-3, согласно приложению 1 к настоящему постановлению.

2. Утвердить требования к градостроительным регламентам в границах зон охраны объекта культурного наследия регионального историко-культурного значения «Дом жилой», XIX в., расположенного по адресу:

Орловская область, г. Орёл, пл. Карла Маркса, д. 1-3, согласно приложению 2 к настоящему постановлению.

3. Управлению по государственной охране объектов культурного наследия Орловской области:

направить копию настоящего постановления в течение 7 дней с даты его вступления в силу в администрацию муниципального образования «Город Орёл», в течение 15 дней с даты вступления в силу настоящего постановления – в Министерство культуры Российской Федерации;

обеспечить внесение сведений о наличии зон охраны объекта культурного наследия регионального историко-культурного значения «Дом жилой», XIX в., расположенного по адресу: Орловская область, г. Орёл, пл. Карла Маркса, д. 1-3, в федеральную государственную информационную систему территориального планирования.

4. Настоящее постановление вступает в силу по истечении 10 дней со дня его официального опубликования.

5. Контроль за исполнением постановления возложить на заместителя Губернатора Орловской области в Правительстве Орловской области по развитию инфраструктуры.

Губернатор
Орловской области

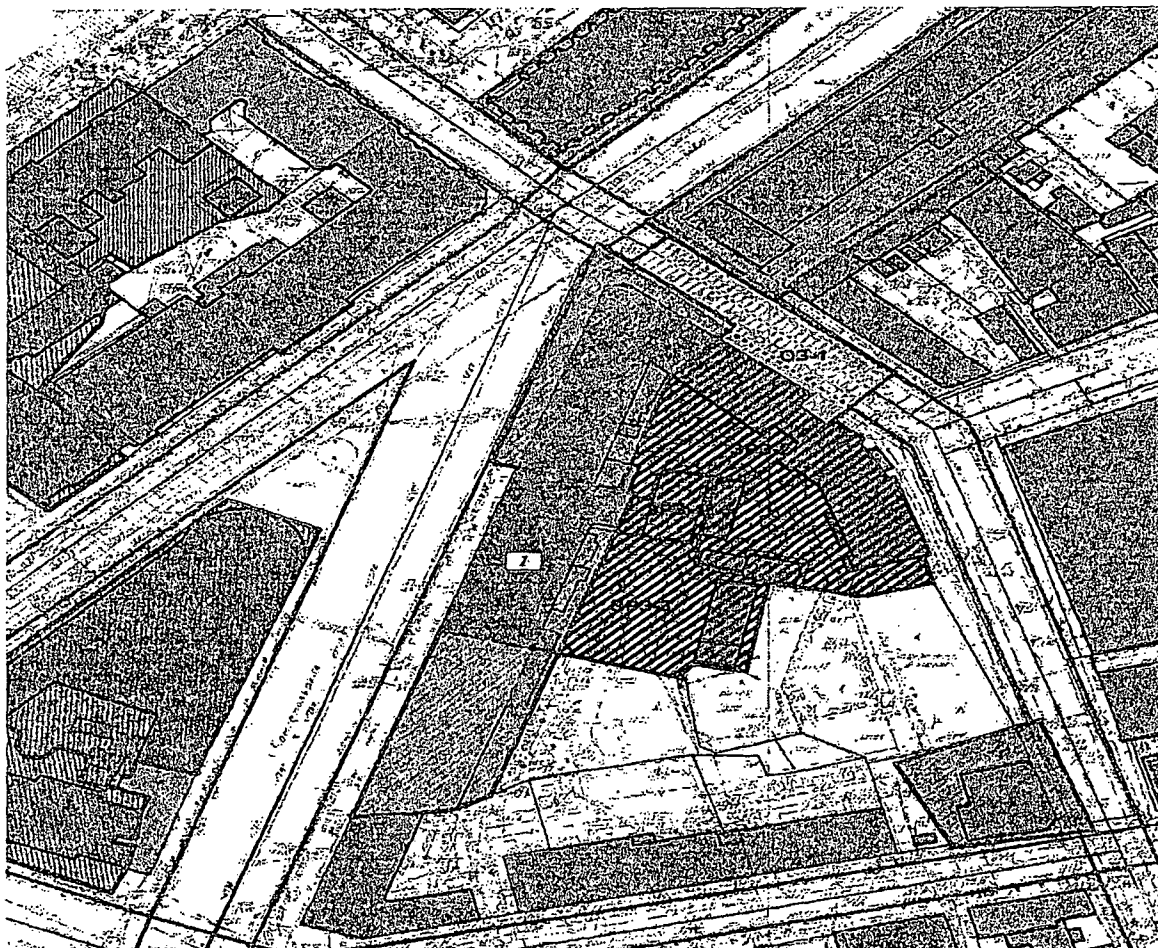


А. Е. Клычков






Приложение 1 к постановлению
Правительства Орловской области
от 10 июля 2022 г. № 327

Зоны охраны объекта культурного наследия регионального историко-культурного значения «Дом жилой», XIX в., расположенного по адресу: Орловская область, г. Орёл, пл. Карла Маркса, д. 1-3

Схема границ зон охраны объекта культурного наследия

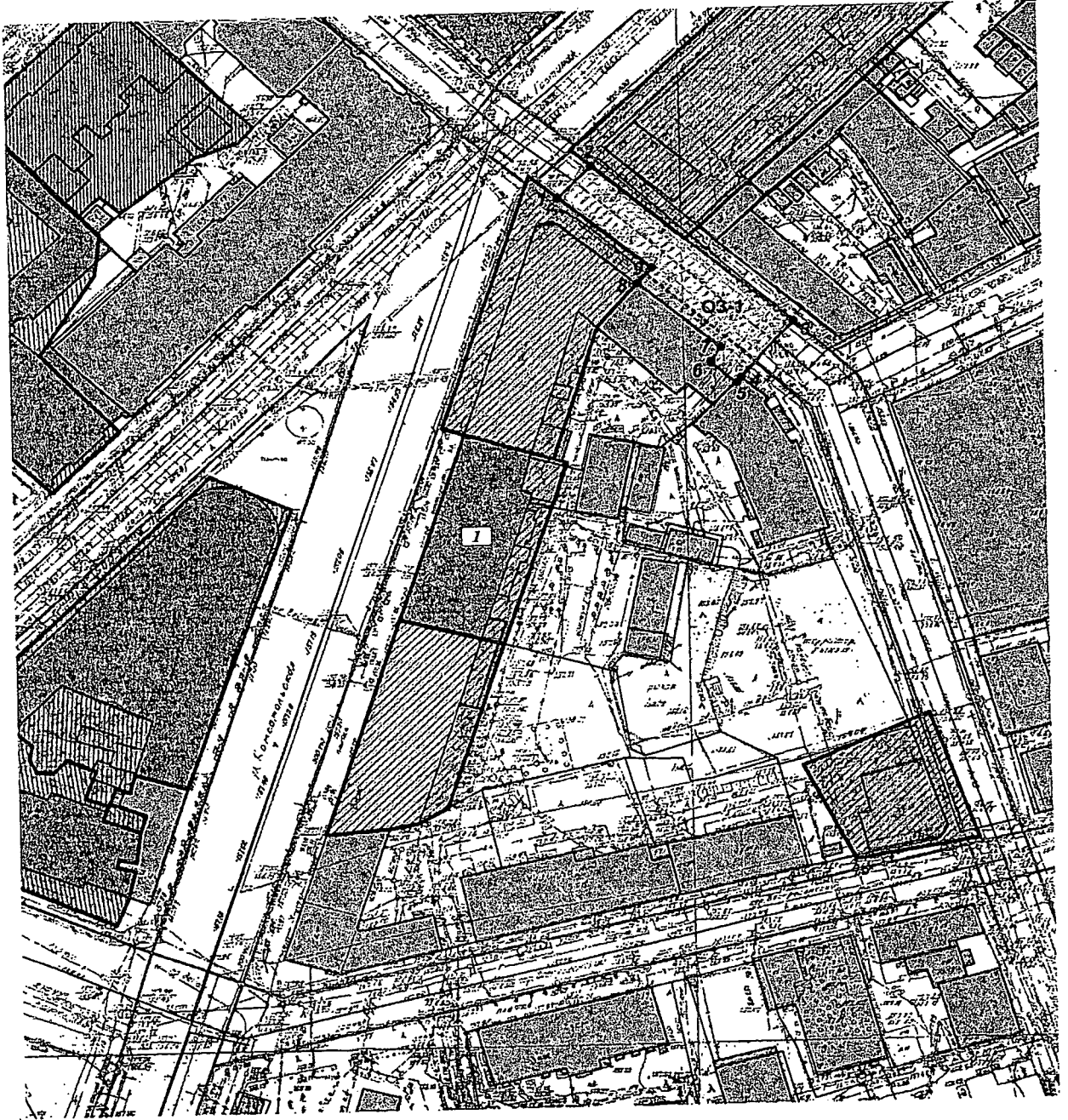


Условные обозначения:

-  – граница территории объекта культурного наследия;
-  – объект культурного наследия (далее также – ОКН);
-  – границы земельного участка, на котором расположен ОКН;
-  – охранная зона (ОЗ-1);
-  – зона регулирования застройки;

1. – ОКН «Дом жилой» (пл. Карла Маркса, д. 1-3).

Графическое описание границ охранной зоны (ОЗ-1)



Условные обозначения:



– граница территории ОКН;



– ОКН;



– граница земельного участка, на котором расположен ОКН;



– охранная зона (ОЗ-1);

1 – ОКН «Дом жилой» (пл. Карла Маркса, д. 1-3);

1• – точка поворота.

Текстовое описание местоположения границ охранной зоны (ОЗ-1)

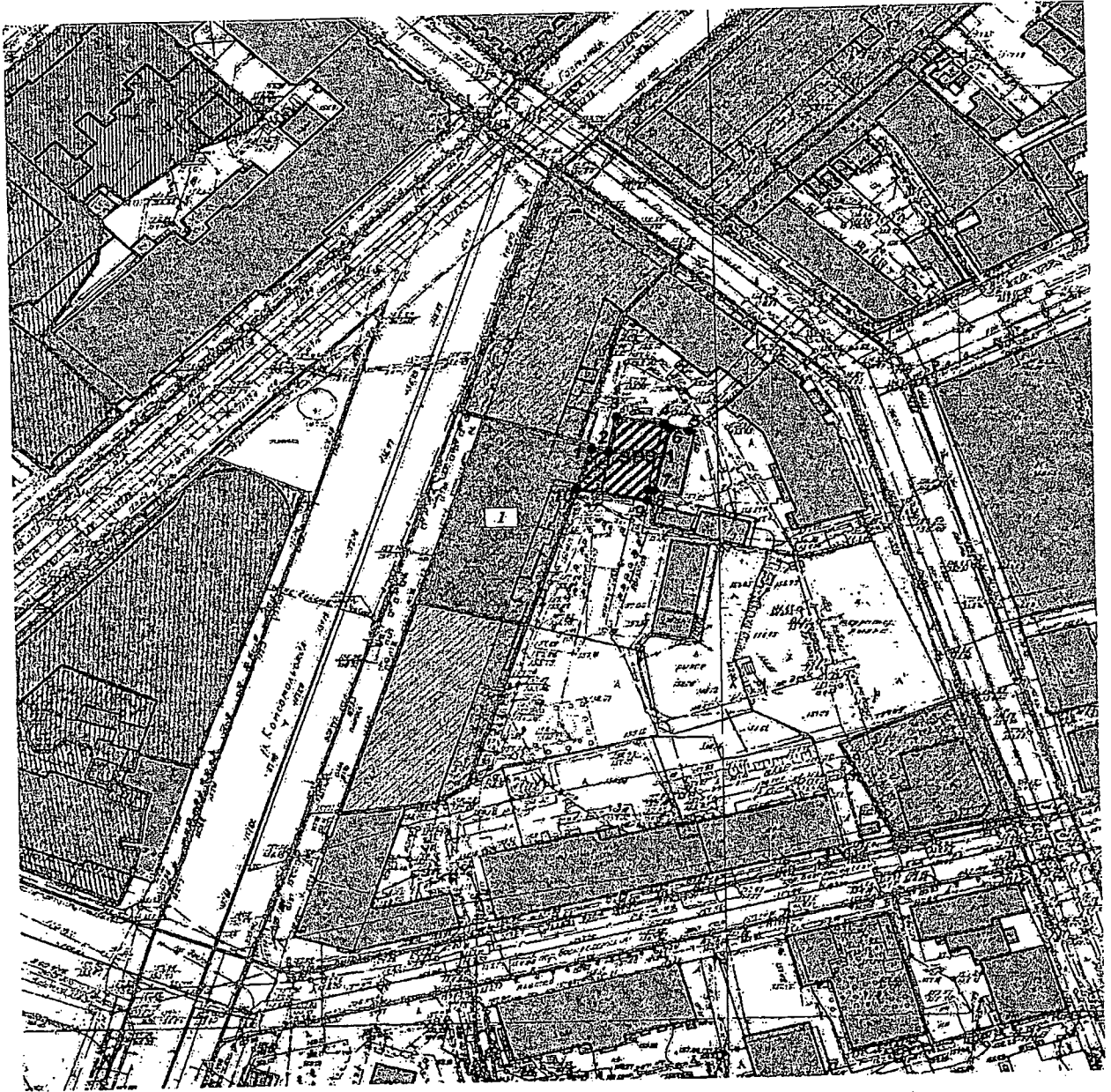
Прохождение границы зоны охраны объекта культурного наследия		Описание прохождения зоны охраны объекта культурного наследия
от точки	до точки	
1	2	3
1	2	С юго-запада на северо-восток по границе земельного участка с кадастровым номером 57:25:0020308:25, далее – по границе земельного участка с кадастровым номером 57:25:0020305:34 до пересечения с границей территории объекта культурного наследия регионального историко-культурного значения «Дом жилой» (г. Орёл, ул. Гостиная, д. 3)
2	3	С северо-запада на юго-восток по границе территории объекта культурного наследия регионального историко-культурного значения «Дом жилой» (г. Орёл, ул. Гостиная, д. 3) до пересечения с границей земельного участка с кадастровым номером 57:25:0020305:34
3	4	С северо-востока на юго-запад от границы проезжей части ул. Гагарина перпендикулярно дороге до пересечения с земельным участком с кадастровым номером 57:25:0020308:27
4	5	С северо-востока на юго-запад вдоль наружной стены здания
5	6	С юго-востока на северо-запад вдоль наружной стены здания
6	7	С юго-запада на северо-восток вдоль наружной стены здания

1	2	3
7	8	С юго-востока на северо-запад вдоль наружной стены здания до границы территории в соответствии с приказом Департамента образования, культуры и спорта Орловской области от 28 мая 2010 года № 937 «Об установлении границ территорий объектов культурного наследия (памятников истории и культуры) регионального значения»
8	9	С юго-запада на северо-восток вдоль границы территории в соответствии с приказом Департамента образования, культуры и спорта Орловской области от 28 мая 2010 года № 937 «Об установлении границ территорий объектов культурного наследия (памятников истории и культуры) регионального значения»
9	1	С юго-востока на северо-запад вдоль границы территории в соответствии с приказом Департамента образования, культуры и спорта Орловской области от 28 мая 2010 года № 937 «Об установлении границ территорий объектов культурного наследия (памятников истории и культуры) регионального значения» до пересечения с земельным участком с кадастровым номером 57:25:0020308:25

Координаты поворотных точек охранной зоны (ОЗ-1)
(система координат: МСК-57)

№ точки	X	Y
1	357961,06	1289440,61
2	357968,54	1289447,73
3	357931,29	1289490,67
4	357917,38	1289478,63
5	357915,85	1289477,06
6	357921,71	1289471,39
7	357925,61	1289474,75
8	357940,48	1289457,19
9	357944,24	1289460,39
1	357961,06	1289440,61

Графическое описание границ зоны регулирования застройки
и хозяйственной деятельности (ЗРЗ-1)



Условные обозначения:



– граница территории ОКН;



– ОКН;



– граница земельного участка, на котором расположен ОКН;



– зона регулирования застройки (ЗРЗ-1);



– точка поворота;

1 – ОКН «Дом жилой» (пл. Карла Маркса, д. 1-3).

Текстовое описание границ зоны регулирования застройки и хозяйственной деятельности (ЗРЗ-1)

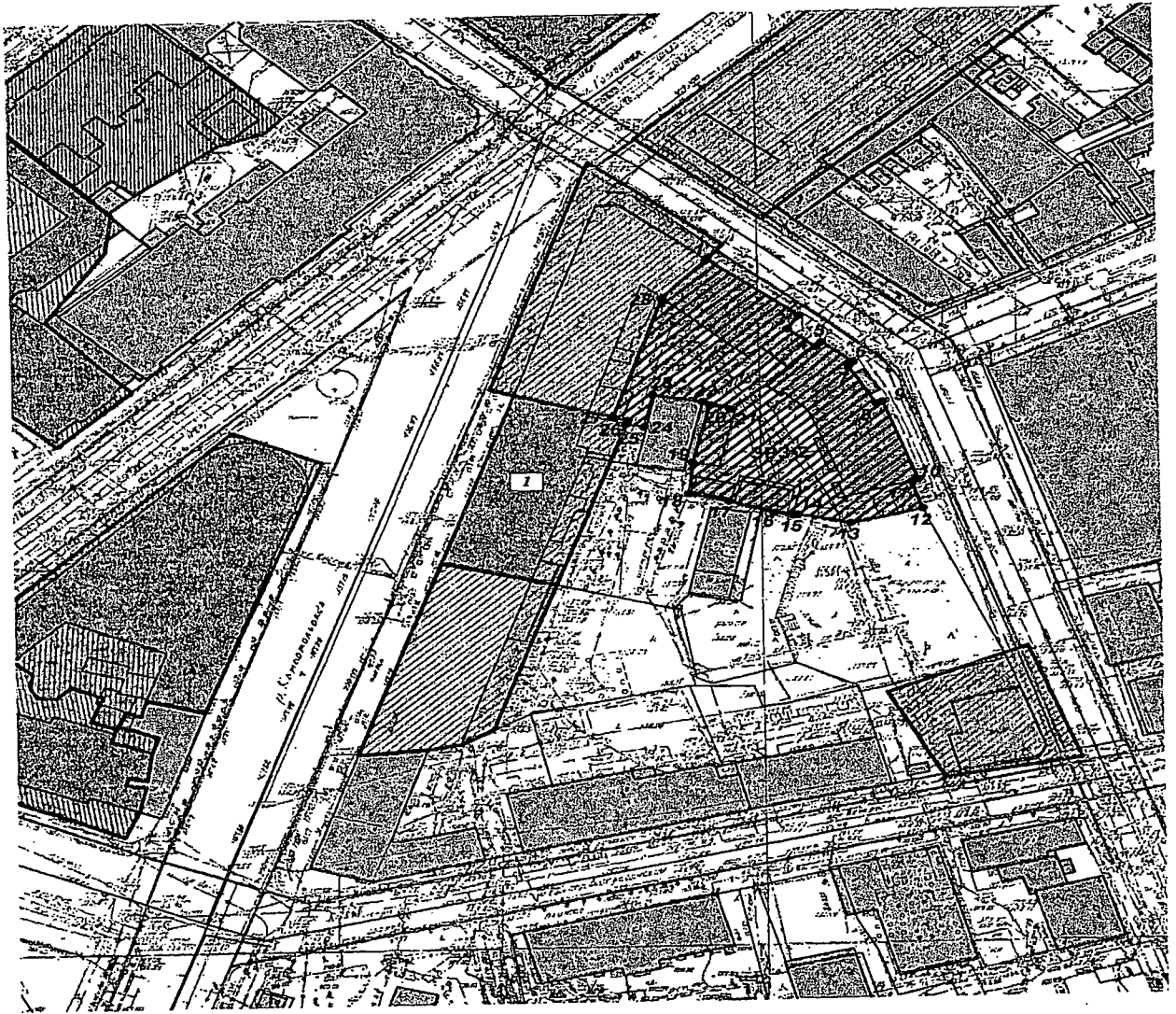
Прохождение границы зоны охраны объекта культурного наследия		Описание прохождения зоны охраны объекта культурного наследия
от точки	до точки	
1	2	3
1	2	С запада на юго-восток от пересечения с границей территории объекта культурного наследия регионального историко-культурного значения «Дом жилой», XIX в. (г. Орёл, пл. Карла Маркса, д. 1-3), с земельным участком с кадастровым номером 57:25:0020308:23 и вдоль его границ
2	3	С юга на северо-восток вдоль границы земельного участка с кадастровым номером 57:25:0020308:23
3	4	С запада на восток вдоль границы земельного участка с кадастровым номером 57:25:0020308:23
4	5	С запада на восток вдоль границы земельного участка с кадастровым номером 57:25:0020308:23
5	6	С востока на запад вдоль границы земельного участка с кадастровым номером 57:25:0020308:1
6	7	С севера на юго-запад вдоль границы земельного участка с кадастровым номером 57:25:0020308:1
7	8	С востока на запад вдоль границы земельного участка с кадастровым номером 57:25:0020308:1 до границы земельного участка с кадастровым номером 57:25:0020308:23
8	9	С севера на юго-запад вдоль границы земельного участка с кадастровым номером 57:25:0020308:23

1	2	3
9	10	С востока на запад вдоль границы земельного участка с кадастровым номером 57:25:0020308:23 до пересечения с границей территории объекта культурного наследия регионального историко-культурного значения «Дом жилой», XIX в. (г. Орёл, пл. Карла Маркса, д. 1-3)
10	1	С востока на запад вдоль границы территории объекта культурного наследия регионального историко-культурного значения «Дом жилой», XIX в. (г. Орёл, пл. Карла Маркса, д. 1-3)





Координаты поворотных точек границы зоны регулирования застройки и хозяйственной деятельности (ЗРЗ-1)
(система координат: МСК-57)

№ точки	X	Y
1	357897,29	1289441,03
2	357896,17	1289444,85
3	357905,24	1289446,65
4	357903,27	1289456,44
5	357901,54	1289461,46
6	357903,26	1289456,44
7	357887,29	1289454,36
8	357887,50	1289453,27
9	357885,00	1289452,90
10	357887,95	1289438,09
1	357897,29	1289441,03

Графическое описание границ зоны регулирования застройки и хозяйственной деятельности (ЗРЗ-2)



Условные обозначения:

-  – граница территории ОКН;
-  – ОКН;
-  – граница земельного участка, на котором расположен ОКН;
-  – зона регулирования застройки (ЗРЗ-2);
- 1•** – точка поворота;

1 – ОКН «Дом жилой» (пл. Карла Маркса, д. 1-3).

Текстовое описание местоположения границ зоны регулирования застройки
и хозяйственной деятельности (ЗРЗ-2)

Прохождение границы зоны охраны объекта культурного наследия		Описание прохождения зоны охраны объекта культурного наследия
от точки	до точки	
1	2	3
1	2	С северо-запада на юго-восток вдоль наружной стены здания, смежной с охранной зоной (ОЗ-1)
2	3	С северо-востока на юго-запад вдоль наружной стены здания, смежной с охранной зоной (ОЗ-1)
3	4	С северо-запада на юго-восток вдоль наружной стены здания, смежной с охранной зоной (ОЗ-1)
4	5	С юго-запада на северо-восток вдоль наружной стены здания и вдоль границы земельного участка с кадастровым номером 57:25:0020308:1
5	6	С северо-запада на юго-восток вдоль наружной стены здания и вдоль границы земельного участка с кадастровым номером 57:25:0020308:1
6	7	С северо-востока на юго-запад вдоль наружной стены здания и вдоль границы земельного участка с кадастровым номером 57:25:0020308:1
7	8	С северо-запада на юго-восток вдоль наружной стены здания и вдоль границы земельного участка с кадастровым номером 57:25:0020308:1
8	9	С юго-запада на северо-восток вдоль наружной стены здания и вдоль границы земельного участка с кадастровым номером 57:25:0020308:1

1	2	3
9	10	С северо-запада на юго-восток вдоль наружной стены здания и вдоль границы земельного участка с кадастровым номером 57:25:0020308:1
10	11	С востока на запад вдоль наружной стены здания и вдоль границы земельного участка с кадастровым номером 57:25:0020308:1
11	12	С северо-запада на юго-восток вдоль границы земельного участка с кадастровым номером 57:25:0020308:1
12	13	С востока на юго-запад вдоль границы земельного участка с кадастровым номером 57:25:0020308:1
13	14	С востока на северо-запад вдоль границы земельного участка с кадастровым номером 57:25:0020308:1
14	15	С востока на запад вдоль границы земельного участка с кадастровым номером 57:25:0020308:1
15	16	С юго-востока на северо-запад вдоль границы земельного участка с кадастровым номером 57:25:0020308:1
16	17	С юго-востока на северо-запад вдоль границы земельного участка с кадастровым номером 57:25:0020308:1
17	18	С юго-востока на северо-запад вдоль границы земельного участка с кадастровым номером 57:25:0020308:1
18	19	С юга на север вдоль границы земельного участка с кадастровым номером 57:25:0020308:1

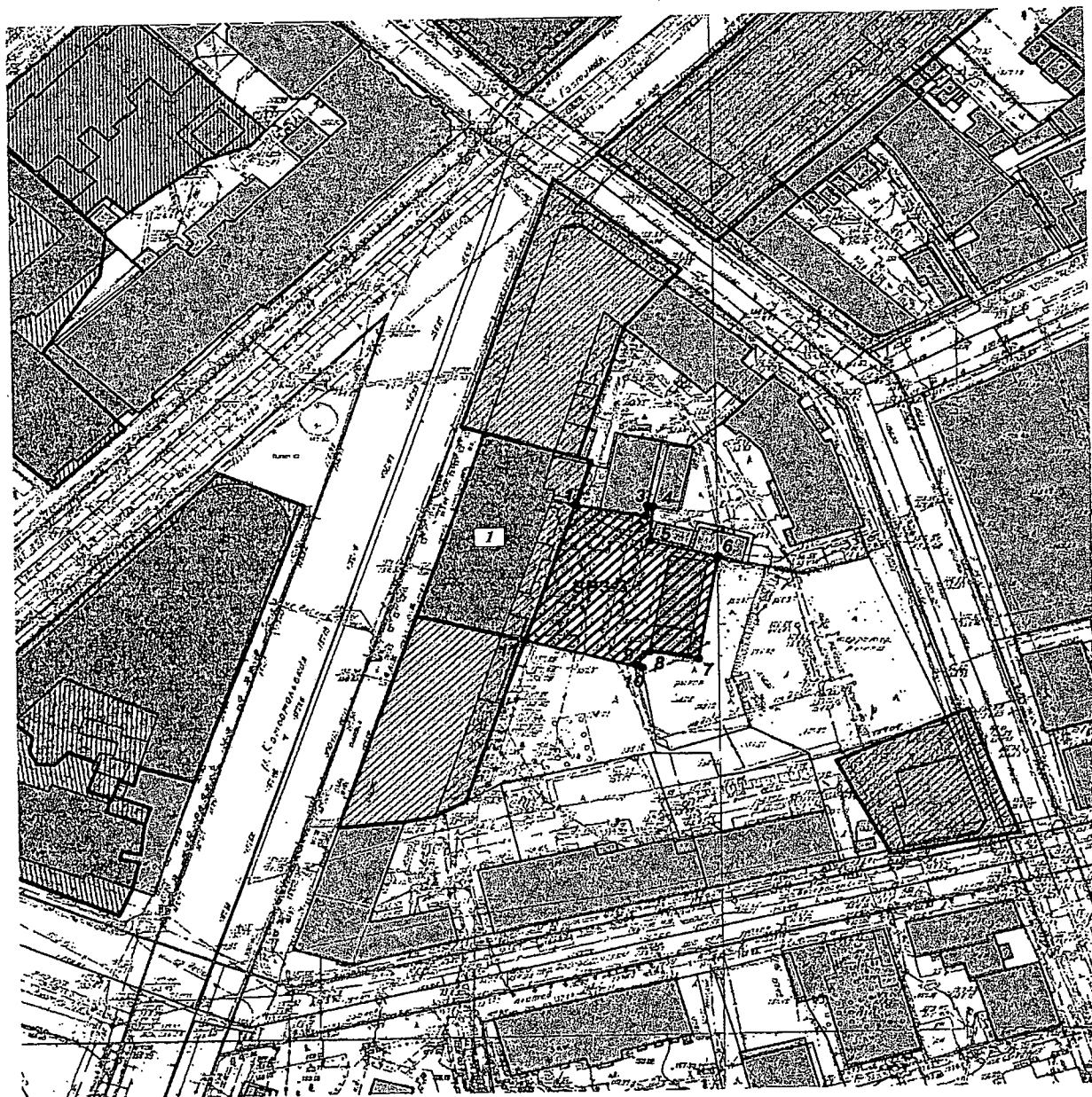
1	2	3
19	20	С юга на северо-восток вдоль границы земельного участка с кадастровым номером 57:25:0020308:1
20	21	С запада на восток вдоль границы земельного участка с кадастровым номером 57:25:0020308:1
21	22	С востока на запад вдоль границы земельного участка с кадастровым номером 57:25:0020308:27
22	23	С востока на запад вдоль границы земельного участка с кадастровым номером 57:25:0020308:27
23	24	С севера на юг вдоль границы земельного участка с кадастровым номером 57:25:0020308:27
24	25	С востока на запад вдоль границы земельного участка с кадастровым номером 57:25:0020308:27
25	26	С юга на север вдоль границы территории объекта культурного наследия регионального историко-культурного значения «Дом жилой», XIX в. (г. Орёл, пл. Карла Маркса, д. 1-3)
26	27	С востока на запад вдоль границы территории объекта культурного наследия регионального историко-культурного значения «Дом жилой», XIX в. (г. Орёл, пл. Карла Маркса, д. 1-3)
27	28	С юго-запада на северо-восток вдоль границы территории в соответствии с приказом Департамента образования, культуры и спорта Орловской области от 28 мая 2010 года № 937 «Об установлении границ территорий объектов культурного наследия (памятников истории и культуры) регионального значения» параллельно дворовому фасаду здания
28	1	С юго-запада на северо-восток вдоль границы территории в соответствии с приказом Департамента образования, культуры и спорта Орловской области

1	2	3
		от 28 мая 2010 года № 937 «Об установлении границ территорий объектов культурного наследия (памятников истории и культуры) регионального значения»


Координаты характерных точек зоны регулирования застройки и хозяйственной
деятельности (ЗРЗ-2)
(система координат: МСК-57)

№ точки	X	Y
1	357940,48	1289457,19
2	357925,61	1289474,75
3	357921,71	1289471,39
4	357915,85	1289477,06
5	357917,38	1289478,63
6	357910,93	1289487,70
7	357908,96	1289486,38
8	357905,52	1289488,24
9	357905,99	1289489,07
10	357882,20	1289498,00
11	357881,49	1289496,75
12	357874,51	1289498,85
13	357870,81	1289485,08
14	357873,28	1289474,61
15	357873,18	1289473,74
16	357873,80	1289470,07
17	357876,84	1289461,38
18	357878,98	1289453,62
19	357887,29	1289454,36
20	357903,26	1289456,44
21	357901,54	1289461,46
22	357902,31	1289457,65
23	357905,24	1289446,65
24	357896,17	1289444,85
25	357897,29	1289441,03
26	357898,56	1289441,42
27	357899,37	1289438,94
28	357930,55	1289448,75
1	357940,48	1289457,19


Графическое описание границ зоны регулирования застройки
и хозяйственной деятельности (ЗРЗ-3)




Условные обозначения:

 – граница территории ОКН;

 – ОКН;

 – граница земельного участка, на котором расположен ОКН;

 – зона регулирования застройки (ЗРЗ-3);

1 • – точка поворота;

1 – ОКН «Дом жилой» (пл. Карла Маркса, д. 1-3).

Текстовое описание местоположения границ зоны регулирования застройки и хозяйственной деятельности (ЗРЗ-3)

Прохождение границы зоны охраны объекта культурного наследия		Описание прохождения зоны охраны объекта культурного наследия
от точки	до точки	
1	2	3
1	2	С запада на восток от границы территории объекта культурного наследия регионального историко-культурного значения «Дом жилой», XIX в. (г. Орёл, пл. Карла Маркса, д. 1-3) вдоль границы земельного участка с кадастровым номером 57:25:0020308:29
2	3	С юга на север вдоль границы земельного участка с кадастровым номером 57:25:0020308:29
3	4	С запада на восток вдоль границы земельного участка с кадастровым номером 57:25:0020308:29
4	5	С севера на юг вдоль границы земельного участка с кадастровым номером 57:25:0020308:29
5	6	С северо-запада на восток вдоль границы земельного участка с кадастровым номером 57:25:0020308:29
6	7	С севера на юг вдоль границы земельного участка с кадастровым номером 57:25:0020308:29
7	8	С востока на северо-запад вдоль границы земельного участка с кадастровым номером 57:25:0020308:29
8	9	С северо-востока на юго-запад вдоль границы земельного участка с кадастровым номером 57:25:0020308:29

1	2	3
9	10	С юго-востока на северо-запад вдоль границы земельного участка с кадастровым номером 57:25:0020308:29
10	11	С юго-востока на северо-запад вдоль границы земельного участка с кадастровым номером 57:25:0020308:29
11	1	С юго-запада на северо-восток вдоль границы территории объекта культурного наследия регионального историко-культурного значения «Дом жилой», XIX в. (г. Орёл, пл. Карла Маркса, д. 1-3)

Координаты характерных точек зоны регулирования застройки
и хозяйственной деятельности (ЗРЗ-3)
(система координат: МСК-57)

№ точки	X	Y
1	357887,95	1289438,09
2	357885,00	1289452,90
3	357887,50	1289453,27
4	357887,29	1289454,36
5	357878,98	1289453,62
6	357874,78	1289467,55
7	357850,25	1289463,53
8	357852,18	1289453,41
9	357848,86	1289450,83
10	357848,15	1289451,94
11	357854,74	1289427,65
1	357887,95	1289438,09

Требования к градостроительным регламентам
в границах зон охраны объекта культурного наследия регионального
историко-культурного значения «Дом жилой», XIX в., расположенного
по адресу: Орловская область, г. Орёл, пл. Карла Маркса, д. 1-3

1. Режим использования земель и требования к градостроительным регламентам в границах охранной зоны (ОЗ-1):

1) разрешается:

а) хозяйственная деятельность, направленная на сохранение и восстановление (регенерацию) историко-градостроительной среды объектов культурного наследия (восстановление, воссоздание, восполнение частично или полностью утраченных элементов и (или) характеристик историко-градостроительной среды);

б) снос (демонтаж) объектов капитального строительства и некапитального строительства, не представляющих историко-культурной ценности;

в) капитальный ремонт, реконструкция объектов капитального строительства без увеличения объемно-пространственных характеристик с использованием характерных исторических элементов, окраска фасадов в неяркие цвета, использование кровельного покрытия нейтральной колористики;

г) проведение работ по озеленению при условии обеспечения визуального восприятия объекта культурного наследия, исторически ценных градоформирующих объектов; нейтрализация дисгармоничного озеленения путем санации;

д) благоустройство территории в соответствии с исторической и культурной традицией с применением традиционных материалов и малых архитектурных форм;

е) строительство и реконструкция освещения улиц, скверов с применением стилизованных под историческую традицию опор освещения и светильников;

ж) размещение информационных табличек, памятных знаков, иной историко-культурной информации;

з) размещение временных элементов информационно-декоративного оформления событийного характера (мобильные информационные конструкции), включая праздничное оформление;

и) капитальный ремонт и реконструкция существующих объектов инженерной инфраструктуры при условии обеспечения сохранности объектов культурного наследия при проведении указанных работ;

к) строительство, реконструкция и ремонт дорог с твердым покрытием, устройство дорожной разметки, парковочных карманов, установка дорожных знаков;

л) размещение остановок общественного транспорта при условии обеспечения визуального восприятия объекта культурного наследия, выявленных объектов культурного наследия;

м) проведение работ по инженерной защите территории, устройство сооружений водоотведения с целью недопущения попадания ливневых и талых вод на территорию объекта культурного наследия;

н) проведение мероприятий, направленных на обеспечение пожарной безопасности объекта культурного наследия, выявленных объектов культурного наследия;

о) проведение охранных археологических мероприятий перед началом любых видов земляных работ (кроме работ по посадке деревьев, кустарников) с целью исследования культурного археологического слоя, консервации и музеефикации археологических фрагментов исторических объектов;

2) запрещается:

а) строительство объектов капитального строительства, за исключением применения специальных мер, направленных на сохранение и восстановление (регенерацию) историко-градостроительной среды объектов культурного наследия (восстановление, воссоздание, восполнение частично или полностью утраченных элементов и (или) характеристик историко-градостроительной среды);

б) снос, изменение силуэта, габаритов по высоте и ширине, композиции и декора главных фасадов, использование активных цветовых решений в окраске фасадов и кровельном покрытии исторически ценных градоформирующих объектов;

в) при капитальном ремонте и реконструкции объектов капитального строительства, не представляющих историко-культурной ценности (не являющихся объектами культурного наследия, выявленными объектами культурного наследия и исторически ценными градоформирующими объектами), применение диссонансных архитектурных решений, в том числе использование активных цветовых решений в отделке фасадов, сплошное остекление больших площадей, использование цветного стекла;

г) установка со стороны улиц ограждений из бетонных плит, металлопрофиля; использование в окраске ограждений ярких цветов;

д) установка на крышах зданий средств инженерно-технического обеспечения и рекламных конструкций;

е) проведение строительных, земляных, хозяйственных и иных работ на земельных участках, непосредственно связанных с земельными участками в границах территории объекта культурного наследия, при наличии в проектной документации разделов об обеспечении сохранности объекта культурного наследия, не согласованных с региональным органом охраны объектов культурного наследия;

- ж) размещение на улицах некапитальных сооружений, в том числе павильонов, киосков, навесов, кроме остановок общественного транспорта;
- з) размещение остановок транспорта и парковок напротив объектов культурного наследия, выявленных объектов культурного наследия;
- и) использование активных цветowych решений в отделке фасадов зданий и сооружений инженерной и транспортной инфраструктуры;
- к) размещение рекламы, рекламных конструкций, баннеров, растяжек, кроме праздничного и событийного оформления;
- л) размещение площадок для мусоросборников, контейнеров для отходов напротив объектов культурного наследия, выявленных объектов культурного наследия;
- м) прокладка инженерных коммуникаций (теплотрасс, газопровода, электрокабеля) надземным способом;
- н) организация стоков ливневых, талых и загрязненных вод в сторону территорий объекта культурного наследия, выявленных объектов культурного наследия;
- о) размещение взрывоопасных и пожароопасных объектов, объектов с динамическим воздействием;
- п) проведение земляных работ, кроме посадки деревьев, без предварительного археологического исследования культурного слоя в соответствии с действующим законодательством.

2. Режим использования земель и требования к градостроительным регламентам в границах зоны регулирования застройки и хозяйственной деятельности (ЗРЗ-1):

- 1) разрешается:
 - а) строительство и реконструкция объектов капитального строительства с соблюдением следующих требований: с ограничением по высоте – не выше 6 м (не более 1 этажа в наземной части); в соответствии с основными видами разрешенного строительства, установленными действующими правилами землепользования и застройки для данной территории; в соответствии с действующими строительными нормами, включая специальные технические условия;
 - б) строительство объектов подземной инфраструктуры (тоннелей метрополитена, подземных паркингов (парковок), пешеходных переходов);
 - в) капитальный ремонт и реконструкция существующих объектов капитального строительства в соответствии с режимом и параметрами разрешенного использования зон, исключая негативное влияние этих объектов на объект культурного наследия, историческую и окружающую застройку;
 - г) устройство и капитальный ремонт объектов инженерной инфраструктуры;
 - д) возведение объектов инженерной инфраструктуры подземным способом;
 - е) проведение мероприятий, направленных на обеспечение экологической безопасности;

ж) снос (демонтаж) объектов капитального и некапитального строительства;

з) благоустройство территории с использованием в покрытии пешеходных площадок, тротуаров традиционных (камень, гранит, гравийная смесь) или имитирующих натуральные материалы;

и) посадка деревьев, кустарников, разбивка газонов, цветников;

к) установка по границам земельных участков прозрачного ограждения;

2) запрещается:

а) наземный и надземный способы прокладки объектов инженерной инфраструктуры (внешних сетей водоснабжения, канализации, теплоснабжения, газоснабжения, электроснабжения, телефонизации, сети Интернет);

б) транзитное движение грузового транспорта;

в) проведение земляных работ без предварительного археологического исследования;

г) организация временных открытых парковок, за исключением парковок на специально отведенных площадках с расчетным количеством парковочных мест согласно местным нормативам;

д) установка глухих ограждений на постоянной основе.

3. Режим использования земель и требования к градостроительным регламентам в границах зоны регулирования застройки и хозяйственной деятельности (ЗРЗ-2):

1) разрешается:

а) строительство и реконструкция объектов капитального строительства с соблюдением следующих требований: с ограничением по высоте – не выше 16 м (не более 4 этажей в наземной части); в соответствии с основными видами разрешенного строительства, установленными действующими Правилами землепользования и застройки для данной территории; в соответствии с действующими строительными нормами, включающими специальные технические условия;

б) строительство объектов подземной инфраструктуры (тоннелей метрополитена, подземных паркингов (парковок), пешеходных переходов);

в) капитальный ремонт и реконструкция существующих объектов капитального строительства в соответствии с режимом и параметрами разрешенного использования зон, исключая негативное влияние этих объектов на объект культурного наследия, историческую и окружающую застройку;

г) устройство и капитальный ремонт объектов инженерной инфраструктуры;

д) возведение объектов инженерной инфраструктуры подземным способом;

е) проведение мероприятий, направленных на обеспечение экологической безопасности;

ж) снос (демонтаж) объектов капитального и некапитального строительства;

з) благоустройство территории с использованием в покрытии пешеходных площадок, тротуаров традиционных (камень, гранит, гравийная смесь) или имитирующих натуральные материалы;

и) посадка деревьев, кустарников, разбивка газонов, цветников;

к) установка по границам земельных участков прозрачного ограждения;

2) запрещается:

а) наземный и надземный способы прокладки объектов инженерной инфраструктуры (внешних сетей водоснабжения, канализации, теплоснабжения, газоснабжения, электроснабжения, телефонизации, сети Интернет);

б) транзитное движение грузового транспорта;

в) проведение земляных работ без предварительного археологического исследования;

г) организация временных открытых парковок, за исключением парковок на специально отведенных площадках с расчетным количеством парковочных мест согласно местным нормативам;

д) установка глухих ограждений на постоянной основе.

4. Режим использования земель и требования к градостроительным регламентам в границах зоны регулирования застройки и хозяйственной деятельности (ЗРЗ-3):

1) разрешается:

а) строительство и реконструкция объектов капитального строительства с соблюдением следующих требований: с ограничением по высоте – не выше 6 м (не более 1 этажа в наземной части); в соответствии с основными видами разрешенного строительства, установленными действующими Правилами землепользования и застройки для данной территории; в соответствии с действующими строительными нормами, включающими специальные технические условия;

б) строительство объектов подземной инфраструктуры (тоннелей метрополитена, подземных паркингов (парковок), пешеходных переходов);

в) капитальный ремонт и реконструкция существующих объектов капитального строительства в соответствии с режимом и параметрами разрешенного использования зон, исключая негативное влияние этих объектов на объект культурного наследия, историческую и окружающую застройку;

г) устройство и капитальный ремонт объектов инженерной инфраструктуры;

д) возведение объектов инженерной инфраструктуры подземным способом;

е) проведение мероприятий, направленных на обеспечение экологической безопасности;

ж) снос (демонтаж) объектов капитального и некапитального строительства;

з) благоустройство территории с использованием в покрытии пешеходных площадок, тротуаров традиционных (камень, гранит, гравийная смесь) или имитирующих натуральные материалы;

и) посадка деревьев, кустарников, разбивка газонов, цветников;

к) установка по границам земельных участков прозрачного ограждения;

2) запрещается:

а) наземный и надземный способы прокладки объектов инженерной инфраструктуры (внешних сетей водоснабжения, канализации, теплоснабжения, газоснабжения, электроснабжения, телефонизации, сети Интернет);

б) транзитное движение грузового транспорта;

в) проведение земляных работ без предварительного археологического исследования;

г) организация временных открытых парковок, за исключением парковок на специально отведенных площадках с расчетным количеством парковочных мест согласно местным нормативам;

д) установка глухих ограждений на постоянной основе.