



ПРАВИТЕЛЬСТВО ОРЛОВСКОЙ ОБЛАСТИ

ПОСТАНОВЛЕНИЕ

10 февраля 2023.
г. Орёл

№ 129

Об установлении публичного сервитута в целях размещения линейного объекта «Газопровод межпоселковый к с. Привич Дмитровского района Орловской области»

В соответствии с главой V.7 Земельного кодекса Российской Федерации, Законом Орловской области от 10 ноября 2014 года № 1683-ОЗ «О Правительстве Орловской области», на основании ходатайства об установлении публичного сервитута ООО «Газпром газификация» (ОГРН 1217800107744, ИНН 7813655197) (далее – обладатель публичного сервитута) Правительство Орловской области п о с т а н о в л я е т:

1. Установить публичный сервитут в целях размещения линейного объекта «Газопровод межпоселковый к с. Привич Дмитровского района Орловской области» (далее также соответственно – публичный сервитут, Объект) в отношении части земельного участка с кадастровым номером 57:07:0030402:324, расположенного по адресу: Орловская область, р-н Дмитровский, Малобобровское сельское поселение, ООО «МалоБоброво» (бывшее КСП им. «Калинина»), в соответствии с приказом Управления градостроительства, архитектуры и землеустройства Орловской области от 23 июня 2022 года № 01-21/50 «Об утверждении документации по планировке территории линейного объекта «Газопровод межпоселковый к с. Привич Дмитровского района Орловской области», распоряжением Губернатора Орловской области от 22 декабря 2021 года № 80-р.

2. Утвердить границы публичного сервитута согласно приложению к настоящему постановлению.

3. Установить срок публичного сервитута – 10 лет. Считать публичный сервитут установленным со дня внесения сведений о нем в Единый государственный реестр недвижимости.

4. Установить срок, в течение которого использование земельного участка (его частей), указанного в пункте 1 настоящего постановления, и (или) расположенного на нем объекта недвижимого имущества в соответствии с их разрешенным использованием будет невозможно или

существенно затруднено в связи с осуществлением публичного сервитута, 1,5 месяца с начала проведения строительных работ в целях размещения Объекта.

5. При установлении зон с особыми условиями использования территорий и ограничений прав на земельный участок, указанный в пункте 1 настоящего постановления, руководствоваться постановлением Правительства Российской Федерации от 20 ноября 2000 года № 878 «Об утверждении Правил охраны газораспределительных сетей».

6. Обладателю публичного сервитута обеспечить:

заключение соглашения об осуществлении публичного сервитута с правообладателем земельного участка, указанного в пункте 1 настоящего постановления, в соответствии с требованиями земельного законодательства;

приведение земельного участка, указанного в пункте 1 настоящего постановления, в состояние, пригодное для использования в соответствии с видом разрешенного использования, в срок не позднее чем три месяца после завершения строительства Объекта, для размещения которого был установлен публичный сервитут.

7. Управлению градостроительства, архитектуры и землеустройства Орловской области в течение пяти рабочих дней со дня принятия настоящего постановления:

обеспечить размещение настоящего постановления в государственной специализированной информационной системе «Портал Орловской области – публичный информационный центр» в сети Интернет;

направить копию настоящего постановления в филиал публично-правовой компании «Роскадастр» по Орловской области;

направить обладателю публичного сервитута копию настоящего постановления, сведения о лице, являющемся правообладателем земельного участка, указанного в пункте 1 настоящего постановления, копию документа, подтверждающего права указанного лица на данный земельный участок.

8. Контроль за исполнением постановления возложить на первого заместителя Губернатора Орловской области в Правительстве Орловской области.

Временно исполняющий
обязанности Губернатора
Орловской области

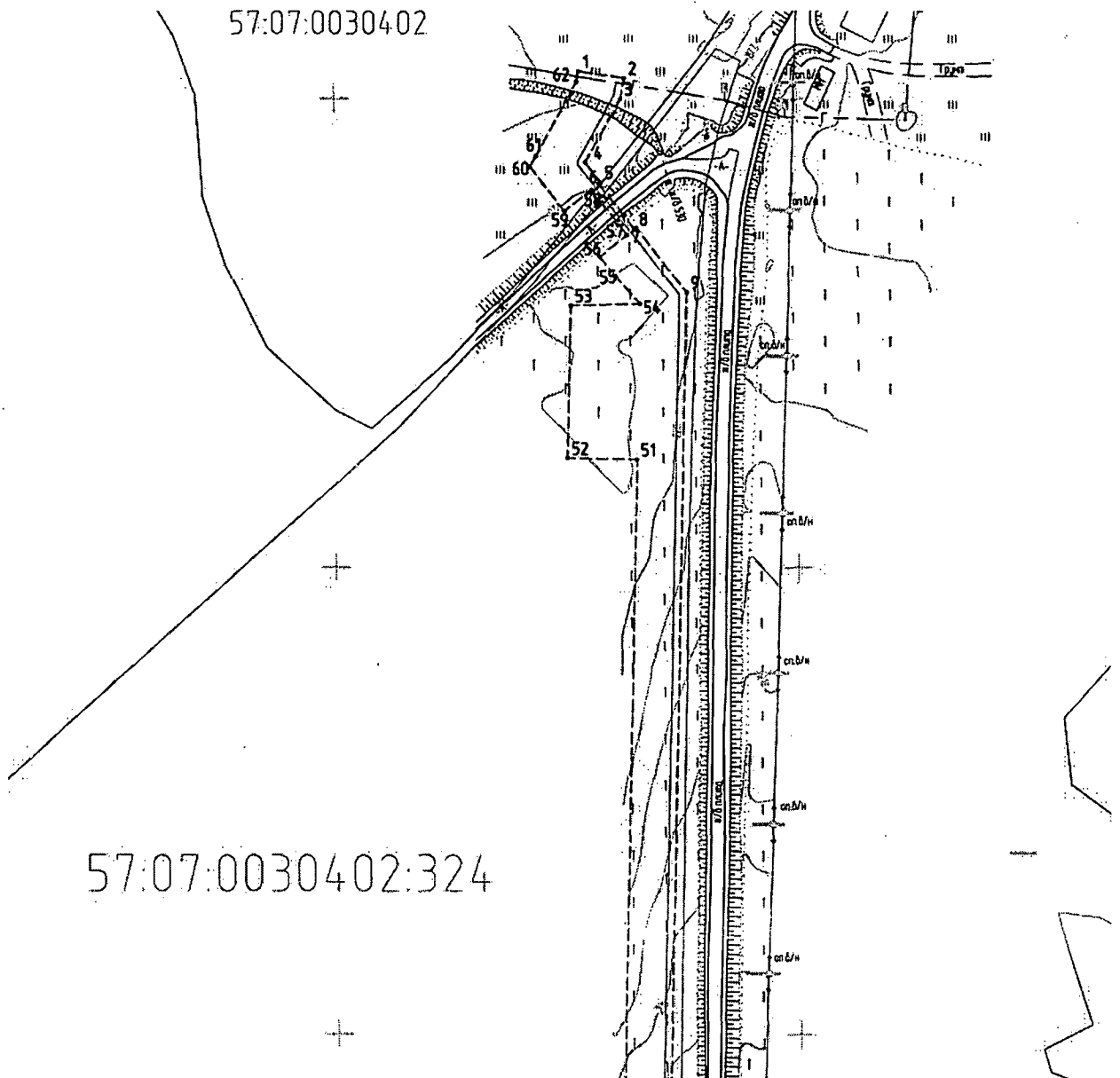


В. В. Соколов

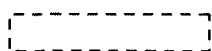
Графическое описание местоположения границ публичного сервитута

Схема расположения границ публичного сервитута (части 1–3)

Часть 1



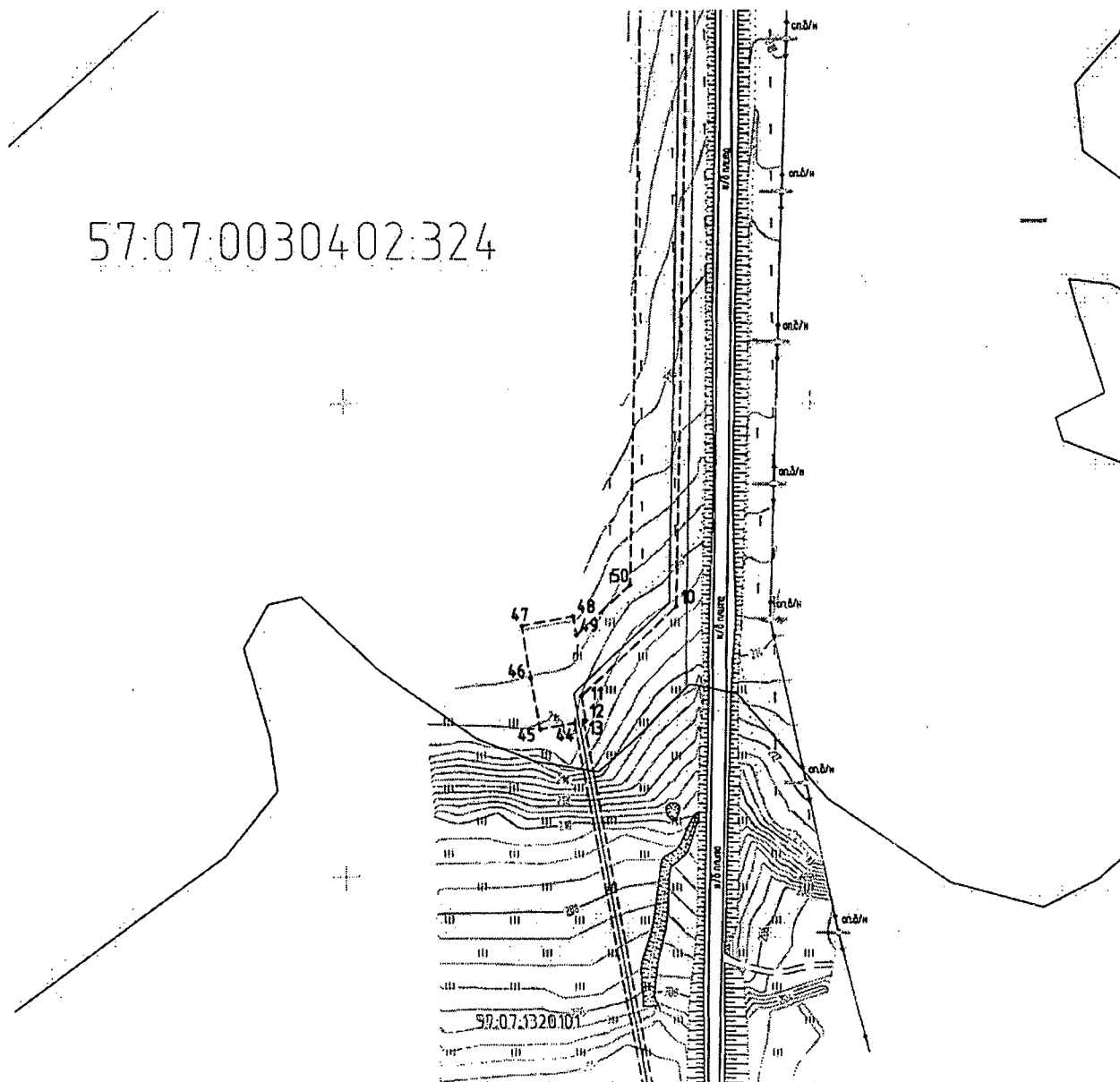
Условные обозначения к части 1:



– границы публичного сервитута;

- o 1
- характерные точки границ публичного сервитута;
 - проектное местоположение сооружения;
 - границы существующих земельных участков;
 - 57:01:0060401:277 — кадастровые номера существующих земельных участков;
 - границы кадастрового квартала;
 - 57:01:0060401:277 — кадастровый номер кадастрового квартала.



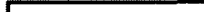
Часть 2



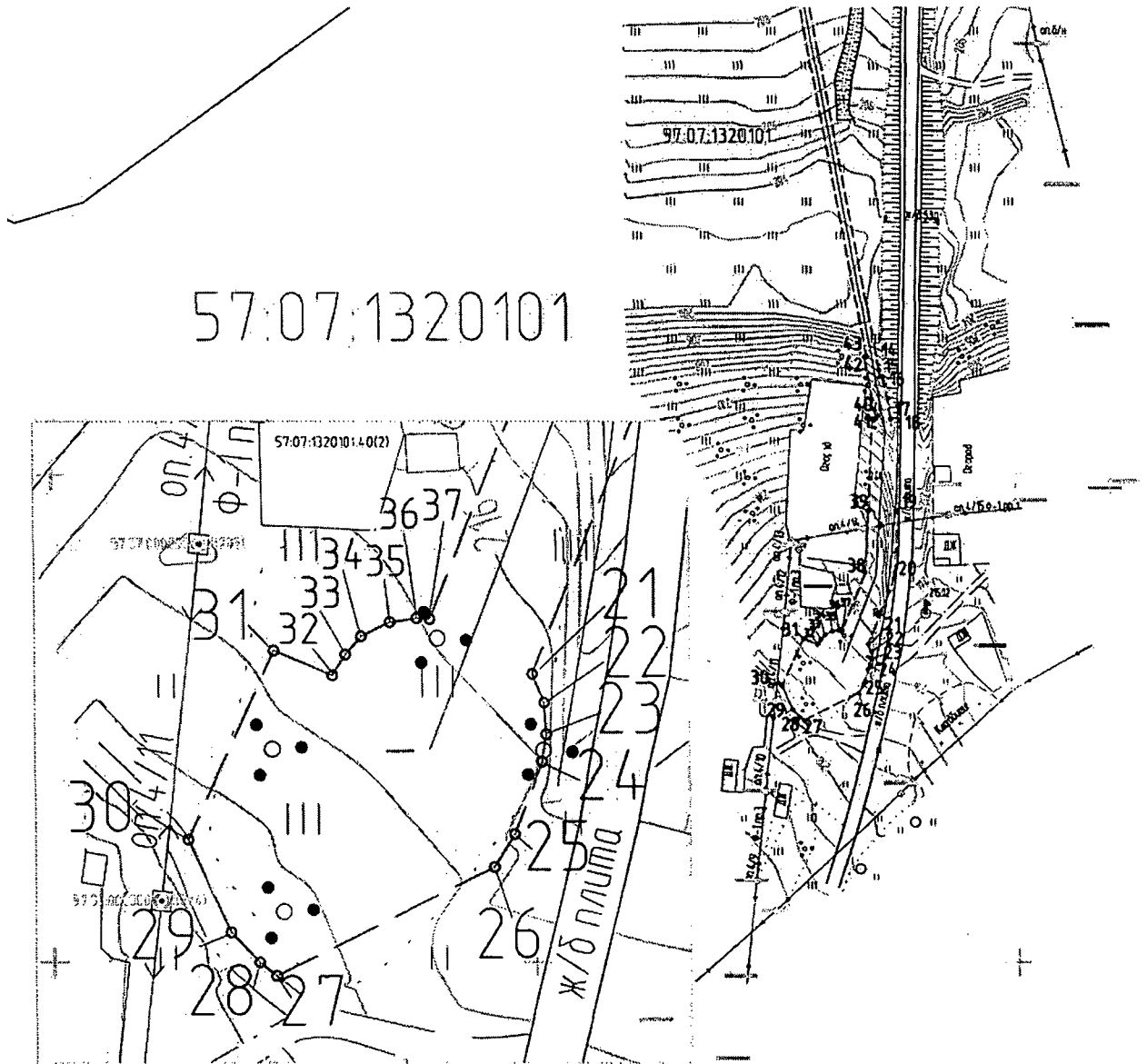
Масштаб 1:2000

Условные обозначения к части 2:

- o 1
- границы публичного сервитута;
 - характерные точки границ публичного сервитута;



-  – проектное местоположение сооружения;
-  – границы существующих земельных участков;
- 57:01:0060401:277 – кадастровые номера существующих земельных участков;
-  – границы кадастрового квартала;
- 57:01:0060401:277 – кадастровый номер кадастрового квартала.

Часть 3



Масштаб 1:2000

Условные обозначения к части 3:

-  – границы публичного сервитута;
- o 1 – характерные точки границ публичного сервитута;
-  – проектное местоположение сооружения;

- границы существующих земельных участков;
57:01:0060401:277 – кадастровые номера существующих земельных участков;
- границы кадастрового квартала;
57:01:0060401:277 – кадастровый номер кадастрового квартала.

Описание границ публичного сервитута

Местоположение публичного сервитута: Орловская область, район Дмитровский, сельсовет Малобобровское, село Привич.

Система координат: МСК-57, зона 1.

Сведения о характерных точках границ объекта:

Обозначение характерных точек границ	Координаты, м		Метод определения координат характерной точки	Средняя квадратическая погрешность положения характерной точки (Mt), м	Описание обозначения точки на местности (при нали- чии)
	X	Y			
1	2	3	4	5	6
1	296611.83	1226706.36	Аналитический метод	0,1	Закрепление отсутствует
2	296608.68	1226726.11	Аналитический метод	0,1	Закрепление отсутствует
3	296599.96	1226724.24	Аналитический метод	0,1	Закрепление отсутствует
4	296572.74	1226708.94	Аналитический метод	0,1	Закрепление отсутствует
5	296564.18	1226715.62	Аналитический метод	0,1	Закрепление отсутствует
6	296563.57	1226714.83	Аналитический метод	0,1	Закрепление отсутствует
7	296543.98	1226730.13	Аналитический метод	0,1	Закрепление отсутствует
8	296544.59	1226730.92	Аналитический метод	0,1	Закрепление отсутствует
9	296517.01	1226752.47	Аналитический метод	0,1	Закрепление отсутствует
10	296114.18	1226742.50	Аналитический метод	0,1	Закрепление отсутствует
11	296076.90	1226701.32	Аналитический метод	0,1	Закрепление отсутствует
12	296066.28	1226703.25	Аналитический метод	0,1	Закрепление отсутствует
13	296066.10	1226702.28	Аналитический метод	0,1	Закрепление отсутствует
14	295842.64	1226743.29	Аналитический метод	0,1	Закрепление отсутствует
15	295839.90	1226743.79	Аналитический метод	0,1	Закрепление отсутствует
16	295840.02	1226744.78	Аналитический метод	0,1	Закрепление отсутствует
17	295822.44	1226748.01	Аналитический метод	0,1	Закрепление отсутствует
18	295822.29	1226751.89	Аналитический метод	0,1	Закрепление отсутствует

1	2	3	4	5	6
19	295784.77	1226750.55	Аналитический метод	0,1	Закрепление отсутствует
20	295757.20	1226748.78	Аналитический метод	0,1	Закрепление отсутствует
21	295730.40	1226737.87	Аналитический метод	0,1	Закрепление отсутствует
22	295727.47	1226739.11	Аналитический метод	0,1	Закрепление отсутствует
23	295724.27	1226739.32	Аналитический метод	0,1	Закрепление отсутствует
24	295721.44	1226738.88	Аналитический метод	0,1	Закрепление отсутствует
25	295714.03	1226735.91	Аналитический метод	0,1	Закрепление отсутствует
26	295710.61	1226733.78	Аналитический метод	0,1	Закрепление отсутствует
27	295699.39	1226711.23	Аналитический метод	0,1	Закрепление отсутствует
28	295700.78	1226709.48	Аналитический метод	0,1	Закрепление отсутствует
29	295703.86	1226706.54	Аналитический метод	0,1	Закрепление отсутствует
30	295713.45	1226702.17	Аналитический метод	0,1	Закрепление отсутствует
31	295732.77	1226711.11	Аналитический метод	0,1	Закрепление отсутствует
32	295730.26	1226717.12	Аналитический метод	0,1	Закрепление отсутствует
33	295732.38	1226718.48	Аналитический метод	0,1	Закрепление отсутствует
34	295734.24	1226720.10	Аналитический метод	0,1	Закрепление отсутствует
35	295735.70	1226723.05	Аналитический метод	0,1	Закрепление отсутствует
36	295736.07	1226725.88	Аналитический метод	0,1	Закрепление отсутствует
37	295735.98	1226727.22	Аналитический метод	0,1	Закрепление отсутствует
38	295759.81	1226736.92	Аналитический метод	0,1	Закрепление отсутствует
39	295785.24	1226738.55	Аналитический метод	0,1	Закрепление отсутствует
40	295822.66	1226740.24	Аналитический метод	0,1	Закрепление отсутствует
41	295822.61	1226741.88	Аналитический метод	0,1	Закрепление отсутствует
42	295848.01	1226737.22	Аналитический метод	0,1	Закрепление отсутствует
43	295848.12	1226738.22	Аналитический метод	0,1	Закрепление отсутствует

1	2	3	4	5	6
44	296065.36	1226698.35	Аналитический метод	0,1	Закрепление отсутствует
45	296062.68	1226683.58	Аналитический метод	0,1	Закрепление отсутствует
46	296084.24	1226679.63	Аналитический метод	0,1	Закрепление отсутствует
47	296106.08	1226675.97	Аналитический метод	0,1	Закрепление отсутствует
48	296110.08	1226698.15	Аналитический метод	0,1	Закрепление отсутствует
49	296102.22	1226699.49	Аналитический метод	0,1	Закрепление отсутствует
50	296123.25	1226722.72	Аналитический метод	0,1	Закрепление отсутствует
51	296445.75	1226730.70	Аналитический метод	0,1	Закрепление отсутствует
52	296446.50	1226700.71	Аналитический метод	0,1	Закрепление отсутствует
53	296511.48	1226702.32	Аналитический метод	0,1	Закрепление отсутствует
54	296512.00	1226732.34	Аналитический метод	0,1	Закрепление отсутствует
55	296523.76	1226721.81	Аналитический метод	0,1	Закрепление отсутствует
56	296532.28	1226715.16	Аналитический метод	0,1	Закрепление отсутствует
57	296541.51	1226726.98	Аналитический метод	0,1	Закрепление отсутствует
58	296561.11	1226711.68	Аналитический метод	0,1	Закрепление отсутствует
59	296551.87	1226699.86	Аналитический метод	0,1	Закрепление отсутствует
60	296570.88	1226685.02	Аналитический метод	0,1	Закрепление отсутствует
61	296575.59	1226687.63	Аналитический метод	0,1	Закрепление отсутствует
62	296607.36	1226705.46	Аналитический метод	0,1	Закрепление отсутствует
1	296611.83	1226706.36	Аналитический метод	0,1	Закрепление отсутствует