



ПРАВИТЕЛЬСТВО ОРЛОВСКОЙ ОБЛАСТИ

ПОСТАНОВЛЕНИЕ

10 февраля 2023
г. Орёл

№ 125

Об установлении публичного
сервитута в целях размещения линейного объекта
«Газопровод межпоселковый ГРС Мезенка – завод
ОАО «ОСПАЗ» Орловской области»

В соответствии с главой V.7 Земельного кодекса Российской Федерации, Законом Орловской области от 10 ноября 2014 года № 1683-ОЗ «О Правительстве Орловской области», на основании ходатайства об установлении публичного сервитута ООО «Газпром газификация» (ОГРН 1217800107744, ИНН 7813655197) (далее – обладатель публичного сервитута) Правительство Орловской области **п о с т а н о в л я е т**:

1. Установить публичный сервитут в целях размещения линейного объекта «Газопровод межпоселковый ГРС Мезенка – завод ОАО «ОСПАЗ» Орловской области» (далее также соответственно – публичный сервитут, Объект) в соответствии с приказом Управления градостроительства, архитектуры и землеустройства Орловской области от 14 июля 2022 года № 01-21/59 «Об утверждении проекта планировки и проекта межевания территории линейного объекта «Газопровод межпоселковый ГРС Мезенка – завод ОАО «ОСПАЗ» Орловской области», распоряжением Губернатора Орловской области от 22 декабря 2021 года № 80-р в отношении:

1) части земельного участка с кадастровым номером 57:10:0020101:3286, расположенного по адресу: Российская Федерация, Орловская область, р-н Орловский, с/п Неполодское, в районе д. Пашково;

2) части земельного участка с кадастровым номером 57:10:0020101:2187, расположенного по адресу: местоположение установлено относительно ориентира, расположенного в границах участка. Почтовый адрес ориентира: Орловская область, р-н Орловский, на территории бывшего СПК «Березки»;

3) части земельного участка с кадастровым номером 57:10:0020101:3926, расположенного по адресу: Российская Федерация, Орловская область, Орловский муниципальный округ;

4) части земельного участка с кадастровым номером 57:10:0020101:3925, расположенного по адресу: Российская Федерация, Орловская область, Орловский муниципальный округ;

5) части земельного участка с кадастровым номером 57:10:0020101:4221, расположенного по адресу: Российская Федерация, Орловская область, муниципальный округ Орловский, д. Пашково;

6) части земельного участка с кадастровым номером 57:10:0020101:2086, расположенного по адресу: местоположение установлено относительно ориентира, расположенного в границах участка. Почтовый адрес ориентира: Орловская область, р-н Орловский, с/п Неполодское, полевой севооборот, поле 9, участок 4, 5, 6, расположенный на поле, примыкающем к балке у д. Пашково, в 1500 м правее а/д Орел-Болхов (участок № 37, 38);

7) части земельного участка с кадастровым номером 57:10:0000000:2978, расположенного по адресу: Российская Федерация, Орловская область, р-н Орловский, с. п. Неполодское;

8) части земельного участка с кадастровым номером 57:10:0020101:3741, расположенного по адресу: Российская Федерация, Орловская область, Орловский район, с/п Неполодское;

9) части земельного участка с кадастровым номером 57:10:0000000:1724, расположенного по адресу: Российская Федерация, Орловская область, р-н Орловский, с/п Неполодское;

10) части земельного участка с кадастровым номером 57:10:0000000:2799, расположенного по адресу: Российская Федерация, Орловская область, р-н Орловский, с/п Неполодское;

11) части земельного участка с кадастровым номером 57:10:0020101:3646, расположенного по адресу: Российская Федерация, Орловская область, р-н Орловский, с/п Неполодское;

12) части земельного участка с кадастровым номером 57:10:0020101:2856, расположенного по адресу: местоположение установлено относительно ориентира, расположенного в границах участка. Почтовый адрес ориентира: Российская Федерация, Орловская область, р-н Орловский, с/п Неполодское;

13) части земельного участка с кадастровым номером 57:10:0020101:2855, расположенного по адресу: Российская Федерация, Орловская область, р-н Орловский, с/п Платоновское;

14) части земельного участка с кадастровым номером 57:10:0910101:11 (входящего в единое землепользование 57:10:0000000:7), расположенного по адресу: Российская Федерация, Орловская область, р-н Орловский.

2. Утвердить границы публичного сервитута согласно приложению 1 к настоящему постановлению.

3. Установить срок публичного сервитута – 10 лет. Считать публичный сервитут установленным со дня внесения сведений о нем в Единый государственный реестр недвижимости.

4. Установить срок, в течение которого использование земельных участков (их частей), указанных в пункте 1 настоящего постановления, и (или) расположенного на них объекта недвижимого имущества в соответствии с их разрешенным использованием будет невозможно или существенно затруднено в связи с осуществлением публичного сервитута, 3 месяца с начала проведения строительных работ в целях размещения Объекта.

5. При установлении зон с особыми условиями использования территорий и ограничений прав на земельные участки, указанные в пункте 1 настоящего постановления, руководствоваться постановлением Правительства Российской Федерации от 20 ноября 2000 года № 878 «Об утверждении Правил охраны газораспределительных сетей».

6. Плата за публичный сервитут в отношении каждого из земельных участков, указанных соответственно в подпунктах 1, 8, 9, 11–13 пункта 1 настоящего постановления (далее также совместно – плата за публичный сервитут), устанавливается в размере 0,01 процента кадастровой стоимости соответствующего земельного участка за каждый год использования этого земельного участка. При этом плата за публичный сервитут не может быть менее чем 0,1 процента кадастровой стоимости соответствующего земельного участка, обремененного сервитутом, за весь срок сервитута.

Плата за публичный сервитут вносится в бюджет Орловского муниципального округа Орловской области обладателем публичного сервитута единовременным платежом не позднее шести месяцев со дня принятия настоящего постановления.

Плата за публичный сервитут рассчитывается пропорционально площади каждого земельного участка в установленных границах публичного сервитута.

Расчет платы за публичный сервитут осуществляется по формуле:

$$P_0 = P_r \times C, \text{ где:}$$

P_0 – размер платы за публичный сервитут за весь срок публичного сервитута (руб.);

C – срок публичного сервитута – 10 лет;

P_r – размер платы за публичный сервитут за каждый год использования частей земельных участков, указанных соответственно в подпунктах 1, 8, 9, 11–13 пункта 1 настоящего постановления (руб.), рассчитываемый по формуле:

$$P_r = (ПР_r \times КС) / ПЛ_{озу} \times ПЛ_{чзу}, \text{ где:}$$

$ПР_r$ – процент кадастровой стоимости земельных участков, указанных соответственно в подпунктах 1, 8, 9, 11–13 пункта 1 настоящего постановления, за каждый год использования этих земельных участков – 0,01 %;

КС – кадастровая стоимость земельных участков, указанных соответственно в подпунктах 1, 8, 9, 11–13 пункта 1 настоящего постановления (руб.);

ПЛ_{озу} – площадь земельных участков, указанных соответственно в подпунктах 1, 8, 9, 11–13 пункта 1 настоящего постановления (кв. м);

ПЛ_{чзу} – площадь частей земельных участков, указанных соответственно в подпунктах 1, 8, 9, 11–13 пункта 1 настоящего постановления, в установленных границах публичного сервитута (кв. м).

При этом $P_o \geq P_m$, если $P_o < P_m$, то $P_o = P_m$.

$$P_m = (ПР_m \times КС) / ПЛ_{озу} \times ПЛ_{чзу}, \text{ где:}$$

P_m – размер минимальной платы за публичный сервитут за весь срок публичного сервитута (руб.);

ПР_м – процент кадастровой стоимости земельных участков, указанных соответственно в подпунктах 1, 8, 9, 11–13 пункта 1 настоящего постановления, за весь срок публичного сервитута – 0,1 %.

7. Утвердить график проведения работ на земельных участках, указанных в подпунктах 1, 8, 9, 11–13 пункта 1 настоящего постановления, при осуществлении строительства и эксплуатации линейного объекта «Газопровод межпоселковый ГРС Мезенка – завод ОАО «ОСПАЗ» Орловской области» согласно приложению 2 к настоящему постановлению.

8. Обладателю публичного сервитута обеспечить:

заключение соглашений об осуществлении публичного сервитута с правообладателями земельных участков, указанных в подпунктах 2–7, 10, 14 пункта 1 настоящего постановления, в соответствии с требованиями земельного законодательства;

приведение земельных участков, указанных в пункте 1 настоящего постановления, в состояние, пригодное для использования в соответствии с видом разрешенного использования, в срок не позднее чем три месяца после завершения строительства Объекта, для размещения которого был установлен публичный сервитут.

9. Управлению градостроительства, архитектуры и землеустройства Орловской области в течение пяти рабочих дней со дня принятия настоящего постановления:

обеспечить размещение настоящего постановления в государственной специализированной информационной системе «Портал Орловской области – публичный информационный центр» в сети Интернет;

направить копию настоящего постановления в филиал публично-правовой компании «Роскадастр» по Орловской области;

направить обладателю публичного сервитута копию настоящего постановления, сведения о лицах, являющихся правообладателями земельных участков, указанных в пункте 1 настоящего постановления, копии документов, подтверждающих права указанных лиц на данные земельные участки.

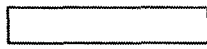
10. Контроль за исполнением постановления возложить на первого заместителя Губернатора Орловской области в Правительстве Орловской области.

Временно исполняющий
обязанности Губернатора
Орловской области



В. В. Соколов

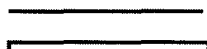
Условные обозначения к части 1:



– границы публичного сервитута;

o 1

– характерные точки границ публичного сервитута;



– проектное местоположение сооружения;



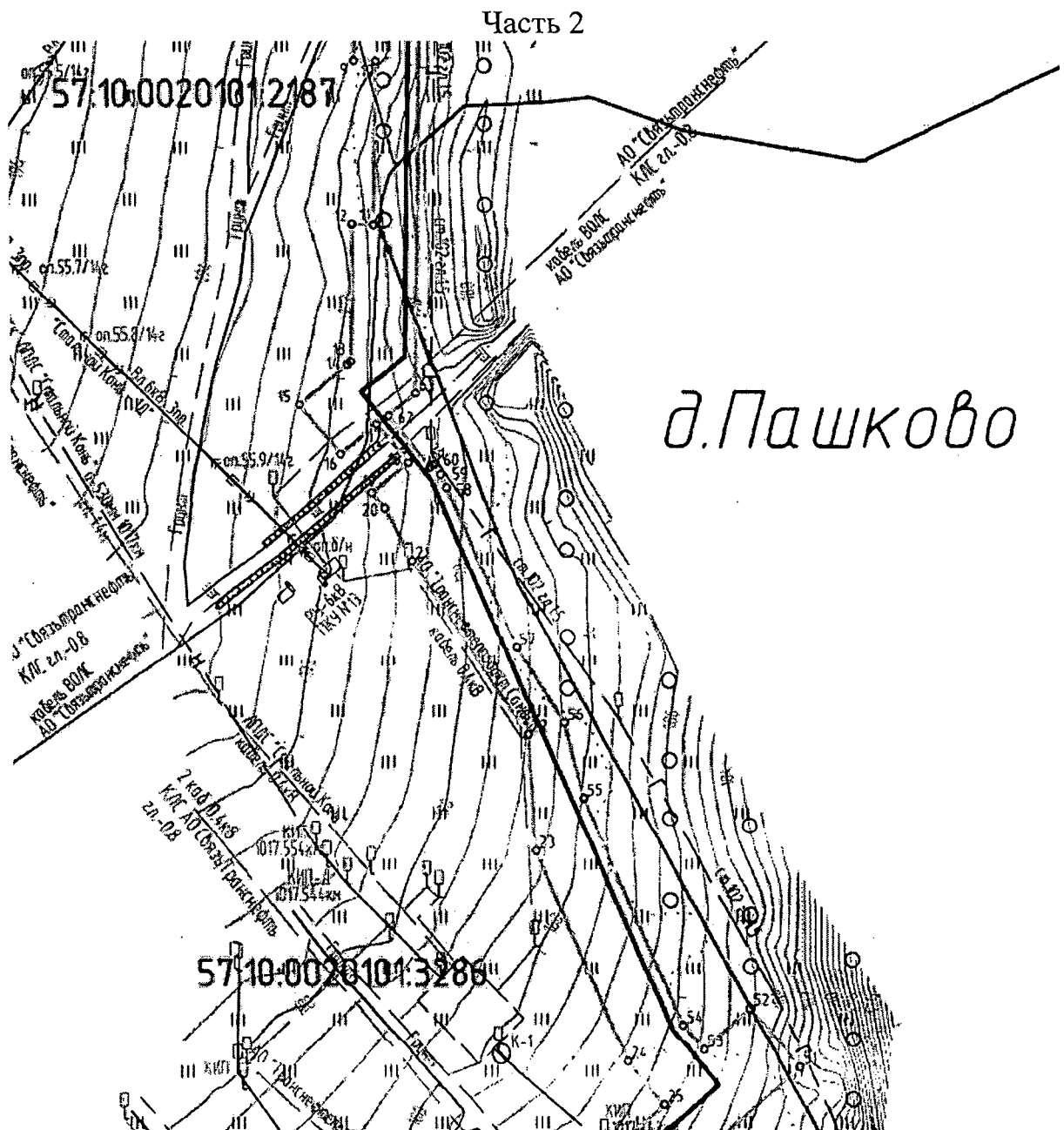
– границы административно-территориальных образований;


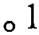





– границы земельных участков, в отношении которых устанавливается публичный сервитут;

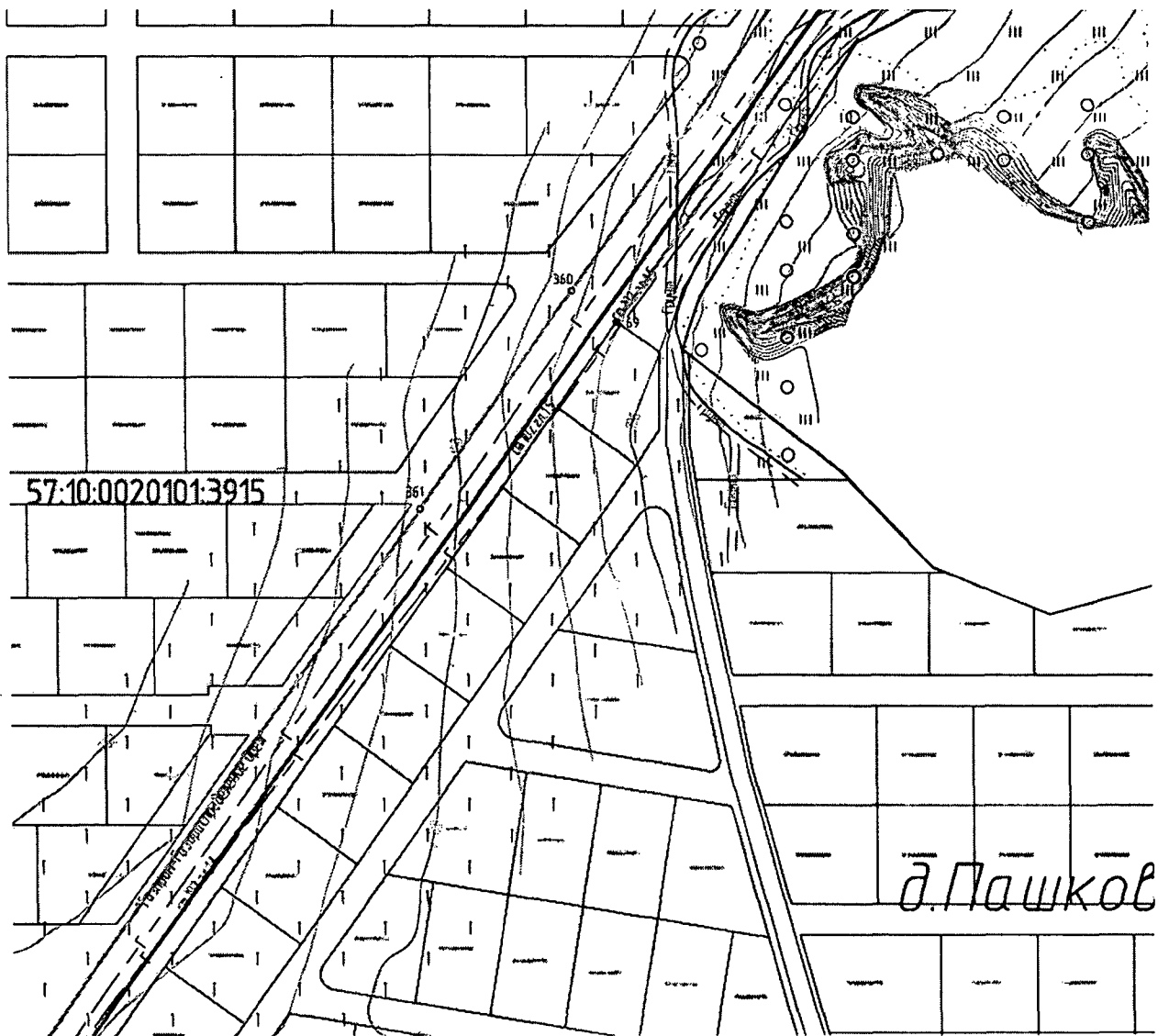
57:01:0060401:277

– кадастровые номера земельных участков, в отношении которых устанавливается публичный сервитут.



-  – границы публичного сервитута;
- о. 1  – характерные точки границ публичного сервитута;
-  – проектное местоположение сооружения;
-  – границы административно-территориальных образований;
-  – границы земельных участков, в отношении которых устанавливается публичный сервитут;
- 57:01:0060401:277 – кадастровые номера земельных участков, в отношении которых устанавливается публичный сервитут.

Часть 4

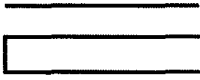


Масштаб 1:2000

Условные обозначения к части 4:

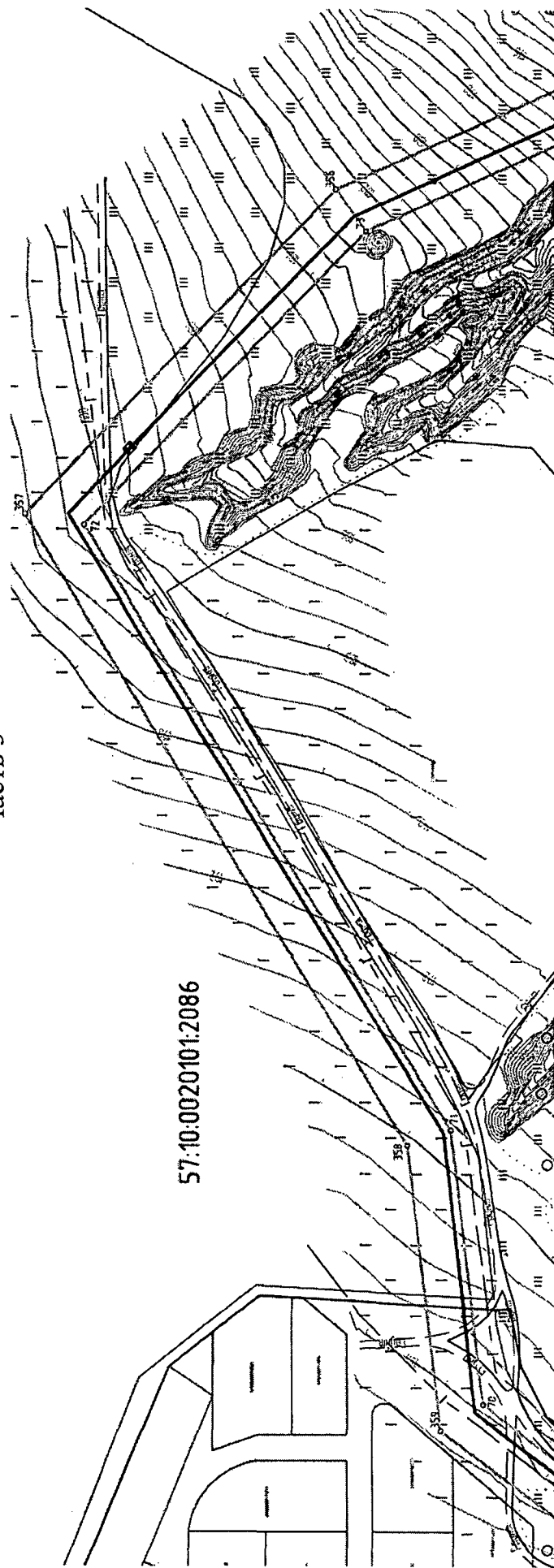
-  – границы публичного сервитута;

о 1



57:01:0060401:277

- характерные точки границ публичного сервитута;
- проектное местоположение сооружения;
- границы административно-территориальных образований;
- границы земельных участков, в отношении которых устанавливается публичный сервитут;
- кадастровые номера земельных участков, в отношении которых устанавливается публичный сервитут.



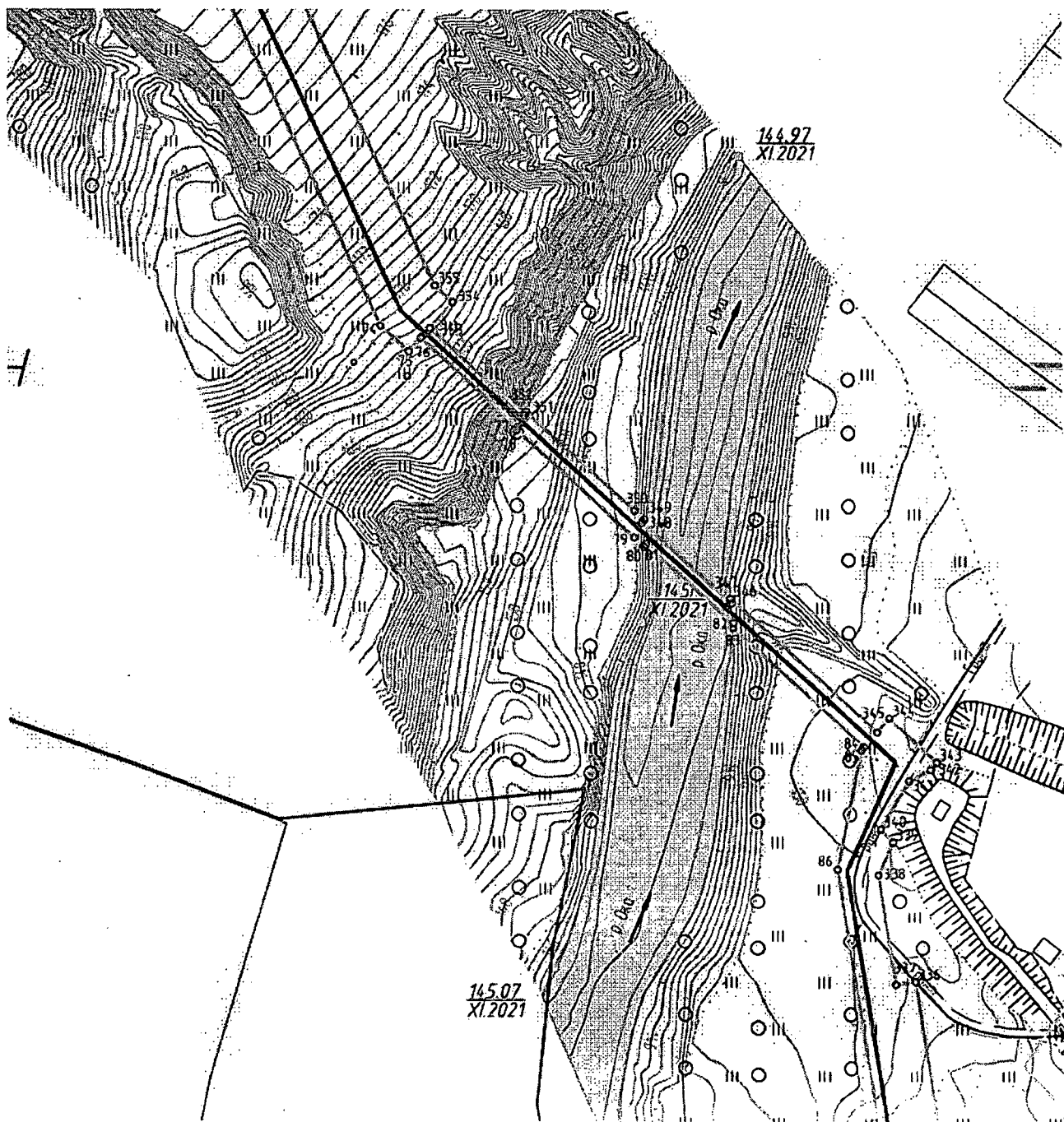
Масштаб 1:2000

Условные обозначения к части 5:

- ▭
- o 1
-
- ▭
- ▭

- границы публичного сервитута;
- характерные точки границ публичного сервитута;
- проектное местоположение сооружения;
- границы административно-территориальных образований;
- границы земельных участков, в отношении которых устанавливается публичный сервитут;
- кадастровые номера земельных участков, в отношении которых устанавливается публичный сервитут.

57:01:0060401:277



Масштаб 1:2000

Условные обозначения к части 6:



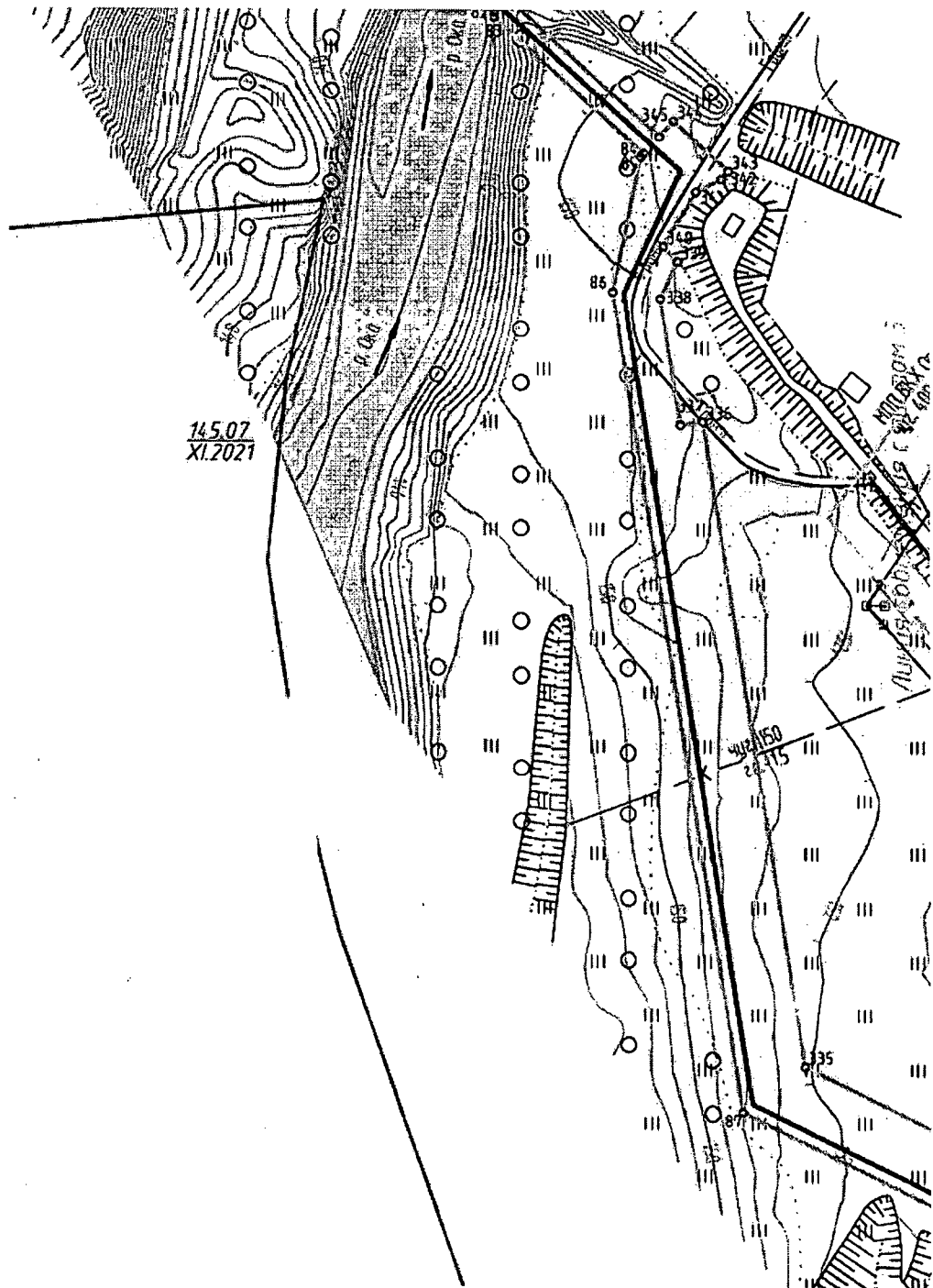
o 1



- границы публичного сервитута;
- характерные точки границ публичного сервитута;
- проектное местоположение сооружения;
- границы административно-территориальных образований;
- границы земельных участков, в отношении которых устанавливается публичный сервитут;

57:01:0060401:277 – кадастровые номера земельных участков, в отношении которых устанавливается публичный сервитут.

Часть 7



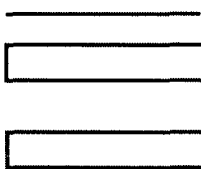
Масштаб 1:2000

Условные обозначения к части 7:



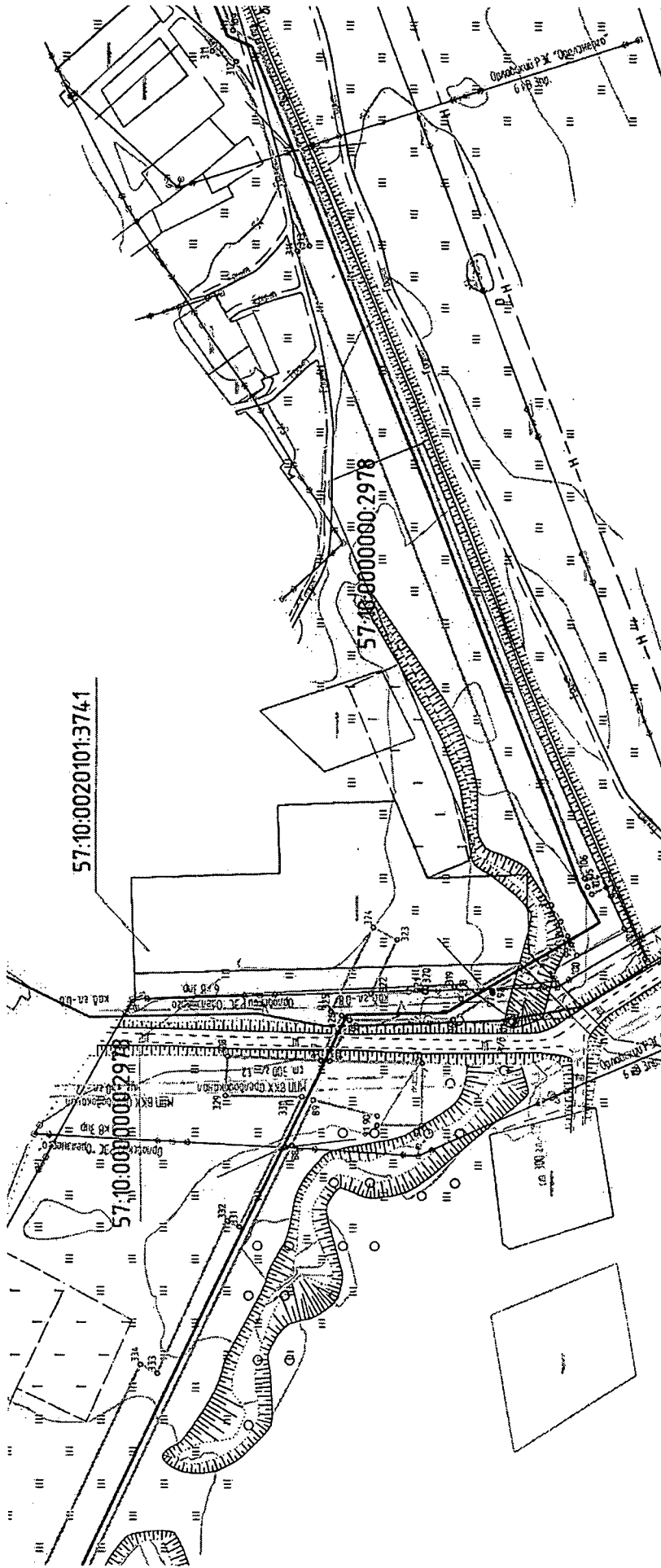
o 1

- границы публичного сервитута;
- характерные точки границ публичного сервитута;



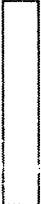
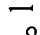

57:01:0060401:277

- проектное местоположение сооружения;
- границы административно-территориальных образований;
- границы земельных участков, в отношении которых устанавливается публичный сервитут;
- кадастровые номера земельных участков, в отношении которых устанавливается публичный сервитут.



Масштаб 1:2000

Условные обозначения к части 8:

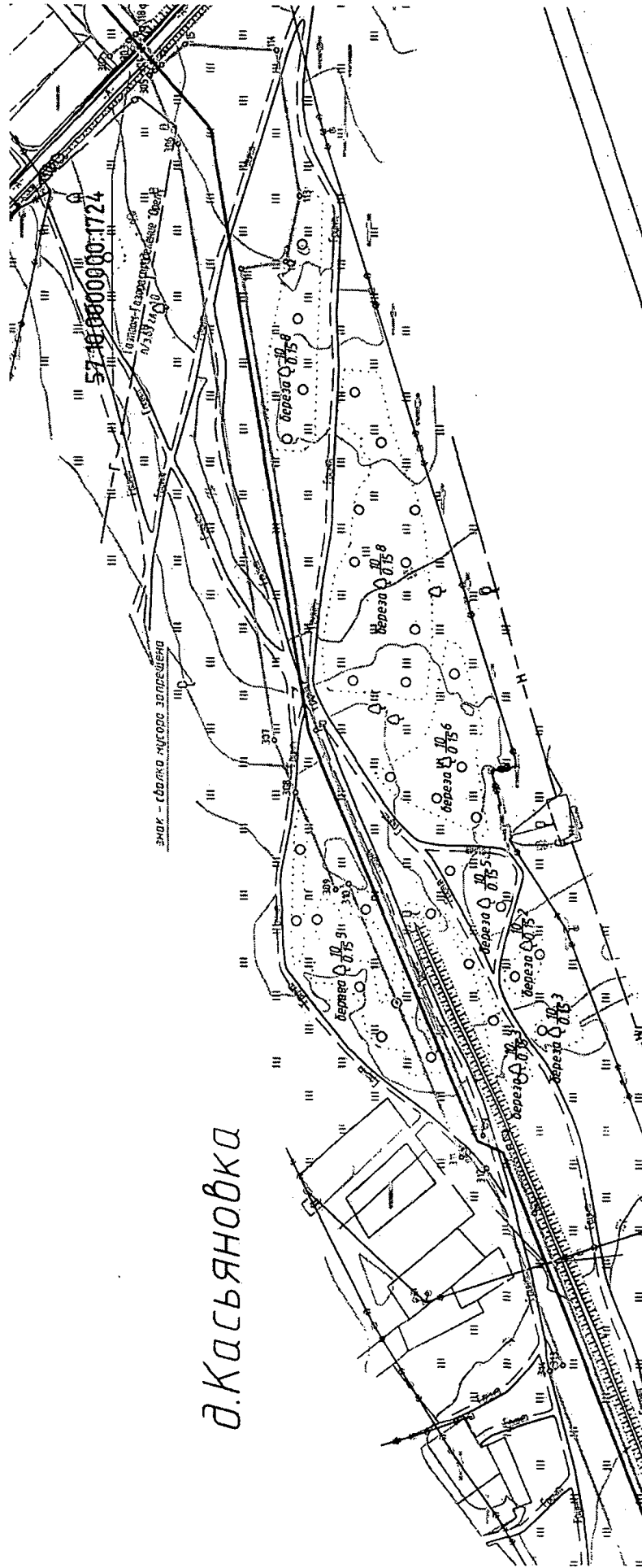
-  — границы публичного сервитута;
-  — характерные точки границ публичного сервитута;
-  — проектное местоположение сооружения;

- границы административно-территориальных образований;
- границы земельных участков, в отношении которых устанавливается публичный сервитут;
- кадастровые номера земельных участков, в отношении которых устанавливается публичный сервитут.



57:01:0060401:277

Часть 9



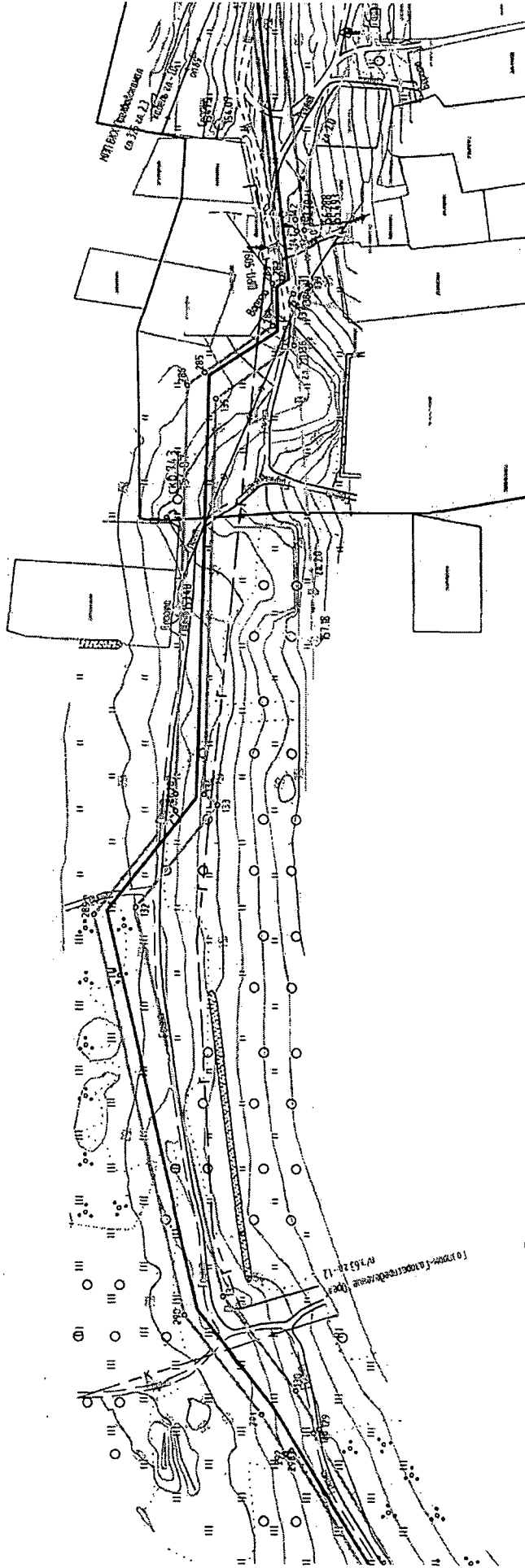
Масштаб 1:2000

Условные обозначения к части 9:

о.1

57:01:0060401:277

- границы публичного сервитута;
- характерные точки границ публичного сервитута;
- проектное местоположение сооружения;
- границы административно-территориальных образований;
- границы земельных участков, в отношении которых устанавливается публичный сервитут;
- кадастровые номера земельных участков, в отношении которых устанавливается публичный сервитут.

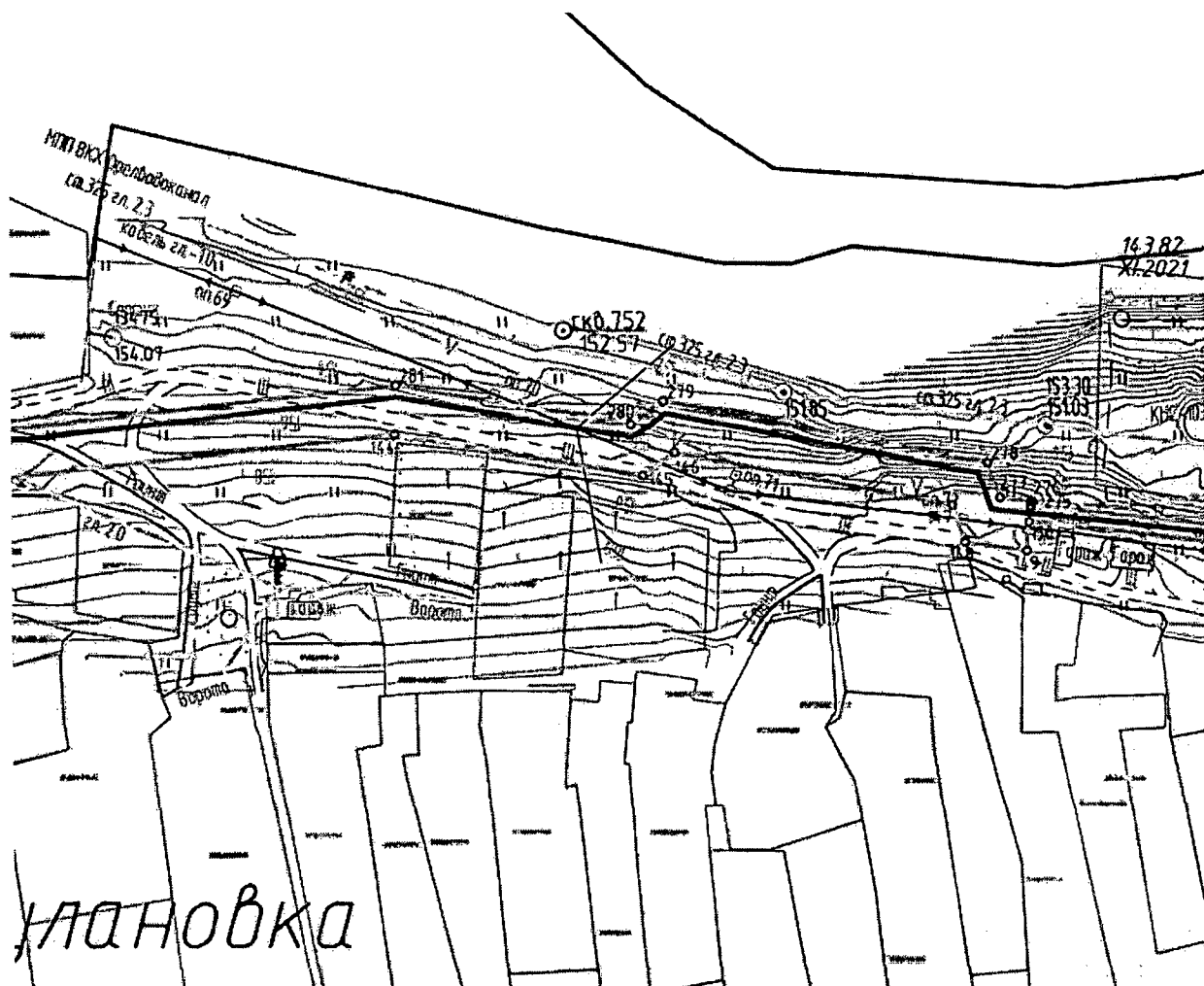


Масштаб 1:2000

Условные обозначения к части 11:

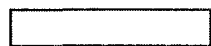
- границы публичного сервитута;
- характерные точки границ публичного сервитута;
- проектное местоположение сооружения;
- границы административно-территориальных образований;
- границы земельных участков, в отношении которых устанавливается публичный сервитут;
- кадастровые номера земельных участков, в отношении которых устанавливается публичный сервитут.

57:01:0060401:277



Масштаб 1:2000

Условные обозначения к части 12:



– границы публичного сервитута;

o 1

– характерные точки границ публичного сервитута;



– проектное местоположение сооружения;



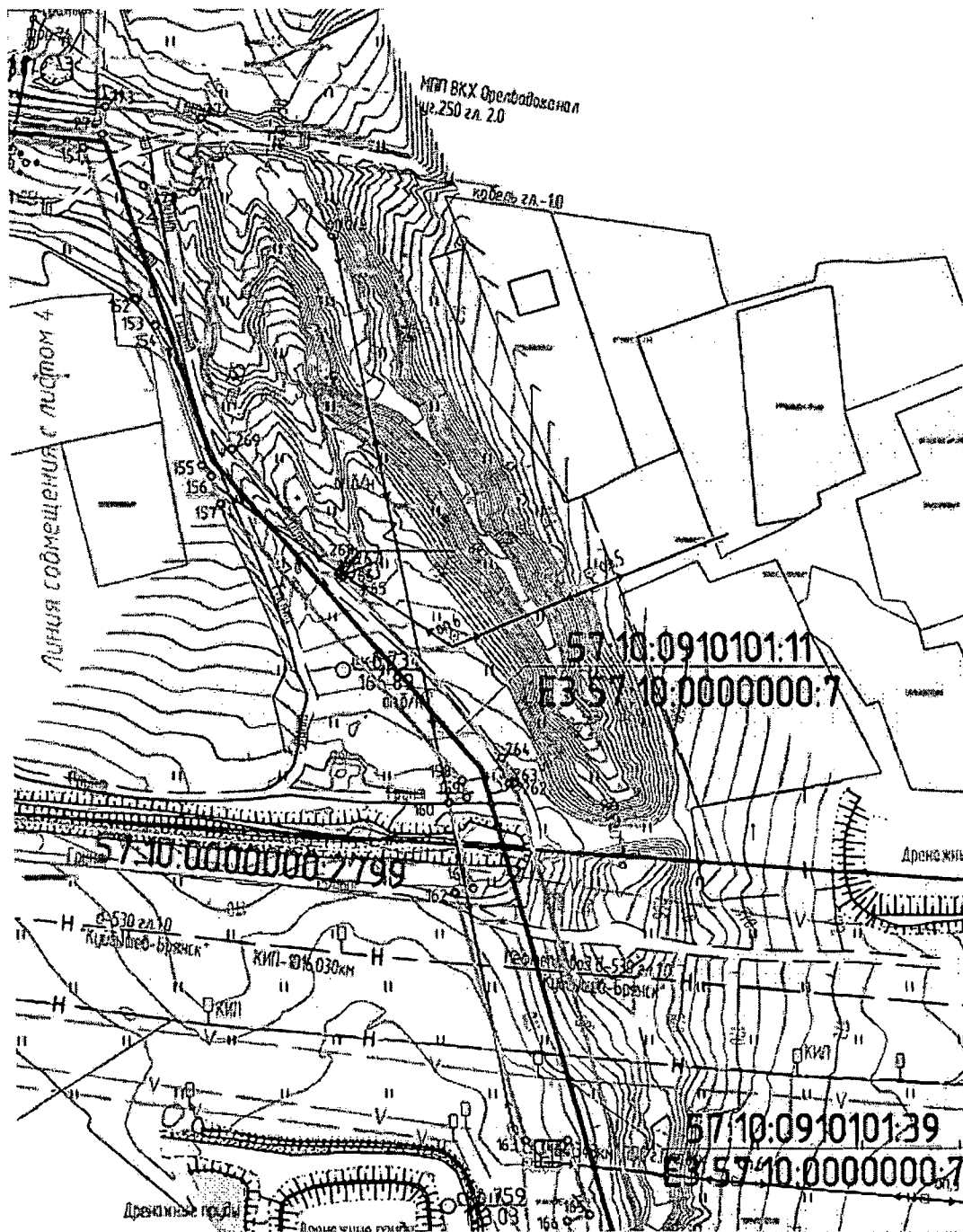
– границы административно-территориальных образований;



– границы земельных участков, в отношении которых устанавливается публичный сервитут;

57:01:0060401:277

– кадастровые номера земельных участков, в отношении которых устанавливается публичный сервитут.

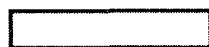


Масштаб 1:2000

Условные обозначения к части 13:

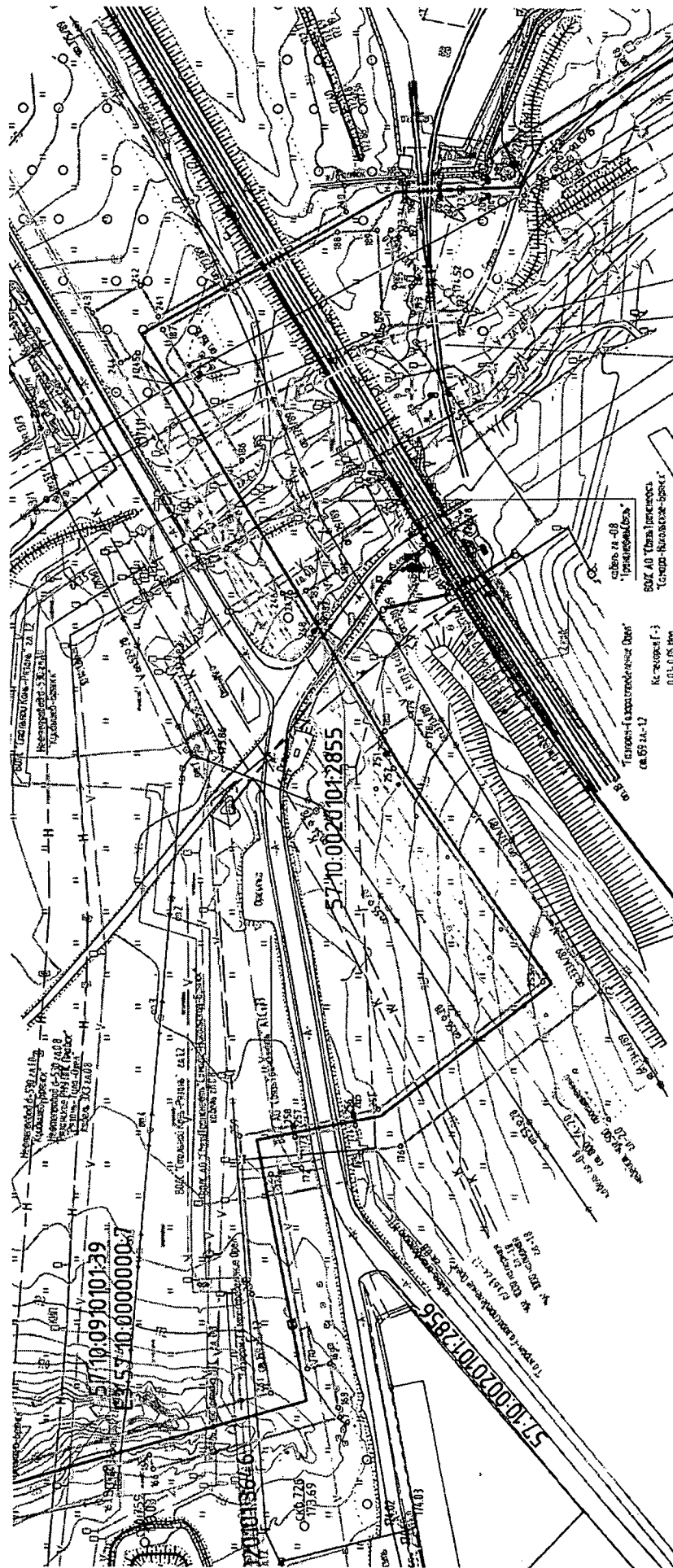


o 1



- границы публичного сервитута;
- характерные точки границ публичного сервитута;
- проектное местоположение сооружения;
- границы административно-территориальных образований;
- границы земельных участков, в отношении которых устанавливается публичный сервитут;

57:01:0060401:277 – кадастровые номера земельных участков, в отношении которых устанавливается публичный сервитут.



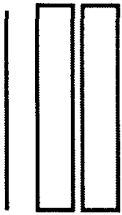
Масштаб 1:2000

Условные обозначения к части 14:

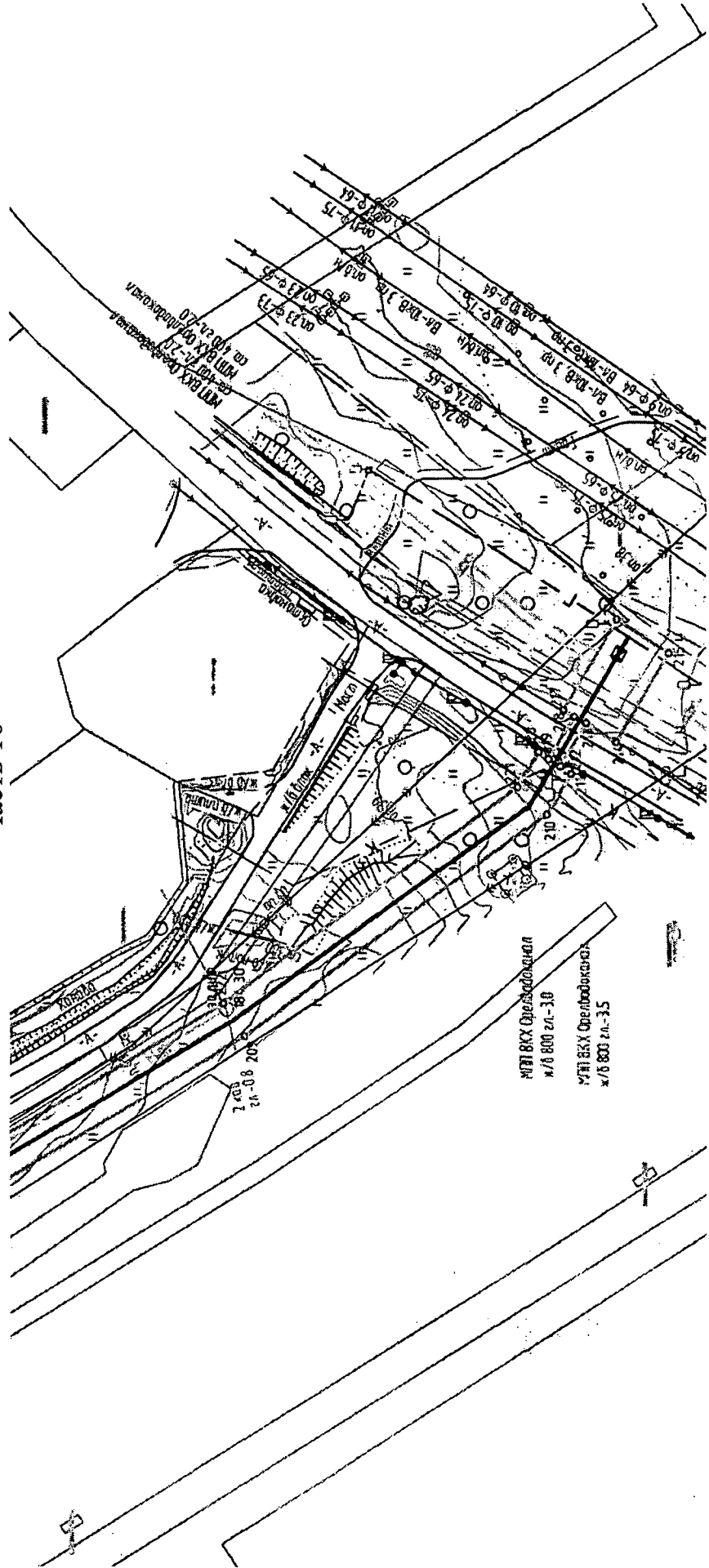
- границы публичного сервитута;
- характерные точки границ публичного сервитута;
- проектное местоположение сооружения;

- характерные точки границ публичного сервитута;
- проектное местоположение сооружения;
- границы административно-территориальных образований;
- границы земельных участков, в отношении которых устанавливается публичный сервитут;
- кадастровые номера земельных участков, в отношении которых устанавливается публичный сервитут.

57:01:0060401:277






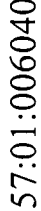


Часть 16



Масштаб 1:2000

Условные обозначения к части 16:

-  – границы публичного сервитута;
- o 1  – характерные точки границ публичного сервитута;
-  – проектное местоположение сооружения;
-  – границы административно-территориальных образований;
-  – границы земельных участков, в отношении которых устанавливается публичный сервитут;
- 57:01:0060401:277  – кадастровые номера земельных участков, в отношении которых устанавливается публичный сервитут.

Описание границ публичного сервитута

Местоположение публичного сервитута: Орловская область, район Орловский.

Система координат: МСК-57, зона 1.

Сведения о характерных точках границ объекта:

Обозначение характерных точек границ	Координаты, м		Метод определения координат характерной точки	Средняя квадратическая погрешность положения характерной точки (Mt), м	Описание обозначения точки на местности (при нали- чии)
	X	Y			
1	2	3	4	5	6
1	366794.09	1290447.42	Аналитический метод	0,1	-
2	366791.26	1290442.94	Аналитический метод	0,1	-
3	366734.11	1290351.68	Аналитический метод	0,1	-
4	366707.87	1290351.21	Аналитический метод	0,1	-
5	366707.77	1290357.20	Аналитический метод	0,1	-
6	366693.97	1290356.96	Аналитический метод	0,1	-
7	366694.09	1290350.96	Аналитический метод	0,1	-
8	366635.38	1290349.90	Аналитический метод	0,1	-
9	366635.33	1290355.90	Аналитический метод	0,1	-
10	366590.74	1290355.10	Аналитический метод	0,1	-
11	366590.84	1290349.10	Аналитический метод	0,1	-
12	366553.34	1290348.42	Аналитический метод	0,1	-
13	366552.59	1290347.51	Аналитический метод	0,1	-
14	366541.64	1290334.14	Аналитический метод	0,1	-
15	366528.01	1290345.37	Аналитический метод	0,1	-
16	366536.24	1290355.37	Аналитический метод	0,1	-
17	366525.68	1290364.03	Аналитический метод	0,1	-
18	366517.52	1290354.01	Аналитический метод	0,1	-

1	2	3	4	5	6
19	366513.41	1290357.40	Аналитический метод	0,1	-
20	366498.95	1290365.02	Аналитический метод	0,1	-
21	366451.17	1290396.90	Аналитический метод	0,1	-
22	366419.28	1290398.74	Аналитический метод	0,1	-
23	366362.14	1290423.83	Аналитический метод	0,1	-
24	366350.52	1290433.90	Аналитический метод	0,1	-
25	366262.79	1290333.66	Аналитический метод	0,1	-
26	366264.58	1290332.16	Аналитический метод	0,1	-
27	366228.11	1290290.38	Аналитический метод	0,1	-
28	366215.71	1290301.09	Аналитический метод	0,1	-
29	366225.80	1290312.64	Аналитический метод	0,1	-
30	366157.67	1290371.63	Аналитический метод	0,1	-
31	366146.94	1290359.23	Аналитический метод	0,1	-
32	366144.05	1290355.73	Аналитический метод	0,1	-
33	366138.84	1290352.07	Аналитический метод	0,1	-
34	366133.09	1290359.60	Аналитический метод	0,1	-
35	366130.65	1290357.87	Аналитический метод	0,1	-
36	366124.31	1290366.15	Аналитический метод	0,1	-
37	366130.35	1290370.54	Аналитический метод	0,1	-
38	366131.53	1290371.98	Аналитический метод	0,1	-
39	366133.95	1290374.76	Аналитический метод	0,1	-
40	366133.82	1290375.28	Аналитический метод	0,1	-
41	366133.73	1290375.77	Аналитический метод	0,1	-
42	366133.66	1290376.27	Аналитический метод	0,1	-
43	366133.61	1290376.87	Аналитический метод	0,1	-

1	2	3	4	5	6
44	366125.48	1290384.06	Аналитический метод	0,1	-
45	366161.24	1290424.49	Аналитический метод	0,1	-
46	366160.19	1290434.48	Аналитический метод	0,1	-
47	366177.16	1290423.76	Аналитический метод	0,1	-
48	366168.72	1290414.99	Аналитический метод	0,1	-
49	366250.00	1290344.76	Аналитический метод	0,1	-
50	366360.66	1290471.21	Аналитический метод	0,1	-
51	366376.46	1290457.67	Аналитический метод	0,1	-
52	366365.27	1290444.88	Аналитический метод	0,1	-
53	366371.84	1290439.23	Аналитический метод	0,1	-
54	366433.63	1290412.09	Аналитический метод	0,1	-
55	366454.46	1290406.95	Аналитический метод	0,1	-
56	366475.29	1290393.80	Аналитический метод	0,1	-
57	366518.82	1290374.68	Аналитический метод	0,1	-
58	366522.59	1290373.02	Аналитический метод	0,1	-
59	366525.14	1290370.93	Аналитический метод	0,1	-
60	366524.51	1290370.16	Аналитический метод	0,1	-
61	366538.49	1290358.70	Аналитический метод	0,1	-
62	366544.69	1290366.27	Аналитический метод	0,1	-
63	366724.04	1290369.50	Аналитический метод	0,1	-
64	366780.01	1290458.88	Аналитический метод	0,1	-
65	366782.27	1290462.46	Аналитический метод	0,1	-
66	366849.04	1290477.22	Аналитический метод	0,1	-
67	366851.22	1290527.81	Аналитический метод	0,1	-
68	367133.22	1290730.13	Аналитический метод	0,1	-

1	2	3	4	5	6
69	367249.53	1290813.58	Аналитический метод	0,1	-
70	367262.35	1290921.36	Аналитический метод	0,1	-
71	367407.30	1291157.63	Аналитический метод	0,1	-
72	367296.02	1291274.90	Аналитический метод	0,1	-
73	367143.87	1291344.83	Аналитический метод	0,1	-
74	367136.18	1291353.33	Аналитический метод	0,1	-
75	367140.27	1291356.99	Аналитический метод	0,1	-
76	367113.58	1291386.41	Аналитический метод	0,1	-
77	367112.66	1291385.94	Аналитический метод	0,1	-
78	367080.57	1291421.31	Аналитический метод	0,1	-
79	367077.93	1291424.24	Аналитический метод	0,1	-
80	367078.67	1291424.91	Аналитический метод	0,1	-
81	367055.01	1291451.00	Аналитический метод	0,1	-
82	367053.63	1291451.03	Аналитический метод	0,1	-
83	367017.95	1291490.38	Аналитический метод	0,1	-
84	367017.10	1291489.59	Аналитический метод	0,1	-
85	366981.54	1291482.14	Аналитический метод	0,1	-
86	366768.39	1291515.88	Аналитический метод	0,1	-
87	366652.79	1291752.48	Аналитический метод	0,1	-
88	366643.30	1291772.47	Аналитический метод	0,1	-
89	366614.79	1291765.60	Аналитический метод	0,1	-
90	366614.94	1291761.39	Аналитический метод	0,1	-
91	366595.03	1291761.46	Аналитический метод	0,1	-
92	366594.56	1291789.03	Аналитический метод	0,1	-
93	366635.71	1291789.70	Аналитический метод	0,1	-

1	2	3	4	5	6
94	366626.84	1291807.80	Аналитический метод	0,1	-
95	366580.54	1291808.42	Аналитический метод	0,1	-
96	366562.81	1291820.09	Аналитический метод	0,1	-
97	366563.31	1291820.96	Аналитический метод	0,1	-
98	366527.78	1291841.39	Аналитический метод	0,1	-
99	366525.10	1291836.62	Аналитический метод	0,1	-
100	366504.29	1291848.48	Аналитический метод	0,1	-
101	366510.20	1291862.57	Аналитический метод	0,1	-
102	366512.07	1291866.69	Аналитический метод	0,1	-
103	366518.52	1291863.40	Аналитический метод	0,1	-
104	366520.35	1291866.58	Аналитический метод	0,1	-
105	366521.84	1291870.38	Аналитический метод	0,1	-
106	366656.05	1292213.19	Аналитический метод	0,1	-
107	366666.91	1292240.94	Аналитический метод	0,1	-
108	366677.70	1292245.66	Аналитический метод	0,1	-
109	366748.59	1292415.42	Аналитический метод	0,1	-
110	366780.44	1292610.04	Аналитический метод	0,1	-
111	366761.29	1292613.17	Аналитический метод	0,1	-
112	366755.15	1292641.26	Аналитический метод	0,1	-
113	366765.37	1292703.70	Аналитический метод	0,1	-
114	366804.38	1292705.71	Аналитический метод	0,1	-
115	366814.22	1292697.06	Аналитический метод	0,1	-
116	366825.33	1292709.96	Аналитический метод	0,1	-
117	366822.67	1292712.22	Аналитический метод	0,1	-
118	366893.65	1292794.68	Аналитический метод	0,1	-

1	2	3	4	5	6
119	366888.76	1292798.91	Аналитический метод	0,1	-
120	366943.27	1292862.18	Аналитический метод	0,1	-
121	366946.44	1292859.01	Аналитический метод	0,1	-
122	366961.49	1292877.02	Аналитический метод	0,1	-
123	366959.78	1292881.35	Аналитический метод	0,1	-
124	367002.86	1292931.36	Аналитический метод	0,1	-
125	367005.59	1292928.61	Аналитический метод	0,1	-
126	367071.82	1292935.16	Аналитический метод	0,1	-
127	367140.46	1293045.46	Аналитический метод	0,1	-
128	367137.99	1293047.18	Аналитический метод	0,1	-
129	367148.04	1293063.32	Аналитический метод	0,1	-
130	367179.42	1293103.35	Аналитический метод	0,1	-
131	367217.13	1293269.84	Аналитический метод	0,1	-
132	367181.71	1293314.10	Аналитический метод	0,1	-
133	367187.50	1293318.60	Аналитический метод	0,1	-
134	367182.56	1293488.14	Аналитический метод	0,1	-
135	367148.99	1293511.73	Аналитический метод	0,1	-
136	367149.23	1293529.92	Аналитический метод	0,1	-
137	367149.29	1293534.17	Аналитический метод	0,1	-
138	367141.81	1293537.69	Аналитический метод	0,1	-
139	367144.53	1293561.93	Аналитический метод	0,1	-
140	367147.99	1293561.50	Аналитический метод	0,1	-
141	367148.46	1293566.48	Аналитический метод	0,1	-
142	367145.09	1293566.87	Аналитический метод	0,1	-
143	367157.39	1293676.99	Аналитический метод	0,1	-

1	2	3	4	5	6
144	367147.29	1293738.86	Аналитический метод	0,1	-
145	367152.98	1293746.82	Аналитический метод	0,1	-
146	367140.15	1293815.23	Аналитический метод	0,1	-
147	367131.09	1293818.42	Аналитический метод	0,1	-
148	367129.05	1293833.80	Аналитический метод	0,1	-
149	367136.02	1293834.48	Аналитический метод	0,1	-
150	367128.71	1293904.52	Аналитический метод	0,1	-
151	367088.02	1293917.75	Аналитический метод	0,1	-
152	367088.01	1293918.57	Аналитический метод	0,1	-
153	367080.68	1293923.30	Аналитический метод	0,1	-
154	367043.39	1293935.42	Аналитический метод	0,1	-
155	367040.64	1293937.82	Аналитический метод	0,1	-
156	367033.23	1293940.32	Аналитический метод	0,1	-
157	366959.99	1294004.38	Аналитический метод	0,1	-
158	366955.56	1294005.61	Аналитический метод	0,1	-
159	366954.18	1294000.74	Аналитический метод	0,1	-
160	366931.37	1294007.12	Аналитический метод	0,1	-
161	366930.13	1294002.18	Аналитический метод	0,1	-
162	366864.51	1294020.70	Аналитический метод	0,1	-
163	366864.55	1294031.92	Аналитический метод	0,1	-
164	366844.74	1294037.84	Аналитический метод	0,1	-
165	366843.11	1294031.60	Аналитический метод	0,1	-
166	366760.02	1294054.56	Аналитический метод	0,1	-
167	366760.74	1294058.86	Аналитический метод	0,1	-
168	366764.39	1294078.17	Аналитический метод	0,1	-

1	2	3	4	5	6
169	366774.48	1294075.97	Аналитический метод	0,1	-
170	366790.40	1294161.98	Аналитический метод	0,1	-
171	366776.87	1294164.62	Аналитический метод	0,1	-
172	366779.55	1294178.36	Аналитический метод	0,1	-
173	366752.55	1294183.64	Аналитический метод	0,1	-
174	366750.19	1294171.54	Аналитический метод	0,1	-
175	366732.41	1294174.40	Аналитический метод	0,1	-
176	366642.13	1294243.45	Аналитический метод	0,1	-
177	366718.88	1294352.18	Аналитический метод	0,1	-
178	366727.16	1294365.22	Аналитический метод	0,1	-
179	366738.81	1294358.21	Аналитический метод	0,1	-
180	366767.67	1294406.42	Аналитический метод	0,1	-
181	366766.53	1294407.67	Аналитический метод	0,1	-
182	366773.99	1294420.13	Аналитический метод	0,1	-
183	366759.92	1294428.76	Аналитический метод	0,1	-
184	366792.54	1294483.77	Аналитический метод	0,1	-
185	366802.24	1294477.76	Аналитический метод	0,1	-
186	366837.16	1294536.09	Аналитический метод	0,1	-
187	366759.61	1294580.57	Аналитический метод	0,1	-
188	366741.71	1294581.44	Аналитический метод	0,1	-
189	366739.16	1294537.96	Аналитический метод	0,1	-
190	366704.67	1294540.07	Аналитический метод	0,1	-
191	366702.03	1294545.63	Аналитический метод	0,1	-
192	366725.77	1294544.47	Аналитический метод	0,1	-
193	366726.45	1294556.12	Аналитический метод	0,1	-

1	2	3	4	5	6
194	366733.97	1294555.74	Аналитический метод	0,1	-
195	366735.58	1294581.75	Аналитический метод	0,1	-
196	366728.74	1294582.08	Аналитический метод	0,1	-
197	366729.61	1294595.00	Аналитический метод	0,1	-
198	366729.16	1294595.03	Аналитический метод	0,1	-
199	366729.24	1294597.01	Аналитический метод	0,1	-
200	366713.59	1294597.77	Аналитический метод	0,1	-
201	366713.55	1294596.78	Аналитический метод	0,1	-
202	366691.70	1294597.83	Аналитический метод	0,1	-
203	366691.66	1294596.86	Аналитический метод	0,1	-
204	366675.52	1294597.65	Аналитический метод	0,1	-
205	366668.65	1294606.05	Аналитический метод	0,1	-
206	366662.23	1294618.65	Аналитический метод	0,1	-
207	366274.84	1294863.18	Аналитический метод	0,1	-
208	366171.95	1294925.25	Аналитический метод	0,1	-
209	366078.33	1294994.01	Аналитический метод	0,1	-
210	366070.81	1295006.43	Аналитический метод	0,1	-
211	366074.18	1295008.60	Аналитический метод	0,1	-
212	366066.14	1295021.81	Аналитический метод	0,1	-
213	366056.74	1295016.10	Аналитический метод	0,1	-
214	366040.34	1295043.18	Аналитический метод	0,1	-
215	366056.39	1295053.39	Аналитический метод	0,1	-
216	366073.14	1295025.72	Аналитический метод	0,1	-
217	366069.67	1295023.79	Аналитический метод	0,1	-
218	366077.76	1295010.86	Аналитический метод	0,1	-

1	2	3	4	5	6
219	366080.94	1295012.88	Аналитический метод	0,1	-
220	366087.36	1295002.26	Аналитический метод	0,1	-
221	366178.61	1294935.25	Аналитический метод	0,1	-
222	366289.89	1294867.87	Аналитический метод	0,1	-
223	366458.29	1294759.97	Аналитический метод	0,1	-
224	366459.20	1294761.00	Аналитический метод	0,1	-
225	366671.43	1294627.04	Аналитический метод	0,1	-
226	366678.73	1294612.01	Аналитический метод	0,1	-
227	366677.59	1294610.37	Аналитический метод	0,1	-
228	366679.23	1294609.22	Аналитический метод	0,1	-
229	366680.37	1294610.86	Аналитический метод	0,1	-
230	366684.84	1294605.20	Аналитический метод	0,1	-
231	366691.96	1294604.86	Аналитический метод	0,1	-
232	366691.92	1294603.84	Аналитический метод	0,1	-
233	366713.90	1294602.76	Аналитический метод	0,1	-
234	366713.85	1294601.77	Аналитический метод	0,1	-
235	366729.48	1294601.01	Аналитический метод	0,1	-
236	366729.66	1294603.01	Аналитический метод	0,1	-
237	366731.16	1294602.94	Аналитический метод	0,1	-
238	366756.29	1294601.61	Аналитический метод	0,1	-
239	366755.52	1294589.82	Аналитический метод	0,1	-
240	366839.18	1294541.92	Аналитический метод	0,1	-
241	366847.13	1294556.04	Аналитический метод	0,1	-
242	366868.66	1294543.48	Аналитический метод	0,1	-
243	366855.91	1294521.12	Аналитический метод	0,1	-

1	2	3	4	5	6
244	366848.38	1294525.63	Аналитический метод	0,1	-
245	366784.49	1294418.78	Аналитический метод	0,1	-
246	366781.16	1294419.22	Аналитический метод	0,1	-
247	366770.81	1294401.93	Аналитический метод	0,1	-
248	366770.12	1294402.41	Аналитический метод	0,1	-
249	366737.82	1294348.47	Аналитический метод	0,1	-
250	366738.54	1294348.04	Аналитический метод	0,1	-
251	366734.81	1294341.81	Аналитический метод	0,1	-
252	366668.20	1294247.43	Аналитический метод	0,1	-
253	366742.34	1294190.73	Аналитический метод	0,1	-
254	366753.51	1294188.55	Аналитический метод	0,1	-
255	366753.32	1294187.56	Аналитический метод	0,1	-
256	366780.32	1294182.29	Аналитический метод	0,1	-
257	366780.51	1294183.27	Аналитический метод	0,1	-
258	366804.10	1294178.66	Аналитический метод	0,1	-
259	366798.86	1294108.80	Аналитический метод	0,1	-
260	366790.76	1294065.16	Аналитический метод	0,1	-
261	366959.47	1294018.40	Аналитический метод	0,1	-
262	366959.06	1294017.08	Аналитический метод	0,1	-
263	366965.83	1294015.21	Аналитический метод	0,1	-
264	367014.12	1293972.97	Аналитический метод	0,1	-
265	367013.72	1293972.55	Аналитический метод	0,1	-
266	367014.72	1293971.68	Аналитический метод	0,1	-
267	367015.12	1293972.10	Аналитический метод	0,1	-
268	367047.93	1293943.41	Аналитический метод	0,1	-

1	2	3	4	5	6
269	367118.45	1293920.48	Аналитический метод	0,1	-
270	367116.69	1293933.51	Аналитический метод	0,1	-
271	367136.54	1293935.92	Аналитический метод	0,1	-
272	367139.77	1293910.40	Аналитический метод	0,1	-
273	367132.31	1293909.50	Аналитический метод	0,1	-
274	367140.00	1293834.83	Аналитический метод	0,1	-
275	367140.99	1293834.94	Аналитический метод	0,1	-
276	367142.01	1293827.30	Аналитический метод	0,1	-
277	367150.67	1293824.25	Аналитический метод	0,1	-
278	367165.72	1293744.01	Аналитический метод	0,1	-
279	367159.94	1293735.93	Аналитический метод	0,1	-
280	367169.51	1293677.37	Аналитический метод	0,1	-
281	367154.25	1293540.93	Аналитический метод	0,1	-
282	367158.38	1293538.42	Аналитический метод	0,1	-
283	367158.07	1293520.01	Аналитический метод	0,1	-
284	367187.21	1293499.71	Аналитический метод	0,1	-
285	367194.90	1293494.05	Аналитический метод	0,1	-
286	367199.73	1293318.86	Аналитический метод	0,1	-
287	367199.83	1293311.48	Аналитический метод	0,1	-
288	367234.94	1293266.74	Аналитический метод	0,1	-
289	367196.08	1293095.42	Аналитический метод	0,1	-
290	367162.81	1293052.98	Аналитический метод	0,1	-
291	367152.49	1293036.40	Аналитический метод	0,1	-
292	367149.92	1293037.95	Аналитический метод	0,1	-
293	367078.89	1292923.80	Аналитический метод	0,1	-

1	2	3	4	5	6
294	367011.32	1292917.12	Аналитический метод	0,1	-
295	367011.59	1292913.90	Аналитический метод	0,1	-
296	366972.66	1292868.71	Аналитический метод	0,1	-
297	366956.12	1292849.31	Аналитический метод	0,1	-
298	366928.64	1292818.37	Аналитический метод	0,1	-
299	366908.99	1292794.99	Аналитический метод	0,1	-
300	366906.78	1292782.95	Аналитический метод	0,1	-
301	366836.28	1292700.65	Аналитический метод	0,1	-
302	366828.37	1292707.35	Аналитический метод	0,1	-
303	366817.28	1292694.49	Аналитический метод	0,1	-
304	366819.54	1292692.49	Аналитический метод	0,1	-
305	366807.37	1292662.98	Аналитический метод	0,1	-
306	366766.31	1292411.16	Аналитический метод	0,1	-
307	366757.13	1292389.17	Аналитический метод	0,1	-
308	366740.17	1292348.55	Аналитический метод	0,1	-
309	366734.63	1292350.85	Аналитический метод	0,1	-
310	366686.92	1292236.59	Аналитический метод	0,1	-
311	366676.28	1292231.94	Аналитический метод	0,1	-
312	366644.04	1292149.56	Аналитический метод	0,1	-
313	366649.54	1292147.20	Аналитический метод	0,1	-
314	366536.62	1291858.77	Аналитический метод	0,1	-
315	366532.40	1291851.42	Аналитический метод	0,1	-
316	366529.36	1291845.10	Аналитический метод	0,1	-
317	366577.06	1291817.66	Аналитический метод	0,1	-
318	366579.90	1291822.58	Аналитический метод	0,1	-

1	2	3	4	5	6
319	366593.07	1291822.23	Аналитический метод	0,1	-
320	366593.10	1291820.33	Аналитический метод	0,1	-
321	366617.24	1291819.60	Аналитический метод	0,1	-
322	366605.59	1291843.06	Аналитический метод	0,1	-
323	366616.14	1291848.40	Аналитический метод	0,1	-
324	366635.07	1291811.67	Аналитический метод	0,1	-
325	366630.29	1291809.92	Аналитический метод	0,1	-
326	366640.05	1291789.94	Аналитический метод	0,1	-
327	366680.93	1291791.64	Аналитический метод	0,1	-
328	366682.07	1291774.27	Аналитический метод	0,1	-
329	366648.34	1291773.88	Аналитический метод	0,1	-
330	366676.09	1291716.30	Аналитический метод	0,1	-
331	366681.25	1291718.91	Аналитический метод	0,1	-
332	366712.46	1291652.11	Аналитический метод	0,1	-
333	366719.95	1291656.02	Аналитический метод	0,1	-
334	366780.45	1291532.20	Аналитический метод	0,1	-
335	366947.87	1291505.69	Аналитический метод	0,1	-
336	366947.07	1291499.74	Аналитический метод	0,1	-
337	366979.84	1291494.56	Аналитический метод	0,1	-
338	366989.68	1291499.07	Аналитический метод	0,1	-
339	366993.61	1291495.31	Аналитический метод	0,1	-
340	367007.80	1291503.98	Аналитический метод	0,1	-
341	367011.16	1291510.65	Аналитический метод	0,1	-
342	367013.40	1291512.48	Аналитический метод	0,1	-
343	367026.48	1291498.09	Аналитический метод	0,1	-

1	2	3	4	5	6
344	367022.36	1291494.44	Аналитический метод	0,1	-
345	367062.29	1291450.41	Аналитический метод	0,1	-
346	367060.86	1291450.50	Аналитический метод	0,1	-
347	367085.11	1291423.76	Аналитический метод	0,1	-
348	367085.89	1291424.40	Аналитический метод	0,1	-
349	367088.57	1291421.43	Аналитический метод	0,1	-
350	367118.17	1291388.80	Аналитический метод	0,1	-
351	367117.26	1291388.31	Аналитический метод	0,1	-
352	367143.21	1291359.70	Аналитический метод	0,1	-
353	367151.02	1291366.72	Аналитический метод	0,1	-
354	367155.94	1291361.29	Аналитический метод	0,1	-
355	367307.87	1291291.47	Аналитический метод	0,1	-
356	367430.96	1291161.76	Аналитический метод	0,1	-
357	367279.76	1290915.31	Аналитический метод	0,1	-
358	367266.46	1290803.58	Аналитический метод	0,1	-
359	367143.37	1290715.26	Аналитический метод	0,1	-
360	367072.75	1290664.60	Аналитический метод	0,1	-
361	366868.82	1290518.28	Аналитический метод	0,1	-
362	366867.10	1290478.13	Аналитический метод	0,1	-
363	366870.97	1290479.04	Аналитический метод	0,1	-
364	366873.48	1290461.04	Аналитический метод	0,1	-
365	366866.29	1290459.52	Аналитический метод	0,1	-
366	366847.41	1290455.35	Аналитический метод	0,1	-
367	366846.54	1290459.25	Аналитический метод	0,1	-

