



## ПРАВИТЕЛЬСТВО ОРЛОВСКОЙ ОБЛАСТИ

# ПОСТАНОВЛЕНИЕ

10 февраля 2023  
г. Орёл

№ 128

Об установлении публичного сервитута в целях размещения линейного объекта «Газопровод межпоселковый от н. п. Рассоховец до н. п. Красниково Кромского района Орловской области»

В соответствии с главой V.7 Земельного кодекса Российской Федерации, Законом Орловской области от 10 ноября 2014 года № 1683-ОЗ «О Правительстве Орловской области», на основании ходатайства об установлении публичного сервитута ООО «Газпром газификация» (ОГРН 1217800107744, ИНН 7813655197) (далее – обладатель публичного сервитута) Правительство Орловской области п о с т а н о в л я е т:

1. Установить публичный сервитут в целях размещения линейного объекта «Газопровод межпоселковый от н. п. Рассоховец до н. п. Красниково Кромского района Орловской области» (далее также соответственно – публичный сервитут, Объект) в отношении:

частей земельных участков с кадастровыми номерами 57:09:0040201:551, 57:09:0040201:552, 57:09:0040201:553, 57:09:0040201:554 (входящих в единое землепользование 57:09:0000000:114), расположенных по адресу: Российская Федерация, Орловская область, р-н Кромской, с/п Красниковское, 279 земельных долей, расположенных в границах хп «Мир»;

части земельного участка с кадастровым номером 57:09:0040201:1082, расположенного по адресу: Российская Федерация, Орловская область, р-н Кромской, с/п Красниковское, в границах ХП «Мир», в соответствии с приказом Управления градостроительства, архитектуры и землеустройства Орловской области от 14 июня 2022 года № 01-21/46 «Об утверждении документации по планировке территории линейного объекта «Газопровод межпоселковый от н. п. Рассоховец до н. п. Красниково Кромского района Орловской области», распоряжением Губернатора Орловской области от 22 декабря 2021 года № 80-р.

2. Утвердить границы публичного сервитута согласно приложению к настоящему постановлению.

3. Установить срок публичного сервитута – 10 лет. Считать публичный сервитут установленным со дня внесения сведений о нем в Единый государственный реестр недвижимости.

4. Установить срок, в течение которого использование земельных участков (их частей), указанных в пункте 1 настоящего постановления, и (или) расположенного на них объекта недвижимого имущества в соответствии с их разрешенным использованием будет невозможно или существенно затруднено в связи с осуществлением публичного сервитута, – 1,6 месяца с начала проведения строительных работ в целях размещения Объекта.

5. При установлении зон с особыми условиями использования территорий и ограничений прав на земельные участки, указанные в пункте 1 настоящего постановления, руководствоваться постановлением Правительства Российской Федерации от 20 ноября 2000 года № 878 «Об утверждении Правил охраны газораспределительных сетей».

6. Обладателю публичного сервитута обеспечить:  
заключение соглашений об осуществлении публичного сервитута с правообладателями земельных участков, указанных в пункте 1 настоящего постановления, в соответствии с требованиями земельного законодательства;  
приведение земельных участков, указанных в пункте 1 настоящего постановления, в состояние, пригодное для использования в соответствии с видом разрешенного использования, в срок не позднее 3 месяцев после завершения строительства Объекта, для размещения которого был установлен публичный сервитут.

7. Управлению градостроительства, архитектуры и землеустройства Орловской области в течение 5 рабочих дней со дня принятия настоящего постановления:

обеспечить размещение настоящего постановления в государственной специализированной информационной системе «Портал Орловской области – публичный информационный центр» в сети Интернет;

направить копию настоящего постановления в филиал публично-правовой компании «Роскадастр» по Орловской области;

направить обладателю публичного сервитута копию настоящего постановления, сведения о лицах, являющихся правообладателями земельных участков, указанных в пункте 1 настоящего постановления, копии документов, подтверждающих права указанных лиц на данные земельные участки.

8. Контроль за исполнением постановления возложить на первого заместителя Губернатора Орловской области в Правительстве Орловской области.

Временно исполняющий  
обязанности Губернатора  
Орловской области



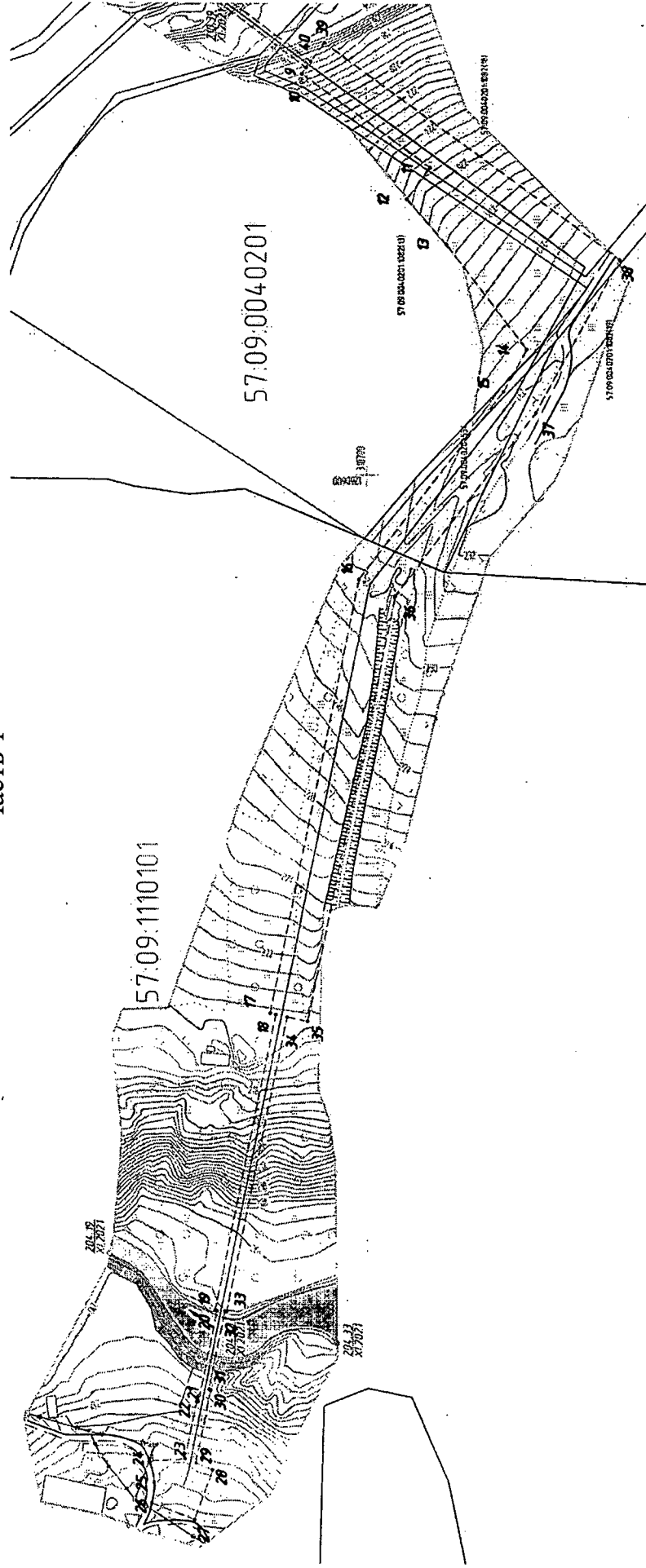
В. В. Соколов

Приложение к постановлению  
Правительства Орловской области  
от 10.09.2023 г. № 128

Графическое описание местоположения границ публичного сервитута


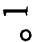


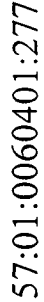


Схема расположения границ публичного сервитута (части 1–3)

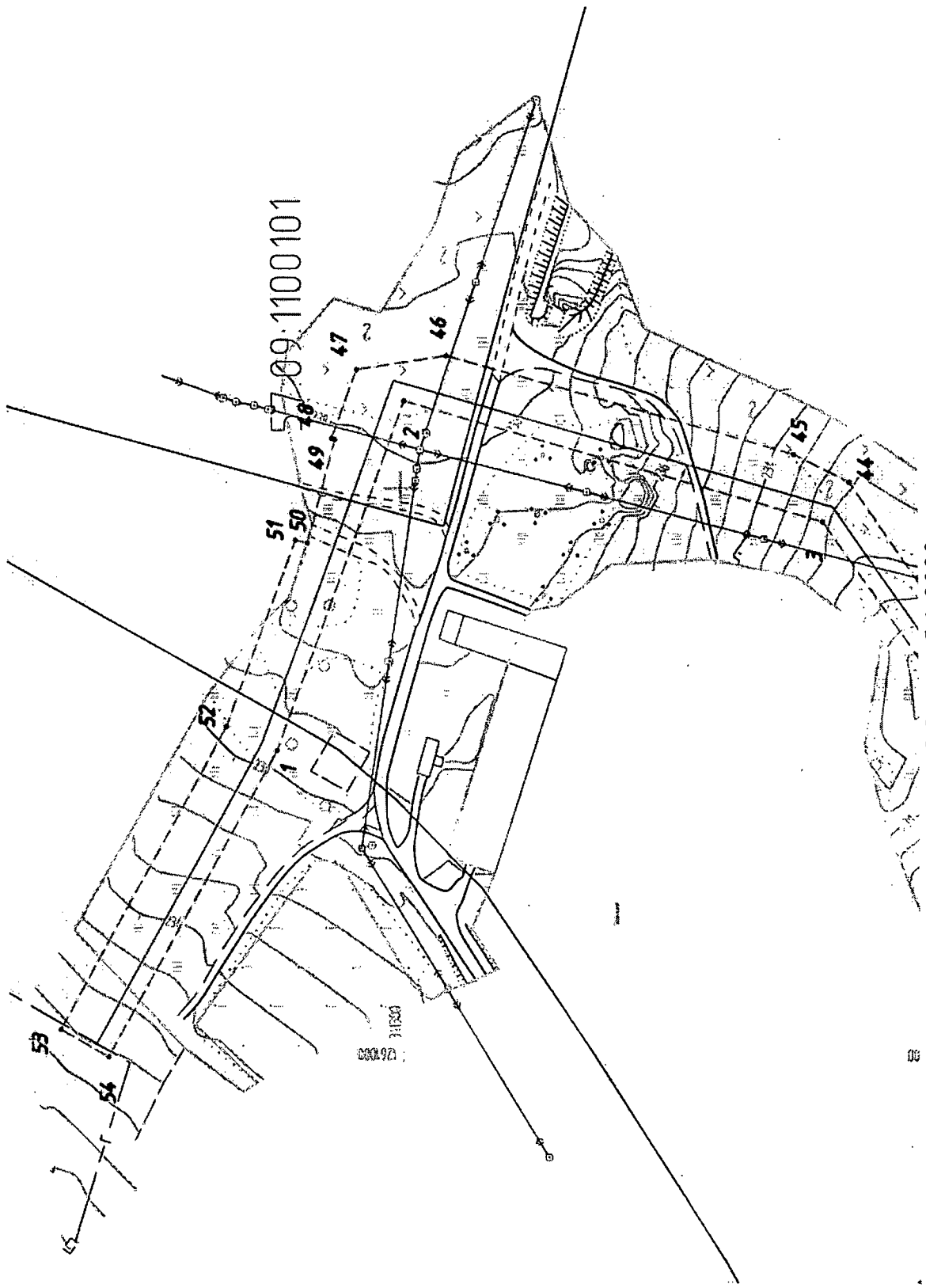
Часть 1



Масштаб 1:2000


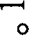




## Условные обозначения:

-  — границы публичного сервитута;
-  — характерные точки границ публичного сервитута;
-  — проектное местоположение сооружения;
-  — границы кадастрового квартала;
-  — кадастровый номер кадастрового квартала;
-  — границы существующих земельных участков;
-  — кадастровые номера существующих земельных участков.

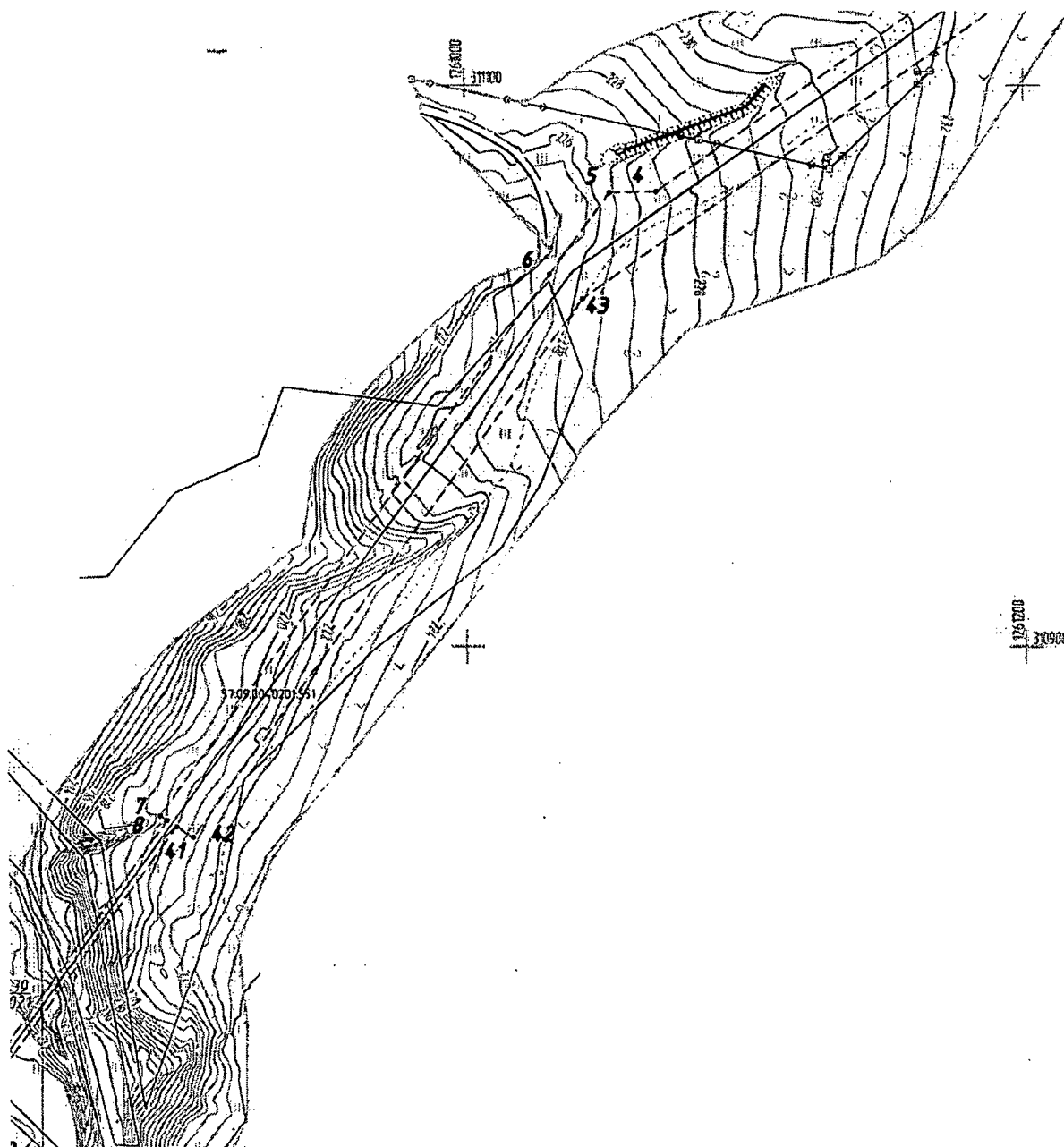


Масштаб 1:2000

## Условные обозначения:

-  — границы публичного сервитута;
- o.1  — характерные точки границ публичного сервитута;
-  — проектное местоположение сооружения;
-  — границы кадастрового квартала;
- 57:01:0060401:277  — кадастровый номер кадастрового квартала;
-  — границы существующих земельных участков;
- 57:01:0060401:277 — кадастровые номера существующих земельных участков.

5  
Часть 3

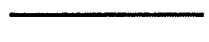


Масштаб 1:2000

Условные обозначения:



o 1



57:01:0060401:277



57:01:0060401:277

- границы публичного сервитута;
- характерные точки границ публичного сервитута;
- проектное местоположение сооружения;
- границы кадастрового квартала;
- кадастровый номер кадастрового квартала;
- границы существующих земельных участков;
- кадастровые номера существующих земельных участков.

## Описание границ публичного сервитута

Местоположение публичного сервитута: Орловская область, район Кромской.

Система координат: МСК-57, зона 1.

Сведения о характерных точках границ объекта:

Обо- значение харак- терных точек границ	Координаты, м		Метод определения координат характерной точки	Средняя квадратическая погрешность положения характерной точки (Mt), м	Описание обозначения точки на местности (при нали- чии)
	X	Y			
1	2	3	4	5	6
1	311345.19	1261105.74	Аналитический метод	0,1	Закрепление отсутствует
2	311298.66	1261230.97	Аналитический метод	0,1	Закрепление отсутствует
3	311146.58	1261188.55	Аналитический метод	0,1	Закрепление отсутствует
4	311061.77	1261068.69	Аналитический метод	0,1	Закрепление отсутствует
5	311061.44	1261052.01	Аналитический метод	0,1	Закрепление отсутствует
6	311032.13	1261030.41	Аналитический метод	0,1	Закрепление отсутствует
7	310840.46	1260890.32	Аналитический метод	0,1	Закрепление отсутствует
8	310838.82	1260892.83	Аналитический метод	0,1	Закрепление отсутствует
9	310730.73	1260813.13	Аналитический метод	0,1	Закрепление отсутствует
10	310733.10	1260809.91	Аналитический метод	0,1	Закрепление отсутствует
11	310684.73	1260774.24	Аналитический метод	0,1	Закрепление отсутствует
12	310666.72	1260760.96	Аналитический метод	0,1	Закрепление отсутствует
13	310679.03	1260744.28	Аналитический метод	0,1	Закрепление отсутствует
14	310658.43	1260720.92	Аналитический метод	0,1	Закрепление отсутствует
15	310617.08	1260666.21	Аналитический метод	0,1	Закрепление отсутствует
16	310629.25	1260644.12	Аналитический метод	0,1	Закрепление отсутствует
17	310703.96	1260545.93	Аналитический метод	0,1	Закрепление отсутствует
18	310750.32	1260322.59	Аналитический метод	0,1	Закрепление отсутствует



1	2	3	4	5	6
19	310747.34	1260322.01	Аналитический метод	0,1	Закрепление отсутствует
20	310779.08	1260169.06	Аналитический метод	0,1	Закрепление отсутствует
21	310778.11	1260168.81	Аналитический метод	0,1	Закрепление отсутствует
22	310787.79	1260122.15	Аналитический метод	0,1	Закрепление отсутствует
23	310788.78	1260122.32	Аналитический метод	0,1	Закрепление отсутствует
24	310794.82	1260093.20	Аналитический метод	0,1	Закрепление отсутствует
25	310813.78	1260091.99	Аналитический метод	0,1	Закрепление отсутствует
26	310811.16	1260081.72	Аналитический метод	0,1	Закрепление отсутствует
27	310812.43	1260070.91	Аналитический метод	0,1	Закрепление отсутствует
28	310789.87	1260062.61	Аналитический метод	0,1	Закрепление отсутствует
29	310780.47	1260087.92	Аналитический метод	0,1	Закрепление отсутствует
30	310789.13	1260091.11	Аналитический метод	0,1	Закрепление отсутствует
31	310781.40	1260128.38	Аналитический метод	0,1	Закрепление отсутствует
32	310782.38	1260128.58	Аналитический метод	0,1	Закрепление отсутствует
33	310774.07	1260168.60	Аналитический метод	0,1	Закрепление отсутствует
34	310773.11	1260168.33	Аналитический метод	0,1	Закрепление отсутствует
35	310741.49	1260320.76	Аналитический метод	0,1	Закрепление отсутствует
36	310730.72	1260318.52	Аналитический метод	0,1	Закрепление отсутствует
37	310685.30	1260537.43	Аналитический метод	0,1	Закрепление отсутствует
38	310612.45	1260633.18	Аналитический метод	0,1	Закрепление отсутствует
39	310568.31	1260713.25	Аналитический метод	0,1	Закрепление отсутствует
40	310721.23	1260826.01	Аналитический метод	0,1	Закрепление отсутствует
41	310728.35	1260816.35	Аналитический метод	0,1	Закрепление отсутствует
42	310836.62	1260896.18	Аналитический метод	0,1	Закрепление отсутствует
43	310832.78	1260902.03	Аналитический метод	0,1	Закрепление отсутствует

1	2	3	4	5	6
44	311023.41	1261042.17	Аналитический метод	0,1	Закрепление отсутствует
45	311136.81	1261202.44	Аналитический метод	0,1	Закрепление отсутствует
46	311157.18	1261212.27	Аналитический метод	0,1	Закрепление отсутствует
47	311282.99	1261247.36	Аналитический метод	0,1	Закрепление отсутствует
48	311315.78	1261242.31	Аналитический метод	0,1	Закрепление отсутствует
49	311324.97	1261217.58	Аналитический метод	0,1	Закрепление отсутствует
50	311323.74	1261217.23	Аналитический метод	0,1	Закрепление отсутствует
51	311334.04	1261180.58	Аналитический метод	0,1	Закрепление отсутствует
52	311338.32	1261181.67	Аналитический метод	0,1	Закрепление отсутствует
53	311363.40	1261114.15	Аналитический метод	0,1	Закрепление отсутствует
54	311423.96	1261005.62	Аналитический метод	0,1	Закрепление отсутствует
55	311406.49	1260995.87	Аналитический метод	0,1	Закрепление отсутствует
1	311345.19	1261105.74	Аналитический метод	0,1	Закрепление отсутствует