



ПРАВИТЕЛЬСТВО ОРЛОВСКОЙ ОБЛАСТИ

ПОСТАНОВЛЕНИЕ

20 февраля 2023.
г. Орёл

№ 150

Об установлении зон охраны объекта культурного наследия местного (муниципального) историко-культурного значения «Кинотеатр «Октябрь», середина XX в., расположенного по адресу: Орловская область, г. Орёл, ул. Комсомольская, д. 13

В соответствии со статьей 34 Федерального закона от 25 июня 2002 года № 73-ФЗ «Об объектах культурного наследия (памятниках истории и культуры) народов Российской Федерации», постановлением Правительства Российской Федерации от 12 сентября 2015 года № 972 «Об утверждении Положения о зонах охраны объектов культурного наследия (памятников истории и культуры) народов Российской Федерации и о признании утратившими силу отдельных положений нормативных правовых актов Правительства Российской Федерации», Законом Орловской области от 3 июля 2014 года № 1637-ОЗ «Об объектах культурного наследия (памятниках истории и культуры) народов Российской Федерации, расположенных на территории Орловской области», на основании проекта зон охраны объекта культурного наследия местного (муниципального) историко-культурного значения «Кинотеатр «Октябрь», середина XX в., расположенного по адресу: Орловская область, г. Орёл, ул. Комсомольская, д. 13, положительного заключения государственной историко-культурной экспертизы проекта зон охраны от 23 декабря 2021 года Правительство Орловской области постановляет:

1. Установить зоны охраны объекта культурного наследия местного (муниципального) историко-культурного значения «Кинотеатр «Октябрь», середина XX в., расположенного по адресу: Орловская область, г. Орёл, ул. Комсомольская, д. 13, согласно приложению 1 к настоящему постановлению.

2. Утвердить требования к градостроительным регламентам в границах зон охраны объекта культурного наследия местного (муниципального) историко-культурного значения «Кинотеатр «Октябрь», середина XX в., расположенного по адресу: Орловская область, г. Орёл, ул. Комсомольская, д. 13, согласно приложению 2 к настоящему постановлению.

3. Управлению по государственной охране объектов культурного наследия Орловской области:

направить копию настоящего постановления в течение 7 дней с даты вступления в силу в администрацию муниципального образования «Город Орёл», в течение 15 дней с даты вступления в силу – в Министерство культуры Российской Федерации;

обеспечить внесение сведений о наличии зон охраны объекта культурного наследия местного (муниципального) историко-культурного значения «Кинотеатр «Октябрь», середина XX в., расположенного по адресу: Орловская область, г. Орёл, ул. Комсомольская, д. 13, в федеральную государственную информационную систему территориального планирования.

4. Настоящее постановление вступает в силу по истечении 10 дней после дня его официального опубликования.

5. Контроль за исполнением постановления возложить на первого заместителя Губернатора Орловской области в Правительстве Орловской области.

Временно исполняющий
обязанности Губернатора
Орловской области



В. В. Соколов

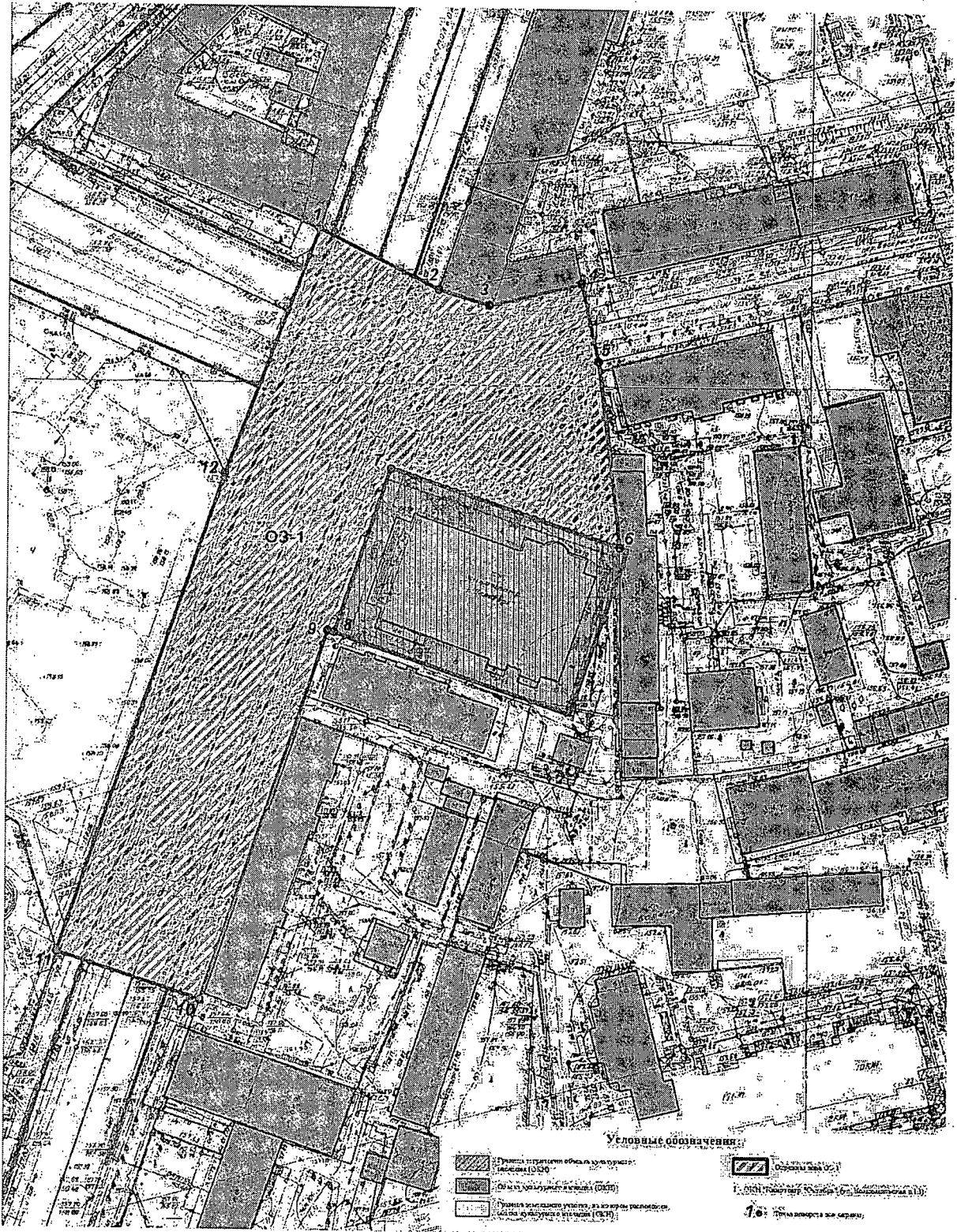
Приложение 1 к постановлению
Правительства Орловской области
от 20 февраля 2023 г. № 150

Зоны охраны объекта культурного
наследия местного (муниципального) историко-культурного значения
«Кинотеатр «Октябрь», середина XX в., расположенного по адресу:
Орловская область, г. Орёл, ул. Комсомольская, д. 13

Схема границ зон охраны объекта культурного наследия



Графическое описание границ охранной зоны (ОЗ-1)



Текстовое описание границ охранной зоны (ОЗ -1)

Прохождение границы зоны охраны объекта культурного наследия		Описание прохождения зоны охраны объекта культурного наследия
от точки	до точки	
1	2	3
1	2	с северо-запада на юго-восток перпендикулярно проезжей части ул. Комсомольская от угла объекта культурного наследия «Общественное здание» до угла здания, расположенного на пересечении ул. Комсомольская и пер. Воскресенский
2	3	с северо-запада на юго-восток вдоль наружной стены здания, расположенного на пересечении ул. Комсомольская и пер. Воскресенский, параллельно пер. Воскресенский
3	4	с юго-запада на северо-восток вдоль наружной стены здания, расположенного на пересечении ул. Комсомольская и пер. Воскресенский, параллельно пер. Воскресенский до угла здания
4	5	с северо-запада на юго-восток от угла здания перпендикулярно проезжей части пер. Воскресенский до тротуара
5	6	с юго-востока на юг по границе земельного участка с кадастровым номером 57:25:0020314:1, расположенного по адресу: Орловская область, г. Орёл, пер. Воскресенский, 14
6	7	с юго-востока на северо-запад вдоль границы территории объекта культурного наследия местного (муниципального) значения «Кинотеатр «Октябрь»
7	8	с северо-востока на юго-запад вдоль границы территории объекта культурного наследия местного (муниципального) значения «Кинотеатр «Октябрь»

1	2	3
8	9	с юго-востока на северо-запад вдоль границы земельного участка с кадастровым номером 57:25:0020314:24, расположенного по адресу: Орловская область, г. Орёл, ул. Комсомольская, 13б
9	10	с севера на юго-запад вдоль границы земельных участков: с кадастровым номером 57:25:0020314:721, расположенного по адресу: Орловская область, г. Орёл, с кадастровым номером 57:25:0020314:18, расположенного по адресу: Орловская область, г. Орёл, ул. Комсомольская, д. 15, параллельно ул. Комсомольская
10	11	с юго-востока на северо-запад от границы земельного участка с кадастровым номером 57:25:0020314:18, расположенного по адресу: Орловская область, г. Орёл, ул. Комсомольская, д. 15, перпендикулярно проезжей части ул. Комсомольская до поворотной точки земельного участка с кадастровым номером 57:25:0020313:423, расположенного по адресу: Орловская область, г. Орёл, сквер Ермолова
11	12	с юго-запада на северо-восток вдоль границы земельного участка с кадастровым номером 57:25:0020313:423, расположенного по адресу: Орловская область, г. Орёл, сквер Ермолова, параллельно проезжей части л. Комсомольская
12	1	с юго-запада на северо-восток от поворотной точки земельного участка вдоль границы земельного участка с кадастровым номером 57:25:0020313:423, расположенного по адресу: Орловская область, г. Орёл, сквер Ермолова, параллельно проезжей части ул. Комсомольская до угла объекта культурного наследия «Общественное здание»

Координаты поворотных точек охранной зоны (ОЗ-1)

1. МСК-57		
№ точки	X	Y
1	357794,14	1289350,82
2	357780,05	1289379,73
3	357776,63	1289391,75
4	357781,84	1289413,19
5	357763,72	1289417,60
6	357719,80	1289422,63
7	357737,44	1289368,61
8	357698,31	1289355,79
9	357698,86	1289354,12
10	357609,18	1289324,79
11	357620,40	1289290,77
12	357737,93	1289329,75
1	357794,14	1289350,82

Графическое описание границ зоны регулирования застройки и хозяйственной деятельности (ЗРЗ-1)



Текстовое описание зоны регулирования застройки и хозяйственной деятельности (ЗРЗ-1)

Прохождение границы зоны охраны объекта культурного наследия		Описание прохождения зоны охраны объекта культурного наследия
от точки	до точки	
1	2	3
1	2	с юга на север от точки пересечения границы территории объекта культурного наследия местного (муниципального) значения «Кинотеатр «Октябрь» с земельным участком с кадастровым номером 57:25:0020314:1, расположенным по адресу: Орловская область, г. Орёл, пер. Воскресенский, д. 14, вдоль его границы
2	3	с юга на север вдоль границы земельного участка с кадастровым номером 57:25:0020314:1, расположенного по адресу: Орловская область, г. Орёл, пер. Воскресенский, д. 14
3	4	с запада на северо-восток по границе земельного участка с кадастровым номером 57:25:0020314:1, расположенного по адресу: Орловская область, г. Орёл, пер. Воскресенский, д. 14
4	5	с севера на юг по границе земельного участка с кадастровым номером 57:25:0020314:1, расположенного по адресу: Орловская область, г. Орёл, пер. Воскресенский, д. 14
5	6	с востока на запад по границе земельного участка с кадастровым номером 57:25:0020314:1, расположенного по адресу: Орловская область, г. Орёл, пер. Воскресенский, д. 14
6	7	с севера на юг по границе земельного участка с кадастровым

1	2	3
		номером 57:25:0020314:1, расположенного по адресу: Орловская область, г. Орёл, пер. Воскресенский, д. 14
7	8	с севера на юг по границе земельного участка с кадастровым номером 57:25:0020314:1, расположенного по адресу: Орловская область, г. Орёл, пер. Воскресенский, д. 14
8	9	с востока на запад по границе земельного участка с кадастровым номером 57:25:0020314:1, расположенного по адресу: Орловская область, г. Орёл, пер. Воскресенский, д. 14
9	10	с северо-востока на юго-запад по границе земельного участка с кадастровым номером 57:25:0020314:1, расположенного по адресу: Орловская область, г. Орёл, пер. Воскресенский, д. 14
10	11	с востока на запад по границе земельного участка с кадастровым номером 57:25:0020314:1, расположенного по адресу: Орловская область, г. Орёл, пер. Воскресенский, д. 14
11	12	с севера на юг по границе земельного участка с кадастровым номером 57:25:0020314:1, расположенного по адресу: Орловская область, г. Орёл, пер. Воскресенский, д. 14
12	13	с востока на запад по границе земельного участка с кадастровым номером 57:25:0020314:1, расположенного по адресу: Орловская область, г. Орёл, пер. Воскресенский, д. 14
13	14	с юга на север по границе земельного участка с кадастровым номером 57:25:0020314:1,

1	2	3
		расположенного по адресу: Орловская область, г. Орёл, пер. Воскресенский, д. 14, до пересечения с границей территории объекта культурного наследия местного (муниципального) значения «Кинотеатр «Октябрь»
14	15	с юго-запада на северо-восток по границе территории объекта культурного наследия местного (муниципального) значения «Кинотеатр «Октябрь»
15	1	с юго-востока на северо-запад по границе территории объекта культурного наследия местного (муниципального) значения «Кинотеатр «Октябрь» до пересечения с границей земельного участка с кадастровым номером 57:25:0020314:1, расположенного по адресу: Орловская область, г. Орёл, пер. Воскресенский, д. 14

Координаты поворотных точек зоны регулирования застройки
и хозяйственной деятельности (ЗРЗ-1)

1. МСК-57		
№ точки	X	Y
1	357719,44	1289423,73
2	357725,75	1289422,52
3	357763,72	1289417,60
4	357774,84	1289461,67
5	357744,68	1289467,28
6	357745,16	1289465,48
7	357710,89	1289469,56
8	357709,09	1289469,64
9	357707,36	1289449,98
10	357698,99	1289445,10
11	357698,36	1289439,09
12	357666,07	1289441,84
13	357664,64	1289424,36
14	357716,38	1289422,70
15	357719,80	1289422,63
1	357719,44	1289423,73

Текстовое описание зоны регулирования застройки и хозяйственной деятельности (ЗРЗ-2)

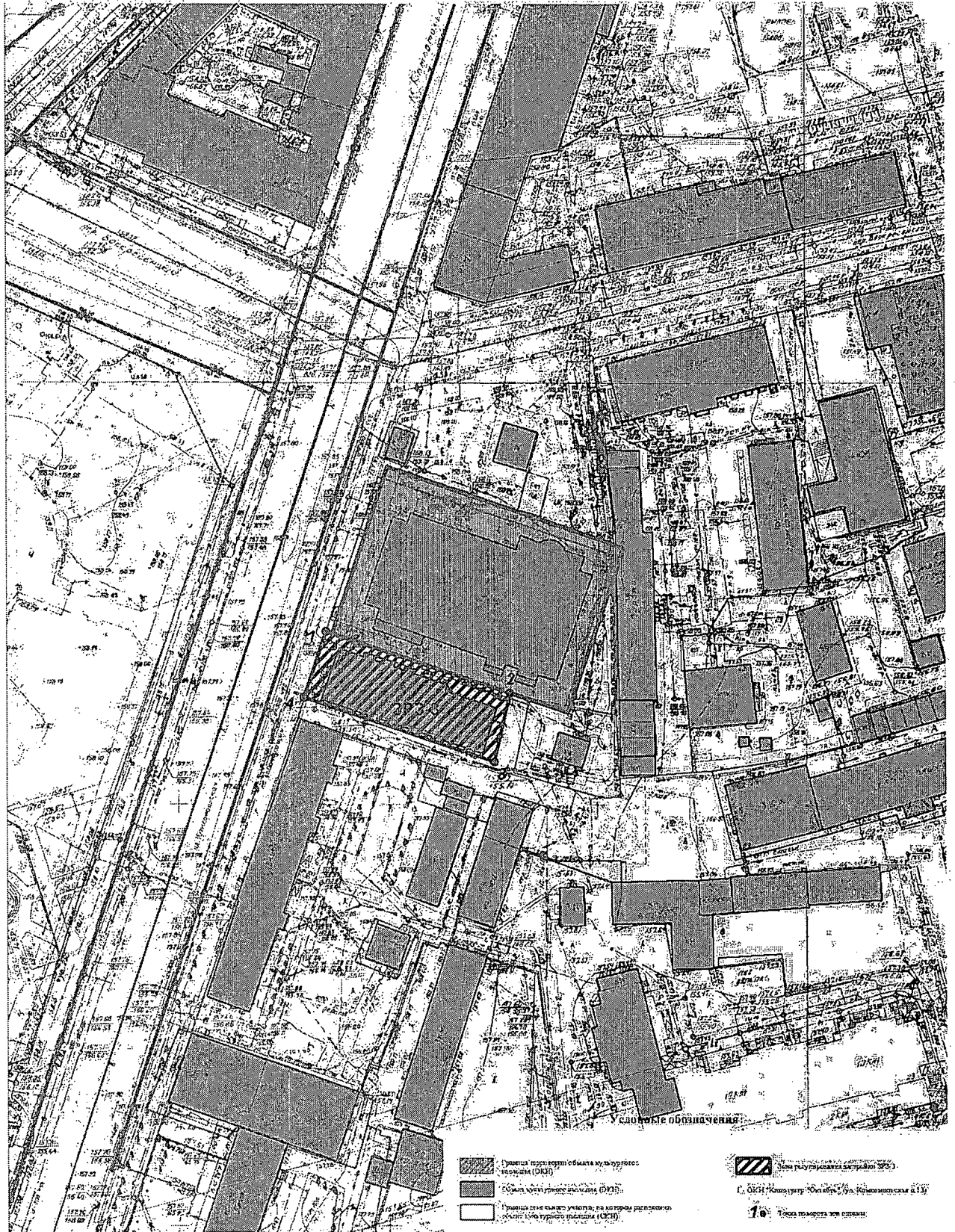
Прохождение границы зоны охраны объекта культурного наследия		Описание прохождения зоны охраны объекта культурного наследия
от точки	до точки	
1	2	3
1	2	с запада на юго-восток по границе территории объекта культурного наследия местного (муниципального) значения «Кинотеатр «Октябрь»
2	3	с юго-запада на северо-восток по границе территории объекта культурного наследия местного (муниципального) значения «Кинотеатр «Октябрь» до пересечения с границей земельного участка с кадастровым номером 57:25:0020314:4, расположенного по адресу: Орловская область, г. Орёл, ул. Комсомольская, д. 13г
3	4	с юго-запада на северо-восток по границе территории объекта культурного наследия местного (муниципального) значения «Кинотеатр «Октябрь» до пересечения с границей земельного участка с кадастровым номером 57:25:0020314:19, расположенного по адресу: Орловская область, г. Орёл, ул. Комсомольская, 13
4	5	с севера на юг по границе земельного участка с кадастровым номером 57:25:0020314:19, расположенного по адресу: Орловская область, г. Орёл, ул. Комсомольская, 13
5	6	с севера на юг по границе земельного участка с кадастровым номером 57:25:0020314:4, расположенного по адресу: Орловская область, г. Орёл, ул. Комсомольская, д. 13г
6	7	с востока на запад по границе земельного участка с кадастровым номером 57:25:0020314:4, расположенного по адресу: Орловская область, г. Орёл, ул. Комсомольская, д. 13г

1	2	3
7	8	с востока на северо-запад по границе земельного участка с кадастровым номером 57:25:0020314:4, расположенного по адресу: Орловская область, г. Орёл, ул. Комсомольская, д. 13г
8	1	с юга на северо-восток по границе земельного участка с кадастровым номером 57:25:0020314:4, расположенного по адресу: Орловская область, г. Орёл, ул. Комсомольская, д. 13г, до пересечения с границей территории объекта культурного наследия местного (муниципального) значения «Кинотеатр «Октябрь»

Координаты поворотных точек зоны регулирования застройки
и хозяйственной деятельности (ЗРЗ-2)

1. МСК-57		
№ точки	X	Y
1	357682,89	1289403,02
2	357680,42	1289410,59
3	357680,42	1289410,59
4	357716,38	1289422,70
5	357679,66	1289423,45
6	357660,36	1289424,64
7	357659,95	1289420,49
8	357665,77	1289399,19
1	357682,89	1289403,02

Графическое описание границ зоны регулирования застройки и хозяйственной деятельности (ЗРЗ-3)



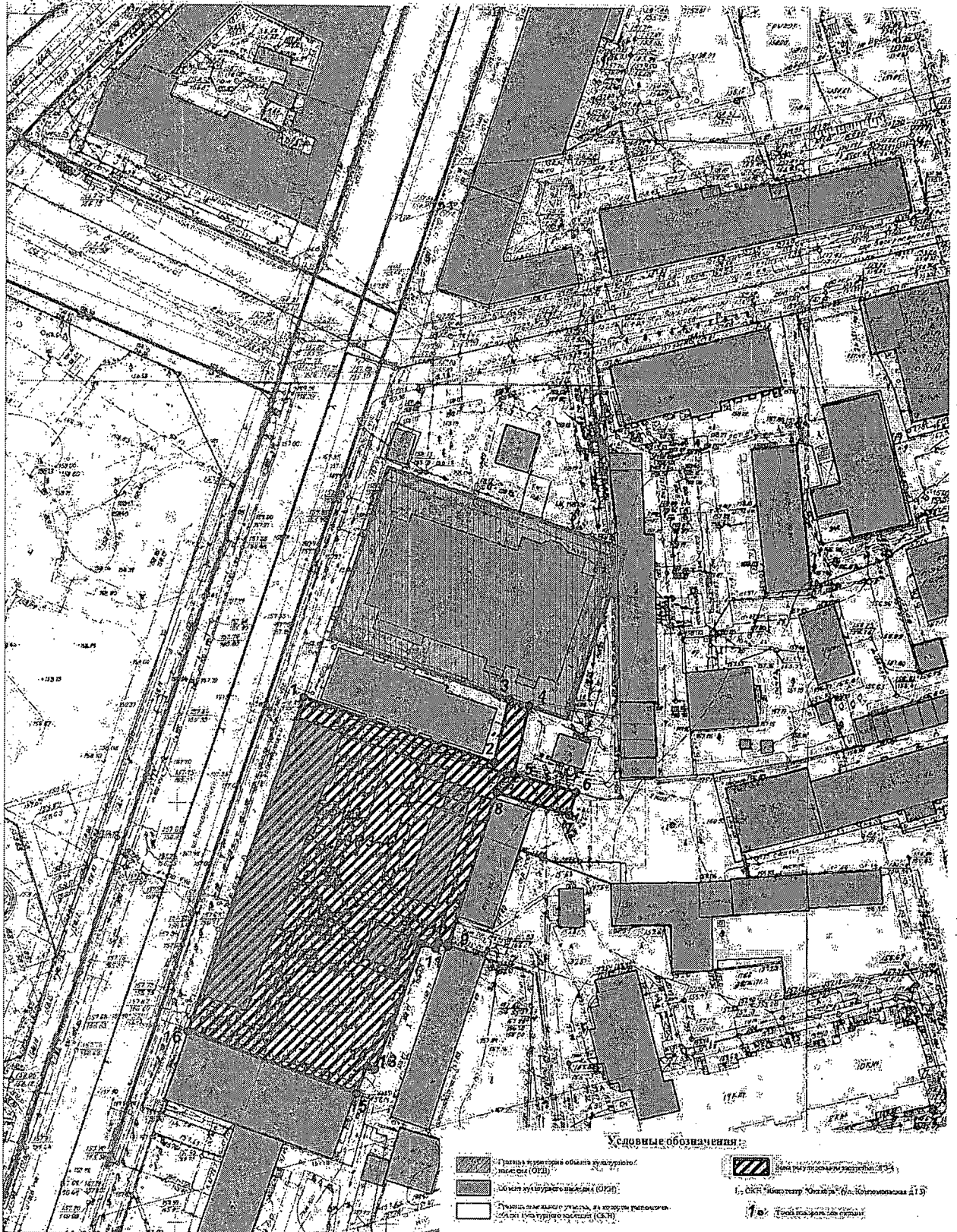
Текстовое описание зоны регулирования застройки и хозяйственной деятельности (ЗРЗ-3)

Прохождение границы зоны охраны объекта культурного наследия		Описание прохождения зоны охраны объекта культурного наследия
от точки	до точки	
1	2	с северо-запада на юго-восток по границе территории объекта культурного наследия местного (муниципального) значения «Кинотеатр «Октябрь»
2	3	с севера на юг по границе земельного участка с кадастровым номером 57:25:0020314:24, расположенного по адресу: Орловская область, г. Орёл, ул. Комсомольская, 13б
3	4	с юго-востока на северо-запад по границе земельного участка с кадастровым номером 57:25:0020314:24, расположенного по адресу: Орловская область, г. Орёл, ул. Комсомольская, 13б
4	1	с юго-запада на северо-восток по границе земельного участка с кадастровым номером 57:25:0020314:24, расположенного по адресу: Орловская область, г. Орёл, ул. Комсомольская, 13б, и вдоль охранной зоны ОЗ-1

Координаты поворотных точек зоны регулирования застройки и хозяйственной деятельности (ЗРЗ-3)

1. МСК-57		
№ точки	X	Y
1	357698,86	1289354,12
2	357684,47	1289398,20
3	357668,44	1289394,57
4	357683,17	1289349,15
1	357698,86	1289354,12

Графическое описание границ зоны регулирования застройки и хозяйственной деятельности (ЗРЗ-4)



Текстовое описание зоны регулирования застройки и хозяйственной деятельности (ЗРЗ-4)

Прохождение границы зоны охраны объекта культурного наследия		Описание прохождения зоны охраны объекта культурного наследия
от точки	до точки	
1	2	3
1	2	с северо-запада на юго-восток по границе земельного участка с кадастровым номером 57:25:0020314:721, расположенного по адресу: Орловская область, г. Орёл
2	3	с юга на север по границе земельного участка с кадастровым номером 57:25:0020314:721, расположенного по адресу: Орловская область, г. Орёл
3	4	с северо-запада на юго-восток по границе земельного участка с кадастровым номером 57:25:0020314:721, расположенного по адресу: Орловская область, г. Орёл
4	5	с севера на юг по границе земельного участка с кадастровым номером 57:25:0020314:721, расположенного по адресу: Орловская область, г. Орёл
5	6	с северо-запада на юго-восток по границе земельного участка с кадастровым номером 57:25:0020314:721, расположенного по адресу: Орловская область, г. Орёл
6	7	с севера на юг по границе земельного участка с кадастровым номером 57:25:0020314:721, расположенного по адресу: Орловская область, г. Орёл
7	8	с юго-востока на северо-запад по границе земельного участка с кадастровым номером 57:25:0020314:721, расположенного

1	2	3
		по адресу: Орловская область, г. Орёл
8	9	с северо-востока на юго-запад по границе земельного участка с кадастровым номером 57:25:0020314:721, расположенного по адресу: Орловская область, г. Орёл
9	10	с юго-востока на северо-запад по границе земельного участка с кадастровым номером 57:25:0020314:721, расположенного по адресу: Орловская область, г. Орёл
10	11	с северо-востока на юго-запад по границе земельного участка с кадастровым номером 57:25:0020314:721, расположенного по адресу: Орловская область, г. Орёл
11	12	с юго-востока на северо-запад по границе земельного участка с кадастровым номером 57:25:0020314:721, расположенного по адресу: Орловская область, г. Орёл
12	13	с северо-востока на юго-запад по границе земельного участка с кадастровым номером 57:25:0020314:721, расположенного по адресу: Орловская область, г. Орёл
13	14	с юго-востока на северо-запад по границе земельного участка с кадастровым номером 57:25:0020314:721, расположенного по адресу: Орловская область, г. Орёл
14	15	с северо-востока на юго-запад по границе земельного участка с кадастровым номером 57:25:0020314:721, расположенного по адресу: Орловская область,

1	2	3
		г. Орёл
15	16	с юго-востока на северо-запад по границе земельного участка с кадастровым номером 57:25:0020314:721, расположенного по адресу: Орловская область, г. Орёл
16	1	с юго-запада на северо-восток по границе земельного участка с кадастровым номером 57:25:0020314:721, расположенного по адресу: Орловская область, г. Орёл, параллельно проезжей части ул. Комсомольская

Координаты поворотных точек зоны регулирования застройки
и хозяйственной деятельности (ЗРЗ-4)

I. МСК-57		
№ точки	X	Y
1	357683,17	1289349,15
2	357668,44	1289394,57
3	357684,47	1289398,20
4	357682,89	1289403,02
5	357665,77	1289399,19
6	357661,70	1289414,08
7	357656,15	1289412,49
8	357661,27	1289395,23
9	357624,47	1289384,29
10	357625,06	1289381,89
11	357623,78	1289381,35
12	357625,02	1289377,54
13	357595,15	1289367,01
14	357595,73	1289365,05
15	357589,32	1289362,70
16	357603,13	1289322,80
1	357683,17	1289349,15

Требования к градостроительным регламентам
в границах зон охраны объекта культурного наследия
местного (муниципального) историко-культурного значения
«Кинотеатр «Октябрь», середина XX в., расположенного по адресу:
Орловская область, г. Орёл, ул. Комсомольская, д. 13

1. Режим использования земель и требования к градостроительным регламентам в границах охранной зоны ОЗ-1:

1) разрешается:

а) хозяйственная деятельность, направленная на сохранение и восстановление (регенерацию) историко-градостроительной среды объектов культурного наследия (восстановление, воссоздание, восполнение частично или полностью утраченных элементов и (или) характеристик историко-градостроительной среды);

б) снос (демонтаж) объектов капитального строительства и некапитального строительства, не представляющих историко-культурной ценности;

в) капитальный ремонт, реконструкция объектов капитального строительства без увеличения объемно-пространственных характеристик, с использованием характерных исторических элементов, окраска фасадов в неяркие цвета, использование кровельного покрытия нейтральной колористики;

г) проведение работ по озеленению при условии обеспечения визуального восприятия объекта культурного наследия, исторически ценных градоформирующих объектов; нейтрализация дисгармоничного озеленения путем санации;

д) благоустройство территории в соответствии с исторической и культурной традицией с применением традиционных материалов и малых архитектурных форм;

е) строительство и реконструкция освещения улиц, скверов с применением стилизованных под историческую традицию опор освещения и светильников;

ж) размещение информационных табличек, памятных знаков, иной историко-культурной информации;

з) размещение временных элементов информационно-декоративного оформления событийного характера (мобильные информационные конструкции), включая праздничное оформление;

и) капитальный ремонт и реконструкция существующих объектов инженерной инфраструктуры при условии обеспечения сохранности объектов культурного наследия при проведении указанных работ;

к) строительство, реконструкция и ремонт дорог с твердым покрытием, устройство дорожной разметки, парковочных карманов, установка дорожных знаков;

л) размещение остановок общественного транспорта при условии обеспечения визуального восприятия объекта культурного наследия, выявленных объектов культурного наследия;

м) проведение работ по инженерной защите территории, устройство сооружений водоотведения с целью недопущения попадания ливневых и талых вод на территорию объекта культурного наследия;

н) проведение мероприятий, направленных на обеспечение пожарной безопасности объекта культурного наследия, выявленных объектов культурного наследия;

о) проведение охранных археологических мероприятий перед началом любых видов земляных работ (кроме работ по посадке деревьев, кустарника) с целью исследования культурного археологического слоя, консервации и музеефикации археологических фрагментов исторических объектов;

2) запрещается:

а) строительство объектов капитального строительства, за исключением применения специальных мер, направленных на сохранение и восстановление (регенерацию) историко-градостроительной среды объектов культурного наследия (восстановление, воссоздание, восполнение частично или полностью утраченных элементов и (или) характеристик историко-градостроительной среды);

б) снос, изменение силуэта, габаритов по высоте и ширине, композиции и декора главных фасадов, использование активных цветовых решений в окраске фасадов и кровельном покрытии исторически ценных градоформирующих объектов;

в) при капитальном ремонте и реконструкции объектов капитального строительства, не представляющих историко-культурной ценности (не являющихся объектами культурного наследия, выявленными объектами культурного наследия и исторически ценными градоформирующими объектами), применение диссонансных архитектурных решений, в том числе использование активных цветовых решений в отделке фасадов, применение больших площадей сплошного остекления, использование цветного стекла;

г) установка со стороны улиц ограждений из бетонных плит, металлопрофиля; использование в окраске ограждений ярких цветов;

д) установка на крышах зданий средств инженерно-технического обеспечения и рекламных конструкций;

е) проведение строительных, земляных, хозяйственных работ на земельных участках, непосредственно связанных с земельными участками в границах территорий объекта культурного наследия, без согласования с

органом, уполномоченным в сфере государственной охраны объектов культурного наследия, разделов проектной документации об обеспечении сохранности объекта культурного наследия;

ж) размещение на улицах некапитальных сооружений, в том числе павильонов, киосков, навесов, кроме остановок общественного транспорта;

з) размещение остановок транспорта и парковок напротив объектов культурного наследия, выявленных объектов культурного наследия;

и) использование активных цветовых решений в отделке фасадов зданий и сооружений инженерной и транспортной инфраструктуры;

к) размещение рекламы, рекламных конструкций, баннеров, растяжек, кроме праздничного и событийного оформления;

л) размещение площадок для мусоросборников, контейнеров для отходов напротив объектов культурного наследия, выявленных объектов культурного наследия;

м) прокладка инженерных коммуникаций (теплотрасс, газопровода, электрокабеля) надземным способом;

н) организация стоков ливневых, талых и загрязненных вод в сторону территории объекта культурного наследия, выявленных объектов культурного наследия;

о) размещение взрывоопасных и пожароопасных объектов, объектов с динамическим воздействием;

п) проведение земляных работ, кроме посадки деревьев, без предварительного археологического исследования культурного слоя в соответствии с действующим законодательством.

2. Режим использования земель и требования к градостроительным регламентам в границах зоны регулирования застройки и хозяйственной деятельности ЗРЗ-1:

1) разрешается:

а) строительство и реконструкция объектов капитального строительства с соблюдением следующих требований: с ограничением по высоте – не выше 12 м (не более 3 этажей в наземной части); в соответствии с основными видами разрешенного использования земельного участка, установленными действующими правилами землепользования и застройки для данной территории; в соответствии с действующими строительными нормами, в том числе разрешенное специальными техническими условиями;

б) строительство объектов подземной инфраструктуры (тоннелей метрополитена, подземных паркингов (парковок), пешеходных переходов);

в) капитальный ремонт и реконструкция существующих объектов капитального строительства в соответствии с режимом и параметрами разрешенного использования зон, исключая негативное влияние этих объектов на объект культурного наследия, историческую и окружающую застройку;

г) устройство и капитальный ремонт объектов инженерной инфраструктуры;

д) возведение объектов инженерной инфраструктуры подземным способом;

е) проведение мероприятий, направленных на обеспечение экологической безопасности;

ж) снос (демонтаж) объектов капитального и некапитального строительства;

з) благоустройство территории с использованием в покрытии пешеходных площадок, тротуаров традиционных (камень, гранит, гравийная смесь) или имитирующих натуральные материалы;

и) посадка деревьев, кустарников, разбивка газонов, цветников;

к) установка по границам земельных участков прозрачного ограждения;

2) запрещается:

а) наземный и надземный способы прокладки объектов инженерной инфраструктуры (внешние сети водоснабжения, канализации, теплоснабжения, газоснабжения, электроснабжения, телефонизации, интернета);

б) транзитное движение грузового транспорта;

в) проведение земляных работ без предварительного археологического исследования;

г) организация временных открытых парковок, за исключением парковок на специально отведенных площадках с расчетным количеством парковочных мест согласно местным нормативам;

д) установка глухих ограждений на постоянной основе.

3. Режим использования земель и требования к градостроительным регламентам в границах зоны регулирования застройки и хозяйственной деятельности ЗРЗ-2:

1) разрешается:

а) строительство и реконструкция объектов капитального строительства с соблюдением следующих требований: с ограничением по высоте – не выше 10 м (не более 2 этажей в наземной части); в соответствии с основными видами разрешенного использования земельного участка, установленными действующими правилами землепользования и застройки для данной территории; в соответствии с действующими строительными нормами, в том числе разрешенное специальными техническими условиями;

б) строительство объектов подземной инфраструктуры (тоннелей метрополитена, подземных паркингов (парковок), пешеходных переходов);

в) капитальный ремонт и реконструкция существующих объектов капитального строительства в соответствии с режимом и параметрами разрешенного использования зон, исключаящих негативное влияние этих объектов на объект культурного наследия, историческую и окружающую застройку;

г) устройство и капитальный ремонт объектов инженерной инфраструктуры;

д) возведение объектов инженерной инфраструктуры подземным способом;

е) проведение мероприятий, направленных на обеспечение экологической безопасности;

ж) снос (демонтаж) объектов капитального и некапитального строительства;

з) благоустройство территории с использованием в покрытии пешеходных площадок, тротуаров традиционных (камень, гранит, гравийная смесь) или имитирующих натуральные материалы;

и) посадка деревьев, кустарников, разбивка газонов, цветников;

к) установка по границам земельных участков прозрачного ограждения;

2) запрещается:

а) наземный и надземный способы прокладки объектов инженерной инфраструктуры (внешние сети водоснабжения, канализации, теплоснабжения, газоснабжения, электроснабжения, телефонизации, интернета);

б) транзитное движение грузового транспорта;

в) проведение земляных работ без предварительного археологического исследования;

г) организация временных открытых парковок, за исключением парковок на специально отведенных площадках с расчетным количеством парковочных мест согласно местным нормативам;

д) установка глухих ограждений на постоянной основе.

4. Режим использования земель и требования к градостроительным регламентам в границах зоны регулирования застройки и хозяйственной деятельности ЗРЗ-3:

1) разрешается:

а) строительство и реконструкция объектов капитального строительства с соблюдением следующих требований: с ограничением по высоте – не выше 12 м (не более 3 этажей в наземной части); в соответствии с основными видами разрешенного использования земельного участка, установленными действующими правилами землепользования и застройки для данной территории; в соответствии с действующими строительными нормами, в том числе разрешенное специальными техническими условиями;

б) строительство объектов подземной инфраструктуры (тоннелей метрополитена, подземных паркингов (парковок), пешеходных переходов);

в) капитальный ремонт и реконструкция существующих объектов капитального строительства в соответствии с режимом и параметрами разрешенного использования зон, исключая негативное влияние этих объектов на объект культурного наследия, историческую и окружающую застройку;

г) устройство и капитальный ремонт объектов инженерной инфраструктуры;

д) возведение объектов инженерной инфраструктуры подземным способом;

е) проведение мероприятий, направленных на обеспечение экологической безопасности;

ж) снос (демонтаж) объектов капитального и некапитального строительства;

з) благоустройство территории с использованием в покрытии пешеходных площадок, тротуаров традиционных (камень, гранит, гравийная смесь) или имитирующих натуральные материалы;

и) посадка деревьев, кустарников, разбивка газонов, цветников;

к) установка по границам земельных участков прозрачного ограждения;

2) запрещается:

а) наземный и надземный способы прокладки объектов инженерной инфраструктуры (внешние сети водоснабжения, канализации, теплоснабжения, газоснабжения, электроснабжения, телефонизации, интернета);

б) транзитное движение грузового транспорта;

в) проведение земляных работ без предварительного археологического исследования;

г) организация временных открытых парковок, за исключением парковок на специально отведенных площадках с расчетным количеством парковочных мест согласно местным нормативам;

д) установка глухих ограждений на постоянной основе.

5. Режим использования земель и требования к градостроительным регламентам в границах зоны регулирования застройки и хозяйственной деятельности ЗРЗ-4:

1) разрешается:

а) строительство и реконструкция объектов капитального строительства с соблюдением следующих требований: с ограничением по высоте – не выше 12 м (не более 3 этажей в наземной части); в соответствии с основными видами разрешенного использования земельного участка, установленными действующими правилами землепользования и застройки для данной территории; в соответствии с действующими строительными нормами, в том числе разрешенное специальными техническими условиями;

б) строительство объектов подземной инфраструктуры (тоннелей метрополитена, подземных паркингов (парковок), пешеходных переходов);

в) капитальный ремонт и реконструкция существующих объектов капитального строительства в соответствии с режимом и параметрами разрешенного использования зон, исключая негативное влияние этих объектов на объект культурного наследия, историческую и окружающую застройку;

г) устройство и капитальный ремонт объектов инженерной инфраструктуры;

д) возведение объектов инженерной инфраструктуры подземным способом;

е) проведение мероприятий, направленных на обеспечение экологической безопасности;

ж) снос (демонтаж) объектов капитального и некапитального строительства;

з) благоустройство территории с использованием в покрытии пешеходных площадок, тротуаров традиционных (камень, гранит, гравийная смесь) или имитирующих натуральные материалы;

и) посадка деревьев, кустарников, разбивка газонов, цветников;

к) установка по границам земельных участков прозрачного ограждения;

2) запрещается:

а) наземный и надземный способы прокладки объектов инженерной инфраструктуры (внешние сети водоснабжения, канализации, теплоснабжения, газоснабжения, электроснабжения, телефонизации, интернета);

б) транзитное движение грузового транспорта;

в) проведение земляных работ без предварительного археологического исследования;

г) организация временных открытых парковок, за исключением парковок на специально отведенных площадках с расчетным количеством парковочных мест согласно местным нормативам;

д) установка глухих ограждений на постоянной основе.