



## ПРАВИТЕЛЬСТВО ОРЛОВСКОЙ ОБЛАСТИ

# ПОСТАНОВЛЕНИЕ

*1 марта 2023 г.*  
г. Орёл

№ 167

Об установлении зон охраны  
объекта культурного наследия федерального историко-  
культурного значения «Церковь Петра и Павла», XVI–XVII вв.,  
расположенного по адресу: Орловская область,  
г. Мценск, ул. Захарьева, д. 5

В соответствии со статьей 34 Федерального закона от 25 июня 2002 года № 73-ФЗ «Об объектах культурного наследия (памятниках истории и культуры) народов Российской Федерации», постановлением Правительства Российской Федерации от 12 сентября 2015 года № 972 «Об утверждении Положения о зонах охраны объектов культурного наследия (памятников истории и культуры) народов Российской Федерации и о признании утратившими силу отдельных положений нормативных правовых актов Правительства Российской Федерации», Законом Орловской области от 3 июля 2014 года № 1637-ОЗ «Об объектах культурного наследия (памятниках истории и культуры) народов Российской Федерации, расположенных на территории Орловской области», на основании проекта зон охраны объекта культурного наследия федерального историко-культурного значения «Церковь Петра и Павла», XVI–XVII вв., расположенного по адресу: Орловская область, г. Мценск, ул. Захарьева, д. 5, положительного заключения государственной историко-культурной экспертизы проекта зон охраны, согласования Министерства культуры Российской Федерации от 22 декабря 2022 года № 24812-12-102 Правительство Орловской области постановляет:

1. Установить зоны охраны объекта культурного наследия федерального историко-культурного значения «Церковь Петра и Павла», XVI–XVII вв., расположенного по адресу: Орловская область, г. Мценск, ул. Захарьева, д. 5, согласно приложению 1 к настоящему постановлению.

2. Утвердить требования к градостроительным регламентам в границах зон охраны объекта культурного наследия федерального историко-культурного значения «Церковь Петра и Павла», XVI–XVII вв., расположенного по адресу: Орловская область, г. Мценск, ул. Захарьева, д. 5, согласно приложению 2 к настоящему постановлению.

3. Управлению по государственной охране объектов культурного наследия Орловской области:

направить копию настоящего постановления в течение 7 дней с даты вступления в силу в администрацию муниципального образования «Город Мценск», в течение 15 дней с даты вступления в силу – в Министерство культуры Российской Федерации;

обеспечить внесение сведений о наличии зон охраны объекта культурного наследия федерального историко-культурного значения «Церковь Петра и Павла», XVI–XVII вв., расположенного по адресу: Орловская область, г. Мценск, ул. Захарьева, д. 5, в федеральную государственную информационную систему территориального планирования.

4. Настоящее постановление вступает в силу по истечении 10 дней после дня его официального опубликования.

5. Контроль за исполнением постановления возложить на первого заместителя Губернатора Орловской области в Правительстве Орловской области.

Губернатор  
Орловской области

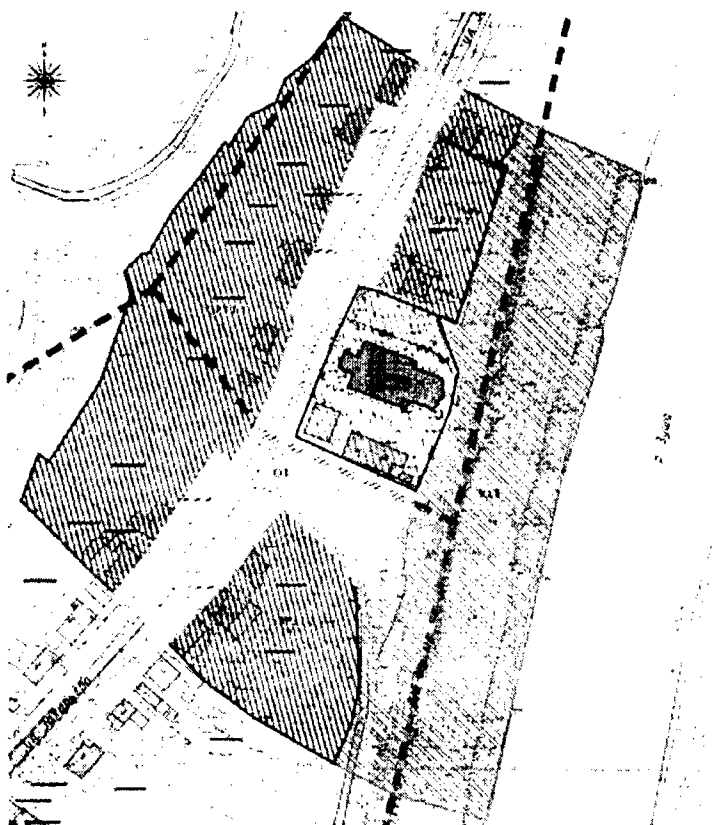


А. Е. Клычков

Приложение 1 к постановлению  
Правительства Орловской области  
от 1 марта 2023 г. № 167

Зоны охраны объекта культурного наследия  
федерального историко-культурного значения «Церковь Петра и Павла»,  
XVI–XVII вв., расположенного по адресу: Орловская область,  
г. Мценск, ул. Захарьева, д. 5

Схема границ зон охраны объекта культурного наследия



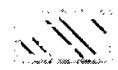
Условные обозначения:



- рассматриваемый объект культурного наследия федерального историко-культурного значения «Церковь Петра и Павла», XVI–XVII вв., расположенный по адресу: Орловская область, г. Мценск, ул. Захарьева, д. 5;
- территория объекта культурного наследия федерального историко-культурного значения «Церковь Петра и Павла», XVI–XVII вв., расположенного по адресу: Орловская область, г. Мценск, ул. Захарьева, д. 5;
- охранная зона (ОЗ);



- зона регулирования застройки и хозяйственной деятельности (ЗРЗ 1-1, ЗРЗ 1-2, ЗРЗ 1-3);

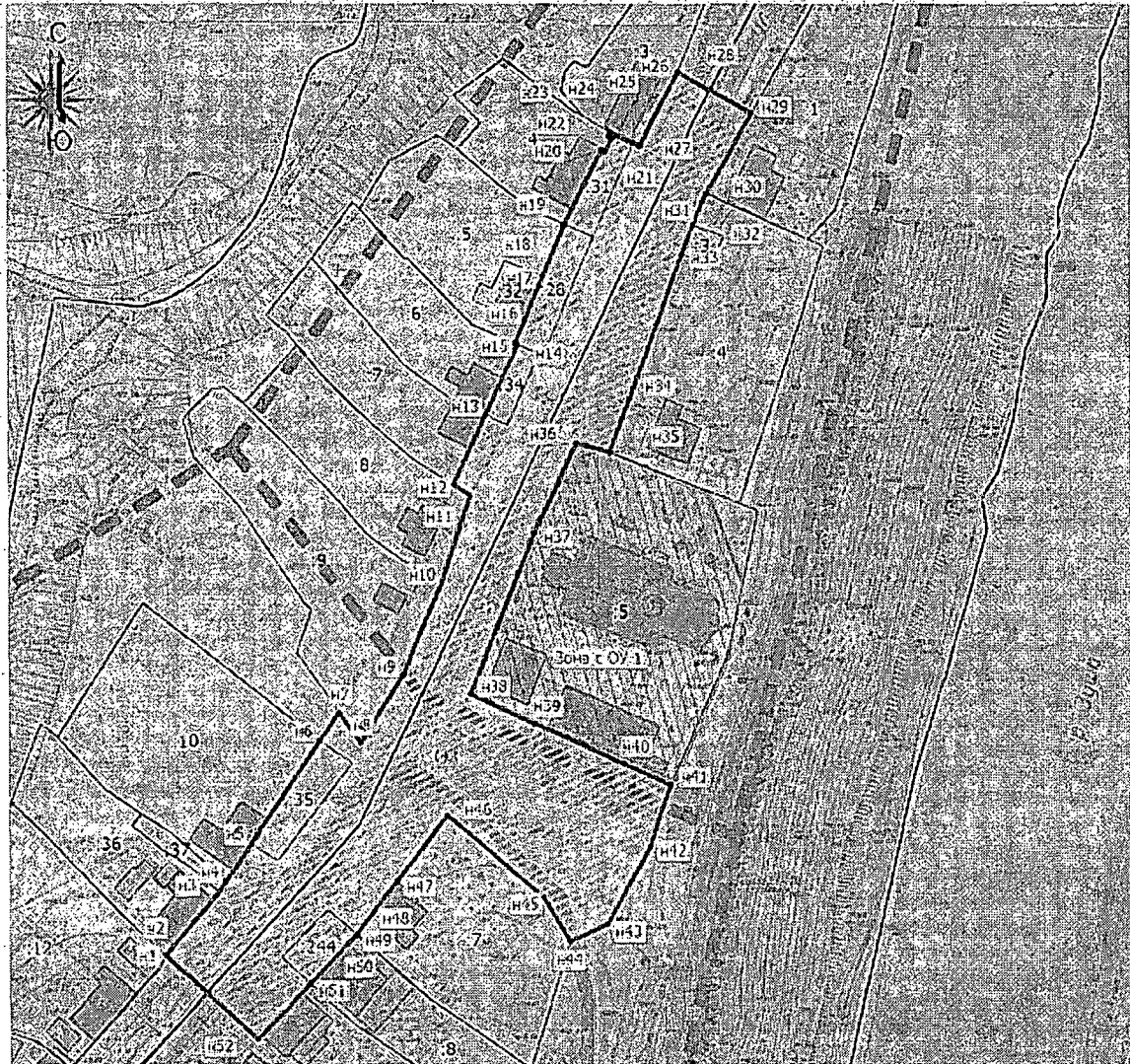


- зона охраняемого природного ландшафта (ЗОЛ);


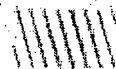
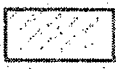

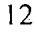




- границы отмежеванных участков по кадастровой карте.

## Графическое описание границ охранной зоны (ОЗ)



Условные обозначения:

- |   |  |
|---|--|
|  | — рассматриваемый объект культурного наследия федерального историко-культурного значения «Церковь Петра и Павла», XVI–XVII вв., расположенный по адресу: Орловская область, г. Мценск, ул. Захарьева, д. 5;  |
|  | — территория объекта культурного наследия федерального историко-культурного значения «Церковь Петра и Павла», XVI–XVII вв., расположенного по адресу: Орловская область, г. Мценск, ул. Захарьева, д. 5;   |
|  | — охранная зона (ОЗ);  |
|  | — характерная точка границы, сведения о которой позволяют однозначно определить ее положение на местности;   |
|  | — обозначение новой характерной точки;   |
|  | — вновь образованная часть границы, сведения о которой достаточны для определения ее местоположения;   |
| Зона с ОУ 1   | — зона с особыми условиями использования территории – охранная зона (ОЗ) объекта культурного наследия федерального историко-культурного значения «Церковь Петра и Павла», XVI–XVII вв., расположенного по адресу: Орловская область, г. Мценск, ул. Захарьева, д. 5; |
| 36  | — кадастровый номер земельного участка;  |
| 57:27:0010401   | — номер кадастрового квартала;   |
|  | — граница кадастрового квартала.   |

## Текстовое описание границ охранной зоны (ОЗ)

Ориентир базовой точки 1 расположен на границе земельного участка с кадастровым номером 57:27:0010401:36, расположенного по адресу: Российская Федерация, Орловская область, г. Мценск, ул. Захарьева.

Прохождение границы зоны охраны объекта культурного наследия		Описание прохождения границ зоны охраны объекта культурного наследия
от точки	до точки	
Внешний контур		
1	28	230,09 м по часовой стрелке на северо-восток, граница изломана, проходит по границам земельных участков под индивидуальными жилыми домами, вдоль ул. Захарьева
28	29	17,13 м по часовой стрелке на юго-восток, проходит через территорию ул. Захарьева
29	52	317,35 м по часовой стрелке на юго-запад, граница изломана, частично проходит по границе объекта культурного наследия федерального историко-культурного значения «Церковь Петра и Павла», кроме того, проходит по границам земельных участков под индивидуальными жилыми домами, вдоль ул. Захарьева
52	1	25,27 м по часовой стрелке на северо-восток, проходит через территорию ул. Захарьева до начальной точки 1

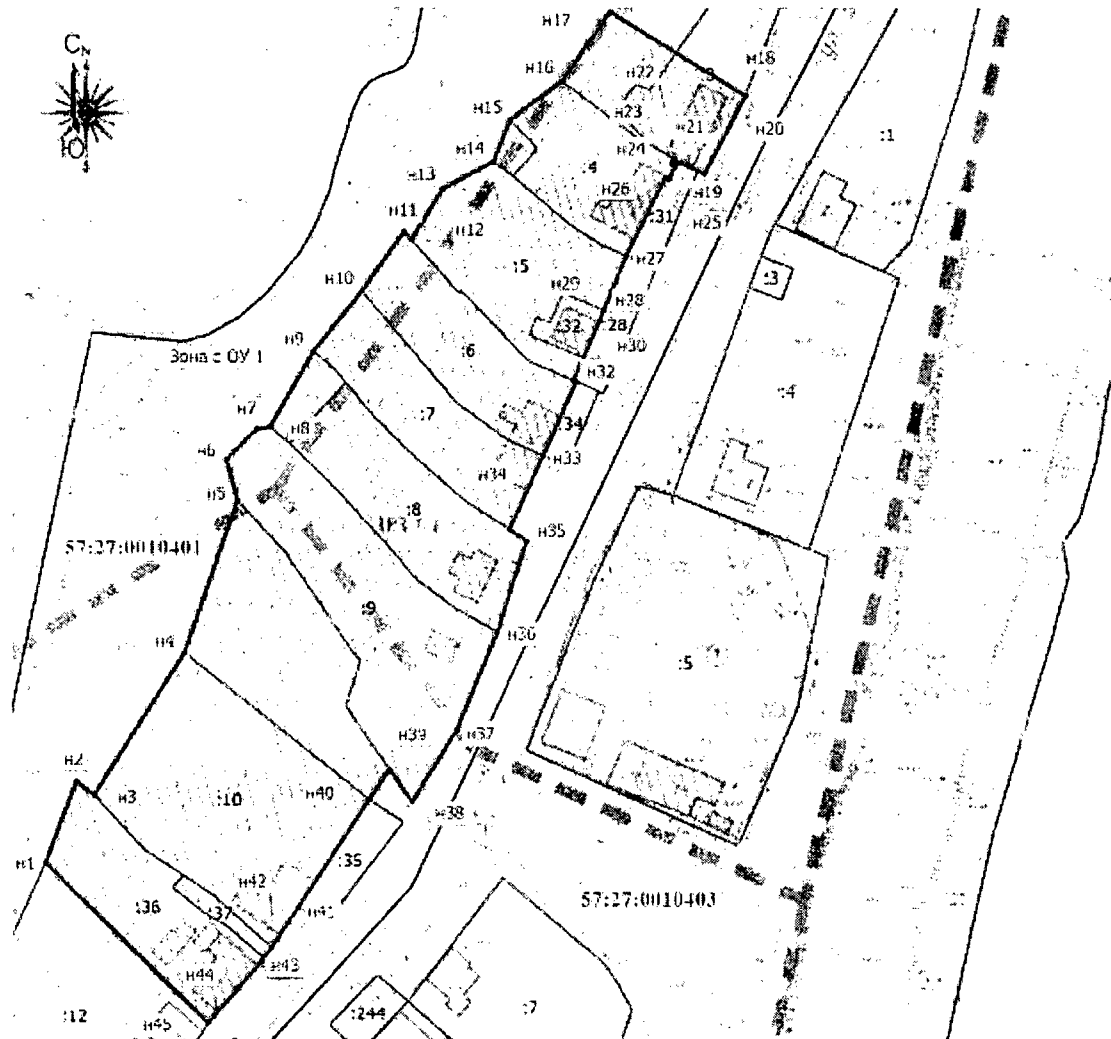
## Координаты поворотных точек охранной зоны (ОЗ)

1. МСК-57		
№ точки	X	Y
1	2	3
1	393280.92	1321852.67
2	393282.20	1321853.77
3	393292.89	1321862.99
4	393295.61	1321864.90
5	393303.32	1321870.02

1	2	3
6	393324.28	1321883.92
7	393330.05	1321887.88
8	393323.81	1321892.26
9	393337.53	1321900.90
10	393356.37	1321908.92
11	393373.88	1321914.74
12	393376.10	1321911.42
13	393390.37	1321917.95
14	393404.64	1321924.49
15	393404.89	1321923.93
16	393409.30	1321925.90
17	393416.45	1321929.07
18	393418.41	1321929.89
19	393428.84	1321934.25
20	393443.89	1321941.86
21	393443.51	1321942.56
22	393446.14	1321943.89
23	393446.52	1321943.18
24	393447.43	1321943.64
25	393446.63	1321944.99
26	393445.15	1321948.23
27	393444.56	1321949.52
28	393459.64	1321957.48
29	393451.25	1321972.42
30	393434.97	1321963.19
31	393435.04	1321963.04
32	393428.78	1321960.45
33	393422.79	1321958.18
34	393396.82	1321948.54
35	393382.70	1321943.30
36	393384.55	1321936.56
37	393366.28	1321927.83
38	393333.74	1321914.59
39	393327.81	1321927.83
40	393319.66	1321945.98
41	393315.36	1321955.57
42	393302.87	1321951.23
43	393287.17	1321942.53
44	393283.65	1321934.89
45	393292.61	1321929.48
46	393309.18	1321909.90
47	393295.92	1321899.68

1	2	3
48	393289.50	1321894.73
49	393285.14	1321891.37
50	393283.27	1321889.46
51	393275.11	1321881.96
52	393263.77	1321871.23
52	393263.77	1321871.23
1	393280.92	1321852.67

## Графическое описание границ зоны регулирования застройки и хозяйственной деятельности (ЗРЗ 1-1)



Условные обозначения:



– рассматриваемый объект культурного наследия федерального историко-культурного значения «Церковь Петра и Павла», XVI–XVII вв., расположенный по адресу: Орловская область, г. Мценск, ул. Захарьева, д. 5;



– территория объекта культурного наследия федерального историко-культурного значения «Церковь Петра и Павла», XVI–XVII вв., расположенного по адресу: Орловская область, г. Мценск, ул. Захарьева, д. 5;



– зона регулирования застройки и хозяйственной деятельности (ЗРЗ 1-1);



– характерная точка границы, сведения о которой позволяют однозначно определить ее положение на местности;

12

– обозначение новой характерной точки;



– вновь образованная часть границы, сведения о которой достаточны для определения ее местоположения;

Зона с ОУ 1

– зона с особыми условиями использования территории – зона регулирования застройки и хозяйственной деятельности (ЗРЗ 1-1) объекта культурного наследия федерального историко-культурного значения «Церковь Петра и Павла», XVI–XVII вв., расположенного по адресу: Орловская область, г. Мценск, ул. Захарьева, д. 5;

:36

– кадастровый номер земельного участка;

57:27:0010401

– номер кадастрового квартала;

– граница кадастрового квартала.



Текстовое описание границ зоны регулирования застройки и хозяйственной деятельности (ЗРЗ 1-1)

Ориентир базовой точки 1 расположен на границе земельного участка с кадастровым номером 57:27:0010401:36, расположенного по адресу: Российская Федерация, Орловская область, г. Мценск, ул. Захарьева.

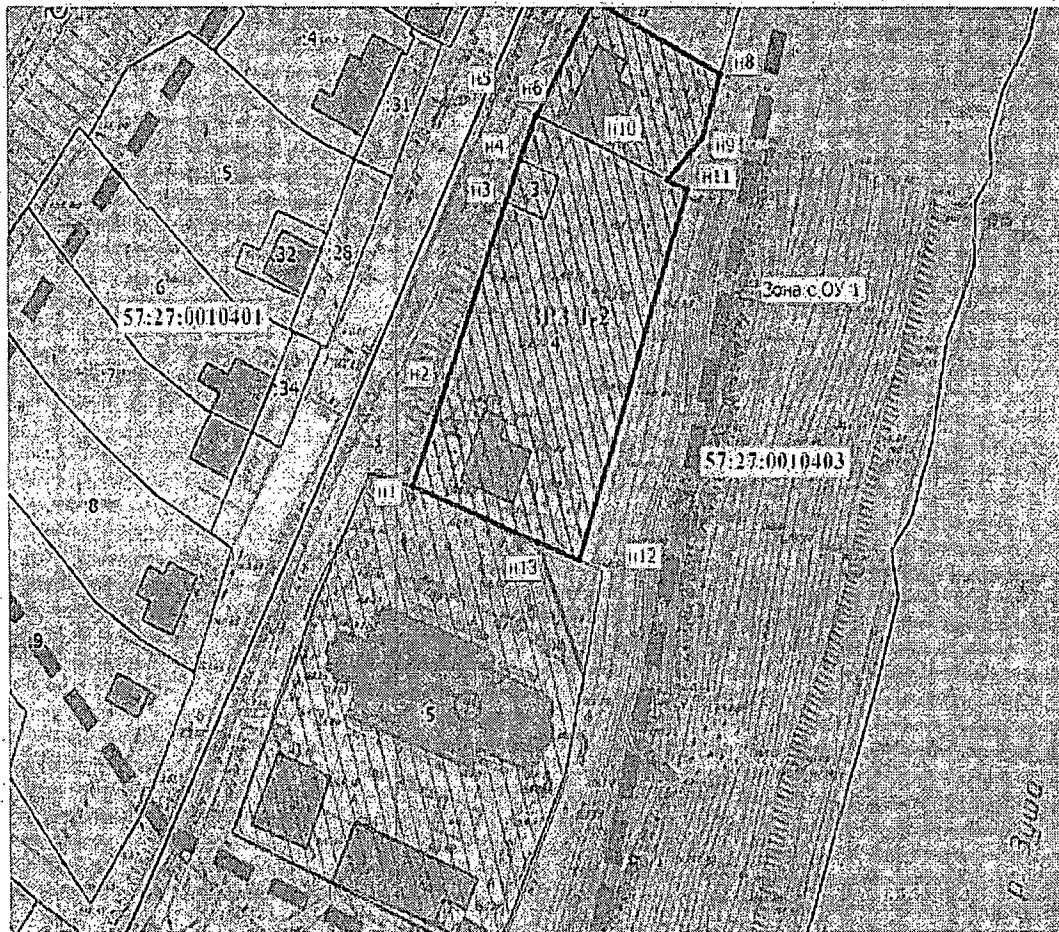
Прохождение границы зоны охраны объекта культурного наследия		Описание прохождения границ зоны охраны объекта культурного наследия
от точки	до точки	
1	17	211,91 м по часовой стрелке на северо-восток, граница изломана, проходит по границам земельных участков под индивидуальными жилыми домами, вдоль ул. Захарьева
17	18	30,78 м по часовой стрелке на юго-восток по границам земельных участков под индивидуальными жилыми домами
18	45	317,35 м по часовой стрелке на юго-запад, граница изломана, частично проходит по границе объекта культурного наследия федерального историко-культурного значения «Церковь Петра и Павла», кроме того, проходит по границам земельных участков под индивидуальными жилыми домами, вдоль ул. Захарьева
45	1	44,1 м по часовой стрелке на северо-восток, проходит по границам земельных участков под индивидуальными жилыми домами до начальной точки 1

Координаты поворотных точек зоны регулирования застройки и хозяйственной деятельности (ЗРЗ 1-1)


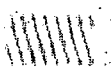




1. МСК-57		
№ точки	X	Y
1	2	3
1	393311.93	1321821.31
2	393327.70	1321827.34
3	393325.08	1321830.79
4	393352.27	1321848.29
5	393381.65	1321858.64
6	393389.49	1321856.51
7	393395.48	1321862.40
8	393395.90	1321864.95
9	393410.44	1321873.36
10	393422.06	1321882.80
11	393433.42	1321891.02
12	393431.88	1321892.43
13	393441.69	1321898.60
14	393446.83	1321908.31
15	393454.92	1321911.72
16	393462.43	1321921.85
17	393475.72	1321931.23
18	393459.64	1321957.48
19	393444.56	1321949.52
20	393445.15	1321948.23
21	393446.63	1321944.99
22	393447.43	1321943.64
23	393446.52	1321943.18
24	393446.14	1321943.89
25	393443.51	1321942.56
26	393443.89	1321941.86
27	393428.84	1321934.25
28	393418.41	1321929.89
29	393416.45	1321929.07
30	393409.30	1321925.90
31	393404.89	1321923.93
32	393404.64	1321924.49
33	393390.37	1321917.95
34	393376.10	1321911.42
35	393373.88	1321914.74

1	2	3
36	393356.37	1321908.92
37	393337.53	1321900.90
38	393323.81	1321892.26
39	393330.05	1321887.88
40	393324.28	1321883.92
41	393303.32	1321870.02
42	393295.61	1321864.90
43	393292.89	1321862.99
44	393282.20	1321853.77
45	393280.92	1321852.67
1	393311.93	1321821.31

## Графическое описание границ зоны регулирования застройки и хозяйственной деятельности (ЗРЗ 1-2)



### Условные обозначения:

- |   |   |
|---|---|
|  | – рассматриваемый объект культурного наследия федерального историко-культурного значения «Церковь Петра и Павла», XVI–XVII вв., расположенный по адресу: Орловская область, г. Мценск, ул. Захарьева, д. 5;   |
|  | – территория объекта культурного наследия федерального историко-культурного значения «Церковь Петра и Павла», XVI–XVII вв., расположенного по адресу: Орловская область, г. Мценск, ул. Захарьева, д. 5;  |
|  | – зона регулирования застройки и хозяйственной деятельности (ЗРЗ 1-2);  |
|  | – характерная точка границы, сведения о которой позволяют однозначно определить ее положение на местности;  |
| 12  | – обозначение новой характерной точки;  |
|  | – вновь образованная часть границы, сведения о которой достаточны для определения ее местоположения;  |
| Зона с ОУ 1   | – зона с особыми условиями использования территории – зона регулирования застройки и хозяйственной деятельности (ЗРЗ 1-2) объекта культурного наследия федерального историко-культурного значения «Церковь Петра и Павла», XVI–XVII вв., расположенного по адресу: Орловская область, г. Мценск, ул. Захарьева, д. 5; |
| :36   | – кадастровый номер земельного участка;   |
| 57:27:0010401   | – номер кадастрового квартала;  |
|  | – граница кадастрового квартала.  |

Текстовое описание границ зоны регулирования застройки и хозяйственной деятельности (ЗРЗ 1-2)

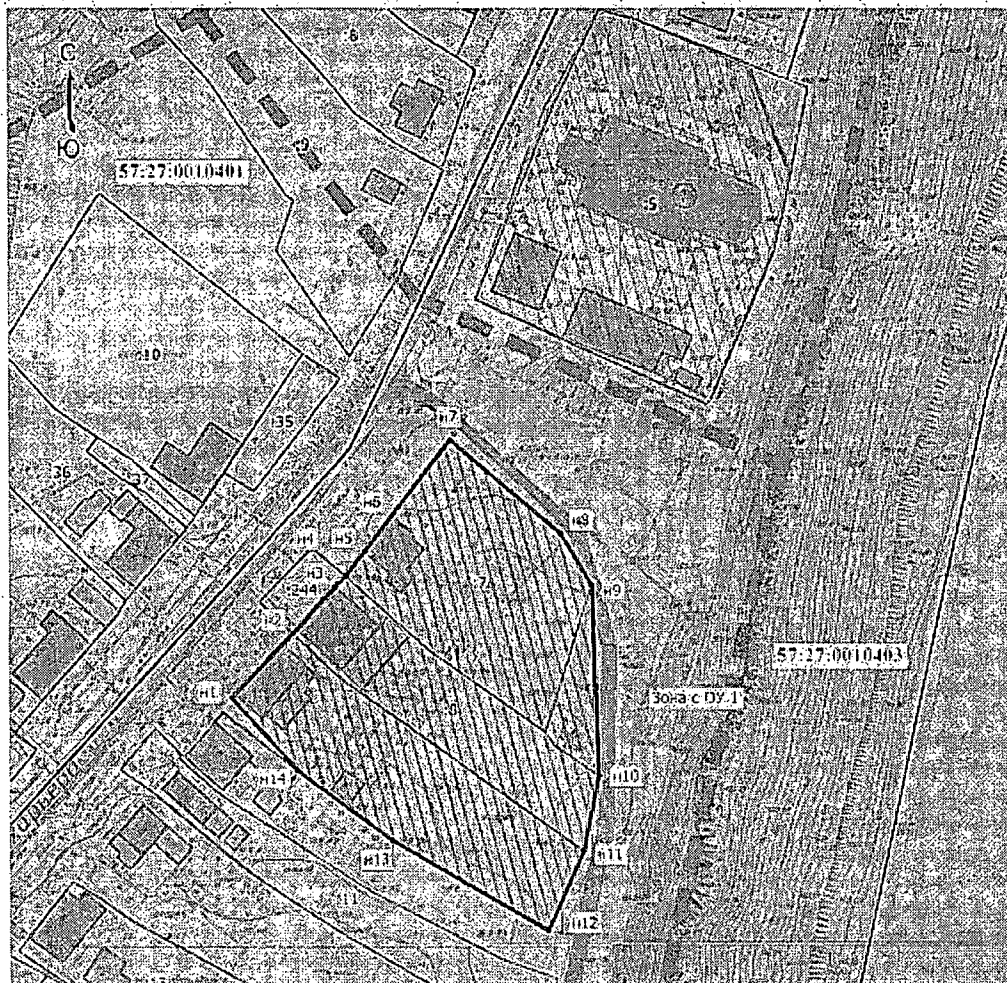
Ориентир базовой точки 1 расположен на границе земельного участка с кадастровым номером 57:27:0010403:5, расположенного по адресу: Российская Федерация, Орловская область, г. Мценск, ул. Захарьева, д. 5.

Прохождение границы зоны охраны объекта культурного наследия		Описание прохождения границ зоны охраны объекта культурного наследия
от точки	до точки	
1	7	74,65 м по часовой стрелке на северо-восток, граница изломана, проходит по границам земельных участков под индивидуальными жилыми домами, вдоль ул. Захарьева
7	8	22,4 м по часовой стрелке на юго-восток, проходит по границе земельного участка с кадастровым номером 57:27:0010403:1, расположенного по адресу: Орловская область, г. Мценск, ул. Захарьева, д. 1
8	12	75,98 м по часовой стрелке на юго-запад, граница изломана, проходит по границам земельных участков под индивидуальными жилыми домами, вдоль ул. Захарьева
12	1	28,29 м по часовой стрелке на северо-восток, проходит по границе объекта культурного наследия федерального историко-культурного значения «Церковь Петра и Павла» до начальной точки 1


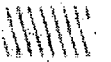


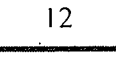
Координаты поворотных точек зоны регулирования застройки и хозяйственной деятельности (ЗРЗ 1-2)

1. МСК-57		
№ точки	X	Y
1	393382.70	1321943.30
2	393396.82	1321948.54
3	393422.79	1321958.18
4	393428.78	1321960.45
5	393435.04	1321963.04
6	393434.97	1321963.19
7	393451.25	1321972.42
8	393440.77	1321992.22
9	393431.69	1321989.29
10	393425.88	1321983.76
11	393424.49	1321986.91
12	393372.30	1321969.61
13	393374.89	1321963.06
1	393382.70	1321943.30

## Графическое описание границ зоны регулирования застройки и хозяйственной деятельности (ЗРЗ 1-3)



### Условные обозначения:

- |   |   |
|---|---|
| <br><br><br><br> | <ul style="list-style-type: none"> <li>- рассматриваемый объект культурного наследия федерального историко-культурного значения «Церковь Петра и Павла», XVI–XVII вв., расположенный по адресу: Орловская область, г. Мценск, ул. Захарьева, д. 5;</li> <li>- территория объекта культурного наследия федерального историко-культурного значения «Церковь Петра и Павла», XVI–XVII вв., расположенного по адресу: Орловская область, г. Мценск, ул. Захарьева, д. 5;</li> <li>- зона регулирования застройки и хозяйственной деятельности (ЗРЗ 1-3);</li> <li>- характерная точка границы, сведения о которой позволяют однозначно определить ее положение на местности;</li> <li>- обозначение новой характерной точки;</li> <li>- вновь образованная часть границы, сведения о которой достаточны для определения ее местоположения;</li> <li>- зона с особыми условиями использования территории – зона регулирования застройки и хозяйственной деятельности (ЗРЗ 1-3) объекта культурного наследия федерального историко-культурного значения «Церковь Петра и Павла», XVI–XVII вв., расположенного по адресу: Орловская область, г. Мценск, ул. Захарьева, д. 5;</li> <li>- кадастровый номер земельного участка;</li> <li>- номер кадастрового квартала;</li> <li>- граница кадастрового квартала.</li> </ul> |
|---|---|
- Зона с ОУ 1
- 36
- 57:27:0010401

Текстовое описание границ зоны регулирования застройки и хозяйственной деятельности (ЗРЗ 1-3)

Ориентир базовой точки 1 расположен на границе земельных участков под индивидуальными жилыми домами.

Прохождение границы зоны охраны объекта культурного наследия		Описание прохождения границ зоны охраны объекта культурного наследия
от точки	до точки	
1	7	59,71 м по часовой стрелке на северо-восток, проходит по границам земельных участков под индивидуальными жилыми домами, вдоль ул. Захарьева
7	14	98,5 м по часовой стрелке на юго-запад, граница плавно изогнута, проходит по границе грунтовой дороги
14	1	69,76 м по часовой стрелке на северо-восток, проходит по границе земельного участка под индивидуальными жилыми домами до начальной точки 1

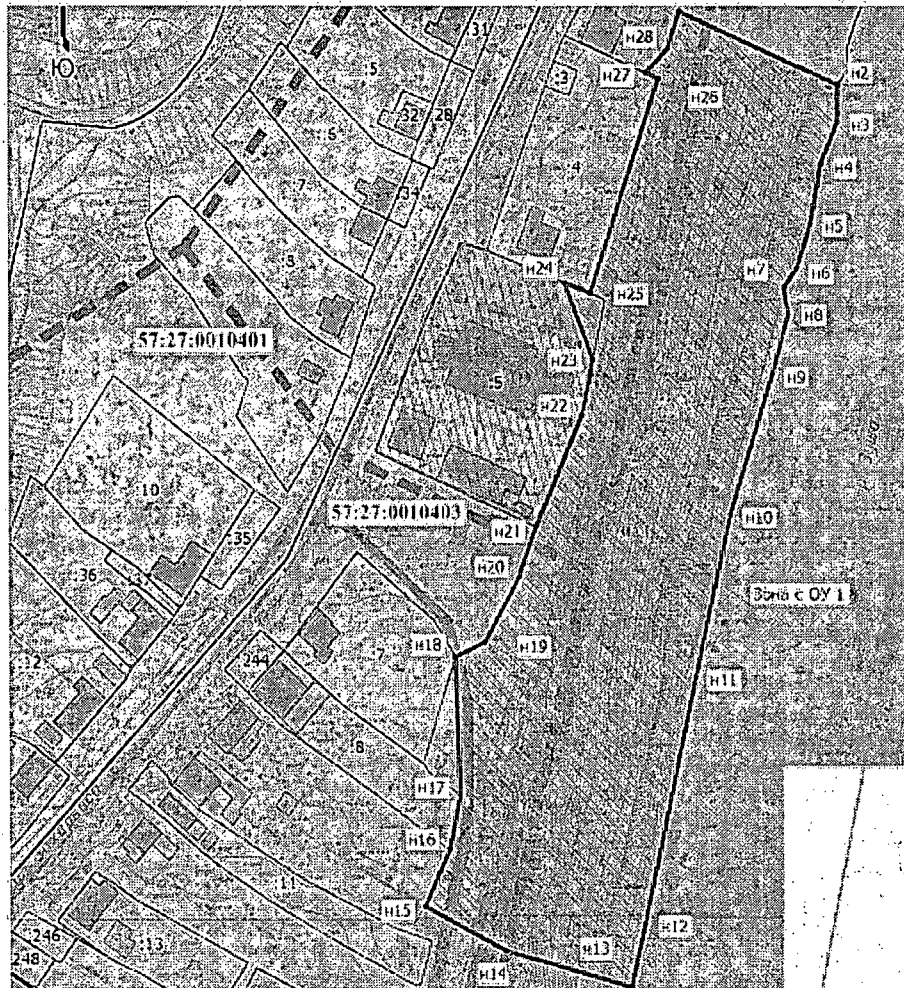
Координаты поворотных точек зоны регулирования застройки и хозяйственной деятельности (ЗРЗ 1-3)

1. МСК-57		
№ точки	X	Y
1	2	3
1	393263.77	1321871.23
2	393275.11	1321881.96
3	393283.27	1321889.46
4	393285.14	1321891.37
5	393289.50	1321894.73
6	393295.92	1321899.68
7	393309.18	1321909.90
8	393292.61	1321929.48
9	393283.65	1321934.89
10	393250.22	1321936.10
11	393236.94	1321933.41

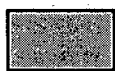


1	2	3
12	393222.91	1321927.10
13	393238.91	1321899.30
14	393251.11	1321882.70
1	393263.77	1321871.23

## Графическое описание границ зоны охраняемого природного ландшафта (ЗОЛ)



### Условные обозначения:



12

Зона с ОУ 1

36

57:27:0010401

- рассматриваемый объект культурного наследия федерального историко-культурного значения «Церковь Петра и Павла», XVI–XVII вв., расположенный по адресу: Орловская область, г. Мценск, ул. Захарьева, д. 5;
- территория объекта культурного наследия федерального историко-культурного значения «Церковь Петра и Павла», XVI–XVII вв., расположенного по адресу: Орловская область, г. Мценск, ул. Захарьева, д. 5;
- зона охраняемого природного ландшафта (ЗОЛ);
- характерная точка границы, сведения о которой позволяют однозначно определить ее положение на местности;
- обозначение новой характерной точки;
- вновь образованная часть границы, сведения о которой достаточны для определения ее местоположения;
- зона с особыми условиями использования территории – зона охраняемого природного ландшафта (ЗОЛ) объекта культурного наследия федерального историко-культурного значения «Церковь Петра и Павла», XVI–XVII вв., расположенного по адресу: Орловская область, г. Мценск, ул. Захарьева, д. 5;
- кадастровый номер земельного участка;
- номер кадастрового квартала;
- граница кадастрового квартала.

Текстовое описание границ зоны охраняемого  
природного ландшафта (ЗОЛ)

Ориентир базовой точки 1 расположен на границе земельного участка с кадастровым номером 57:27:0010401:36, расположенного по адресу: Российская Федерация, Орловская область, г. Мценск, ул. Захарьева.

Прохождение границы зоны охраны объекта культурного наследия		Описание прохождения границ зоны охраны объекта культурного наследия
от точки	до точки	
1	2	43,69 м по часовой стрелке на северо-восток, проходит от границы земельного участка с кадастровым номером 57:27:0010403:1, расположенного по адресу: Российская Федерация, Орловская область, г. Мценск, ул. Захарьева, д. 1, до границы берега р. Зуша
2	13	227,42 м по часовой стрелке на юго-восток, проходит по границе берега р. Зуша
13	15	56,4 м по часовой стрелке на юго-запад, граница изломана, проходит от берега р. Зуша до границы частного земельного участка
15	1	248,62 м по часовой стрелке на северо-восток, граница изломана, проходит по границам земельных участков под индивидуальными жилыми домами до начальной точки 1

Координаты поворотных точек зоны охраняемого природного ландшафта  
(ЗОЛ)

1. МСК-57		
№ точки	X	Y
1	2	3
1	393440.77	1321992.22
2	393422.98	1322032.12
3	393413.88	1322031.98

1	2	3
4	393403.73	1322027.71
5	393389.25	1322025.14
6	393378.47	1322021.92
7	393373.69	1322018.64
8	393367.09	1322019.72
9	393352.74	1322015.70
10	393318.34	1322005.00
11	393278.71	1321996.02
12	393218.67	1321983.03
13	393203.18	1321979.60
14	393212.11	1321947.50
15	393222.91	1321927.10
16	393236.94	1321933.41
17	393250.22	1321936.10
18	393283.65	1321934.89
19	393287.17	1321942.53
20	393302.87	1321951.23
21	393315.36	1321955.57
22	393342.53	1321967.45
23	393356.16	1321970.27
24	393374.89	1321963.06
25	393372.30	1321969.61
26	393424.49	1321986.91
27	393425.88	1321983.76
28	393431.69	1321989.29
1	393440.77	1321992.22

Требования к градостроительным регламентам  
в границах зон охраны объекта культурного наследия  
федерального историко-культурного значения «Церковь Петра  
и Павла», XVI–XVII вв., расположенного по адресу:  
Орловская область, г. Мценск, ул. Захарьева, д. 5

1. Режим использования земель и требования к градостроительным регламентам в границах охранной зоны (ОЗ):

1) разрешается:

а) хозяйственная деятельность, направленная на сохранение и восстановление (регенерацию) историко-градостроительной и природной среды объекта культурного наследия (восстановление, воссоздание, восполнение частично или полностью утраченных элементов и (или) характеристик историко-градостроительной и природной среды);

б) размещение объектов инженерной инфраструктуры, прокладка, ремонт, реконструкция подземных инженерных коммуникаций, необходимых для функционирования существующей жилой застройки, с последующей рекультивацией нарушенных участков;

в) ремонт, реконструкция дорог с учетом сохранения трассировки дорог и зеленых насаждений;

г) проведение работ по благоустройству (с применением традиционных материалов и малых архитектурных форм) и озеленению территории;

д) возведение некапитальных (временных) объектов благоустройства и обслуживания, инженерной инфраструктуры для проведения работ, направленных на сохранение объекта культурного наследия;

е) установка информационных указателей, относящихся к объекту культурного наследия;

ж) проведение работ по инженерной защите территорий, устройство сооружений водоотведения с целью не допустить попадания ливневых и талых вод на территорию объекта культурного наследия;

з) проведение мероприятий, направленных на обеспечение пожарной безопасности объекта культурного наследия;

2) запрещается:

а) размещение объектов капитального строительства, за исключением применения специальных мер, направленных на сохранение и восстановление (регенерацию) историко-градостроительной среды, а также необходимых для функционирования объекта культурного наследия;

б) прокладка наземных и надземных инженерных коммуникаций (теплотрасс, газопровода, электрокабеля);

в) искажение и изменение исторического ландшафта, рельефа местности;

г) осуществление хозяйственной деятельности, причиняющей вред объекту культурного наследия, в том числе ведущей к нарушению гидрологического режима территории, динамические воздействия на грунты, создающие вибрационные нагрузки;

д) организация размещения и направления стоков ливневых, талых и загрязненных вод в сторону территории объекта культурного наследия;

е) размещение взрывоопасных и пожароопасных объектов, объектов с динамическим воздействием;

ж) ведение хозяйственной деятельности (вертикальная планировка, понижение существующих отметок уровня земли) без проведения археологического наблюдения в соответствии со статьей 45.1 Федерального закона от 25 июня 2002 года № 73-ФЗ «Об объектах культурного наследия (памятниках истории и культуры) народов Российской Федерации».

2. Режим использования земель и требования к градостроительным регламентам в границах зоны регулирования застройки и хозяйственной деятельности (ЗРЗ 1-1, ЗРЗ 1-2, ЗРЗ 1-3):

1) разрешается:

а) капитальный ремонт, реконструкция, строительство объектов капитального строительства – малоэтажных зданий и сооружений (1–2 этажа), в соответствии с параметрами разрешенного вида использования земельных участков: максимальная высота – 7 м от отметки земли до конька крыши, тип крыш – скатные, вальмовые;

б) при капитальном ремонте, реконструкции, новом строительстве использование в отделке зданий натуральных материалов: дерево, штукатурка, кирпич; окрашивание с использованием нейтральной цветовой гаммы, использование кровельного покрытия нейтрального цвета;

в) снос (демонтаж) объектов капитального строительства, не представляющих историко-культурной ценности, по факту их аварийного и неудовлетворительного технического состояния;

г) снос (демонтаж) объектов некапитального строительства;

д) ремонт лицевых фасадов зданий должен предусматривать устранение диссонирующих элементов;

е) размещение объектов инженерной инфраструктуры, прокладка, ремонт, реконструкция инженерных коммуникаций, необходимых для функционирования застройки, с последующей рекультивацией нарушенных земель;

ж) проведение мероприятий, направленных на обеспечение пожарной безопасности;

з) установка ограждений высотой не более 1,8 метра;

2) запрещается:

а) отделка фасадов диссонирующими материалами яркой цветовой гаммы;

б) прокладка инженерных коммуникаций (теплотрасс, газопровода) надземным способом;

в) устройство ограждений из металлопрофиля; устройство ограждений диссонирующей яркой цветовой гаммы;

г) использование строительных технологий, создающих динамические нагрузки;

д) установка всех видов рекламных и информационных конструкций на крышах зданий и в оконных проемах, выходящих на территории общего пользования;

е) организация необорудованных мест для сбора мусора;

ж) ведение хозяйственной деятельности (вертикальная планировка, понижение существующих отметок уровня земли) без проведения археологического наблюдения в соответствии со статьей 45.1 Федерального закона от 25 июня 2002 года № 73-ФЗ «Об объектах культурного наследия (памятниках истории и культуры) народов Российской Федерации».

3. Режим использования земель и требования к градостроительным регламентам в границах зоны охраняемого природного ландшафта (ЗОЛ):

1) разрешается:

а) мероприятия по регенерации зеленых насаждений;

б) проведение рубок самосева древесных пород и кустарников, посадки деревьев и кустарников, восстановление поврежденных древостоев с целью восстановления и сохранения исторического ландшафтного окружения объекта культурного наследия (в том числе соотношения открытых и закрытых пространств) и обеспечения визуального восприятия объекта культурного наследия в его историко-градостроительной и природной среде;

в) проведение работ по стабилизации рельефа и береговых линий, выполнение противозерозионных и берегозащитных мероприятий;

г) организация дорожно-тропиночной сети с устройством пешеходных дорожек;

д) размещение смотровых площадок, прозрачных ограждений;

е) размещение некапитальных объектов благоустройства, малых архитектурных форм;

ж) проведение работ по благоустройству и озеленению территории с учетом сохранения исторических зеленых насаждений;

2) запрещается:

а) размещение объектов капитального строительства;

б) изменение основных характеристик ландшафта, в том числе рельефа, геологической структуры (замена грунта), гидрологического режима территории, за исключением случаев сохранения и восстановления (регенерации) природной среды объекта (объектов) культурного наследия;

в) размещение отходов производства и потребления, в том числе организация свалок бытового мусора;

г) прокладка наземных и надземных инженерных коммуникаций, размещение мачтовых конструкций, в том числе вышек сотовой связи;

д) разведение костров;

е) размещение объектов, оказывающих негативное воздействие на окружающую среду, I, II и III категории в соответствии с Федеральным законом от 10 января 2002 года № 7-ФЗ «Об охране окружающей среды»;

ж) ведение хозяйственной деятельности (вертикальная планировка, понижение существующих отметок уровня земли) без проведения археологического наблюдения в соответствии со статьей 45.1 Федерального закона от 25 июня 2002 года № 73-ФЗ «Об объектах культурного наследия (памятниках истории и культуры) народов Российской Федерации».