



**ДЕПАРТАМЕНТ ДОРОЖНОГО ХОЗЯЙСТВА,
ТРАНСПОРТА И РЕАЛИЗАЦИИ ГОСУДАРСТВЕННЫХ СТРОИТЕЛЬНЫХ
ПРОГРАММ ОРЛОВСКОЙ ОБЛАСТИ**

П Р И К А З

02 декабря 2022 г.

№ 554

О внесении изменений в приложение к приказу Департамента дорожного хозяйства, транспорта и реализации государственных строительных программ Орловской области от 21 июля 2022 года № 340 «Об утверждении административного регламента предоставления Департаментом дорожного хозяйства, транспорта и реализации государственных строительных программ Орловской области государственной услуги по выдаче разрешения (дубликата разрешения), переоформлению разрешения на осуществление деятельности по перевозке пассажиров и багажа легковым такси на территории Орловской области»

В целях приведения нормативных правовых актов Департамента дорожного хозяйства, транспорта и реализации государственных строительных программ Орловской области в актуальное состояние, приказываю:

1. Внести в приложение к приказу Департамента дорожного хозяйства, транспорта и реализации государственных строительных программ Орловской области от 21 июля 2022 года № 340 «Об утверждении административного регламента предоставления Департаментом дорожного хозяйства, транспорта и реализации государственных строительных программ Орловской области государственной услуги по выдаче разрешения (дубликата разрешения), переоформлению разрешения на осуществление деятельности по перевозке пассажиров и багажа легковым такси на территории Орловской области» следующие изменения:

1) приложение 1 к Административному регламенту предоставления Департаментом дорожного хозяйства, транспорта и реализации государственных программ Орловской области государственной услуги по выдаче разрешения (дубликата разрешения), переоформлению разрешения на осуществление деятельности по перевозке пассажиров и багажа легковым такси на территории Орловской области изложить в новой редакции согласно приложению 1 к настоящему приказу;

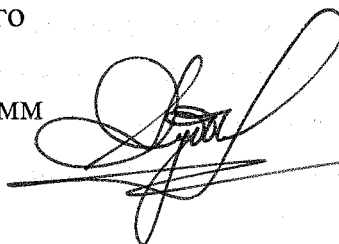
2) приложение 2 к Административному регламенту предоставления

Департаментом дорожного хозяйства, транспорта и реализации государственных программ Орловской области государственной услуги по выдаче разрешения (дубликата разрешения), переоформлению разрешения на осуществление деятельности по перевозке пассажиров и багажа легковым такси на территории Орловской области изложить в новой редакции согласно приложению 2 к настоящему приказу;

3) приложение 3 к Административному регламенту предоставления Департаментом дорожного хозяйства, транспорта и реализации государственных программ Орловской области государственной услуги по выдаче разрешения (дубликата разрешения), переоформлению разрешения на осуществление деятельности по перевозке пассажиров и багажа легковым такси на территории Орловской области изложить в новой редакции согласно приложению 3 к настоящему приказу.

2. Контроль за исполнением настоящего приказа оставляю за собой.

Руководитель Департамента дорожного
хозяйства, транспорта и реализации
государственных строительных программ
Орловской области



А. С. Субботин

Черкасова Ирина Борисовна
59-69-83

Внесено в реестр...
оригинал...
Дата 5 декабря 2022 № 869/2022

Приложение 1 к приказу Департамента
дорожного хозяйства, транспорта и
реализации государственных строительных
программ Орловской области
от 02 декабря 2022 г. № 554

Приложение 1
к административному регламенту
предоставления Департаментом дорожного
хозяйства, транспорта и реализации
государственных строительных программ
Орловской области государственной услуги
по выдаче разрешения (дубликата
разрешения), переоформлению разрешения
на осуществление деятельности по
перевозке пассажиров и багажа легковым
такси на территории Орловской области

Образец заявления на получение разрешения (дубликата разрешения),
переоформление разрешения на осуществление деятельности по перевозке
пассажиров и багажа легковым такси на территории Орловской области

Руководителю Департамента
дорожного хозяйства, транспорта и
реализации государственных строительных
программ Орловской области

заявление

Прошу _____ на осуществление
(вписать: «выдать разрешение(я)», «выдать дубликат разрешения <*>», «переоформить разрешение <*>») деятельности
по перевозке пассажиров и багажа легковым такси на транспортное(ые) средство(а), указанное(ые)
в приложении к заявлению.

_____ (указывается: полное и (в случае, если имеется) сокращенное наименование, в том числе фирменное наименование, и
организационно-правовая форма юридического лица, фамилия, имя и (в случае, если имеется) отчество индивидуального
предпринимателя).

_____ (указывается адрес места нахождения, регистрации по месту жительства)

_____ (юридическим лицом указывается: государственный регистрационный номер записи о создании юридического лица, данные
документы, подтверждающего факт внесения сведений о юридическом лице в единый государственный реестр юридических лиц,
с указанием адреса места нахождения органа, осуществившего государственную регистрацию;

Индивидуальным предпринимателем указывается: государственный регистрационный номер записи о государственной
регистрации индивидуального предпринимателя, данные документа, подтверждающего факт внесения сведения об
индивидуальном предпринимателе в единый государственный реестр индивидуальных предпринимателей, с указанием адреса
места нахождения органа, осуществившего государственную регистрацию)

_____ (указываются данные документа, удостоверяющего личность)

_____ (указывается почтовый адрес, контактная информация: телефон, факс, адрес электронной почты)

Идентификационный номер налогоплательщика (ИНН): _____;
данные документа о постановке на учет налогоплательщика в налоговом органе:

Данным заявлением подтверждаю: соответствие транспортного средства, которое предполагается использовать для оказания услуг по перевозке пассажиров и багажа легковым такси, требованиям, установленным федеральным законодательством и законодательством Орловской области, а также достоверность представленных сведений.

Приложение: _____

_____ на _____ л.
(перечисляются документы в соответствии с п. 2.6. Порядка выдачи и переоформления разрешения на осуществление деятельности по перевозке пассажиров и багажа легковым такси на территории Орловской области)

Получение разрешения _____
(вписать: «лично», «через уполномоченного представителя»)

Подпись заявителя:

(должность)
М. П.

(подпись)

(Ф. И. О.)

Документы принял и зарегистрировал

под № _____ « ____ » _____ 20 ____ г.

(подпись)

(Ф.И.О.)

<*> Указывается причина выдачи дубликата разрешения: «В связи с утратой разрешения на осуществление деятельности по перевозке пассажиров и багажа легковым такси от « ____ » _____ 20 ____ г. серия XX № XXXXXX. Регистрационный номер разрешения _____».

<***> Указывается причина переоформления разрешения: в соответствии с пунктом 3.1 раздела 3 Порядка выдачи и переоформления разрешения на осуществление деятельности по перевозке пассажиров и багажа легковым такси на территории Орловской области.

Приложение к заявлению на получение
разрешения (дубликата разрешения),
переоформление разрешения на
осуществление деятельности по перевозке
пассажиров и багажа легковым такси

(указывается: полное и (в случае, если имеется) сокращенное наименование, в том числе фирменное наименование, и организационно - правовая форма юридического лица, фамилия, имя и (в случае, если имеется) отчество индивидуального

Марка, модель транспортного средства	Государственный регистрационный знак (номер) транспортного средства	Право владения (пользования, распоряжения) транспортным средством

(должность)

(подпись)

(Ф.И.О.)

М. П.

Приложение 2 к приказу Департамента
дорожного хозяйства, транспорта и
реализации государственных строительных
программ Орловской области
от 02 декабря 2011 г. № 554

Приложение 2
к административному регламенту
предоставления Департаментом
дорожного хозяйства, транспорта и
реализации государственных
строительных программ Орловской
области государственной услуги по
выдаче разрешения (дубликата
разрешения), переоформлению
разрешения на осуществление
деятельности по перевозке пассажиров и
багажа легковым такси на территории
Орловской области

Образец заявления в электронной форме на получение разрешения (дубликата
разрешения), переоформление разрешения юридическим лицом

Выдача разрешения (переоформление разрешения, выдача дубликата разрешения) на
осуществление деятельности по перевозке пассажиров и багажа легковым такси на территории
Орловской области

Дата подачи: _____
№ _____

Департамент дорожного хозяйства, транспорта и реализации государственных строительных
программ Орловской области _____
(Наименование органа, уполномоченного на предоставление услуги)

Сведения о заявителе	
Категория заявителя	
Полное наименование	
ОГРН	
ИНН	
Адрес проживания	
Номер телефона	
Адрес электронной почты	
Сведения об уполномоченном лице	
Категория уполномоченного лица	
Полное наименование	
Фамилия	
Имя	
Отчество	

СНИЛС	
Гражданство	
Номер телефона	
Адрес электронной почты	
Документ, удостоверяющий личность уполномоченного лица	
Тип документа	
Серия	
Номер	
Дата выдачи	
Кем выдан	
Код подразделения	
Марка транспортного средства	
Модель транспортного средства	
Государственный регистрационный знак	
Параметры определения варианта предоставления	
Транспортное средство предоставлено на основании договора аренды	
Транспортное средство находится в собственности (на праве хозяйственного ведения)	
Транспортное средство предоставлено на основании договора лизинга	
Получить разрешение на бумажном носителе	
Документы	

Образец заявления в электронной форме на получение разрешения (дубликата разрешения), переоформление разрешения физическим лицом

Выдача разрешения (переоформление разрешения, выдача дубликата разрешения) на осуществление деятельности по перевозке пассажиров и багажа легковым такси на территории субъекта Российской Федерации

Дата подачи: _____
№ _____

Департамент дорожного хозяйства, транспорта и реализации государственных строительных программ Орловской области

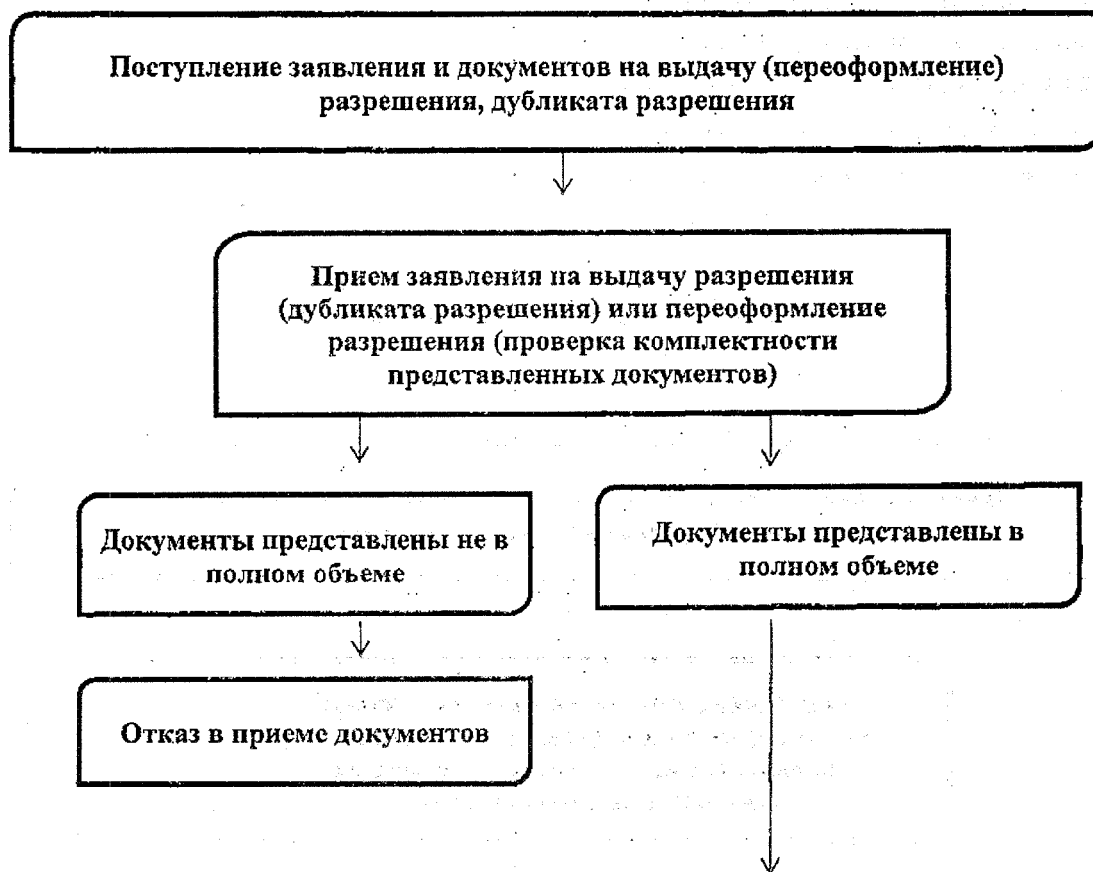
(Наименование органа, уполномоченного на предоставление услуги)

Сведения о заявителе	
Категория заявителя	
Полное наименование	
Фамилия	
Имя	
Отчество	
Адрес электронной почты	
Номер телефона	
Дата рождения	
Пол	
СНИЛС	
Адрес регистрации	
Адрес проживания	
Гражданство	
Документ, удостоверяющий личность представителя	
Тип документа	
Серия	
Номер	
Дата выдачи	
Кем выдан	
Код подразделения	
Сведения о заявителе	
Категория заявителя	
Полное наименование	
ОГРНИП	
ОГРН	
ИНН	
Марка транспортного средства	
Модель транспортного средства	
Государственный регистрационный знак	
Параметры определения варианта предоставления	
Транспортное средство предоставлено на основании договора аренды	
Транспортное средство находится в собственности (на праве хозяйственного ведения)	
Транспортное средство предоставлено на основании договора лизинга	
Транспортное средство предоставлено на основании доверенности на распоряжение транспортного средства	
Получить разрешение на бумажном носителе	
Документы	

Приложение 3 к приказу Департамента
дорожного хозяйства, транспорта и
реализации государственных строительных
программ Орловской области
от 02 декабря 2011 № 554

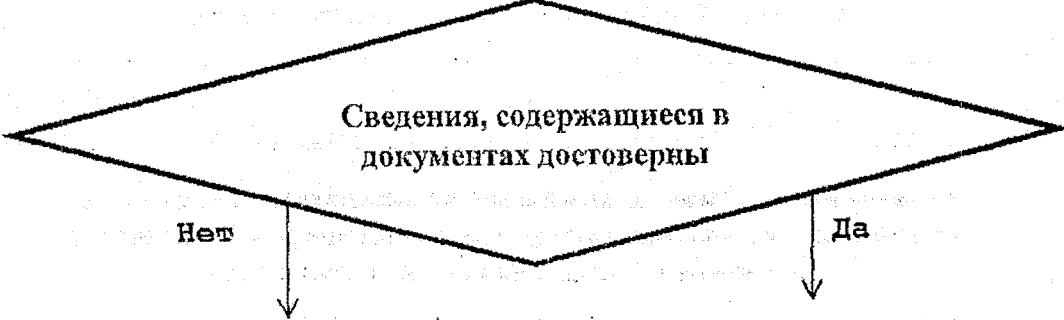
Приложение 3
к административному регламенту
предоставления Департаментом
дорожного хозяйства, транспорта и
реализации государственных
строительных программ Орловской
области государственной услуги по
выдаче разрешения (дубликата
разрешения), переоформлению
разрешения на осуществление
деятельности по перевозке пассажиров и
багажа легковым такси на территории
Орловской области

Блок-схема
предоставления государственной услуги



Регистрация заявления на выдачу разрешения (дубликата разрешения) или переоформление разрешения (присвоение регистрационного номера с указанием даты получения документов)

Рассмотрение учреждением заявления на выдачу разрешения (дубликата разрешения) или переоформление разрешения и документов, представленных заявителем



Подготовка проекта решения об отказе в выдаче разрешения

Подготовка проекта решения о выдаче разрешения (дубликата разрешения), переоформлении разрешения

Подписание подготовленного проекта решения о выдаче разрешения (дубликата разрешения), переоформленного разрешения либо соответствующего уведомления об отказе в выдаче разрешения

Вручение заявителю (направление по почте) соответствующего уведомления об отказе в предоставлении государственной услуги

Выдача заявителю:
-разрешения;
-переоформленного разрешения;
-дубликата разрешения