



**УПРАВЛЕНИЕ ПО ГОСУДАРСТВЕННОЙ ОХРАНЕ  
ОБЪЕКТОВ КУЛЬТУРНОГО НАСЛЕДИЯ  
ОРЛОВСКОЙ ОБЛАСТИ**

**П Р И К А З**

16.10.2023  
г. Орёл

№ 212

Об утверждении границ территории и правового режима использования территории объекта культурного наследия регионального историко-культурного значения «Парк», в 1777 - 1783 гг., II половина XIX в., XIX в., расположенного по адресу: Орловская область, Новодеревеньковский район, Суровский с/с, с. Моховое

На основании государственного контракта от 15 февраля 2023г. № 1, рассмотрев проект границ территорий объекта культурного наследия (памятника истории и культуры) народов Российской Федерации наследия регионального историко-культурного значения «Парк», в 1777 - 1783 гг., II половина XIX в., XIX в., разработанный индивидуальным предпринимателем Войтовичем С. В. в 2023 г., руководствуясь Федеральным законом от 25 июня 2002 года № 73-ФЗ «Об объектах культурного наследия (памятниках истории и культуры) народов Российской Федерации», Законом Орловской области от 3 июля 2014 года № 1637-ОЗ «Об объектах культурного наследия (памятниках истории и культуры) народов Российской Федерации, расположенных на территории Орловской области», положением об Управлении по государственной охране объектов культурного наследия Орловской области, утвержденного постановлением Правительства Орловской области от 25 февраля 2019 года № 96 «Об утверждении Положения об Управлении по государственной охране объектов культурного наследия Орловской области», п р и к а з ы в а ю:

1. Утвердить границы территории объекта культурного наследия регионального историко-культурного значения «Парк», в 1777 - 1783 гг., II половина XIX в., XIX в., расположенного по адресу: Орловская область, Новодеревеньковский район, Суровский с/с, с. Моховое, согласно приложению к настоящему приказу.

2. Утвердить следующий правовой режим использования территории объекта культурного наследия:

На территории объекта культурного наследия разрешается:

- а) ведение хозяйственной деятельности, не противоречащей требованиям обеспечения сохранности объекта культурного наследия;
- б) проведение работ по сохранению объекта культурного наследия – работ, направленных на обеспечение физической сохранности объекта культурного наследия, ремонтно-реставрационных работ (в том числе консервация объекта культурного наследия, реставрация памятника, приспособление объекта культурного наследия для современного использования) с соблюдением требований Федерального закона от 25.06.2002 № 73-ФЗ «Об объектах культурного наследия (памятниках истории и культуры) народов Российской Федерации»;
- в) популяризация объекта культурного наследия путём включения его в экскурсионные и туристские маршруты в качестве объекта показа, в том числе проведение его музеефикации;
- г) установка информационных надписей и обозначений;
- д) обеспечение доступа граждан к объекту культурного наследия;
- е) проведение работ по благоустройству территории.

запрещается:

- а) проведение земляных, строительных, мелиоративных, хозяйственных и иных работ, за исключением работ по сохранению объекта культурного наследия или его отдельных элементов и сохранению исторической среды объекта культурного наследия;
- б) хозяйственная деятельность, ведущая к разрушению объекта культурного наследия и создающая угрозу его повреждения или уничтожения;
- в) свалка мусора, бытовых отходов.

Требования к объектам капитального строительства (сооружениям, постаментам), расположенным в границах территорий объектов культурного наследия:

Требования к осуществлению деятельности в границах территории объекта культурного наследия и требования к содержанию и использованию территории объекта культурного наследия устанавливаются законодательством Российской Федерации и Орловской области об объектах культурного наследия.

3. Отделу государственного учета и охраны объектов культурного наследия Управления по государственной охране объектов культурного наследия Орловской области:

3.1. Направить копию настоящего приказа в орган кадастрового учета для регистрации в едином государственном реестре прав на недвижимое

имущество и сделок с ним в порядке, установленном законодательством Российской Федерации.

3.2. Направить в Управление пресс-службы и взаимодействия со средствами массовой информации Администрации Губернатора и Правительства Орловской области настоящий приказ, для размещения в государственной специализированной информационной системе «Портал Орловской области – публичный информационный центр» в информационно-коммуникационной сети Интернет.

4. Настоящий приказ вступает в силу со дня его официального опубликования.

5. Контроль за исполнением приказа остается за начальником Управления по государственной охране объектов культурного наследия Орловской области.

Начальник Управления  
по государственной охране  
объектов культурного наследия  
Орловской области



И. А. Алтухов

Внесено в реестр нормативных правовых актов  
органов исполнительной государственной власти  
специальной компетенции Орловской области  
Дата 18.10 2023г., № 501/0023

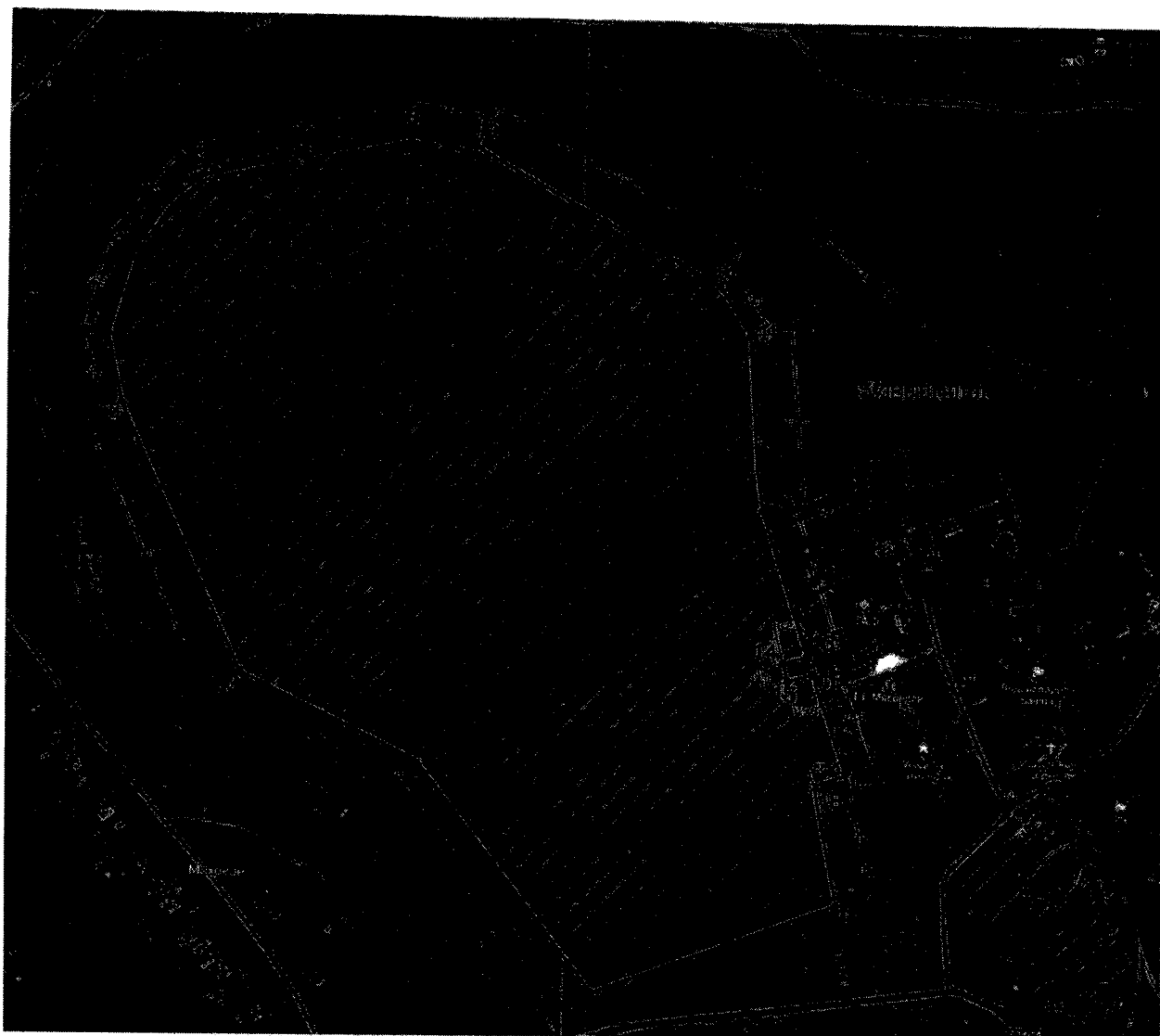
Приложение к приказу  
Управления по государственной  
охране объектов культурного  
наследия Орловской области  
от 16.10. 2023 г. № 112

Границы территории объекта культурного наследия регионального историко-культурного значения регионального историко-культурного значения «Парк», в 1777 - 1783 гг., II половина XIX в., XIX в., расположенного по адресу: Орловская область, Новодеревеньковский район, Суровский с/с, с. Моховое

1. Описание границ территории объекта культурного наследия

От точки 1 на северо-запад на расстояние 217,7 м до точки 2. От точки 2 на северо-запад на расстояние 146,9 м до точки 3. От точки 3 северо-запад на расстояние 217,9 м до точки 4. От точки 4 на северо-запад на расстояние 52,3 м до точки 5. От точки 5 на северо-восток на расстояние 66,3 м до точки 6. От точки 6 на северо-восток на расстояние 73,5 м до точки 7. От точки 7 на северо-восток на расстояние 156,7 м до точки 8. От точки 8 на юго-восток на расстояние 49,3 м до точки 9. От точки 9 на юго-восток на расстояние 210,1 м до точки 10. От точки 10 на юго-восток на расстояние 43,1 м до точки 11. От точки 11 на юг на расстояние 132 м до точки 12. От точки 12 на юго-восток на расстояние 113,7 м до точки 13. От точки 13 на запад на расстояние 18,2 м до точки 14. От точки 14 на юго-восток на расстояние 14 м до точки 15. От точки 15 на северо-восток на расстояние 19,3 м до точки 16. От точки 16 на юго-восток на расстояние 78,8 м до точки 17. От точки 17 на юго-запад на расстояние 25,2 м до точки 18. От точки 18 на юго-восток на расстояние 91,6 м до точки 19. От точки 19 на юго-запад до точки 1.

## 2. Схема границ территории объекта культурного наследия



### Условные обозначения:



- граница территории объекта культурного наследия;



- объект культурного наследия;

1 ○

- характерная точка границ территории объекта культурного наследия;

57:20:0110101 – номер кадастрового квартала, на котором расположен объект.

3. Координаты границ территории объекта культурного наследия регионального историко-культурного значения «Парк», в 1777 - 1783 гг., II половина XIX в., XIX в., расположенного по адресу: Орловская область, Новодеревеньковский район, Суровский с/с, с.Моховое

<b>1. МСК-57</b>		
<b>Обозначение характерных точек границ</b>	<b>Координаты, м</b>	
	<b>X</b>	<b>Y</b>
1	367526,40	2173996,52
2	367699,74	2173864,84
3	367764,46	2173732,94
4	367963,21	2173643,75
5	368014,41	2173633,18
6	368077,90	2173652,35
7	368133,54	2173703,38
8	368163,45	2173857,17
9	368156,74	2173905,81
10	368055,47	2174089,91
11	368019,06	2174112,90
12	367887,45	2174122,94
13	367778,86	2174156,62
14	367774,33	2174139,01
15	367760,80	2174142,49
16	367766,05	2174160,96
17	367691,43	2174186,19
18	367682,80	2174162,58
19	367592,78	2174179,42
1	367526,40	2173996,52