

**КОМИТЕТ ПЕНЗЕНСКОЙ ОБЛАСТИ  
ПО ОХРАНЕ ПАМЯТНИКОВ ИСТОРИИ И КУЛЬТУРЫ**

**П Р И К А З**

от « 26 » сентября 2018 года № 63-ОД

г. Пенза

**Об утверждении графического описания местоположения границ  
защитной зоны объекта культурного наследия**

В соответствии со статьями 105 и 106 Земельного кодекса Российской Федерации и статьями 20.2, 34.1 и 63 Федерального закона от 25.06.2002 № 73-ФЗ «Об объектах культурного наследия (памятниках истории и культуры) народов Российской Федерации» (с последующими изменениями), руководствуясь Положением о Комитете Пензенской области по охране памятников истории и культуры, утвержденным постановлением Правительства Пензенской области от 24.08.2015 № 470-пП (с последующими изменениями), **п р и к а з ы в а ю:**

1. Утвердить:

1.1. Графическое описание местоположения границ защитной зоны объекта культурного наследия регионального значения «Дом советского писателя А. Г. Малышкина» Пензенская область, Мокшанский район, р. п. Мокшан, ул. Пензенская, д.17-19 (далее - объект культурного наследия) с перечнем координат характерных точек этих границ в системе координат, установленной для ведения Единого государственного реестра недвижимости, согласно приложению к настоящему приказу;

1.2. Режим использования земель в границах защитной зоны объекта культурного наследия, согласно пункту 1 статьи 34.1 Федерального закона от 25.06.2002 № 73-ФЗ «Об объектах культурного наследия (памятниках истории и культуры) народов Российской Федерации».

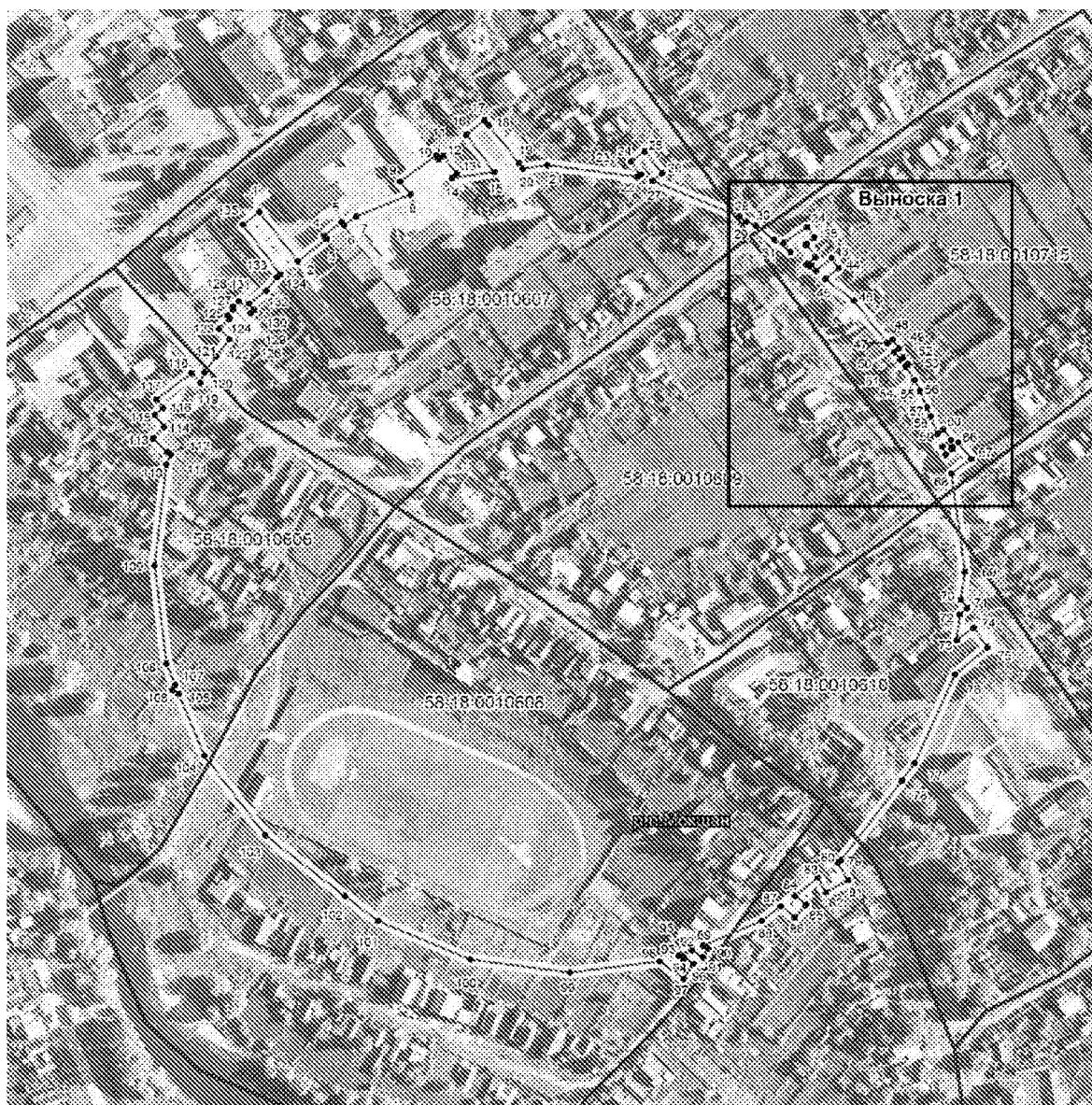
2. Настоящий приказ разместить (опубликовать) на официальном сайте Комитета по охране памятников истории и культуры в информационно-телекоммуникационной сети «Интернет».

3. Контроль за исполнением настоящего приказа оставляю за собой.

Председатель Комитета

С.Е. Муштаков-Лентовский

**Графическое описание местоположения границ защитной зоны объекта культурного наследия регионального значения «Дом советского писателя А. Г. Малышкина» (Пензенская область, Мокшанский район, р. п. Мокшан, ул. Пензенская, д.17-19) с перечнем координат характерных точек этих границ в системе координат, установленной для ведения Единого государственного реестра недвижимости**



Масштаб 1:3 900

**Используемые условные знаки и обозначения:**

- - обозначение части границы защитной зоны
- \* - обозначение характерной точки границы защитной зоны
- - обозначение границы административно-территориального образования
- Ул. Пензенская** - наименование административно-территориального образования
- - обозначение границы кадастрового квартала
- 58:28:0510801 - номер кадастрового квартала
- - обозначение границы земельного участка

## Выноска 1



Масштаб 1:1 500

**Использованные условные знаки и обозначения:**

- - обозначение части границы защитной зоны
- 1 - обозначение характерной точки границы защитной зоны
- - обозначение границы административно-территориального образования
- Удмуртская Республика** - наименование административно-территориального образования
- - обозначение границы кадастрового квартала
- 58:28:0510801 - номер кадастрового квартала
- - обозначение границы земельного участка

Сведения о характерных точках границ защитной зоны (система координат МСК-58)

Обозначение характерных точек границ	Координаты, м		Средняя квадратическая погрешность положения характерной точки (Mt), м
	X	Y	
1	2	3	4
1	409867.22	1403840.04	0.1
2	409841.26	1403860.05	0.1
3	409852.97	1403875.21	0.1
4	409854.73	1403873.81	0.1
5	409861.88	1403882.91	0.1
6	409859.94	1403884.40	0.1
7	409864.58	1403890.52	0.1
8	409876.34	1403918.89	0.1
9	409883.08	1403913.55	0.1
10	409896.37	1403932.24	0.1
11	409894.46	1403933.64	0.1
12	409896.29	1403935.98	0.1
13	409887.02	1403943.25	0.1
14	409884.85	1403940.61	0.1
15	409887.75	1403962.79	0.1
16	409907.25	1403947.93	0.1
17	409915.01	1403957.62	0.1
18	409912.66	1403959.49	0.1
19	409892.64	1403975.43	0.1
20	409889.74	1403977.72	0.1
21	409891.37	1403990.52	0.1
22	409885.25	1404037.11	0.1
23	409886.62	1404038.99	0.1
24	409893.18	1404033.98	0.1
25	409898.75	1404040.95	0.1
26	409887.17	1404050.23	0.1
27	409883.39	1404045.14	0.1
28	409864.58	1404090.52	0.1
29	409861.94	1404093.96	0.1
30	409859.80	1404099.13	0.1
31	409852.43	1404108.74	0.1
32	409846.02	1404117.13	0.1
33	409850.88	1404113.67	0.1
34	409859.16	1404126.02	0.1
35	409853.53	1404129.64	0.1
36	409850.27	1404125.15	0.1
37	409849.68	1404125.61	0.1
38	409843.40	1404130.13	0.1

Сведения о характерных точках границ защитной зоны (система координат МСК-58)

Обозначение характерных точек границ	Координаты, м		Средняя квадратическая погрешность положения характерной точки (Mt), м
	X	Y	
1	2	3	4
39	409839.75	1404125.51	0.1
40	409838.57	1404127.09	0.1
41	409839.34	1404128.06	0.1
42	409836.36	1404130.53	0.1
43	409842.92	1404138.72	0.1
44	409837.89	1404142.32	0.1
45	409832.12	1404135.37	0.1
46	409820.64	1404150.16	0.1
47	409798.47	1404167.80	0.1
48	409800.28	1404170.43	0.1
49	409795.66	1404173.82	0.1
50	409793.85	1404171.29	0.1
51	409789.87	1404174.45	0.1
52	409791.00	1404175.90	0.1
53	409787.61	1404178.57	0.1
54	409786.38	1404177.03	0.1
55	409779.22	1404181.95	0.1
56	409773.31	1404184.87	0.1
57	409764.96	1404188.45	0.1
58	409760.35	1404190.26	0.1
59	409751.09	1404193.85	0.1
60	409753.15	1404197.00	0.1
61	409747.72	1404200.94	0.1
62	409744.46	1404196.50	0.1
63	409740.32	1404198.18	0.1
64	409743.08	1404201.89	0.1
65	409743.99	1404201.21	0.1
66	409746.70	1404204.97	0.1
67	409738.06	1404211.62	0.1
68	409730.40	1404201.22	0.1
69	409679.16	1404208.26	0.1
70	409664.40	1404206.24	0.1
71	409660.30	1404209.41	0.1
72	409656.91	1404205.51	0.1
73	409643.37	1404203.89	0.1
74	409649.78	1404212.95	0.1
75	409639.50	1404220.08	0.1
76	409625.38	1404202.94	0.1

Сведения о характерных точках границ защитной зоны (система координат МСК-58)

Обозначение характерных точек границ	Координаты, м		Средняя квадратическая погрешность положения характерной точки (Mt), м
	X	Y	
1	2	3	4
77	409579.22	1404181.95	0.1
78	409569.81	1404175.22	0.1
79	409528.39	1404143.43	0.1
80	409527.11	1404141.73	0.1
81	409518.14	1404147.12	0.1
82	409511.54	1404135.53	0.1
83	409519.23	1404131.32	0.1
84	409509.92	1404119.32	0.1
85	409505.19	1404125.30	0.1
86	409498.54	1404119.55	0.1
87	409504.47	1404112.13	0.1
88	409496.60	1404102.01	0.1
89	409483.95	1404071.62	0.1
90	409482.28	1404074.11	0.1
91	409477.93	1404071.62	0.1
92	409481.51	1404065.64	0.1
93	409478.66	1404058.81	0.1
94	409476.95	1404061.10	0.1
95	409477.81	1404061.64	0.1
96	409474.49	1404066.41	0.1
97	409466.57	1404061.51	0.1
98	409475.56	1404048.99	0.1
99	409469.81	1404002.01	0.1
100	409476.62	1403950.25	0.1
101	409496.60	1403902.01	0.1
102	409509.89	1403884.61	0.1
103	409541.68	1403843.19	0.1
104	409583.10	1403811.40	0.1
105	409615.30	1403797.96	0.1
106	409617.37	1403794.54	0.1
107	409619.95	1403796.05	0.1
108	409631.34	1403791.42	0.1
109	409682.37	1403785.36	0.1
110	409734.86	1403791.42	0.1
111	409740.10	1403793.56	0.1
112	409741.56	1403791.91	0.1
113	409748.60	1403784.57	0.1
114	409754.69	1403790.35	0.1

Сведения о характерных точках границ защитной зоны (система координат МСК-58)

Обозначение характерных точек границ	Координаты, м		Средняя квадратическая погрешность положения характерной точки (Mt), м
	X	Y	
1	2	3	4
115	409761.00	1403785.44	0.1
116	409764.54	1403789.56	0.1
117	409769.05	1403786.28	0.1
118	409782.99	1403804.60	0.1
119	409777.64	1403809.17	0.1
120	409783.10	1403811.40	0.1
121	409791.37	1403817.31	0.1
122	409800.53	1403824.34	0.1
123	409806.14	1403818.99	0.1
124	409811.21	1403824.47	0.1
125	409813.06	1403823.11	0.1
126	409816.50	1403826.69	0.1
127	409817.45	1403825.87	0.1
128	409820.30	1403829.27	0.1
129	409814.06	1403835.51	0.1
130	409815.78	1403837.32	0.1
131	409819.13	1403834.47	0.1
132	409825.83	1403843.53	0.1
133	409832.79	1403849.10	0.1
134	409834.38	1403851.13	0.1
135	409860.52	1403831.44	0.1