

**КОМИТЕТ ПЕНЗЕНСКОЙ ОБЛАСТИ
ПО ОХРАНЕ ПАМЯТНИКОВ ИСТОРИИ И КУЛЬТУРЫ**

П Р И К А З

от « 26 » сентября 2018 года № 65-ОД

г. Пенза

**Об утверждении графического описания местоположения границ
защитной зоны объекта культурного наследия**

В соответствии со статьями 105 и 106 Земельного кодекса Российской Федерации и статьями 20.2, 34.1 и 63 Федерального закона от 25.06.2002 № 73-ФЗ «Об объектах культурного наследия (памятниках истории и культуры) народов Российской Федерации» (с последующими изменениями), руководствуясь Положением о Комитете Пензенской области по охране памятников истории и культуры, утвержденным постановлением Правительства Пензенской области от 24.08.2015 № 470-пП (с последующими изменениями), **п р и к а з ы в а ю:**

1. Утвердить:

1.1. Графическое описание местоположения границ защитной зоны объекта культурного наследия регионального значения «Собор Михаила Архангела с интерьером» Пензенская область, Сердобский район, г. Сердобск, Соборная площадь (далее - объект культурного наследия) с перечнем координат характерных точек этих границ в системе координат, установленной для ведения Единого государственного реестра недвижимости, согласно приложению к настоящему приказу;

1.2. Режим использования земель в границах защитной зоны объекта культурного наследия, согласно пункту 1 статьи 34.1 Федерального закона от 25.06.2002 № 73-ФЗ «Об объектах культурного наследия (памятниках истории и культуры) народов Российской Федерации».

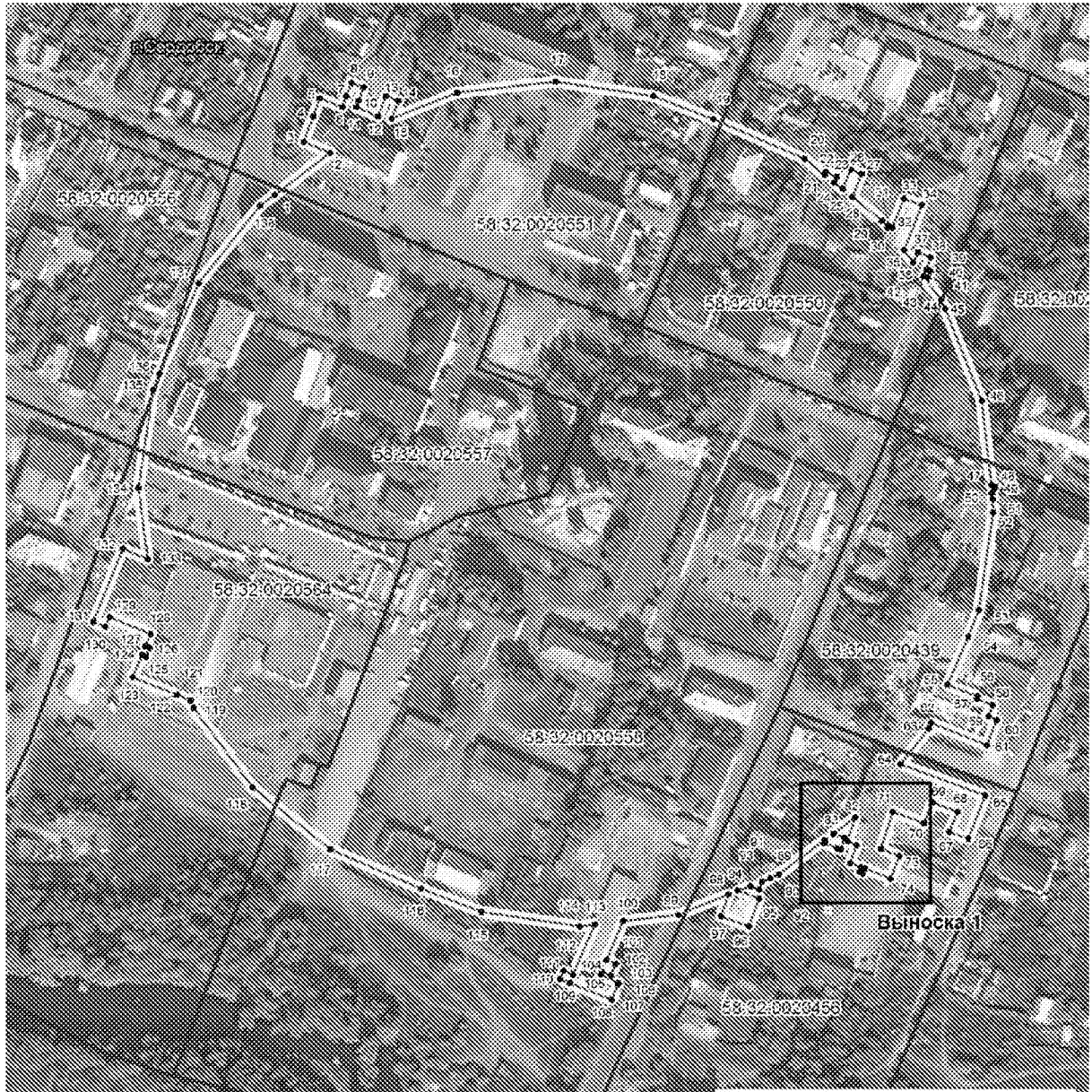
2. Настоящий приказ разместить (опубликовать) на официальном сайте Комитета по охране памятников истории и культуры в информационно-телекоммуникационной сети «Интернет».

3. Контроль за исполнением настоящего приказа оставляю за собой.

Председатель Комитета

С.Е. Муштаков-Лентовский

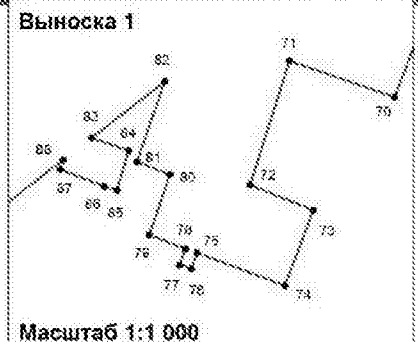
Графическое описание местоположения границ защитной зоны объекта культурного наследия регионального значения «Собор Михаила Архангела с интерьером» (Пензенская область, Сердобский район, г. Сердобск, Соборная) с перечнем координат характерных точек этих границ в системе координат, установленной для ведения Единого государственного реестра недвижимости



Масштаб 1:3 000

Используемые условные знаки и обозначения:

- - обозначение части границы защитной зоны
- 1 - обозначение характерной точки границы защитной зоны
- - обозначение границы административно-территориального образования
- Выноска 1** - наименование административно-территориального образования
- - обозначение границы кадастрового квартала
- 58:28:0510801 - номер кадастрового квартала
- - обозначение границы земельного участка



Масштаб 1:1 000

Сведения о характерных точках границ защитной зоны (система координат МСК-58)

Обозначение характерных точек границ	Координаты, м		Средняя квадратическая погрешность положения характерной точки (Mt), м
	X	Y	
1	2	3	4
1	300050.20	1378375.89	0.1
2	300072.88	1378404.96	0.1
3	300078.27	1378390.61	0.1
4	300091.95	1378395.57	0.1
5	300101.45	1378398.93	0.1
6	300097.10	1378410.80	0.1
7	300102.91	1378412.94	0.1
8	300109.93	1378415.55	0.1
9	300107.51	1378422.03	0.1
10	300100.47	1378419.46	0.1
11	300097.01	1378418.19	0.1
12	300092.57	1378429.72	0.1
13	300103.26	1378433.61	0.1
14	300100.81	1378440.34	0.1
15	300091.25	1378436.78	0.1
16	300105.46	1378471.08	0.1
17	300112.27	1378522.84	0.1
18	300105.46	1378574.60	0.1
19	300093.73	1378606.51	0.1
20	300073.75	1378654.75	0.1
21	300065.44	1378665.58	0.1
22	300066.82	1378666.14	0.1
23	300064.59	1378671.90	0.1
24	300061.50	1378670.71	0.1
25	300058.11	1378675.13	0.1
26	300068.45	1378679.09	0.1
27	300066.20	1378684.90	0.1
28	300054.18	1378680.25	0.1
29	300041.96	1378696.17	0.1
30	300038.13	1378699.11	0.1
31	300039.02	1378699.47	0.1
32	300038.18	1378701.64	0.1
33	300053.62	1378707.46	0.1
34	300050.30	1378716.90	0.1
35	300026.46	1378708.06	0.1
36	300020.01	1378713.02	0.1
37	300025.44	1378715.38	0.1
38	300022.94	1378722.19	0.1

1	2	3	4
39	300016.35	1378719.86	0.1
40	300015.58	1378721.86	0.1
41	300012.24	1378720.63	0.1
42	300012.96	1378718.62	0.1
43	300012.77	1378718.57	0.1
44	300000.54	1378727.96	0.1
45	299995.99	1378730.03	0.1
46	299947.75	1378750.01	0.1
47	299903.39	1378755.85	0.1
48	299902.66	1378757.85	0.1
49	299901.71	1378757.50	0.1
50	299899.07	1378756.42	0.1
51	299895.99	1378756.82	0.1
52	299889.02	1378757.04	0.1
53	299837.26	1378750.23	0.1
54	299823.16	1378745.12	0.1
55	299797.76	1378734.60	0.1
56	299791.89	1378750.49	0.1
57	299790.73	1378750.06	0.1
58	299787.65	1378758.40	0.1
59	299781.29	1378756.33	0.1
60	299779.69	1378760.83	0.1
61	299766.50	1378755.85	0.1
62	299777.69	1378726.29	0.1
63	299774.92	1378725.14	0.1
64	299755.63	1378710.33	0.1
65	299739.80	1378755.40	0.1
66	299716.79	1378746.87	0.1
67	299720.49	1378736.80	0.1
68	299731.20	1378741.06	0.1
69	299735.78	1378727.65	0.1
70	299724.87	1378723.54	0.1
71	299730.57	1378706.96	0.1
72	299711.02	1378700.68	0.1
73	299707.10	1378710.69	0.1
74	299695.11	1378706.24	0.1
75	299700.31	1378692.40	0.1
76	299697.80	1378691.41	0.1
77	299698.44	1378689.60	0.1
78	299700.98	1378690.51	0.1
79	299703.15	1378684.81	0.1
80	299712.62	1378688.11	0.1
81	299714.68	1378682.93	0.1
82	299727.29	1378687.25	0.1
83	299718.47	1378675.76	0.1
84	299716.42	1378681.60	0.1

1	2	3	4
85	299710.17	1378679.72	0.1
86	299710.87	1378677.74	0.1
87	299713.45	1378670.78	0.1
88	299715.04	1378671.29	0.1
89	299696.55	1378647.20	0.1
90	299694.35	1378642.73	0.1
91	299692.64	1378638.61	0.1
92	299688.66	1378637.23	0.1
93	299690.17	1378632.64	0.1
94	299687.63	1378625.89	0.1
95	299683.65	1378637.18	0.1
96	299668.93	1378632.06	0.1
97	299673.97	1378617.34	0.1
98	299685.51	1378620.99	0.1
99	299674.37	1378594.49	0.1
100	299670.57	1378565.62	0.1
101	299650.05	1378557.29	0.1
102	299648.07	1378562.14	0.1
103	299641.86	1378559.63	0.1
104	299643.84	1378554.77	0.1
105	299642.37	1378554.17	0.1
106	299637.85	1378563.75	0.1
107	299637.48	1378563.60	0.1
108	299629.08	1378560.17	0.1
109	299637.63	1378538.27	0.1
110	299639.77	1378533.05	0.1
111	299643.81	1378534.69	0.1
112	299641.75	1378539.72	0.1
113	299668.60	1378550.65	0.1
114	299667.56	1378542.73	0.1
115	299674.37	1378490.97	0.1
116	299686.10	1378459.06	0.1
117	299706.08	1378410.82	0.1
118	299737.87	1378369.40	0.1
119	299779.29	1378337.61	0.1
120	299783.25	1378336.00	0.1
121	299786.17	1378328.69	0.1
122	299785.94	1378328.59	0.1
123	299794.77	1378305.34	0.1
124	299806.86	1378310.02	0.1
125	299805.98	1378312.15	0.1
126	299810.66	1378313.94	0.1
127	299811.39	1378311.77	0.1
128	299818.00	1378314.31	0.1
129	299826.33	1378292.64	0.1
130	299821.16	1378290.51	0.1

1	2	3	4
131	299823.73	1378284.13	0.1
132	299862.37	1378298.86	0.1
133	299857.32	1378312.24	0.1
134	299894.58	1378306.82	0.1
135	299946.34	1378313.63	0.1
136	299954.81	1378316.66	0.1
137	300003.05	1378336.64	0.1
138	300044.47	1378368.43	0.1