

**КОМИТЕТ ПЕНЗЕНСКОЙ ОБЛАСТИ
ПО ОХРАНЕ ПАМЯТНИКОВ ИСТОРИИ И КУЛЬТУРЫ**

П Р И К А З

от « 15 » октября 2018 года № 72-ОД

г. Пенза

**Об утверждении графического описания местоположения границ
защитной зоны объекта культурного наследия**

В соответствии со статьями 105 и 106 Земельного кодекса Российской Федерации и статьями 20.2, 34.1 и 63 Федерального закона от 25.06.2002 № 73-ФЗ «Об объектах культурного наследия (памятниках истории и культуры) народов Российской Федерации» (с последующими изменениями), руководствуясь Положением о Комитете Пензенской области по охране памятников истории и культуры, утвержденным постановлением Правительства Пензенской области от 24.08.2015 № 470-пП (с последующими изменениями), **п р и к а з ы в а ю:**

1. Утвердить:

1.1. Графическое описание местоположения границ защитной зоны объекта культурного наследия регионального значения «Бывшее крестьянское училище» Пензенская область, Спасский район, г. Спасск, ул. Ленина, д. 32 (далее - объект культурного наследия) с перечнем координат характерных точек этих границ в системе координат, установленной для ведения Единого государственного реестра недвижимости, согласно приложению к настоящему приказу;

1.2. Режим использования земель в границах защитной зоны объекта культурного наследия, согласно пункту 1 статьи 34.1 Федерального закона от 25.06.2002 № 73-ФЗ «Об объектах культурного наследия (памятниках истории и культуры) народов Российской Федерации».

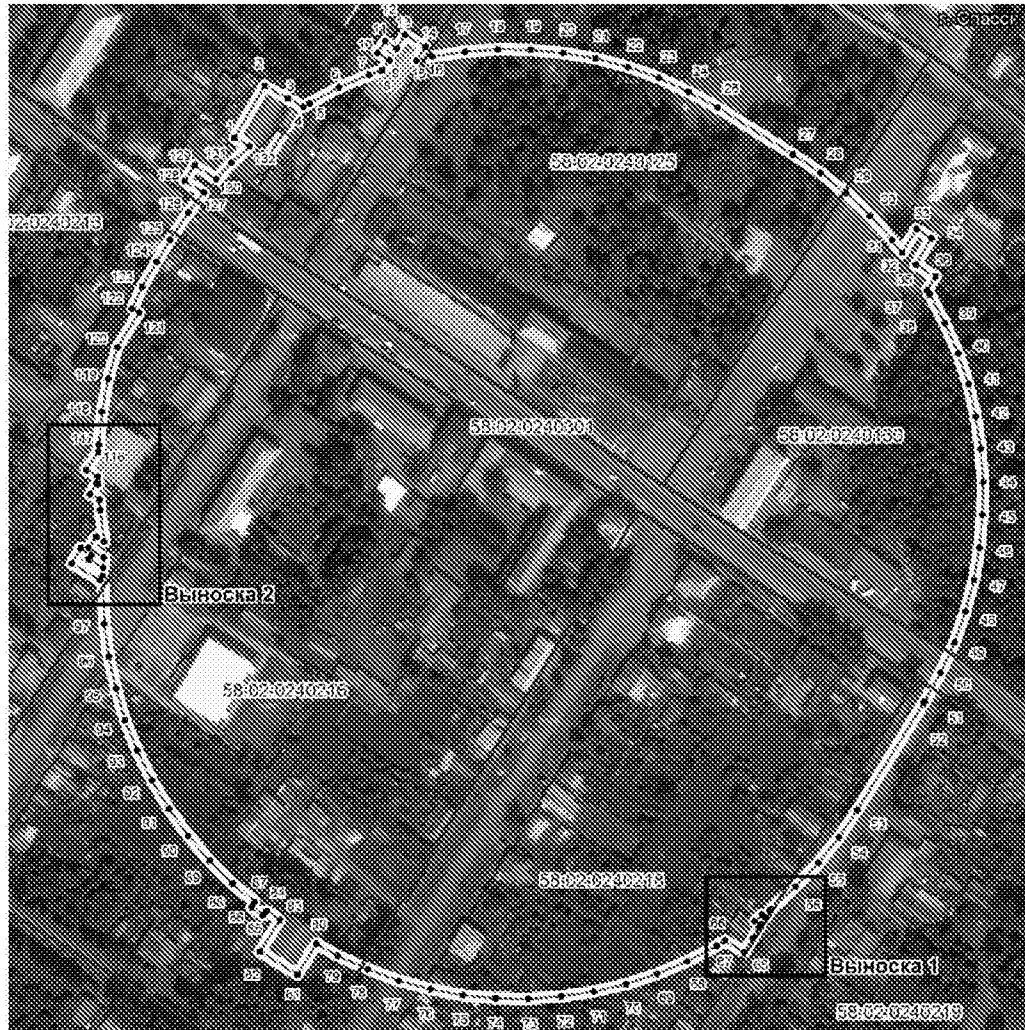
2. Настоящий приказ разместить (опубликовать) на официальном сайте Комитета по охране памятников истории и культуры в информационно-телекоммуникационной сети «Интернет».

3. Контроль за исполнением настоящего приказа оставляю за собой.

Председатель Комитета

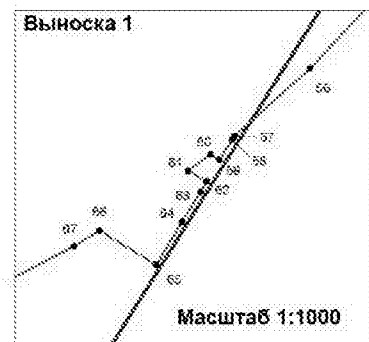
С.Е. Муштаков-Лентовский

Графическое описание местоположения границ защитной зоны объекта культурного наследия регионального значения «Бывшее крестьянское училище» (Пензенская область, Спасский район, г. Спасск, ул. Ленина, д. 32) с перечнем координат характерных точек этих границ в системе координат, установленной для ведения Единого государственного реестра недвижимости



Масштаб 1:3 000

- Используемые условные знаки и обозначения:
- - обозначение части границы защитной зоны
 - 1 - обозначение характерной точки границы защитной зоны
 - - обозначение границы административно-территориального образования
 - 58:02:0240125 - наименование административно-территориального образования
 - - обозначение границы кадастрового квартала
 - 58:02:0240125 - номер кадастрового квартала
 - - обозначение границы земельного участка



Сведения о характерных точках границ защитной зоны (система координат МСК-58)

Обозначение характерных точек границ	Координаты, м		Средняя квадратическая погрешность положения характерной точки (Mt), м
	X	Y	
1	2	3	4
1	463096.79	1308940.10	0.1
2	463123.07	1308955.43	0.1
3	463116.54	1308966.99	0.1
4	463112.37	1308975.06	0.1
5	463114.28	1308978.07	0.1
6	463122.01	1308992.68	0.1
7	463128.51	1309007.88	0.1
8	463130.69	1309014.42	0.1
9	463135.94	1309017.86	0.1
10	463139.60	1309012.11	0.1
11	463145.27	1309015.77	0.1
12	463141.65	1309021.43	0.1
13	463148.68	1309025.95	0.1
14	463142.57	1309036.06	0.1
15	463135.71	1309031.70	0.1
16	463137.64	1309039.63	0.1
17	463140.21	1309055.95	0.1
18	463141.42	1309072.44	0.1
19	463141.26	1309088.97	0.1
20	463139.74	1309105.43	0.1
21	463136.87	1309121.71	0.1
22	463132.66	1309137.69	0.1
23	463127.15	1309153.28	0.1
24	463120.37	1309168.35	0.1
25	463112.36	1309182.81	0.1
26	463112.27	1309182.96	0.1
27	463089.09	1309220.97	0.1
28	463079.91	1309234.72	0.1
29	463069.62	1309247.66	0.1
30	463058.31	1309259.70	0.1
31	463046.03	1309270.77	0.1
32	463039.56	1309275.70	0.1
33	463051.43	1309282.80	0.1
34	463047.04	1309290.39	0.1
35	463033.47	1309282.54	0.1
36	463027.63	1309292.59	0.1
37	463020.84	1309288.48	0.1
38	463018.95	1309289.69	0.1
39	463004.33	1309297.41	0.1
40	462989.13	1309303.89	0.1
41	462973.44	1309309.10	0.1

1	2	3	4
42	462957.38	1309312.99	0.1
43	462941.04	1309315.55	0.1
44	462924.56	1309316.74	0.1
45	462908.03	1309316.57	0.1
46	462891.57	1309315.04	0.1
47	462875.29	1309312.15	0.1
48	462859.31	1309307.93	0.1
49	462843.73	1309302.40	0.1
50	462828.66	1309295.61	0.1
51	462814.21	1309287.59	0.1
52	462813.43	1309287.12	0.1
53	462759.61	1309253.96	0.1
54	462745.91	1309244.71	0.1
55	462733.01	1309234.36	0.1
56	462721.02	1309222.99	0.1
57	462709.69	1309210.39	0.1
58	462709.09	1309210.02	0.1
59	462705.71	1309207.92	0.1
60	462706.65	1309206.33	0.1
61	462703.84	1309202.57	0.1
62	462702.02	1309205.71	0.1
63	462700.34	1309204.69	0.1
64	462695.29	1309201.56	0.1
65	462688.08	1309197.32	0.1
66	462693.86	1309187.71	0.1
67	462691.21	1309183.50	0.1
68	462683.56	1309168.85	0.1
69	462677.15	1309153.61	0.1
70	462672.01	1309137.90	0.1
71	462668.19	1309121.82	0.1
72	462665.71	1309105.48	0.1
73	462664.59	1309088.98	0.1
74	462664.84	1309072.46	0.1
75	462666.44	1309056.00	0.1
76	462669.41	1309039.74	0.1
77	462673.70	1309023.78	0.1
78	462679.30	1309008.23	0.1
79	462686.16	1308993.19	0.1
80	462692.17	1308982.40	0.1
81	462676.43	1308973.08	0.1
82	462688.01	1308954.05	0.1
83	462704.03	1308963.94	0.1
84	462708.63	1308957.28	0.1
85	462706.24	1308955.55	0.1
86	462710.23	1308949.61	0.1
87	462713.05	1308951.30	0.1
88	462722.26	1308940.29	0.1
89	462733.88	1308928.54	0.1
90	462746.43	1308917.78	0.1

1	2	3	4
91	462759.83	1308908.10	0.1
92	462773.98	1308899.55	0.1
93	462788.79	1308892.21	0.1
94	462804.15	1308886.11	0.1
95	462819.96	1308881.30	0.1
96	462836.12	1308877.81	0.1
97	462852.51	1308875.67	0.1
98	462876.88	1308874.71	0.1
99	462874.47	1308873.11	0.1
100	462882.94	1308858.96	0.1
101	462890.62	1308863.71	0.1
102	462887.08	1308869.05	0.1
103	462885.11	1308867.66	0.1
104	462880.65	1308874.83	0.1
105	462885.94	1308875.19	0.1
106	462890.70	1308867.50	0.1
107	462896.38	1308871.28	0.1
108	462893.71	1308875.50	0.1
109	462909.72	1308873.16	0.1
110	462914.99	1308872.83	0.1
111	462917.55	1308868.23	0.1
112	462923.22	1308871.40	0.1
113	462922.66	1308872.43	0.1
114	462926.35	1308872.10	0.1
115	462929.65	1308866.23	0.1
116	462939.04	1308872.44	0.1
117	462942.75	1308872.46	0.1
118	462959.19	1308874.16	0.1
119	462975.43	1308877.21	0.1
120	462991.37	1308881.59	0.1
121	463008.68	1308892.53	0.1
122	463010.91	1308889.10	0.1
123	463021.89	1308894.22	0.1
124	463034.41	1308901.24	0.1
125	463045.50	1308907.99	0.1
126	463059.26	1308917.16	0.1
127	463069.23	1308925.08	0.1
128	463075.15	1308915.40	0.1
129	463082.96	1308920.55	0.1
130	463076.10	1308931.18	0.1
131	463084.26	1308938.74	0.1
132	463092.44	1308947.84	0.1