

**КОМИТЕТ ПЕНЗЕНСКОЙ ОБЛАСТИ  
ПО ОХРАНЕ ПАМЯТНИКОВ ИСТОРИИ И КУЛЬТУРЫ**

**П Р И К А З**

от « 15 » октября 2018 года № 74-ОД

г. Пенза

**Об утверждении графического описания местоположения границ  
защитной зоны объекта культурного наследия**

В соответствии со статьями 105 и 106 Земельного кодекса Российской Федерации и статьями 20.2, 34.1 и 63 Федерального закона от 25.06.2002 № 73-ФЗ «Об объектах культурного наследия (памятниках истории и культуры) народов Российской Федерации» (с последующими изменениями), руководствуясь Положением о Комитете Пензенской области по охране памятников истории и культуры, утвержденным постановлением Правительства Пензенской области от 24.08.2015 № 470-пП (с последующими изменениями), **п р и к а з ы в а ю:**

1. Утвердить:

1.1. Графическое описание местоположения границ защитной зоны объекта культурного наследия регионального значения «Здание высшего начального училища, где учились Герои Советского Союза Ф.Г. Коробков, Г.П. Иванов, В.Ф. Шишков» Пензенская область, Спасский район, г. Спасск, Советская пл., д. 16-18 (далее - объект культурного наследия) с перечнем координат характерных точек этих границ в системе координат, установленной для ведения Единого государственного реестра недвижимости, согласно приложению к настоящему приказу;

1.2. Режим использования земель в границах защитной зоны объекта культурного наследия, согласно пункту 1 статьи 34.1 Федерального закона от 25.06.2002 № 73-ФЗ «Об объектах культурного наследия (памятниках истории и культуры) народов Российской Федерации».

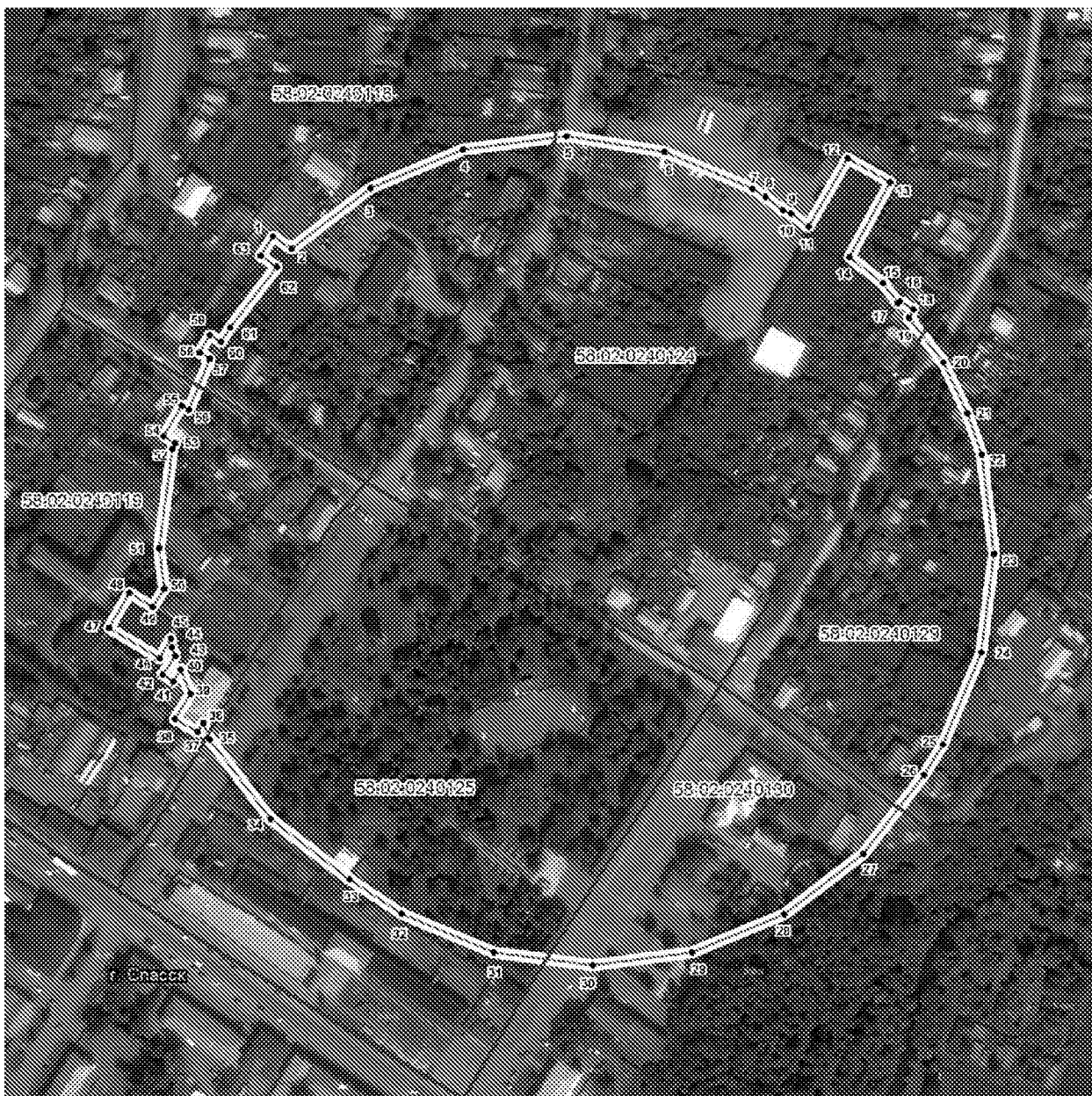
2. Настоящий приказ разместить (опубликовать) на официальном сайте Комитета по охране памятников истории и культуры в информационно-телекоммуникационной сети «Интернет».

3. Контроль за исполнением настоящего приказа оставляю за собой.

Председатель Комитета

С.Е. Муштаков-Лентовский

**Графическое описание местоположения границ защитной зоны объекта культурного наследия регионального значения «Здание высшего начального училища, где учились Герои Советского Союза Ф.Г. Коробков, Г.П. Иванов, В.Ф. Шишков» Пензенская область (Пензенская область, Спасский район, г. Спасск, Советская пл., д. 16-18) с перечнем координат характерных точек этих границ в системе координат, установленной для ведения Единого государственного реестра недвижимости**



Масштаб 1:3 000

**Используемые условные знаки и обозначения:**

- - обозначение части границы защитной зоны
- 1 - обозначение характерной точки границы защитной зоны
- - обозначение границы административно-территориального образования
- - наименование административно-территориального образования
- - обозначение границы кадастрового квартала
- 58.02.0510801 - номер кадастрового квартала
- - обозначение границы земельного участка

Сведения о характерных точках границ защитной зоны (система координат МСК-58)

Обозначение характерных точек границ	Координаты, м		Средняя квадратическая погрешность положения характерной точки (Mt), м
	X	Y	
1	2	3	4
1	463373.08	1309055.51	0.1
2	463366.95	1309065.20	0.1
3	463398.74	1309106.62	0.1
4	463418.72	1309154.86	0.1
5	463426.03	1309209.15	0.1
6	463417.68	1309260.59	0.1
7	463398.74	1309306.62	0.1
8	463394.33	1309313.35	0.1
9	463387.27	1309322.54	0.1
10	463385.51	1309326.81	0.1
11	463378.94	1309336.00	0.1
12	463414.48	1309356.16	0.1
13	463402.12	1309378.60	0.1
14	463362.89	1309357.28	0.1
15	463349.33	1309374.92	0.1
16	463338.90	1309382.84	0.1
17	463339.77	1309383.50	0.1
18	463335.48	1309390.79	0.1
19	463331.38	1309388.52	0.1
20	463307.91	1309406.71	0.1
21	463281.25	1309419.11	0.1
22	463259.67	1309426.69	0.1
23	463207.91	1309433.50	0.1
24	463156.15	1309426.69	0.1
25	463107.91	1309406.71	0.1
26	463092.26	1309397.12	0.1
27	463050.84	1309365.33	0.1
28	463019.05	1309323.91	0.1
29	462999.07	1309275.67	0.1
30	462992.26	1309223.91	0.1
31	462999.07	1309172.15	0.1
32	463019.05	1309123.91	0.1
33	463036.99	1309096.58	0.1
34	463068.78	1309055.16	0.1
35	463110.20	1309023.37	0.1
36	463118.76	1309019.91	0.1
37	463114.01	1309016.71	0.1
38	463120.80	1309005.02	0.1

1	2	3	4
39	463134.04	1309013.17	0.1
40	463146.68	1309008.02	0.1
41	463140.46	1309003.98	0.1
42	463144.00	1308998.60	0.1
43	463153.62	1309005.27	0.1
44	463158.44	1309003.39	0.1
45	463163.00	1309002.69	0.1
46	463152.64	1308996.97	0.1
47	463168.22	1308970.48	0.1
48	463186.59	1308981.10	0.1
49	463179.25	1308993.27	0.1
50	463188.90	1308999.28	0.1
51	463210.20	1308996.58	0.1
52	463261.96	1309003.39	0.1
53	463265.17	1309004.80	0.1
54	463268.92	1308998.76	0.1
55	463284.65	1309008.31	0.1
56	463282.42	1309011.78	0.1
57	463308.93	1309022.76	0.1
58	463312.33	1309017.29	0.1
59	463321.58	1309022.89	0.1
60	463318.04	1309028.61	0.1
61	463325.53	1309033.41	0.1
62	463357.21	1309057.78	0.1
63	463363.02	1309049.11	0.1