

**КОМИТЕТ ПЕНЗЕНСКОЙ ОБЛАСТИ
ПО ОХРАНЕ ПАМЯТНИКОВ ИСТОРИИ И КУЛЬТУРЫ**

П Р И К А З

от « 15 » октября 2018 года № 73-ОД

г. Пенза

**Об утверждении графического описания местоположения границ
защитной зоны объекта культурного наследия**

В соответствии со статьями 105 и 106 Земельного кодекса Российской Федерации и статьями 20.2, 34.1 и 63 Федерального закона от 25.06.2002 № 73-ФЗ «Об объектах культурного наследия (памятниках истории и культуры) народов Российской Федерации» (с последующими изменениями), руководствуясь Положением о Комитете Пензенской области по охране памятников истории и культуры, утвержденным постановлением Правительства Пензенской области от 24.08.2015 № 470-пП (с последующими изменениями), **п р и к а з ы в а ю:**

1. Утвердить:

1.1. Графическое описание местоположения границ защитной зоны объекта культурного наследия регионального значения «Здание, где с 1918 г. размещался Совет рабочих, солдатских и крестьянских депутатов» Пензенская область, Спасский район, г. Спасск, Советская пл., д. 6 (далее - объект культурного наследия) с перечнем координат характерных точек этих границ в системе координат, установленной для ведения Единого государственного реестра недвижимости, согласно приложению к настоящему приказу;

1.2. Режим использования земель в границах защитной зоны объекта культурного наследия, согласно пункту 1 статьи 34.1 Федерального закона от 25.06.2002 № 73-ФЗ «Об объектах культурного наследия (памятниках истории и культуры) народов Российской Федерации».

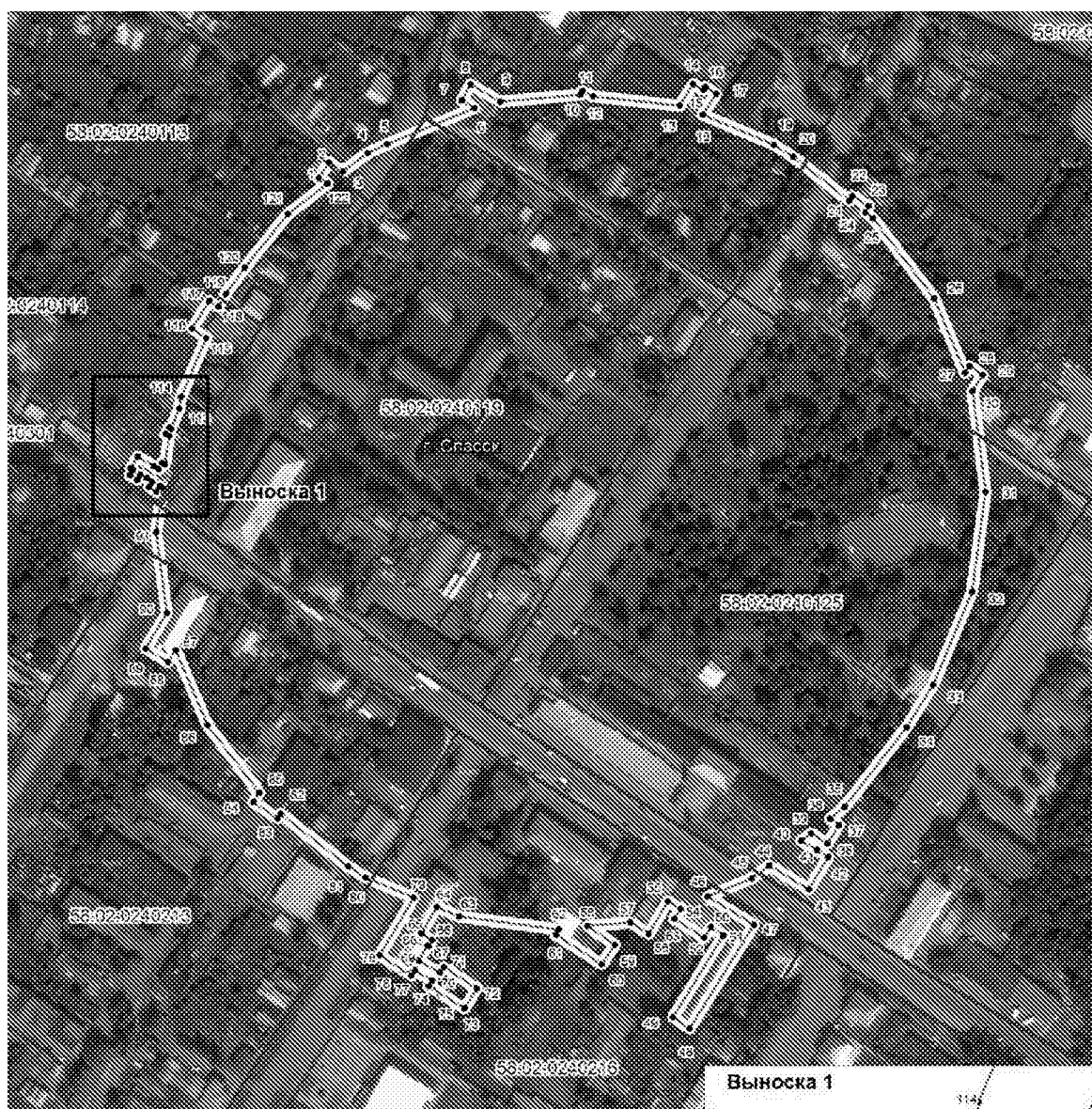
2. Настоящий приказ разместить (опубликовать) на официальном сайте Комитета по охране памятников истории и культуры в информационно-телекоммуникационной сети «Интернет».

3. Контроль за исполнением настоящего приказа оставляю за собой.

Председатель Комитета

С.Е. Муштаков-Лентовский

Графическое описание местоположения границ защитной зоны объекта культурного наследия регионального значения «Здание, где с 1918 г. размещался Совет рабочих, солдатских и крестьянских депутатов» (Пензенская область, Спасский район, г. Спасск, Советская пл., д. 6) с перечнем координат характерных точек этих границ в системе координат, установленной для ведения Единого государственного реестра недвижимости



Масштаб 1:3 000

Используемые условные знаки и обозначения:

- - обозначение части границы защитной зоны
- 1 - обозначение характерной точки границы защитной зоны
- - обозначение границы административно-территориального образования
- Выноски 1 - наименование административно-территориального образования
- - обозначение границы кадастрового квартала
- 53:02:02:01:18 - номер кадастрового квартала
- - обозначение границы земельного участка



Масштаб 1:1000

Сведения о характерных точках границ защитной зоны (система координат МСК-58)

Обозначение характерных точек границ	Координаты, м		Средняя квадратическая погрешность положения характерной точки (Mt), м
	X	Y	
1	2	3	4
1	463304.49	1308890.68	0.1
2	463312.67	1308895.89	0.1
3	463307.94	1308903.14	0.1
4	463317.67	1308915.90	0.1
5	463322.14	1308926.05	0.1
6	463340.72	1308971.11	0.1
7	463344.71	1308964.32	0.1
8	463353.14	1308968.92	0.1
9	463344.27	1308984.50	0.1
10	463347.95	1309025.88	0.1
11	463349.81	1309026.85	0.1
12	463346.98	1309032.24	0.1
13	463342.16	1309077.25	0.1
14	463353.43	1309084.37	0.1
15	463350.60	1309089.36	0.1
16	463351.97	1309090.63	0.1
17	463348.36	1309096.12	0.1
18	463337.78	1309089.00	0.1
19	463322.14	1309126.05	0.1
20	463315.78	1309136.06	0.1
21	463293.29	1309165.32	0.1
22	463295.76	1309166.88	0.1
23	463290.56	1309175.21	0.1
24	463287.24	1309173.36	0.1
25	463283.99	1309177.48	0.1
26	463242.57	1309209.27	0.1
27	463204.18	1309225.21	0.1
28	463207.51	1309227.55	0.1
29	463203.12	1309234.41	0.1
30	463194.76	1309229.15	0.1
31	463142.57	1309236.06	0.1
32	463090.81	1309229.25	0.1
33	463042.57	1309209.27	0.1
34	463020.66	1309195.34	0.1
35	462979.24	1309163.55	0.1
36	462973.14	1309155.88	0.1
37	462969.73	1309160.48	0.1
38	462960.28	1309154.71	0.1

1	2	3	4
39	462965.49	1309146.07	0.1
40	462962.03	1309140.98	0.1
41	462956.90	1309149.33	0.1
42	462953.34	1309155.09	0.1
43	462936.66	1309145.01	0.1
44	462948.95	1309124.40	0.1
45	462942.34	1309115.76	0.1
46	462932.92	1309092.93	0.1
47	462918.34	1309116.84	0.1
48	462864.52	1309083.68	0.1
49	462870.19	1309074.89	0.1
50	462912.57	1309100.87	0.1
51	462916.82	1309094.39	0.1
52	462911.55	1309091.02	0.1
53	462921.19	1309075.57	0.1
54	462926.27	1309078.75	0.1
55	462930.43	1309072.08	0.1
56	462913.51	1309062.33	0.1
57	462919.25	1309052.47	0.1
58	462917.55	1309030.76	0.1
59	462907.73	1309044.79	0.1
60	462897.57	1309038.09	0.1
61	462912.98	1309014.20	0.1
62	462915.55	1309015.76	0.1
63	462922.36	1308964.00	0.1
64	462926.99	1308952.54	0.1
65	462913.54	1308944.64	0.1
66	462910.02	1308950.20	0.1
67	462906.85	1308948.36	0.1
68	462907.10	1308947.80	0.1
69	462899.40	1308943.27	0.1
70	462893.20	1308954.24	0.1
71	462896.11	1308956.17	0.1
72	462885.19	1308973.28	0.1
73	462874.64	1308966.99	0.1
74	462886.26	1308948.38	0.1
75	462889.01	1308950.17	0.1
76	462894.48	1308941.24	0.1
77	462891.67	1308939.58	0.1
78	462901.98	1308922.95	0.1
79	462932.00	1308940.57	0.1
80	462942.34	1308915.76	0.1
81	462948.00	1308906.86	0.1
82	462975.20	1308871.61	0.1
83	462973.16	1308870.10	0.1
84	462981.37	1308857.56	0.1

1	2	3	4
85	462986.23	1308860.45	0.1
86	463021.21	1308833.65	0.1
87	463059.83	1308817.19	0.1
88	463053.71	1308813.06	0.1
89	463060.86	1308801.41	0.1
90	463079.17	1308812.54	0.1
91	463121.21	1308806.86	0.1
92	463144.08	1308809.87	0.1
93	463144.05	1308809.85	0.1
94	463144.82	1308808.53	0.1
95	463141.93	1308806.84	0.1
96	463144.26	1308803.17	0.1
97	463147.13	1308804.78	0.1
98	463149.03	1308801.83	0.1
99	463150.94	1308798.67	0.1
100	463148.11	1308796.91	0.1
101	463150.37	1308793.20	0.1
102	463153.29	1308794.89	0.1
103	463154.11	1308793.67	0.1
104	463160.14	1308797.33	0.1
105	463155.10	1308805.44	0.1
106	463153.47	1308808.07	0.1
107	463157.03	1308809.92	0.1
108	463156.20	1308811.47	0.1
109	463170.85	1308813.35	0.1
110	463171.96	1308811.54	0.1
111	463175.24	1308813.45	0.1
112	463174.66	1308814.38	0.1
113	463185.07	1308818.68	0.1
114	463191.15	1308819.48	0.1
115	463221.75	1308832.52	0.1
116	463226.39	1308825.07	0.1
117	463240.83	1308833.94	0.1
118	463237.86	1308838.84	0.1
119	463244.46	1308842.69	0.1
120	463257.84	1308852.14	0.1
121	463285.88	1308874.48	0.1
122	463301.71	1308895.09	0.1