



**КОМИТЕТ ПЕНЗЕНСКОЙ ОБЛАСТИ
ПО ОХРАНЕ ПАМЯТНИКОВ ИСТОРИИ И КУЛЬТУРЫ**

П Р И К А З

от « 17 » октября 2018 года № 83-ОД

г. Пенза

**Об утверждении графического описания местоположения границ
защитной зоны объекта культурного наследия**

В соответствии со статьями 105 и 106 Земельного кодекса Российской Федерации и статьями 20.2, 34.1 и 63 Федерального закона от 25.06.2002 № 73-ФЗ «Об объектах культурного наследия (памятниках истории и культуры) народов Российской Федерации» (с последующими изменениями), руководствуясь Положением о Комитете Пензенской области по охране памятников истории и культуры, утвержденным постановлением Правительства Пензенской области от 24.08.2015 № 470-пП (с последующими изменениями), **п р и к а з ы в а ю:**

1. Утвердить:

1.1. Графическое описание местоположения границ защитной зоны объекта культурного наследия регионального значения «Церковь, 1768 г.» по адресу: Пензенская область, Мокшанский район, с. Симбухово (далее - объект культурного наследия) с перечнем координат характерных точек этих границ в системе координат, установленной для ведения Единого государственного реестра недвижимости, согласно приложению к настоящему приказу;

1.2. Режим использования земель в границах защитной зоны объекта культурного наследия, согласно пункту 1 статьи 34.1 Федерального закона от 25.06.2002 № 73-ФЗ «Об объектах культурного наследия (памятниках истории и культуры) народов Российской Федерации».

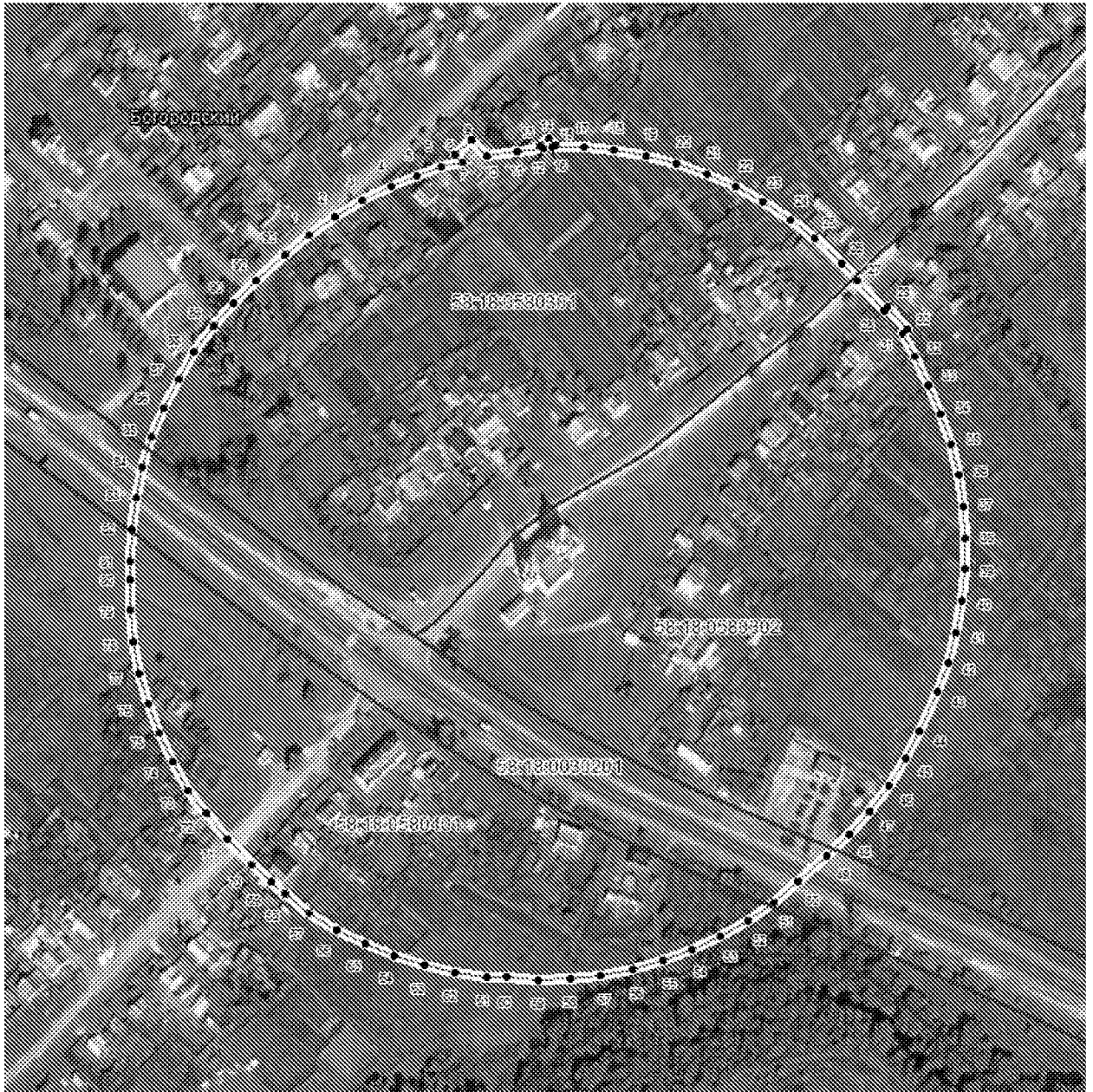
2. Настоящий приказ разместить (опубликовать) на официальном сайте Комитета по охране памятников истории и культуры в информационно-телекоммуникационной сети «Интернет».

3. Контроль за исполнением настоящего приказа оставляю за собой.

Председатель Комитета

С.Е. Муштаков-Лентовский

Графическое описание местоположения границ защитной зоны объекта культурного наследия регионального значения «Церковь, 1768 г.» (Пензенская область, Мокшанский район, с. Симбухово) с перечнем координат характерных точек этих границ в системе координат, установленной для ведения Единого государственного реестра недвижимости



Масштаб 1:3 000

Используемые условные знаки и обозначения:

- - - - - обозначение части границы защитной зоны
- - обозначение характерной точки границы защитной зоны
- обозначение границы административно-территориального образования
- Уезд-Мокшанский - наименование административно-территориального образования
- обозначение границы кадастрового квартала
- 58:16:0050001 - номер кадастрового квартала
- обозначение границы земельного участка

Сведения о характерных точках границ защитной зоны (система координат МСК-58)

Обозначение характерных точек границ	Координаты, м		Средняя квадратическая погрешность положения характерной точки (Mt), м
	X	Y	
1	412161.95	1398130.54	0.1
2	412171.69	1398143.89	0.1
3	412180.30	1398158.00	0.1
4	412187.72	1398172.78	0.1
5	412193.79	1398186.59	0.1
6	412198.99	1398199.04	0.1
7	412201.68	1398209.65	0.1
8	412205.42	1398206.23	0.1
9	412213.12	1398214.89	0.1
10	412204.72	1398223.00	0.1
11	412207.63	1398238.57	0.1
12	412209.58	1398251.74	0.1
13	412211.13	1398250.43	0.1
14	412214.67	1398255.17	0.1
15	412211.13	1398257.84	0.1
16	412210.02	1398256.54	0.1
17	412210.32	1398273.07	0.1
18	412209.25	1398289.56	0.1
19	412206.82	1398305.91	0.1
20	412203.05	1398322.01	0.1
21	412197.96	1398337.74	0.1
22	412191.60	1398352.99	0.1
23	412183.99	1398367.67	0.1
24	412175.20	1398381.67	0.1
25	412165.28	1398394.89	0.1
26	412152.44	1398409.16	0.1
27	412143.79	1398417.89	0.1
28	412128.60	1398431.94	0.1
29	412130.51	1398433.60	0.1
30	412119.36	1398444.51	0.1
31	412116.53	1398442.18	0.1
32	412104.89	1398448.46	0.1
33	412090.39	1398456.39	0.1
34	412075.28	1398463.10	0.1
35	412059.67	1398468.54	0.1
36	412043.66	1398472.67	0.1
37	412027.37	1398475.47	0.1

1	2	3	4
38	412010.90	1398476.91	0.1
39	411994.37	1398476.99	0.1
40	411977.90	1398475.70	0.1
41	411961.58	1398473.05	0.1
42	411945.54	1398469.07	0.1
43	411929.88	1398463.77	0.1
44	411909.71	1398455.26	0.1
45	411894.84	1398448.04	0.1
46	411880.61	1398439.63	0.1
47	411867.13	1398430.06	0.1
48	411854.48	1398419.42	0.1
49	411843.19	1398408.23	0.1
50	411829.46	1398393.50	0.1
51	411818.70	1398380.95	0.1
52	411809.01	1398367.56	0.1
53	411800.46	1398353.41	0.1
54	411793.11	1398338.61	0.1
55	411787.00	1398323.24	0.1
56	411782.19	1398307.43	0.1
57	411778.70	1398291.27	0.1
58	411776.55	1398274.88	0.1
59	411775.76	1398258.37	0.1
60	411776.34	1398241.85	0.1
61	411776.87	1398231.27	0.1
62	411778.75	1398214.84	0.1
63	411781.98	1398198.63	0.1
64	411786.54	1398182.74	0.1
65	411792.40	1398167.29	0.1
66	411799.51	1398152.36	0.1
67	411807.83	1398138.08	0.1
68	411817.57	1398124.72	0.1
69	411823.85	1398117.48	0.1
70	411832.83	1398107.22	0.1
71	411845.64	1398094.10	0.1
72	411859.04	1398083.20	0.1
73	411871.00	1398073.18	0.1
74	411885.20	1398064.72	0.1
75	411900.05	1398057.46	0.1
76	411915.45	1398051.45	0.1
77	411931.29	1398046.74	0.1
78	411947.47	1398043.35	0.1
79	411963.88	1398041.30	0.1
80	411980.39	1398040.62	0.1
81	411989.56	1398040.50	0.1
82	412006.09	1398041.01	0.1
83	412022.51	1398042.87	0.1

1	2	3	4
84	412038.72	1398046.09	0.1
85	412054.62	1398050.63	0.1
86	412070.08	1398056.47	0.1
87	412085.01	1398063.57	0.1
88	412099.30	1398071.88	0.1
89	412112.86	1398081.33	0.1
90	412125.59	1398091.88	0.1
91	412137.40	1398103.44	0.1
92	412137.45	1398103.49	0.1
93	412151.13	1398118.04	0.1