

**КОМИТЕТ ПЕНЗЕНСКОЙ ОБЛАСТИ
ПО ОХРАНЕ ПАМЯТНИКОВ ИСТОРИИ И КУЛЬТУРЫ**

П Р И К А З

от « 16 » октября 2018 года № 78-ОД

г. Пенза

**Об утверждении графического описания местоположения границ
защитной зоны объекта культурного наследия**

В соответствии со статьями 105 и 106 Земельного кодекса Российской Федерации и статьями 20.2, 34.1 и 63 Федерального закона от 25.06.2002 № 73-ФЗ «Об объектах культурного наследия (памятниках истории и культуры) народов Российской Федерации» (с последующими изменениями), руководствуясь Положением о Комитете Пензенской области по охране памятников истории и культуры, утвержденным постановлением Правительства Пензенской области от 24.08.2015 № 470-пП (с последующими изменениями), **п р и к а з ы в а ю:**

1. Утвердить:

1.1. Графическое описание местоположения границ защитной зоны объекта культурного наследия регионального значения «Церковь Вознесения с интерьером» Пензенская область, Спасский район, г. Спасск, ул. Пролетарская (далее - объект культурного наследия) с перечнем координат характерных точек этих границ в системе координат, установленной для ведения Единого государственного реестра недвижимости, согласно приложению к настоящему приказу;

1.2. Режим использования земель в границах защитной зоны объекта культурного наследия, согласно пункту 1 статьи 34.1 Федерального закона от 25.06.2002 № 73-ФЗ «Об объектах культурного наследия (памятниках истории и культуры) народов Российской Федерации».

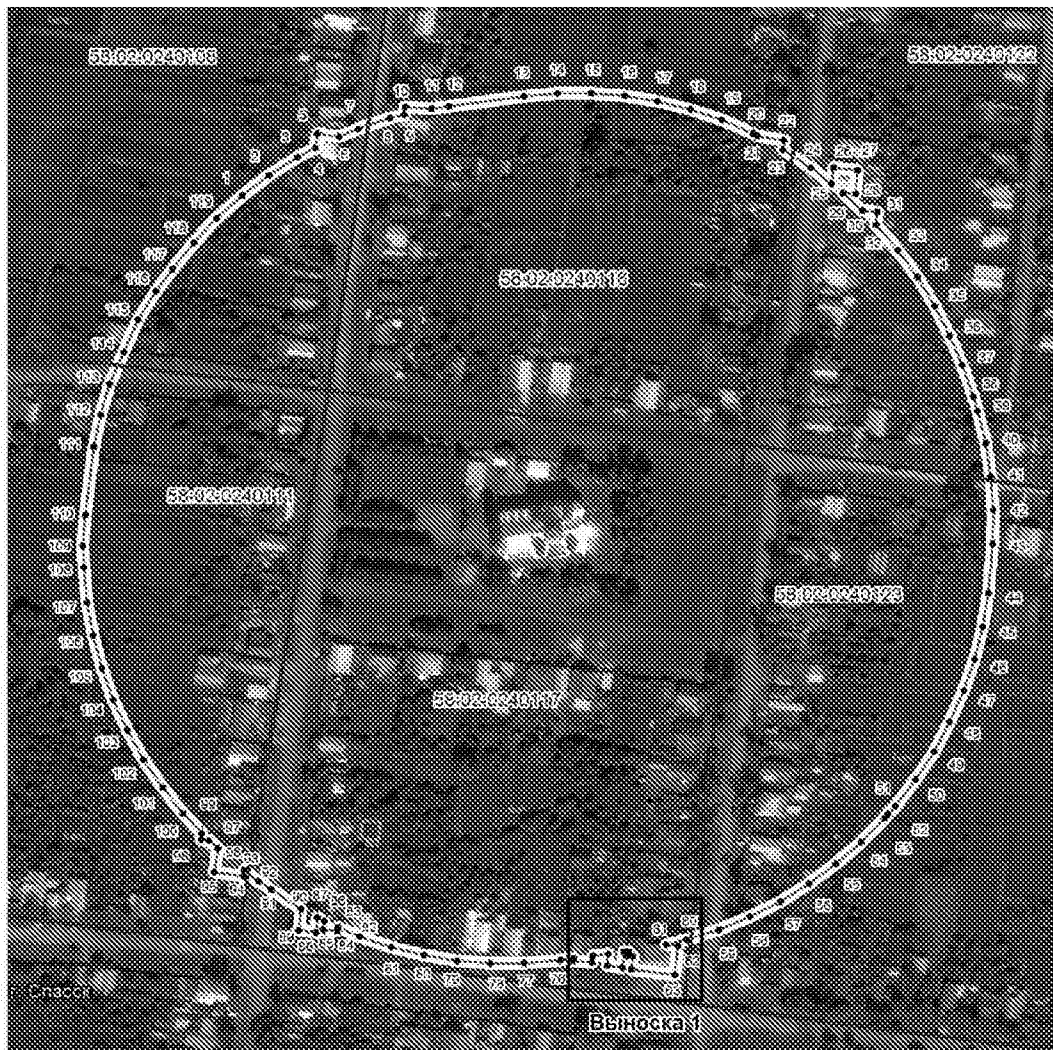
2. Настоящий приказ разместить (опубликовать) на официальном сайте Комитета по охране памятников истории и культуры в информационно-телекоммуникационной сети «Интернет».

3. Контроль за исполнением настоящего приказа оставляю за собой.

Председатель Комитета

С.Е. Муштаков-Лентовский

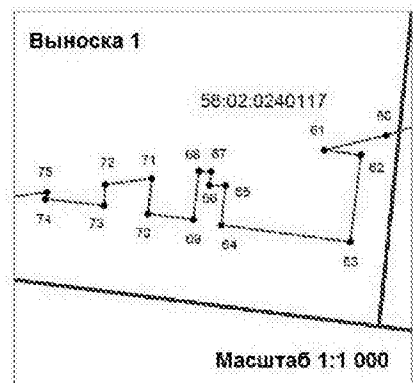
Графическое описание местоположения границ защитной зоны объекта культурного наследия регионального значения «Церковь Вознесения с интерьером» (Пензенская область, Спасский район, г. Спасск, ул. Пролетарская) с перечнем координат характерных точек этих границ в системе координат, установленной для ведения Единого государственного реестра недвижимости



Используемые условные знаки и обозначения:

- - обозначение части границы защитной зоны
- 1 - обозначение характерной точки границы защитной зоны
- - обозначение границы административно-территориального образования
- Уезд. Мещинский** - наименование административно-территориального образования
- - обозначение границы кадастрового квартала
- 58:28:0510801 - номер кадастрового квартала
- - обозначение границы земельного участка

Масштаб 1:3 000



Сведения о характерных точках границ защитной зоны (система координат МСК-58)

Обозначение характерных точек границ	Координаты, м		Средняя квадратическая погрешность положения характерной точки (Mt), м
	X	Y	
1	2	3	4
1	463988.54	1309002.91	0.1
2	463998.54	1309016.07	0.1
3	464007.41	1309030.02	0.1
4	464012.13	1309039.02	0.1
5	464018.99	1309039.89	0.1
6	464017.70	1309050.65	0.1
7	464021.57	1309059.86	0.1
8	464026.76	1309075.56	0.1
9	464028.40	1309082.41	0.1
10	464032.35	1309082.71	0.1
11	464031.35	1309096.10	0.1
12	464032.72	1309104.37	0.1
13	464037.56	1309141.27	0.1
14	464039.03	1309157.73	0.1
15	464039.14	1309174.26	0.1
16	464037.88	1309190.75	0.1
17	464035.26	1309207.07	0.1
18	464031.31	1309223.12	0.1
19	464026.04	1309238.79	0.1
20	464019.50	1309253.97	0.1
21	464018.28	1309256.18	0.1
22	464016.23	1309269.28	0.1
23	464011.59	1309268.74	0.1
24	464002.77	1309282.45	0.1
25	463994.94	1309292.61	0.1
26	464002.69	1309293.59	0.1
27	464001.62	1309305.37	0.1
28	463989.90	1309304.45	0.1
29	463990.19	1309298.38	0.1
30	463981.59	1309307.79	0.1
31	463980.98	1309315.05	0.1
32	463974.82	1309314.34	0.1
33	463962.33	1309325.17	0.1
34	463948.99	1309334.92	0.1
35	463934.88	1309343.54	0.1
36	463920.11	1309350.97	0.1
37	463905.80	1309357.07	0.1
38	463890.24	1309362.66	0.1

1	2	3	4
39	463883.36	1309364.70	0.1
40	463867.31	1309368.63	0.1
41	463850.98	1309371.22	0.1
42	463834.50	1309372.45	0.1
43	463817.97	1309372.32	0.1
44	463793.60	1309370.16	0.1
45	463777.29	1309367.47	0.1
46	463761.26	1309363.43	0.1
47	463745.61	1309358.09	0.1
48	463730.47	1309351.47	0.1
49	463715.92	1309343.63	0.1
50	463702.06	1309334.61	0.1
51	463689.00	1309324.48	0.1
52	463685.00	1309321.00	0.1
53	463683.26	1309319.45	0.1
54	463671.38	1309307.95	0.1
55	463660.49	1309295.52	0.1
56	463650.67	1309282.22	0.1
57	463641.98	1309268.16	0.1
58	463634.47	1309253.43	0.1
59	463628.21	1309238.13	0.1
60	463623.24	1309222.37	0.1
61	463620.83	1309212.15	0.1
62	463620.07	1309218.16	0.1
63	463605.85	1309216.47	0.1
64	463608.50	1309195.30	0.1
65	463615.02	1309195.99	0.1
66	463615.07	1309193.38	0.1
67	463617.27	1309193.67	0.1
68	463617.39	1309191.65	0.1
69	463609.48	1309190.78	0.1
70	463610.33	1309183.32	0.1
71	463616.13	1309183.98	0.1
72	463615.19	1309176.37	0.1
73	463611.80	1309176.09	0.1
74	463612.80	1309166.63	0.1
75	463613.93	1309166.81	0.1
76	463613.15	1309160.52	0.1
77	463611.58	1309142.57	0.1
78	463611.45	1309126.04	0.1
79	463612.69	1309109.56	0.1
80	463615.28	1309093.24	0.1
81	463619.22	1309077.18	0.1
82	463624.46	1309061.50	0.1
83	463629.06	1309050.78	0.1
84	463627.17	1309050.67	0.1

1	2	3	4
85	463627.70	1309043.89	0.1
86	463632.14	1309044.17	0.1
87	463633.88	1309040.96	0.1
88	463626.72	1309040.26	0.1
89	463627.36	1309031.76	0.1
90	463637.85	1309032.80	0.1
91	463647.67	1309017.81	0.1
92	463651.69	1309011.87	0.1
93	463656.89	1309004.81	0.1
94	463653.86	1309004.47	0.1
95	463656.04	1308990.25	0.1
96	463667.58	1308991.89	0.1
97	463671.54	1308987.45	0.1
98	463671.83	1308983.79	0.1
99	463674.98	1308984.08	0.1
100	463684.60	1308974.93	0.1
101	463697.48	1308964.57	0.1
102	463711.17	1308955.30	0.1
103	463725.58	1308947.20	0.1
104	463740.60	1308940.31	0.1
105	463756.15	1308934.69	0.1
106	463772.10	1308930.37	0.1
107	463788.36	1308927.39	0.1
108	463805.76	1308925.70	0.1
109	463816.53	1308925.13	0.1
110	463831.35	1308926.37	0.1
111	463864.89	1308930.34	0.1
112	463880.83	1308933.63	0.1
113	463895.58	1308938.11	0.1
114	463911.52	1308944.97	0.1
115	463927.49	1308951.87	0.1
116	463941.43	1308960.75	0.1
117	463952.53	1308968.98	0.1
118	463965.45	1308979.28	0.1
119	463977.48	1308990.62	0.1