



**КОМИТЕТ ПЕНЗЕНСКОЙ ОБЛАСТИ
ПО ОХРАНЕ ПАМЯТНИКОВ ИСТОРИИ И КУЛЬТУРЫ**

П Р И К А З

от « 16 » октября 2018 года № 77-ОД

г. Пенза

**Об утверждении графического описания местоположения границ
защитной зоны объекта культурного наследия**

В соответствии со статьями 105 и 106 Земельного кодекса Российской Федерации и статьями 20.2, 34.1 и 63 Федерального закона от 25.06.2002 № 73-ФЗ «Об объектах культурного наследия (памятниках истории и культуры) народов Российской Федерации» (с последующими изменениями), руководствуясь Положением о Комитете Пензенской области по охране памятников истории и культуры, утвержденным постановлением Правительства Пензенской области от 24.08.2015 № 470-пП (с последующими изменениями), **п р и к а з ы в а ю**:

1. Утвердить:

1.1. Графическое описание местоположения границ защитной зоны объекта культурного наследия регионального значения «Здание казначейства» Пензенская область, Спасский район, г. Спасск, ул. Красная, д. 26 (далее - объект культурного наследия) с перечнем координат характерных точек этих границ в системе координат, установленной для ведения Единого государственного реестра недвижимости, согласно приложению к настоящему приказу;

1.2. Режим использования земель в границах защитной зоны объекта культурного наследия, согласно пункту 1 статьи 34.1 Федерального закона от 25.06.2002 № 73-ФЗ «Об объектах культурного наследия (памятниках истории и культуры) народов Российской Федерации».

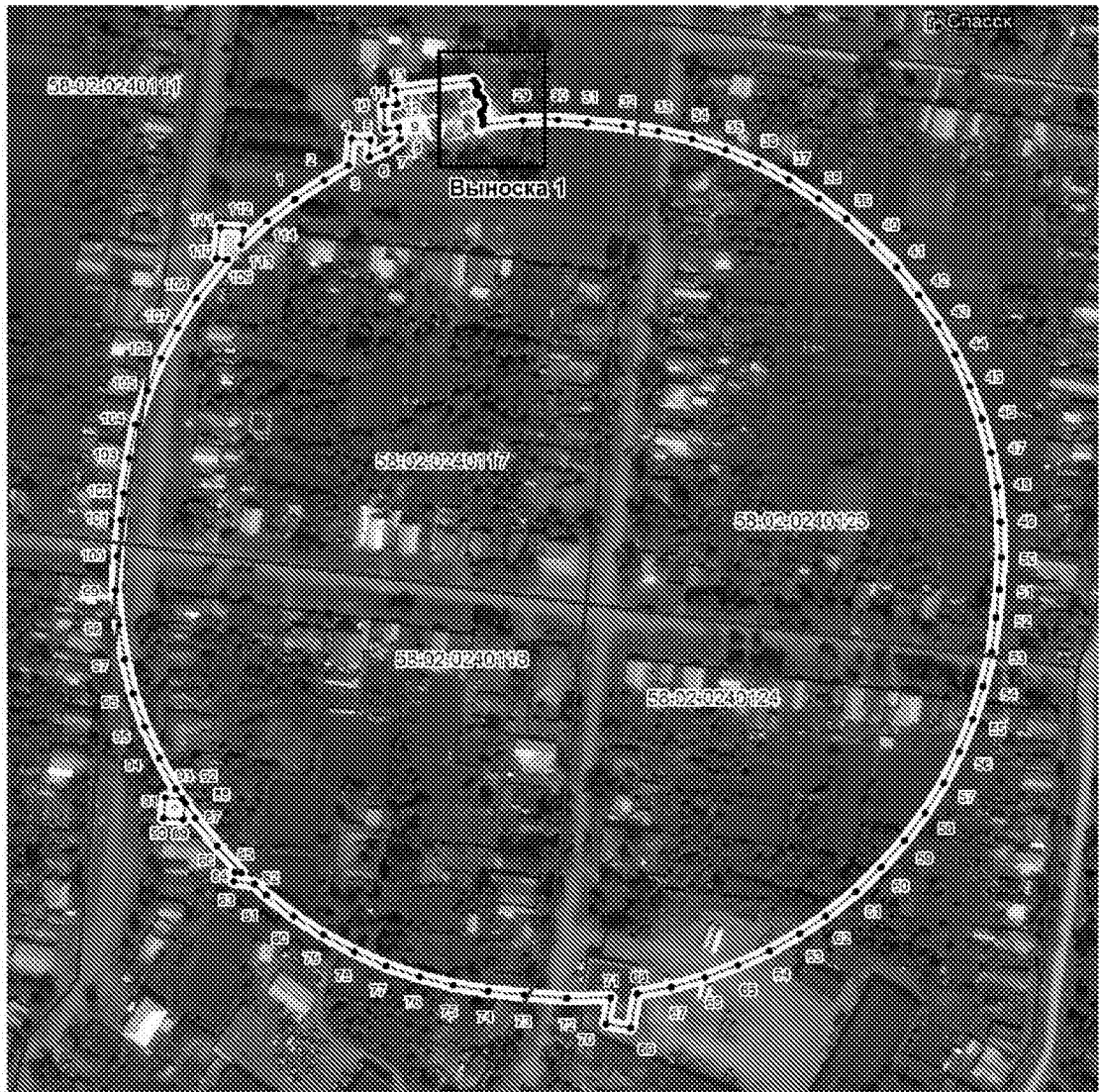
2. Настоящий приказ разместить (опубликовать) на официальном сайте Комитета по охране памятников истории и культуры в информационно-телекоммуникационной сети «Интернет».

3. Контроль за исполнением настоящего приказа оставляю за собой.

Председатель Комитета

С.Е. Муштаков-Лентовский

Графическое описание местоположения границ защитной зоны объекта культурного наследия регионального значения «Здание казначейства» (Пензенская область, Спасский район, г. Спасск, ул. Красная, д. 26) с перечнем координат характерных точек этих границ в системе координат, установленной для ведения Единого государственного реестра недвижимости



Используемые условные знаки и обозначения:

- - обозначение части границы защитной зоны
- 1 - обозначение характерной точки границы защитной зоны
- - обозначение границы административно-территориального образования
- Усад. Казначейств** - наименование административно-территориального образования
- - обозначение границы кадастрового квартала
- 58:02:0240117 - номер кадастрового квартала
- - обозначение границы земельного участка

Масштаб 1:3 000



Масштаб 1:500

Сведения о характерных точках границ защитной зоны (система координат МСК-58)

Обозначение характерных точек границ	Координаты, м		Средняя квадратическая погрешность положения характерной точки (Mt), м
	X	Y	
1	2	3	4
1	463782.64	1309082.84	0.1
2	463791.76	1309096.62	0.1
3	463798.84	1309108.41	0.1
4	463811.68	1309109.54	0.1
5	463811.12	1309118.62	0.1
6	463802.88	1309118.01	0.1
7	463806.45	1309126.21	0.1
8	463811.34	1309132.76	0.1
9	463816.72	1309132.18	0.1
10	463816.33	1309125.42	0.1
11	463827.10	1309124.85	0.1
12	463827.86	1309131.12	0.1
13	463834.42	1309130.38	0.1
14	463839.26	1309167.28	0.1
15	463837.72	1309168.73	0.1
16	463836.00	1309169.29	0.1
17	463834.14	1309168.62	0.1
18	463833.84	1309168.40	0.1
19	463832.38	1309168.70	0.1
20	463832.19	1309169.71	0.1
21	463830.47	1309171.80	0.1
22	463827.84	1309172.56	0.1
23	463825.08	1309171.97	0.1
24	463823.79	1309170.47	0.1
25	463822.33	1309170.77	0.1
26	463821.78	1309171.55	0.1
27	463820.29	1309171.75	0.1
28	463818.03	1309171.66	0.1
29	463820.36	1309190.56	0.1
30	463820.47	1309207.09	0.1
31	463819.49	1309221.05	0.1
32	463817.69	1309238.11	0.1
33	463815.27	1309254.46	0.1
34	463811.52	1309270.56	0.1
35	463806.45	1309286.29	0.1
36	463800.10	1309301.55	0.1
37	463792.50	1309316.23	0.1
38	463783.73	1309330.24	0.1

1	2	3	4
39	463773.82	1309343.47	0.1
40	463762.86	1309355.84	0.1
41	463750.91	1309367.27	0.1
42	463738.06	1309377.67	0.1
43	463724.39	1309386.97	0.1
44	463710.01	1309395.11	0.1
45	463695.00	1309402.03	0.1
46	463679.47	1309407.69	0.1
47	463663.52	1309412.05	0.1
48	463647.27	1309415.08	0.1
49	463630.83	1309416.76	0.1
50	463614.30	1309417.07	0.1
51	463598.96	1309416.13	0.1
52	463585.71	1309414.81	0.1
53	463569.35	1309412.50	0.1
54	463553.23	1309408.84	0.1
55	463537.47	1309403.86	0.1
56	463522.17	1309397.59	0.1
57	463507.44	1309390.09	0.1
58	463493.38	1309381.39	0.1
59	463480.09	1309371.56	0.1
60	463467.66	1309360.67	0.1
61	463456.16	1309348.79	0.1
62	463444.38	1309334.70	0.1
63	463436.31	1309322.39	0.1
64	463428.09	1309308.05	0.1
65	463421.08	1309293.08	0.1
66	463415.32	1309277.59	0.1
67	463410.87	1309261.67	0.1
68	463407.78	1309245.58	0.1
69	463391.63	1309242.66	0.1
70	463393.40	1309230.88	0.1
71	463405.75	1309233.17	0.1
72	463405.57	1309212.48	0.1
73	463406.92	1309192.35	0.1
74	463408.96	1309175.07	0.1
75	463411.57	1309158.75	0.1
76	463415.53	1309142.70	0.1
77	463420.79	1309127.03	0.1
78	463427.33	1309111.85	0.1
79	463435.11	1309097.26	0.1
80	463444.06	1309083.36	0.1
81	463454.13	1309070.25	0.1
82	463459.31	1309064.61	0.1
83	463460.33	1309054.98	0.1
84	463464.79	1309055.42	0.1

1	2	3	4
85	463464.43	1309058.62	0.1
86	463477.33	1309046.75	0.1
87	463490.31	1309036.51	0.1
88	463497.43	1309031.79	0.1
89	463489.73	1309031.12	0.1
90	463490.31	1309021.60	0.1
91	463500.05	1309022.58	0.1
92	463499.45	1309030.46	0.1
93	463504.09	1309027.38	0.1
94	463518.57	1309019.42	0.1
95	463533.67	1309012.68	0.1
96	463549.27	1309007.21	0.1
97	463565.27	1309003.05	0.1
98	463581.55	1309000.22	0.1
99	463598.02	1308998.75	0.1
100	463613.99	1308999.27	0.1
101	463631.18	1309001.03	0.1
102	463643.78	1309002.26	0.1
103	463660.16	1309004.92	0.1
104	463676.47	1309008.03	0.1
105	463692.14	1309013.30	0.1
106	463707.32	1309019.84	0.1
107	463721.90	1309027.62	0.1
108	463735.80	1309036.57	0.1
109	463754.04	1309051.13	0.1
110	463754.66	1309045.91	0.1
111	463769.42	1309047.68	0.1
112	463768.56	1309058.57	0.1
113	463761.13	1309057.77	0.1
114	463772.40	1309069.86	0.1