

**КОМИТЕТ ПЕНЗЕНСКОЙ ОБЛАСТИ  
ПО ОХРАНЕ ПАМЯТНИКОВ ИСТОРИИ И КУЛЬТУРЫ**

**П Р И К А З**

от « 16 » октября 2018 года № 79-ОД

г. Пенза

**Об утверждении графического описания местоположения границ  
защитной зоны объекта культурного наследия**

В соответствии со статьями 105 и 106 Земельного кодекса Российской Федерации и статьями 20.2, 34.1 и 63 Федерального закона от 25.06.2002 № 73-ФЗ «Об объектах культурного наследия (памятниках истории и культуры) народов Российской Федерации» (с последующими изменениями), руководствуясь Положением о Комитете Пензенской области по охране памятников истории и культуры, утвержденным постановлением Правительства Пензенской области от 24.08.2015 № 470-пП (с последующими изменениями), **п р и к а з ы в а ю:**

1. Утвердить:

1.1. Графическое описание местоположения границ защитной зоны объекта культурного наследия регионального значения «Церковь Михаила Архангела с интерьером (деревянная)» по адресу: Пензенская область, Шемышейский район, с. Русская Норка (далее - объект культурного наследия) с перечнем координат характерных точек этих границ в системе координат, установленной для ведения Единого государственного реестра недвижимости, согласно приложению к настоящему приказу;

1.2. Режим использования земель в границах защитной зоны объекта культурного наследия, согласно пункту 1 статьи 34.1 Федерального закона от 25.06.2002 № 73-ФЗ «Об объектах культурного наследия (памятниках истории и культуры) народов Российской Федерации».

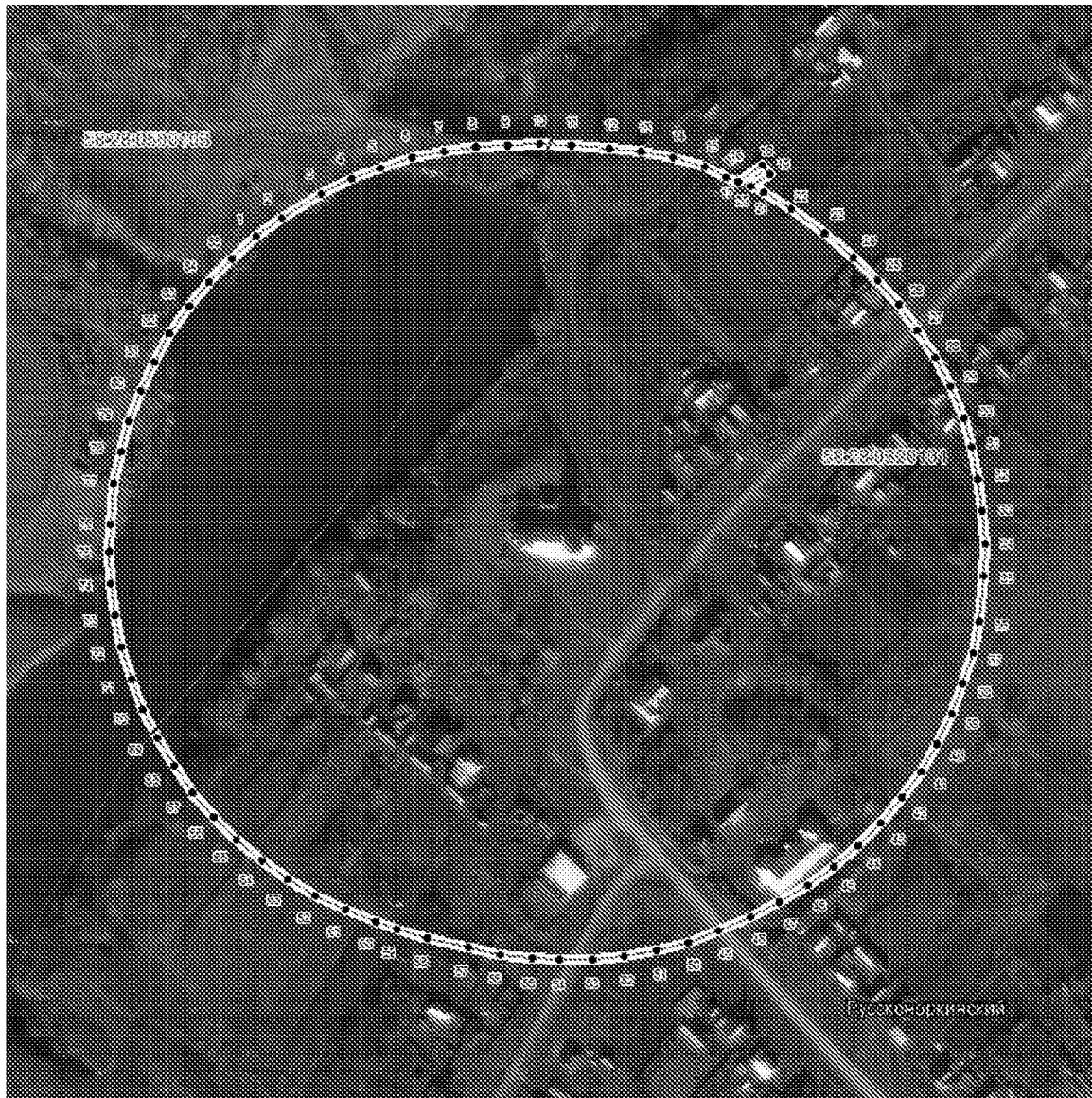
2. Настоящий приказ разместить (опубликовать) на официальном сайте Комитета по охране памятников истории и культуры в информационно-телекоммуникационной сети «Интернет».

3. Контроль за исполнением настоящего приказа оставляю за собой.

Председатель Комитета

С.Е. Муштаков-Лентовский

**Графическое описание местоположения границ защитной зоны объекта культурного наследия регионального значения «Церковь Михаила Архангела с интерьером (деревянная)» (Пензенская область, Шемышейский район, с. Русская Норка) с перечнем координат характерных точек этих границ в системе координат, установленной для ведения Единого государственного реестра недвижимости**



Масштаб 1:3 000

**Используемые условные линии и обозначения:**

- - обозначает часть границы защитной зоны
- - обозначает характерной точки границы защитной зоны
- - обозначение границы административно-территориального образования
- Уезд - Шемышейский** - наименование административно-территориального образования
- - обозначение границ кадастрового квартала
- 50:20:05:10301 - номер кадастрового квартала
- - обозначение границы земельного участка

Сведения о характерных точках границ защитной зоны (система координат МСК-58)

Обозначение характерных точек границ	Координаты, м		Средняя квадратическая погрешность положения характерной точки (Mt), м
	X	Y	
1	2	3	4
1	338639.42	2254236.63	0.1
2	338649.12	2254250.02	0.1
3	338661.13	2254270.43	0.1
4	338668.33	2254285.31	0.1
5	338674.28	2254300.73	0.1
6	338678.93	2254316.59	0.1
7	338682.25	2254332.78	0.1
8	338684.23	2254349.19	0.1
9	338685.23	2254365.20	0.1
10	338685.79	2254381.72	0.1
11	338685.01	2254398.02	0.1
12	338683.30	2254417.20	0.1
13	338681.15	2254433.59	0.1
14	338677.66	2254449.75	0.1
15	338672.84	2254465.56	0.1
16	338667.70	2254477.06	0.1
17	338665.16	2254482.69	0.1
18	338673.87	2254495.66	0.1
19	338669.14	2254498.82	0.1
20	338662.76	2254489.35	0.1
21	338659.39	2254495.73	0.1
22	338650.84	2254509.87	0.1
23	338638.95	2254526.50	0.1
24	338626.10	2254541.40	0.1
25	338614.50	2254553.17	0.1
26	338601.95	2254563.94	0.1
27	338588.57	2254573.63	0.1
28	338574.42	2254582.19	0.1
29	338560.14	2254590.14	0.1
30	338543.26	2254597.14	0.1
31	338528.45	2254600.48	0.1
32	338512.30	2254603.99	0.1
33	338495.91	2254606.14	0.1
34	338479.40	2254606.94	0.1
35	338462.88	2254606.36	0.1
36	338439.77	2254603.62	0.1
37	338423.61	2254600.12	0.1
38	338407.80	2254595.29	0.1
39	338392.45	2254589.18	0.1
40	338377.65	2254581.82	0.1
41	338363.50	2254573.26	0.1

1	2	3	4
42	338350.12	2254563.56	0.1
43	338337.58	2254552.79	0.1
44	338325.97	2254541.02	0.1
45	338315.37	2254528.34	0.1
46	338305.86	2254514.82	0.1
47	338297.50	2254500.56	0.1
48	338290.34	2254485.66	0.1
49	338283.06	2254468.90	0.1
50	338277.61	2254453.29	0.1
51	338273.47	2254437.29	0.1
52	338270.66	2254421.00	0.1
53	338269.21	2254404.53	0.1
54	338269.12	2254388.01	0.1
55	338270.10	2254373.90	0.1
56	338272.25	2254357.51	0.1
57	338275.75	2254341.36	0.1
58	338280.73	2254320.90	0.1
59	338285.52	2254305.07	0.1
60	338289.63	2254294.12	0.1
61	338295.73	2254278.76	0.1
62	338303.09	2254263.95	0.1
63	338311.64	2254249.81	0.1
64	338321.33	2254236.42	0.1
65	338332.10	2254223.87	0.1
66	338343.86	2254212.26	0.1
67	338356.54	2254201.66	0.1
68	338370.06	2254192.14	0.1
69	338384.31	2254183.77	0.1
70	338399.21	2254176.60	0.1
71	338414.65	2254170.69	0.1
72	338430.52	2254166.08	0.1
73	338446.72	2254162.79	0.1
74	338463.13	2254160.85	0.1
75	338479.65	2254160.27	0.1
76	338493.49	2254160.84	0.1
77	338513.99	2254163.08	0.1
78	338530.19	2254166.36	0.1
79	338546.07	2254170.97	0.1
80	338561.51	2254176.87	0.1
81	338576.41	2254184.02	0.1
82	338590.67	2254192.38	0.1
83	338604.19	2254201.89	0.1
84	338616.88	2254212.49	0.1
85	338628.65	2254224.09	0.1