



**КОМИТЕТ ПЕНЗЕНСКОЙ ОБЛАСТИ  
ПО ОХРАНЕ ПАМЯТНИКОВ ИСТОРИИ И КУЛЬТУРЫ**

**П Р И К А З**

от « 12 » ноября 2018 года № 110-ОД

г. Пенза

**Об утверждении графического описания местоположения границ  
защитной зоны объекта культурного наследия**

В соответствии со статьями 105 и 106 Земельного кодекса Российской Федерации и статьями 20.2, 34.1 и 63 Федерального закона от 25.06.2002 № 73-ФЗ «Об объектах культурного наследия (памятниках истории и культуры) народов Российской Федерации» (с последующими изменениями), руководствуясь Положением о Комитете Пензенской области по охране памятников истории и культуры, утвержденным постановлением Правительства Пензенской области от 24.08.2015 № 470-пП (с последующими изменениями), **п р и к а з ы в а ю:**

1. Утвердить:

1.1. Графическое описание местоположения границ защитной зоны объекта культурного наследия регионального значения «Церковь Богоявленская» по адресу: Пензенская область, Мокшанский район, р. п. Мокшан, ул. Советская, д. 29 (далее - объект культурного наследия) с перечнем координат характерных точек этих границ в системе координат, установленной для ведения Единого государственного реестра недвижимости, согласно приложению к настоящему приказу;

1.2. Режим использования земель в границах защитной зоны объекта культурного наследия, согласно пункту 1 статьи 34.1 Федерального закона от 25.06.2002 № 73-ФЗ «Об объектах культурного наследия (памятниках истории и культуры) народов Российской Федерации».

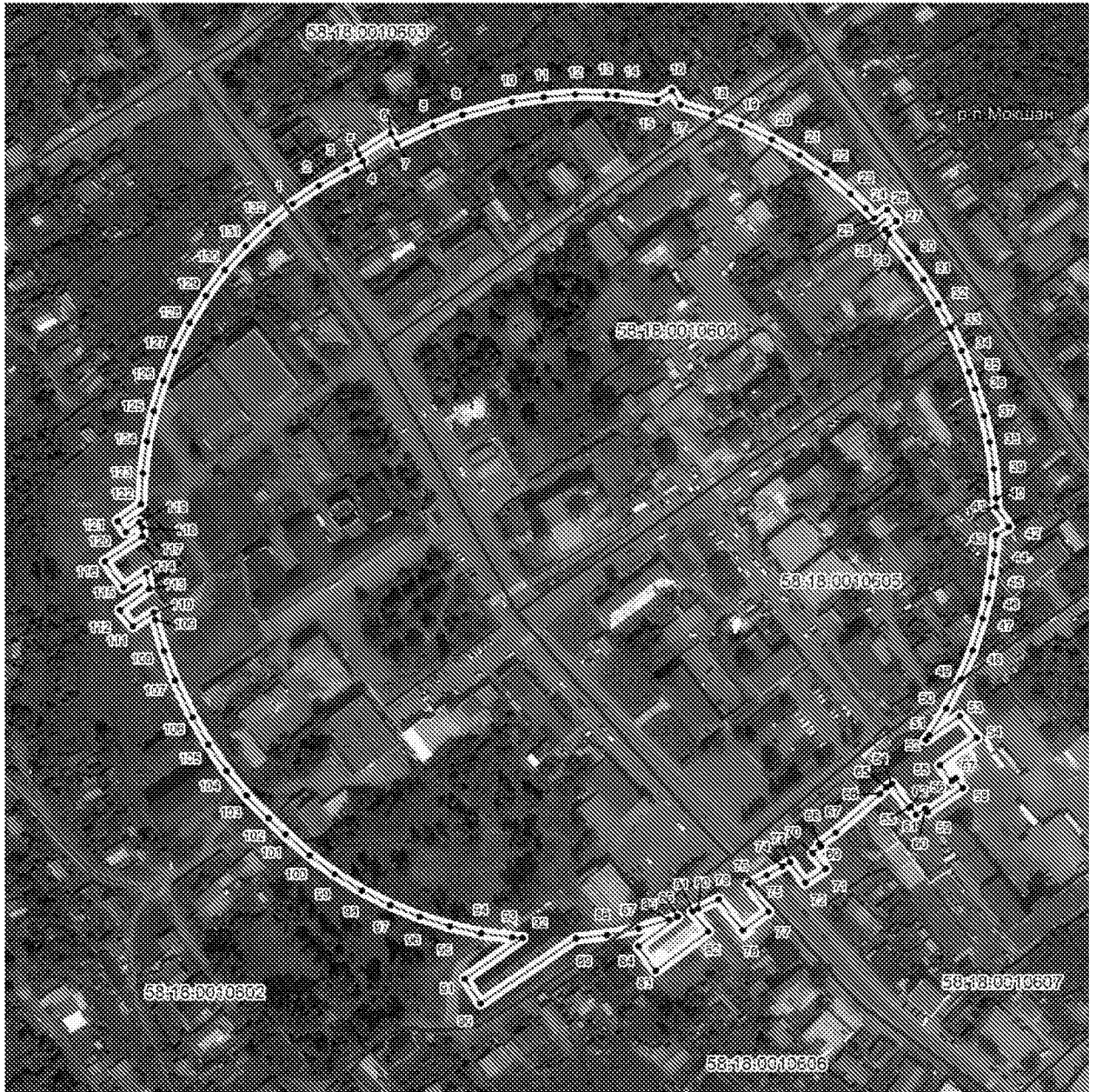
2. Настоящий приказ разместить (опубликовать) на официальном сайте Комитета по охране памятников истории и культуры в информационно-телекоммуникационной сети «Интернет».

3. Контроль за исполнением настоящего приказа оставляю за собой.

Председатель Комитета

С.Е. Муштаков-Лентовский

**Графическое описание местоположения границ защитной зоны объекта культурного наследия регионального значения «Церковь Богоявленская» (Пензенская область, Мокшанский район, р. п. Мокшан, ул. Советская, д. 29) с перечнем координат характерных точек этих границ в системе координат, установленной для ведения Единого государственного реестра недвижимости**



Масштаб 1:3 000

**Используемые условные знаки и обозначения:**

- - обозначение частей границы защитной зоны
- 1 - обозначение характерной точки границы защитной зоны
- - обозначение границы административно-территориального образования
- р.п. Мокшан - наименование административно-территориального образования
- - обозначение границы кадастрового квартала
- 53:18:0010307 - номер кадастрового квартала
- - обозначение границы земельного участка

Сведения о характерных точках границ защитной зоны (система координат МСК-58)

Обозначение характерных точек границ	Координаты, м		Средняя квадратическая погрешность положения характерной точки (Mt), м
	X	Y	
1	2	3	4
1	410173.77	1403528.61	0.1
2	410183.51	1403541.97	0.1
3	410192.12	1403556.08	0.1
4	410196.74	1403564.66	0.1
5	410200.18	1403562.33	0.1
6	410211.41	1403578.87	0.1
7	410206.54	1403582.22	0.1
8	410215.90	1403600.75	0.1
9	410222.00	1403616.11	0.1
10	410229.32	1403641.80	0.1
11	410232.29	1403658.06	0.1
12	410233.91	1403674.51	0.1
13	410234.16	1403691.04	0.1
14	410233.96	1403696.22	0.1
15	410232.01	1403717.49	0.1
16	410236.96	1403724.79	0.1
17	410229.64	1403729.59	0.1
18	410225.24	1403746.28	0.1
19	410219.95	1403761.26	0.1
20	410212.65	1403777.73	0.1
21	410204.68	1403792.21	0.1
22	410195.54	1403805.98	0.1
23	410185.29	1403818.95	0.1
24	410177.72	1403827.27	0.1
25	410172.81	1403832.00	0.1
26	410177.49	1403838.50	0.1
27	410171.33	1403843.47	0.1
28	410167.04	1403837.56	0.1
29	410164.76	1403839.75	0.1
30	410151.91	1403850.16	0.1
31	410141.19	1403858.14	0.1
32	410129.02	1403866.15	0.1
33	410116.29	1403873.24	0.1
34	410104.80	1403878.73	0.1
35	410093.95	1403883.12	0.1
36	410085.06	1403886.45	0.1
37	410071.00	1403891.08	0.1
38	410057.37	1403894.49	0.1
39	410043.54	1403896.95	0.1
40	410028.15	1403898.58	0.1
41	410023.63	1403898.72	0.1

1	2	3	4
42	410013.30	1403905.58	0.1
43	410008.85	1403898.83	0.1
44	409998.94	1403898.41	0.1
45	409986.93	1403897.15	0.1
46	409976.01	1403895.36	0.1
47	409965.21	1403892.98	0.1
48	409948.52	1403888.10	0.1
49	409933.10	1403882.14	0.1
50	409918.23	1403874.92	0.1
51	409904.00	1403866.51	0.1
52	409901.56	1403864.86	0.1
53	409914.30	1403882.30	0.1
54	409903.23	1403891.20	0.1
55	409888.37	1403872.26	0.1
56	409880.27	1403878.61	0.1
57	409881.82	1403880.69	0.1
58	409876.89	1403884.65	0.1
59	409863.95	1403866.56	0.1
60	409865.78	1403865.21	0.1
61	409862.27	1403860.46	0.1
62	409866.35	1403857.46	0.1
63	409865.78	1403856.74	0.1
64	409878.23	1403847.55	0.1
65	409876.25	1403844.87	0.1
66	409872.75	1403841.74	0.1
67	409852.04	1403818.87	0.1
68	409845.92	1403810.39	0.1
69	409844.75	1403811.39	0.1
70	409841.16	1403807.17	0.1
71	409833.04	1403814.09	0.1
72	409825.64	1403803.58	0.1
73	409836.31	1403795.41	0.1
74	409833.95	1403791.49	0.1
75	409829.24	1403783.25	0.1
76	409824.34	1403774.07	0.1
77	409810.36	1403784.67	0.1
78	409800.03	1403771.42	0.1
79	409816.20	1403758.78	0.1
80	409810.85	1403748.19	0.1
81	409809.59	1403745.04	0.1
82	409799.30	1403753.57	0.1
83	409778.09	1403726.64	0.1
84	409790.64	1403717.33	0.1
85	409806.57	1403737.50	0.1
86	409804.71	1403732.85	0.1
87	409799.85	1403717.05	0.1
88	409796.31	1403700.90	0.1
89	409794.12	1403684.52	0.1
90	409758.96	1403635.76	0.1

1	2	3	4
91	409771.72	1403627.04	0.1
92	409793.68	1403656.91	0.1
93	409793.82	1403651.49	0.1
94	409795.72	1403635.07	0.1
95	409798.97	1403618.86	0.1
96	409803.54	1403602.97	0.1
97	409809.41	1403587.52	0.1
98	409816.54	1403572.61	0.1
99	409824.87	1403558.33	0.1
100	409834.36	1403544.79	0.1
101	409844.93	1403532.09	0.1
102	409853.24	1403523.14	0.1
103	409864.84	1403511.37	0.1
104	409877.38	1403500.60	0.1
105	409890.76	1403490.90	0.1
106	409904.90	1403482.33	0.1
107	409923.97	1403472.63	0.1
108	409939.32	1403466.51	0.1
109	409955.14	1403461.69	0.1
110	409959.13	1403460.84	0.1
111	409951.61	1403450.14	0.1
112	409960.17	1403443.27	0.1
113	409971.29	1403458.19	0.1
114	409980.54	1403456.43	0.1
115	409972.17	1403444.95	0.1
116	409985.14	1403434.90	0.1
117	409998.66	1403453.90	0.1
118	410003.43	1403453.78	0.1
119	410006.02	1403452.29	0.1
120	410000.83	1403445.54	0.1
121	410006.54	1403440.94	0.1
122	410015.68	1403453.06	0.1
123	410031.69	1403453.57	0.1
124	410048.12	1403455.45	0.1
125	410064.33	1403458.67	0.1
126	410080.22	1403463.23	0.1
127	410095.68	1403469.08	0.1
128	410110.60	1403476.19	0.1
129	410124.89	1403484.51	0.1
130	410138.43	1403493.98	0.1
131	410151.16	1403504.54	0.1
132	410162.96	1403516.11	0.1