



**КОМИТЕТ ПЕНЗЕНСКОЙ ОБЛАСТИ
ПО ОХРАНЕ ПАМЯТНИКОВ ИСТОРИИ И КУЛЬТУРЫ**

П Р И К А З

от « 12 » ноября 2018 года № 108-ОД

г. Пенза

**Об утверждении графического описания местоположения границ
защитной зоны объекта культурного наследия**

В соответствии со статьями 105 и 106 Земельного кодекса Российской Федерации и статьями 20.2, 34.1 и 63 Федерального закона от 25.06.2002 № 73-ФЗ «Об объектах культурного наследия (памятниках истории и культуры) народов Российской Федерации» (с последующими изменениями), руководствуясь Положением о Комитете Пензенской области по охране памятников истории и культуры, утвержденным постановлением Правительства Пензенской области от 24.08.2015 № 470-пП (с последующими изменениями), **п р и к а з ы в а ю:**

1. Утвердить:

1.1. Графическое описание местоположения границ защитной зоны объекта культурного наследия регионального значения «Дом жилой Быстренина» по адресу: Пензенская область, Мокшанский район, р. п. Мокшан, ул. Советская, 25 (далее - объект культурного наследия) с перечнем координат характерных точек этих границ в системе координат, установленной для ведения Единого государственного реестра недвижимости, согласно приложению к настоящему приказу;

1.2. Режим использования земель в границах защитной зоны объекта культурного наследия, согласно пункту 1 статьи 34.1 Федерального закона от 25.06.2002 № 73-ФЗ «Об объектах культурного наследия (памятниках истории и культуры) народов Российской Федерации».

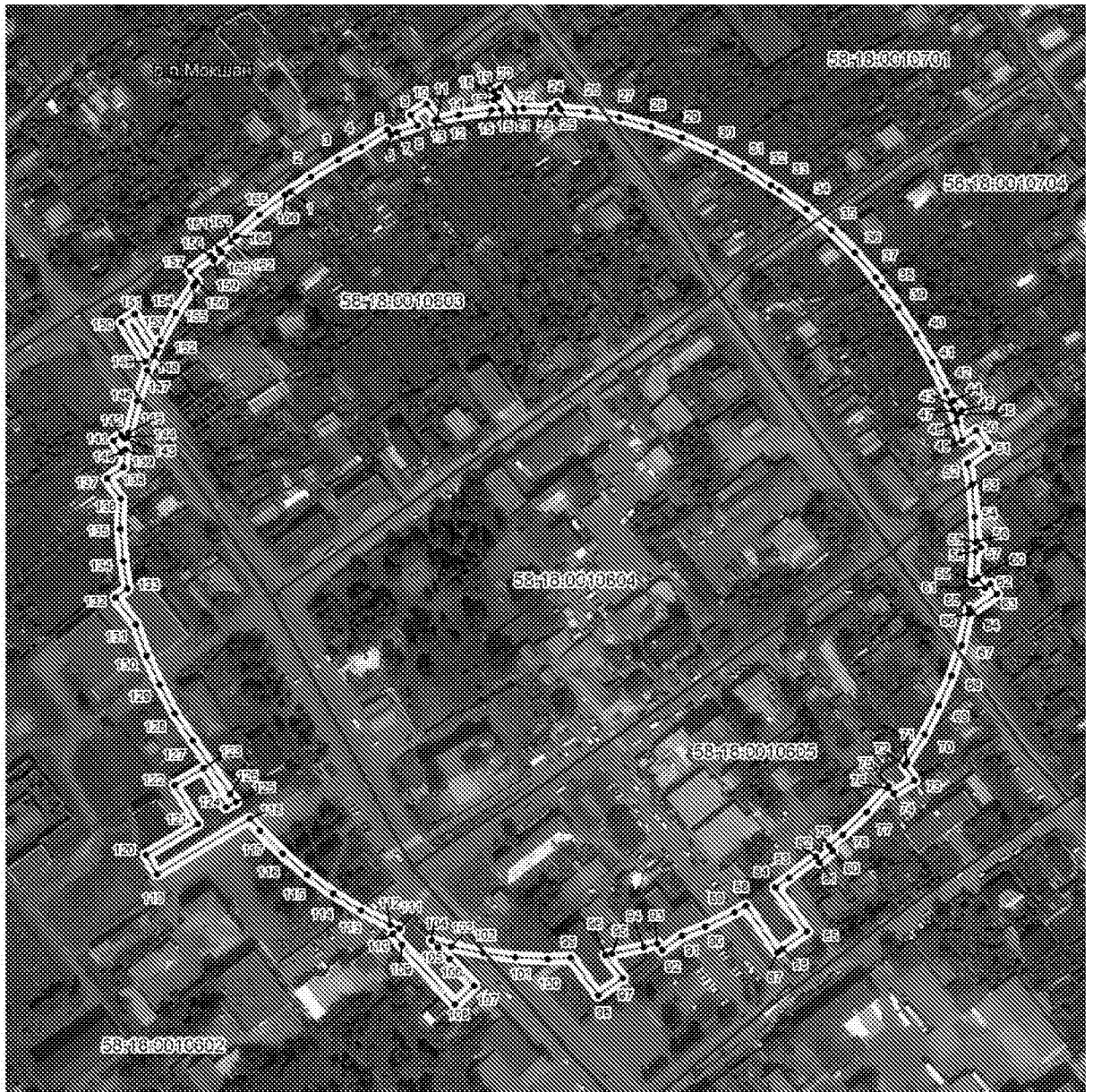
2. Настоящий приказ разместить (опубликовать) на официальном сайте Комитета по охране памятников истории и культуры в информационно-телекоммуникационной сети «Интернет».

3. Контроль за исполнением настоящего приказа оставляю за собой.

Председатель Комитета

С.Е. Муштаков-Лентовский

Графическое описание местоположения границ защитной зоны объекта культурного наследия регионального значения «Дом жилой Быстренина» (Пензенская область, Мокшанский район, р. п. Мокшан, ул. Советская, 25) с перечнем координат характерных точек этих границ в системе координат, установленной для ведения Единого государственного реестра недвижимости



Масштаб 1:3 000

Используемые условные знаки и обозначения:

- - обозначение части границы защитной зоны
- 1 - обозначение характерной точки границы защитной зоны
- - обозначение границы административно-территориального образования
- р.п. Мокшан - наименование административно-территориального образования
- - обозначение границы кадастрового квартала
- 53:18:0010308 - номер кадастрового квартала
- - обозначение границы земельного участка

Сведения о характерных точках границ защитной зоны (система координат МСК-58)

Обозначение характерных точек границ	Координаты, м		Средняя квадратическая погрешность положения характерной точки (Mt), м
	X	Y	
1	2	3	4
1	410307.49	1403580.29	0.1
2	410314.91	1403590.61	0.1
3	410324.00	1403604.42	0.1
4	410330.56	1403615.94	0.1
5	410339.78	1403629.12	0.1
6	410337.25	1403630.97	0.1
7	410338.61	1403634.04	0.1
8	410342.27	1403644.59	0.1
9	410347.60	1403640.73	0.1
10	410353.44	1403648.98	0.1
11	410345.96	1403654.47	0.1
12	410345.72	1403654.15	0.1
13	410344.90	1403653.03	0.1
14	410348.14	1403665.67	0.1
15	410350.91	1403681.97	0.1
16	410351.36	1403687.16	0.1
17	410356.19	1403683.28	0.1
18	410357.75	1403685.35	0.1
19	410360.59	1403683.28	0.1
20	410362.40	1403686.25	0.1
21	410351.95	1403693.98	0.1
22	410352.33	1403698.43	0.1
23	410352.41	1403712.24	0.1
24	410354.79	1403715.32	0.1
25	410352.22	1403717.27	0.1
26	410351.07	1403731.44	0.1
27	410348.41	1403747.76	0.1
28	410344.40	1403763.79	0.1
29	410339.09	1403779.44	0.1
30	410331.74	1403796.69	0.1
31	410324.39	1403811.50	0.1
32	410315.84	1403825.65	0.1
33	410313.07	1403830.17	0.1
34	410303.86	1403843.90	0.1
35	410293.56	1403856.83	0.1
36	410282.22	1403868.85	0.1
37	410269.93	1403879.91	0.1
38	410265.46	1403883.49	0.1

1	2	3	4
39	410254.88	1403891.74	0.1
40	410241.44	1403901.36	0.1
41	410227.25	1403909.83	0.1
42	410212.40	1403917.10	0.1
43	410206.40	1403919.42	0.1
44	410207.96	1403921.41	0.1
45	410202.85	1403925.50	0.1
46	410200.70	1403922.85	0.1
47	410203.00	1403920.74	0.1
48	410197.01	1403923.13	0.1
49	410187.68	1403925.97	0.1
50	410192.94	1403932.79	0.1
51	410183.97	1403939.61	0.1
52	410175.86	1403929.01	0.1
53	410165.00	1403931.26	0.1
54	410148.59	1403933.32	0.1
55	410135.50	1403933.88	0.1
56	410136.04	1403934.53	0.1
57	410133.24	1403936.63	0.1
58	410131.07	1403933.98	0.1
59	410115.94	1403933.37	0.1
60	410117.42	1403935.40	0.1
61	410112.43	1403939.19	0.1
62	410114.49	1403941.91	0.1
63	410109.62	1403945.46	0.1
64	410100.14	1403932.87	0.1
65	410101.80	1403931.65	0.1
66	410099.16	1403931.32	0.1
67	410082.98	1403927.94	0.1
68	410067.13	1403923.24	0.1
69	410051.73	1403917.25	0.1
70	410036.87	1403910.00	0.1
71	410022.66	1403901.55	0.1
72	410021.07	1403900.42	0.1
73	410013.30	1403905.58	0.1
74	410006.33	1403894.89	0.1
75	410009.96	1403892.50	0.1
76	410009.20	1403891.96	0.1
77	409996.58	1403881.29	0.1
78	409984.88	1403869.61	0.1
79	409978.94	1403862.71	0.1
80	409976.38	1403864.60	0.1
81	409970.67	1403857.90	0.1
82	409973.31	1403855.94	0.1
83	409962.41	1403842.40	0.1
84	409957.31	1403835.51	0.1

1	2	3	4
85	409935.16	1403852.28	0.1
86	409925.83	1403840.10	0.1
87	409924.00	1403837.73	0.1
88	409947.42	1403820.75	0.1
89	409943.90	1403815.05	0.1
90	409936.40	1403800.32	0.1
91	409931.59	1403788.48	0.1
92	409924.06	1403778.82	0.1
93	409927.36	1403776.30	0.1
94	409925.17	1403769.25	0.1
95	409921.51	1403753.13	0.1
96	409921.03	1403749.71	0.1
97	409909.27	1403758.77	0.1
98	409900.05	1403746.66	0.1
99	409918.94	1403732.12	0.1
100	409918.26	1403720.26	0.1
101	409918.67	1403703.73	0.1
102	409920.45	1403687.30	0.1
103	409923.58	1403671.07	0.1
104	409926.43	1403660.91	0.1
105	409922.72	1403664.26	0.1
106	409917.04	1403670.32	0.1
107	409903.72	1403682.95	0.1
108	409893.98	1403673.40	0.1
109	409924.00	1403645.64	0.1
110	409929.13	1403641.09	0.1
111	409932.06	1403644.35	0.1
112	409933.80	1403639.66	0.1
113	409940.82	1403624.69	0.1
114	409949.05	1403610.36	0.1
115	409958.44	1403596.75	0.1
116	409968.92	1403583.97	0.1
117	409980.42	1403572.09	0.1
118	409986.55	1403566.73	0.1
119	409957.23	1403520.21	0.1
120	409966.89	1403514.04	0.1
121	409983.19	1403540.48	0.1
122	410002.92	1403528.08	0.1
123	410011.66	1403542.59	0.1
124	409992.01	1403554.60	0.1
125	409995.06	1403559.50	0.1
126	409998.88	1403556.54	0.1
127	410025.76	1403536.55	0.1
128	410039.42	1403527.25	0.1
129	410053.80	1403519.10	0.1
130	410068.81	1403512.17	0.1

1	2	3	4
131	410084.34	1403506.50	0.1
132	410098.09	1403495.80	0.1
133	410102.64	1403501.65	0.1
134	410116.53	1403499.09	0.1
135	410132.97	1403497.41	0.1
136	410148.80	1403497.20	0.1
137	410158.47	1403490.04	0.1
138	410164.42	1403498.02	0.1
139	410173.76	1403499.29	0.1
140	410172.13	1403496.67	0.1
141	410178.09	1403492.85	0.1
142	410181.13	1403497.02	0.1
143	410179.15	1403498.51	0.1
144	410180.24	1403500.18	0.1
145	410182.35	1403500.54	0.1
146	410198.45	1403504.28	0.1
147	410214.19	1403509.35	0.1
148	410221.80	1403512.51	0.1
149	410218.84	1403508.29	0.1
150	410238.57	1403495.58	0.1
151	410243.02	1403502.13	0.1
152	410225.00	1403513.84	0.1
153	410229.45	1403515.69	0.1
154	410244.14	1403523.28	0.1
155	410258.15	1403532.05	0.1
156	410260.31	1403533.66	0.1
157	410265.42	1403529.98	0.1
158	410273.49	1403540.43	0.1
159	410271.47	1403542.02	0.1
160	410275.60	1403545.67	0.1
161	410277.09	1403544.59	0.1
162	410281.03	1403550.42	0.1
163	410280.99	1403550.45	0.1
164	410283.76	1403552.90	0.1
165	410295.19	1403564.85	0.1
166	410305.60	1403577.69	0.1