



**КОМИТЕТ ПЕНЗЕНСКОЙ ОБЛАСТИ
ПО ОХРАНЕ ПАМЯТНИКОВ ИСТОРИИ И КУЛЬТУРЫ**

П Р И К А З

от « 12 » ноября 2018 года № 111-ОД

г. Пенза

**Об утверждении графического описания местоположения границ
защитной зоны объекта культурного наследия**

В соответствии со статьями 105 и 106 Земельного кодекса Российской Федерации и статьями 20.2, 34.1 и 63 Федерального закона от 25.06.2002 № 73-ФЗ «Об объектах культурного наследия (памятниках истории и культуры) народов Российской Федерации» (с последующими изменениями), руководствуясь Положением о Комитете Пензенской области по охране памятников истории и культуры, утвержденным постановлением Правительства Пензенской области от 24.08.2015 № 470-пП (с последующими изменениями), **п р и к а з ы в а ю:**

1. Утвердить:

1.1. Графическое описание местоположения границ защитной зоны объекта культурного наследия регионального значения «Элеватор» по адресу: Пензенская область, Колышлейский район, р.п. Колышлей, ул. Маяковского, д. 1 (далее - объект культурного наследия) с перечнем координат характерных точек этих границ в системе координат, установленной для ведения Единого государственного реестра недвижимости, согласно приложению к настоящему приказу;

1.2. Режим использования земель в границах защитной зоны объекта культурного наследия, согласно пункту 1 статьи 34.1 Федерального закона от 25.06.2002 № 73-ФЗ «Об объектах культурного наследия (памятниках истории и культуры) народов Российской Федерации».

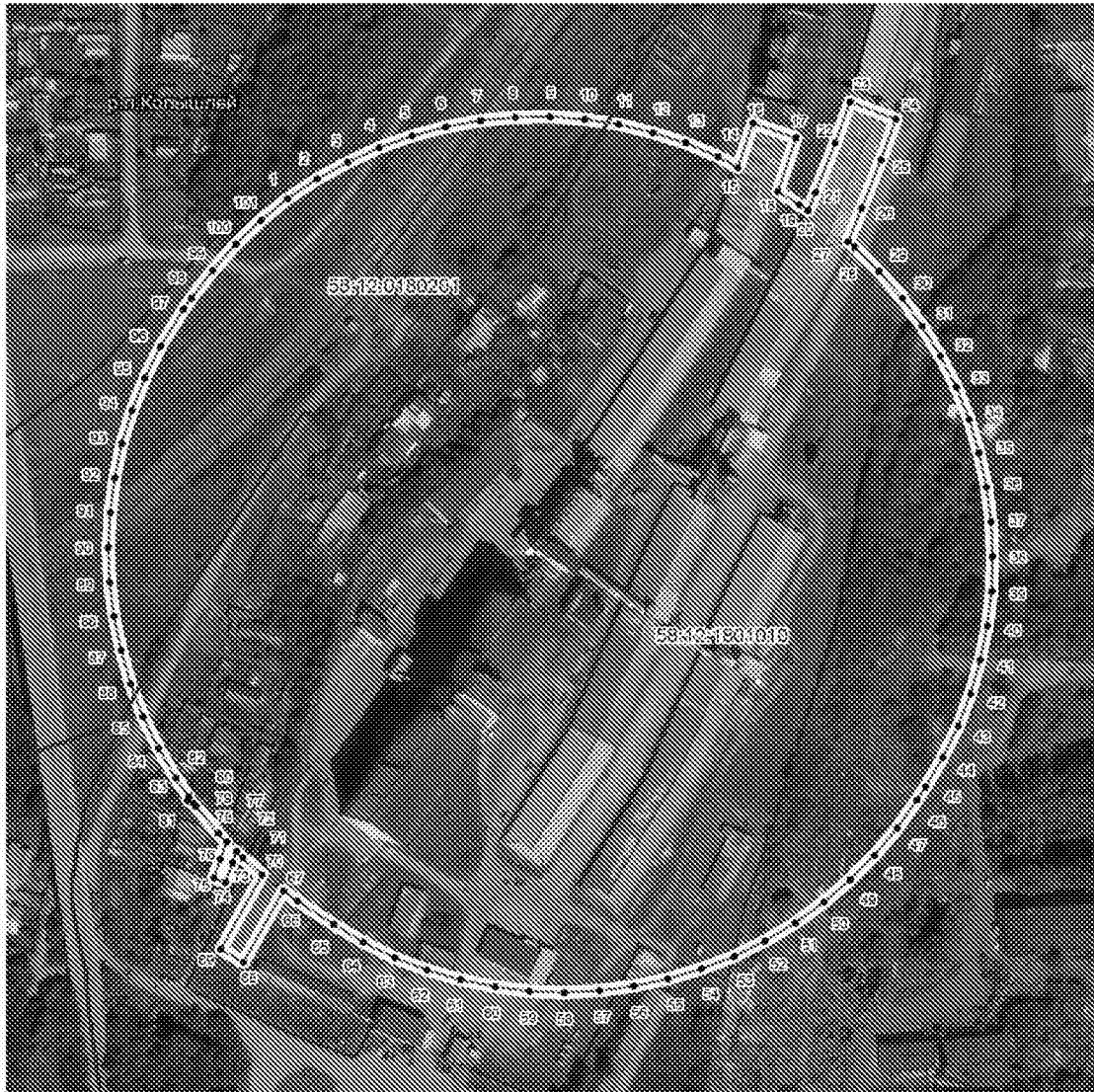
2. Настоящий приказ разместить (опубликовать) на официальном сайте Комитета по охране памятников истории и культуры в информационно-телекоммуникационной сети «Интернет».

3. Контроль за исполнением настоящего приказа оставляю за собой.

Председатель Комитета

С.Е. Муштаков-Лентовский

Графическое описание местоположения границ защитной зоны объекта культурного наследия регионального значения «Элеватор» (Пензенская область, Колышлейский район, р.п. Колышлей, ул. Маяковского, д. 1) с перечнем координат характерных точек этих границ в системе координат, установленной для ведения Единого государственного реестра недвижимости



Масштаб 1:3 000

Используемые условные знаки и обозначения:

- обозначение части границы защитной зоны
- 1 - обозначение характерной точки границы защитной зоны
- обозначение границы административно-территориального образования
- р.п. Колышлей - наименование административно-территориального образования
- обозначение границы кадастрового квартала
- 55.12.01.60201 - номер кадастрового квартала
- обозначение границы земельного участка

Сведения о характерных точках границ защитной зоны (система координат МСК-58)

Обозначение характерных точек границ	Координаты, м		Средняя квадратическая погрешность положения характерной точки (Mt), м
	X	Y	
1	2	3	4
1	327120.92	1399502.09	0.1
2	327130.44	1399515.60	0.1
3	327138.81	1399529.85	0.1
4	327145.97	1399544.75	0.1
5	327151.89	1399560.19	0.1
6	327156.50	1399576.06	0.1
7	327159.79	1399592.26	0.1
8	327161.74	1399608.67	0.1
9	327162.32	1399625.19	0.1
10	327161.53	1399641.70	0.1
11	327159.38	1399658.09	0.1
12	327155.89	1399674.25	0.1
13	327151.07	1399690.06	0.1
14	327144.97	1399705.43	0.1
15	327140.25	1399714.91	0.1
16	327161.41	1399721.39	0.1
17	327154.72	1399742.11	0.1
18	327129.33	1399734.15	0.1
19	327123.13	1399744.23	0.1
20	327120.24	1399748.52	0.1
21	327128.87	1399751.86	0.1
22	327152.55	1399760.78	0.1
23	327172.23	1399767.42	0.1
24	327164.44	1399789.16	0.1
25	327145.15	1399782.56	0.1
26	327122.15	1399773.93	0.1
27	327106.03	1399767.76	0.1
28	327103.56	1399770.84	0.1
29	327092.19	1399782.84	0.1
30	327079.87	1399793.86	0.1
31	327066.69	1399803.83	0.1
32	327052.72	1399812.67	0.1
33	327038.07	1399820.33	0.1
34	327022.84	1399826.76	0.1
35	327007.14	1399831.90	0.1
36	326991.06	1399835.74	0.1
37	326974.71	1399838.22	0.1
38	326958.22	1399839.36	0.1

1	2	3	4
39	326941.69	1399839.12	0.1
40	326925.24	1399837.52	0.1
41	326908.98	1399834.57	0.1
42	326893.01	1399830.29	0.1
43	326877.46	1399824.70	0.1
44	326862.41	1399817.85	0.1
45	326847.99	1399809.77	0.1
46	326841.91	1399806.01	0.1
47	326828.23	1399796.74	0.1
48	326815.35	1399786.37	0.1
49	326803.38	1399774.97	0.1
50	326792.39	1399762.63	0.1
51	326782.46	1399749.41	0.1
52	326773.65	1399735.43	0.1
53	326766.03	1399720.76	0.1
54	326759.64	1399705.51	0.1
55	326754.54	1399689.79	0.1
56	326750.75	1399673.70	0.1
57	326748.30	1399657.35	0.1
58	326747.21	1399640.86	0.1
59	326747.49	1399624.33	0.1
60	326749.13	1399607.88	0.1
61	326752.12	1399591.62	0.1
62	326756.45	1399575.67	0.1
63	326762.08	1399560.13	0.1
64	326768.97	1399545.10	0.1
65	326777.08	1399530.70	0.1
66	326787.81	1399513.68	0.1
67	326792.67	1399506.63	0.1
68	326758.15	1399488.57	0.1
69	326764.05	1399477.66	0.1
70	326800.14	1399496.49	0.1
71	326807.68	1399487.29	0.1
72	326810.80	1399484.07	0.1
73	326805.13	1399482.24	0.1
74	326795.98	1399479.16	0.1
75	326797.92	1399473.61	0.1
76	326807.04	1399476.64	0.1
77	326815.28	1399479.45	0.1
78	326819.18	1399475.42	0.1
79	326831.62	1399464.54	0.1
80	326833.37	1399463.25	0.1
81	326834.36	1399460.45	0.1
82	326836.32	1399461.07	0.1
83	326844.92	1399454.72	0.1
84	326858.98	1399446.03	0.1

1	2	3	4
85	326873.72	1399438.54	0.1
86	326889.02	1399432.28	0.1
87	326904.79	1399427.32	0.1
88	326920.91	1399423.67	0.1
89	326937.28	1399421.36	0.1
90	326953.78	1399420.42	0.1
91	326970.30	1399420.84	0.1
92	326986.74	1399422.62	0.1
93	327002.97	1399425.75	0.1
94	327018.88	1399430.22	0.1
95	327034.38	1399435.98	0.1
96	327049.34	1399443.00	0.1
97	327067.40	1399453.65	0.1
98	327072.76	1399457.20	0.1
99	327086.15	1399466.89	0.1
100	327098.70	1399477.65	0.1
101	327110.31	1399489.41	0.1