



**КОМИТЕТ ПЕНЗЕНСКОЙ ОБЛАСТИ
ПО ОХРАНЕ ПАМЯТНИКОВ ИСТОРИИ И КУЛЬТУРЫ**

П Р И К А З

от « 12 » ноября 2018 года № 103-ОД

г. Пенза

**Об утверждении графического описания местоположения границ
защитной зоны объекта культурного наследия**

В соответствии со статьями 105 и 106 Земельного кодекса Российской Федерации и статьями 20.2, 34.1 и 63 Федерального закона от 25.06.2002 № 73-ФЗ «Об объектах культурного наследия (памятниках истории и культуры) народов Российской Федерации» (с последующими изменениями), руководствуясь Положением о Комитете Пензенской области по охране памятников истории и культуры, утвержденным постановлением Правительства Пензенской области от 24.08.2015 № 470-пП (с последующими изменениями), **п р и к а з ы в а ю:**

1. Утвердить:

1.1. Графическое описание местоположения границ защитной зоны объекта культурного наследия регионального значения «Здание бывшего винного завода по ул. Московской» по адресу: Пензенская область, Нижнеломовский район, г. Нижний Ломов, ул. Московская, д. 22 (далее - объект культурного наследия) с перечнем координат характерных точек этих границ в системе координат, установленной для ведения Единого государственного реестра недвижимости, согласно приложению к настоящему приказу;

1.2. Режим использования земель в границах защитной зоны объекта культурного наследия, согласно пункту 1 статьи 34.1 Федерального закона от 25.06.2002 № 73-ФЗ «Об объектах культурного наследия (памятниках истории и культуры) народов Российской Федерации».

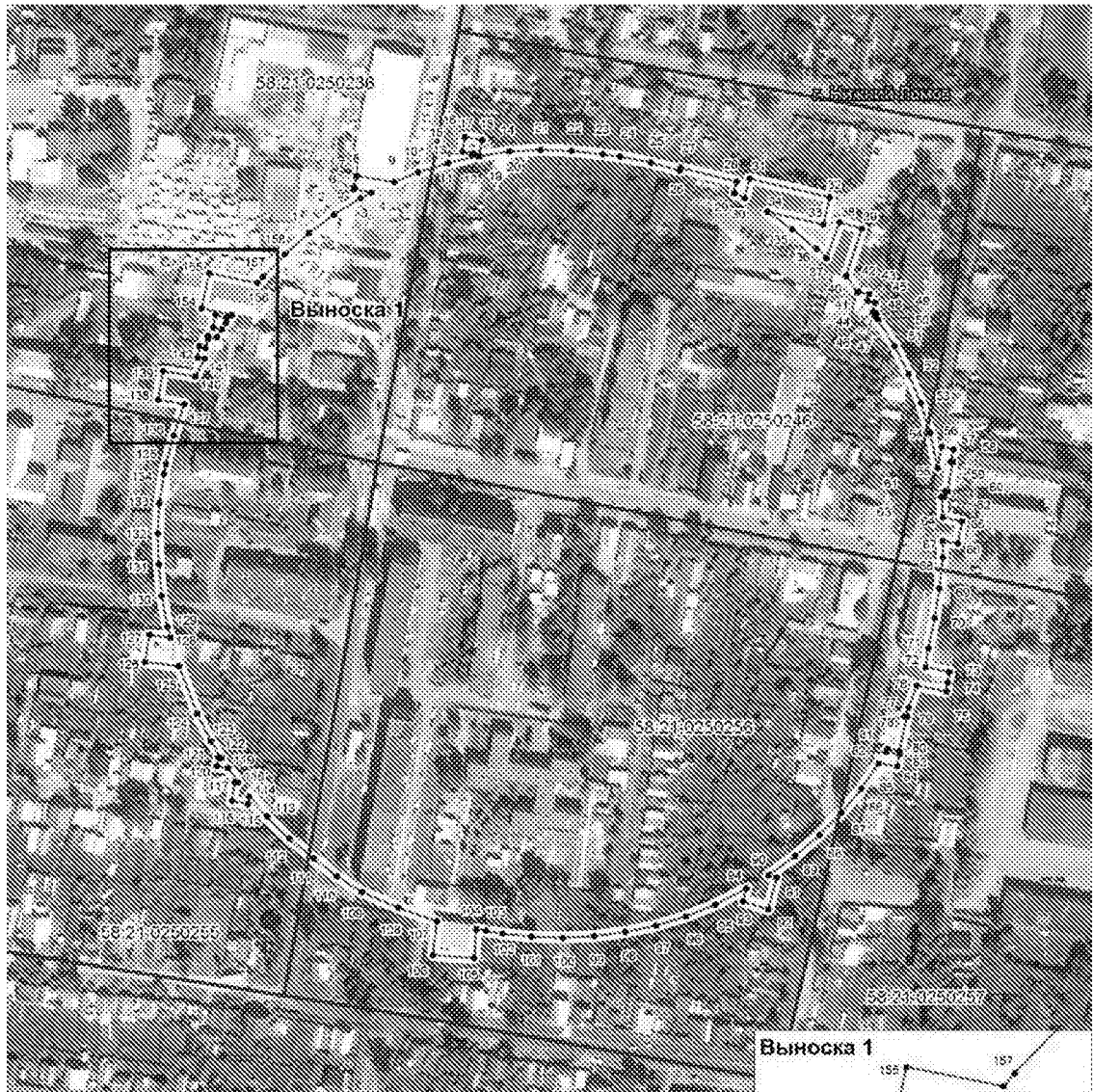
2. Настоящий приказ разместить (опубликовать) на официальном сайте Комитета по охране памятников истории и культуры в информационно-телекоммуникационной сети «Интернет».

3. Контроль за исполнением настоящего приказа оставляю за собой.

Председатель Комитета

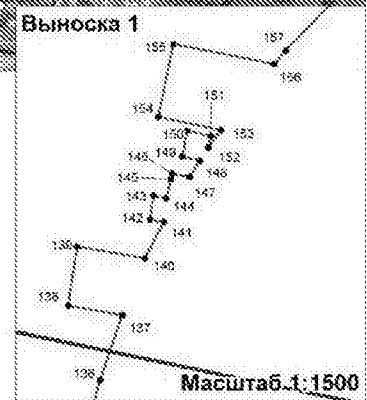
С.Е. Муштаков-Лентовский

Графическое описание местоположения границ защитной зоны объекта культурного наследия регионального значения «Здание бывшего винного завода по ул. Московской» (Пензенская область, Нижнеломовский район, г. Нижний Ломов, ул. Московская, д. 22) с перечнем координат характерных точек этих границ в системе координат, установленной для ведения Единого государственного реестра недвижимости



Масштаб 1:3 000

- Используемые условные знаки и обозначения:
- - - - - обозначение части границы защитной зоны
 - 1 - обозначение характерной точки границы защитной зоны
 - обозначение границы административно-территориального образования
 - обозначение границы кадастрового квартала
 - 58:24:0250256 - номер кадастрового квартала
 - обозначение границы земельного участка



Масштаб 1:1500

Сведения о характерных точках границ защитной зоны (система координат МСК-58)

Обозначение характерных точек границ	Координаты, м		Средняя квадратическая погрешность положения характерной точки (Mt), м
	X	Y	
1	2	3	4
1	419258.82	1340812.87	0.1
2	419268.73	1340826.10	0.1
3	419277.51	1340840.11	0.1
4	419280.49	1340845.88	0.1
5	419282.29	1340836.46	0.1
6	419283.28	1340836.65	0.1
7	419289.10	1340837.65	0.1
8	419289.50	1340837.72	0.1
9	419286.29	1340857.63	0.1
10	419291.47	1340870.05	0.1
11	419296.54	1340885.78	0.1
12	419300.30	1340901.88	0.1
13	419300.30	1340901.90	0.1
14	419300.79	1340898.75	0.1
15	419301.87	1340898.91	0.1
16	419302.73	1340893.59	0.1
17	419310.35	1340894.70	0.1
18	419308.84	1340903.75	0.1
19	419300.39	1340902.47	0.1
20	419302.72	1340918.23	0.1
21	419303.78	1340934.72	0.1
22	419303.47	1340951.25	0.1
23	419301.84	1340967.44	0.1
24	419300.56	1340976.44	0.1
25	419297.56	1340992.70	0.1
26	419293.43	1341007.88	0.1
27	419294.92	1341008.20	0.1
28	419287.96	1341037.92	0.1
29	419281.87	1341036.63	0.1
30	419279.07	1341042.17	0.1
31	419289.54	1341044.49	0.1
32	419280.08	1341086.97	0.1
33	419265.61	1341083.74	0.1
34	419272.19	1341054.18	0.1
35	419263.29	1341067.29	0.1
36	419252.91	1341080.16	0.1
37	419247.96	1341085.53	0.1

1	2	3	4
38	419266.90	1341092.36	0.1
39	419263.63	1341103.87	0.1
40	419238.74	1341096.04	0.1
41	419230.10	1341102.27	0.1
42	419230.52	1341102.37	0.1
43	419229.14	1341108.21	0.1
44	419225.58	1341107.40	0.1
45	419224.70	1341111.20	0.1
46	419219.91	1341110.05	0.1
47	419219.51	1341110.35	0.1
48	419219.10	1341112.09	0.1
49	419217.64	1341111.76	0.1
50	419215.94	1341113.03	0.1
51	419201.95	1341121.83	0.1
52	419187.27	1341129.45	0.1
53	419172.02	1341135.83	0.1
54	419156.30	1341140.92	0.1
55	419138.07	1341145.02	0.1
56	419149.18	1341146.98	0.1
57	419147.80	1341153.28	0.1
58	419141.32	1341152.00	0.1
59	419141.14	1341152.96	0.1
60	419125.62	1341150.08	0.1
61	419125.81	1341149.03	0.1
62	419122.64	1341148.36	0.1
63	419122.84	1341147.21	0.1
64	419111.92	1341147.92	0.1
65	419110.04	1341158.12	0.1
66	419098.21	1341155.86	0.1
67	419099.61	1341148.09	0.1
68	419090.84	1341147.94	0.1
69	419074.39	1341146.29	0.1
70	419059.02	1341143.99	0.1
71	419042.79	1341140.86	0.1
72	419032.75	1341139.23	0.1
73	419030.61	1341151.86	0.1
74	419024.69	1341150.90	0.1
75	419020.04	1341150.32	0.1
76	419023.07	1341135.00	0.1
77	419011.37	1341130.65	0.1
78	419006.76	1341128.52	0.1
79	419006.71	1341129.70	0.1
80	418988.56	1341126.04	0.1
81	418989.80	1341119.85	0.1
82	418988.22	1341118.86	0.1
83	418986.83	1341125.92	0.1

1	2	3	4
84	418980.39	1341124.80	0.1
85	418982.03	1341114.90	0.1
86	418968.46	1341106.03	0.1
87	418955.67	1341095.56	0.1
88	418943.79	1341084.06	0.1
89	418932.90	1341071.63	0.1
90	418922.55	1341057.50	0.1
91	418921.49	1341061.91	0.1
92	418904.65	1341057.70	0.1
93	418908.60	1341044.12	0.1
94	418915.47	1341046.04	0.1
95	418906.88	1341029.55	0.1
96	418900.61	1341014.25	0.1
97	418895.64	1340998.49	0.1
98	418891.98	1340982.37	0.1
99	418889.66	1340966.00	0.1
100	418888.71	1340949.50	0.1
101	418889.12	1340932.97	0.1
102	418890.70	1340917.82	0.1
103	418891.98	1340908.89	0.1
104	418892.88	1340904.07	0.1
105	418877.70	1340902.92	0.1
106	418879.08	1340881.35	0.1
107	418896.86	1340883.14	0.1
108	418903.89	1340862.69	0.1
109	418911.86	1340843.49	0.1
110	418920.24	1340830.29	0.1
111	418929.35	1340818.09	0.1
112	418939.74	1340805.23	0.1
113	418951.16	1340793.28	0.1
114	418961.84	1340783.80	0.1
115	418957.97	1340783.13	0.1
116	418959.48	1340774.69	0.1
117	418969.59	1340776.19	0.1
118	418969.22	1340778.03	0.1
119	418976.75	1340772.39	0.1
120	418977.65	1340766.59	0.1
121	418982.29	1340767.38	0.1
122	418981.96	1340769.04	0.1
123	418990.75	1340763.61	0.1
124	419005.43	1340756.01	0.1
125	419030.28	1340746.32	0.1
126	419032.24	1340728.49	0.1
127	419046.50	1340730.65	0.1
128	419045.06	1340741.73	0.1
129	419050.98	1340740.11	0.1

1	2	3	4
130	419067.23	1340737.08	0.1
131	419083.68	1340735.40	0.1
132	419100.14	1340734.43	0.1
133	419115.91	1340735.47	0.1
134	419131.55	1340737.76	0.1
135	419136.61	1340738.69	0.1
136	419151.82	1340742.65	0.1
137	419168.35	1340748.10	0.1
138	419170.76	1340734.40	0.1
139	419185.63	1340736.60	0.1
140	419182.91	1340753.82	0.1
141	419192.10	1340758.48	0.1
142	419192.72	1340754.91	0.1
143	419198.80	1340755.86	0.1
144	419198.15	1340759.09	0.1
145	419203.03	1340760.19	0.1
146	419204.55	1340760.45	0.1
147	419203.64	1340764.98	0.1
148	419207.77	1340767.52	0.1
149	419208.75	1340763.01	0.1
150	419215.36	1340764.29	0.1
151	419214.07	1340770.15	0.1
152	419211.12	1340769.58	0.1
153	419215.53	1340772.73	0.1
154	419218.87	1340756.95	0.1
155	419237.30	1340760.56	0.1
156	419232.44	1340786.17	0.1
157	419235.90	1340789.09	0.1
158	419247.85	1340800.51	0.1