



**КОМИТЕТ ПЕНЗЕНСКОЙ ОБЛАСТИ
ПО ОХРАНЕ ПАМЯТНИКОВ ИСТОРИИ И КУЛЬТУРЫ**

П Р И К А З

от « 12 » ноября 2018 года № 112-ОД

г. Пенза

**Об утверждении графического описания местоположения границ
защитной зоны объекта культурного наследия**

В соответствии со статьями 105 и 106 Земельного кодекса Российской Федерации и статьями 20.2, 34.1 и 63 Федерального закона от 25.06.2002 № 73-ФЗ «Об объектах культурного наследия (памятниках истории и культуры) народов Российской Федерации» (с последующими изменениями), руководствуясь Положением о Комитете Пензенской области по охране памятников истории и культуры, утвержденным постановлением Правительства Пензенской области от 24.08.2015 № 470-пП (с последующими изменениями), **п р и к а з ы в а ю:**

1. Утвердить:

1.1. Графическое описание местоположения границ защитной зоны объекта культурного наследия регионального значения «Здание бывшей земской управы, где была провозглашена Советская власть, с 1918 по конец 1920-х гг. размещались исполком уездного Совета под председательством большевика И.М. Охлопкова и горком РКП (б), а в 1929 г. была организована одна из первых в области МТС» по адресу: Пензенская область, Мокшанский район, р.п. Мокшан, ул. Поцелуева/Планская, д. 5/42а (далее - объект культурного наследия) с перечнем координат характерных точек этих границ в системе координат, установленной для ведения Единого государственного реестра недвижимости, согласно приложению к настоящему приказу;

1.2. Режим использования земель в границах защитной зоны объекта культурного наследия, согласно пункту 1 статьи 34.1 Федерального закона от 25.06.2002 № 73-ФЗ «Об объектах культурного наследия (памятниках истории и культуры) народов Российской Федерации».

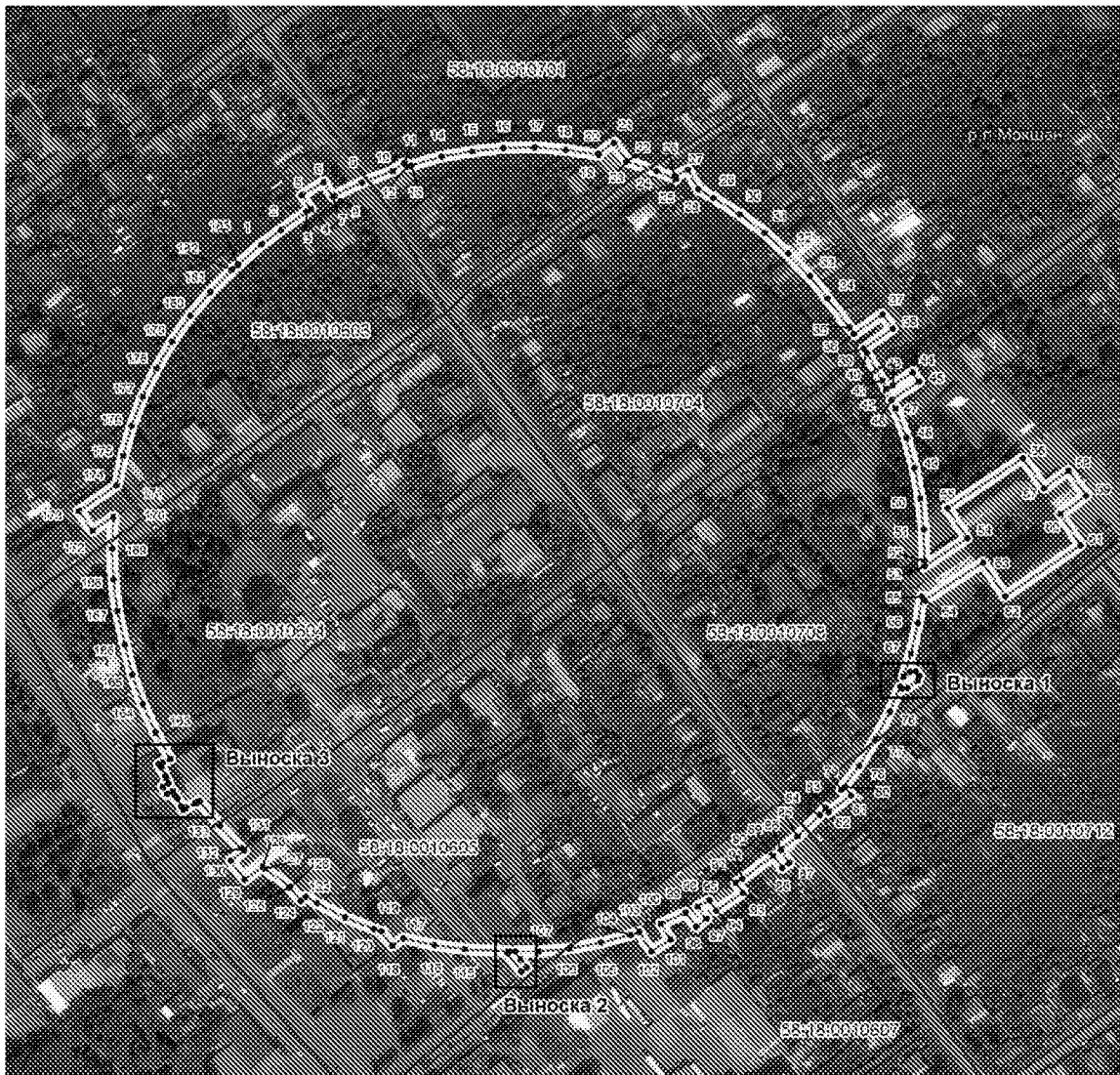
2. Настоящий приказ разместить (опубликовать) на официальном сайте Комитета по охране памятников истории и культуры в информационно-телекоммуникационной сети «Интернет».

3. Контроль за исполнением настоящего приказа оставляю за собой.

Председатель Комитета

С.Е. Муштаков-Лентовский

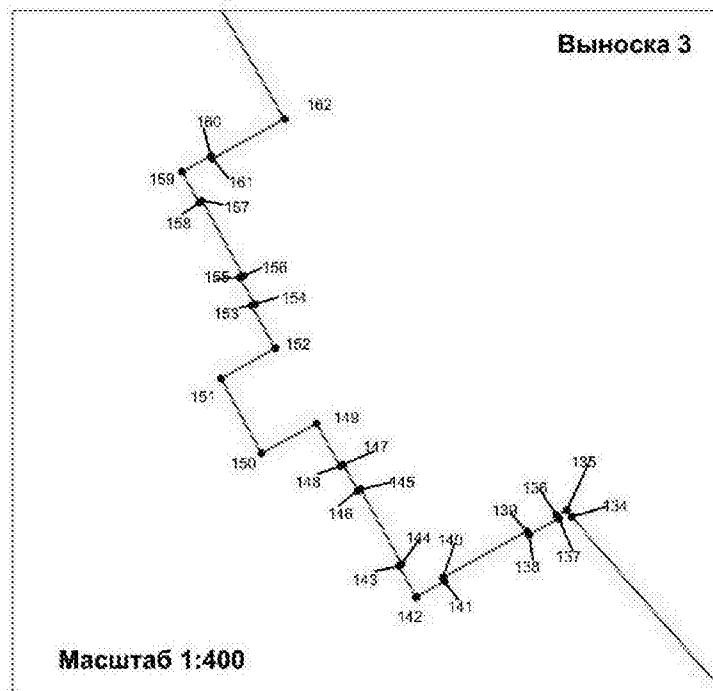
Графическое описание местоположения границ защитной зоны объекта культурного наследия регионального значения «Здание бывшей земской управы, где была провозглашена Советская власть, с 1918 по конец 1920-х гг. размещались исполком уездного Совета под председательством большевика И.М. Охлопкова и горком РКП (б), а в 1929 г. была организована одна из первых в области МТС» (Пензенская область, Мокшанский район, р.п. Мокшан, ул. Поцелуева/Планская, д. 5/42а) с перечнем координат характерных точек этих границ в системе координат, установленной для ведения Единого государственного реестра недвижимости



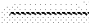



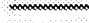

Масштаб 1:3 000

Необходимые условия знака и обозначения:

- обозначение части границы защитной зоны
- 1 обозначение характерной точки границы защитной зоны
- обозначение границы административно-территориального образования
- р.п. Мокшан - наименование административно-территориального образования
- обозначение границы кадастрового квартала
- 53:18:00105701 - номер кадастрового квартала
- обозначение границы земельного участка



Используемые условные знаки и обозначения:

-  - обозначение части границы защитной зоны
-  - обозначение характерной точки границы защитной зоны
-  - обозначение границы административно-территориального образования
-  - наименование административно-территориального образования
-  - обозначение границы кадастрового квартала
- 58:18:0010701 - номер кадастрового квартала
-  - обозначение границы земельного участка

Сведения о характерных точках границ защитной зоны (система координат МСК-58)

Обозначение характерных точек границ	Координаты, м		Средняя квадратическая погрешность положения характерной точки (Mt), м
	X	Y	
1	2	3	4
1	410293.53	1403701.02	0.1
2	410301.62	1403711.15	0.1
3	410311.37	1403724.51	0.1
4	410312.86	1403726.96	0.1
5	410320.19	1403721.94	0.1
6	410327.32	1403733.16	0.1
7	410319.79	1403738.31	0.1
8	410319.98	1403738.62	0.1
9	410327.39	1403753.39	0.1
10	410333.86	1403769.60	0.1
11	410338.25	1403775.89	0.1
12	410336.51	1403777.18	0.1
13	410337.32	1403779.50	0.1
14	410342.00	1403795.36	0.1
15	410345.34	1403811.54	0.1
16	410347.34	1403827.95	0.1
17	410347.98	1403844.47	0.1
18	410347.25	1403860.98	0.1
19	410344.95	1403878.38	0.1
20	410345.41	1403878.10	0.1
21	410351.30	1403886.57	0.1
22	410342.06	1403893.34	0.1
23	410341.83	1403893.01	0.1
24	410336.96	1403909.38	0.1
25	410332.93	1403919.44	0.1
26	410334.31	1403918.76	0.1
27	410337.94	1403925.76	0.1
28	410327.56	1403931.57	0.1
29	410323.61	1403939.59	0.1
30	410315.11	1403953.77	0.1
31	410305.46	1403967.19	0.1
32	410294.75	1403979.78	0.1
33	410283.02	1403991.43	0.1
34	410271.33	1404001.34	0.1
35	410256.41	1404013.03	0.1
36	410252.90	1404015.56	0.1
37	410263.59	1404030.50	0.1
38	410256.15	1404036.01	0.1
39	410245.42	1404020.93	0.1
40	410242.99	1404022.68	0.1
41	410228.82	1404031.19	0.1

1	2	3	4
42	410224.18	1404033.48	0.1
43	410226.23	1404036.78	0.1
44	410233.32	1404047.13	0.1
45	410228.42	1404050.60	0.1
46	410218.57	1404036.24	0.1
47	410213.99	1404038.50	0.1
48	410198.61	1404044.55	0.1
49	410182.78	1404049.32	0.1
50	410166.61	1404052.77	0.1
51	410150.22	1404054.86	0.1
52	410133.70	1404055.60	0.1
53	410130.61	1404055.48	0.1
54	410146.08	1404077.80	0.1
55	410161.87	1404066.97	0.1
56	410189.20	1404106.41	0.1
57	410173.38	1404117.95	0.1
58	410182.95	1404130.73	0.1
59	410170.11	1404140.39	0.1
60	410160.12	1404126.84	0.1
61	410143.77	1404138.12	0.1
62	410115.79	1404098.75	0.1
63	410133.37	1404086.56	0.1
64	410112.65	1404056.08	0.1
65	410114.69	1404054.67	0.1
66	410100.78	1404052.98	0.1
67	410084.59	1404049.64	0.1
68	410072.11	1404045.97	0.1
69	410074.81	1404049.14	0.1
70	410075.07	1404052.25	0.1
71	410072.73	1404054.13	0.1
72	410070.07	1404053.48	0.1
73	410065.99	1404047.91	0.1
74	410065.60	1404045.18	0.1
75	410066.67	1404044.17	0.1
76	410053.31	1404039.01	0.1
77	410038.44	1404031.80	0.1
78	410024.21	1404023.38	0.1
79	410011.56	1404014.41	0.1
80	410012.99	1404016.23	0.1
81	410008.63	1404019.60	0.1
82	409999.68	1404007.92	0.1
83	410001.73	1404006.25	0.1
84	409998.08	1404003.18	0.1
85	409986.35	1403991.53	0.1
86	409979.18	1403983.11	0.1
87	409972.38	1403987.82	0.1
88	409969.40	1403983.70	0.1
89	409975.64	1403978.96	0.1
90	409975.63	1403978.95	0.1

1	2	3	4
91	409963.24	1403962.82	0.1
92	409960.89	1403959.48	0.1
93	409955.93	1403963.43	0.1
94	409946.14	1403949.68	0.1
95	409951.60	1403945.66	0.1
96	409948.03	1403939.58	0.1
97	409941.66	1403944.30	0.1
98	409937.38	1403938.92	0.1
99	409944.57	1403933.38	0.1
100	409938.38	1403920.48	0.1
101	409930.42	1403925.67	0.1
102	409923.66	1403915.92	0.1
103	409933.93	1403908.94	0.1
104	409932.31	1403904.69	0.1
105	409927.71	1403888.82	0.1
106	409924.43	1403872.62	0.1
107	409922.50	1403856.20	0.1
108	409922.07	1403843.71	0.1
109	409918.41	1403846.40	0.1
110	409913.83	1403849.88	0.1
111	409911.64	1403847.05	0.1
112	409921.31	1403839.70	0.1
113	409921.96	1403840.57	0.1
114	409921.93	1403839.68	0.1
115	409922.87	1403817.12	0.1
116	409924.74	1403800.70	0.1
117	409928.01	1403784.24	0.1
118	409923.68	1403778.63	0.1
119	409931.34	1403772.66	0.1
120	409932.49	1403768.59	0.1
121	409938.33	1403753.12	0.1
122	409945.43	1403738.19	0.1
123	409948.91	1403732.19	0.1
124	409946.70	1403729.52	0.1
125	409953.43	1403723.36	0.1
126	409953.79	1403723.81	0.1
127	409963.19	1403710.34	0.1
128	409964.23	1403709.09	0.1
129	409957.29	1403699.61	0.1
130	409967.25	1403692.09	0.1
131	409972.54	1403699.05	0.1
132	409973.73	1403697.61	0.1
133	409985.29	1403685.80	0.1
134	409997.79	1403674.97	0.1
135	409998.16	1403674.68	0.1
136	409997.86	1403674.14	0.1
137	409997.70	1403674.23	0.1
138	409996.78	1403672.57	0.1
139	409996.96	1403672.47	0.1

1	2	3	4
140	409994.35	1403667.74	0.1
141	409994.17	1403667.83	0.1
142	409993.28	1403666.22	0.1
143	409995.03	1403665.25	0.1
144	409995.13	1403665.42	0.1
145	409999.33	1403663.11	0.1
146	409999.23	1403662.93	0.1
147	410000.72	1403662.11	0.1
148	410000.63	1403661.94	0.1
149	410003.04	1403660.61	0.1
150	410001.35	1403657.54	0.1
151	410005.55	1403655.23	0.1
152	410007.24	1403658.29	0.1
153	410009.65	1403656.96	0.1
154	410009.75	1403657.14	0.1
155	410011.23	1403656.32	0.1
156	410011.33	1403656.50	0.1
157	410015.54	1403654.18	0.1
158	410015.44	1403654.01	0.1
159	410017.19	1403653.04	0.1
160	410018.08	1403654.66	0.1
161	410017.91	1403654.76	0.1
162	410020.16	1403658.84	0.1
163	410033.96	1403650.82	0.1
164	410048.89	1403643.72	0.1
165	410064.35	1403637.88	0.1
166	410080.25	1403633.34	0.1
167	410098.08	1403629.27	0.1
168	410114.42	1403626.75	0.1
169	410130.91	1403625.59	0.1
170	410147.44	1403625.80	0.1
171	410147.49	1403625.81	0.1
172	410139.93	1403614.93	0.1
173	410150.33	1403607.53	0.1
174	410164.57	1403627.49	0.1
175	410180.16	1403630.30	0.1
176	410196.13	1403634.56	0.1
177	410211.70	1403640.12	0.1
178	410226.75	1403646.95	0.1
179	410241.19	1403655.00	0.1
180	410254.91	1403664.21	0.1
181	410267.83	1403674.53	0.1
182	410279.85	1403685.88	0.1
183	410282.54	1403688.67	0.1