

**КОМИТЕТ ПЕНЗЕНСКОЙ ОБЛАСТИ
ПО ОХРАНЕ ПАМЯТНИКОВ ИСТОРИИ И КУЛЬТУРЫ**

П Р И К А З

от « 03 » декабря 2018 года № 171-ОД

г. Пенза

**Об утверждении графического описания местоположения границ
защитной зоны объекта культурного наследия**

В соответствии со статьями 105 и 106 Земельного кодекса Российской Федерации и статьями 20.2, 34.1 и 63 Федерального закона от 25.06.2002 № 73-ФЗ «Об объектах культурного наследия (памятниках истории и культуры) народов Российской Федерации» (с последующими изменениями), руководствуясь Положением о Комитете Пензенской области по охране памятников истории и культуры, утвержденным постановлением Правительства Пензенской области от 24.08.2015 № 470-пП (с последующими изменениями), **п р и к а з ы в а ю:**

1. Утвердить:

1.1. Графическое описание местоположения границ защитной зоны объекта культурного наследия регионального значения «Здание управления государственных имуществ» по адресу: Пензенская область, г. Пенза, ул. Советская, д. 1 (далее - объект культурного наследия) с перечнем координат характерных точек этих границ в системе координат, установленной для ведения Единого государственного реестра недвижимости, согласно приложению к настоящему приказу;

1.2. Режим использования земель в границах защитной зоны объекта культурного наследия, согласно пункту 1 статьи 34.1 Федерального закона от 25.06.2002 № 73-ФЗ «Об объектах культурного наследия (памятниках истории и культуры) народов Российской Федерации».

2. Настоящий приказ разместить (опубликовать) на официальном сайте Комитета по охране памятников истории и культуры в информационно-телекоммуникационной сети «Интернет».

3. Контроль за исполнением настоящего приказа оставляю за собой.

Председатель Комитета

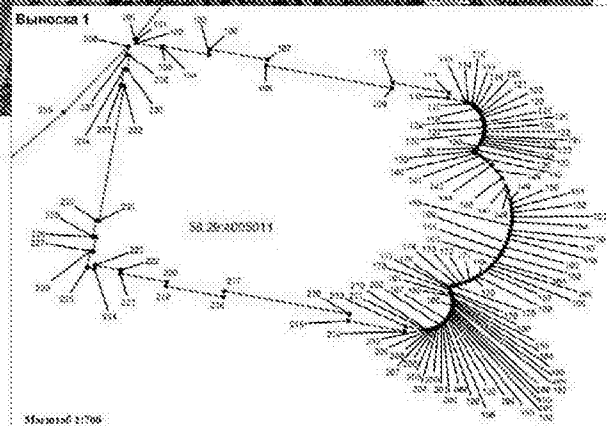
С.Е. Муштаков-Лентовский

Графическое описание местоположения границ защитной зоны объекта культурного наследия регионального «Здание управления государственных имуществ» (Пензенская область, г. Пенза, ул. Советская, д. 1) с перечнем координат характерных точек этих границ в системе координат, установленной для ведения Единого государственного реестра недвижимости



Масштаб 1:2000

Пояснительный текст:
----- граница защитной зоны
43 - характерные точки границы защитной зоны
----- характеристика точек границы защитной зоны
----- характеристика точек границы защитной зоны
----- характеристика точек границы защитной зоны
----- характеристика точек границы защитной зоны
----- характеристика точек границы защитной зоны
----- характеристика точек границы защитной зоны



Сведения о характерных точках границ защитной зоны (система координат МСК-58)

Обозначение характерных точек границ	Координаты, м		Средняя квадратическая погрешность положения характерной точки (Mt), м
	X	Y	
1	2	3	4
1	381283.43	2230459.12	0.1
2	381282.99	2230461.48	0.1
3	381295.99	2230463.87	0.1
4	381298.00	2230464.88	0.1
5	381301.54	2230465.75	0.1
6	381300.59	2230469.68	0.1
7	381302.46	2230469.99	0.1
8	381301.85	2230473.57	0.1
9	381302.71	2230473.71	0.1
10	381302.26	2230476.30	0.1
11	381301.42	2230476.15	0.1
12	381300.44	2230481.84	0.1
13	381290.22	2230479.95	0.1
14	381289.57	2230483.49	0.1
15	381304.81	2230486.30	0.1
16	381309.58	2230486.76	0.1
17	381310.16	2230482.71	0.1
18	381309.54	2230482.62	0.1
19	381314.02	2230451.57	0.1
20	381324.05	2230452.93	0.1
21	381317.90	2230490.29	0.1
22	381314.66	2230490.09	0.1
23	381314.35	2230495.24	0.1
24	381311.46	2230497.95	0.1
25	381295.64	2230496.36	0.1
26	381295.65	2230496.06	0.1
27	381273.52	2230492.54	0.1
28	381281.11	2230501.64	0.1
29	381289.76	2230513.98	0.1
30	381323.59	2230520.13	0.1
31	381321.40	2230533.11	0.1
32	381298.53	2230528.77	0.1
33	381298.93	2230529.45	0.1
34	381305.75	2230543.71	0.1
35	381311.12	2230544.51	0.1
36	381310.23	2230550.34	0.1
37	381308.24	2230550.08	0.1
38	381311.94	2230559.81	0.1
39	381316.52	2230575.69	0.1
40	381319.79	2230592.03	0.1

1	2	3	4
41	381320.28	2230584.85	0.1
42	381325.29	2230585.34	0.1
43	381324.89	2230589.17	0.1
44	381327.92	2230589.38	0.1
45	381327.17	2230596.66	0.1
46	381324.51	2230596.49	0.1
47	381323.74	2230605.39	0.1
48	381321.31	2230605.22	0.1
49	381321.67	2230608.32	0.1
50	381321.95	2230616.89	0.1
51	381352.68	2230618.64	0.1
52	381352.09	2230624.68	0.1
53	381322.13	2230622.48	0.1
54	381322.21	2230624.84	0.1
55	381321.39	2230641.35	0.1
56	381319.20	2230657.74	0.1
57	381318.86	2230659.64	0.1
58	381315.23	2230679.18	0.1
59	381311.54	2230695.29	0.1
60	381307.32	2230708.58	0.1
61	381317.38	2230710.64	0.1
62	381314.28	2230723.80	0.1
63	381306.64	2230722.16	0.1
64	381303.53	2230736.09	0.1
65	381295.92	2230734.78	0.1
66	381292.71	2230741.05	0.1
67	381283.99	2230755.09	0.1
68	381274.14	2230768.37	0.1
69	381263.23	2230780.78	0.1
70	381251.33	2230792.25	0.1
71	381238.52	2230802.70	0.1
72	381235.23	2230804.96	0.1
73	381228.23	2230842.97	0.1
74	381221.00	2230841.67	0.1
75	381215.78	2230840.50	0.1
76	381216.59	2230836.42	0.1
77	381212.96	2230835.59	0.1
78	381216.61	2230816.79	0.1
79	381210.54	2230820.26	0.1
80	381203.00	2230823.78	0.1
81	381200.29	2230837.18	0.1
82	381198.89	2230843.69	0.1
83	381192.70	2230842.39	0.1
84	381189.82	2230853.75	0.1
85	381159.85	2230847.62	0.1
86	381149.71	2230845.87	0.1
87	381147.39	2230845.47	0.1

1	2	3	4
88	381144.65	2230844.82	0.1
89	381132.27	2230842.33	0.1
90	381114.92	2230842.62	0.1
91	381098.42	2230841.63	0.1
92	381084.55	2230839.73	0.1
93	381051.78	2230834.07	0.1
94	381035.62	2230830.59	0.1
95	381019.81	2230825.78	0.1
96	381004.44	2230819.69	0.1
97	380989.63	2230812.34	0.1
98	380975.48	2230803.80	0.1
99	380962.08	2230794.12	0.1
100	380950.48	2230784.17	0.1
101	380950.40	2230784.59	0.1
102	380949.78	2230784.46	0.1
103	380948.88	2230788.94	0.1
104	380949.17	2230789.00	0.1
105	380947.54	2230797.10	0.1
106	380948.52	2230797.30	0.1
107	380946.53	2230807.28	0.1
108	380945.51	2230807.09	0.1
109	380941.17	2230828.97	0.1
110	380942.19	2230829.17	0.1
111	380940.19	2230838.97	0.1
112	380939.31	2230838.79	0.1
113	380938.69	2230841.82	0.1
114	380938.51	2230842.27	0.1
115	380938.32	2230842.64	0.1
116	380938.05	2230843.04	0.1
117	380937.77	2230843.41	0.1
118	380937.45	2230843.73	0.1
119	380937.21	2230843.95	0.1
120	380936.90	2230844.19	0.1
121	380936.56	2230844.41	0.1
122	380936.23	2230844.59	0.1
123	380935.81	2230844.77	0.1
124	380935.36	2230844.92	0.1
125	380934.94	2230845.01	0.1
126	380934.55	2230845.07	0.1
127	380934.12	2230845.10	0.1
128	380933.75	2230845.09	0.1
129	380933.37	2230845.05	0.1
130	380933.04	2230844.99	0.1
131	380932.66	2230844.90	0.1
132	380932.31	2230844.78	0.1
133	380931.89	2230844.60	0.1
134	380931.54	2230844.41	0.1

1	2	3	4
135	380931.18	2230844.18	0.1
136	380930.77	2230843.85	0.1
137	380930.55	2230843.64	0.1
138	380930.25	2230843.32	0.1
139	380929.97	2230842.94	0.1
140	380929.58	2230843.64	0.1
141	380929.16	2230844.29	0.1
142	380928.69	2230844.93	0.1
143	380928.19	2230845.53	0.1
144	380927.46	2230846.26	0.1
145	380926.46	2230847.12	0.1
146	380925.16	2230847.99	0.1
147	380923.75	2230848.69	0.1
148	380922.85	2230849.02	0.1
149	380921.51	2230849.40	0.1
150	380920.74	2230849.54	0.1
151	380919.91	2230849.64	0.1
152	380919.18	2230849.67	0.1
153	380918.40	2230849.67	0.1
154	380917.61	2230849.61	0.1
155	380916.84	2230849.51	0.1
156	380916.07	2230849.35	0.1
157	380915.31	2230849.15	0.1
158	380914.56	2230848.90	0.1
159	380913.84	2230848.61	0.1
160	380913.13	2230848.27	0.1
161	380912.45	2230847.89	0.1
162	380911.79	2230847.46	0.1
163	380911.16	2230847.00	0.1
164	380910.56	2230846.49	0.1
165	380909.99	2230845.95	0.1
166	380909.46	2230845.38	0.1
167	380908.96	2230844.77	0.1
168	380908.50	2230844.13	0.1
169	380908.09	2230843.46	0.1
170	380907.72	2230842.77	0.1
171	380907.39	2230842.06	0.1
172	380907.10	2230841.33	0.1
173	380906.87	2230840.58	0.1
174	380906.68	2230839.82	0.1
175	380906.53	2230839.05	0.1
176	380906.44	2230838.27	0.1
177	380906.19	2230838.43	0.1
178	380905.93	2230838.57	0.1
179	380905.65	2230838.69	0.1
180	380905.37	2230838.80	0.1
181	380905.09	2230838.89	0.1

1	2	3	4
182	380904.80	2230838.96	0.1
183	380904.50	2230839.02	0.1
184	380904.21	2230839.06	0.1
185	380903.91	2230839.07	0.1
186	380903.61	2230839.07	0.1
187	380903.31	2230839.06	0.1
188	380903.01	2230839.02	0.1
189	380902.72	2230838.96	0.1
190	380902.43	2230838.89	0.1
191	380902.14	2230838.80	0.1
192	380901.86	2230838.69	0.1
193	380901.59	2230838.57	0.1
194	380901.33	2230838.42	0.1
195	380901.07	2230838.27	0.1
196	380900.83	2230838.09	0.1
197	380900.60	2230837.91	0.1
198	380900.38	2230837.70	0.1
199	380900.17	2230837.49	0.1
200	380899.97	2230837.26	0.1
201	380899.79	2230837.02	0.1
202	380899.63	2230836.77	0.1
203	380899.48	2230836.51	0.1
204	380899.34	2230836.25	0.1
205	380899.23	2230835.97	0.1
206	380899.13	2230835.69	0.1
207	380899.04	2230835.40	0.1
208	380898.98	2230835.11	0.1
209	380898.93	2230834.81	0.1
210	380898.91	2230834.51	0.1
211	380898.90	2230834.22	0.1
212	380898.91	2230833.92	0.1
213	380899.55	2230830.75	0.1
214	380898.66	2230830.57	0.1
215	380900.68	2230820.72	0.1
216	380901.87	2230820.96	0.1
217	380906.21	2230799.11	0.1
218	380905.23	2230798.91	0.1
219	380907.21	2230788.97	0.1
220	380907.99	2230789.12	0.1
221	380909.61	2230780.96	0.1
222	380910.21	2230781.08	0.1
223	380911.11	2230776.62	0.1
224	380910.50	2230776.50	0.1
225	380910.74	2230775.24	0.1
226	380913.62	2230775.83	0.1
227	380913.51	2230776.36	0.1
228	380915.99	2230776.86	0.1

1	2	3	4
229	380916.10	2230776.33	0.1
230	380918.94	2230776.90	0.1
231	380918.83	2230777.43	0.1
232	380942.35	2230782.19	0.1
233	380942.45	2230781.67	0.1
234	380945.29	2230782.24	0.1
235	380945.19	2230782.76	0.1
236	380947.67	2230783.27	0.1
237	380947.77	2230782.75	0.1
238	380949.22	2230783.04	0.1
239	380937.91	2230771.61	0.1
240	380927.30	2230758.93	0.1
241	380917.77	2230745.43	0.1
242	380909.39	2230731.18	0.1
243	380902.21	2230716.29	0.1
244	380896.29	2230700.85	0.1
245	380891.66	2230684.98	0.1
246	380888.36	2230668.79	0.1
247	380886.41	2230652.37	0.1
248	380885.82	2230635.85	0.1
249	380886.60	2230619.34	0.1
250	380888.74	2230602.95	0.1
251	380888.91	2230601.94	0.1
252	380892.37	2230582.50	0.1
253	380894.58	2230572.49	0.1
254	380887.95	2230571.92	0.1
255	380890.41	2230546.32	0.1
256	380886.87	2230545.96	0.1
257	380887.79	2230537.24	0.1
258	380892.02	2230537.57	0.1
259	380893.55	2230522.86	0.1
260	380909.15	2230524.39	0.1
261	380908.08	2230532.53	0.1
262	380903.73	2230532.01	0.1
263	380901.38	2230549.22	0.1
264	380907.00	2230535.24	0.1
265	380914.42	2230520.47	0.1
266	380923.04	2230506.36	0.1
267	380932.79	2230493.01	0.1
268	380941.49	2230482.96	0.1
269	380928.69	2230480.85	0.1
270	380894.14	2230474.47	0.1
271	380897.53	2230455.80	0.1
272	380943.00	2230464.31	0.1
273	380950.86	2230465.89	0.1
274	380949.38	2230474.86	0.1
275	380955.42	2230468.95	0.1

1	2	3	4
276	380968.15	2230458.41	0.1
277	380982.54	2230448.50	0.1
278	380994.88	2230390.11	0.1
279	380893.95	2230370.56	0.1
280	380877.81	2230367.44	0.1
281	380871.08	2230366.30	0.1
282	380865.32	2230365.07	0.1
283	380868.67	2230347.35	0.1
284	381017.30	2230375.31	0.1
285	381017.30	2230375.34	0.1
286	381010.58	2230409.70	0.1
287	381013.29	2230410.33	0.1
288	381009.74	2230425.52	0.1
289	381007.29	2230424.96	0.1
290	381004.88	2230436.41	0.1
291	381010.92	2230433.54	0.1
292	381026.39	2230427.70	0.1
293	381033.30	2230425.72	0.1
294	381023.81	2230423.74	0.1
295	381025.44	2230416.52	0.1
296	381049.31	2230421.49	0.1
297	381057.31	2230419.59	0.1
298	381073.51	2230416.29	0.1
299	381089.92	2230414.33	0.1
300	381106.44	2230413.74	0.1
301	381122.95	2230414.52	0.1
302	381138.91	2230416.58	0.1
303	381144.84	2230417.59	0.1
304	381145.27	2230417.68	0.1
305	381149.80	2230393.31	0.1
306	381160.85	2230395.61	0.1
307	381163.58	2230399.67	0.1
308	381159.54	2230420.73	0.1
309	381161.01	2230421.04	0.1
310	381176.83	2230425.81	0.1
311	381186.31	2230429.54	0.1
312	381191.70	2230405.53	0.1
313	381233.76	2230414.50	0.1
314	381225.94	2230447.55	0.1
315	381218.19	2230445.87	0.1
316	381221.21	2230447.68	0.1
317	381231.70	2230454.63	0.1
318	381238.54	2230459.66	0.1
319	381239.38	2230457.46	0.1
320	381243.06	2230459.14	0.1
321	381241.81	2230462.06	0.1
322	381243.32	2230463.17	0.1

1	2	3	4
323	381244.33	2230458.98	0.1
324	381244.17	2230458.73	0.1
325	381254.70	2230461.27	0.1
326	381253.75	2230465.09	0.1
327	381250.31	2230464.40	0.1
328	381249.37	2230468.21	0.1
329	381249.74	2230468.53	0.1
330	381252.92	2230469.30	0.1
331	381252.55	2230470.98	0.1
332	381257.48	2230475.28	0.1
333	381269.01	2230487.13	0.1
334	381269.75	2230488.02	0.1
335	381274.32	2230460.06	0.1
336	381280.26	2230461.16	0.1
337	381280.72	2230458.63	0.1
338	381216.01	2230427.63	0.1
339	381212.84	2230442.66	0.1
340	381207.04	2230439.18	0.1
341	381199.67	2230435.55	0.1
342	381202.20	2230424.69	0.1
343	381205.58	2230425.43	0.1
344	381204.57	2230430.01	0.1
345	381210.60	2230431.25	0.1
346	381211.65	2230426.79	0.1