

**КОМИТЕТ ПЕНЗЕНСКОЙ ОБЛАСТИ  
ПО ОХРАНЕ ПАМЯТНИКОВ ИСТОРИИ И КУЛЬТУРЫ**

**П Р И К А З**

от « 03 » декабря 2018 года № 163-ОД

г. Пенза

**Об утверждении графического описания местоположения границ  
защитной зоны объекта культурного наследия**

В соответствии со статьями 105 и 106 Земельного кодекса Российской Федерации и статьями 20.2, 34.1 и 63 Федерального закона от 25.06.2002 № 73-ФЗ «Об объектах культурного наследия (памятниках истории и культуры) народов Российской Федерации» (с последующими изменениями), руководствуясь Положением о Комитете Пензенской области по охране памятников истории и культуры, утвержденным постановлением Правительства Пензенской области от 24.08.2015 № 470-пП (с последующими изменениями), **п р и к а з ы в а ю:**

1. Утвердить:

1.1. Графическое описание местоположения границ защитной зоны объекта культурного наследия регионального значения «Здание банка» по адресу: Пензенская область, г. Пенза, ул. Московская, д. 62 (далее - объект культурного наследия) с перечнем координат характерных точек этих границ в системе координат, установленной для ведения Единого государственного реестра недвижимости, согласно приложению к настоящему приказу;

1.2. Режим использования земель в границах защитной зоны объекта культурного наследия, согласно пункту 1 статьи 34.1 Федерального закона от 25.06.2002 № 73-ФЗ «Об объектах культурного наследия (памятниках истории и культуры) народов Российской Федерации».

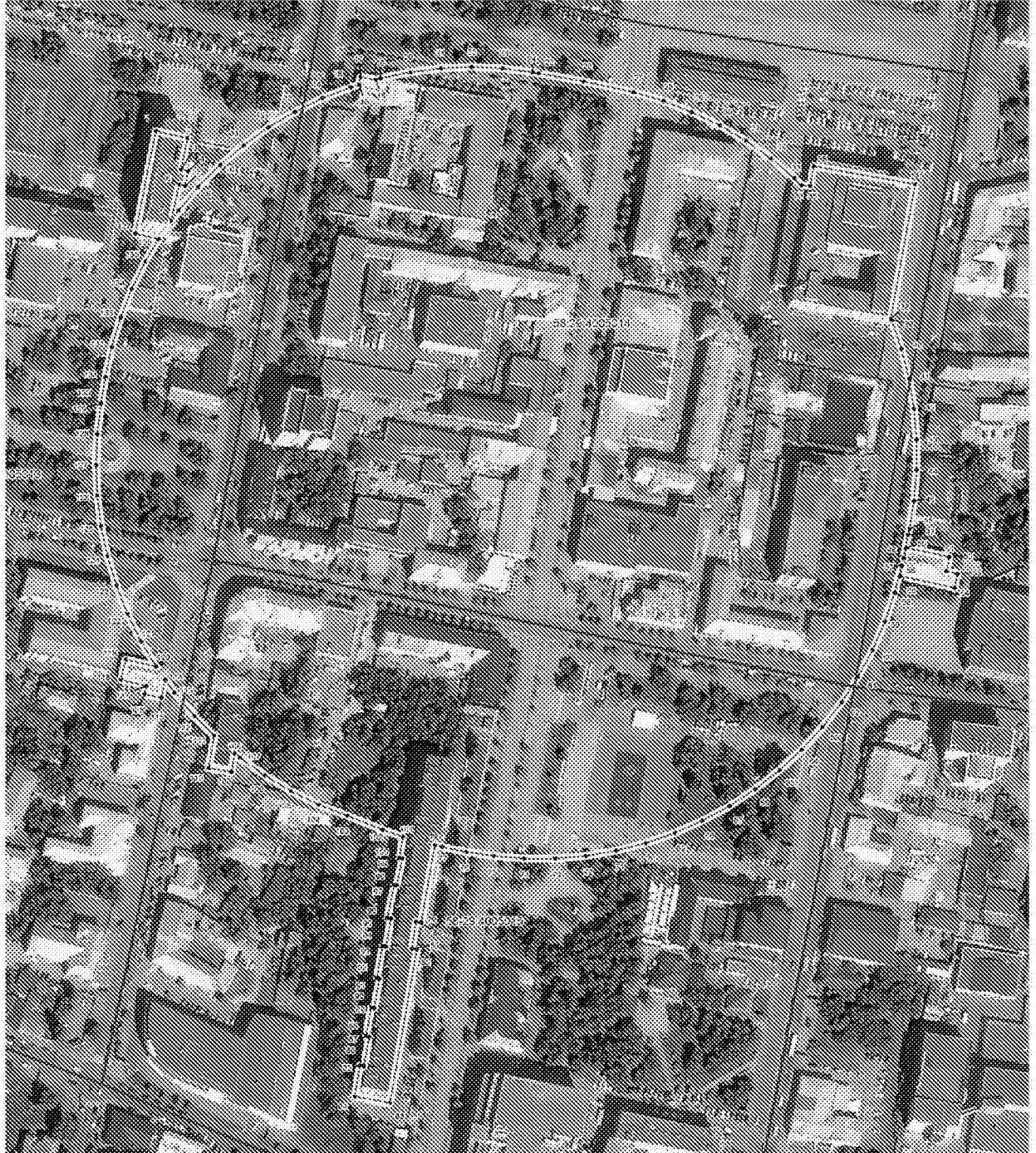
2. Настоящий приказ разместить (опубликовать) на официальном сайте Комитета по охране памятников истории и культуры в информационно-телекоммуникационной сети «Интернет».

3. Контроль за исполнением настоящего приказа оставляю за собой.

Председатель Комитета

С.Е. Муштаков-Лентовский

**Графическое описание местоположения границ защитной зоны объекта культурного наследия регионального «Здание банка» (Пензенская область, г. Пенза, ул. Московская, д. 62) с перечнем координат характерных точек этих границ в системе координат, установленной для ведения Единого государственного реестра недвижимости**



Масштаб 1:1000

Используемые условные знаки и обозначения:  
----- обозначение линии границы защитной зоны  
\* \* \* \* \* обозначение характерной точки границы защитной зоны  
----- обозначение граница: земельно-территориальной общины образования  
[штрихованная область] обозначение земельно-территориальной общины образования  
----- обозначение граница: кадастрового квартала  
66-06-006011 - номер кадастрового квартала  
----- обозначение граница: земельного участка

Сведения о характерных точках границ защитной зоны (система координат МСК-58)

Обозначение характерных точек границ	Координаты, м		Средняя квадратическая погрешность положения характерной точки (Mt), м
	X	Y	
1	2	3	4
1	382119.85	2230800.55	0.1
2	382115.86	2230817.60	0.1
3	382099.02	2230813.94	0.1
4	382098.02	2230817.70	0.1
5	382090.03	2230815.93	0.1
6	382090.78	2230812.64	0.1
7	382071.37	2230808.08	0.1
8	382077.09	2230812.29	0.1
9	382089.55	2230823.16	0.1
10	382101.06	2230835.01	0.1
11	382111.56	2230847.78	0.1
12	382120.97	2230861.37	0.1
13	382129.23	2230875.69	0.1
14	382136.27	2230890.65	0.1
15	382142.06	2230906.13	0.1
16	382143.28	2230910.46	0.1
17	382147.47	2230911.37	0.1
18	382145.80	2230919.40	0.1
19	382146.54	2230922.04	0.1
20	382149.70	2230938.27	0.1
21	382151.51	2230954.70	0.1
22	382151.95	2230971.22	0.1
23	382151.03	2230987.73	0.1
24	382148.74	2231004.10	0.1
25	382148.15	2231007.20	0.1
26	382143.34	2231031.47	0.1
27	382137.06	2231058.41	0.1
28	382132.19	2231074.21	0.1
29	382126.03	2231089.55	0.1
30	382118.63	2231104.33	0.1
31	382110.03	2231118.45	0.1
32	382100.29	2231131.80	0.1
33	382089.49	2231144.31	0.1
34	382085.77	2231147.98	0.1
35	382085.10	2231152.62	0.1
36	382096.01	2231154.76	0.1
37	382085.33	2231209.28	0.1
38	382013.32	2231195.15	0.1
39	382012.47	2231195.51	0.1
40	381996.75	2231200.63	0.1

1	2	3	4
41	381980.66	2231204.43	0.1
42	381964.32	2231206.89	0.1
43	381947.82	2231208.00	0.1
44	381931.30	2231207.73	0.1
45	381914.85	2231206.11	0.1
46	381899.67	2231203.37	0.1
47	381896.54	2231202.68	0.1
48	381884.14	2231199.91	0.1
49	381884.06	2231200.28	0.1
50	381889.65	2231201.51	0.1
51	381884.39	2231224.81	0.1
52	381876.58	2231223.02	0.1
53	381875.20	2231229.07	0.1
54	381867.70	2231227.36	0.1
55	381874.35	2231198.25	0.1
56	381879.90	2231199.37	0.1
57	381880.04	2231198.93	0.1
58	381865.52	2231195.07	0.1
59	381849.95	2231189.52	0.1
60	381834.89	2231182.71	0.1
61	381820.45	2231174.67	0.1
62	381806.72	2231165.47	0.1
63	381793.79	2231155.16	0.1
64	381781.76	2231143.83	0.1
65	381770.71	2231131.53	0.1
66	381760.71	2231118.37	0.1
67	381751.83	2231104.43	0.1
68	381744.14	2231089.80	0.1
69	381737.67	2231074.58	0.1
70	381732.49	2231058.89	0.1
71	381728.62	2231042.82	0.1
72	381726.09	2231026.48	0.1
73	381724.92	2231009.99	0.1
74	381725.11	2230993.47	0.1
75	381726.67	2230977.01	0.1
76	381729.24	2230962.33	0.1
77	381732.07	2230949.07	0.1
78	381733.01	2230945.41	0.1
79	381691.55	2230937.32	0.1
80	381691.95	2230934.50	0.1
81	381677.36	2230932.04	0.1
82	381676.73	2230934.75	0.1
83	381594.63	2230919.03	0.1
84	381598.21	2230900.33	0.1
85	381614.68	2230903.17	0.1
86	381614.29	2230905.40	0.1
87	381630.17	2230908.47	0.1

1	2	3	4
88	381630.78	2230906.83	0.1
89	381646.19	2230909.65	0.1
90	381645.70	2230911.41	0.1
91	381661.34	2230914.47	0.1
92	381661.71	2230913.06	0.1
93	381678.89	2230916.26	0.1
94	381678.74	2230918.26	0.1
95	381693.80	2230920.96	0.1
96	381694.18	2230919.20	0.1
97	381711.93	2230923.00	0.1
98	381711.56	2230924.41	0.1
99	381726.02	2230927.57	0.1
100	381726.52	2230926.04	0.1
101	381737.87	2230928.20	0.1
102	381741.60	2230917.44	0.1
103	381749.59	2230898.35	0.1
104	381755.80	2230883.03	0.1
105	381763.26	2230868.27	0.1
106	381771.90	2230854.19	0.1
107	381781.68	2230840.86	0.1
108	381784.10	2230838.21	0.1
109	381774.09	2230836.32	0.1
110	381776.19	2230823.97	0.1
111	381793.73	2230827.27	0.1
112	381804.37	2230816.85	0.1
113	381817.13	2230806.34	0.1
114	381824.38	2230801.30	0.1
115	381814.47	2230799.05	0.1
116	381816.60	2230790.00	0.1
117	381821.01	2230791.18	0.1
118	381824.42	2230777.48	0.1
119	381835.40	2230780.09	0.1
120	381831.43	2230796.49	0.1
121	381845.01	2230788.63	0.1
122	381859.96	2230781.57	0.1
123	381875.43	2230775.76	0.1
124	381891.34	2230771.25	0.1
125	381907.56	2230768.07	0.1
126	381923.99	2230766.24	0.1
127	381940.51	2230765.78	0.1
128	381957.01	2230766.68	0.1
129	381973.39	2230768.94	0.1
130	381973.67	2230768.99	0.1
131	381987.75	2230771.55	0.1
132	382003.87	2230775.17	0.1
133	382019.65	2230780.12	0.1
134	382034.96	2230786.35	0.1

1	2	3	4
135	382049.70	2230793.82	0.1
136	382061.83	2230801.29	0.1
137	382064.83	2230788.67	0.1