

**КОМИТЕТ ПЕНЗЕНСКОЙ ОБЛАСТИ
ПО ОХРАНЕ ПАМЯТНИКОВ ИСТОРИИ И КУЛЬТУРЫ**

П Р И К А З

от « 03 » декабря 2018 года № 165-ОД

г. Пенза

**Об утверждении графического описания местоположения границ
защитной зоны объекта культурного наследия**

В соответствии со статьями 105 и 106 Земельного кодекса Российской Федерации и статьями 20.2, 34.1 и 63 Федерального закона от 25.06.2002 № 73-ФЗ «Об объектах культурного наследия (памятниках истории и культуры) народов Российской Федерации» (с последующими изменениями), руководствуясь Положением о Комитете Пензенской области по охране памятников истории и культуры, утвержденным постановлением Правительства Пензенской области от 24.08.2015 № 470-пП (с последующими изменениями), **п р и к а з ы в а ю:**

1. Утвердить:

1.1. Графическое описание местоположения границ защитной зоны объекта культурного наследия регионального значения «Обсерватория метеорологическая (деревянная)» по адресу: Пензенская область, г. Пенза, ул. К.Маркса, д. 2 (далее - объект культурного наследия) с перечнем координат характерных точек этих границ в системе координат, установленной для ведения Единого государственного реестра недвижимости, согласно приложению к настоящему приказу;

1.2. Режим использования земель в границах защитной зоны объекта культурного наследия, согласно пункту 1 статьи 34.1 Федерального закона от 25.06.2002 № 73-ФЗ «Об объектах культурного наследия (памятниках истории и культуры) народов Российской Федерации».

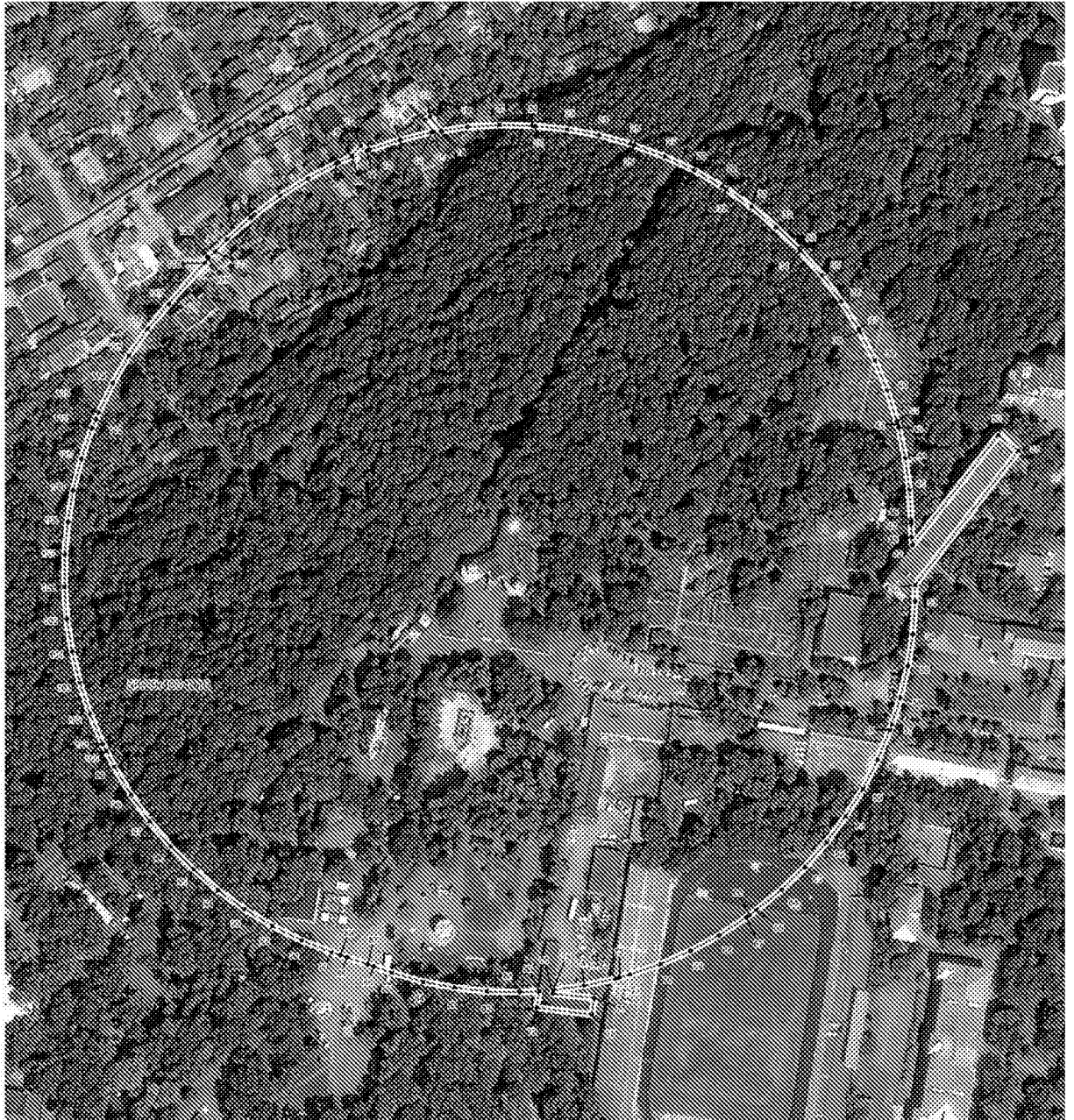
2. Настоящий приказ разместить (опубликовать) на официальном сайте Комитета по охране памятников истории и культуры в информационно-телекоммуникационной сети «Интернет».

3. Контроль за исполнением настоящего приказа оставляю за собой.

Председатель Комитета

С.Е. Муштаков-Лентовский

Графическое описание местоположения границ защитной зоны объекта культурного наследия регионального «Обсерватория метеорологическая (деревянная)» (Пензенская область, г. Пенза, ул. Карла Маркса, д. 2) с перечнем координат характерных точек этих границ в системе координат, установленной для ведения Единого государственного реестра недвижимости



Масштаб 1:5000

Некоторые условные знаки и обозначения:
----- обозначение мест границ защитной зоны
■ 1 обозначение характерных точек границ защитной зоны
----- обозначение границ объектов культурного наследия регионального образования
----- обозначение границ объектов культурного наследия федерального образования
----- обозначение границ объектов культурного наследия государственного образования
SR.20.4000011 - номер кадастрового координат
----- обозначение границ объектов культурного наследия

Сведения о характерных точках границ защитной зоны (система координат МСК-58)

Обозначение характерных точек границ	Координаты, м		Средняя квадратическая погрешность положения характерной точки (Mt), м
	X	Y	
1	2	3	4
1	381456.23	2229911.47	0.1
2	381467.08	2229923.94	0.1
3	381468.32	2229925.50	0.1
4	381478.06	2229938.86	0.1
5	381486.66	2229952.98	0.1
6	381494.06	2229967.76	0.1
7	381494.67	2229969.12	0.1
8	381497.45	2229976.05	0.1
9	381497.99	2229975.40	0.1
10	381502.93	2229980.34	0.1
11	381500.31	2229983.19	0.1
12	381500.82	2229984.46	0.1
13	381505.67	2230000.26	0.1
14	381509.21	2230016.41	0.1
15	381509.43	2230017.69	0.1
16	381515.53	2230012.93	0.1
17	381517.33	2230015.86	0.1
18	381509.92	2230021.25	0.1
19	381511.66	2230034.58	0.1
20	381512.45	2230051.09	0.1
21	381511.87	2230067.61	0.1
22	381511.75	2230069.08	0.1
23	381509.79	2230085.49	0.1
24	381506.49	2230101.69	0.1
25	381501.86	2230117.55	0.1
26	381501.20	2230119.48	0.1
27	381495.22	2230134.89	0.1
28	381487.98	2230149.75	0.1
29	381479.54	2230163.96	0.1
30	381478.34	2230165.80	0.1
31	381468.94	2230178.91	0.1
32	381458.52	2230191.22	0.1
33	381447.13	2230202.65	0.1
34	381446.18	2230203.53	0.1
35	381433.60	2230214.26	0.1
36	381420.18	2230223.90	0.1
37	381406.00	2230232.41	0.1
38	381404.68	2230233.13	0.1
39	381389.85	2230240.42	0.1
40	381374.46	2230246.46	0.1

1	2	3	4
41	381358.63	2230251.21	0.1
42	381356.91	2230251.64	0.1
43	381355.65	2230251.95	0.1
44	381339.90	2230255.16	0.1
45	381323.94	2230257.09	0.1
46	381307.87	2230257.74	0.1
47	381306.56	2230257.74	0.1
48	381299.67	2230257.94	0.1
49	381295.32	2230258.29	0.1
50	381350.93	2230302.77	0.1
51	381342.72	2230312.80	0.1
52	381275.20	2230259.24	0.1
53	381266.66	2230259.22	0.1
54	381250.19	2230257.81	0.1
55	381233.90	2230255.04	0.1
56	381217.88	2230250.94	0.1
57	381204.59	2230246.43	0.1
58	381201.74	2230245.35	0.1
59	381186.54	2230238.86	0.1
60	381171.92	2230231.14	0.1
61	381158.00	2230222.23	0.1
62	381144.85	2230212.21	0.1
63	381132.58	2230201.13	0.1
64	381121.27	2230189.08	0.1
65	381110.99	2230176.14	0.1
66	381108.41	2230172.52	0.1
67	381107.20	2230170.78	0.1
68	381098.33	2230156.83	0.1
69	381090.64	2230142.19	0.1
70	381084.19	2230126.97	0.1
71	381079.02	2230111.27	0.1
72	381077.60	2230105.99	0.1
73	381077.08	2230103.95	0.1
74	381073.66	2230087.78	0.1
75	381071.66	2230071.93	0.1
76	381069.90	2230071.66	0.1
77	381067.26	2230092.90	0.1
78	381058.91	2230091.55	0.1
79	381062.88	2230063.43	0.1
80	381071.31	2230064.84	0.1
81	381070.88	2230054.86	0.1
82	381071.54	2230038.35	0.1
83	381073.56	2230021.94	0.1
84	381076.92	2230005.76	0.1
85	381081.62	2229989.91	0.1
86	381085.00	2229980.73	0.1
87	381086.12	2229977.91	0.1

1	2	3	4
88	381089.78	2229967.29	0.1
89	381090.95	2229963.99	0.1
90	381092.57	2229959.53	0.1
91	381098.85	2229944.24	0.1
92	381106.37	2229929.52	0.1
93	381115.08	2229915.47	0.1
94	381124.92	2229902.19	0.1
95	381135.83	2229889.77	0.1
96	381147.72	2229878.29	0.1
97	381160.52	2229867.83	0.1
98	381174.14	2229858.47	0.1
99	381188.49	2229850.26	0.1
100	381196.74	2229846.22	0.1
101	381200.38	2229844.54	0.1
102	381215.66	2229838.24	0.1
103	381231.41	2229833.22	0.1
104	381247.52	2229829.52	0.1
105	381263.88	2229827.16	0.1
106	381280.38	2229826.17	0.1
107	381296.91	2229826.53	0.1
108	381313.35	2229828.27	0.1
109	381329.59	2229831.35	0.1
110	381345.52	2229835.76	0.1
111	381361.03	2229841.48	0.1
112	381365.57	2229843.44	0.1
113	381368.87	2229844.91	0.1
114	381383.68	2229852.25	0.1
115	381397.83	2229860.79	0.1
116	381411.23	2229870.47	0.1
117	381423.78	2229881.23	0.1
118	381444.39	2229899.93	0.1
119	381446.45	2229901.94	0.1
120	381447.18	2229901.42	0.1
121	381450.06	2229905.46	0.1