

**КОМИТЕТ ПЕНЗЕНСКОЙ ОБЛАСТИ
ПО ОХРАНЕ ПАМЯТНИКОВ ИСТОРИИ И КУЛЬТУРЫ**

П Р И К А З

от « 03 » декабря 2018 года № 162-ОД

г. Пенза

**Об утверждении графического описания местоположения границ
защитной зоны объекта культурного наследия**

В соответствии со статьями 105 и 106 Земельного кодекса Российской Федерации и статьями 20.2, 34.1 и 63 Федерального закона от 25.06.2002 № 73-ФЗ «Об объектах культурного наследия (памятниках истории и культуры) народов Российской Федерации» (с последующими изменениями), руководствуясь Положением о Комитете Пензенской области по охране памятников истории и культуры, утвержденным постановлением Правительства Пензенской области от 24.08.2015 № 470-пП (с последующими изменениями), **п р и к а з ы в а ю:**

1. Утвердить:

1.1. Графическое описание местоположения границ защитной зоны объекта культурного наследия регионального значения «Здание, где на III Пензенской общегородской партийной конференции 14 августа 1921 года выступал председатель ВЦИК М.И. Калинин» по адресу: Пензенская область, г. Пенза, ул. Московская, д. 69 (далее - объект культурного наследия) с перечнем координат характерных точек этих границ в системе координат, установленной для ведения Единого государственного реестра недвижимости, согласно приложению к настоящему приказу;

1.2. Режим использования земель в границах защитной зоны объекта культурного наследия, согласно пункту 1 статьи 34.1 Федерального закона от 25.06.2002 № 73-ФЗ «Об объектах культурного наследия (памятниках истории и культуры) народов Российской Федерации».

2. Настоящий приказ разместить (опубликовать) на официальном сайте Комитета по охране памятников истории и культуры в информационно-телекоммуникационной сети «Интернет».

3. Контроль за исполнением настоящего приказа оставляю за собой.

Председатель Комитета

С.Е. Муштаков-Лентовский

Графическое описание местоположения границ защитной зоны объекта культурного наследия регионального «Здание, где на III Пензенской общегородской партийной конференции 14 августа 1921 года выступал председатель ВЦИК М.И. Калинин» (Пензенская область, г. Пенза, ул. Московская, д. 69) с перечнем координат характерных точек этих границ в системе координат, установленной для ведения Единого государственного реестра недвижимости

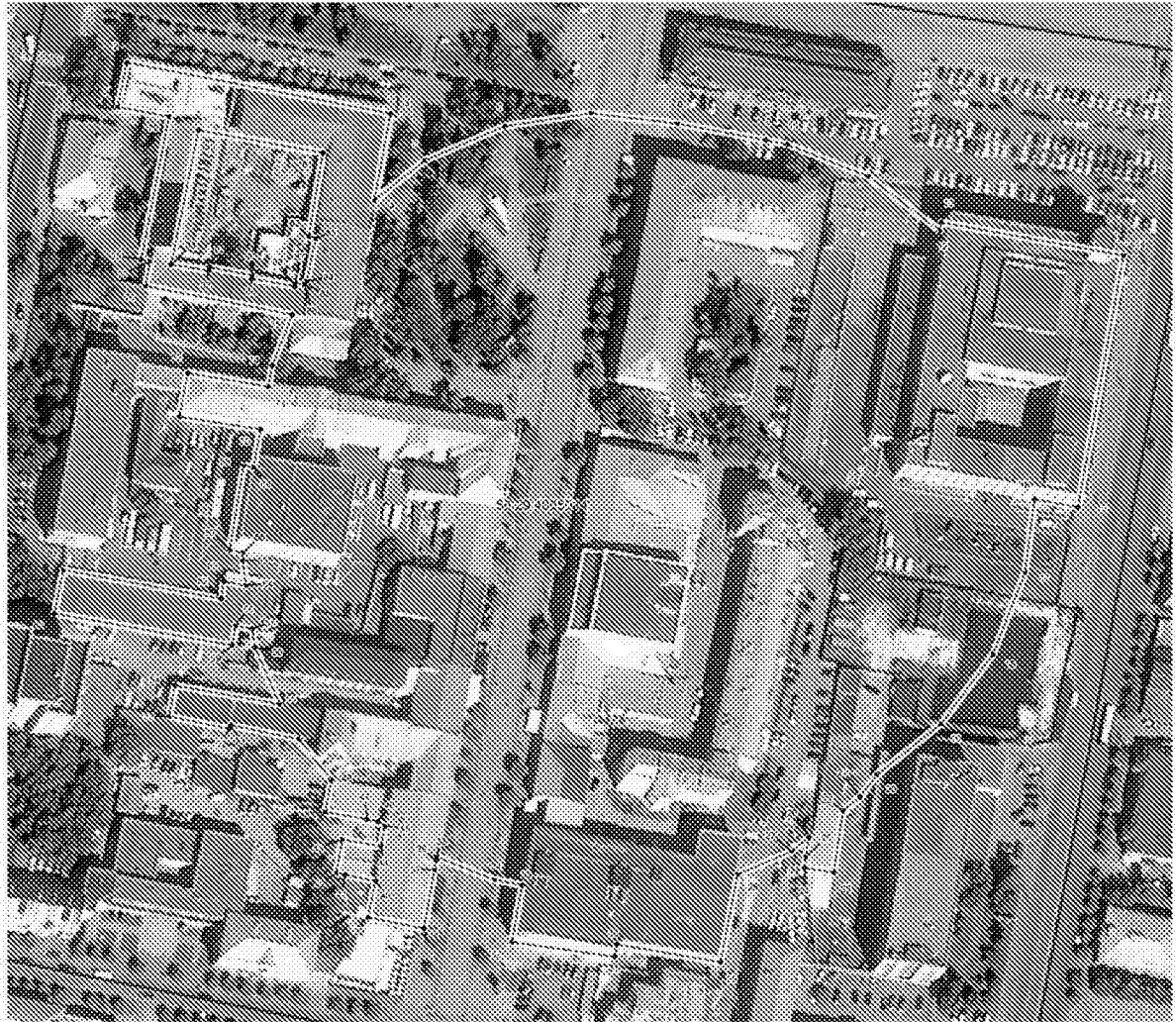


Иллюстрация является частью документа в электронном виде

----- объект культурного наследия регионального значения

● с ----- объект культурного наследия регионального значения (точка опорной системы координат)

----- объект культурного наследия регионального значения (границы территории охраняемого объекта)

----- объект культурного наследия регионального значения (границы территории охраняемого объекта)

----- объект культурного наследия регионального значения (границы территории охраняемого объекта)

----- объект культурного наследия регионального значения (границы территории охраняемого объекта)

----- объект культурного наследия регионального значения (границы территории охраняемого объекта)

----- объект культурного наследия регионального значения (границы территории охраняемого объекта)

Масштаб 1:1200

Сведения о характерных точках границ защитной зоны (система координат МСК-58)

Обозначение характерных точек границ	Координаты, м		Средняя квадратическая погрешность положения характерной точки (Mt), м
	X	Y	
1	2	3	4
1	382134.13	2230908.48	0.1
2	382147.47	2230911.37	0.1
3	382131.02	2230990.23	0.1
4	382105.05	2230984.97	0.1
5	382116.81	2231000.29	0.1
6	382126.80	2231024.41	0.1
7	382130.21	2231050.29	0.1
8	382126.80	2231076.17	0.1
9	382121.44	2231102.40	0.1
10	382120.10	2231109.01	0.1
11	382110.11	2231133.13	0.1
12	382093.60	2231154.32	0.1
13	382096.01	2231154.76	0.1
14	382085.33	2231209.28	0.1
15	382010.14	2231194.53	0.1
16	382012.72	2231181.57	0.1
17	381990.72	2231178.40	0.1
18	381966.60	2231168.41	0.1
19	381945.89	2231152.52	0.1
20	381930.94	2231133.04	0.1
21	381924.36	2231127.99	0.1
22	381920.37	2231122.79	0.1
23	381901.84	2231119.72	0.1
24	381903.39	2231111.03	0.1
25	381906.72	2231111.42	0.1
26	381912.47	2231112.49	0.1
27	381908.47	2231107.28	0.1
28	381901.73	2231091.00	0.1
29	381875.47	2231085.39	0.1
30	381881.33	2231054.47	0.1
31	381877.55	2231053.72	0.1

1	2	3	4
32	381882.40	2231022.91	0.1
33	381899.48	2231026.32	0.1
34	381901.13	2231018.01	0.1
35	381908.27	2231000.78	0.1
36	381907.35	2231000.60	0.1
37	381904.31	2231000.05	0.1
38	381886.83	2230996.70	0.1
39	381890.44	2230980.06	0.1
40	381901.26	2230982.34	0.1
41	381903.31	2230973.28	0.1
42	381903.88	2230970.59	0.1
43	381913.84	2230972.70	0.1
44	381911.59	2230984.18	0.1
45	381917.67	2230985.35	0.1
46	381919.13	2230983.45	0.1
47	381919.77	2230980.15	0.1
48	381922.23	2230967.57	0.1
49	381931.67	2230969.61	0.1
50	381944.17	2230960.01	0.1
51	381948.60	2230939.55	0.1
52	381947.47	2230939.22	0.1
53	381951.53	2230921.18	0.1
54	381960.72	2230923.17	0.1
55	381954.65	2230954.42	0.1
56	381971.84	2230947.30	0.1
57	381977.29	2230946.58	0.1
58	381978.32	2230941.52	0.1
59	381972.43	2230940.52	0.1
60	381982.69	2230887.28	0.1
61	381995.64	2230890.14	0.1
62	381986.36	2230937.38	0.1
63	381991.54	2230938.21	0.1
64	381990.30	2230944.87	0.1
65	381997.72	2230943.89	0.1
66	382000.22	2230944.22	0.1
67	382001.03	2230940.12	0.1

1	2	3	4
68	382026.14	2230944.67	0.1
69	382025.56	2230947.68	0.1
70	382036.93	2230949.92	0.1
71	382041.12	2230925.59	0.1
72	382054.18	2230928.28	0.1
73	382049.71	2230952.42	0.1
74	382056.09	2230953.70	0.1
75	382071.16	2230959.94	0.1
76	382080.40	2230916.08	0.1
77	382087.74	2230917.53	0.1
78	382088.34	2230914.80	0.1
79	382131.05	2230923.85	0.1
80	382126.92	2230932.63	0.1
81	382119.54	2230969.84	0.1
82	382094.56	2230965.18	0.1
83	382093.90	2230967.19	0.1
84	382081.20	2230964.45	0.1
85	382080.21	2230963.69	0.1
86	382080.12	2230963.65	0.1
87	382080.67	2230961.03	0.1
88	382079.68	2230960.85	0.1
89	382082.17	2230947.88	0.1
90	382083.15	2230948.07	0.1
91	382085.72	2230935.28	0.1
92	382084.73	2230935.10	0.1
93	382086.72	2230923.87	0.1