



**КОМИТЕТ ПЕНЗЕНСКОЙ ОБЛАСТИ
ПО ОХРАНЕ ПАМЯТНИКОВ ИСТОРИИ И КУЛЬТУРЫ**

П Р И К А З

от « 6 » февраля 2019 года № 14-ОД

г. Пенза

**Об утверждении графического описания местоположения границ
защитной зоны объекта культурного наследия**

В соответствии со статьями 105 и 106 Земельного кодекса Российской Федерации и статьями 20.2, 34.1 и 63 Федерального закона от 25.06.2002 № 73-ФЗ «Об объектах культурного наследия (памятниках истории и культуры) народов Российской Федерации» (с последующими изменениями), руководствуясь Положением о Комитете Пензенской области по охране памятников истории и культуры, утвержденным постановлением Правительства Пензенской области от 24.08.2015 № 470-пП (с последующими изменениями), **п р и к а з ы в а ю:**

1. Утвердить:

1.1. Графическое описание местоположения границ защитной зоны объекта культурного наследия регионального значения «Усадьба помещика» по адресу: Пензенская область, Бековский район, р.п. Беково, ул. Больничная, д. 10 (далее - объект культурного наследия) с перечнем координат характерных точек этих границ в системе координат, установленной для ведения Единого государственного реестра недвижимости, согласно приложению к настоящему приказу;

1.2. Режим использования земель в границах защитной зоны объекта культурного наследия, согласно пункту 1 статьи 34.1 Федерального закона от 25.06.2002 № 73-ФЗ «Об объектах культурного наследия (памятниках истории и культуры) народов Российской Федерации».

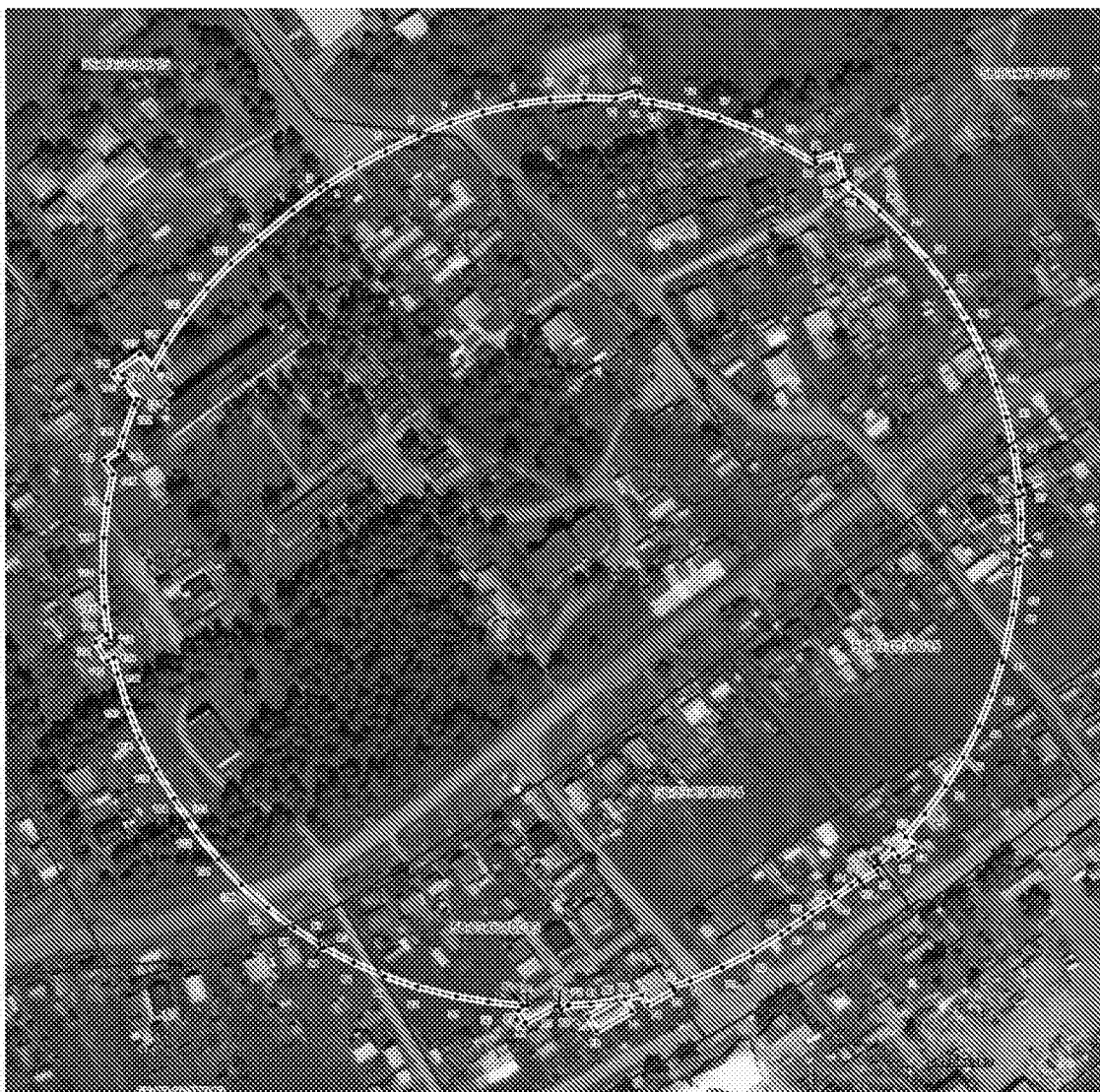
2. Настоящий приказ разместить (опубликовать) на официальном сайте Комитета по охране памятников истории и культуры в информационно-телекоммуникационной сети «Интернет».

3. Контроль за исполнением настоящего приказа оставляю за собой.

Председатель Комитета

С.Е. Муштаков-Лентовский

Графическое описание местоположения границ защитной зоны объекта культурного наследия регионального значения «Усадьба помещика» (Пензенская область, Бековский район, р.п. Беково, ул. Больничная, д. 10) с перечнем координат характерных точек этих границ в системе координат, установленной для ведения Единого государственного реестра недвижимости



Масштаб 1:2000

Пояснительные сведения к плану в обозначениях:
----- обозначение места границ «защитной зоны»
* * * * * обозначение характерных точек границ «защитной зоны»
----- обозначение границ административного территориального образования
----- обозначение границ «защитной зоны»
----- обозначение границ «защитной зоны»

Сведения о характерных точках границ защитной зоны (система координат МСК-58)

Обозначение характерных точек границ	Координаты, м		Средняя квадратическая погрешность положения характерной точки (Mt), м
	X	Y	
1	2	3	4
1	299611.79	1344498.99	0.1
2	299621.83	1344512.11	0.1
3	299623.84	1344515.01	0.1
4	299632.71	1344528.96	0.1
5	299640.39	1344543.60	0.1
6	299648.16	1344559.22	0.1
7	299654.60	1344574.45	0.1
8	299659.75	1344590.16	0.1
9	299663.59	1344606.23	0.1
10	299666.09	1344622.57	0.1
11	299667.23	1344639.06	0.1
12	299667.02	1344654.51	0.1
13	299670.12	1344664.38	0.1
14	299666.04	1344665.59	0.1
15	299665.42	1344672.05	0.1
16	299662.48	1344688.31	0.1
17	299658.20	1344704.28	0.1
18	299652.63	1344719.84	0.1
19	299645.78	1344734.89	0.1
20	299636.44	1344751.56	0.1
21	299638.37	1344750.90	0.1
22	299641.42	1344761.08	0.1
23	299628.72	1344764.89	0.1
24	299628.48	1344764.09	0.1
25	299624.77	1344769.59	0.1
26	299614.43	1344782.48	0.1
27	299603.06	1344794.48	0.1
28	299590.73	1344805.49	0.1
29	299577.54	1344815.45	0.1
30	299561.40	1344825.76	0.1
31	299546.74	1344833.40	0.1
32	299531.50	1344839.80	0.1
33	299515.79	1344844.91	0.1
34	299499.70	1344848.72	0.1
35	299483.35	1344851.18	0.1
36	299482.04	1344851.27	0.1
37	299478.92	1344853.41	0.1
38	299477.63	1344851.56	0.1

1	2	3	4
39	299466.86	1344852.28	0.1
40	299453.55	1344852.07	0.1
41	299455.15	1344854.47	0.1
42	299452.40	1344856.31	0.1
43	299449.50	1344851.98	0.1
44	299445.48	1344851.76	0.1
45	299429.03	1344850.16	0.1
46	299420.91	1344848.86	0.1
47	299398.41	1344844.06	0.1
48	299382.60	1344839.23	0.1
49	299367.25	1344833.11	0.1
50	299352.45	1344825.75	0.1
51	299338.31	1344817.18	0.1
52	299324.93	1344807.48	0.1
53	299314.03	1344798.12	0.1
54	299309.11	1344801.61	0.1
55	299304.37	1344794.94	0.1
56	299308.06	1344792.32	0.1
57	299300.78	1344784.93	0.1
58	299299.43	1344783.31	0.1
59	299297.20	1344784.67	0.1
60	299292.28	1344776.53	0.1
61	299293.24	1344775.90	0.1
62	299290.19	1344772.24	0.1
63	299284.53	1344764.48	0.1
64	299282.09	1344760.96	0.1
65	299277.02	1344753.43	0.1
66	299274.32	1344749.54	0.1
67	299269.13	1344742.26	0.1
68	299266.68	1344738.74	0.1
69	299257.80	1344724.80	0.1
70	299250.11	1344710.17	0.1
71	299243.65	1344694.95	0.1
72	299240.81	1344686.34	0.1
73	299239.02	1344687.31	0.1
74	299231.81	1344674.20	0.1
75	299236.59	1344671.42	0.1
76	299234.63	1344663.28	0.1
77	299228.79	1344666.99	0.1
78	299219.07	1344649.76	0.1
79	299226.22	1344645.41	0.1
80	299234.00	1344659.27	0.1
81	299232.08	1344646.85	0.1
82	299231.32	1344635.98	0.1
83	299229.27	1344632.43	0.1
84	299231.00	1344631.48	0.1

1	2	3	4
85	299230.92	1344630.36	0.1
86	299222.74	1344615.40	0.1
87	299228.60	1344612.13	0.1
88	299231.08	1344616.30	0.1
89	299231.11	1344613.83	0.1
90	299232.68	1344597.37	0.1
91	299235.15	1344582.12	0.1
92	299239.41	1344563.07	0.1
93	299244.43	1344547.33	0.1
94	299250.74	1344532.05	0.1
95	299258.04	1344517.82	0.1
96	299257.48	1344516.22	0.1
97	299259.46	1344515.45	0.1
98	299267.03	1344503.31	0.1
99	299276.90	1344490.05	0.1
100	299287.83	1344477.65	0.1
101	299299.74	1344466.19	0.1
102	299312.56	1344455.76	0.1
103	299318.36	1344451.58	0.1
104	299328.59	1344444.49	0.1
105	299342.56	1344435.64	0.1
106	299357.20	1344427.98	0.1
107	299372.43	1344421.55	0.1
108	299388.14	1344416.40	0.1
109	299396.06	1344414.51	0.1
110	299394.21	1344411.40	0.1
111	299403.59	1344405.83	0.1
112	299406.95	1344411.14	0.1
113	299404.22	1344412.57	0.1
114	299420.56	1344410.08	0.1
115	299437.05	1344408.94	0.1
116	299453.58	1344409.18	0.1
117	299470.03	1344410.77	0.1
118	299483.99	1344413.30	0.1
119	299490.60	1344408.71	0.1
120	299495.73	1344416.25	0.1
121	299502.26	1344418.00	0.1
122	299517.82	1344423.59	0.1
123	299520.39	1344424.76	0.1
124	299528.83	1344418.51	0.1
125	299527.57	1344416.82	0.1
126	299532.55	1344413.12	0.1
127	299541.95	1344425.77	0.1
128	299534.46	1344431.33	0.1
129	299547.29	1344438.51	0.1
130	299561.00	1344447.74	0.1

1	2	3	4
131	299573.90	1344458.08	0.1
132	299585.91	1344469.44	0.1
133	299596.93	1344481.76	0.1