

**ДЕПАРТАМЕНТ ГРАДОСТРОИТЕЛЬСТВА И АРХИТЕКТУРЫ
ПЕНЗЕНСКОЙ ОБЛАСТИ**

П Р И К А З

от 01.03.2019 № 18/ОД

г. Пенза

Об утверждении границ охранной зоны существующего подземного газопровода высокого давления протяженностью 764,0 м, расположенного по адресу: Пензенская область, Неверкинский район, с. Неверкино по ул. Мичурина, ул. Комсомольская до ввода на хлебозавод, и наложению ограничений (обременений) на входящие в них земельные участки

В соответствии с Земельным кодексом Российской Федерации, постановлением Правительства Российской Федерации от 20.11.2000 № 878 «Об утверждении Правил охраны газораспределительных сетей» (с последующими изменениями), постановлением Правительства Пензенской области от 26.12.2011 № 972-пП «О мерах по утверждению границ охранных зон газораспределительных сетей в Пензенской области» (с последующими изменениями), принимая во внимание обращение АО «Кузнецкмежрайгаз», руководствуясь Положением о Департаменте градостроительства и архитектуры Пензенской области, утвержденным постановлением Правительства Пензенской области от 23.01.2017 № 15-пП (с последующими изменениями), **приказываю:**

1. Утвердить границы охранной зоны существующей газораспределительной сети:

1.1. «Подземный газопровод высокого давления, назначение: линейное сооружение-газопровод, протяженность 764,0 м, инв.№ 56:249:002:000019760, адрес объекта: Пензенская область, Неверкинский район, с.Неверкино по ул. Мичурина, ул. Комсомольская до ввода на хлебозавод» согласно графическому описанию местоположения и перечню координат характерных точек границ охранной зоны согласно приложению № 1 к настоящему Приказу.

2. Наложить на земельные участки, указанные в приложении № 2 к настоящему Приказу ограничения (обременения), предусмотренные постановлением Правительства Российской Федерации от 20.11.2000 № 878 «Об утверждении Правил охраны газораспределительных сетей» (с последующими изменениями).

3. Убытки, в том числе упущенная выгода, причиненные ограничением прав лиц, указанных в пункте 2 статьи 57.1 Земельного кодекса Российской Федерации

Федерации, в связи с утверждением границ охранной зоны подлежат возмещению в полном объеме собственником объекта: «Подземный газопровод высокого давления, назначение: линейное сооружение-газопровод, протяженность 764,0 м, инв.№ 56:249:002:000019760, адрес объекта: Пензенская область, Неверкинский район, с.Неверкино по ул. Мичурина, ул. Комсомольская до ввода на хлебозавод» - ОАО «Кузнецкмежрайгаз» ИНН 5803000279, ОГРН 1025800544274 (по состоянию на дату принятия приказа), в соответствии с подпунктом 1 пункта 8 статьи 57.1 Земельного кодекса Российской Федерации.

4. Срок наступления обязанности по возмещению убытков устанавливается в соответствии со статьей 57.1 Земельного кодекса Российской Федерации.

Требование о возмещении убытков может быть направлено лицами, указанными в пункте 2 статьи 57.1 Земельного кодекса Российской Федерации, указанным в подпункте 1 пункта 8 статьи 57.1 Земельного кодекса Российской Федерации правообладателю здания, сооружения, застройщику в срок не более чем пять лет со дня установления, изменения зоны с особыми условиями использования территории, либо со дня, когда указанные лица узнали или должны были узнать об установлении, изменении зоны с особыми условиями использования территории или наступлении указанных обстоятельств.

5. Настоящий приказ разместить (опубликовать) на «Официальном интернет - портале правовой информации» (www.pravo.gov.ru) и на официальном сайте Департамента градостроительства и архитектуры Пензенской области в информационно-телекоммуникационной сети «Интернет».

Начальник Департамента



Л.В. Иоффе

ОПИСАНИЕ МЕСТОПОЛОЖЕНИЯ ГРАНИЦ

Подземный газопровод высокого давления, назначение: линейное сооружение-газопровод, протяженность 764,0 м, инв.№ 56:249:002:000019760, адрес объекта: Пензенская область, Неверкинский район, с.Неверкино по ул. Мичурина, ул. Комсомольская до ввода на хлебозавод
(наименование объекта местоположение границ, которого описано (далее - объект))

Раздел 1

Сведения об объекте		
№ п/п	Характеристики объекта	Описание характеристик
1	2	3
1.	Местоположение объекта	Пензенская область, Неверкинский район, Неверкинский сельсовет, с. Неверкино; Охранная зона линейного сооружения - газопровод
2.	Площадь объекта ± величина погрешности определения площади ($P \pm \Delta P$)	3097 ± 19 кв.м
3.	Иные характеристики объекта	<p>В границах охранной зоны режим использования земель устанавливается с учетом правил охраны газораспределительных сетей, утвержденных постановлением Правительства РФ от 20 ноября 2000г. №878, согласно п. 14-16: 14. На земельные участки, входящие в охранные зоны газораспределительных сетей, в целях предупреждения их повреждения или нарушения условий их нормальной эксплуатации налагаются ограничения (обременения), которыми запрещается лицам, указанным в пункте 2 настоящих Правил:</p> <p>а) строить объекты жилищно-гражданского и производственного назначения;</p> <p>б) сносить и реконструировать мосты, коллекторы, автомобильные и железные дороги с расположенными на них газораспределительными сетями без предварительного выноса этих газопроводов по согласованию с эксплуатационными организациями;</p> <p>в) разрушать берегоукрепительные сооружения, водопропускные устройства, земляные и иные сооружения, предохраняющие газораспределительные сети от разрушений;</p> <p>г) перемещать, повреждать, засыпать и уничтожать опознавательные знаки, контрольно-измерительные пункты и другие устройства газораспределительных сетей;</p> <p>д) устраивать свалки и склады, разливать растворы кислот, солей, щелочей и других химически активных веществ;</p> <p>е) огораживать и перегораживать охранные зоны, препятствовать доступу персонала эксплуатационных организаций к газораспределительным сетям, проведению обслуживания и устранению повреждений газораспределительных сетей;</p> <p>ж) разводить огонь и размещать источники огня;</p> <p>з) рыть погреба, копать и обрабатывать почву сельскохозяйственными и мелиоративными орудиями и механизмами на глубину более 0,3 метра;</p> <p>и) открывать калитки и двери газорегуляторных пунктов, станций катодной и дренажной защиты, люки подземных колодцев, включать или</p>

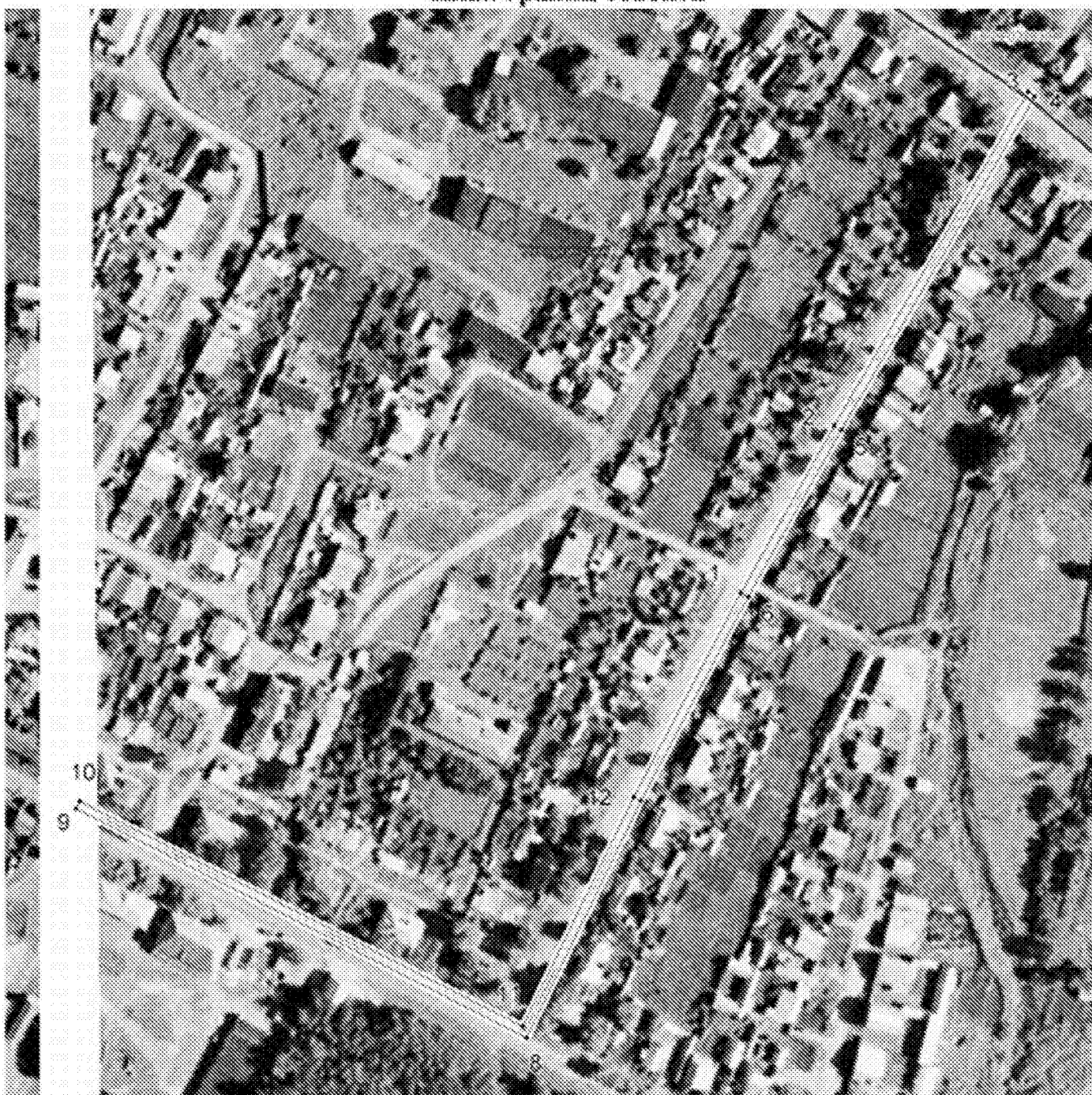
		<p>отключать электроснабжение средств связи, освещения и систем телемеханики;</p> <p>к) набрасывать, приставлять и привязывать к опорам и надземным газопроводам, ограждениям и зданиям газораспределительных сетей посторонние предметы, лестницы, влезать на них;</p> <p>л) самовольно подключаться к газораспределительным сетям.</p> <p>15. Лесохозяйственные, сельскохозяйственные и другие работы, не подпадающие под ограничения, указанные в пункте 14 настоящих Правил, и не связанные с нарушением земельного горизонта и обработкой почвы на глубину более 0,3 метра, производятся собственниками, владельцами или пользователями земельных участков в охранной зоне газораспределительной сети при условии предварительного письменного уведомления эксплуатационной организации не менее чем за 3 рабочих дня до начала работ.</p> <p>16. Хозяйственная деятельность в охранных зонах газораспределительных сетей, не предусмотренная пунктами 14 и 15 настоящих Правил, при которой производится нарушение поверхности земельного участка и обработка почвы на глубину более 0,3 метра, осуществляется на основании письменного разрешения эксплуатационной организации газораспределительных сетей.</p>
--	--	--

Раздел 2

Сведения о местоположении границ объекта					
1. Система координат <u>МСК-58</u>					
2. Сведения о характерных точках границ объекта					
Обозначение характерных точек границ	Координаты, м		Метод определения координат характерной точки	Средняя квадратическ ая погрешность положения характерной точки (Mt), м	Описание обозначения точки на местности (при наличии)
	X	Y			
1	2	3	4	5	6
1	336048.53	2346703.78	метод спутниковых и геодезических измерений (определений)	0.1	—
2	336130.44	2346749.55	метод спутниковых и геодезических измерений (определений)	0.1	—
3	336293.84	2346844.29	метод спутниковых и геодезических измерений (определений)	0.1	—
4	336291.31	2346847.48	метод спутниковых и геодезических измерений (определений)	0.1	—
5	336128.46	2346753.03	метод спутниковых и геодезических измерений (определений)	0.1	—
6	336046.63	2346707.30	метод спутниковых и геодезических измерений (определений)	0.1	—
7	335946.92	2346654.91	метод спутниковых и геодезических измерений (определений)	0.1	—
8	335830.79	2346598.91	метод спутниковых и геодезических измерений (определений)	0.1	—
9	335942.89	2346378.60	метод спутниковых и геодезических измерений (определений)	0.1	—
10	335946.46	2346380.41	метод спутниковых и геодезических измерений (определений)	0.1	—
11	335836.39	2346597.09	метод спутниковых и геодезических измерений (определений)	0.1	—
12	335948.72	2346651.33	метод спутниковых и геодезических измерений (определений)	0.1	—
1	336048.53	2346703.78	метод спутниковых и геодезических измерений (определений)	0.1	—
3. Сведения о характерных точках части (частей) границы объекта					
Обозначение характерных точек части границы	Координаты, м		Метод определения координат характерной точки	Средняя квадратическая погрешность положения характерной точки (Mt), м	Описание обозначения точки на местности (при наличии)
	X	Y			
1	2	3	4	5	6
—	—	—	—	—	—

Раздел 4

План грании обьекта



Местоименова на обьекта: _____

№: _____

Масштаб: _____

Датум: _____

Име: _____

Печат: _____

Масштаб 1:2000

Перечень

земельных участков, входящих в охранную зону «Подземный газопровод высокого давления,
назначение: линейное сооружение-газопровод, протяженность 764,0 м., инв.

№ 56:249:002:000019760, адрес объекта: Пензенская область, Неверкинский район, с.Неверкино
по ул. Мичурина, ул. Комсомольская до ввода на хлебозавод», на которые накладываются
ограничения (обременения), предусмотренные постановлением Правительства Российской
Федерации от 20.11.2000 № 878 «Об утверждении правил охраны газораспределительных
сетей»

Кадастровый квартал	Площадь, кв.м.	Категория земель
1	2	3
58:20:0320301	10	Земли населенных пунктов
58:20:0320401	3087	Земли населенных пунктов

Кадастровый номер ЗУ	Площадь, кв.м.	Категория земель	Вид разрешённого использования
1	2	3	4
58:20:0320401:1899	16	Земли населенных пунктов	Для размещения автомобильных дорог и их конструктивных элементов
58:20:0000000:186(1)	388	Земли населенных пунктов	Для размещения автомобильных дорог и их конструктивных элементов
58:20:0000000:185(2)	24	Земли населенных пунктов	Для размещения автомобильных дорог и их конструктивных элементов
58:20:0000000:186(2)	14	Земли населенных пунктов	Для размещения автомобильных дорог и их конструктивных элементов