

**ДЕПАРТАМЕНТ ГРАДОСТРОИТЕЛЬСТВА И АРХИТЕКТУРЫ
ПЕНЗЕНСКОЙ ОБЛАСТИ**

П Р И К А З

от 01.03.2019 № 21/ОД

г. Пенза

Об утверждении границ охранной зоны существующего подземного газопровода низкого давления протяженностью 1564,0 м, расположенного по адресу: Пензенская область, Неверкинский район, с. Неверкино по ул. Школьная, Рабочая, Кирова до ул. Комсомольская, и наложению ограничений (обременений) на входящие в них земельные участки

В соответствии с Земельным кодексом Российской Федерации, постановлением Правительства Российской Федерации от 20.11.2000 № 878 «Об утверждении Правил охраны газораспределительных сетей» (с последующими изменениями), постановлением Правительства Пензенской области от 26.12.2011 № 972-пП «О мерах по утверждению границ охранных зон газораспределительных сетей в Пензенской области» (с последующими изменениями), принимая во внимание обращение АО «Кузнецкмежрайгаз», руководствуясь Положением о Департаменте градостроительства и архитектуры Пензенской области, утвержденным постановлением Правительства Пензенской области от 23.01.2017 № 15-пП (с последующими изменениями), **приказываю:**

1. Утвердить границы охранной зоны существующей газораспределительной сети:

1.1. «Подземный газопровод низкого давления, назначение: линейное сооружение-газопровод, протяженность 1564,0 м, инв.№ 56:249:002:000019740, адрес объекта: Пензенская область, Неверкинский район, с.Неверкино по ул.Школьная, Рабочая, Кирова до ул. Комсомольская», согласно графическому описанию местоположения и перечню координат характерных точек границ охранной зоны согласно приложению № 1 к настоящему Приказу.

2. Наложить на земельные участки, указанные в приложении № 2 к настоящему Приказу ограничения (обременения), предусмотренные постановлением Правительства Российской Федерации от 20.11.2000 № 878 «Об утверждении Правил охраны газораспределительных сетей» (с последующими изменениями).

3. Убытки, в том числе упущенная выгода, причиненные ограничением прав лиц, указанных в пункте 2 статьи 57.1 Земельного кодекса Российской

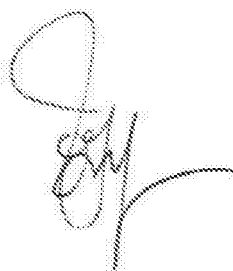
Федерации, в связи с утверждением границ охранной зоны подлежат возмещению в полном объеме собственником объекта: «Подземный газопровод низкого давления, назначение: линейное сооружение-газопровод, протяженность 1564,0 м, инв.№ 56:249:002:000019740, адрес объекта: Пензенская область, Неверкинский район, с.Неверкино по ул.Школьная, Рабочая, Кирова до ул. Комсомольская» - ОАО «Кузнецкмежрайгаз» ИНН 5803000279, ОГРН 1025800544274 (по состоянию на дату принятия приказа), в соответствии с подпунктом 1 пункта 8 статьи 57.1 Земельного кодекса Российской Федерации.

4. Срок наступления обязанности по возмещению убытков устанавливается в соответствии со статьей 57.1 Земельного кодекса Российской Федерации.

Требование о возмещении убытков может быть направлено лицами, указанными в пункте 2 статьи 57.1 Земельного кодекса Российской Федерации, указанным в подпункте 1 пункта 8 статьи 57.1 Земельного кодекса Российской Федерации правообладателю здания, сооружения, застройщику в срок не более чем пять лет со дня установления, изменения зоны с особыми условиями использования территории, либо со дня, когда указанные лица узнали или должны были узнать об установлении, изменении зоны с особыми условиями использования территории или наступлении указанных обстоятельств.

5. Настоящий приказ разместить (опубликовать) на «Официальном интернет - портале правовой информации» (www.pravo.gov.ru) и на официальном сайте Департамента градостроительства и архитектуры Пензенской области в информационно-телекоммуникационной сети «Интернет».

Начальник Департамента



Л.В. Иоффе

ОПИСАНИЕ МЕСТОПОЛОЖЕНИЯ ГРАНИЦ

Подземный газопровод низкого давления, назначение: линейное сооружение-газопровод, протяженность 1564,0 м, инв.№ 56:249:002:000019740, адрес объекта: Пензенская область, Неверкинский район, с.Неверкино по ул.Школьная, Рабочая, Кирова до ул. Комсомольская
(наименование объекта местоположение границ, которого описано (далее - объект)

Раздел 1

Сведения об объекте		
№ п/п	Характеристики объекта	Описание характеристик
1	2	3
1.	Местоположение объекта	Пензенская область, Неверкинский район, Неверкинский сельсовет, с. Неверкино; Охранная зона линейного сооружения - газопровод
2.	Площадь объекта ± величина погрешности определения площади ($P \pm \Delta P$)	6228 ± 28 кв.м
3.	Иные характеристики объекта	<p>В границах охранной зоны режим использования земель устанавливается с учетом правил охраны газораспределительных сетей, утвержденных постановлением Правительства РФ от 20 ноября 2000г. №878, согласно п. 14-16: 14. На земельные участки, входящие в охранные зоны газораспределительных сетей, в целях предупреждения их повреждения или нарушения условий их нормальной эксплуатации налагаются ограничения (обременения), которыми запрещается лицам, указанным в пункте 2 настоящих Правил:</p> <p>а) строить объекты жилищно-гражданского и производственного назначения;</p> <p>б) сносить и реконструировать мосты, коллекторы, автомобильные и железные дороги с расположенными на них газораспределительными сетями без предварительного выноса этих газопроводов по согласованию с эксплуатационными организациями;</p> <p>в) разрушать берегоукрепительные сооружения, водопропускные устройства, земляные и иные сооружения, предохраняющие газораспределительные сети от разрушений;</p> <p>г) перемещать, повреждать, засыпать и уничтожать опознавательные знаки, контрольно-измерительные пункты и другие устройства газораспределительных сетей;</p> <p>д) устраивать свалки и склады, разливать растворы кислот, солей, щелочей и других химически активных веществ;</p> <p>е) огораживать и перегораживать охранные зоны, препятствовать доступу персонала эксплуатационных организаций к газораспределительным сетям, проведению обслуживания и устранению повреждений газораспределительных сетей;</p> <p>ж) разводить огонь и размещать источники огня;</p> <p>з) рыть погреба, копать и обрабатывать почву сельскохозяйственными и мелиоративными орудиями и механизмами на глубину более 0,3</p>

		<p>метра;</p> <p>и) открывать калитки и двери газорегуляторных пунктов, станций катодной и дренажной защиты, люки подземных колодцев, включать или отключать электроснабжение средств связи, освещения и систем телемеханики;</p> <p>к) набрасывать, приставлять и привязывать к опорам и надземным газопроводам, ограждениям и зданиям газораспределительных сетей посторонние предметы, лестницы, влезать на них;</p> <p>л) самовольно подключаться к газораспределительным сетям.</p> <p>15. Лесохозяйственные, сельскохозяйственные и другие работы, не подпадающие под ограничения, указанные в пункте 14 настоящих Правил, и не связанные с нарушением земельного горизонта и обработкой почвы на глубину более 0,3 метра, производятся собственниками, владельцами или пользователями земельных участков в охранной зоне газораспределительной сети при условии предварительного письменного уведомления эксплуатационной организации не менее чем за 3 рабочих дня до начала работ.</p> <p>16. Хозяйственная деятельность в охранных зонах газораспределительных сетей, не предусмотренная пунктами 14 и 15 настоящих Правил, при которой производится нарушение поверхности земельного участка и обработка почвы на глубину более 0,3 метра, осуществляется на основании письменного разрешения эксплуатационной организации газораспределительных сетей.</p>
--	--	--

Раздел 2

Сведения о местоположении границ объекта					
1. Система координат <u>МСК-58</u>					
2. Сведения о характерных точках границ объекта					
Обозначение характерных точек границ	Координаты, м		Метод определения координат характерной точки	Средняя квадратиче ская погрешнос ть положения характерно й точки (Mt), м	Описание обозначения точки на местности (при наличии)
	X	Y			
1	2	3	4	5	6
1	336541.44	2346418.85	метод спутниковых и геодезических измерений (определений)	0.1	—
2	336548.43	2346404.79	метод спутниковых и геодезических измерений (определений)	0.1	—
3	336552.01	2346406.57	метод спутниковых и геодезических измерений (определений)	0.1	—
4	336544.96	2346420.75	метод спутниковых и геодезических измерений (определений)	0.1	—
5	336567.32	2346432.95	метод спутниковых и геодезических измерений (определений)	0.1	—
6	336526.60	2346496.15	метод спутниковых и геодезических измерений (определений)	0.1	—
7	336533.70	2346500.41	метод спутниковых и геодезических измерений (определений)	0.1	—
8	336531.64	2346503.84	метод спутниковых и геодезических измерений (определений)	0.1	—
9	336524.43	2346499.51	метод спутниковых и геодезических измерений (определений)	0.1	—
10	336512.64	2346517.73	метод спутниковых и геодезических измерений (определений)	0.1	—
11	336432.68	2346648.03	метод спутниковых и геодезических измерений (определений)	0.1	—
12	336423.47	2346663.65	метод спутниковых и геодезических измерений (определений)	0.1	—
13	336427.59	2346666.11	метод спутниковых и геодезических измерений (определений)	0.1	—
14	336425.54	2346669.54	метод спутниковых и геодезических измерений (определений)	0.1	—
15	336421.44	2346667.09	метод спутниковых и геодезических измерений (определений)	0.1	—

1	2	3	4	5	6
16	336405.91	2346693.40	метод спутниковых и геодезических измерений (определений)	0.1	—
17	336416.99	2346700.58	метод спутниковых и геодезических измерений (определений)	0.1	—
18	336414.82	2346703.94	метод спутниковых и геодезических измерений (определений)	0.1	—
19	336403.76	2346696.76	метод спутниковых и геодезических измерений (определений)	0.1	—
20	336363.85	2346754.45	метод спутниковых и геодезических измерений (определений)	0.1	—
21	336366.07	2346756.13	метод спутниковых и геодезических измерений (определений)	0.1	—
22	336363.65	2346759.31	метод спутниковых и геодезических измерений (определений)	0.1	—
23	336361.52	2346757.70	метод спутниковых и геодезических измерений (определений)	0.1	—
24	336337.06	2346789.58	метод спутниковых и геодезических измерений (определений)	0.1	—
25	336341.14	2346792.79	метод спутниковых и геодезических измерений (определений)	0.1	—
26	336338.66	2346795.93	метод спутниковых и геодезических измерений (определений)	0.1	—
27	336334.58	2346792.72	метод спутниковых и геодезических измерений (определений)	0.1	—
28	336292.41	2346846.14	метод спутниковых и геодезических измерений (определений)	0.1	—
29	336242.98	2346905.68	метод спутниковых и геодезических измерений (определений)	0.1	—
30	336251.08	2346911.87	метод спутниковых и геодезических измерений (определений)	0.1	—
31	336248.65	2346915.05	метод спутниковых и геодезических измерений (определений)	0.1	—
32	336240.38	2346908.74	метод спутниковых и геодезических измерений (определений)	0.1	—
33	336194.61	2346961.22	метод спутниковых и геодезических измерений (определений)	0.1	—
34	336131.15	2347034.35	метод спутниковых и геодезических измерений (определений)	0.1	—
35	336148.35	2347046.11	метод спутниковых и геодезических измерений (определений)	0.1	—

1	2	3	4	5	6
36	336146.10	2347049.41	метод спутниковых и геодезических измерений (определений)	0.1	—
37	336128.61	2347037.46	метод спутниковых и геодезических измерений (определений)	0.1	—
38	336083.68	2347096.68	метод спутниковых и геодезических измерений (определений)	0.1	—
39	336076.52	2347133.22	метод спутниковых и геодезических измерений (определений)	0.1	—
40	336072.60	2347132.45	метод спутниковых и геодезических измерений (определений)	0.1	—
41	336079.94	2347095.00	метод спутниковых и геодезических измерений (определений)	0.1	—
42	336127.12	2347032.91	метод спутниковых и геодезических измерений (определений)	0.1	—
43	336190.13	2346960.28	метод спутниковых и геодезических измерений (определений)	0.1	—
44	336180.13	2346952.77	метод спутниковых и геодезических измерений (определений)	0.1	—
45	336182.53	2346949.57	метод спутниковых и геодезических измерений (определений)	0.1	—
46	336192.76	2346957.26	метод спутниковых и геодезических измерений (определений)	0.1	—
47	336238.55	2346904.76	метод спутниковых и геодезических измерений (определений)	0.1	—
48	336289.31	2346843.62	метод спутниковых и геодезических измерений (определений)	0.1	—
49	336345.90	2346771.91	метод спутниковых и геодезических измерений (определений)	0.1	—
50	336335.10	2346765.07	метод спутниковых и геодезических измерений (определений)	0.1	—
51	336337.24	2346761.69	метод спутниковых и геодезических измерений (определений)	0.1	—
52	336348.35	2346768.72	метод спутниковых и геодезических измерений (определений)	0.1	—
53	336359.03	2346754.31	метод спутниковых и геодезических измерений (определений)	0.1	—
54	336401.55	2346692.93	метод спутниковых и геодезических измерений (определений)	0.1	—
55	336428.65	2346647.00	метод спутниковых и геодезических измерений (определений)	0.1	—

1	2	3	4	5	6
56	336411.80	2346637.06	метод спутниковых и геодезических измерений (определений)	0.1	—
57	336413.83	2346633.62	метод спутниковых и геодезических измерений (определений)	0.1	—
58	336430.71	2346643.58	метод спутниковых и геодезических измерений (определений)	0.1	—
59	336508.22	2346517.28	метод спутниковых и геодезических измерений (определений)	0.1	—
60	336493.55	2346507.85	метод спутниковых и геодезических измерений (определений)	0.1	—
61	336495.71	2346504.49	метод спутниковых и геодезических измерений (определений)	0.1	—
62	336510.35	2346513.90	метод спутниковых и геодезических измерений (определений)	0.1	—
63	336561.77	2346434.41	метод спутниковых и геодезических измерений (определений)	0.1	—
64	336400.66	2346347.40	метод спутниковых и геодезических измерений (определений)	0.1	—
65	336397.48	2346354.06	метод спутниковых и геодезических измерений (определений)	0.1	—
66	336393.87	2346352.34	метод спутниковых и геодезических измерений (определений)	0.1	—
67	336397.13	2346345.49	метод спутниковых и геодезических измерений (определений)	0.1	—
68	336299.60	2346292.81	метод спутниковых и геодезических измерений (определений)	0.1	—
69	336243.90	2346259.95	метод спутниковых и геодезических измерений (определений)	0.1	—
70	336238.58	2346270.41	метод спутниковых и геодезических измерений (определений)	0.1	—
71	336235.01	2346268.59	метод спутниковых и геодезических измерений (определений)	0.1	—
72	336240.45	2346257.91	метод спутниковых и геодезических измерений (определений)	0.1	—
73	336219.35	2346245.47	метод спутниковых и геодезических измерений (определений)	0.1	—
74	336155.10	2346202.82	метод спутниковых и геодезических измерений (определений)	0.1	—
75	336134.30	2346230.37	метод спутниковых и геодезических измерений (определений)	0.1	—

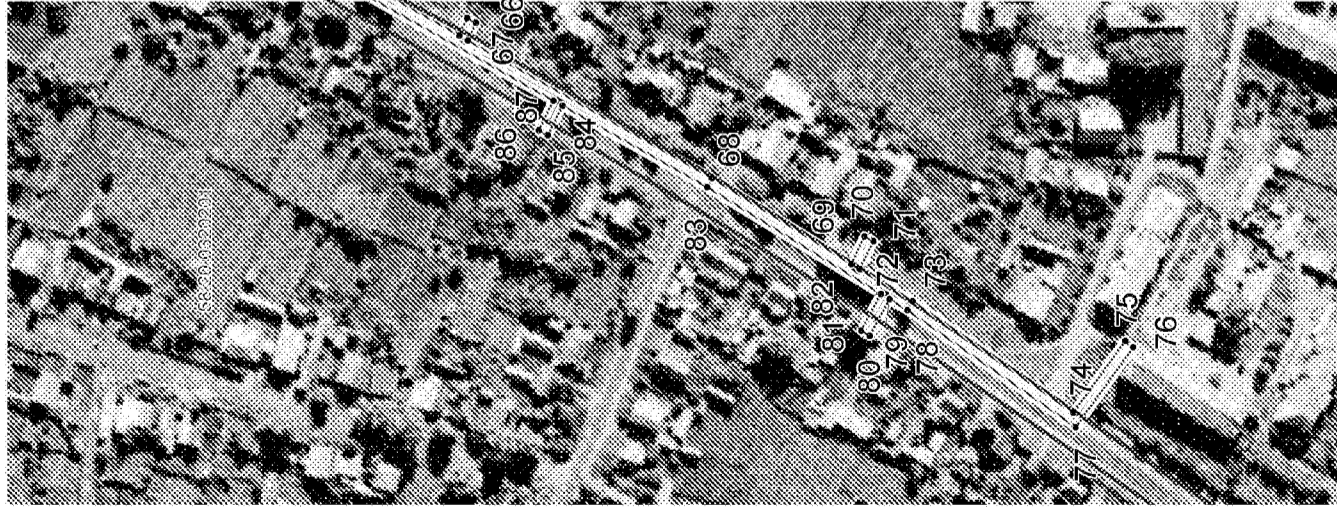
1	2	3	4	5	6
76	336131.10	2346227.96	метод спутниковых и геодезических измерений (определений)	0.1	—
77	336154.18	2346197.40	метод спутниковых и геодезических измерений (определений)	0.1	—
78	336221.47	2346242.07	метод спутниковых и геодезических измерений (определений)	0.1	—
79	336228.52	2346246.24	метод спутниковых и геодезических измерений (определений)	0.1	—
80	336236.47	2346232.35	метод спутниковых и геодезических измерений (определений)	0.1	—
81	336239.94	2346234.33	метод спутниковых и геодезических измерений (определений)	0.1	—
82	336231.96	2346248.27	метод спутниковых и геодезических измерений (определений)	0.1	—
83	336301.56	2346289.33	метод спутниковых и геодезических измерений (определений)	0.1	—
84	336359.36	2346320.55	метод спутниковых и геодезических измерений (определений)	0.1	—
85	336365.31	2346309.17	метод спутниковых и геодезических измерений (определений)	0.1	—
86	336368.86	2346311.02	метод спутниковых и геодезических измерений (определений)	0.1	—
87	336362.89	2346322.45	метод спутниковых и геодезических измерений (определений)	0.1	—
1	336541.44	2346418.85	метод спутниковых и геодезических измерений (определений)	0.1	—

3. Сведения о характерных точках части (частей) границы объекта

Обозначение характерных точек части границы	Координаты, м		Метод определения координат характерной точки	Средняя квадратическая погрешность положения характерной точки (Mt), м	Описание обозначения точки на местности (при наличии)
	X	Y			
1	2	3	4	5	6
—	—	—	—	—	—

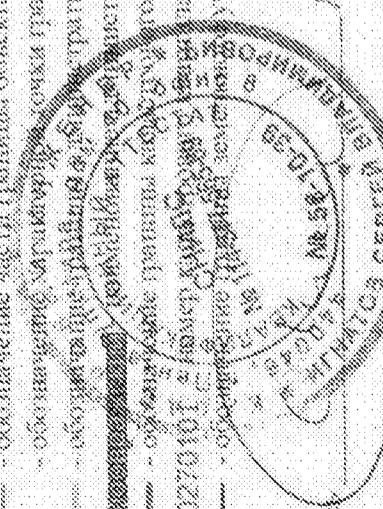
Раздел 4

План границ объекта



Исходные данные: условные линии и обозначения:

- обозначение части границы объекта
- 1 - обозначение маркерной точки границы объекта
- условная граница в границах территориального образования
- условная граница в границах административно-территориального образования
- условная граница в границах квартала
- 58.20.0270101 - кадастровый номер участка
- условная граница в границах участка



Дата: 25.02.2019 г.

Место для отписки на изменение (подпись) лица, составившего описание местоположения границ объекта

Масштаб 1:2100

Перечень

земельных участков, входящих в охранную зону «Подземный газопровод низкого давления, назначение: линейное сооружение-газопровод, протяженность 1564,0 м, инв.№ 56:249:002:000019740, адрес объекта: Пензенская область, Неверкинский район, с.Неверкино по ул.Школьная, Рабочая, Кирова до ул. Комсомольская», на которые накладываются ограничения (обременения), предусмотренные постановлением Правительства Российской Федерации от 20.11.2000 № 878 «Об утверждении правил охраны газораспределительных сетей»

Кадастровый квартал	Площадь, кв.м.	Категория земель
1	2	3
58:20:0040301	1891	Земли населенных пунктов
58:20:0320201	65	Земли населенных пунктов
58:20:0320301	2814	Земли населенных пунктов
58:20:0320401	1458	Земли населенных пунктов

Кадастровый номер ЗУ	Площадь, кв.м.	Категория земель	Вид разрешённого использования
1	2	3	4
58:20:0320401:952	125	Земли населенных пунктов	Для многоэтажной застройки
58:20:0040301:2	1891	Земли населенных пунктов	Для размещения и эксплуатации объектов автомобильного транспорта и объектов дорожного хозяйства
58:20:0000000:185(1)	119	Земли населенных пунктов	Для размещения автомобильных дорог и их конструктивных элементов
58:20:0320301:380	34	Земли населенных пунктов	Для размещения объектов культуры