

**КОМИТЕТ ПЕНЗЕНСКОЙ ОБЛАСТИ
ПО ОХРАНЕ ПАМЯТНИКОВ ИСТОРИИ И КУЛЬТУРЫ**

П Р И К А З

от « 06 » марта 2019 года № 32-ОД

г. Пенза

**Об утверждении графического описания местоположения границ
защитной зоны объекта культурного наследия**

В соответствии со статьями 105 и 106 Земельного кодекса Российской Федерации и статьями 20.2, 34.1 и 63 Федерального закона от 25.06.2002 № 73-ФЗ «Об объектах культурного наследия (памятниках истории и культуры) народов Российской Федерации» (с последующими изменениями), руководствуясь Положением о Комитете Пензенской области по охране памятников истории и культуры, утвержденным постановлением Правительства Пензенской области от 24.08.2015 № 470-пП (с последующими изменениями), **п р и к а з ы в а ю:**

1. Утвердить:

1.1. Графическое описание местоположения границ защитной зоны объекта культурного наследия регионального значения «Часовня» по адресу: Пензенская область, Белинский район, с. Аргамасово (далее - объект культурного наследия) с перечнем координат характерных точек этих границ в системе координат, установленной для ведения Единого государственного реестра недвижимости, согласно приложению к настоящему приказу;

1.2. Режим использования земель в границах защитной зоны объекта культурного наследия, согласно пункту 1 статьи 34.1 Федерального закона от 25.06.2002 № 73-ФЗ «Об объектах культурного наследия (памятниках истории и культуры) народов Российской Федерации».

2. Настоящий приказ разместить (опубликовать) на официальном сайте Комитета по охране памятников истории и культуры в информационно-телекоммуникационной сети «Интернет».

3. Контроль за исполнением настоящего приказа оставляю за собой.

Председатель Комитета

С.Е. Муштаков-Лентовский

ОПИСАНИЕ МЕСТОПОЛОЖЕНИЯ ГРАНИЦ

Защитная зона объекта культурного наследия регионального значения «Часовня»

(наименование объекта местоположение границ, которого описано (далее - объект))

Раздел 1

Сведения об объекте		
№ п/п	Характеристики объекта	Описание характеристик
1	2	3
1.	Местоположение объекта	Пензенская область, Белинский район, с. Аргамаково
2.	Площадь объекта \pm величина погрешности определения площади ($P \pm \Delta P$)	129655 \pm 126 кв.м
3.	Иные характеристики объекта	В соответствии с п. 1 ст. 34.1 Федерального закона от 25.06.2002 №73-ФЗ «Об объектах культурного наследия (памятниках истории и культуры) народов Российской Федерации» в границах защитной зоны объекта культурного наследия в целях обеспечения сохранности объектов культурного наследия и композиционно-видовых связей (панорам) запрещаются строительство объектов капитального строительства и их реконструкция, связанная с изменением их параметров (высоты, количества этажей, площади), за исключением строительства и реконструкции линейных объектов.

Раздел 2

Сведения о местоположении границ объекта					
1. Система координат <u>МСК-58, зона 1</u>					
2. Сведения о характерных точках границ объекта					
Обозначение характерных точек границ	Координаты, м		Метод определения координат характерной точки	Средняя квадратическая погрешность положения характерной точки (M _t), м	Описание обозначения точки на местности (при наличии)
	X	Y			
1	2	3	4	5	6
1	371119.54	1344781.34	метод спутниковых геодезических измерений (определений)	0.1	—
2	371129.22	1344794.74	метод спутниковых геодезических измерений (определений)	0.1	—
3	371137.77	1344808.89	метод спутниковых геодезических измерений (определений)	0.1	—
4	371139.55	1344812.23	метод спутниковых геодезических измерений (определений)	0.1	—
5	371142.05	1344817.00	метод спутниковых геодезических измерений (определений)	0.1	—
6	371145.58	1344824.45	метод спутниковых геодезических измерений (определений)	0.1	—
7	371148.56	1344821.67	метод спутниковых геодезических измерений (определений)	0.1	—
8	371158.37	1344831.51	метод спутниковых геодезических измерений (определений)	0.1	—
9	371151.41	1344838.04	метод спутниковых геодезических измерений (определений)	0.1	—

1	2	3	4	5	6
10	371154.92	1344847.42	метод спутниковых геодезических измерений (определений)	0.1	—
11	371159.43	1344863.32	метод спутниковых геодезических измерений (определений)	0.1	—
12	371162.60	1344879.55	метод спутниковых геодезических измерений (определений)	0.1	—
13	371164.43	1344895.97	метод спутниковых геодезических измерений (определений)	0.1	—
14	371164.89	1344912.50	метод спутниковых геодезических измерений (определений)	0.1	—
15	371163.99	1344929.00	метод спутниковых геодезических измерений (определений)	0.1	—
16	371161.73	1344945.38	метод спутниковых геодезических измерений (определений)	0.1	—
17	371158.12	1344961.51	метод спутниковых геодезических измерений (определений)	0.1	—
18	371153.19	1344977.29	метод спутниковых геодезических измерений (определений)	0.1	—
19	371146.98	1344992.61	метод спутниковых геодезических измерений (определений)	0.1	—
20	371139.52	1345007.36	метод спутниковых геодезических измерений (определений)	0.1	—
21	371130.87	1345021.45	метод спутниковых геодезических измерений (определений)	0.1	—

1	2	3	4	5	6
22	371121.09	1345034.77	метод спутниковых геодезических измерений (определений)	0.1	—
23	371110.24	1345047.24	метод спутниковых геодезических измерений (определений)	0.1	—
24	371098.40	1345058.77	метод спутниковых геодезических измерений (определений)	0.1	—
25	371085.64	1345069.29	метод спутниковых геодезических измерений (определений)	0.1	—
26	371072.06	1345078.71	метод спутниковых геодезических измерений (определений)	0.1	—
27	371068.87	1345080.55	метод спутниковых геодезических измерений (определений)	0.1	—
28	371079.27	1345095.92	метод спутниковых геодезических измерений (определений)	0.1	—
29	371071.59	1345101.52	метод спутниковых геодезических измерений (определений)	0.1	—
30	371060.71	1345085.27	метод спутниковых геодезических измерений (определений)	0.1	—
31	371057.75	1345086.98	метод спутниковых геодезических измерений (определений)	0.1	—
32	371052.22	1345089.83	метод спутниковых геодезических измерений (определений)	0.1	—
33	371037.21	1345096.74	метод спутниковых геодезических измерений (определений)	0.1	—

1	2	3	4	5	6
34	371021.67	1345102.40	метод спутниковых геодезических измерений (определений)	0.1	—
35	371005.73	1345106.75	метод спутниковых геодезических измерений (определений)	0.1	—
36	370989.48	1345109.77	метод спутниковых геодезических измерений (определений)	0.1	—
37	370973.03	1345111.43	метод спутниковых геодезических измерений (определений)	0.1	—
38	370956.50	1345111.74	метод спутниковых геодезических измерений (определений)	0.1	—
39	370940.01	1345110.67	метод спутниковых геодезических измерений (определений)	0.1	—
40	370923.66	1345108.25	метод спутниковых геодезических измерений (определений)	0.1	—
41	370907.56	1345104.49	метод спутниковых геодезических измерений (определений)	0.1	—
42	370891.83	1345099.41	метод спутниковых геодезических измерений (определений)	0.1	—
43	370876.57	1345093.05	метод спутниковых геодезических измерений (определений)	0.1	—
44	370861.89	1345085.45	метод спутниковых геодезических измерений (определений)	0.1	—
45	370847.89	1345076.66	метод спутниковых геодезических измерений (определений)	0.1	—

1	2	3	4	5	6
46	370834.66	1345066.75	метод спутниковых геодезических измерений (определений)	0.1	—
47	370822.30	1345055.78	метод спутниковых геодезических измерений (определений)	0.1	—
48	370810.88	1345043.83	метод спутниковых геодезических измерений (определений)	0.1	—
49	370800.49	1345030.97	метод спутниковых геодезических измерений (определений)	0.1	—
50	370791.20	1345017.30	метод спутниковых геодезических измерений (определений)	0.1	—
51	370783.06	1345002.91	метод спутниковых геодезических измерений (определений)	0.1	—
52	370781.16	1344999.10	метод спутниковых геодезических измерений (определений)	0.1	—
53	370778.86	1344994.36	метод спутниковых геодезических измерений (определений)	0.1	—
54	370772.27	1344979.20	метод спутниковых геодезических измерений (определений)	0.1	—
55	370766.95	1344963.55	метод спутниковых геодезических измерений (определений)	0.1	—
56	370762.94	1344947.52	метод спутниковых геодезических измерений (определений)	0.1	—
57	370760.26	1344931.20	метод спутниковых геодезических измерений (определений)	0.1	—

1	2	3	4	5	6
58	370758.95	1344914.73	метод спутниковых геодезических измерений (определений)	0.1	—
59	370759.00	1344898.20	метод спутниковых геодезических измерений (определений)	0.1	—
60	370760.41	1344881.73	метод спутниковых геодезических измерений (определений)	0.1	—
61	370763.18	1344865.43	метод спутниковых геодезических измерений (определений)	0.1	—
62	370767.28	1344849.42	метод спутниковых геодезических измерений (определений)	0.1	—
63	370772.70	1344833.80	метод спутниковых геодезических измерений (определений)	0.1	—
64	370779.38	1344818.68	метод спутниковых геодезических измерений (определений)	0.1	—
65	370787.29	1344804.17	метод спутниковых геодезических измерений (определений)	0.1	—
66	370796.37	1344790.36	метод спутниковых геодезических измерений (определений)	0.1	—
67	370806.56	1344777.34	метод спутниковых геодезических измерений (определений)	0.1	—
68	370817.80	1344765.21	метод спутниковых геодезических измерений (определений)	0.1	—
69	370829.99	1344754.05	метод спутниковых геодезических измерений (определений)	0.1	—

1	2	3	4	5	6
70	370843.06	1344743.94	метод спутниковых геодезических измерений (определений)	0.1	—
71	370856.56	1344734.55	метод спутниковых геодезических измерений (определений)	0.1	—
72	370866.39	1344729.02	метод спутниковых геодезических измерений (определений)	0.1	—
73	370879.83	1344721.98	метод спутниковых геодезических измерений (определений)	0.1	—
74	370896.41	1344716.28	метод спутниковых геодезических измерений (определений)	0.1	—
75	370912.22	1344711.47	метод спутниковых геодезических измерений (определений)	0.1	—
76	370928.38	1344707.99	метод спутниковых геодезических измерений (определений)	0.1	—
77	370944.77	1344705.85	метод спутниковых геодезических измерений (определений)	0.1	—
78	370961.28	1344705.07	метод спутниковых геодезических измерений (определений)	0.1	—
79	370977.80	1344705.66	метод спутниковых геодезических измерений (определений)	0.1	—
80	370994.22	1344707.62	метод спутниковых геодезических измерений (определений)	0.1	—
81	371010.41	1344710.92	метод спутниковых геодезических измерений (определений)	0.1	—

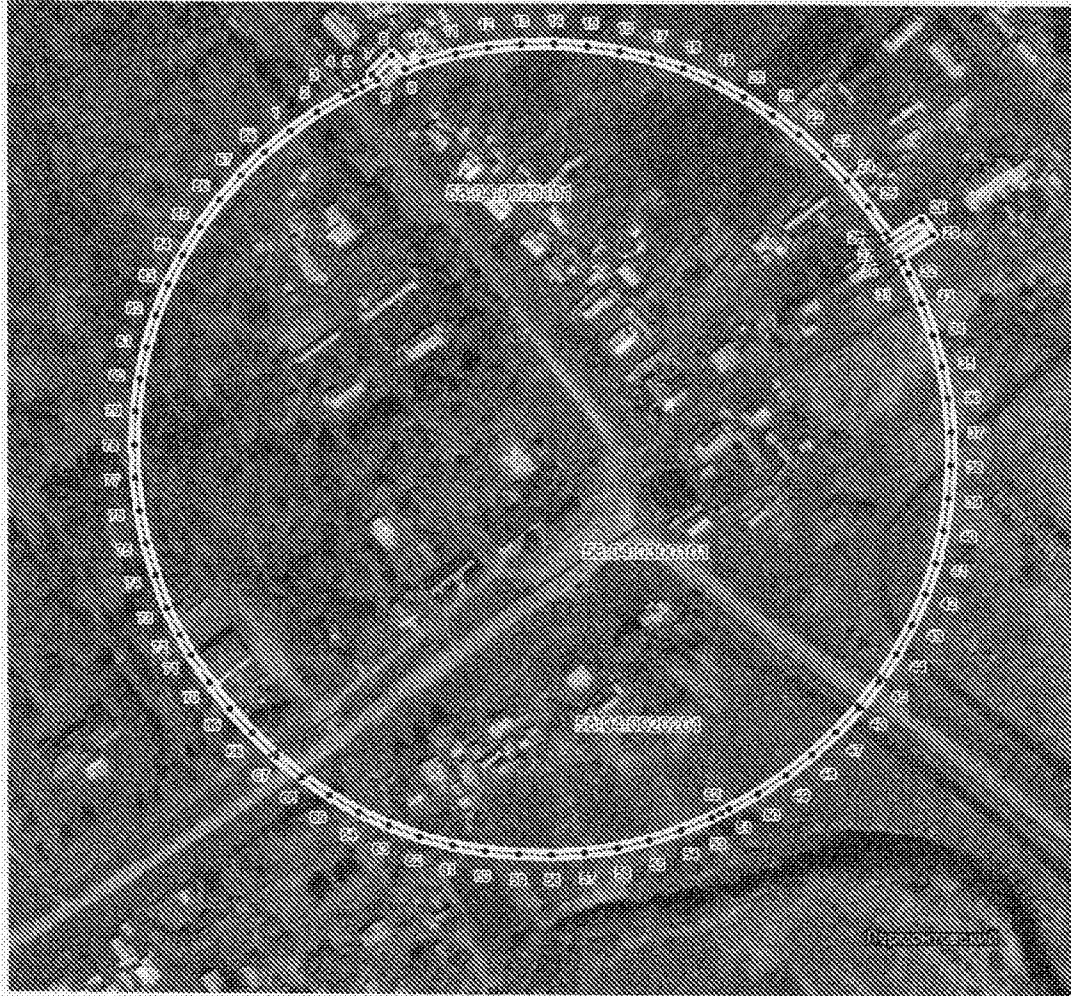
1	2	3	4	5	6
82	371026.28	1344715.54	метод спутниковых геодезических измерений (определений)	0.1	—
83	371041.72	1344721.47	метод спутниковых геодезических измерений (определений)	0.1	—
84	371056.61	1344728.64	метод спутниковых геодезических измерений (определений)	0.1	—
85	371070.85	1344737.02	метод спутниковых геодезических измерений (определений)	0.1	—
86	371084.36	1344746.55	метод спутниковых геодезических измерений (определений)	0.1	—
87	371097.04	1344757.16	метод спутниковых геодезических измерений (определений)	0.1	—
88	371108.79	1344768.79	метод спутниковых геодезических измерений (определений)	0.1	—

3. Сведения о характерных точках части (частей) границы объекта

Обозначение характерных точек части границы	Координаты, м		Метод определения координат характерной точки	Средняя квадратическая погрешность положения характерной точки (Mt), м	Описание обозначения точки на местности (при наличии)
	X	Y			
1	2	3	4	5	6
—	—	—	—	—	—

Раздел 4

План граници защитной зоны объекта культурного наследия регионального значения «Часовня»

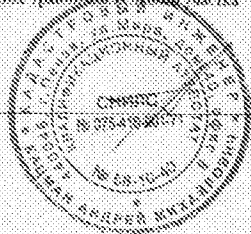


Масштаб 1:1 000

Используемые условные знаки и обозначения:

- обозначение части границы защитной зоны
- *--- обозначение характерной точки границы защитной зоны
- обозначение границы заповедной территории
- обозначение границы административно-территориального образования
- обозначение границы кадастрового квартала
- 58.04.00.20101 - номер кадастрового квартала
- обозначение границ земельного участка

Подпись



Дата «05» марта 2019 г.