

**ДЕПАРТАМЕНТ ГРАДОСТРОИТЕЛЬСТВА И АРХИТЕКТУРЫ
ПЕНЗЕНСКОЙ ОБЛАСТИ**

П Р И К А З

от 24.04.2019 № 40/ОД

г. Пенза

Об утверждении границ охранной зоны существующего газопровода высокого и низкого давления протяженностью 7115 м, расположенного по адресу: Пензенская область, Башмаковский район, пос. Дружный, ул. Новая, Юбилейная, и наложению ограничений (обременений) на входящие в нее земельные участки

В соответствии с Земельным кодексом Российской Федерации, постановлением Правительства Российской Федерации от 20.11.2000 № 878 «Об утверждении Правил охраны газораспределительных сетей» (с последующими изменениями), постановлением Правительства Пензенской области от 26.12.2011 № 972-пП «О мерах по утверждению границ охранных зон газораспределительных сетей в Пензенской области» (с последующими изменениями), принимая во внимание обращение АО «Газпром газораспределение Пенза», руководствуясь Положением о Департаменте градостроительства и архитектуры Пензенской области, утвержденным постановлением Правительства Пензенской области от 23.01.2017 № 15-пП (с последующими изменениями), **приказываю:**

1. Утвердить границы охранной зоны существующей газораспределительной сети:

1.1. «Сооружение – газопровод высокого и низкого давления, назначение: нежилое, протяженность 7115 м, инв.№ 56:203:002:000053040, адрес объекта: Пензенская область, Башмаковский район, пос. Дружный, ул. Новая, Юбилейная» согласно графическому описанию местоположения и перечню координат характерных точек границ охранной зоны согласно приложению № 1 к настоящему Приказу.

2. Наложить на земельные участки, указанные в приложении № 2 к настоящему Приказу ограничения (обременения), предусмотренные постановлением Правительства Российской Федерации от 20.11.2000 № 878 «Об утверждении Правил охраны газораспределительных сетей» (с последующими изменениями).

3. Убытки, в том числе упущенная выгода, причиненные ограничением прав

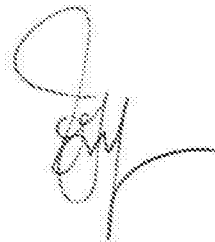
лиц, указанных в пункте 2 статьи 57.1 Земельного кодекса Российской Федерации, в связи с утверждением границ охранной зоны подлежат возмещению в полном объеме собственником объекта: «Сооружение – газопровод высокого и низкого давления, назначение: нежилое, протяженность 7115 м, инв.№ 56:203:002:000053040, адрес объекта: Пензенская область, Башмаковский район, пос.Дружный, ул. Новая, Юбилейная» АО «Газпром газораспределение Пенза» ИНН 5836611971, ОГРН 1025801359858 (по состоянию на дату принятия приказа), в соответствии с подпунктом 1 пункта 8 статьи 57.1 Земельного кодекса Российской Федерации.

4. Срок наступления обязанности по возмещению убытков устанавливается в соответствии со статьей 57.1 Земельного кодекса Российской Федерации.

Требование о возмещении убытков может быть направлено лицами, указанными в пункте 2 статьи 57.1 Земельного кодекса Российской Федерации, указанным в подпункте 1 пункта 8 статьи 57.1 Земельного кодекса Российской Федерации правообладателю здания, сооружения, застройщику в срок не более чем пять лет со дня установления, изменения зоны с особыми условиями использования территории, либо со дня, когда указанные лица узнали или должны были узнать об установлении, изменении зоны с особыми условиями использования территории или наступлении указанных обстоятельств.

5. Настоящий приказ разместить (опубликовать) на «Официальном интернет - портале правовой информации» (www.pravo.gov.ru) и на официальном сайте Департамента градостроительства и архитектуры Пензенской области в информационно-телекоммуникационной сети «Интернет».

Начальник Департамента



Л.В. Иоффе

ОПИСАНИЕ МЕСТОПОЛОЖЕНИЯ ГРАНИЦ

Сооружение – газопровод высокого и низкого давления, назначение: нежилое, протяженность 7115 м, инв.№ 56:203:002:000053040, адрес объекта: Пензенская область, Башмаковский район, пос. Дружный, ул. Новая, Юбилейная

(наименование объекта, местоположение границ, которого описано (далее - объект))

Раздел 1

Сведения об объекте		
№ п/п	Характеристики объекта	Описание характеристик
1	2	3
1	Местоположение объекта	Пензенская обл, Башмаковский р-н, Высокинский с/с, п. Дружный.
2	Площадь объекта +/- величина погрешности определения площади (Р +/- Дельта Р)	28084 кв.м ± 59 кв.м
3	Иные характеристики объекта	Согласно п.п.14-16 Постановления Правительства РФ "Об утверждении правил охраны газораспределительных сетей" от 20 ноября 2000 г. №878:14. На земельные участки, входящие в охранные зоны газораспределительных сетей, в целях предупреждения их повреждения или нарушения условий их нормальной эксплуатации налагаются ограничения (обременения), которыми запрещается лицам, указанным в пункте 2 настоящих Правил: а) строить объекты жилищно-гражданского и производственного назначения; б) сносить и реконструировать мосты, коллекторы, автомобильные и железные дороги с расположенными на них газораспределительными сетями без предварительного выноса этих газопроводов по согласованию с эксплуатационными организациями; в) разрушать берегоукрепительные сооружения, водопропускные устройства, земляные и иные сооружения, предохраняющие газораспределительные сети от разрушений; г) перемещать, повреждать, засыпать и уничтожать опознавательные знаки, контрольно-измерительные пункты и другие устройства газораспределительных сетей; д) устраивать свалки и склады, разливать растворы кислот, солей, щелочей и других химически активных веществ; е) огораживать и перегораживать охранные зоны, препятствовать доступу персонала эксплуатационных организаций к газораспределительным сетям, проведению обслуживания и устранению повреждений газораспределительных сетей; ж) разводить огонь и размещать источники огня;

		<p>з) рыть погреб, копать и обрабатывать почву сельскохозяйственными и мелиоративными орудиями и механизмами на глубину более 0,3 метра;</p> <p>и) открывать калитки и двери газорегуляторных пунктов, станций катодной и дренажной защиты, люки подземных колодцев, включать или отключать электроснабжение средств связи, освещения и систем телемеханики;</p> <p>к) набрасывать, приставлять и привязывать к опорам и надземным газопроводам, ограждениям и зданиям газораспределительных сетей посторонние предметы, лестницы, влезать на них;</p> <p>л) самовольно подключаться к газораспределительным сетям.</p> <p>15. Лесохозяйственные, сельскохозяйственные и другие работы, не подпадающие под ограничения, указанные в пункте 14 настоящих Правил, и не связанные с нарушением земельного горизонта и обработкой почвы на глубину более 0,3 метра, производятся собственниками, владельцами или пользователями земельных участков в охранной зоне газораспределительной сети при условии предварительного письменного уведомления эксплуатационной организации не менее чем за 3 рабочих дня до начала работ.</p> <p>16. Хозяйственная деятельность в охранных зонах газораспределительных сетей, не предусмотренная пунктами 14 и 15 настоящих Правил, при которой производится нарушение поверхности земельного участка и обработка почвы на глубину более 0,3 метра, осуществляется на основании письменного разрешения эксплуатационной организации газораспределительных сетей</p>
--	--	--

Раздел 2

Сведения о местоположении границ объекта					
1. Система координат: МСК 58					
2. Сведения о характерных точках границ объекта					
Обозначение характерных точек границ	Координаты, м		Метод определения координат характерной точки	Средняя квадратическая погрешность положения характерной точки (МТ), м	Описание обозначения точки на местности (при наличии)
	X	Y			
1	2	3	4	5	6
1	374765.29	1279067.54	метод спутниковых геодезических измерений (определений)	0.1	-
2	374854.06	1279052.49	метод спутниковых геодезических измерений (определений)	0.1	-
3	374921.41	1279040.85	метод спутниковых геодезических измерений (определений)	0.1	-
4	374922.01	1279044.81	метод спутниковых геодезических измерений (определений)	0.1	-
5	374856.74	1279056.10	метод спутниковых геодезических измерений (определений)	0.1	-
6	374857.41	1279060.00	метод спутниковых геодезических измерений (определений)	0.1	-
7	374946.12	1279043.65	метод спутниковых геодезических измерений (определений)	0.1	-
8	374945.00	1279036.18	метод спутниковых геодезических измерений (определений)	0.1	-
9	374966.07	1279033.34	метод спутниковых геодезических измерений (определений)	0.1	-
10	374967.17	1279039.88	метод спутниковых геодезических измерений (определений)	0.1	-
11	374994.06	1279035.17	метод спутниковых геодезических измерений (определений)	0.1	-
12	374992.85	1279028.35	метод спутниковых геодезических измерений (определений)	0.1	-
13	375074.14	1279014.57	метод спутниковых геодезических измерений (определений)	0.1	-
14	375073.01	1279006.96	метод спутниковых геодезических измерений (определений)	0.1	-

Сведения о местоположении границ объекта					
15	375105.82	1279001.44	метод спутниковых геодезических измерений (определений)	0.1	-
16	375169.93	1278990.65	метод спутниковых геодезических измерений (определений)	0.1	-
17	375172.07	1279007.06	метод спутниковых геодезических измерений (определений)	0.1	-
18	375175.09	1279027.90	метод спутниковых геодезических измерений (определений)	0.1	-
19	375177.80	1279027.43	метод спутниковых геодезических измерений (определений)	0.1	-
20	375230.91	1279018.71	метод спутниковых геодезических измерений (определений)	0.1	-
21	375324.18	1279003.30	метод спутниковых геодезических измерений (определений)	0.1	-
22	375324.85	1279007.24	метод спутниковых геодезических измерений (определений)	0.1	-
23	375233.83	1279022.33	метод спутниковых геодезических измерений (определений)	0.1	-
24	375235.79	1279032.00	метод спутниковых геодезических измерений (определений)	0.1	-
25	375239.46	1279051.56	метод спутниковых геодезических измерений (определений)	0.1	-
26	375341.54	1279030.24	метод спутниковых геодезических измерений (определений)	0.1	-
27	375342.30	1279034.22	метод спутниковых геодезических измерений (определений)	0.1	-
28	375236.28	1279056.35	метод спутниковых геодезических измерений (определений)	0.1	-
29	375231.87	1279032.76	метод спутниковых геодезических измерений (определений)	0.1	-
30	375229.87	1279022.93	метод спутниковых геодезических измерений (определений)	0.1	-
31	375178.47	1279031.37	метод спутниковых геодезических измерений (определений)	0.1	-
32	375175.67	1279031.86	метод спутниковых геодезических измерений (определений)	0.1	-
33	375176.58	1279038.09	метод спутниковых геодезических измерений (определений)	0.1	-

Сведения о местоположении границ объекта					
34	375177.76	1279045.91	метод спутниковых геодезических измерений (определений)	0.1	-
35	375182.81	1279079.81	метод спутниковых геодезических измерений (определений)	0.1	-
36	375178.84	1279080.43	метод спутниковых геодезических измерений (определений)	0.1	-
37	375175.01	1279054.67	метод спутниковых геодезических измерений (определений)	0.1	-
38	375152.94	1279059.93	метод спутниковых геодезических измерений (определений)	0.1	-
39	375152.56	1279058.30	метод спутниковых геодезических измерений (определений)	0.1	-
40	375047.50	1279078.27	метод спутниковых геодезических измерений (определений)	0.1	-
41	375046.72	1279074.12	метод спутниковых геодезических измерений (определений)	0.1	-
42	375151.65	1279054.32	метод спутниковых геодезических измерений (определений)	0.1	-
43	375150.65	1279050.01	метод спутниковых геодезических измерений (определений)	0.1	-
44	375045.72	1279069.46	метод спутниковых геодезических измерений (определений)	0.1	-
45	374967.16	1279084.04	метод спутниковых геодезических измерений (определений)	0.1	-
46	374994.38	1279142.60	метод спутниковых геодезических измерений (определений)	0.1	-
47	375016.95	1279156.48	метод спутниковых геодезических измерений (определений)	0.1	-
48	375018.88	1279165.12	метод спутниковых геодезических измерений (определений)	0.1	-
49	375035.70	1279163.31	метод спутниковых геодезических измерений (определений)	0.1	-
50	375036.46	1279172.22	метод спутниковых геодезических измерений (определений)	0.1	-
51	375084.65	1279169.79	метод спутниковых геодезических измерений (определений)	0.1	-
52	375100.34	1279167.06	метод спутниковых геодезических измерений (определений)	0.1	-

Сведения о местоположении границ объекта					
53	375200.88	1279153.08	метод спутниковых геодезических измерений (определений)	0.1	-
54	375196.87	1279121.40	метод спутниковых геодезических измерений (определений)	0.1	-
55	375200.90	1279120.96	метод спутниковых геодезических измерений (определений)	0.1	-
56	375205.40	1279156.56	метод спутниковых геодезических измерений (определений)	0.1	-
57	375100.80	1279171.12	метод спутниковых геодезических измерений (определений)	0.1	-
58	375085.59	1279173.76	метод спутниковых геодезических измерений (определений)	0.1	-
59	375036.80	1279176.19	метод спутниковых геодезических измерений (определений)	0.1	-
60	375036.88	1279177.16	метод спутниковых геодезических измерений (определений)	0.1	-
61	375049.60	1279183.76	метод спутниковых геодезических измерений (определений)	0.1	-
62	375054.77	1279205.58	метод спутниковых геодезических измерений (определений)	0.1	-
63	375055.70	1279209.89	метод спутниковых геодезических измерений (определений)	0.1	-
64	375115.58	1279202.51	метод спутниковых геодезических измерений (определений)	0.1	-
65	375116.03	1279206.25	метод спутниковых геодезических измерений (определений)	0.1	-
66	375140.90	1279204.08	метод спутниковых геодезических измерений (определений)	0.1	-
67	375212.53	1279191.13	метод спутниковых геодезических измерений (определений)	0.1	-
68	375210.13	1279183.73	метод спутниковых геодезических измерений (определений)	0.1	-
69	375231.44	1279179.66	метод спутниковых геодезических измерений (определений)	0.1	-
70	375233.95	1279187.76	метод спутниковых геодезических измерений (определений)	0.1	-
71	375293.66	1279179.74	метод спутниковых геодезических измерений (определений)	0.1	-

Сведения о местоположении границ объекта					
72	375311.28	1279135.18	метод спутниковых геодезических измерений (определений)	0.1	-
73	375387.45	1279121.08	метод спутниковых геодезических измерений (определений)	0.1	-
74	375388.19	1279125.06	метод спутниковых геодезических измерений (определений)	0.1	-
75	375314.17	1279138.75	метод спутниковых геодезических измерений (определений)	0.1	-
76	375296.52	1279183.39	метод спутниковых геодезических измерений (определений)	0.1	-
77	375235.15	1279191.63	метод спутниковых геодезических измерений (определений)	0.1	-
78	375237.91	1279200.56	метод спутниковых геодезических измерений (определений)	0.1	-
79	375228.22	1279203.39	метод спутниковых геодезических измерений (определений)	0.1	-
80	375232.72	1279232.34	метод спутниковых геодезических измерений (определений)	0.1	-
81	375183.60	1279238.80	метод спутниковых геодезических измерений (определений)	0.1	-
82	375136.28	1279247.52	метод спутниковых геодезических измерений (определений)	0.1	-
83	375033.13	1279265.50	метод спутниковых геодезических измерений (определений)	0.1	-
84	375020.40	1279187.94	метод спутниковых геодезических измерений (определений)	0.1	-
85	375015.48	1279188.46	метод спутниковых геодезических измерений (определений)	0.1	-
86	375014.44	1279182.66	метод спутниковых геодезических измерений (определений)	0.1	-
87	374940.40	1279217.78	метод спутниковых геодезических измерений (определений)	0.1	-
88	374940.08	1279220.32	метод спутниковых геодезических измерений (определений)	0.1	-
89	374942.76	1279242.39	метод спутниковых геодезических измерений (определений)	0.1	-
90	374944.51	1279261.01	метод спутниковых геодезических измерений (определений)	0.1	-

Сведения о местоположении границ объекта					
91	374946.03	1279281.68	метод спутниковых геодезических измерений (определений)	0.1	-
92	374948.08	1279309.60	метод спутниковых геодезических измерений (определений)	0.1	-
93	374953.52	1279339.81	метод спутниковых геодезических измерений (определений)	0.1	-
94	374959.86	1279352.68	метод спутниковых геодезических измерений (определений)	0.1	-
95	374992.39	1279388.10	метод спутниковых геодезических измерений (определений)	0.1	-
96	375030.72	1279435.59	метод спутниковых геодезических измерений (определений)	0.1	-
97	375055.61	1279477.66	метод спутниковых геодезических измерений (определений)	0.1	-
98	375062.30	1279489.88	метод спутниковых геодезических измерений (определений)	0.1	-
99	375064.59	1279498.55	метод спутниковых геодезических измерений (определений)	0.1	-
100	375055.81	1279500.69	метод спутниковых геодезических измерений (определений)	0.1	-
101	375095.12	1279654.98	метод спутниковых геодезических измерений (определений)	0.1	-
102	375115.25	1279730.16	метод спутниковых геодезических измерений (определений)	0.1	-
103	375142.11	1279842.14	метод спутниковых геодезических измерений (определений)	0.1	-
104	375145.77	1279859.17	метод спутниковых геодезических измерений (определений)	0.1	-
105	375153.98	1279901.10	метод спутниковых геодезических измерений (определений)	0.1	-
106	375162.64	1279946.01	метод спутниковых геодезических измерений (определений)	0.1	-
107	375175.13	1280008.05	метод спутниковых геодезических измерений (определений)	0.1	-
108	375187.01	1280063.36	метод спутниковых геодезических измерений (определений)	0.1	-
109	375202.15	1280140.11	метод спутниковых геодезических измерений (определений)	0.1	-

Сведения о местоположении границ объекта					
110	375210.44	1280182.50	метод спутниковых геодезических измерений (определений)	0.1	-
111	375238.14	1280316.34	метод спутниковых геодезических измерений (определений)	0.1	-
112	375238.85	1280319.27	метод спутниковых геодезических измерений (определений)	0.1	-
113	375299.40	1280574.50	метод спутниковых геодезических измерений (определений)	0.1	-
114	375324.18	1280678.85	метод спутниковых геодезических измерений (определений)	0.1	-
115	375347.33	1280776.02	метод спутниковых геодезических измерений (определений)	0.1	-
116	375352.19	1280796.76	метод спутниковых геодезических измерений (определений)	0.1	-
117	375406.19	1280972.98	метод спутниковых геодезических измерений (определений)	0.1	-
118	375434.18	1281064.40	метод спутниковых геодезических измерений (определений)	0.1	-
119	375472.15	1281146.60	метод спутниковых геодезических измерений (определений)	0.1	-
120	375504.94	1281217.98	метод спутниковых геодезических измерений (определений)	0.1	-
121	375565.57	1281325.35	метод спутниковых геодезических измерений (определений)	0.1	-
122	375584.55	1281359.11	метод спутниковых геодезических измерений (определений)	0.1	-
123	375627.84	1281430.68	метод спутниковых геодезических измерений (определений)	0.1	-
124	375681.46	1281518.23	метод спутниковых геодезических измерений (определений)	0.1	-
125	375720.96	1281582.70	метод спутниковых геодезических измерений (определений)	0.1	-
126	375781.04	1281680.84	метод спутниковых геодезических измерений (определений)	0.1	-
127	375811.28	1281734.09	метод спутниковых геодезических измерений (определений)	0.1	-
128	375833.69	1281772.44	метод спутниковых геодезических измерений (определений)	0.1	-

Сведения о местоположении границ объекта					
129	375882.69	1281847.82	метод спутниковых геодезических измерений (определений)	0.1	-
130	375903.79	1281884.64	метод спутниковых геодезических измерений (определений)	0.1	-
131	375925.27	1281924.08	метод спутниковых геодезических измерений (определений)	0.1	-
132	375954.44	1281981.25	метод спутниковых геодезических измерений (определений)	0.1	-
133	375968.44	1282018.74	метод спутниковых геодезических измерений (определений)	0.1	-
134	376021.73	1282160.47	метод спутниковых геодезических измерений (определений)	0.1	-
135	376107.21	1282390.55	метод спутниковых геодезических измерений (определений)	0.1	-
136	376145.29	1282493.04	метод спутниковых геодезических измерений (определений)	0.1	-
137	376180.54	1282588.07	метод спутниковых геодезических измерений (определений)	0.1	-
138	376218.62	1282691.74	метод спутниковых геодезических измерений (определений)	0.1	-
139	376251.48	1282781.34	метод спутниковых геодезических измерений (определений)	0.1	-
140	376292.25	1282892.51	метод спутниковых геодезических измерений (определений)	0.1	-
141	376288.51	1282893.97	метод спутниковых геодезических измерений (определений)	0.1	-
142	376247.77	1282782.88	метод спутниковых геодезических измерений (определений)	0.1	-
143	376215.11	1282693.87	метод спутниковых геодезических измерений (определений)	0.1	-
144	376176.77	1282589.39	метод спутниковых геодезических измерений (определений)	0.1	-
145	376141.63	1282494.75	метод спутниковых геодезических измерений (определений)	0.1	-
146	376103.68	1282392.58	метод спутниковых геодезических измерений (определений)	0.1	-
147	376017.87	1282161.51	метод спутниковых геодезических измерений (определений)	0.1	-

Сведения о местоположении границ объекта					
148	375964.66	1282020.06	метод спутниковых геодезических измерений (определений)	0.1	-
149	375950.71	1281982.78	метод спутниковых геодезических измерений (определений)	0.1	-
150	375921.64	1281925.77	метод спутниковых геодезических измерений (определений)	0.1	-
151	375900.45	1281886.74	метод спутниковых геодезических измерений (определений)	0.1	-
152	375879.30	1281849.93	метод спутниковых геодезических измерений (определений)	0.1	-
153	375830.23	1281774.52	метод спутниковых геодезических измерений (определений)	0.1	-
154	375807.76	1281735.91	метод спутниковых геодезических измерений (определений)	0.1	-
155	375777.71	1281682.97	метод спутниковых геодезических измерений (определений)	0.1	-
156	375717.40	1281584.61	метод спутниковых геодезических измерений (определений)	0.1	-
157	375677.87	1281520.02	метод спутниковых геодезических измерений (определений)	0.1	-
158	375623.91	1281432.56	метод спутниковых геодезических измерений (определений)	0.1	-
159	375581.07	1281360.98	метод спутниковых геодезических измерений (определений)	0.1	-
160	375561.69	1281326.63	метод спутниковых геодезических измерений (определений)	0.1	-
161	375501.31	1281219.70	метод спутниковых геодезических измерений (определений)	0.1	-
162	375468.38	1281148.19	метод спутниковых геодезических измерений (определений)	0.1	-
163	375430.38	1281065.69	метод спутниковых геодезических измерений (определений)	0.1	-
164	375402.19	1280973.64	метод спутниковых геодезических измерений (определений)	0.1	-
165	375348.30	1280797.73	метод спутниковых геодезических измерений (определений)	0.1	-
166	375343.40	1280776.98	метод спутниковых геодезических измерений (определений)	0.1	-

Сведения о местоположении границ объекта					
167	375320.30	1280679.77	метод спутниковых геодезических измерений (определений)	0.1	-
168	375295.48	1280575.20	метод спутниковых геодезических измерений (определений)	0.1	-
169	375234.83	1280320.27	метод спутниковых геодезических измерений (определений)	0.1	-
170	375234.26	1280317.34	метод спутниковых геодезических измерений (определений)	0.1	-
171	375206.53	1280183.33	метод спутниковых геодезических измерений (определений)	0.1	-
172	375198.12	1280140.64	метод спутниковых геодезических измерений (определений)	0.1	-
173	375183.06	1280063.96	метод спутниковых геодезических измерений (определений)	0.1	-
174	375171.17	1280008.88	метод спутниковых геодезических измерений (определений)	0.1	-
175	375158.80	1279947.09	метод спутниковых геодезических измерений (определений)	0.1	-
176	375150.06	1279901.72	метод спутниковых геодезических измерений (определений)	0.1	-
177	375141.84	1279859.76	метод спутниковых геодезических измерений (определений)	0.1	-
178	375138.18	1279843.04	метод спутниковых геодезических измерений (определений)	0.1	-
179	375111.39	1279731.23	метод спутниковых геодезических измерений (определений)	0.1	-
180	375091.26	1279655.98	метод спутниковых геодезических измерений (определений)	0.1	-
181	375050.95	1279497.76	метод спутниковых геодезических измерений (определений)	0.1	-
182	375059.70	1279495.62	метод спутниковых геодезических измерений (определений)	0.1	-
183	375058.65	1279491.56	метод спутниковых геодезических измерений (определений)	0.1	-
184	375052.04	1279479.46	метод спутниковых геодезических измерений (определений)	0.1	-
185	375027.25	1279437.73	метод спутниковых геодезических измерений (определений)	0.1	-

Сведения о местоположении границ объекта					
186	374989.43	1279390.85	метод спутниковых геодезических измерений (определений)	0.1	-
187	374956.55	1279355.00	метод спутниковых геодезических измерений (определений)	0.1	-
188	374949.67	1279341.09	метод спутниковых геодезических измерений (определений)	0.1	-
189	374944.11	1279310.10	метод спутниковых геодезических измерений (определений)	0.1	-
190	374942.06	1279282.25	метод спутниковых геодезических измерений (определений)	0.1	-
191	374940.49	1279260.99	метод спутниковых геодезических измерений (определений)	0.1	-
192	374938.78	1279242.82	метод спутниковых геодезических измерений (определений)	0.1	-
193	374936.05	1279220.31	метод спутниковых геодезических измерений (определений)	0.1	-
194	374936.71	1279215.11	метод спутниковых геодезических измерений (определений)	0.1	-
195	375013.70	1279178.57	метод спутниковых геодезических измерений (определений)	0.1	-
196	375011.45	1279166.13	метод спутниковых геодезических измерений (определений)	0.1	-
197	375014.80	1279165.68	метод спутниковых геодезических измерений (определений)	0.1	-
198	375013.30	1279158.92	метод спутниковых геодезических измерений (определений)	0.1	-
199	374991.13	1279145.30	метод спутниковых геодезических измерений (определений)	0.1	-
200	374962.23	1279083.23	метод спутниковых геодезических измерений (определений)	0.1	-
201	374957.51	1279057.63	метод спутниковых геодезических измерений (определений)	0.1	-
202	374948.45	1279059.39	метод спутниковых геодезических измерений (определений)	0.1	-
203	374946.70	1279047.63	метод спутниковых геодезических измерений (определений)	0.1	-
204	374856.04	1279064.33	метод спутниковых геодезических измерений (определений)	0.1	-

Сведения о местоположении границ объекта					
205	374772.28	1279079.78	метод спутниковых геодезических измерений (определений)	0.1	-
206	374771.65	1279075.81	метод спутниковых геодезических измерений (определений)	0.1	-
207	374853.46	1279060.72	метод спутниковых геодезических измерений (определений)	0.1	-
208	374852.77	1279056.66	метод спутниковых геодезических измерений (определений)	0.1	-
209	374765.97	1279071.49	метод спутниковых геодезических измерений (определений)	0.1	-
1	374765.29	1279067.54	метод спутниковых геодезических измерений (определений)	0.1	-
-	-	-	-	-	-
210	375169.52	1279017.01	метод спутниковых геодезических измерений (определений)	0.1	-
211	375171.84	1279032.90	метод спутниковых геодезических измерений (определений)	0.1	-
212	375148.00	1279038.41	метод спутниковых геодезических измерений (определений)	0.1	-
213	375149.75	1279046.09	метод спутниковых геодезических измерений (определений)	0.1	-
214	374965.82	1279080.19	метод спутниковых геодезических измерений (определений)	0.1	-
215	374961.60	1279056.89	метод спутниковых геодезических измерений (определений)	0.1	-
216	374969.79	1279055.32	метод спутниковых геодезических измерений (определений)	0.1	-
217	374967.89	1279043.83	метод спутниковых геодезических измерений (определений)	0.1	-
218	374993.62	1279039.32	метод спутниковых геодезических измерений (определений)	0.1	-
219	374995.06	1279047.30	метод спутниковых геодезических измерений (определений)	0.1	-
220	375083.08	1279031.98	метод спутниковых геодезических измерений (определений)	0.1	-
210	375169.52	1279017.01	метод спутниковых геодезических измерений (определений)	0.1	-
-	-	-	-	-	-

Сведения о местоположении границ объекта					
221	375166.57	1278995.30	метод спутниковых геодезических измерений (определений)	0.1	-
222	375168.14	1279007.61	метод спутниковых геодезических измерений (определений)	0.1	-
223	375168.94	1279013.03	метод спутниковых геодезических измерений (определений)	0.1	-
224	375082.39	1279028.04	метод спутниковых геодезических измерений (определений)	0.1	-
225	374998.29	1279042.68	метод спутниковых геодезических измерений (определений)	0.1	-
226	374997.48	1279038.19	метод спутниковых геодезических измерений (определений)	0.1	-
227	374998.65	1279037.72	метод спутниковых геодезических измерений (определений)	0.1	-
228	374997.57	1279031.64	метод спутниковых геодезических измерений (определений)	0.1	-
229	375078.78	1279017.89	метод спутниковых геодезических измерений (определений)	0.1	-
230	375077.65	1279010.24	метод спутниковых геодезических измерений (определений)	0.1	-
231	375106.56	1279005.38	метод спутниковых геодезических измерений (определений)	0.1	-
221	375166.57	1278995.30	метод спутниковых геодезических измерений (определений)	0.1	-
-	-	-	-	-	-
232	375224.31	1279204.46	метод спутниковых геодезических измерений (определений)	0.1	-
233	375228.08	1279228.82	метод спутниковых геодезических измерений (определений)	0.1	-
234	375182.96	1279234.73	метод спутниковых геодезических измерений (определений)	0.1	-
235	375135.08	1279243.56	метод спутниковых геодезических измерений (определений)	0.1	-
236	375036.45	1279260.78	метод спутниковых геодезических измерений (определений)	0.1	-
237	375024.33	1279187.31	метод спутниковых геодезических измерений (определений)	0.1	-
238	375037.72	1279186.20	метод спутниковых геодезических измерений (определений)	0.1	-

Сведения о местоположении границ объекта					
239	375037.35	1279181.77	метод спутниковых геодезических измерений (определений)	0.1	-
240	375046.15	1279186.33	метод спутниковых геодезических измерений (определений)	0.1	-
241	375050.91	1279206.36	метод спутниковых геодезических измерений (определений)	0.1	-
242	375052.57	1279214.18	метод спутниковых геодезических измерений (определений)	0.1	-
243	375112.14	1279206.83	метод спутниковых геодезических измерений (определений)	0.1	-
244	375112.56	1279210.45	метод спутниковых геодезических измерений (определений)	0.1	-
245	375141.64	1279207.91	метод спутниковых геодезических измерений (определений)	0.1	-
246	375213.73	1279194.86	метод спутниковых геодезических измерений (определений)	0.1	-
247	375217.49	1279206.46	метод спутниковых геодезических измерений (определений)	0.1	-
232	375224.31	1279204.46	метод спутниковых геодезических измерений (определений)	0.1	-
3. Сведения о характерных точках части (частей) границы объекта					
Обозначение характерных точек части границы	Координаты, м		Метод определения координат характерной точки	Средняя квадратическая погрешность положения характерной точки (Мп), м	Описание обозначения точки на местности (при наличии)
	X	Y			
1	2	3	4	5	6
Часть N 1					
-	-	-	-	-	-

Раздел 3

Сведения о местоположении измененных (уточненных) границ объекта						
1. Система координат -						
2. Сведения о характерных точках границ объекта -						
Обозначение характерных точек границ	Существующие координаты, м		Измененные (уточненные) координаты, м		Метод определения координат и средняя квадратическая погрешность положения характерной точки (Мп), м	Описание обозначения точки
	X	Y	X	Y		
1	2	3	4	5	6	7
-	-	-	-	-	-	-
3. Сведения о характерных точках части (частей) границы объекта						
Часть №1						
-	-	-	-	-	-	-

Рисунок 4

Классическая архитектура

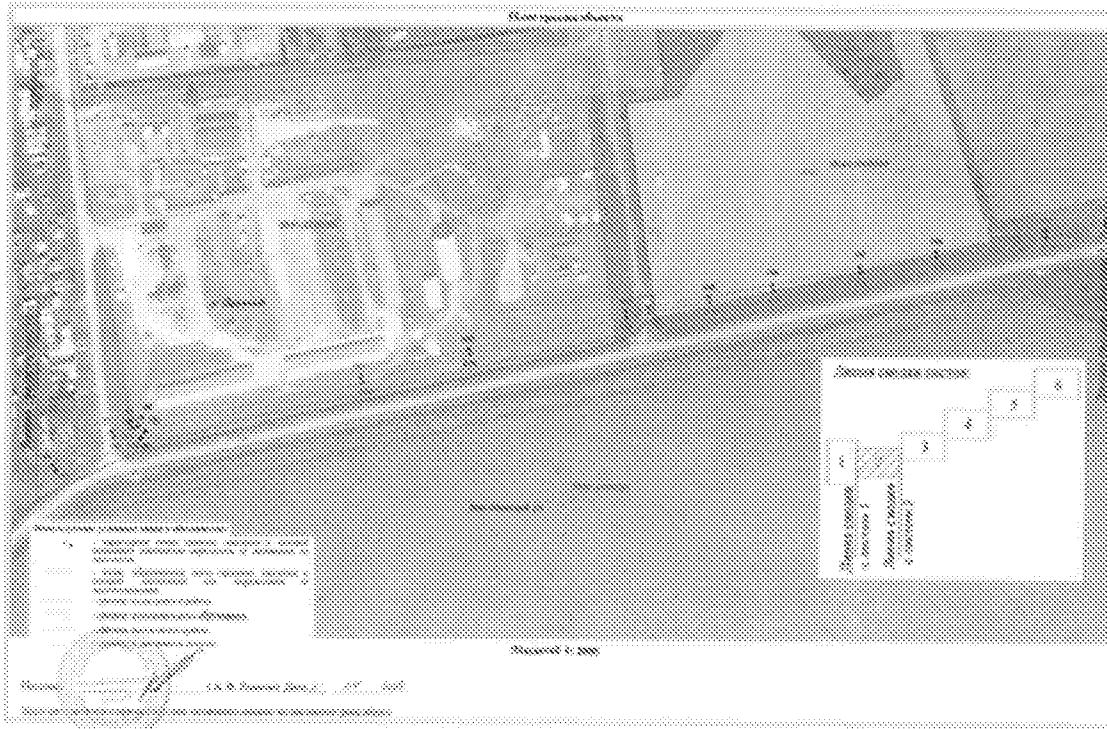
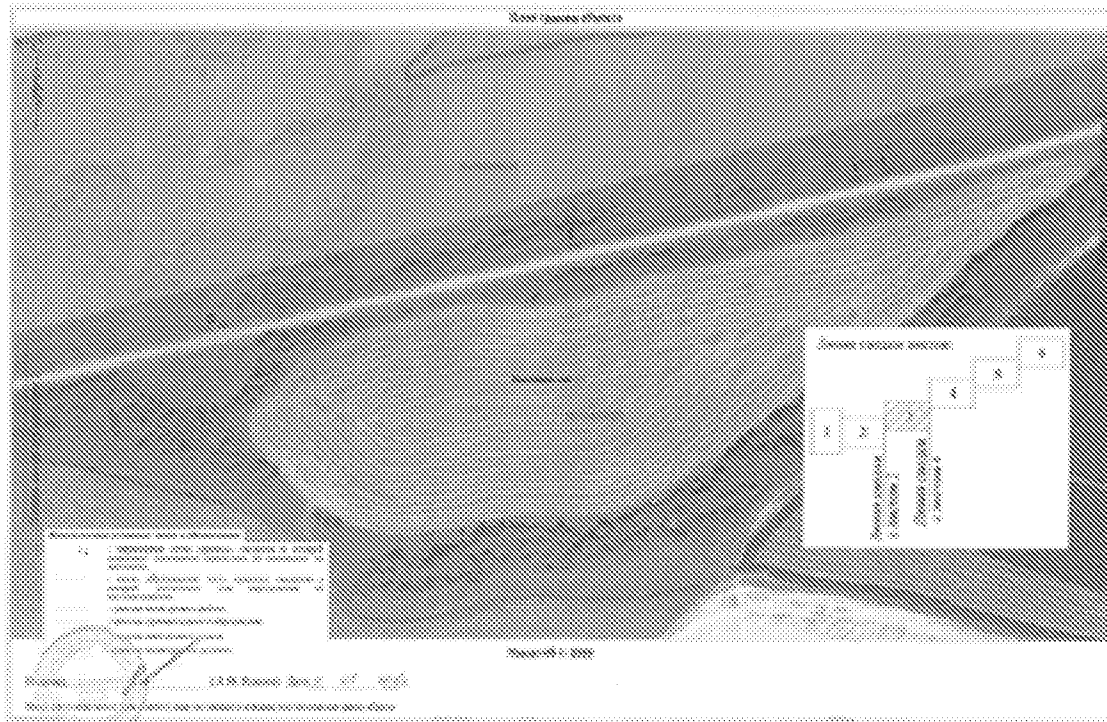


Рисунок 4

Классическая архитектура



Перечень
земельных участков, входящих в охранную зону «Сооружение – газопровод высокого и низкого давления, назначение: нежилое, протяженность 7115 м, инв.№ 56:203:002:000053040, адрес объекта: Пензенская область, Башмаковский район, пос.Дружный, ул. Новая, Юбилейная», на которые накладываются ограничения (обременения), предусмотренные постановлением Правительства Российской Федерации от 20.11.2000 № 878 «Об утверждении правил охраны газораспределительных сетей»

Кадастровый квартал	Площадь, кв.м.	Категория земель
1	2	3
58:01:0350301	14941	Земли населенных пунктов
58:01:0100101	5255	Земли сельскохозяйственного назначения
58:01:0200101	5363	Земли сельскохозяйственного назначения
58:01:0100201	2525	Земли сельскохозяйственного назначения

Кадастровый номер ЗУ	Площадь, кв.м.	Категория земель	Вид разрешенного использования
1	2	3	4
58:01:0350301:285	42	Земли населенных пунктов	Для ведения личного подсобного хозяйства
58:01:0350301:111	126	Земли населенных пунктов	Для индивидуальной жилой застройки
58:01:0350301:109	35	Земли населенных пунктов	Для индивидуальной жилой застройки
58:01:0350301:656	46	Земли населенных пунктов	Для индивидуальной жилой застройки
58:01:0350301:112	59	Земли населенных пунктов	Для ведения личного подсобного хозяйства
58:01:0350301:640	55	Земли населенных пунктов	Для индивидуальной жилой застройки
58:01:0350301:122	76	Земли населенных пунктов	Для ведения личного подсобного хозяйства
58:01:0350301:90	59	Земли населенных пунктов	Для ведения личного подсобного хозяйства
58:01:0350301:89	65	Земли населенных пунктов	Для ведения личного подсобного хозяйства
58:01:0350301:102	12	Земли населенных пунктов	Для ведения личного подсобного хозяйства
58:01:0350301:82	188	Земли населенных пунктов	Для ведения личного подсобного хозяйства
58:01:0350301:86	69	Земли населенных пунктов	Для ведения личного подсобного хозяйства

58:01:0350301:85	93	Земли населенных пунктов	Для ведения личного подсобного хозяйства
58:01:0350301:57	88	Земли населенных пунктов	Для ведения личного подсобного хозяйства
58:01:0350301:58	94	Земли населенных пунктов	Для ведения личного подсобного хозяйства
58:01:0350301:60	79	Земли населенных пунктов	Для индивидуальной жилой застройки
58:01:0350301:61	77	Земли населенных пунктов	Для ведения личного подсобного хозяйства
58:01:0350301:52	127	Земли населенных пунктов	Для ведения личного подсобного хозяйства
58:01:0350301:639	52	Земли населенных пунктов	Для размещение газопроводов
58:01:0350301:721	1433	Земли населенных пунктов	Для сельскохозяйственного производства
58:01:0000000:496	700	Земли населенных пунктов	Для сельскохозяйственного производства
58:01:0100101:56	404	Земли населенных пунктов	Для сельскохозяйственного производства
58:01:0350301:114	165	Земли населенных пунктов	Для ведения личного подсобного хозяйства
58:01:0350301:108	88	Земли населенных пунктов	Для объектов жилой застройки
58:01:0350301:96	68	Земли населенных пунктов	Для ведения личного подсобного хозяйства
58:01:0350301:91	127	Земли населенных пунктов	Для ведения личного подсобного хозяйства
58:01:0350301:93	125	Земли населенных пунктов	Для ведения личного подсобного хозяйства
58:01:0350301:121	95	Земли населенных пунктов	Для ведения личного подсобного хозяйства
58:01:0350301:98	18	Земли населенных пунктов	Для объектов жилой застройки
58:01:0350301:7	2	Земли населенных пунктов	Для ведения личного подсобного хозяйства
58:01:0350301:87	189	Земли населенных пунктов	Для ведения личного подсобного хозяйства
58:01:0350301:88	48	Земли населенных пунктов	Для ведения личного подсобного хозяйства
58:01:0350301:14	59	Земли населенных пунктов	Для ведения личного подсобного хозяйства
58:01:0350301:95	63	Земли населенных пунктов	Для ведения личного подсобного хозяйства
58:01:0350301:83	83	Земли населенных пунктов	Для ведения личного подсобного хозяйства
58:01:0350301:84	108	Земли населенных пунктов	Для ведения личного подсобного хозяйства
58:01:0350301:10	73	Земли населенных пунктов	Для ведения личного подсобного хозяйства
58:01:0350301:143	72	Земли населенных пунктов	Для объектов жилой застройки
58:01:0350301:64	26	Земли населенных	Для ведения личного подсобного

		пунктов	хозяйства
58:01:0350301:11	83	Земли населенных пунктов	Для ведения личного подсобного хозяйства
58:01:0350301:13	51	Земли населенных пунктов	Для ведения личного подсобного хозяйства
58:01:0350301:12	101	Земли населенных пунктов	Для ведения личного подсобного хозяйства
58:01:0350301:5	38	Земли населенных пунктов	Для ведения личного подсобного хозяйства
58:01:0350301:53	13	Земли населенных пунктов	Для ведения личного подсобного хозяйства
58:01:0350301:2	281	Земли населенных пунктов	Для ведения личного подсобного хозяйства
58:01:0350301:81	104	Земли населенных пунктов	Для ведения личного подсобного хозяйства
58:01:0350301:39	248	Земли населенных пунктов	Для размещения объектов дошкольного, начального, общего и среднего (полного) общего образования
58:01:0350301:79	76	Земли населенных пунктов	Для объектов жилой застройки
58:01:0350301:45	191	Земли населенных пунктов	Для размещения объектов культуры
58:01:0350301:80	160	Земли населенных пунктов	Для объектов жилой застройки
58:01:0350301:43	225	Земли населенных пунктов	Для объектов жилой застройки
58:01:0350301:78	187	Земли населенных пунктов	Для объектов жилой застройки
58:01:0350301:142	310	Земли населенных пунктов	Для ведения личного подсобного хозяйства
58:01:0100101:239 (входит в единое землепользование 58:01:0000000:135)	2972	Земли населенных пунктов	Для сельскохозяйственного производства
58:01:0350301:255 (входит в единое землепользование 58:01:0000000:140)	1	Земли населенных пунктов	Для размещения воздушных линий электропередачи