

**ДЕПАРТАМЕНТ ГРАДОСТРОИТЕЛЬСТВА И АРХИТЕКТУРЫ
ПЕНЗЕНСКОЙ ОБЛАСТИ**

П Р И К А З

от 18.09.2019 № 94/ОД

г. Пенза

Об утверждении границ охранной зоны проектируемого газопровода высокого и среднего давления расположенного по адресу: Пензенская область, Пензенский район, с. Камайка, территория СНТ «Пушинка», и наложению ограничений (обременений) на входящие в нее земельные участки

В соответствии с Земельным кодексом Российской Федерации, постановлением Правительства Российской Федерации от 20.11.2000 № 878 «Об утверждении Правил охраны газораспределительных сетей» (с последующими изменениями), постановлением Правительства Пензенской области от 26.12.2011 № 972-пП «О мерах по утверждению границ охранных зон газораспределительных сетей в Пензенской области» (с последующими изменениями), принимая во внимание обращение СНТ «Пушинка», руководствуясь Положением о Департаменте градостроительства и архитектуры Пензенской области, утвержденным постановлением Правительства Пензенской области от 23.01.2017 № 15-пП (с последующими изменениями), **приказываю:**

1. Утвердить границы охранной зоны проектируемой газораспределительной сети:

1.1. «Прокладка газопровода до границы земельного участка СНТ «Пушинка», расположенного по адресу: Пензенская область, Пензенский район, с. Камайка, территория СНТ «Пушинка», кадастровый номер земельного участка 58:24:0371601:941» согласно графическому описанию местоположения и перечню координат характерных точек границ охранной зоны согласно приложению к настоящему приказу.

2. Наложить на земельные участки, входящие в границы охранной зоны газораспределительной сети, указанной в пункте 1 настоящего Приказа, ограничения (обременения), предусмотренные постановлением Правительства Российской Федерации от 20.11.2000 № 878 «Об утверждении Правил охраны газораспределительных сетей» (с последующими изменениями).

3. Убытки, в том числе упущенная выгода, причиненные ограничением прав лиц, указанных в пункте 2 статьи 57.1 Земельного кодекса Российской Федерации,


Федерации, в связи с утверждением границ охранной зоны подлежат возмещению в полном объеме застройщиком объекта: «Прокладка газопровода до границы земельного участка СНТ «Пушинка», расположенного по адресу: Пензенская область, Пензенский район, с. Камайка, территория СНТ «Пушинка», кадастровый номер земельного участка 58:24:0371601:941» - СНТ «Пушинка» ИНН 5829110212, ОГРН 1025801015052 (по состоянию на дату принятия приказа), в соответствии с подпунктом 1 пункта 8 статьи 57.1 Земельного кодекса Российской Федерации.

4. Срок наступления обязанности по возмещению убытков устанавливается в соответствии со статьей 57.1 Земельного кодекса Российской Федерации.

Требование о возмещении убытков может быть направлено лицами, указанными в пункте 2 статьи 57.1 Земельного кодекса Российской Федерации, указанным в подпункте 1 пункта 8 статьи 57.1 Земельного кодекса Российской Федерации правообладателю здания, сооружения, застройщику в срок не более чем пять лет со дня установления, изменения зоны с особыми условиями использования территории, либо со дня, когда указанные лица узнали или должны были узнать об установлении, изменении зоны с особыми условиями использования территории или наступлении указанных обстоятельств.

5. Настоящий приказ разместить (опубликовать) на «Официальном интернет - портале правовой информации» (www.pravo.gov.ru) и на официальном сайте Департамента градостроительства и архитектуры Пензенской области в информационно-телекоммуникационной сети «Интернет».

Начальник Департамента



Л.В. Иоффе

**Графическое описание местоположения границ зоны
с особыми условиями использования территории**

ОПИСАНИЕ МЕСТОПОЛОЖЕНИЯ ГРАНИЦ

**Охранной зоны «Прокладка газопровода до границы земельного участка СНТ "Пушинка",
расположенного по адресу: Пензенская область, Пензенский район, с. Камайка,
территория СНТ "Пушинка" кадастровый номер земельного участка 58:24:0371601:941»**
(наименование объекта, местоположение границ которого описано (далее - объект))

**Раздел 1
Сведения об объекте**

№ п/п	Характеристики объекта землеустройства	Описание характеристик
1	2	3
1.	Местоположение объекта	Пензенская область, Пензенский р-н, Алферьевский с/с.
2.	Площадь объекта ± величина погрешности определения площади (Р ± ΔР)	19086 кв.м ± 29 кв.м
3.	Иные характеристики объекта	В границах охранной зоны режим использования земель устанавливается с учетом правил охраны газораспределительных сетей, утвержденных постановлением Правительства РФ от 20 ноября 2000г. №878, согласно п. 14-16: 14. На земельные участки, входящие в охранные зоны газораспределительных сетей, в целях предупреждения их повреждения или нарушения условий их нормальной эксплуатации налагаются ограничения (обременения), которыми запрещается лицам, указанным в пункте 2 настоящих Правил: а) строить объекты жилищно-гражданского и производственного назначения; б) сносить и реконструировать мосты, коллекторы, автомобильные и железные дороги с расположенными на них газораспределительными сетями без предварительного выноса этих газопроводов по согласованию с эксплуатационными организациями; в) разрушать берегоукрепительные сооружения, водопропускные устройства, земляные и иные сооружения, предохраняющие газораспределительные сети от разрушений; г) перемещать, повреждать, засыпать и уничтожать опознавательные знаки, контрольно-измерительные пункты и другие устройства газораспределительных сетей; д) устраивать свалки и склады, разливать растворы кислот, солей, щелочей и других химически активных веществ; е) огораживать и перегораживать

1	2	3
		<p>охранные зоны, препятствовать доступу персонала эксплуатационных организаций к газораспределительным сетям, проведению обслуживания и устранению повреждений газораспределительных сетей; ж) разводить огонь и размещать источники огня; з) рыть погребя, копать и обрабатывать почву сельскохозяйственными и мелиоративными орудиями и механизмами на глубину более 0,3 метра; и) открывать калитки и двери газорегуляторных пунктов, станций катодной и дренажной защиты, люки подземных колодцев, включать или отключать электроснабжение средств связи, освещения и систем телемеханики; к) набрасывать, приставлять и привязывать к опорам и надземным газопроводам, ограждениям и зданиям газораспределительных сетей посторонние предметы, лестницы, влезать на них; л) самовольно подключаться к газораспределительным сетям. 15. Лесохозяйственные, сельскохозяйственные и другие работы, не подпадающие под ограничения, указанные в пункте 14 настоящих Правил, и не связанные с нарушением земельного горизонта и обработкой почвы на глубину более 0,3 метра, производятся собственниками, владельцами или пользователями земельных участков в охранной зоне газораспределительной сети при условии предварительного письменного уведомления эксплуатационной организации не менее чем за 3 рабочих дня до начала работ. 16. Хозяйственная деятельность в охранных зонах газораспределительных сетей, не предусмотренная пунктами 14 и 15 настоящих Правил, при которой производится нарушение поверхности земельного участка и обработка почвы на глубину более 0,3 метра, осуществляется на основании письменного разрешения эксплуатационной организации газораспределительных сетей.</p>

Раздел 2					
Сведения о местоположении границ объекта					
1. Система координат МСК-58, зона 2					
2. Сведения о характерных точках границ объекта					
Обозначение	Координаты, м		Метод определения координат характерной точки	Средняя квадратическая погрешность положения характерной точки (M_t), м	Описание обозначения точки на местности (при наличии)
характерных точек границ	X	Y			
1	2	3	4	5	6
1	366775.16	2236515.02	Метод спутниковых геодезических измерений (определений)	0.10	–
2	366770.04	2236528.50	Метод спутниковых геодезических измерений (определений)	0.10	–
3	366779.26	2236540.25	Метод спутниковых геодезических измерений (определений)	0.10	–
4	366745.64	2236564.57	Метод спутниковых геодезических измерений (определений)	0.10	–
5	366662.00	2236651.45	Метод спутниковых геодезических измерений (определений)	0.10	–
6	366572.09	2236744.08	Метод спутниковых геодезических измерений (определений)	0.10	–
7	366498.39	2236820.83	Метод спутниковых геодезических измерений (определений)	0.10	–
8	366491.72	2236832.80	Метод спутниковых геодезических измерений (определений)	0.10	–
9	366465.89	2236857.81	Метод спутниковых геодезических измерений (определений)	0.10	–
10	366457.61	2236859.91	Метод спутниковых геодезических измерений (определений)	0.10	–
11	366427.70	2236889.00	Метод спутниковых геодезических измерений (определений)	0.10	–
12	366425.74	2236898.75	Метод спутниковых геодезических измерений (определений)	0.10	–
13	366397.79	2236928.31	Метод спутниковых геодезических измерений (определений)	0.10	–
14	366393.30	2236928.45	Метод спутниковых геодезических измерений (определений)	0.10	–
15	366371.51	2236952.15	Метод спутниковых геодезических измерений (определений)	0.10	–
16	366370.75	2236951.50	Метод спутниковых геодезических измерений (определений)	0.10	–
17	366303.00	2237017.29	Метод спутниковых геодезических измерений (определений)	0.10	–
18	366215.76	2237096.64	Метод спутниковых геодезических измерений (определений)	0.10	–
19	366216.49	2237097.53	Метод спутниковых геодезических измерений (определений)	0.10	–

1	2	3	4	5	6
			измерений (определений)		
20	366039.21	2237271.54	Метод спутниковых геодезических измерений (определений)	0.10	–
21	366029.56	2237281.41	Метод спутниковых геодезических измерений (определений)	0.10	–
22	365742.89	2237574.53	Метод спутниковых геодезических измерений (определений)	0.10	–
23	365735.26	2237567.01	Метод спутниковых геодезических измерений (определений)	0.10	–
24	365654.89	2237645.19	Метод спутниковых геодезических измерений (определений)	0.10	–
25	365621.04	2237681.69	Метод спутниковых геодезических измерений (определений)	0.10	–
26	365528.52	2237781.44	Метод спутниковых геодезических измерений (определений)	0.10	–
27	365508.43	2237798.42	Метод спутниковых геодезических измерений (определений)	0.10	–
28	365299.46	2237889.90	Метод спутниковых геодезических измерений (определений)	0.10	–
29	364755.36	2238128.10	Метод спутниковых геодезических измерений (определений)	0.10	–
30	364746.60	2238131.93	Метод спутниковых геодезических измерений (определений)	0.10	–
31	364613.77	2238192.71	Метод спутниковых геодезических измерений (определений)	0.10	–
32	364542.82	2238217.07	Метод спутниковых геодезических измерений (определений)	0.10	–
33	364507.82	2238234.26	Метод спутниковых геодезических измерений (определений)	0.10	–
34	364437.85	2238269.78	Метод спутниковых геодезических измерений (определений)	0.10	–
35	364437.39	2238268.82	Метод спутниковых геодезических измерений (определений)	0.10	–
36	364280.18	2238350.23	Метод спутниковых геодезических измерений (определений)	0.10	–
37	364219.42	2238383.78	Метод спутниковых геодезических измерений (определений)	0.10	–
38	364134.08	2238430.91	Метод спутниковых геодезических измерений (определений)	0.10	–
39	364122.24	2238436.48	Метод спутниковых геодезических измерений (определений)	0.10	–
40	364046.44	2238466.34	Метод спутниковых геодезических измерений (определений)	0.10	–
41	364046.74	2238467.22	Метод спутниковых геодезических измерений (определений)	0.10	–
42	364004.25	2238483.92	Метод спутниковых геодезических измерений (определений)	0.10	–
43	363951.54	2238518.91	Метод спутниковых геодезических измерений (определений)	0.10	–
44	363845.94	2238573.32	Метод спутниковых геодезических измерений (определений)	0.10	–
45	363735.69	2238631.35	Метод спутниковых геодезических измерений (определений)	0.10	–

1	2	3	4	5	6
46	363697.07	2238559.11	Метод спутниковых геодезических измерений (определений)	0.10	–
47	363696.09	2238559.34	Метод спутниковых геодезических измерений (определений)	0.10	–
48	363695.08	2238559.47	Метод спутниковых геодезических измерений (определений)	0.10	–
49	363694.07	2238559.49	Метод спутниковых геодезических измерений (определений)	0.10	–
50	363693.06	2238559.42	Метод спутниковых геодезических измерений (определений)	0.10	–
51	363692.07	2238559.24	Метод спутниковых геодезических измерений (определений)	0.10	–
52	363691.09	2238558.96	Метод спутниковых геодезических измерений (определений)	0.10	–
53	363690.15	2238558.59	Метод спутниковых геодезических измерений (определений)	0.10	–
54	363689.25	2238558.12	Метод спутниковых геодезических измерений (определений)	0.10	–
55	363688.41	2238557.56	Метод спутниковых геодезических измерений (определений)	0.10	–
56	363687.88	2238557.15	Метод спутниковых геодезических измерений (определений)	0.10	–
57	363686.35	2238555.86	Метод спутниковых геодезических измерений (определений)	0.10	–
58	363685.63	2238555.19	Метод спутниковых геодезических измерений (определений)	0.10	–
59	363684.97	2238554.45	Метод спутниковых геодезических измерений (определений)	0.10	–
60	363684.40	2238553.65	Метод спутниковых геодезических измерений (определений)	0.10	–
61	363683.69	2238552.35	Метод спутниковых геодезических измерений (определений)	0.10	–
62	363683.17	2238550.97	Метод спутниковых геодезических измерений (определений)	0.10	–
63	363682.87	2238549.52	Метод спутниковых геодезических измерений (определений)	0.10	–
64	363682.79	2238548.04	Метод спутниковых геодезических измерений (определений)	0.10	–
65	363682.92	2238546.57	Метод спутниковых геодезических измерений (определений)	0.10	–
66	363683.27	2238545.13	Метод спутниковых геодезических измерений (определений)	0.10	–
67	363683.83	2238543.76	Метод спутниковых геодезических измерений (определений)	0.10	–
68	363684.31	2238542.90	Метод спутниковых геодезических измерений (определений)	0.10	–
69	363683.42	2238542.15	Метод спутниковых геодезических измерений (определений)	0.10	–
70	363685.98	2238539.09	Метод спутниковых геодезических измерений (определений)	0.10	–
71	363686.88	2238539.85	Метод спутниковых геодезических измерений (определений)	0.10	–
72	363687.65	2238539.23	Метод спутниковых геодезических измерений (определений)	0.10	–

1	2	3	4	5	6
			измерений (определений)		
73	363688.90	2238538.44	Метод спутниковых геодезических измерений (определений)	0.10	–
74	363690.26	2238537.85	Метод спутниковых геодезических измерений (определений)	0.10	–
75	363691.68	2238537.47	Метод спутниковых геодезических измерений (определений)	0.10	–
76	363693.15	2238537.30	Метод спутниковых геодезических измерений (определений)	0.10	–
77	363694.63	2238537.35	Метод спутниковых геодезических измерений (определений)	0.10	–
78	363696.09	2238537.61	Метод спутниковых геодезических измерений (определений)	0.10	–
79	363697.49	2238538.09	Метод спутниковых геодезических измерений (определений)	0.10	–
80	363698.37	2238538.52	Метод спутниковых геодезических измерений (определений)	0.10	–
81	363699.21	2238539.04	Метод спутниковых геодезических измерений (определений)	0.10	–
82	363700.00	2238539.64	Метод спутниковых геодезических измерений (определений)	0.10	–
83	363701.53	2238540.93	Метод спутниковых геодезических измерений (определений)	0.10	–
84	363702.32	2238541.67	Метод спутниковых геодезических измерений (определений)	0.10	–
85	363703.34	2238542.93	Метод спутниковых геодезических измерений (определений)	0.10	–
86	363704.15	2238544.34	Метод спутниковых геодезических измерений (определений)	0.10	–
87	363704.71	2238545.86	Метод спутниковых геодезических измерений (определений)	0.10	–
88	363705.03	2238547.45	Метод спутниковых геодезических измерений (определений)	0.10	–
89	363705.08	2238549.07	Метод спутниковых геодезических измерений (определений)	0.10	–
90	363704.87	2238550.68	Метод спутниковых геодезических измерений (определений)	0.10	–
91	363704.40	2238552.24	Метод спутниковых геодезических измерений (определений)	0.10	–
92	363703.68	2238553.69	Метод спутниковых геодезических измерений (определений)	0.10	–
93	363702.74	2238555.02	Метод спутниковых геодезических измерений (определений)	0.10	–
94	363701.97	2238555.93	Метод спутниковых геодезических измерений (определений)	0.10	–
95	363701.38	2238556.57	Метод спутниковых геодезических измерений (определений)	0.10	–
96	363737.76	2238624.62	Метод спутниковых геодезических измерений (определений)	0.10	–
97	363843.57	2238568.92	Метод спутниковых геодезических измерений (определений)	0.10	–
98	363949.01	2238514.60	Метод спутниковых геодезических измерений (определений)	0.10	–

1	2	3	4	5	6
99	364001.92	2238479.47	Метод спутниковых геодезических измерений (определений)	0.10	–
100	364121.45	2238432.49	Метод спутниковых геодезических измерений (определений)	0.10	–
101	364132.35	2238427.30	Метод спутниковых геодезических измерений (определений)	0.10	–
102	364217.39	2238380.34	Метод спутниковых геодезических измерений (определений)	0.10	–
103	364278.26	2238346.72	Метод спутниковых геодезических измерений (определений)	0.10	–
104	364428.34	2238269.01	Метод спутниковых геодезических измерений (определений)	0.10	–
105	364505.52	2238229.83	Метод спутниковых геодезических измерений (определений)	0.10	–
106	364540.87	2238212.46	Метод спутниковых геодезических измерений (определений)	0.10	–
107	364611.87	2238188.08	Метод спутниковых геодезических измерений (определений)	0.10	–
108	364744.52	2238127.39	Метод спутниковых геодезических измерений (определений)	0.10	–
109	364753.30	2238123.54	Метод спутниковых геодезических измерений (определений)	0.10	–
110	365297.57	2237885.28	Метод спутниковых геодезических измерений (определений)	0.10	–
111	365505.77	2237794.14	Метод спутниковых геодезических измерений (определений)	0.10	–
112	365525.30	2237777.58	Метод спутниковых геодезических измерений (определений)	0.10	–
113	365617.35	2237678.31	Метод спутниковых геодезических измерений (определений)	0.10	–
114	365651.31	2237641.70	Метод спутниковых геодезических измерений (определений)	0.10	–
115	365735.28	2237560.02	Метод спутниковых геодезических измерений (определений)	0.10	–
116	365742.82	2237567.45	Метод спутниковых геодезических измерений (определений)	0.10	–
117	366025.94	2237277.96	Метод спутниковых геодезических измерений (определений)	0.10	–
118	366035.76	2237267.93	Метод спутниковых геодезических измерений (определений)	0.10	–
119	366215.81	2237091.19	Метод спутниковых геодезических измерений (определений)	0.10	–
120	366300.24	2237014.40	Метод спутниковых геодезических измерений (определений)	0.10	–
121	366367.77	2236948.84	Метод спутниковых геодезических измерений (определений)	0.10	–
122	366391.03	2236923.53	Метод спутниковых геодезических измерений (определений)	0.10	–
123	366395.57	2236923.38	Метод спутниковых геодезических измерений (определений)	0.10	–
124	366421.13	2236896.36	Метод спутниковых геодезических измерений (определений)	0.10	–
125	366423.11	2236886.49	Метод спутниковых геодезических измерений (определений)	0.10	–

Раздел 4

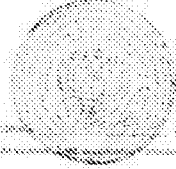
План границ объекта (Высшей элет 2)



Масштаб 1:4000

Используемые условные знаки и обозначения:

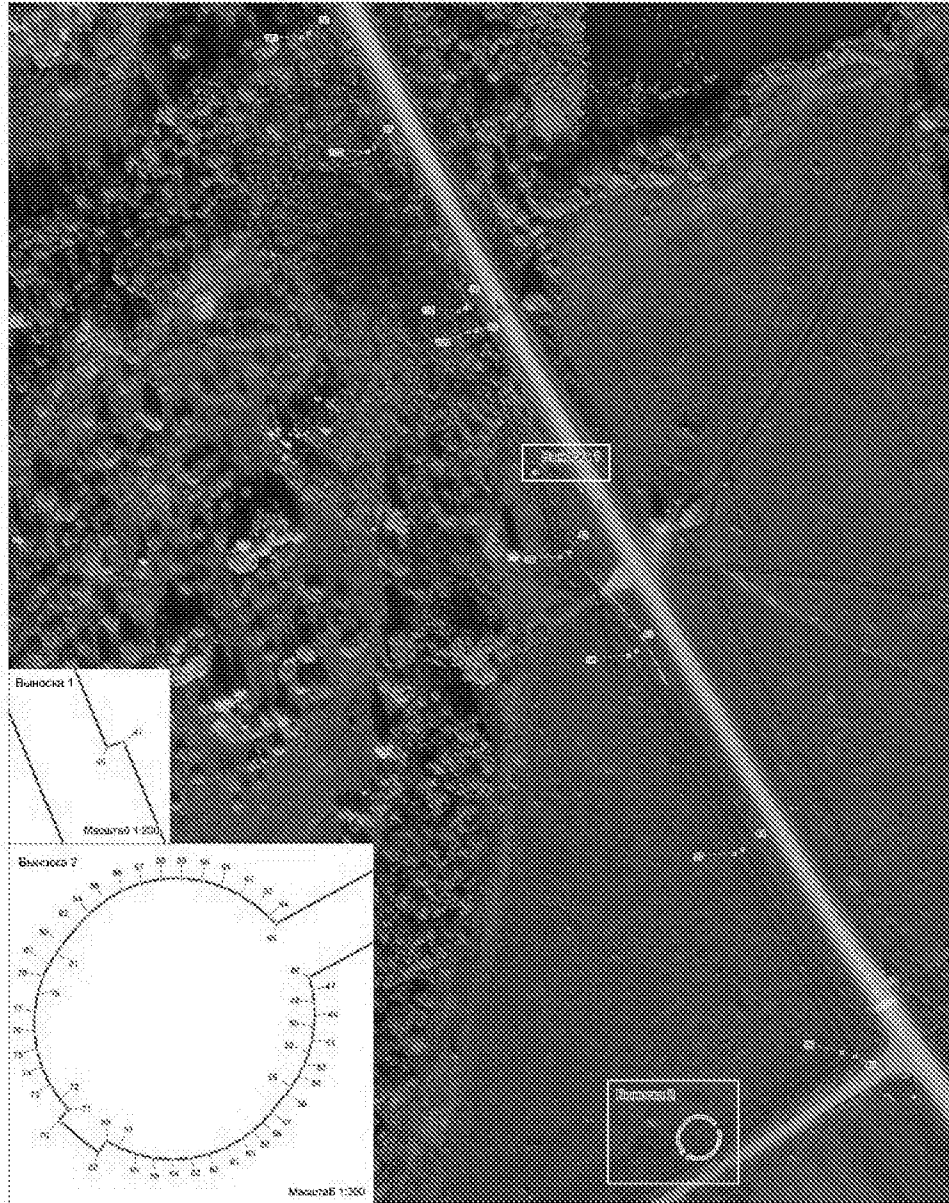
- граница Республики Северная Осетия-Алания
- граница ЗОНИТ
- × обозначение характерной точки границы ЗОНИТ



Подпись: _____ 2020 г. *И.И.И.*
Место подписания документа: _____

Раздел 4

План границ объекта (Выносной лист 3)

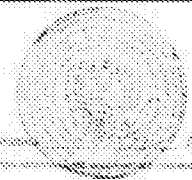


Используются условные знаки и обозначения:

----- граница Алардзевского сельского поселения Невзятского района Пензенской области

----- граница ЗОУИП

• обозначение характерной точки границы ЗОУИП



Подпись: _____ Дата: 11.01.17

Исполнитель: _____